

Erhebungsbogen

B

Projekt	Biotopkartierung Hamburg		Interne Nr.	143556
			DK5 DK5-GK	6442
Handlungsbedarf	Nein		DK5 - Name	Fuhlsbüttel-West
Bearbeitung	HAAM	Kopie	Biotop-Nr. alt	144
Räumliche Abbildung	Fläche	Nein	Kartierung	02.09.2020
Anzahl Abschnitte	1		Fläche / Länge [m²/m]	1610,76
			Breite (lineare Abb.) [m]	

Gesetzlicher Schutz § 30 (2) 1.2 Natürliche oder naturnahe stehende Gewässer **Schutz nur teilweise** **Nein**

Gesamtbewertung	6	Wertvoll
– Alter	5	Biotop mittleren Alters, 20 bis 50 Jahre
– Belastungsgrad	7	Flächenhaft geringe oder Vorbelastung mit schwachem Einfluß
– Ökolog. Funktion	7	Sehr hohe Bedeutung in einem Biotopkomplex, für den lokalen Biotopverbund oder als Puffer
– Seltenheit	5	Seltener Biotoptyp, floristisch stark verarmt, ohne seltener Pflges. od. verbr. artenreicher Biotoptyp

Bestandsbeschreibung

Schmales, mit der Renaturierung der Tarpenbek entstandenes Weidengebüsch aus Grau-, Korb- und Fahl-Weiden, das ein schmal ausgeprägtes Stillgewässer umfasst. Die Weiden sind seit längerem nicht auf den Stock gesetzt worden, so dass das Weidengebüsch recht dicht und hochgewachsen ist. Die Weiden sind zum Teil recht alt.

Der gesetzliche Schutz ergibt sich aus der Tatsache, dass es sich um eine Ufervegetation eines Stillgewässers handelt. Zudem ist die Fläche als Ausgleichsfläche festgesetzt und im Kompensationsverzeichnis der Stadt Hamburg eingetragen.

Vorkommen an Biototypen

1	TF	Typ	HF	F.Anteil
2	BTYP	Biototyp		- gesetzl. Grundl.
3	Zusatz	Zusatz zum Biototypen		
4	LRT	Lebensraumtyp		
1	1		Ja	100 %
	HFS	Weidengebüsch der Auen und Ufer (2018)		(§ 30 (2) 1.1), (§ 30 (2) 1.2), (§ 30 (2) 2.2), (§ 30 (2) 4.2), (§ 30 (2) 4.3)
2				

Räumliche Lage

Lagebeschreibung	am Engernweg		Hochwert (Y)	5942195
Nachbarnutzung/en	Kleingärten, Flughafen		Naturraum	Geestplatten westlich der Alster (696.01)
Rechtswert (X)	564259		Gemarkung	Niendorf (307)
Bezirk	Eimsbüttel		Ramsargebiet	EG-Vogelschutzgeb.
Stadtteil (OT-Nr.)	Niendorf (318)		Nationalpark	
Digitaler Grünplan	<input checked="" type="checkbox"/>	Hafengesamtgebiet		
Ausgleichsflächen NSG / ND / LSG	<input checked="" type="checkbox"/>	Biosphärenreservat		
FFH-GEBIET				
Wasserschutzgebiet				

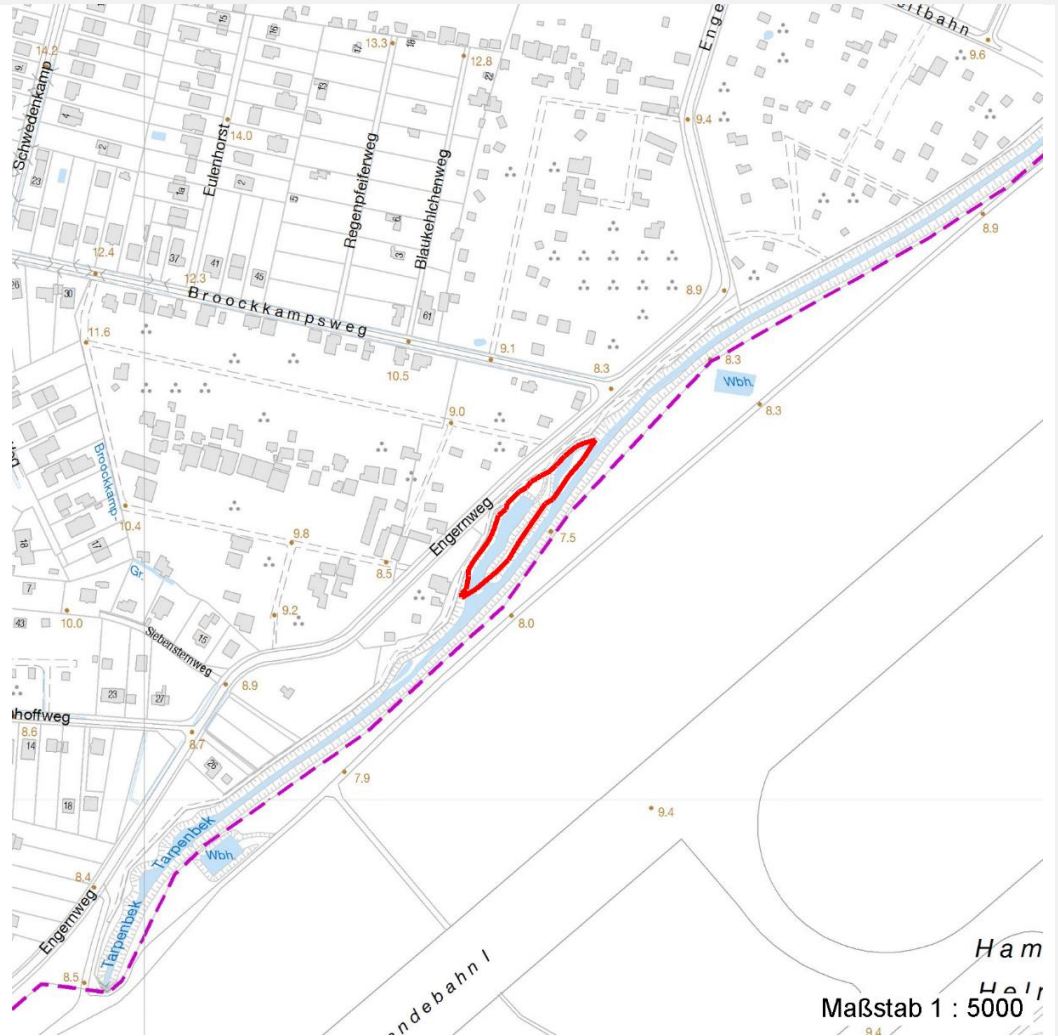
Erhebungsbogen

B

Projekt	Biotopkartierung Hamburg	Interne Nr.	143556
		DK5 DK5-GK	6442
		DK5 - Name	Fuhlsbüttel-West
Handlungsbedarf	Nein	Biotop-Nr. alt	144
Bearbeitung	HAAM	Kartierung	02.09.2020
Räumliche Abbildung	Fläche	Fläche / Länge [m²/m]	1610,76
Anzahl Abschnitte	1	Breite (lineare Abb.) [m]	

Räumliche Lage

Karte



Weitere Erhebungsbögen

Interne Nr.	Interne Nr. Zuordnung	DK5	Biotop-Nr.	Kartierung	Zuordnung	DK5 (GK)	Biotop-Nr. (alt)
143556	29173	6442	18	19.07.2011	<	6444	33

Zuordnung: N = nachfolgende Kartierung, K = weitere Kartierungen (zeitlich vorher oder nachher)

Foto

Interne Nr.	Index	Dateiname	Aufnahmerichtung
80027	0	6442_144_020920_1.JPG	nach NO
80028	0	6442_144_020920_2.JPG	nach O

Weitere Angaben

Merkmal	Wert
Auswertung Gefährdung/ Einflüsse	Intensivierung der Nutzung oder Pflege

Erhebungsbogen

B

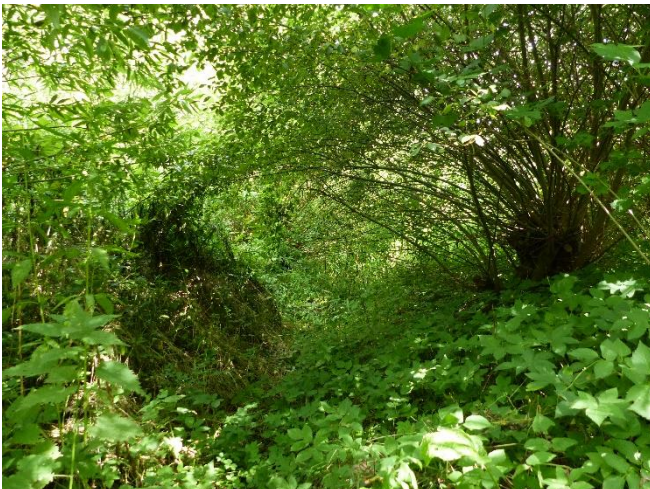
Projekt	Biotopkartierung Hamburg		Interne Nr.	143556
			DK5 DK5-GK	6442
Handlungsbedarf	Nein		DK5 - Name	Fuhlsbüttel-West
Bearbeitung	HAAM	Kopie	Biotop-Nr. alt	144
Räumliche Abbildung	Fläche	Nein	Kartierung	02.09.2020
Anzahl Abschnitte	1		Fläche / Länge [m²/m]	1610,76
			Breite (lineare Abb.) [m]	

Weitere Angaben

Merkmal	Wert
Wertgesichtspunkte Bedeutung für Tiergruppe	Wichtige Pufferfunktion Amphibien, Überwinterungsbiotop Amphibien, Sommerquartiere Vögel
Maßnahmen	1.1 - Sukzession ungestört ablaufen lassen

Foto

Fotodatei	6442_144_020920_1.JPG	Fotodatei	6442_144_020920_2.JPG
Bildbeschreibung	Weidengebüsch	Bildbeschreibung	Weidengebüsch
Aufnahmerichtung	nach NO	Aufnahmerichtung	nach O



Teilflächenbeschreibung

Teilflächentyp		Teilflächen-Nr.	1
Biotoptyp	Weidengebüsch der Auen und Ufer (2018)	Biotoptyp	HFS
- Zusatz		- gesetzl. Grundl.	(§ 30 (2) 1.1), (§ 30 (2) 1.2), (§ 30 (2) 2.2), (§ 30 (2) 4.2), (§ 30 (2) 4.3)
FFH-LRT		FFH-LRT	
Beschreibung		Entw.potential LRT	
		Hauptfläche	Ja
		Flächenanteil	100 %
		FFH-Unters.Fläche	Nein
		Saatgutfläche	Nein

Erhebungsbogen

B

Projekt	Biotopkartierung Hamburg		Interne Nr.	143556
			DK5 DK5-GK	6442
Handlungsbedarf	Nein		DK5 - Name	Fuhlsbüttel-West
Bearbeitung	HAAM	Kopie	Biotop-Nr. alt	144
Räumliche Abbildung	Fläche	Nein	Kartierung	02.09.2020
Anzahl Abschnitte	1		Fläche / Länge [m²/m]	1610,76
			Breite (lineare Abb.) [m]	

Zeigerwerte der Pflanzenartenliste (Auswertung)

Standort	Belichtung	halbsonnig	7,2
Boden	Feuchte	naß	7,6
	Stickstoff (N)	sehr stickstoffreich	7,7
	Reaktion	neutral	6,9
Vegetation	Mahdverträglichkeit	schnittempfindlich bis mäßig schnittverträglich	4,1
Zeigerwerte	Futterwert	fast wertloses Futter	1,3
	Wechselfeuchteanzeiger		1
	Giftpflanzen		0
	Überschw.anzeiger		3

Pflanzenartenliste

Gruppe / Pflanzenart	MS	M	W	Vs	St	PA	Ph	Sz	VS	V	G	cf	§	Rote Liste			
														HH	ND	SH	D
Tracheobionta (Gefäßpflanzen)																	
Aegopodium podagraria (Giersch)	7	w															
Calystegia sepium (Zaun-Winde)	7	z															
Cirsium arvense (Acker-Kratzdistel)	7	w															
Humulus lupulus (Hopfen)	7	w															
Salix cinerea (Grau-Weide)	7	w															
Salix viminalis (Korb-Weide)	7	h															
Salix x rubens (Fahl-Weide)	7	z															
Solidago gigantea (Riesen-Goldrute)	7	w															
Urtica dioica (Große Brennnessel)	7	w															
Anzahl Rote Liste Arten																	
Anzahl Arten														9			

MS: Mengensystem; M: Mengenangabe, W: Bewertung der Art (FFH-Monitoring), Vs: Vegetationsschicht, St: Status, PA: Autor Phänologie; Ph: Phänologie, Sz: Soziabilität, VS: Vitalitätssystem; V: Vitalität, G: Geschlecht, cf: unsichere Bestimmung, §: Schutz nach BNatSchG, HH: Rote Liste Hamburg, Nds: Rote Liste Niedersachsen, SH: Rote Liste Schleswig-Holstein, D: Rote Liste Deutschland