

Erhebungsbogen

B

Projekt	Biotopkartierung Hamburg	Interne Nr.	143561
		DK5 DK5-GK	6442 6444
		DK5 - Name	Fuhlsbüttel-West
Handlungsbedarf	Nein	Biotop-Nr. alt	12 19
Bearbeitung	HAAM	Kartierung	09.09.2020
Räumliche Abbildung	Fläche	Fläche / Länge [m²/m]	6000,8718
Anzahl Abschnitte	1	Breite (lineare Abb.) [m]	

Gesetzlicher Schutz § 30 (2) 1.2 Natürliche oder naturnahe stehende Gewässer **Schutz nur teilweise** **Nein**

Gesamtbewertung	5	Noch wertvoll, gut entwicklungsfähig
– Alter	6	Biotop mittleren Alters, 50 bis 100 Jahre
– Belastungsgrad	5	Flächenhaft mittlere oder örtlich starke Belastung
– Ökolog. Funktion	5	Bedeutung in einem Biotopkomplex, für den lokalen Biotopverbund oder als Puffer
– Seltenheit	5	Seltener Biotoptyp, floristisch stark verarmt, ohne seltener Pflges. od. verbr. artenreicher Biotoptyp

Bestandsbeschreibung

Eutrophes Stillgewässer mit einer Decke aus Kleiner Wasserlinse auf dem Flughafengelände mit steilen Ufern. Das Gewässer ist schmal und langgezogen und stellt einen historischen Aufstau der Tarpenbek dar. Die Ufer sind dicht von Grau-Weiden bestanden, daher ist das Gewässer stark beschattet. An weiteren Gehölzen finden sich Schwarz-Erle und Zitter-Pappel. Im und am Wasser finden sich nur wenige typische Wasser- und Sumpfpflanzen. Zu nennen sind hier Sumpfschwertlilie, Schilf, Wald-Simse und Bittersüßer Nachtschatten. Stellenweise treten Algenwatten auf. Generell ist das Gewässer stark eutrophiert.

Vorkommen an Biotoptypen

1	TF	Typ	HF	F.Anteil
2	BTYP	Biotoptyp		- gesetzl. Grundl.
3	Zusatz	Zusatz zum Biotoptypen		
4	LRT	Lebensraumtyp		
1	1		Ja	100 %
2	SEZ	Sonstiges, naturnahes, nährstoffreiches Stillgewässer (2018)		(§ 30 (2) 1.2)
4	kein LRT	kein Lebensraumtyp nach FFH-Richtlinie		

Räumliche Lage

Lagebeschreibung	am Westrand des Flughafengeländes		
Nachbarnutzung/en	Wald		
Rechtswert (X)	565134	Hochwert (Y)	5943431
Bezirk	Hamburg-Nord	Naturraum	Geestplatten westlich der Alster (696.01)
Stadtteil (OT-Nr.)	Fuhlsbüttel (431)	Gemarkung	Fuhlsbüttel (421)
Digitaler Grünplan	<input type="checkbox"/> Hafengesamtgebiet	<input type="checkbox"/> Ramsargebiet	<input type="checkbox"/> EG-Vogelschutzgeb.
Ausgleichsflächen	<input type="checkbox"/> Biosphärenreservat	<input type="checkbox"/> Nationalpark	<input type="checkbox"/>
NSG / ND / LSG			
FFH-GEBIET			
Wasserschutzgebiet			

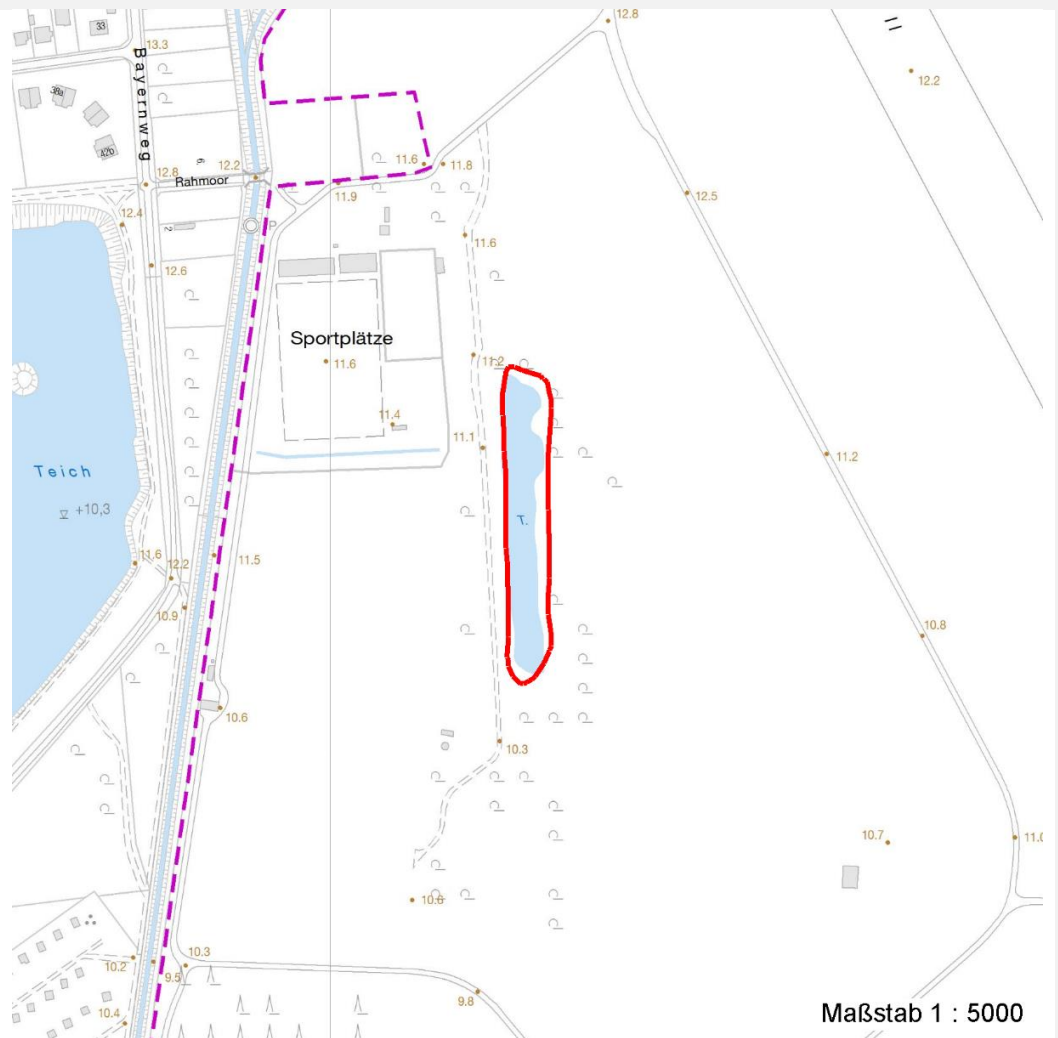
Erhebungsbogen

B

Projekt	Biotopkartierung Hamburg		Interne Nr.	143561	
			DK5 DK5-GK	6442	6444
			DK5 - Name	Fuhlsbüttel-West	
Handlungsbedarf	Nein		Biotop-Nr. alt	12	19
Bearbeitung	HAAM		Kartierung	09.09.2020	
Räumliche Abbildung	Fläche		Fläche / Länge [m²/m]	6000,8718	
Anzahl Abschnitte	1		Breite (lineare Abb.) [m]		

Räumliche Lage

Karte



Weitere Erhebungsbögen

Interne Nr.	Interne Nr. Zuordnung	DK5	Biotop-Nr.	Kartierung	Zuordnung	DK5 (GK)	Biotop-Nr. (alt)
143561	29164	6442	12	24.09.1997	K	6444	19
143561	29165	6442	12	21.09.2004	K	6444	19
143561	29166	6442	12	15.06.2011	K	6444	19

Zuordnung: N = nachfolgende Kartierung, K = weitere Kartierungen (zeitlich vorher oder nachher)

Foto

Interne Nr.	Index	Dateiname	Aufnahmerichtung
80039	0	6442_12_090920_1.JPG	nach N

Weitere Angaben

Merkmal	Wert
---------	------

Auswertung

24.09.2022

Erhebungsbogen

B

Projekt	Biotopkartierung Hamburg	Interne Nr.	143561
		DK5 DK5-GK	6442 6444
		DK5 - Name	Fuhlsbüttel-West
Handlungsbedarf	Nein	Biotop-Nr. alt	12 19
Bearbeitung	HAAM	Kartierung	09.09.2020
Räumliche Abbildung	Fläche	Fläche / Länge [m²/m]	6000,8718
Anzahl Abschnitte	1	Breite (lineare Abb.) [m]	

Weitere Angaben

Merkmal	Wert
Gefährdung/ Einflüsse	Eutrophierung
Wertgesichtspunkte	Aufgrund der Lage auf dem Flughafengelände ist das Gewässer ungestört hinsichtlich Erholungsdruck und Nutzung Naturnahes Element in beeinträchtigter Umgebung Teil eines größeren Biotopkomplexes
Bedeutung für Tiergruppe	Amphibien, Laichgewässer
Maßnahmen	1.4 - Erhalt des Biotops in der gegenwärtigen Ausprägung

Foto

Fotodatei	6442_12_090920_1.JPG	Fotodatei	
Bildbeschreibung	ehem. Tarpenbekaufstau auf dem Flughafengelände	Bildbeschreibung	
Aufnahmerichtung	nach N	Aufnahmerichtung	



Teilflächenbeschreibung

Teilflächentyp		Teilflächen-Nr.	1
Biotoptyp	Sonstiges, naturnahes, nährstoffreiches Stillgewässer (2018)	Biotoptyp	SEZ
- Zusatz		- gesetzl. Grundl.	(§ 30 (2) 1.2)
FFH-LRT	kein Lebensraumtyp nach FFH-Richtlinie	FFH-LRT	kein LRT
Beschreibung		Entw.potential LRT	
		Hauptfläche	Ja
		Flächenanteil	100 %
		FFH-Unters.Fläche	Nein
		Saatgutfläche	Nein

Erhebungsbogen

B

Projekt	Biotopkartierung Hamburg		Interne Nr.	143561	
			DK5 DK5-GK	6442	6444
Handlungsbedarf	Nein		DK5 - Name	Fuhlsbüttel-West	
Bearbeitung	HAAM	Kopie	Ja	Biotop-Nr. alt	12 19
Räumliche Abbildung	Fläche			Kartierung	09.09.2020
Anzahl Abschnitte	1			Fläche / Länge [m²/m]	6000,8718
				Breite (lineare Abb.) [m]	

Zeigerwerte der Pflanzenartenliste (Auswertung)

Standort	Belichtung	halbsonnig	7
Boden	Feuchte	sehr naß	9,1
	Stickstoff (N)	mäßig stickstoffarm	5,3
	Reaktion	mäßig sauer	5
Vegetation	Mahdverträglichkeit	nicht völlig schnittunverträglich aber sehr schnittempfindlich	2,5
Zeigerwerte	Futterwert	fast wertloses Futter	1,2
	Wechselfeuchteanzeiger		3
	Giftpflanzen		2
	Überschw.anzeiger		2

Pflanzenartenliste

Gruppe / Pflanzenart	MS	M	W	Vs	St	PA	Ph	Sz	VS	V	G	cf	§	Rote Liste			
														HH	ND	SH	D
Tracheobionta (Gefäßpflanzen)																	
Betula pendula (Hänge-Birke)	7	w															
Calystegia sepium (Zaun-Winde)	7	w															
Impatiens parviflora (Kleinblütiges Springkraut)	7	w															
Iris pseudacorus (Gelbe Schwertlilie)	7	w											b				
Juncus effusus (Flatter-Binse)	7	w															
Lemna minor (Kleine Wasserlinse)	7	h															
Lysimachia vulgaris (Gewöhnlicher Gilbweiderich)	7	z															
Quercus robur (Stiel-Eiche)	7	w															
Rubus armeniacus (Armenische Brombeere)	7	z															
Salix cinerea (Grau-Weide)	7	h															
Salix viminalis (Korb-Weide)	7	w															
Scirpus sylvaticus (Wald-Simse)	7	w													V		
Solanum dulcamara (Bittersüßer Nachtschatten)	7	w															
														Anzahl Rote Liste Arten		1	
														Anzahl Arten		13	

MS: Mengensystem; M: Mengenangabe, W: Bewertung der Art (FFH-Monitoring), Vs: Vegetationsschicht, St: Status, PA: Autor Phänologie; Ph: Phänologie, Sz: Soziabilität, VS: Vitalitätssystem; V: Vitalität, G: Geschlecht, cf: unsichere Bestimmung, §: Schutz nach BNatSchG, HH: Rote Liste Hamburg, Nds: Rote Liste Niedersachsen, SH: Rote Liste Schleswig-Holstein, D: Rote Liste Deutschland