

Erhebungsbogen

B

Projekt	Biotopkartierung Hamburg	Interne Nr.	143560
		DK5 DK5-GK	6442 6444
		DK5 - Name	Fuhlsbüttel-West
Handlungsbedarf	Nein	Biotop-Nr. alt	10 17
Bearbeitung	HAAM	Kartierung	02.09.2020
Räumliche Abbildung	Fläche	Fläche / Länge [m²/m]	5835,6762
Anzahl Abschnitte	1	Breite (lineare Abb.) [m]	

Gesetzlicher Schutz kein gesetzl. Schutz **kein gesetzlich geschütztes Biotop** **Schutz nur teilweise** **Nein**

Gesamtbewertung	6	Wertvoll
– Alter	6	Biotop mittleren Alters, 50 bis 100 Jahre
– Belastungsgrad	5	Flächenhaft mittlere oder örtlich starke Belastung
– Ökolog. Funktion	6	Hohe Bedeutung in einem Biotopkomplex, für den lokalen Biotopverbund oder als Puffer
– Seltenheit	5	Seltener Biotoptyp, floristisch stark verarmt, ohne seltener Pflges. od. verbr. artenreicher Biotoptyp

Bestandsbeschreibung

Ca. 0,6 ha großer Pionierwald inselartig in einer Kleingartenanlage gelegen auf einem Privatgrundstück. Der Baumbestand besteht überwiegend aus Hänge-Birken, Zitter-Pappeln, eingestreuten Schwarz-Erlen, Vogelbeeren und am Rande niedrigen, angepflanzten Säulen-Pappeln. Die Strauchschicht besteht aus Brombeere, die Krautschicht ist nur mäßig entwickelt. Es finden sich einige - zum Zeitpunkt der Erfassung ausgetrocknete - Senken, in denen Wasser-Schwaden wächst. Die Bestandsränder werden von Hopfen und Zaun-Winde berankt. Auf der Fläche werden großflächig Gartenabfälle und Gehölzschnitt deponiert.

Vorkommen an Biotoptypen

1	TF	Typ	HF	F.Anteil
2	BTYP	Biotoptyp	- gesetzl. Grundl.	
3	Zusatz	Zusatz zum Biotoptypen		
4	LRT	Lebensraumtyp		
1	1		Ja	100 %
2	WPB	Birken- und Espen-Pionier- oder Vorwald (2018)		

Räumliche Lage

Lagebeschreibung	am Engernweg	Hochwert (Y)	5942347
Nachbarnutzung/en	Kleingärten, Straße	Naturraum	Geestplatten westlich der Alster (696.01)
Rechtswert (X)	564335	Gemarkung	Niendorf (307)
Bezirk	Eimsbüttel	Ramsargebiet	<input type="checkbox"/> EG-Vogelschutzgeb. <input type="checkbox"/>
Stadtteil (OT-Nr.)	Niendorf (318)	Nationalpark	<input type="checkbox"/>
Digitaler Grünplan	<input checked="" type="checkbox"/> Hafengesamtgebiet <input type="checkbox"/>		
Ausgleichsflächen	<input type="checkbox"/> Biosphärenreservat <input type="checkbox"/>		
NSG / ND / LSG			
FFH-GEBIET			
Wasserschutzgebiet			

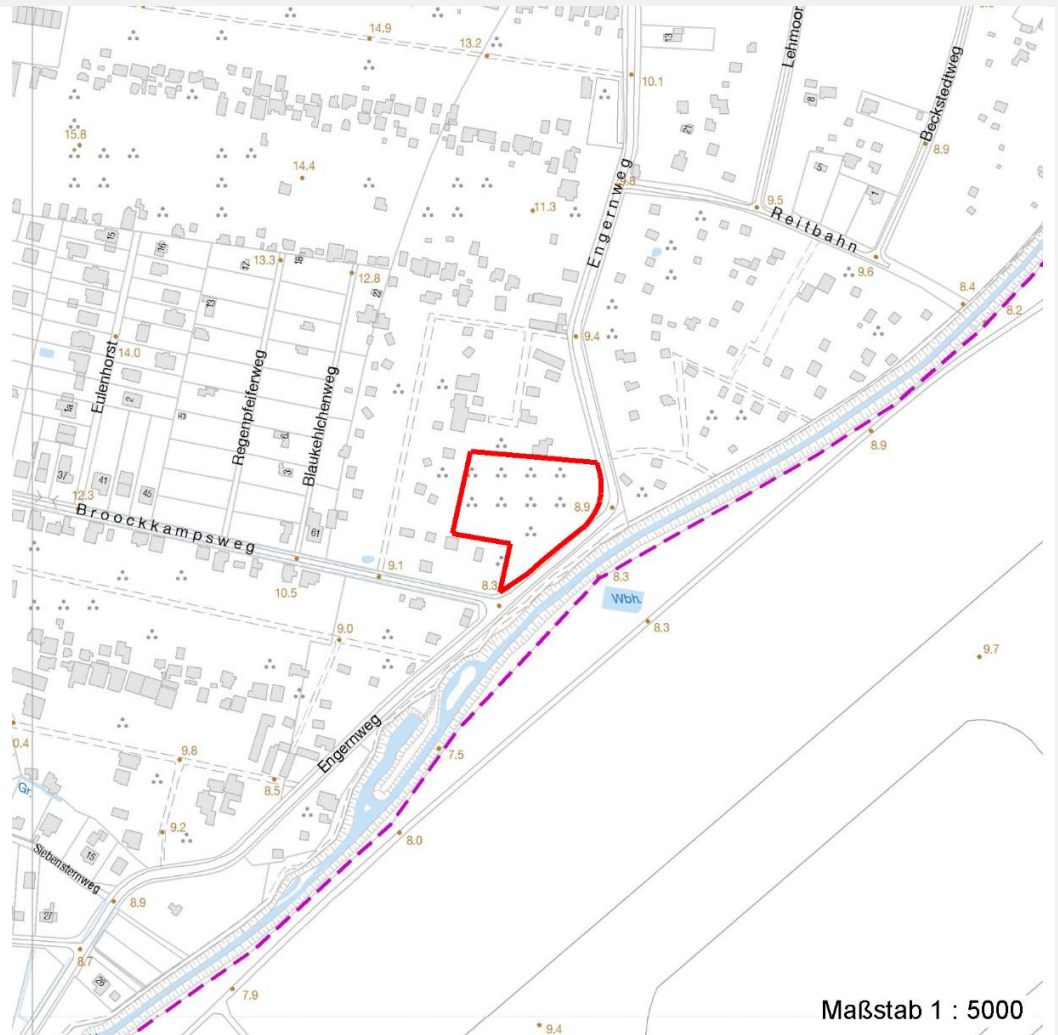
Erhebungsbogen

B

Projekt	Biotopkartierung Hamburg	Interne Nr.	143560
Handlungsbedarf	Nein	DK5 DK5-GK	6442 6444
Bearbeitung	HAAM	DK5 - Name	Fuhlsbüttel-West
Räumliche Abbildung	Fläche	Biotop-Nr. alt	10 17
Anzahl Abschnitte	1	Kartierung	02.09.2020
		Fläche / Länge [m²/m]	5835,6762
		Breite (lineare Abb.) [m]	

Räumliche Lage

Karte



Weitere Erhebungsbögen

Interne Nr.	Interne Nr. Zuordnung	DK5	Biotop-Nr.	Kartierung	Zuordnung	DK5 (GK)	Biotop-Nr. (alt)
143560	29170	6442	10	18.08.1997	K	6444	17
143560	29168	6442	10	21.09.2004	K	6444	17
143560	29169	6442	10	19.07.2011	K	6444	17

Zuordnung: N = nachfolgende Kartierung, K = weitere Kartierungen (zeitlich vorher oder nachher)

Foto

Interne Nr.	Index	Dateiname	Aufnahmerichtung
80037	0	6442_10_020920_1.JPG	nach SW
80038	0	6442_10_020920_2.JPG	nach NW

Erhebungsbogen

B

Projekt	Biotopkartierung Hamburg	Interne Nr.	143560
Handlungsbedarf	Nein	DK5 DK5-GK	6442 6444
Bearbeitung	HAAM	DK5 - Name	Fuhlsbüttel-West
Räumliche Abbildung	Fläche	Biotop-Nr. alt	10 17
Anzahl Abschnitte	1	Kartierung	02.09.2020
		Fläche / Länge [m²/m]	5835,6762
		Breite (lineare Abb.) [m]	

Weitere Angaben

Merkmal	Wert
Auswertung	
Gefährdung/ Einflüsse	Eutrophierung Intensivierung der Nutzung oder Pflege
Wertgesichtspunkte	Naturnahes Element in beeinträchtigter Umgebung
Bedeutung für Tiergruppe	Fledermäuse Vögel
Maßnahmen	1.1 - Sukzession ungestört ablaufen lassen 1.11 - Beseitigung von Müll / Gartenabfällen

Foto

Fotodatei	6442_10_020920_1.JPG	Fotodatei	6442_10_020920_2.JPG
Bildbeschreibung	massive Gartenschnittablagerungen	Bildbeschreibung	Pionierwald aus Hänge-Birken und Zitter-Pappeln
Aufnahmerichtung	nach SW	Aufnahmerichtung	nach NW



Teilflächenbeschreibung

Teilflächentyp		Teilflächen-Nr.	1
Biototyp	Birken- und Espen-Pionier- oder Vorwald (2018)	Biototyp	WPB
- Zusatz		- gesetzl. Grundl.	
FFH-LRT		FFH-LRT	
Beschreibung		Entw.potential LRT	
		Hauptfläche	Ja
		Flächenanteil	100 %
		FFH-Unters.Fläche	Nein
		Saatgutfläche	Nein

Erhebungsbogen

B

Projekt	Biotopkartierung Hamburg		Interne Nr.	143560	
			DK5 DK5-GK	6442	6444
Handlungsbedarf	Nein		DK5 - Name	Fuhlsbüttel-West	
Bearbeitung	HAAM	Kopie	Ja	Biotop-Nr. alt	10 17
Räumliche Abbildung	Fläche			Kartierung	02.09.2020
Anzahl Abschnitte	1			Fläche / Länge [m²/m]	5835,6762
				Breite (lineare Abb.) [m]	

Zeigerwerte der Pflanzenartenliste (Auswertung)

Standort	Belichtung	halbsonnig	6,6
Boden	Feuchte	mäßig feucht und wechselfeucht	6,2
	Stickstoff (N)	stickstoffreich	7,2
	Reaktion	neutral	6,5
Vegetation	Mahdverträglichkeit	schnittempfindlich (nur Herbstschnitt vertragend)	3,2
Zeigerwerte	Futterwert	geringwertiges Futter	2,7
	Wechselfeuchteanzeiger		1
	Giftpflanzen		0
	Überschw.anzeiger		3

Pflanzenartenliste

Gruppe / Pflanzenart	MS	M	W	Vs	St	PA	Ph	Sz	VS	V	G	cf	§	Rote Liste			
														HH	ND	SH	D
Tracheobionta (Gefäßpflanzen)																	
Acer campestre (Feld-Ahorn)	7	w															
Acer pseudoplatanus (Berg-Ahorn)	7	w															
Aegopodium podagraria (Giersch)	7	w															
Alnus glutinosa (Schwarz-Erle)	7	w															
Betula pendula (Hänge-Birke)	7	h															
Calystegia sepium (Zaun-Winde)	7	z															
Corylus avellana (Haselnuss)	7	w															
Crataegus monogyna (Eingrifflicher Weißdorn)	7	w															
Frangula alnus (Faulbaum)	7	w															
Fraxinus excelsior (Gewöhnliche Esche)	7	w															
Galeobdolon argentatum (Garten Goldnessel)	7	w															
Glyceria maxima (Wasser-Schwaden)	7	w															
Humulus lupulus (Hopfen)	7	z															
Impatiens parviflora (Kleinblütiges Springkraut)	7	w															
Picea abies (Gemeine Fichte)	7	w															
Populus tremula (Zitter-Pappel)	7	z															
Prunus padus (Echte Traubenkirsche)	7	w															
Prunus serotina (Späte Traubenkirsche)	7	w															
Quercus robur (Stiel-Eiche)	7	w															
Rubus armeniacus (Armenische Brombeere)	7	z															
Sorbus aucuparia (Eberesche)	7	w															
Taxus baccata (Gemeine Eibe)	7	w											b	3	V		
Urtica dioica (Große Brennessel)	7	w															
Anzahl Rote Liste Arten														1	1		
Anzahl Arten										23							

MS: Mengensystem; M: Mengenangabe, W: Bewertung der Art (FFH-Monitoring), Vs: Vegetationsschicht, St: Status, PA: Autor Phänologie; Ph: Phänologie, Sz: Soziabilität, VS: Vitalitätssystem; V: Vitalität, G: Geschlecht, cf: unsichere Bestimmung, §: Schutz nach BNatSchG, HH: Rote Liste Hamburg, Nds: Rote Liste Niedersachsen, SH: Rote Liste Schleswig-Holstein, D: Rote Liste Deutschland