

Erhebungsbogen

B

Projekt	Biotopkartierung Hamburg	Interne Nr.	84474
		DK5 DK5-GK	6440 6442
		DK5 - Name	Groß Borstel
Handlungsbedarf	Nein	Biotop-Nr. alt	42 80
Bearbeitung	BEG	Kartierung	25.10.2014
Räumliche Abbildung	Fläche	Fläche / Länge [m²/m]	2570,698
Anzahl Abschnitte	1	Breite (lineare Abb.) [m]	

Gesetzlicher Schutz	§ 30 (2) 1.1 Natürliche oder naturnahe Fließgewässer	Schutz nur teilweise	Nein
----------------------------	---	-----------------------------	-------------

Gesamtbewertung	5	Noch wertvoll, gut entwicklungsfähig
– Alter	4	Biotop mittleren Alters, 10 bis 20 Jahre
– Belastungsgrad	5	Flächenhaft mittlere oder örtlich starke Belastung
– Ökolog. Funktion	5	Bedeutung in einem Biotopkomplex, für den lokalen Biotopverbund oder als Puffer
– Seltenheit	5	Seltener Biotoptyp, floristisch stark verarmt, ohne seltener Pflges. od. verbr. artenreicher Biotoptyp

Bestandsbeschreibung

Renaturierter Bachlauf der Tarpenbek, der zum Teil in Kurven verläuft. Das Ufer wird überwiegend von einem dichten, niedrigen Ufergehölz aus Korb- und Grau-Weiden, Schwarz-Erlen, Weißem Hartriegel und anderen gesäumt. Einzelne Böschungsabschnitte werden von einer hohen Krautflur aus u.a. Beifuß, Acker-Kratzdistel, Quecke, Wiesen-Fuchschwanz, Land-Reitgras, Wiesen-Bärenklau und Goldrute eingenommen.

In der unteren Böschungsbereichen hat sich lokal eine üppige Feuchvegetation aus dominierendem Wasser-Schwaden und Rohr-Glanzgras mit stellenweise Mädesüß und Blutweiderich entwickelt.

Vorkommen an Biotoptypen

1	TF	Typ	HF	F.Anteil
2	BTYP	Biotoptyp		- gesetzl. Grundl.
3	Zusatz	Zusatz zum Biotoptypen		
4	LRT	Lebensraumtyp		
1	1		Ja	100 %
2	FBR	Bach, weitgehend naturnah (2000)		
3	I4	Lauf weitgehend naturnah oder naturnah ausgebaut (I4)		
4	kein LRT	kein Lebensraumtyp nach FFH-Richtlinie		

Räumliche Lage

Lagebeschreibung	nordwestlich des Flughafens	Hochwert (Y)	5941945
Nachbarnutzung/en	Flughafen, Grünanlage	Naturraum	Geestplatten westlich der Alster (696.01)
Rechtswert (X)	564010	Gemarkung	Niendorf (307)
Bezirk	Eimsbüttel	Ramsargebiet	<input type="checkbox"/> EG-Vogelschutzgeb.
Stadtteil (OT-Nr.)	Niendorf (318)	Nationalpark	<input type="checkbox"/>
Digitaler Grünplan	<input checked="" type="checkbox"/> Hafengesamtgebiet		
Ausgleichsflächen	<input type="checkbox"/> Biosphärenreservat		
NSG / ND / LSG			
FFH-GEBIET			
Wasserschutzgebiet			

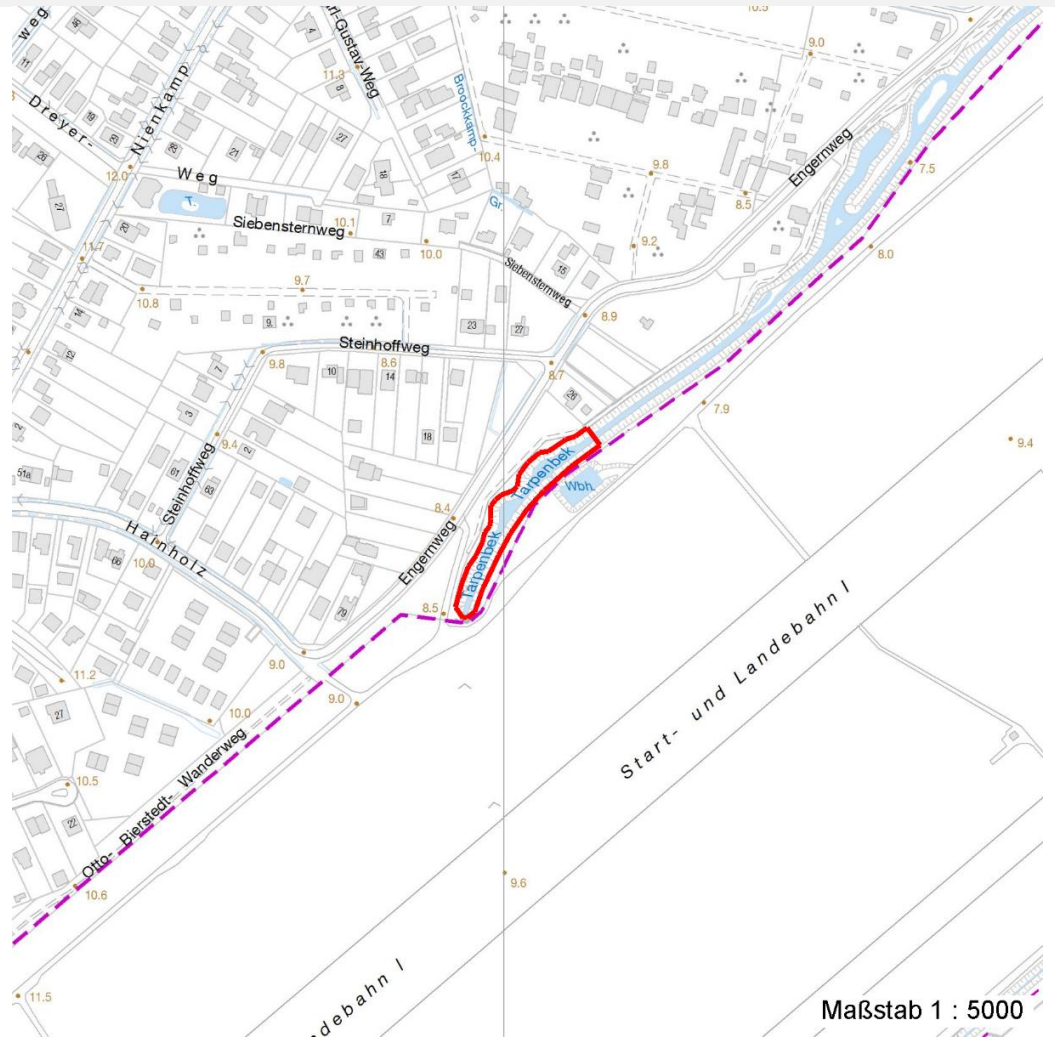
Erhebungsbogen

B

Projekt	Biotopkartierung Hamburg	Interne Nr.	84474
		DK5 DK5-GK	6440 6442
		DK5 - Name	Groß Borstel
Handlungsbedarf	Nein	Biotop-Nr. alt	42 80
Bearbeitung	BEG	Kartierung	25.10.2014
Räumliche Abbildung	Fläche	Fläche / Länge [m²/m]	2570,698
Anzahl Abschnitte	1	Breite (lineare Abb.) [m]	

Räumliche Lage

Karte



Weitere Erhebungsbögen

Interne Nr.	Interne Nr. Zuordnung	DK5	Biotop-Nr.	Kartierung	Zuordnung	DK5 (GK)	Biotop-Nr. (alt)
84474	28971	6440	42	31.08.1998	K	6442	80
84474	28970	6440	42	26.07.2005	K	6442	80

Zuordnung: N = nachfolgende Kartierung, K = weitere Kartierungen (zeitlich vorher oder nachher)

Foto

Interne Nr.	Index	Dateiname	Aufnahmerichtung
37014	0	6440_42_251014_1.JPG	NO
37015	0	6440_42_251014_2.JPG	
37016	0	6440_42_251014_3.JPG	SO

Erhebungsbogen

B

Projekt	Biotopkartierung Hamburg	Interne Nr.	84474
		DK5 DK5-GK	6440 6442
Handlungsbedarf	Nein	DK5 - Name	Groß Borstel
Bearbeitung	BEG	Biotop-Nr. alt	42 80
Räumliche Abbildung	Fläche	Kartierung	25.10.2014
Anzahl Abschnitte	1	Fläche / Länge [m²/m]	2570,698
		Breite (lineare Abb.) [m]	

Weitere Angaben

Merkmal	Wert
Auswertung	
Gefährdung/ Einflüsse	Hoher Anteil nicht heimischer Pflanzen
Wertgesichtspunkte	Entwicklungspotenzial
	Naturnahes Element in beeinträchtigter Umgebung
zoologisch bedeutsame Strukturen	naturnahe Ufervegetation
Bedeutung für Tiergruppe	Libellen
	Vögel
	Wassergebundene Insekten
Maßnahmen	1.8 - Beseitigung von Zierpflanzen

Foto

Fotodatei	6440_42_251014_1.JPG	Fotodatei	6440_42_251014_2.JPG
Bildbeschreibung	Tarpenbek nordwestlich des Flughafens	Bildbeschreibung	Ufer der Tarpenbek
Aufnahmerichtung	NO	Aufnahmerichtung	



Erhebungsbogen

B

Projekt	Biotopkartierung Hamburg	Interne Nr.	84474
		DK5 DK5-GK	6440 6442
		DK5 - Name	Groß Borstel
Handlungsbedarf	Nein	Biotop-Nr. alt	42 80
Bearbeitung	BEG	Kartierung	25.10.2014
Räumliche Abbildung	Fläche	Fläche / Länge [m²/m]	2570,698
Anzahl Abschnitte	1	Breite (lineare Abb.) [m]	

Foto

Fotodatei	6440_42_251014_3.JPG	Fotodatei	
Bildbeschreibung	Tarpenbek - nordwestlich des Flughafens	Bildbeschreibung	
Aufnahmerichtung	SO	Aufnahmerichtung	



Teilflächenbeschreibung

Teilflächentyp		Teilflächen-Nr.	1
Biotoptyp	Bach, weitgehend naturnah (2000)	Biotoptyp	FBR
- Zusatz	Lauf weitgehend naturnah oder naturnah ausgebaut (14)	- gesetzl. Grundl.	
FFH-LRT Beschreibung	kein Lebensraumtyp nach FFH-Richtlinie	FFH-LRT	kein LRT
		Entw.potential LRT	
		Hauptfläche	Ja
		Flächenanteil	100 %
		FFH-Unters.Fläche	Nein
		Saatgutfläche	Nein

Weitere Angaben

Merkmal	Wert
Auswertung	
Gefährdung/ Einflüsse	Eutrophierung
Maßnahmen	0 - keine Angaben

Erhebungsbogen

B

Projekt	Biotopkartierung Hamburg		Interne Nr.	84474	
			DK5 DK5-GK	6440	6442
Handlungsbedarf	Nein		DK5 - Name	Groß Borstel	
Bearbeitung	BEG	Kopie	Ja	Biotop-Nr. alt	42 80
Räumliche Abbildung	Fläche			Kartierung	25.10.2014
Anzahl Abschnitte	1			Fläche / Länge [m²/m]	2570,698
				Breite (lineare Abb.) [m]	

Zeigerwerte der Pflanzenartenliste (Auswertung)

Standort	Belichtung	halbsonnig	6,8
Boden	Feuchte	feucht	6,8
	Stickstoff (N)	stickstoffreich	7,1
	Reaktion	neutral	6,8
Vegetation	Mahdverträglichkeit	schnittempfindlich bis mäßig schnittverträglich	4,3
Zeigerwerte	Futterwert	mäßige Futterqualität	3,9
	Wechselfeuchteanzeiger		9
	Giftpflanzen		0
	Überschw.anzeiger		4

Pflanzenartenliste

Gruppe / Pflanzenart	MS	M	W	Vs	St	PA	Ph	Sz	VS	V	G	cf	§	Rote Liste			
														HH	ND	SH	D
Tracheobionta (Gefäßpflanzen)																	
Acer campestre (Feld-Ahorn)	7	w															
Aegopodium podagraria (Giersch)	7	l															
Alnus glutinosa (Schwarz-Erle)	7	z															
Alopecurus pratensis (Wiesen-Fuchsschwanz)	7	z															
Artemisia vulgaris (Gewöhnlicher Beifuß)	7	z															
Calamagrostis epigejos (Land-Reitgras)	7	z															
Calystegia sepium (Zaun-Winde)	7	z															
Cirsium arvense (Acker-Kratzdistel)	7	z															
Cornus alba (Weißer (Tartarischer) Hartriegel)	7	l															
Cornus sanguinea (Roter Hartriegel)	7	l															
Corylus avellana (Haselnuss)	7	z															
Crataegus monogyna (Eingrifflicher Weißdorn)	7	w															
Dactylis glomerata agg. (Artengruppe Wiesen-Knäuelgras)	7	l															
Elymus repens (Gewöhnliche Quecke)	7	l															
Filipendula ulmaria (Mädesüß)	7	z															
Frangula alnus (Faulbaum)	7	w															
Glyceria maxima (Wasser-Schwaden)	7	l															
Heracleum sphondylium (Wiesen-Bärenklau)	7	l															
Impatiens glandulifera (Drüsiges Springkraut)	7	l															
Lythrum salicaria (Blut-Weiderich)	7	l															
Melilotus albus (Weißer Steinklee)	7	w															
Myosotis scorpioides (Sumpf-Vergissmeinnicht)	7	w													V		
Phalaris arundinacea (Rohr-Glanzgras)	7	l															
Rosa canina (Hunds-Rose)	7	w															
Sagittaria sagittifolia (Gewöhnliches Pfeilkraut)	7	w															
Salix alba (Silber-Weide)	7	z															
Salix cinerea (Grau-Weide)	7	z															
Salix viminalis (Korb-Weide)	7	z															
Sambucus nigra (Schwarzer Holunder)	7	z															
Solidago gigantea (Riesen-Goldrute)	7	l															
Stachys palustris (Sumpf-Ziest)	7	w															
Tanacetum vulgare (Rainfarn)	7	w															
Trifolium repens (Weiß-Klee)	7	w															
Urtica dioica (Große Brennessel)	7	l															
Valeriana officinalis (Echter Baldrian)	7	w												D	D		

Erhebungsbogen

B

Projekt	Biotopkartierung Hamburg	Interne Nr.	84474
		DK5 DK5-GK	6440 6442
		DK5 - Name	Groß Borstel
Handlungsbedarf	Nein	Biotop-Nr. alt	42 80
Bearbeitung	BEG	Kartierung	25.10.2014
Räumliche Abbildung	Fläche	Fläche / Länge [m²/m]	2570,698
Anzahl Abschnitte	1	Breite (lineare Abb.) [m]	

Pflanzenartenliste

Gruppe / Pflanzenart	MS	M	W	Vs	St	PA	Ph	Sz	VS	V	G	cf	§	Rote Liste			
														HH	ND	SH	D
Viburnum opulus (Gewöhnlicher Schneeball)	7	w															
Anzahl Rote Liste Arten														1	2		
Anzahl Arten														36			

MS: Mengensystem; M: Mengenangabe, W: Bewertung der Art (FFH-Monitoring), Vs: Vegetationsschicht, St: Status, PA: Autor Phänologie; Ph: Phänologie, Sz: Soziabilität, VS: Vitalitätssystem; V: Vitalität, G: Geschlecht, cf: unsichere Bestimmung, §: Schutz nach BNatSchG, HH: Rote Liste Hamburg, Nds: Rote Liste Niedersachsen, SH: Rote Liste Schleswig-Holstein, D: Rote Liste Deutschland