

# Erhebungsbogen

**B**

<b>Projekt</b>	Biotopkartierung Hamburg	<b>Interne Nr.</b>	84418
		<b>DK5   DK5-GK</b>	<b>6440</b>
<b>Handlungsbedarf</b>	Nein	<b>DK5 - Name</b>	Groß Borstel
<b>Bearbeitung</b>	BEG	<b>Biotop-Nr.   alt</b>	199
<b>Räumliche Abbildung</b>	Fläche	<b>Kartierung</b>	31.08.2014
<b>Anzahl Abschnitte</b>	1	<b>Fläche / Länge [m<sup>2</sup>/m]</b>	27187,8389
		<b>Breite (lineare Abb.) [m]</b>	

**Gesetzlicher Schutz**    kein gesetzl. Schutz    **kein gesetzlich geschütztes Biotop**    **Schutz nur teilweise**    **Nein**

<b>Gesamtbewertung</b>	6	Wertvoll
– <b>Alter</b>	7	Biotop hohen Alters, 100 bis 200 Jahre
– <b>Belastungsgrad</b>	6	Flächenhaft geringe oder örtlich stärkere oder Vorbelastung mit deutlichem Einfluß
– <b>Ökolog. Funktion</b>	7	Sehr hohe Bedeutung in einem Biotopkomplex, für den lokalen Biotopverbund oder als Puffer
– <b>Seltenheit</b>	5	Seltener Biotoptyp, floristisch stark verarmt, ohne seltener Pflges. od. verbr. artenreicher Biotoptyp

## Bestandsbeschreibung

Parkanlage, ohne erkennbare Nutzung oder Pflege, westlich auf dem Gelände eines Seniorenwohnheims. Die Ziiergehölze weisen auf eine Vergangenheit als Parkanlage hin, aufkommende Pioniergehölze (Erlen und Birken) und vergraste Brachflächen weisen auf die "Nichtnutzung" hin.  
 Durch lineare Gehölze abgeschirmt von der umgebenden Kleingartennutzung.  
 Durch seine Naturnähe, Größe und Ungestörtheit wertvolle Fläche für den Naturhaushalt.

## Vorkommen an Biotoptypen

1	TF	Typ	HF	F.Anteil
2	BTYP	Biotoptyp	- gesetzl. Grundl.	
3	Zusatz	Zusatz zum Biotoptypen		
4	LRT	Lebensraumtyp		
1	1		Ja	100 %
2	EPA	Kleinteilige Grünanlage, naturnah (2000)		
3	+, b	Brache, keine Nutzung (b), besonders gute Ausprägung (struktur- oder artenreich, intakt, naturnah) (+)		

## Räumliche Lage

<b>Lagebeschreibung</b>	Westlich Seniorenwohnheim an der Borsteler Chaussee		
<b>Nachbarnutzung/en</b>	Kleingärten, Seniorenwohnanlage, Sportanlagen		
<b>Rechtswert (X)</b>	564241	<b>Hochwert (Y)</b>	5941192
<b>Bezirk</b>	Hamburg-Nord	<b>Naturraum</b>	Geestplatten westlich der Alster (696.01)
<b>Stadtteil (OT-Nr.)</b>	Groß Borstel (406)	<b>Gemarkung</b>	Groß-Borstel (419)
<b>Digitaler Grünplan</b>	<input checked="" type="checkbox"/> <b>Hafengesamtgebiet</b>	<input type="checkbox"/> <b>Ramsargebiet</b>	<input type="checkbox"/> <b>EG-Vogelschutzgeb.</b>
<b>Ausgleichsflächen</b>	<input type="checkbox"/> <b>Biosphärenreservat</b>	<input type="checkbox"/> <b>Nationalpark</b>	<input type="checkbox"/>
<b>NSG / ND / LSG</b>			
<b>FFH-GEBIET</b>			
<b>Wasserschutzgebiet</b>			

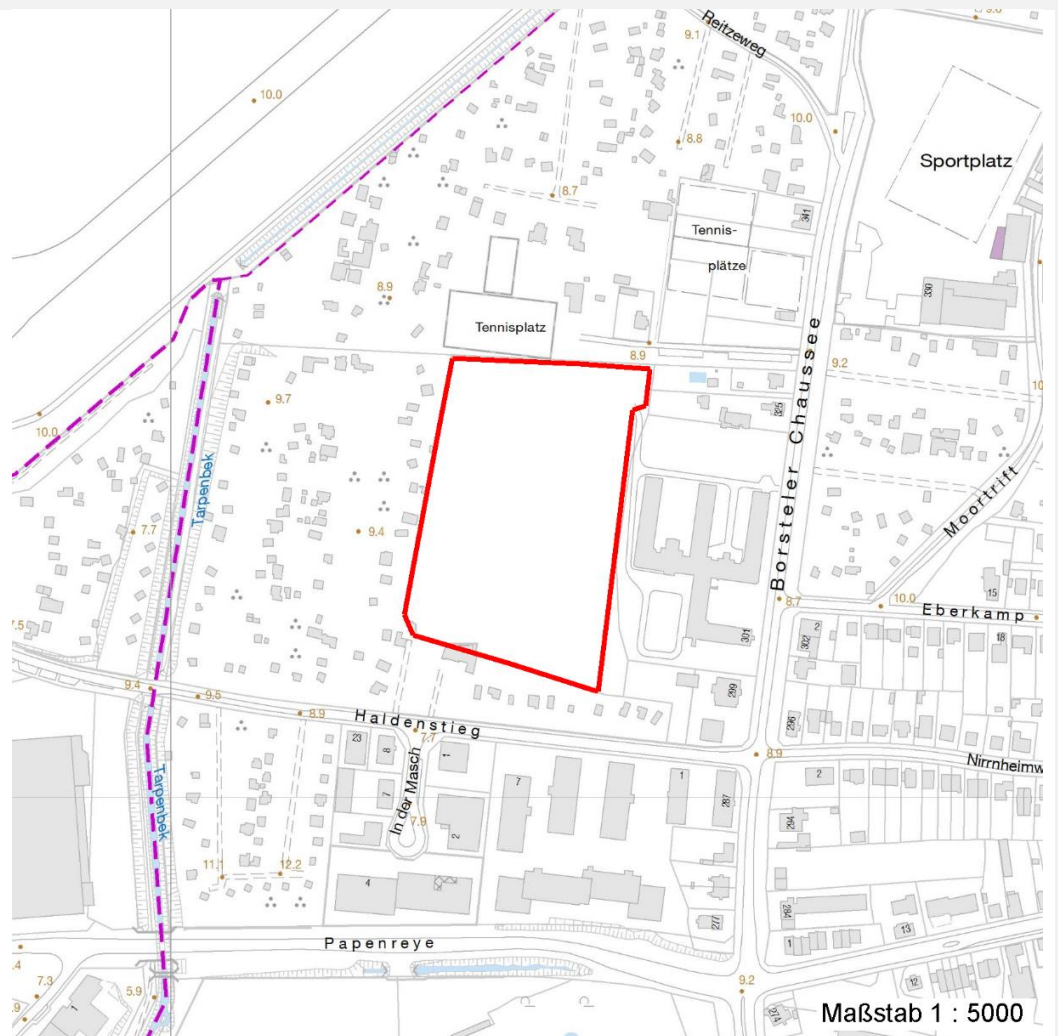
# Erhebungsbogen

**B**

<b>Projekt</b>	Biotopkartierung Hamburg	<b>Interne Nr.</b>	84418
		<b>DK5   DK5-GK</b>	<b>6440</b>
		<b>DK5 - Name</b>	Groß Borstel
<b>Handlungsbedarf</b>	Nein	<b>Biotop-Nr.   alt</b>	<b>199</b>
<b>Bearbeitung</b>	BEG	<b>Kartierung</b>	31.08.2014
<b>Räumliche Abbildung</b>	Fläche	<b>Fläche / Länge [m<sup>2</sup>/m]</b>	27187,8389
<b>Anzahl Abschnitte</b>	1	<b>Breite (lineare Abb.) [m]</b>	

## Räumliche Lage

### Karte



## Weitere Erhebungsbögen

Interne Nr.	Interne Nr. Zuordnung	DK5	Biotop-Nr.	Kartierung	Zuordnung	DK5 (GK)	Biotop-Nr. (alt)
84418	28812	6440	70	26.07.2005	<	6442	10027

Zuordnung: N = nachfolgende Kartierung, K = weitere Kartierungen (zeitlich vorher oder nachher)

## Foto

Interne Nr.	Index	Dateiname	Aufnahmerichtung
37000	0	6440_199_310814_1.JPG	S
37001	0	6440_199_310814_2.JPG	NW
37002	0	6440_199_310814_3.JPG	W
37003	0	6440_199_310814_4.JPG	S

# Erhebungsbogen

**B**

<b>Projekt</b>	Biotopkartierung Hamburg	<b>Interne Nr.</b>	84418
<b>Handlungsbedarf</b>	Nein	<b>DK5   DK5-GK</b>	<b>6440</b>
<b>Bearbeitung</b>	BEG	<b>DK5 - Name</b>	Groß Borstel
<b>Räumliche Abbildung</b>	Fläche	<b>Biotop-Nr.   alt</b>	<b>199</b>
<b>Anzahl Abschnitte</b>	1	<b>Kartierung</b>	31.08.2014
		<b>Fläche / Länge [m<sup>2</sup>/m]</b>	27187,8389
		<b>Breite (lineare Abb.) [m]</b>	

## Foto

**Fotodatei** 6440\_199\_310814\_1.JPG  
**Bildbeschreibung** Park an Seniorenwohnlage, brach, ungenutzt  
**Aufnahmerichtung** S



**Fotodatei** 6440\_199\_310814\_2.JPG  
**Bildbeschreibung** Park an Seniorenwohnlage, brach, ungenutzt  
**Aufnahmerichtung** NW



## Foto

**Fotodatei** 6440\_199\_310814\_3.JPG  
**Bildbeschreibung** Park an Seniorenwohnlage, brach, ungenutzt  
**Aufnahmerichtung** W



**Fotodatei** 6440\_199\_310814\_4.JPG  
**Bildbeschreibung** Park an Seniorenwohnlage, brach, ungenutzt  
**Aufnahmerichtung** S



# Erhebungsbogen

**B**

<b>Projekt</b>	Biotopkartierung Hamburg	<b>Interne Nr.</b>	84418
		<b>DK5   DK5-GK</b>	<b>6440</b>
<b>Handlungsbedarf</b>	Nein	<b>DK5 - Name</b>	Groß Borstel
<b>Bearbeitung</b>	BEG	<b>Biotop-Nr.   alt</b>	199
<b>Räumliche Abbildung</b>	Fläche	<b>Kartierung</b>	31.08.2014
<b>Anzahl Abschnitte</b>	1	<b>Fläche / Länge [m<sup>2</sup>/m]</b>	27187,8389
		<b>Breite (lineare Abb.) [m]</b>	

## Teilflächenbeschreibung

<b>Teilflächentyp</b>		<b>Teilflächen-Nr.</b>	1
<b>Biotoptyp</b>	Kleinteilige Grünanlage, naturmah (2000)	<b>Biotoptyp</b>	EPA
<b>- Zusatz</b>	Brache, keine Nutzung (b), besonders gute Ausprägung (struktur- oder artenreich, intakt, naturmah) (+)	<b>- gesetzl. Grundl.</b>	
<b>FFH-LRT Beschreibung</b>		<b>FFH-LRT Entw.potential LRT</b>	
		<b>Hauptfläche</b>	Ja
		<b>Flächenanteil</b>	100 %
		<b>FFH-Unters.Fläche</b>	Nein
		<b>Saatgutfläche</b>	Nein

## Weitere Angaben

Merkmal	Wert
<b>Auswertung</b>	
Gefährdung/ Einflüsse	Keine
Maßnahmen	1.1 - Sukzession ungestört ablaufen lassen

## Zeigerwerte der Pflanzenartenliste (Auswertung)

<b>Standort</b>	<b>Belichtung</b>	halbsonnig	6,8
<b>Boden</b>	<b>Feuchte</b>	mäßig feucht und wechselfeucht	5,7
	<b>Stickstoff (N)</b>	mäßig stickstoffarm	5,2
	<b>Reaktion</b>	schwach sauer	6,3
<b>Vegetation</b>	<b>Mahdverträglichkeit</b>	mäßig bis gut schnittverträglich (erster Schnitt nicht vor Mitte Juni)	6,5
<b>Zeigerwerte</b>	<b>Futterwert</b>	mäßige Futterqualität	4,3
	<b>Wechselfeuchteanzeiger</b>		5
	<b>Giftpflanzen</b>		1
	<b>Überschw.anzeiger</b>		2

## Pflanzenartenliste

Gruppe / Pflanzenart	MS	M	W	Vs	St	PA	Ph	Sz	VS	V	G	cf	Rote Liste					
													§	HH	ND	SH	D	
<b>Tracheobionta (Gefäßpflanzen)</b>																		
Acer saccharinum (Silber-Ahorn)	7	z																
Aesculus hippocastanum (Gewöhnliche Rosskastanie)	7	z																
Agrostis stolonifera (Ausläufer-Straußgras)	7	h																
Alnus glutinosa (Schwarz-Erle)	7	l																
Artemisia tournefortiana (Armenischer Beifuß)	7	z																
Berberis spec. (Berberitze)	7	z																
Betula spec. (Birke)	7	z																
Calamagrostis epigejos (Land-Reitgras)	7	l																
Carpinus betulus (Hainbuche)	7	l																
Cirsium arvense (Acker-Kratzdistel)	7	z																
Cornus sanguinea (Roter Hartriegel)	7	z																
Epilobium spec. (Weidenröschen)	7	z																

# Erhebungsbogen

**B**

<b>Projekt</b>	Biotopkartierung Hamburg	<b>Interne Nr.</b>	84418
		<b>DK5   DK5-GK</b>	<b>6440</b>
<b>Handlungsbedarf</b>	Nein	<b>DK5 - Name</b>	Groß Borstel
<b>Bearbeitung</b>	BEG	<b>Biotop-Nr.   alt</b>	<b>199</b>
<b>Räumliche Abbildung</b>	Fläche	<b>Kartierung</b>	31.08.2014
<b>Anzahl Abschnitte</b>	1	<b>Fläche / Länge [m<sup>2</sup>/m]</b>	27187,8389
		<b>Breite (lineare Abb.) [m]</b>	

## Pflanzenartenliste

Gruppe / Pflanzenart	MS	M	W	Vs	St	PA	Ph	Sz	VS	V	G	cf	§	Rote Liste				
														HH	ND	SH	D	
Fagus sylvatica 'Atropunicea' (Blut-Buche)	7	z																
Festuca rubra (Rot-Schwengel)	7	h																
Forsythia spec. (Forsythie)	7	z																
Hypericum perforatum (Echtes Johanniskraut)	7	z																
Juglans regia (Echte Walnuss)	7	w																D
Juncus effusus (Flatter-Binse)	7	z																
Larix spec. (Lärche)	7	z																
Ligustrum spec. (Liguster)	7	z																
Lolium perenne (Ausdauerndes Weidelgras)	7	z																
Lotus corniculatus (Gewöhnlicher Hornklee)	7	z																V
Mahonia spec. (Mahonie)	7	z																
Malus domestica (Kultur-Apfel)	7	z																
Malva spec. (Malve)	7	z																
Oenothera biennis (Gewöhnliche Nachtkerze)	7	z																
Origanum vulgare (Gewöhnlicher Dost)	7	z																2
Philadelphus spec. (Pfeifenstrauch)	7	z																
Phleum pratense (Wiesen-Lieschgras)	7	z																
Picea abies (Gemeine Fichte)	7	z																
Pinus spec. (Kiefer)	7	z																
Plantago lanceolata (Spitz-Wegerich)	7	z																
Potentilla anserina (Gänse-Fingerkraut)	7	z																
Prunella vulgaris (Kleine Braunelle)	7	z																
Prunus padus (Echte Traubenkirsche)	7	z																
Prunus spinosa spinosa (Schlehe)	7	z																
Quercus robur (Stiel-Eiche)	7	z																
Quercus rubra (Rot-Eiche)	7	z																
Ranunculus repens (Kriechender Hahnenfuß)	7	z																
Rhododendron spec. (Rhododendron)	7	z																
Ribes uva-crispa (Stachelbeere)	7	z																
Rumex obtusifolius (Stumpfbältriger Ampfer)	7	z																
Salix spec. (Weide)	7	z																
Scorzoneroide autumnalis (Herbst-Löwenzahn)	7	z																
Senecio jacobaea (Jakobs-Greiskraut)	7	z																
Spiraea spec. (Spierstrauch)	7	z																
Taraxacum sect. Ruderalia (Artengruppe Gemeiner Löwenzahn)	7	z																D
Thuja spec. (Lebensbaum)	7	z																
Trifolium dubium (Kleiner Klee)	7	z																
Trifolium pratense (Rot-Klee)	7	z																
	<b>Anzahl Rote Liste Arten</b>													<b>1</b>	<b>3</b>			
	<b>Anzahl Arten</b>													<b>50</b>				

MS: Mengensystem; M: Mengenangabe, W: Bewertung der Art (FFH-Monitoring), Vs: Vegetationsschicht, St: Status, PA: Autor Phänologie; Ph: Phänologie, Sz: Soziabilität, VS: Vitalitätssystem; V: Vitalität, G: Geschlecht, cf: unsichere Bestimmung, §: Schutz nach BNatSchG, HH: Rote Liste Hamburg, Nds: Rote Liste Niedersachsen, SH: Rote Liste Schleswig-Holstein, D: Rote Liste Deutschland