

Erhebungsbogen

B

Projekt	Biotopkartierung Hamburg	Interne Nr.	84396
		DK5 DK5-GK	6440
Handlungsbedarf	Nein	DK5 - Name	Groß Borstel
Bearbeitung	BEG	Biotop-Nr. alt	192
Räumliche Abbildung	Fläche	Kartierung	31.08.2014
Anzahl Abschnitte	1	Fläche / Länge [m²/m]	71971,3881
		Breite (lineare Abb.) [m]	

Gesetzlicher Schutz kein gesetzl. Schutz **kein gesetzlich geschütztes Biotop** **Schutz nur teilweise** **Nein**

Gesamtbewertung	7	Besonders wertvoll
– Alter	7	Biotop hohen Alters, 100 bis 200 Jahre
– Belastungsgrad	7	Flächenhaft geringe oder Vorbelastung mit schwachem Einfluß
– Ökolog. Funktion	8	Wertbestimmender Bestandteil eines wertvollen Biotopkomplexes oder für den regionalen Biotopverbund.
– Seltenheit	5	Seltener Biotoptyp, floristisch stark verarmt, ohne seltener Pflges. od. verbr. artenreicher Biotoptyp

Bestandsbeschreibung

Buchenwald "Borsteler Jäger" mit Altbaumbeständen aus Rotbuchen und Stieleichen und jungen Beständen der beiden Arten mit Beimischungen von Birken und Bergahorn. Im Westteil einige sehr alte und mächtige Buchen mit breiten Stammfüßen. Eignung für baumbewohnende Käfer wird vermutet. Etwas liegendes Totholz. Die Strauchschicht ist unterschiedlich entwickelt und besteht vielfach aus Feldahorn, Holunder, Esche und Vogelbeere. Die Krautschicht ist locker bis dicht mit viel kleinem Springkraut, Echter Nelkenwurz, Knoblauchsrauke und Brombeere. Bereichsweise gibt es dichte Bestände der Garten-Goldnessel. Schneebeere dringt von den Rändern bis in die Mitte vor. Am Nordwestrand befindet sich ein kleiner Bestand Riesenknöterich. Im Osten Ablagerung von Gartenmüll aus den angrenzenden Gärten. Hier Rhododendron und Taxus. Die Zuordnung zu WMS ist nicht ganz eindeutig, da später Kartierzeitpunkt und sich der Bestand durch die vielfältigen städtischen Einflüsse nicht mehr als typisch darstellt. Die Einordnung zum LRT 9110 ist auch nicht eindeutig, da die Krautschicht für die Einordnung nicht ausreichend ausgeprägt ist. Aufgrund des späten Kartierzeitpunktes/Beauftragung konnte keine Aussage zum Frühlingsaspekt gemacht werden.

Vorkommen an Biotoptypen

1	TF	Typ	HF	F.Anteil
2	BTYP	Biotoptyp	- gesetzl. Grundl.	
3	Zusatz	Zusatz zum Biotoptypen		
4	LRT	Lebensraumtyp		
1	1		Ja	100 %
2	WMS	Buchenwald basenarmer Standorte (2000)		
4	9110	Hainsimsen-Buchenwald (Luzulo-Fagetum)		

Räumliche Lage

Lagebeschreibung	Südwestlich des Flughafens		
Nachbarnutzung/en	Flughafen, Bebauung, Straßen, Wege, Park		
Rechtswert (X)	565339	Hochwert (Y)	5941472
Bezirk	Hamburg-Nord	Naturraum	Geestplatten westlich der Alster (696.01)
Stadtteil (OT-Nr.)	Groß Borstel (406)	Gemarkung	Groß-Borstel (419)
Digitaler Grünplan	<input checked="" type="checkbox"/> Hafengesamtgebiet	<input type="checkbox"/> Ramsargebiet	<input type="checkbox"/> EG-Vogelschutzgeb.
Ausgleichsflächen NSG / ND / LSG	<input type="checkbox"/> Biosphärenreservat	<input type="checkbox"/> Nationalpark	<input type="checkbox"/>
FFH-GEBIET			
Wasserschutzgebiet			

Erhebungsbogen

B

Projekt	Biotopkartierung Hamburg	Interne Nr.	84396
		DK5 DK5-GK	6440
		DK5 - Name	Groß Borstel
Handlungsbedarf	Nein	Biotop-Nr. alt	192
Bearbeitung	BEG	Kartierung	31.08.2014
Räumliche Abbildung	Fläche	Fläche / Länge [m²/m]	71971,3881
Anzahl Abschnitte	1	Breite (lineare Abb.) [m]	

Räumliche Lage

Karte

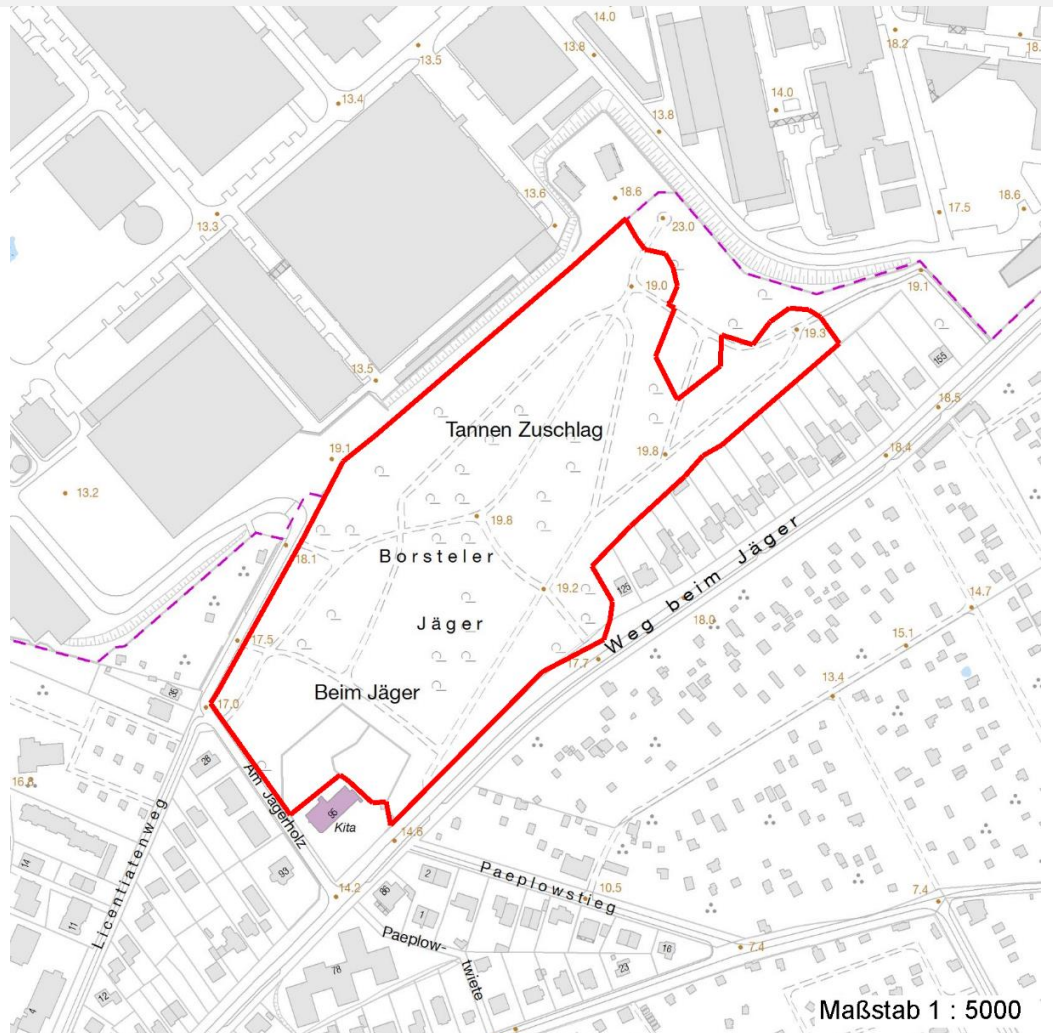


Foto			
Interne Nr.	Index	Dateiname	Aufnahmerichtung
36991	0	6440_192_310814_1.JPG	
36992	0	6440_192_310814_2.JPG	
36993	0	6440_192_310814_3.JPG	
36994	0	6440_192_310814_4.JPG	NO
36995	0	6440_192_310814_5.JPG	N
36996	0	6440_192_310814_6.JPG	
36997	0	6440_192_310814_7.JPG	W

Weitere Angaben	
Merkmal	Wert
Auswertung	
Bedeutung für Tiergruppe	Holzbewohnende Insekten Waldvögel

Erhebungsbogen

B

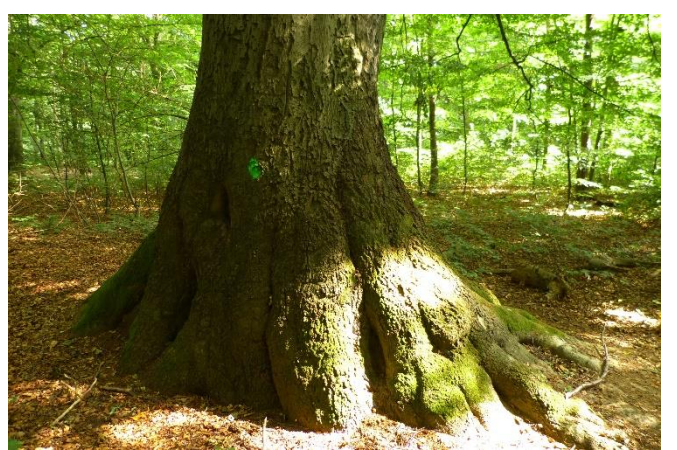
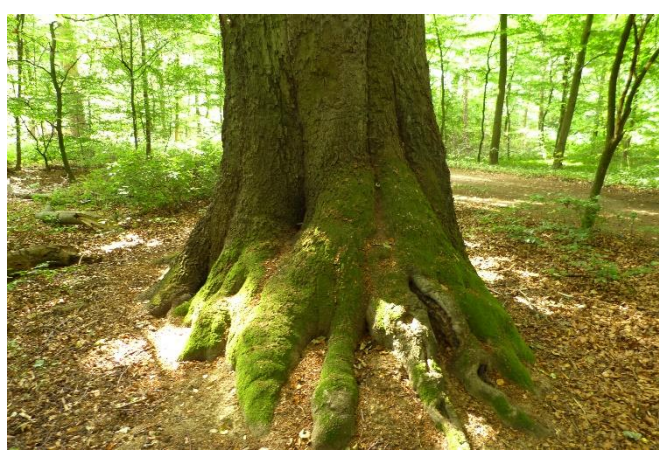
Projekt	Biotopkartierung Hamburg	Interne Nr.	84396
Handlungsbedarf	Nein	DK5 DK5-GK	6440
Bearbeitung	BEG	DK5 - Name	Groß Borstel
Räumliche Abbildung	Fläche	Biotop-Nr. alt	192
Anzahl Abschnitte	1	Kartierung	31.08.2014
		Fläche / Länge [m²/m]	71971,3881
		Breite (lineare Abb.) [m]	

Weitere Angaben	
Merkmal	Wert
Maßnahmen	1.10 - Beseitigung von Neophyten

Foto

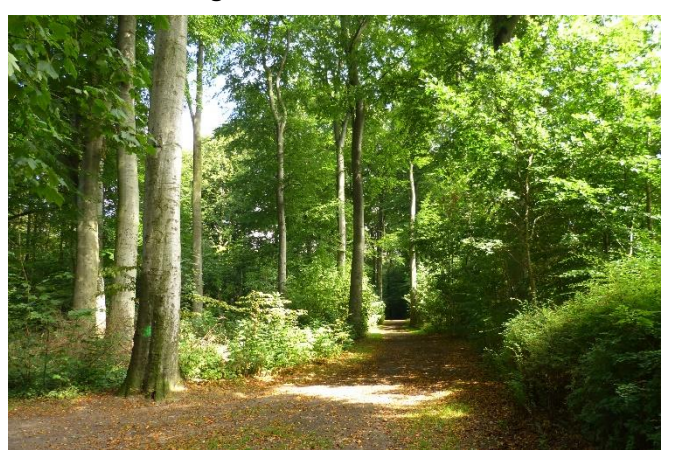
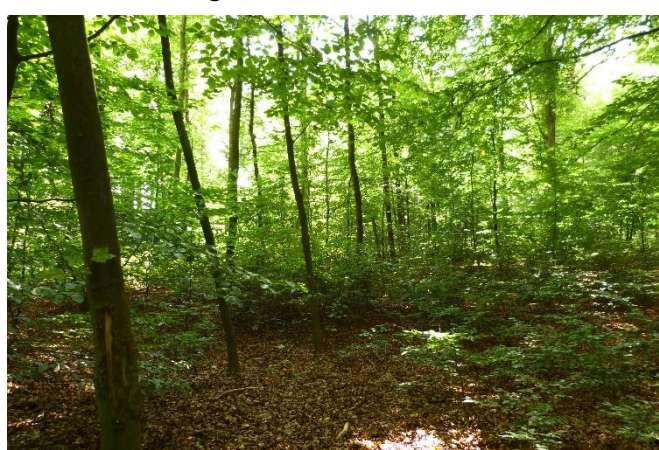
Fotodatei	6440_192_310814_1.JPG	Fotodatei	6440_192_310814_2.JPG
Bildbeschreibung	Buchenstamm (Habitatbaum?) im "Borsteler Jäger"	Bildbeschreibung	Buchenstamm (Habitatbaum?) im "Borsteler Jäger"

Aufnahmerichtung



Foto

Fotodatei	6440_192_310814_3.JPG	Fotodatei	6440_192_310814_4.JPG
Bildbeschreibung	Unterwuchs im "Borsteler Jäger"	Bildbeschreibung	Buchenwald "Borsteler Jäger"
Aufnahmerichtung		Aufnahmerichtung	NO



Erhebungsbogen

B

Projekt	Biotopkartierung Hamburg	Interne Nr.	84396
		DK5 DK5-GK	6440
Handlungsbedarf	Nein	DK5 - Name	Groß Borstel
Bearbeitung	BEG	Biotop-Nr. alt	192
Räumliche Abbildung	Fläche	Kartierung	31.08.2014
Anzahl Abschnitte	1	Fläche / Länge [m²/m]	71971,3881
		Breite (lineare Abb.) [m]	

Teilflächenbeschreibung

Teilflächentyp		Teilflächen-Nr.	1
Biotoptyp	Buchenwald basenarmer Standorte (2000)	Biotoptyp	WMS
- Zusatz		- gesetzl. Grundl.	
FFH-LRT	Hainsimsen-Buchenwald (Luzulo-Fagetum)	FFH-LRT	9110
Beschreibung	Zuordnung zum LRT nicht eindeutig, da die Krautschicht schlecht ausgeprägt	Entw.potential LRT	
		Hauptfläche	Ja
		Flächenanteil	100 %
		FFH-Unters.Fläche	Nein
		Saatgutfläche	Nein

Weitere Angaben

Merkmal	Wert
Auswertung	
Gefährdung/ Einflüsse	Ablagerung von Gartenabfällen
Maßnahmen	1.8 - Beseitigung von Zierpflanzen

FFH-Bewertungen (BFN)

		Wert	AZ	Z
1	Lebensraumtyp			
3	Arteninventar , Gesamtbewertung, 1..n - Parameter mit Kriterien A/B/C			
4	Habitatstruktur , Gesamtbewertung, 1..n - Parameter mit Kriterien A/B/C			
5	Beeinträchtigungen , Gesamtbewertung, 1..n - Parameter mit Kriterien A/B/C			
	Zustandsbewertung: AZ – Vorgabewert, Z – von AZ abweichend festgelegte Zustandsbewertung			
1	9110 (BFN) Hainsimsen-Buchenwald (Luzulo-Fagetum)		C	
3	Arteninventar		C	
3.2	Deckungsanteil der lebensraumtypischen Gehölzarten in Baum- und Strauchschicht(en) A: >= 90 % B: >= 80 % C: >= 70 %	81	B	
3.2	Krautschicht (inkl. Kryptogamen) (Artenliste erstellen; Bewertung gutachterlich mit Begründung) A: lebensraum-/standorttypisches Arteninventar und Dominanzverteilung charakteristisch, hoher Flächenanteil B: lebensraum-/standorttypisches Arteninventar und Dominanzverteilung gering verändert C: lebensraum-/standorttypisches Arteninventar und Dominanzverteilung stark verändert bzw. sehr geringer Flächenanteil		C	
4	Habitatstrukturen		C	
4.2	Wal dentwicklungsphasen / Raumstruktur (Flächenanteil (%)) jeder vorhandenen Phase nennen) A: >= 3 Wal dentwicklungsphasen, dabei Auftreten der Phasen 4 und 5 auf einem Flächenanteil von >= 40 % B: >= 2 Wal dentwicklungsphasen, dabei Auftreten der Phasen 4 und 5 auf einem Flächenanteil von >= 20 % C: sofern nicht A oder B zutrifft		C	
4.2	Habitatbäume A: >= 6 Stück / ha B: >= 3 Stück / ha			

Erhebungsbogen

B

Projekt	Biotopkartierung Hamburg		Interne Nr.	84396
			DK5 DK5-GK	6440
			DK5 - Name	Groß Borstel
Handlungsbedarf	Nein		Biotop-Nr. alt	192
Bearbeitung	BEG	Kopie	Nein	Kartierung
Räumliche Abbildung	Fläche			31.08.2014
Anzahl Abschnitte	1			Fläche / Länge [m²/m]
				71971,3881
				Breite (lineare Abb.) [m]

FFH-Bewertungen (BFN)

1	Lebensraumtyp		Wert	AZ	Z
3	Arteninventar , Gesamtbewertung, 1..n - Parameter mit Kriterien A/B/C				
4	Habitatstruktur , Gesamtbewertung, 1..n - Parameter mit Kriterien A/B/C				
5	Beeinträchtigungen , Gesamtbewertung, 1..n - Parameter mit Kriterien A/B/C				
	Zustandsbewertung: AZ – Vorgabewert, Z – von AZ abweichend festgelegte Zustandsbewertung				
4.2	C: < 3 Stück / ha Totholz		2	C	
	A: > 3 Stk./ha, liegendes und stehendes Totholz B: > 1 Stk./ha, liegendes oder stehendes Totholz				
4.2	C: >= 1 Stk./ha, liegendes oder stehendes Totholz Durchmischung der verschiedenen Entwicklungsphasen		1	C	
	A: gut durchmischt, naturnah strukturiert B: teilweise durchmischt			B	
	C: Entwicklungsphasen nebeneinander (Altersklassenwald)			C	
5	Beeinträchtigungen				
	Begründung für Bewertung: einige Parameter nicht bewertbar				
5.2	Deckungsanteil nicht heimischer Gehölzarten (%) in der Baumschicht (Arten und Anteil nennen, Bewertung gutachterlich)				
	A: < 5 %, kein Voranbau B: 5-10 %		9	B	
	C: > 10 % oder Voranbau				
5.2	Deckung Störzeiger (%) (Krautschicht; Artenliste erstellen, Gesamtdeckung nennen)				
	A: < 5 % B: 5 - 25 %				
	C: > 25 %		30	C	
5.2	weitere Beeinträchtigungen				
	A: B: C:				
	Begründung für Bewertung: Erholungsnutzung mit sehr dichtem Wegesystem, Ablagerung von Gartenmüll, Randefekte von Gärten und Flughafen			C	

Zeigerwerte der Pflanzenartenliste (Auswertung)

Standort	Belichtung	halbschattig	5
Boden	Feuchte	frisch und mäßigfrisch	5,3
	Stickstoff (N)	stickstoffreich	6,5
	Reaktion	schwach sauer	6,4
Vegetation	Mahdverträglichkeit	schnittempfindlich bis mäßig schnittverträglich	3,8
Zeigerwerte	Futterwert	sehr geringwertiges Futter	2,2
	Wechselfeuchteanzeiger		0
	Giftpflanzen		1
	Überschw.anzeiger		3

Pflanzenartenliste

Gruppe / Pflanzenart														Rote Liste			
	MS	M	W	Vs	St	PA	Ph	Sz	VS	V	G	cf	§	HH	ND	SH	D
Tracheobionta (Gefäßpflanzen)																	
Acer campestre (Feld-Ahorn)	7	z															

Projekt	Biotopkartierung Hamburg		Interne Nr.	84396
			DK5 DK5-GK	6440
Handlungsbedarf	Nein		DK5 - Name	Groß Borstel
Bearbeitung	BEG	Kopie	Biotop-Nr. alt	192
Räumliche Abbildung	Fläche	Nein	Kartierung	31.08.2014
Anzahl Abschnitte	1		Fläche / Länge [m²/m]	71971,3881
			Breite (lineare Abb.) [m]	

Pflanzenartenliste

Gruppe / Pflanzenart	MS	M	W	Vs	St	PA	Ph	Sz	VS	V	G	cf	Rote Liste					
													§	HH	ND	SH	D	
Acer pseudoplatanus (Berg-Ahorn)	7	h																
Agrostis capillaris (Rotes Straußgras)	7	z																
Alliaria petiolata (Knoblauchsrauke)	7	l																
Alnus glutinosa (Schwarz-Erle)	7	w																
Betula pendula (Hänge-Birke)	7	l																
Carpinus betulus (Hainbuche)	7	l																
Circaea lutetiana (Gewöhnliches Hexenkraut)	7	z																
Convallaria majalis (Maiglöckchen)	7	z																
Corylus avellana (Haselnuss)	7	z																
Crataegus monogyna (Eingrifflicher Weißdorn)	7	z																
Dactylis glomerata agg. (Artengruppe Wiesen-Knäuelgras)	7	z																
Fagus sylvatica (Rotbuche)	7	d																
Fallopia japonica (Japanischer Staudenknöterich)	7	w																
Fraxinus excelsior (Gewöhnliche Esche)	7	z																
Galeobdolon argentatum (Garten Goldnessel)	7	l																
Geranium robertianum (Stinkender Storchschnabel)	7	z																
Geum urbanum (Echte Nelkenwurz)	7	l																
Glechoma hederacea (Gundermann)	7	z																
Hedera helix (Efeu)	7	w																
Holcus lanatus (Wolliges Honiggras)	7	z																
Impatiens parviflora (Kleinblütiges Springkraut)	7	h																
Lonicera periclymenum (Wald-Geißblatt)	7	z																
Lonicera xylosteum (Rote Heckenkirsche)	7	z																
Milium effusum (Wald-Flattergras)	7	z																
Polygonatum multiflorum (Vielblütige Weißwurz)	7	z																
Prunus padus (Echte Traubenkirsche)	7	z																
Quercus robur (Stiel-Eiche)	7	h																
Quercus rubra (Rot-Eiche)	7	w																
Rhododendron spec. (Rhododendron)	7	w																
Rubus fruticosus agg. (Artengruppe Echte Brombeere)	7	h																
Rubus idaeus (Himbeere)	7	z																
Sambucus nigra (Schwarzer Holunder)	7	z																
Sorbus aucuparia (Eberesche)	7	z																
Symphoricarpos albus (Schneebeere)	7	l																
Taxus spec. (Eibe)	7	w																
Tilia cordata (Winter-Linde)	7	w																
Urtica dioica (Große Brennnessel)	7	h																
Viburnum lantana (Wolliger Schneeball)	7	w																

Anzahl Rote Liste Arten

Anzahl Arten

39

MS: Mengensystem; M: Mengenangabe, W: Bewertung der Art (FFH-Monitoring), Vs: Vegetationsschicht, St: Status, PA: Autor Phänologie; Ph: Phänologie, Sz: Soziabilität, VS: Vitalitätssystem; V: Vitalität, G: Geschlecht, cf: unsichere Bestimmung, §: Schutz nach BNatSchG, HH: Rote Liste Hamburg, Nds: Rote Liste Niedersachsen, SH: Rote Liste Schleswig-Holstein, D: Rote Liste Deutschland

Erhebungsbogen

B

Projekt	Biotopkartierung Hamburg	Interne Nr.	84396
		DK5 DK5-GK	6440
Handlungsbedarf	Nein	DK5 - Name	Groß Borstel
Bearbeitung	BEG	Biotop-Nr. alt	192
Räumliche Abbildung	Fläche	Kartierung	31.08.2014
Anzahl Abschnitte	1	Fläche / Länge [m²/m]	71971,3881
		Breite (lineare Abb.) [m]	

Tierartenliste

	Rote Liste					FFH			
	B	A	S	G	D	II	IV	V	
1	B	A	S	G	D	II	IV	V	
2	Anzahl					Anzahltyp			
3	Anzahl geschätzt					Geschlecht			
4	Methode					Verhalten			
5	Nachweis								
Vögel									
Dendrocopos major (Buntspecht)	1	b	*	*	*	*			
	2	1							
	3								
	4								