

# Erhebungsbogen

**B**

<b>Projekt</b>	Biotopkartierung Hamburg	<b>Interne Nr.</b>	114451
		<b>DK5   DK5-GK</b>	<b>6436</b> 6438
		<b>DK5 - Name</b>	Harvestehude
<b>Handlungsbedarf</b>	Nein	<b>Biotop-Nr.   alt</b>	<b>7</b> 4
<b>Bearbeitung</b>	HAAM	<b>Kartierung</b>	28.07.2017
<b>Räumliche Abbildung</b>	Fläche	<b>Fläche / Länge [m<sup>2</sup>/m]</b>	13241,7618
<b>Anzahl Abschnitte</b>	5	<b>Breite (lineare Abb.) [m]</b>	

**Gesetzlicher Schutz**    kein gesetzl. Schutz **kein gesetzlich geschütztes Biotop**    **Schutz nur teilweise**    **Nein**

<b>Gesamtbewertung</b>	6	Wertvoll
– <b>Alter</b>	7	Biotop hohen Alters, 100 bis 200 Jahre
– <b>Belastungsgrad</b>	5	Flächenhaft mittlere oder örtlich starke Belastung
– <b>Ökolog. Funktion</b>	6	Hohe Bedeutung in einem Biotopkomplex, für den lokalen Biotopverbund oder als Puffer
– <b>Seltenheit</b>	5	Seltener Biotoptyp, floristisch stark verarmt, ohne seltener Pflges. od. verbr. artenreicher Biotoptyp

## Bestandsbeschreibung

Bis zu 5 m tief abfallende, breitere Uferböschungen des Isebek-Kanals mit meist sehr dichtem Baumbestand aus alten, häufig mehrstämmigen Silber-Weiden, Ahorn, Erlen, eingestreuten Traubenkirschen und seltener Robinien. Die Strauchschicht ist an manchen Stellen aus dicht nachwachsendem Holunder, Ahorn, Eschen, Weißdorn geprägt. Daneben findet sich an einer Stelle auch ein Gebüsch aus Berg-Ulmen. Neben dem natürlichen Gehölzaufwuchs finden sich selten Rot-Eichen und als Neophyt der Japanische Staudenknöterich. Die Krautschicht ist aufgrund der steilen Ufer kaum ausgeprägt. Am Boden wachsen vorherrschend Giersch, Hain-Rispengras und Knoblauchsrauke. Selten findet sich Große Brennnessel und zuweilen Hopfen.

## Vorkommen an Biotoptypen

1	TF	Typ	HF	F.Anteil
2	BTYP	Biotoptyp		- gesetzl. Grundl.
3	Zusatz	Zusatz zum Biotoptypen		
4	LRT	Lebensraumtyp		
1	1		Ja	100 %
2	HU	Ufergehölzsaum (2000)		

## Räumliche Lage

<b>Lagebeschreibung</b>	Am Isebek-Kanal		
<b>Nachbarnutzung/en</b>	Isebekkanal, Park, Wohnbebauung, Straßen		
<b>Rechtswert (X)</b>	564021	<b>Hochwert (Y)</b>	5936614
<b>Bezirk</b>	Eimsbüttel	<b>Naturraum</b>	Geestplatten westlich der Alster (696.01)
<b>Stadtteil (OT-Nr.)</b>	Eimsbüttel (308)	<b>Gemarkung</b>	Eimsbüttel (303)
<b>Digitaler Grünplan</b>	<input checked="" type="checkbox"/> <b>Hafengesamtgebiet</b>	<input type="checkbox"/> <b>Ramsargebiet</b>	<input type="checkbox"/> <b>EG-Vogelschutzgeb.</b>
<b>Ausgleichsflächen</b>	<input type="checkbox"/> <b>Biosphärenreservat</b>	<input type="checkbox"/> <b>Nationalpark</b>	<input type="checkbox"/>
<b>NSG / ND / LSG</b>			
<b>FFH-GEBIET</b>			
<b>Wasserschutzgebiet</b>			

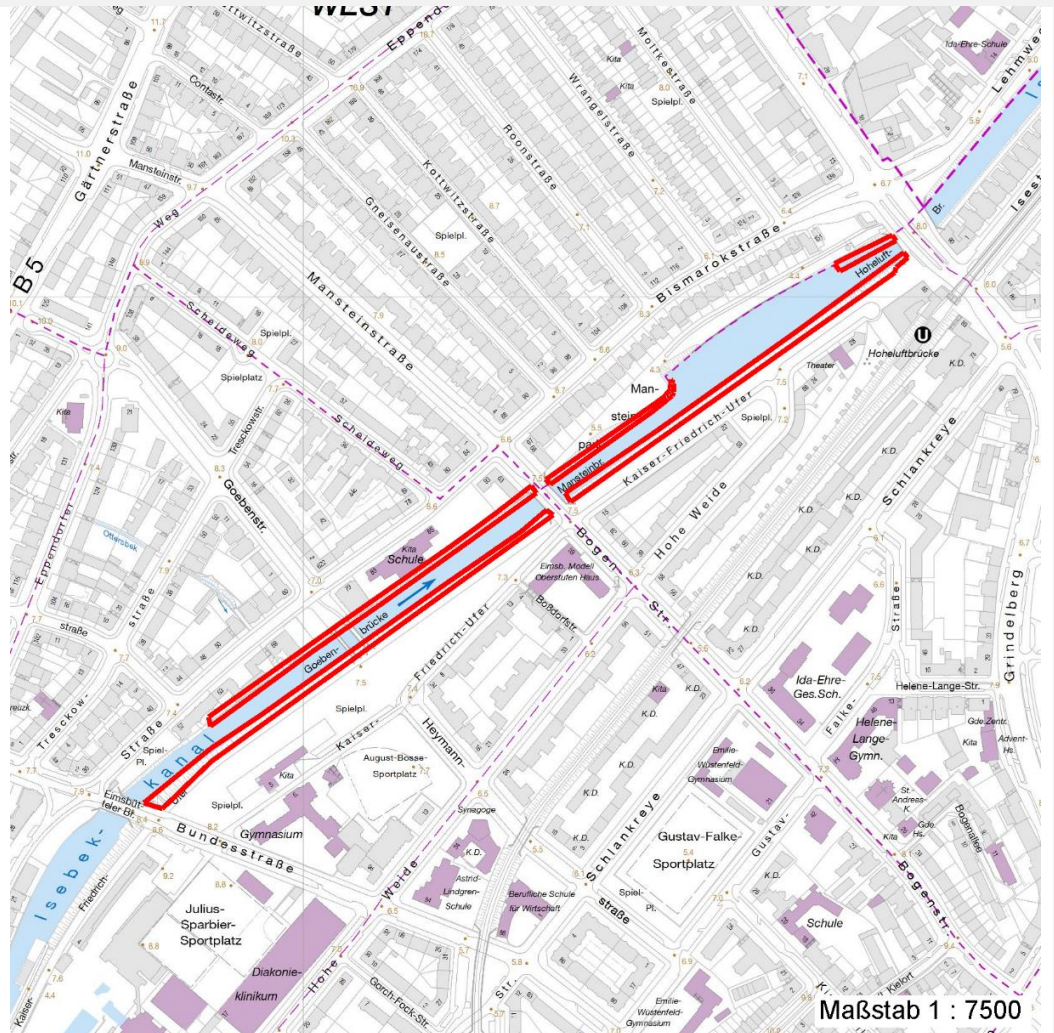
# Erhebungsbogen

**B**

<b>Projekt</b>	Biotopkartierung Hamburg	<b>Interne Nr.</b>	114451
		<b>DK5   DK5-GK</b>	<b>6436</b> 6438
		<b>DK5 - Name</b>	Harvestehude
<b>Handlungsbedarf</b>	Nein	<b>Biotop-Nr.   alt</b>	<b>7</b> 4
<b>Bearbeitung</b>	HAAM	<b>Kartierung</b>	28.07.2017
<b>Räumliche Abbildung</b>	Fläche	<b>Fläche / Länge [m<sup>2</sup>/m]</b>	13241,7618
<b>Anzahl Abschnitte</b>	5	<b>Breite (lineare Abb.) [m]</b>	

## Räumliche Lage

### Karte



## Weitere Erhebungsbögen

Interne Nr.	Interne Nr. Zuordnung	DK5	Biotop-Nr.	Kartierung	Zuordnung	DK5 (GK)	Biotop-Nr. (alt)
114451	28061	6436	7	15.07.1986	K	6438	4
114451	28048	6436	7	31.08.2001	K	6438	4
114451	28049	6436	7	08.06.2009	K	6438	4

Zuordnung: N = nachfolgende Kartierung, K = weitere Kartierungen (zeitlich vorher oder nachher)

## Foto

Interne Nr.	Index	Dateiname	Aufnahmerichtung
61786	0	6436_7_280717_1.JPG	Osten
61787	0	6436_7_280717_2.JPG	Westen



# Erhebungsbogen

**B**

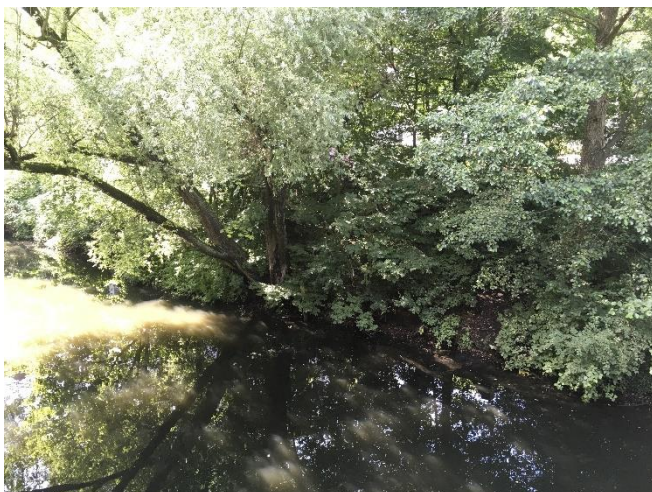
<b>Projekt</b>	Biotopkartierung Hamburg	<b>Interne Nr.</b>	114451
		<b>DK5   DK5-GK</b>	<b>6436</b> 6438
<b>Handlungsbedarf</b>	Nein	<b>DK5 - Name</b>	Harvestehude
<b>Bearbeitung</b>	HAAM	<b>Biotop-Nr.   alt</b>	<b>7</b> 4
<b>Räumliche Abbildung</b>	Fläche	<b>Kartierung</b>	28.07.2017
<b>Anzahl Abschnitte</b>	5	<b>Fläche / Länge [m<sup>2</sup>/m]</b>	13241,7618
		<b>Breite (lineare Abb.) [m]</b>	

## Weitere Angaben

Merkmal	Wert
<b>Auswertung</b>	
Gefährdung/ Einflüsse	Stellweise Ufervertritt, Einsetzstellen für Boote, Ufer bereichsweise mit Steinen befestigt.
Wertgesichtspunkte	Dominanz von heimischen Laubgehölzen Kanalböschung mit natürlich gewachsenem und angepflanztem, z.T. altem Baumbestand, Gebüsch und ruderaler Bodenvegetation. Wegen naturnaher Struktur wichtiges Vogelbrutgebiet. Wertvoller Altbaumbestand (Vorkommen von Altholz) Naturverjüngung Zoologisch wertvoll
zoologisch bedeutsame Strukturen	Ufergehölze
Bedeutung für Tiergruppe	Insekten, allgemein Vögel
Maßnahmen	1.11 - Beseitigung von Müll / Gartenabfällen

## Foto

<b>Fotodatei</b>	6436_7_280717_1.JPG	<b>Fotodatei</b>	6436_7_280717_2.JPG
<b>Bildbeschreibung</b>	Ufergehölzsaum am Mansteinpark	<b>Bildbeschreibung</b>	Ufergehölzsaum am Mansteinpark
<b>Aufnahmerichtung</b>	Osten	<b>Aufnahmerichtung</b>	Westen



## Teilflächenbeschreibung

<b>Teilflächentyp</b>		<b>Teilflächen-Nr.</b>	1
<b>Biotoptyp</b>	Ufergehölzsaum (2000)	<b>Biotoptyp</b>	HU
- Zusatz		- gesetzl. Grundl.	
<b>FFH-LRT</b>		<b>FFH-LRT</b>	
<b>Beschreibung</b>		<b>Entw.potential LRT</b>	
		<b>Hauptfläche</b>	Ja
		<b>Flächenanteil</b>	100 %
		<b>FFH-Unters.Fläche</b>	Nein
		<b>Saatgutfläche</b>	Nein

# Erhebungsbogen

**B**

<b>Projekt</b>	Biotopkartierung Hamburg	<b>Interne Nr.</b>	114451
		<b>DK5   DK5-GK</b>	<b>6436</b> 6438
<b>Handlungsbedarf</b>	Nein	<b>DK5 - Name</b>	Harvestehude
<b>Bearbeitung</b>	HAAM	<b>Biotop-Nr.   alt</b>	<b>7</b> 4
<b>Räumliche Abbildung</b>	Fläche	<b>Kartierung</b>	28.07.2017
<b>Anzahl Abschnitte</b>	5	<b>Fläche / Länge [m<sup>2</sup>/m]</b>	13241,7618
		<b>Breite (lineare Abb.) [m]</b>	

## Weitere Angaben

**Merkmal** **Wert**

### Boden

Feuchte	6 - mäßig feucht und wechselfeucht
Stickstoffgehalt	6 - mäßig stickstoffarm bis stickstoffreich

### Standort, Relief

Relief	steile Böschungen
Neigung - Gelände	N5 - sehr stark geneigt (27-36%)
Ausrichtung	V - Verschiedene
Belichtung	5 - halbschattig
Luft	windberuhigt

### Veg. - Deckg./Ant.

Gesamt	100 %
1. Baumschicht	90 %
Strauchschicht	50 %
1. Krautschicht	70 %

### Veg. - Höhe

Gesamt, durchschn.	25.00 m
--------------------	---------

## Zeigerwerte der Pflanzenartenliste (Auswertung)

<b>Standort</b>	<b>Belichtung</b>	halbschattig	5,2
<b>Boden</b>	<b>Feuchte</b>	feucht	6,9
	<b>Stickstoff (N)</b>	stickstoffreich	7,2
	<b>Reaktion</b>	neutral	7
<b>Vegetation</b>	<b>Mahdverträglichkeit</b>	schnittempfindlich bis mäßig schnittverträglich	4,4
<b>Zeigerwerte</b>	<b>Futterwert</b>	geringwertiges Futter	3,1
	<b>Wechselfeuchteanzeiger</b>		1
	<b>Giftpflanzen</b>		0
	<b>Überschw.anzeiger</b>		6

## Pflanzenartenliste

Gruppe / Pflanzenart	MS	M	W	Vs	St	PA	Ph	Sz	VS	V	G	cf	§	Rote Liste			
														HH	ND	SH	D
<b>Tracheobionta (Gefäßpflanzen)</b>																	
Acer campestre (Feld-Ahorn)	7	w															
Acer platanoides (Spitz-Ahorn)	7	w															
Acer pseudoplatanus (Berg-Ahorn)	7	h															
Aegopodium podagraria (Giersch)	7	d															
Aesculus hippocastanum (Gewöhnliche Rosskastanie)	7	w															
Alliaria petiolata (Knoblauchsrauke)	7	w															
Alnus glutinosa (Schwarz-Erle)	7	h															
Carpinus betulus (Hainbuche)	7	w															
Clematis vitalba (Gewöhnliche Waldrebe)	7	w															
Cornus sanguinea (Roter Hartriegel)	7	w															
Crataegus monogyna monogyna (Eingrifflicher Weißdorn)	7	w															

# Erhebungsbogen

**B**

<b>Projekt</b>	Biotopkartierung Hamburg		<b>Interne Nr.</b>	114451	
			<b>DK5   DK5-GK</b>	<b>6436</b>	6438
<b>Handlungsbedarf</b>	Nein		<b>DK5 - Name</b>	Harvestehude	
<b>Bearbeitung</b>	HAAM	<b>Kopie</b>	<b>Biotop-Nr.   alt</b>	<b>7</b>	4
<b>Räumliche Abbildung</b>	Fläche	Ja	<b>Kartierung</b>	28.07.2017	
<b>Anzahl Abschnitte</b>	5		<b>Fläche / Länge [m<sup>2</sup>/m]</b>	13241,7618	
			<b>Breite (lineare Abb.) [m]</b>		

## Pflanzenartenliste

Gruppe / Pflanzenart	MS	M	W	Vs	St	PA	Ph	Sz	VS	V	G	cf	§	Rote Liste				
														HH	ND	SH	D	
Euonymus europaeus (Gewöhnliches Pfaffenhütchen)	7	w																
Fallopia japonica (Japanischer Staudenknöterich)	7	z																
Fraxinus excelsior (Gewöhnliche Esche)	7	w																
Galium aparine (Kletten-Labkraut)	7	w																
Hedera helix (Efeu)	7	w																
Humulus lupulus (Hopfen)	7	w																
Impatiens parviflora (Kleinblütiges Springkraut)	7	w																
Juglans regia (Echte Walnuss)	7	w																D
Poa nemoralis (Hain-Rispengras)	7	z																
Prunus avium (Vogel-Kirsche)	7	w																
Prunus padus (Echte Traubenkirsche)	7	w																
Quercus rubra (Rot-Eiche)	7	w																
Robinia pseudoacacia (Robinie)	7	w																
Rosa canina (Hunds-Rose)	7	w																
Rubus fruticosus agg. (Artengruppe Echte Brombeere)	7	z																
Salix alba alba (Silber-Weide)	7	d																
Salix cinerea (Grau-Weide)	7	w																
Salix viminalis (Korb-Weide)	7	w																
Salix x sepulcralis (Trauer-Weide)	7	w																
Sambucus nigra (Schwarzer Holunder)	7	w																
Sorbus aucuparia (Eberesche)	7	w																
Symphoricarpos albus (Schneebeere)	7	w																
Tilia cordata (Winter-Linde)	7	w																
Ulmus glabra (Berg-Ulme)	7	w																V
Urtica dioica (Große Brennessel)	7	w																
<b>Anzahl Rote Liste Arten</b>														<b>2</b>				
<b>Anzahl Arten</b>														<b>36</b>				

MS: Mengensystem; M: Mengenangabe, W: Bewertung der Art (FFH-Monitoring), Vs: Vegetationsschicht, St: Status, PA: Autor Phänologie; Ph: Phänologie, Sz: Soziabilität, VS: Vitalitätssystem; V: Vitalität, G: Geschlecht, cf: unsichere Bestimmung, §: Schutz nach BNatSchG, HH: Rote Liste Hamburg, Nds: Rote Liste Niedersachsen, SH: Rote Liste Schleswig-Holstein, D: Rote Liste Deutschland