

Erhebungsbogen

B

Projekt	Biotopkartierung Hamburg	Interne Nr.	121138
		DK5 DK5-GK	6428
Handlungsbedarf	Ja	DK5 - Name	Reiherstieg
Bearbeitung	PRO	Biotop-Nr. alt	331
Räumliche Abbildung	Linie	Kartierung	20.09.2018
Anzahl Abschnitte	2	Fläche / Länge [m²/m]	421,67
		Breite (lineare Abb.) [m]	4,5

Gesetzlicher Schutz kein gesetzl. Schutz **kein gesetzlich geschütztes Biotop** **Schutz nur teilweise** **Nein**

Gesamtbewertung	4	Verarmt, entwicklungsfähig
– Alter	8	Biotop hohen Alters, 200 bis 500 Jahre
– Belastungsgrad	2	Flächenhafte starke bis kritische Belastung
– Ökolog. Funktion	5	Bedeutung in einem Biotopkomplex, für den lokalen Biotopverbund oder als Puffer
– Seltenheit	4	Verbr. Biotoptyp ohne biotoptypische Artenvielfalt, Ubi quisten

Bestandsbeschreibung

Teil der Kornweidenwettern. Als Gewässerlebensraum generell mißachtet: Verba ut, verschattet, wenig gepflegt (außer durch lokalen Totalherbizideinsatz).

Vorkommen an Biotoptypen

1	TF	Typ	HF	F.Anteil
2	BTYP	Biotoptyp		- gesetzl. Grundl.
3	Zusatz	Zusatz zum Biotoptypen		
4	LRT	Lebensraumtyp		
1	1		Ja	100 %
2	FLR	Nährstoffreicher Graben mit Fließgewässercharakter (2018)		(§ 30 (2) 1.)

Räumliche Lage

Lagebeschreibung	Kornweidenwettern zwischen Georg-W.-Str. und Kurdamm		
Nachbarnutzung/en	Wilhelmsburger Park, Wohnen		
Rechtswert (X)	565902	Hochwert (Y)	5928116
Bezirk	Hamburg-Mitte	Naturraum	Elbinsel Wilhelmsburg (673.01)
Stadtteil (OT-Nr.)	Wilhelmsburg (137)	Gemarkung	Wilhelmsburg (147)
Digitaler Grünplan	<input checked="" type="checkbox"/> Hafengesamtgebiet	<input type="checkbox"/> Ramsargebiet	<input type="checkbox"/> EG-Vogelschutzgeb.
Ausgleichsflächen	<input type="checkbox"/> Biosphärenreservat	<input type="checkbox"/> Nationalpark	<input type="checkbox"/>
NSG / ND / LSG			
FFH-GEBIET			
Wasserschutzgebiet			

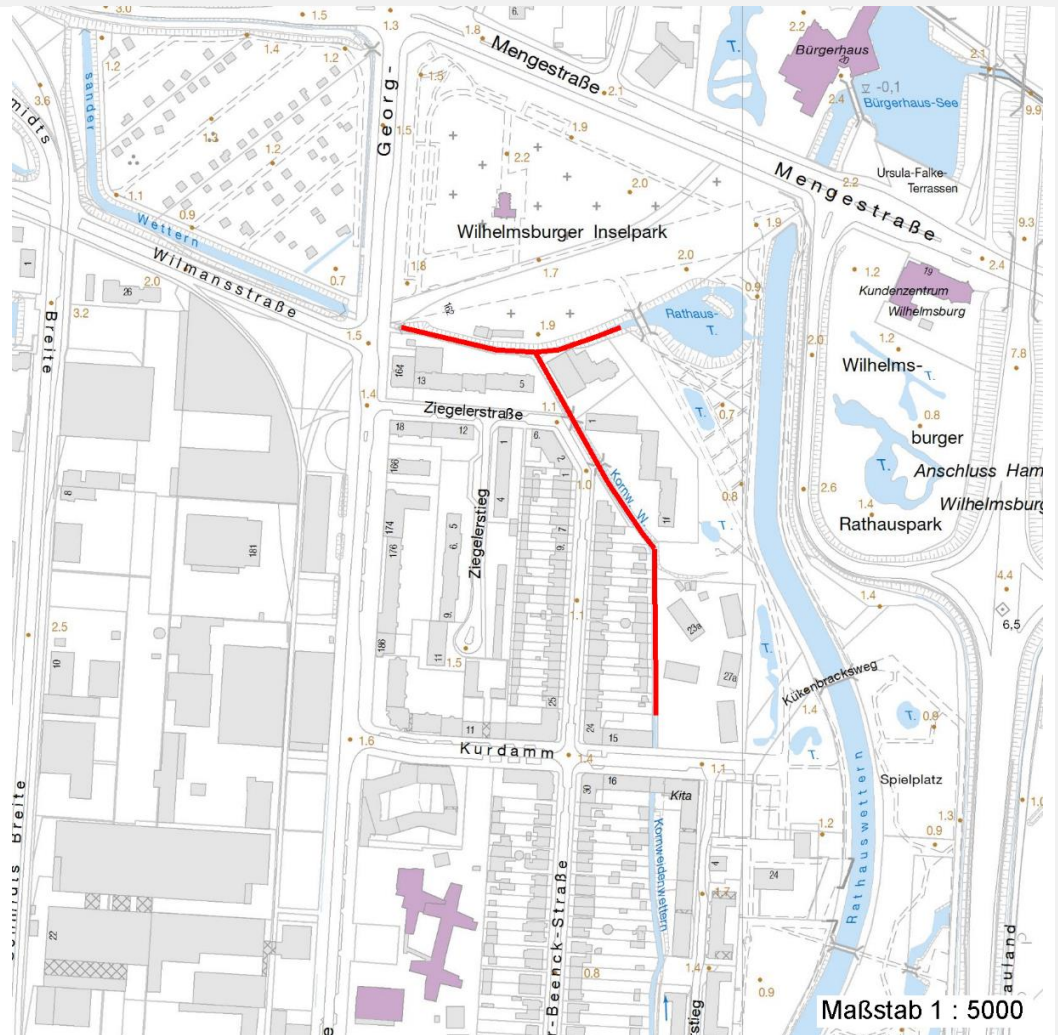
Erhebungsbogen

B

Projekt	Biotopkartierung Hamburg	Interne Nr.	121138
		DK5 DK5-GK	6428
		DK5 - Name	Reiherstieg
Handlungsbedarf	Ja	Biotop-Nr. alt	331
Bearbeitung	PRO	Kartierung	20.09.2018
Räumliche Abbildung	Linie	Fläche / Länge [m²/m]	421,67
Anzahl Abschnitte	2	Breite (lineare Abb.) [m]	4,5

Räumliche Lage

Karte



Weitere Erhebungsbögen

Interne Nr.	Interne Nr. Zuordnung	DK5	Biotop-Nr.	Kartierung	Zuordnung	DK5 (GK)	Biotop-Nr. (alt)
121138	26315	6426	104	20.09.2009	<	6428	10070
121138	26627	6428	156	15.09.2009	<	6430	10109

Zuordnung: N = nachfolgende Kartierung, K = weitere Kartierungen (zeitlich vorher oder nachher)

Foto

Interne Nr.	Index	Dateiname	Aufnahmerichtung
67475	0	6428_331_200918_2.JPG	
67476	0	6428_331_200918_1.JPG	
67477	0	6428_331_200918_3.JPG	

Erhebungsbogen

B

Projekt	Biotopkartierung Hamburg		Interne Nr.	121138
			DK5 DK5-GK	6428
Handlungsbedarf	Ja		DK5 - Name	Reiherstieg
Bearbeitung	PRO	Kopie	Biotop-Nr. alt	331
Räumliche Abbildung	Linie	Nein	Kartierung	20.09.2018
Anzahl Abschnitte	2		Fläche / Länge [m²/m]	421,67
			Breite (lineare Abb.) [m]	4,5

Weitere Angaben

Merkmal	Wert
Auswertung	
Gefährdung/ Einflüsse	Die politisch verordnete und propagierte Verfolgungspflicht gegenüber zugewanderten Pflanzen ('invasive Neophyten') kann zu solch rechtswidrig übersteigerten Aktionen führen.
Maßnahmen	Spritzmitteleinsatz direkt am Gewässer 1.25 - Wasserstand anheben 3.4 - Entwicklung von Uferrandstreifen 3.14 - Rückbau von Sohl- und Uferbefestigungen

Foto

Fotodatei 6428_331_200918_1.JPG
Bildbeschreibung k.A.
Aufnahmerichtung



Fotodatei 6428_331_200918_2.JPG
Bildbeschreibung k.A.
Aufnahmerichtung



Erhebungsbogen

B

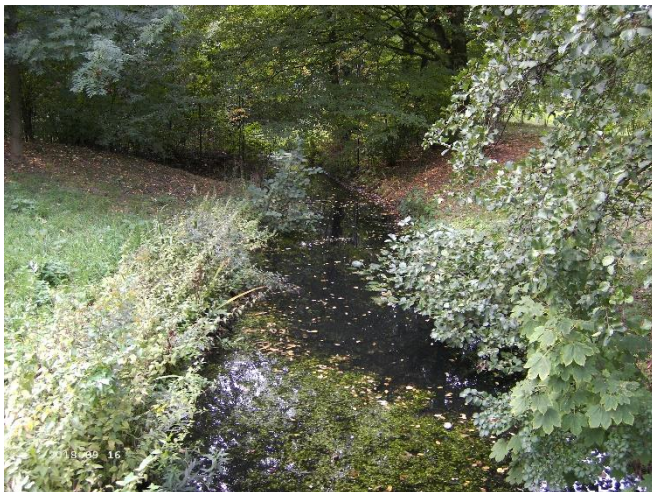
Projekt	Biotopkartierung Hamburg	Interne Nr.	121138
		DK5 DK5-GK	6428
Handlungsbedarf	Ja	DK5 - Name	Reiherstieg
Bearbeitung	PRO	Biotop-Nr. alt	331
Räumliche Abbildung	Linie	Kartierung	20.09.2018
Anzahl Abschnitte	2	Fläche / Länge [m²/m]	421,67
		Breite (lineare Abb.) [m]	4,5

Foto

Fotodatei 6428_331_200918_3.JPG
Bildbeschreibung k.A. Der ökologisch bessere Abschnitt im Ex-Gartenschaugelände = Verbindung zw. Kornweiden- und Rathauswettern

Fotodatei
Bildbeschreibung

Aufnahmerichtung



Aufnahmerichtung

Teilflächenbeschreibung

Teilflächentyp	Nährstoffreicher Graben mit Fließgewässercharakter (2018)	Teilflächen-Nr.	1
Biototyp		Biototyp	FLR
- Zusatz		- gesetzl. Grundl.	(§ 30 (2) 1.)
FFH-LRT		FFH-LRT	
Beschreibung		Entw.potential LRT	
		Hauptfläche	Ja
		Flächenanteil	100 %
		FFH-Unters.Fläche	Nein
		Saatgutfläche	Nein

Weitere Angaben

Merkmal	Wert
Gewässer	
Breite	2.00 m
Uferstrukturen	tlw. verbaut
Trübung	s - starke Trübung
Färbung	t - grau: Trübstoffe, Ton
Verockerung	m - mittel

Erhebungsbogen

B

Projekt	Biotopkartierung Hamburg	Interne Nr.	121138
Handlungsbedarf	Ja	DK5 DK5-GK	6428
Bearbeitung	PRO	DK5 - Name	Reiherstieg
Räumliche Abbildung	Linie	Biotop-Nr. alt	331
Anzahl Abschnitte	2	Kartierung	20.09.2018
		Fläche / Länge [m²/m]	421,67
		Breite (lineare Abb.) [m]	4,5