

Erhebungsbogen

B

Projekt	Biotopkartierung Hamburg	Interne Nr.	121084
		DK5 DK5-GK	6428 6430
		DK5 - Name	Reiherstieg
Handlungsbedarf	Nein	Biotop-Nr. alt	294 22
Bearbeitung	PRO	Kartierung	28.06.2018
Räumliche Abbildung	Fläche	Fläche / Länge [m²/m]	9632,4176
Anzahl Abschnitte	3	Breite (lineare Abb.) [m]	

Gesetzlicher Schutz **kein gesetzl. Schutz** **kein gesetzlich geschütztes Biotop** **Schutz nur teilweise** **Nein**

Gesamtbewertung	6	Wertvoll
– Alter	5	Biotop mittleren Alters, 20 bis 50 Jahre
– Belastungsgrad	4	Flächenhaft deutliche Belastung ohne nachh. Schäden
– Ökolog. Funktion	7	Sehr hohe Bedeutung in einem Biotopkomplex, für den lokalen Biotopverbund oder als Puffer
– Seltenheit	6	Seltener Biotoptyp, ohne seltene oder bedrohte Pflges., ungesättigtes Artenspektrum, reliktsche RL-Arten

Bestandsbeschreibung

Groß-Sander Wettern (eigentlich Kornweidenwettern) und Westende Bauwiesenwettern mit meist flachen Böschungen, teilweise durch dichteren Gehölzbestand aus Weiden, Schwarz-Erlen und Eschen beschattet, zum kleineren Teil besonnt. Stellenweise bildet Japanischer Staudenknöterich Dominanz-Bestände, auch Brennessel ist in der Ufervegetation häufig dominant. In einigen Bereichen bildet Sumpf-Calla als einzige Wasserpflanze größere Bestände. Der südliche Abschnitt der Wettern ist weit in das benachbarte, aufgehöhte Gelände eingetieft und teils von den Gehölzen, die in die Böschung gepflanzt worden sind, überschattet. Der gewässerspezifische Bewuchs ist hier kaum ausgebildet. Ganz im SE sehr flach und mit Faulschlamm verlandend. Generell schlechte Wasserqualität: tageweise von schwarz-grau zu gelbgrau wechselnd.

Vorkommen an Biototypen

1	TF	Typ	HF	F.Anteil
2	BTYP	Biototyp		- gesetzl. Grundl.
3	Zusatz	Zusatz zum Biototypen		
4	LRT	Lebensraumtyp		
1	1		Ja	100 %
2	FLH	Wettern, Hauptgraben (2018)		(§ 30 (2) 1.)
3	ef, gc, sp	Calla-Typ (gc), Faulschlamm-bildung (ef), polytroph, stark belastet (sp)		

Räumliche Lage

Lagebeschreibung	Großsander Wettern		
Nachbarnutzung/en	Park, Kleingärten		
Rechtswert (X)	565621	Hochwert (Y)	5928288
Bezirk	Hamburg-Mitte	Naturraum	Elbinsel Wilhelmsburg (673.01)
Stadtteil (OT-Nr.)	Wilhelmsburg (137)	Gemarkung	Wilhelmsburg (147)
Digitaler Grünplan	<input checked="" type="checkbox"/> Hafengesamtgebiet	<input type="checkbox"/> Ramsargebiet	<input type="checkbox"/> EG-Vogelschutzgeb.
Ausgleichsflächen	<input type="checkbox"/> Biosphärenreservat	<input type="checkbox"/> Nationalpark	<input type="checkbox"/>
NSG / ND / LSG			
FFH-GEBIET			
Wasserschutzgebiet			

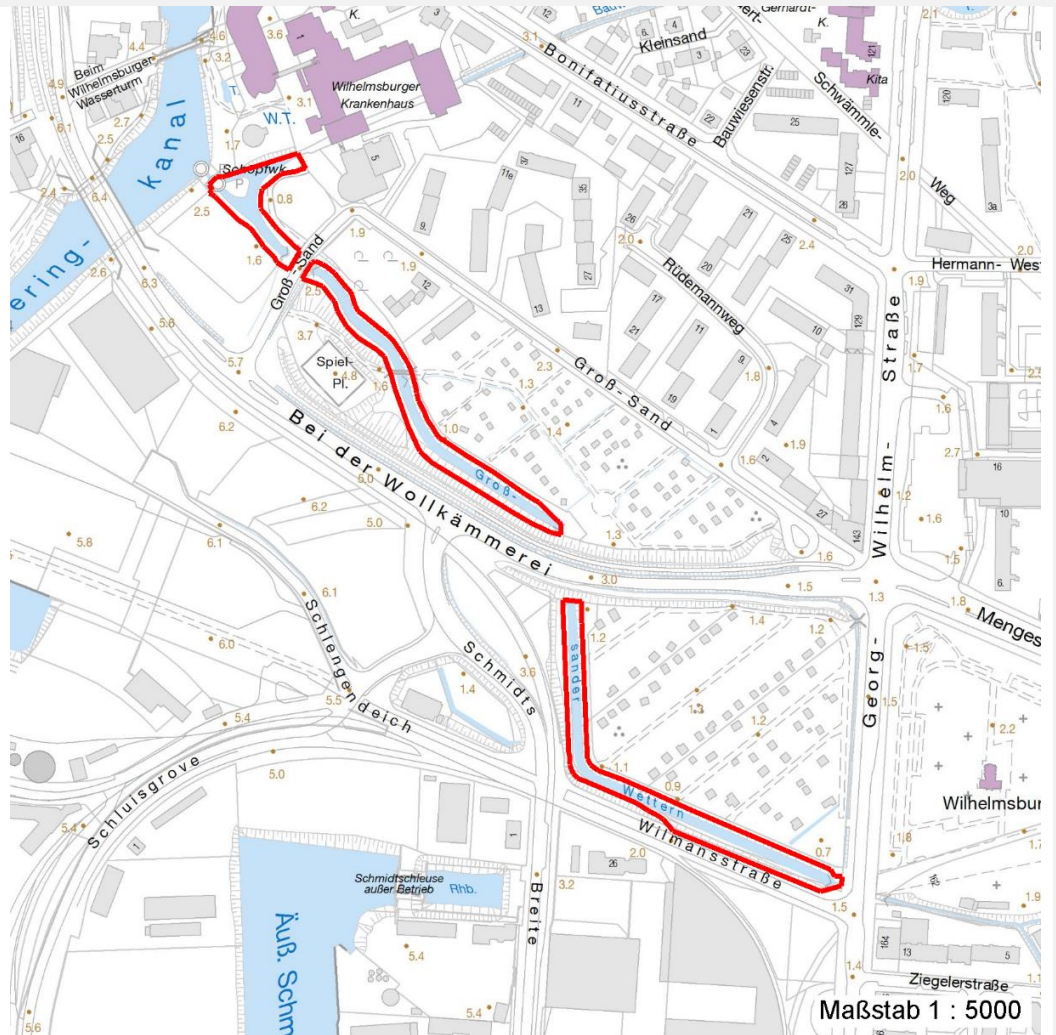
Erhebungsbogen

B

Projekt	Biotopkartierung Hamburg		Interne Nr.	121084	
Handlungsbedarf	Nein		DK5 DK5-GK	6428	6430
Bearbeitung	PRO	Kopie	Nein	DK5 - Name	Reiherstieg
Räumliche Abbildung	Fläche			Biotop-Nr. alt	294 22
Anzahl Abschnitte	3			Kartierung	28.06.2018
				Fläche / Länge [m²/m]	9632,4176
				Breite (lineare Abb.) [m]	

Räumliche Lage

Karte



Weitere Erhebungsbögen

Interne Nr.	Interne Nr. Zuordnung	DK5	Biotop-Nr.	Kartierung	Zuordnung	DK5 (GK)	Biotop-Nr. (alt)
121084	26656	6428	26	16.09.2009	<	6430	22

Zuordnung: N = nachfolgende Kartierung, K = weitere Kartierungen (zeitlich vorher oder nachher)

Foto

Interne Nr.	Index	Dateiname	Aufnahmerichtung
67450	0	6428_294_280618_1.JPG	
67451	0	6428_294_280618_2.JPG	
67452	0	6428_294_280618_3.JPG	

Weitere Angaben

Merkmal **Wert**

Auswertung

24.09.2022

Erhebungsbogen

B

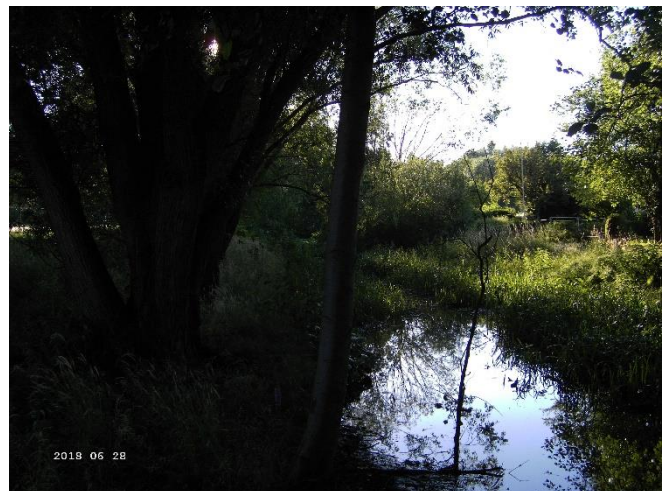
Projekt	Biotopkartierung Hamburg	Interne Nr.	121084
Handlungsbedarf	Nein	DK5 DK5-GK	6428 6430
Bearbeitung	PRO	DK5 - Name	Reiherstieg
Räumliche Abbildung	Fläche	Biotop-Nr. alt	294 22
Anzahl Abschnitte	3	Kartierung	28.06.2018
		Fläche / Länge [m²/m]	9632,4176
		Breite (lineare Abb.) [m]	

Weitere Angaben

Merkmal	Wert
Gefährdung/ Einflüsse	Ablagerung von Gartenabfällen Vermutlich Zulaufbelasteten Oberflächenwassers, Verockerung, starke Überschattung
Wertgesichtspunkte	Artenreich ((auch durch die Größe des Biotops)) Dauerhafte Wasserführung, Gewässerlebensraum, teils naturnahe Nachbarflächen
zoologisch bedeutsame Strukturen	Dichte Gehölzstruktur Kleingewässer, wasserführende Gräben
Bedeutung für Tiergruppe	Amphibien Libellen Fische
Maßnahmen	Im Kleingartenverein klarmachen, daß Gewässerufer keine Abfalldeponien sind Erhalten, extensiv pflegen. Wasserstand anheben, um Verockerung zurückzufahren, Durchströmung verbessern

Foto

Fotodatei	6428_294_280618_1.JPG	Fotodatei	6428_294_280618_2.JPG
Bildbeschreibung	k.A.	Bildbeschreibung	k.A.
Aufnahmerichtung		Aufnahmerichtung	



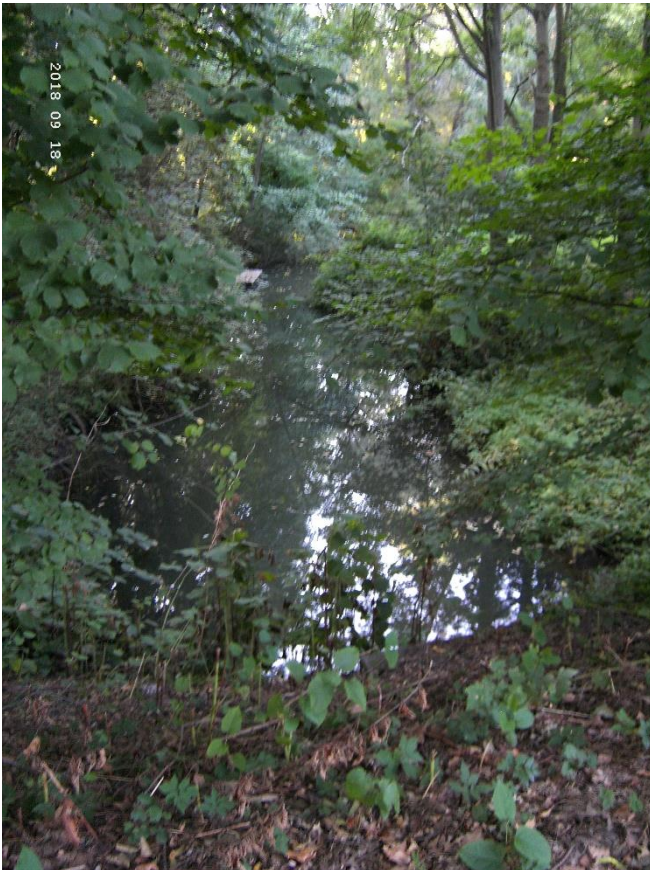
Erhebungsbogen

B

Projekt	Biotopkartierung Hamburg	Interne Nr.	121084
		DK5 DK5-GK	6428 6430
		DK5 - Name	Reiherstieg
Handlungsbedarf	Nein	Biotop-Nr. alt	294 22
Bearbeitung	PRO	Kartierung	28.06.2018
Räumliche Abbildung	Fläche	Fläche / Länge [m²/m]	9632,4176
Anzahl Abschnitte	3	Breite (lineare Abb.) [m]	

Foto

Fotodatei	6428_294_280618_3.JPG	Fotodatei	
Bildbeschreibung	k.A.	Bildbeschreibung	
Aufnahmerichtung		Aufnahmerichtung	



Teilflächenbeschreibung

Teilflächentyp		Teilflächen-Nr.	1
Biotoptyp	Wettern, Hauptgraben (2018)	Biotoptyp	FLH
- Zusatz	Calla-Typ (gc), Faulschlammabildung (ef), polytroph, stark belastet (sp)	- gesetzl. Grundl.	(§ 30 (2) 1.)
FFH-LRT Beschreibung		FFH-LRT Entw.potential LRT	
		Hauptfläche	Ja
		Flächenanteil	100 %
		FFH-Unters.Fläche	Nein
		Saatgutfläche	Nein

Erhebungsbogen

B

Projekt	Biotopkartierung Hamburg	Interne Nr.	121084
		DK5 DK5-GK	6428 6430
Handlungsbedarf	Nein	DK5 - Name	Reiherstieg
Bearbeitung	PRO	Biotop-Nr. alt	294 22
Räumliche Abbildung	Fläche	Kartierung	28.06.2018
Anzahl Abschnitte	3	Fläche / Länge [m²/m]	9632,4176
		Breite (lineare Abb.) [m]	

Weitere Angaben

Merkmal	Wert
Boden	
Feuchte	7 - feucht
Reaktion	6 - schwach sauer
Stickstoffgehalt	6 - mäßig stickstoffarm bis stickstoffreich
Gewässer	
Böschungshöhe	1.00 m
Wasserführung	g - gleichmäßige Wasserführung
Strömung	k - keine Strömung
Trübung	m - mittlere Trübung
Färbung	s - schwärzlich: meist durch Faulschlamm
Standort, Relief	
Böschungsneigung	flach - 1:2 bis 1:3
Veg. - Zeigerwerte	
Futterwert	3 - geringwertiges Futter
Anz. Giftpflanzen	3
Anz. Wechselfeuchtezeiger	6
Anz. Überschwemmungsz.	10
Veg. - Soziologie	
BfN Schlüssel	01.0.01.01 - Lemnion minoris (Wasserlinsendecken) 27.0.01 - Phragmitetalia (Röhrichte und Großseggenrieder) 30.0.01.03 - Filipendulion (Mädesüß-Uferfluren)

Zeigerwerte der Pflanzenartenliste (Auswertung)

Standort	Belichtung	halbsonnig	6,9
Boden	Feuchte	feucht	7,1
	Stickstoff (N)	mäßig stickstoffarm bis stickstoffreich	6,4
	Reaktion	schwach sauer	6,3
Vegetation	Mahdverträglichkeit	mäßig schnittverträglich (erster Schnitt nicht vor 1. Juli)	4,9
Zeigerwerte	Futterwert	geringwertiges Futter	3,2
	Wechselfeuchteanzeiger		7
	Giftpflanzen		4
	Überschw.anzeiger		11

Pflanzenartenliste

Gruppe / Pflanzenart	MS	M	W	Vs	St	PA	Ph	Sz	VS	V	G	cf	§	Rote Liste			
														HH	ND	SH	D
Tracheobionta (Gefäßpflanzen)																	
Achillea millefolium (Gewöhnliche Schafgarbe)	7	w															
Agrostis stolonifera (Ausläufer-Straußgras)	7	w															
Alliaria petiolata (Knoblauchsrauke)	7	w															
Alnus glutinosa (Schwarz-Erle)	7	w															
Arrhenatherum elatius (Glatthafer)	7	w															
Calla palustris (Sumpf-Calla)	7	h											b	V	3	3	V
Callitriche palustris agg. (Artengruppe Sumpf-Wasserstern)	7	w														3	
Calystegia sepium (Zaun-Winde)	7	w															

Erhebungsbogen

B

Projekt	Biotopkartierung Hamburg		Interne Nr.	121084
			DK5 DK5-GK	6428 6430
			DK5 - Name	Reiherstieg
Handlungsbedarf	Nein		Biotop-Nr. alt	294 22
Bearbeitung	PRO	Kopie	Nein	Kartierung
Räumliche Abbildung	Fläche			28.06.2018
Anzahl Abschnitte	3			Fläche / Länge [m²/m]
				9632,4176
				Breite (lineare Abb.) [m]

Pflanzenartenliste

Gruppe / Pflanzenart	MS	M	W	Vs	St	PA	Ph	Sz	VS	V	G	cf	Rote Liste						
													§	HH	ND	SH	D		
Cardamine pratensis (Wiesen-Schaumkraut)	7	w																V	
Cirsium arvense (Acker-Kratzdistel)	7	w																	
Cirsium palustre (Sumpf-Kratzdistel)	7	w																	
Clematis vitalba (Gewöhnliche Waldrebe)	7	w																	
Cornus alba (Weißer (Tartarischer) Hartriegel)	7	z																	
Dactylis glomerata (Wiesen-Knäuelgras)	7	z																	
Elymus repens (Gewöhnliche Quecke)	7	w																	
Epilobium parviflorum (Kleinblütiges Weidenröschen)	7	w																V	
Equisetum palustre (Sumpf-Schachtelhalm)	7	z																	
Fallopia japonica (Japanischer Staudenknöterich)	7	z																	
Fallopia x bohemica (Bastard-Staudenknöterich)	7	z																	D
Festuca rubra (Rot-Schwingel)	7	w																	
Filipendula ulmaria (Mädesüß)	7	w																	
Fraxinus excelsior (Gewöhnliche Esche)	7	w																	
Galium album (Weißes Labkraut)	7	w																	
Galium aparine (Kletten-Labkraut)	7	h																	
Galium palustre (Sumpf-Labkraut)	7	w																	
Glechoma hederacea (Gundermann)	7	w																	
Glyceria fluitans (Flutender Schwaden)	7	w																	
Glyceria maxima (Wasser-Schwaden)	7	z																	
Heracleum sphondylium (Wiesen-Bärenklau)	7	w																	
Holcus lanatus (Wolliges Honiggras)	7	z																	
Hypericum perforatum (Echtes Johanniskraut)	7	w																	
Iris pseudacorus (Gelbe Schwertlilie)	7	z															b		
Juglans regia (Echte Walnuss)	7	w																	D
Juncus effusus (Flatter-Binse)	7	z																	
Lamium album (Weiße Taubnessel)	7	z																	
Lathyrus pratensis (Wiesen-Platterbse)	7	w																	
Lemna minor (Kleine Wasserlinse)	7	w																	
Ligustrum vulgare (Gemeiner Liguster)	7	w																	
Lolium perenne (Ausdauerndes Weidelgras)	7	w																	
Lotus pedunculatus (Sumpf-Hornklee)	7	w																	V
Lycopus europaeus (Gewöhnlicher Wolfstrapp)	7	w																	
Lysimachia vulgaris (Gewöhnlicher Gilbweiderich)	7	w																	
Lythrum salicaria (Blut-Weiderich)	7	w																	
Phalaris arundinacea (Rohr-Glanzgras)	7	z																	
Plantago lanceolata (Spitz-Wegerich)	7	w																	
Poa pratensis (Wiesen-Rispengras)	7	w																	
Poa trivialis (Gewöhnliches Rispengras)	7	z																	
Populus tremula (Zitter-Pappel)	7	w																	
Prunus spinosa (Schlehe)	7	w																	
Quercus robur (Stiel-Eiche)	7	w																	
Ranunculus acris (Scharfer Hahnenfuß)	7	w																	
Ranunculus repens (Kriechender Hahnenfuß)	7	z																	
Rubus spec. (Brombeeren unbestimmt)	7	w																	
Rumex acetosa (Großer Sauerampfer)	7	w																	
Rumex obtusifolius (Stumpfbältriger Ampfer)	7	w																	

Erhebungsbogen

B

Projekt	Biotopkartierung Hamburg	Interne Nr.	121084
		DK5 DK5-GK	6428 6430
Handlungsbedarf	Nein	DK5 - Name	Reiherstieg
Bearbeitung	PRO	Biotop-Nr. alt	294 22
Räumliche Abbildung	Fläche	Kartierung	28.06.2018
Anzahl Abschnitte	3	Fläche / Länge [m²/m]	9632,4176
		Breite (lineare Abb.) [m]	

Pflanzenartenliste

Gruppe / Pflanzenart	MS	M	W	Vs	St	PA	Ph	Sz	VS	V	G	cf	Rote Liste						
													§	HH	ND	SH	D		
Rumex x pratensis (Stumpflättriger Wiesen-Ampfer)	7	w																	
Salix alba (Silber-Weide)	7	z																	
Salix caprea (Sal-Weide)	7	w																	
Salix triandra (Mandel-Weide)	7	w																	
Sambucus nigra (Schwarzer Holunder)	7	z																	
Scutellaria galericulata (Sumpf-Helmkraut)	7	w																	
Solanum dulcamara (Bittersüßer Nachtschatten)	7	w																	
Solidago gigantea (Riesen-Goldrute)	7	z																	
Taraxacum spec. (Löwenzahn)	7	z																	
Tilia cordata (Winter-Linde)	7	w																	
Trifolium hybridum (Schweden-Klee)	7	w																	
Trifolium pratense (Rot-Klee)	7	w																	
Trifolium repens (Weiß-Klee)	7	w																	
Typha latifolia (Breitblättriger Rohrkolben)	7	w																	
Urtica dioica (Große Brennessel)	7	z																	
Urtica subinermis (Sumpf-Brennessel)	7	w																D	
Viburnum opulus (Gewöhnlicher Schneeball)	7	w																	
Vicia cracca (Vogel-Wicke)	7	w																	
Vicia sepium (Zaun-Wicke)	7	z																	
Vicia tetrasperma (Viersamige Wicke)	7	w																	
Anzahl Rote Liste Arten														3	2	5	1		
Anzahl Arten														75					

MS: Mengensystem; M: Mengenangabe, W: Bewertung der Art (FFH-Monitoring), Vs: Vegetationsschicht, St: Status, PA: Autor Phänologie; Ph: Phänologie, Sz: Soziabilität, VS: Vitalitätssystem; V: Vitalität, G: Geschlecht, cf: unsichere Bestimmung, §: Schutz nach BNatSchG, HH: Rote Liste Hamburg, Nds: Rote Liste Niedersachsen, SH: Rote Liste Schleswig-Holstein, D: Rote Liste Deutschland