

Erhebungsbogen

B

Projekt	Biotopkartierung Hamburg	Interne Nr.	121061
		DK5 DK5-GK	6428
Handlungsbedarf	Nein	DK5 - Name	Reiherstieg
Bearbeitung	PRO	Biotop-Nr. alt	277
Räumliche Abbildung	Fläche	Kartierung	23.09.2018
Anzahl Abschnitte	1	Fläche / Länge [m²/m]	17634,9848
		Breite (lineare Abb.) [m]	

Gesetzlicher Schutz § 30 (2) 6.3 Wattflächen **Schutz nur teilweise** **Nein**

Gesamtbewertung	8	Hochgradig wertvoll
– Alter	5	Biotop mittleren Alters, 20 bis 50 Jahre
– Belastungsgrad	6	Flächenhaft geringe oder örtlich stärkere oder Vorbelastung mit deutlichem Einfluß
– Ökolog. Funktion	9	Herausragender Bestandteil eines wertvollen Biotopkomplexes oder für den regionalen Biotopverbund.
– Seltenheit	9	Sehr seltener Biotoptyp, weitgehend seltene oder bedrohte Pflanzengesellschaften, gesättigtes Artenspektrum, RL-Arten

Bestandsbeschreibung

Äußerer Schmitkanal, brach. Sperrtor zum Reiherstieg, dieses wird nur bei Sturmflut geschlossen, damit ist das Gewässer i.d.R. tideoffen. Die Ufer sind mit Steinschüttungen verbaut, teils auch mit senkrechten Holzkonstruktionen, die jedoch im Zerfall befindlich sind.

Hier: Schllickwattflächen mit schmalen und flachen Prielen. Es liegt stellenweise Totholz im Biotop. Im Südosten sind Bereiche mit einer mittlerweile verwischten Ufersteinschüttung mit Feinsedimentablagerungen integriert.

Vorkommen an Biotoptypen

1	TF	Typ	HF	F.Anteil
2	BTYP	Biotoptyp		- gesetzl. Grundl.
3	Zusatz	Zusatz zum Biotoptypen		
4	LRT	Lebensraumtyp		
1	1		Ja	100 %
2	FWO	Flusswatt, ohne Bewuchs (2018)		§ 30 (2) 6.3

Räumliche Lage

Lagebeschreibung	Äuß. Schmitkanal		
Nachbarnutzung/en	Gehölz auf Uferbefestigung, dahinter Logistik		
Rechtswert (X)	565360	Hochwert (Y)	5928101
Bezirk	Hamburg-Mitte	Naturraum	Elbinsel Wilhelmsburg (673.01)
Stadtteil (OT-Nr.)	Wilhelmsburg (137)	Gemarkung	Wilhelmsburg (147)
Digitaler Grünplan	<input type="checkbox"/> Hafengesamtgebiet	<input checked="" type="checkbox"/> Ramsargebiet	<input type="checkbox"/> EG-Vogelschutzgeb.
Ausgleichsflächen	<input type="checkbox"/> Biosphärenreservat	<input type="checkbox"/> Nationalpark	<input type="checkbox"/>
NSG / ND / LSG			
FFH-GEBIET			
Wasserschutzgebiet			

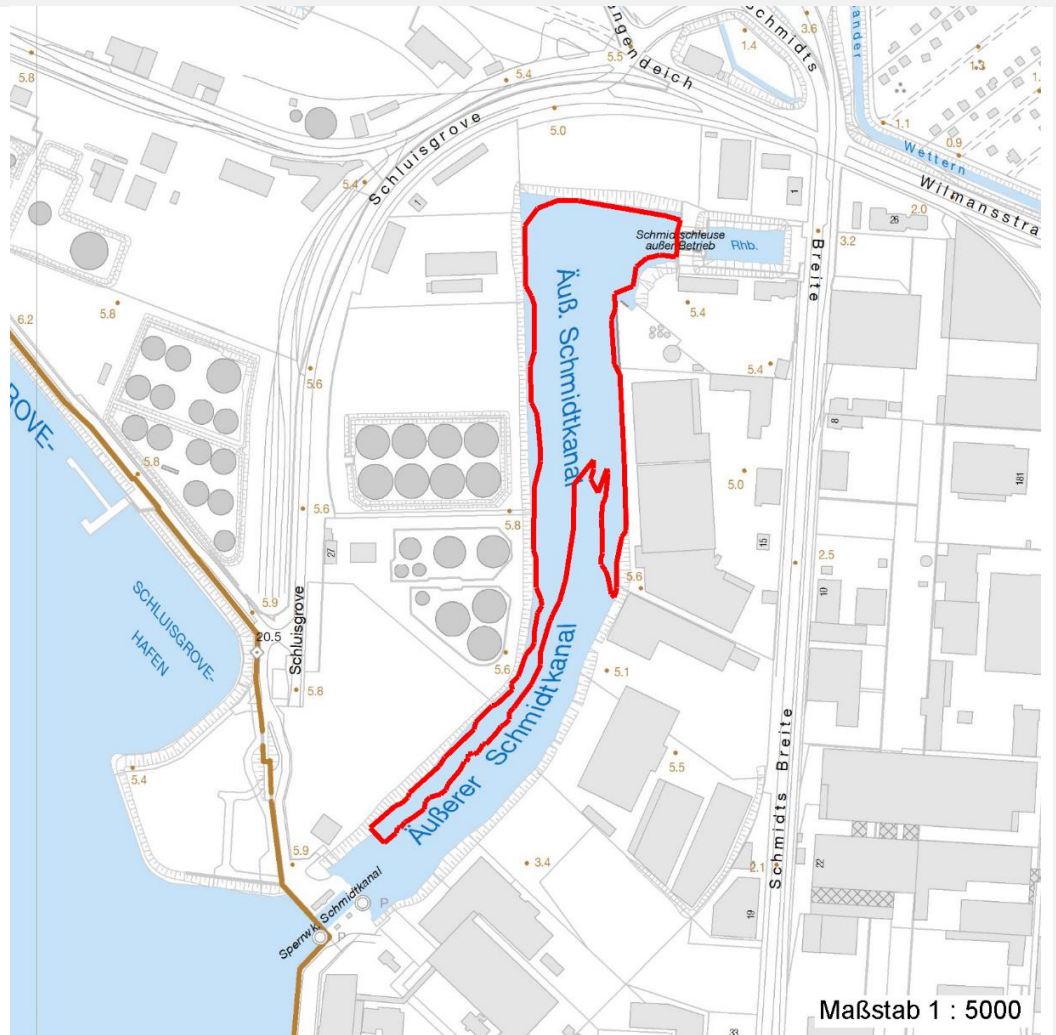
Erhebungsbogen

B

Projekt	Biotopkartierung Hamburg		Interne Nr.	121061
			DK5 DK5-GK	6428
			DK5 - Name	Reiherstieg
Handlungsbedarf	Nein		Biotop-Nr. alt	277
Bearbeitung	PRO		Kartierung	23.09.2018
Räumliche Abbildung	Fläche		Fläche / Länge [m²/m]	17634,9848
Anzahl Abschnitte	1		Breite (lineare Abb.) [m]	

Räumliche Lage

Karte



Weitere Erhebungsbögen

Interne Nr.	Interne Nr. Zuordnung	DK5	Biotop-Nr.	Kartierung	Zuordnung	DK5 (GK)	Biotop-Nr. (alt)
121061	26604	6428	5	20.09.2009	<	6428	10064

Zuordnung: N = nachfolgende Kartierung, K = weitere Kartierungen (zeitlich vorher oder nachher)

Foto

Interne Nr.	Index	Dateiname	Aufnahmerichtung
67436	0	6428_277_230918_1.JPG	
67437	0	6428_277_230918_2.JPG	

Weitere Angaben

Merkmal	Wert
Auswertung	

Erhebungsbogen

B

Projekt	Biotopkartierung Hamburg	Interne Nr.	121061
Handlungsbedarf	Nein	DK5 DK5-GK	6428
Bearbeitung	PRO	DK5 - Name	Reiherstieg
Räumliche Abbildung	Fläche	Biotop-Nr. alt	277
Anzahl Abschnitte	1	Kartierung	23.09.2018
		Fläche / Länge [m²/m]	17634,9848
		Breite (lineare Abb.) [m]	

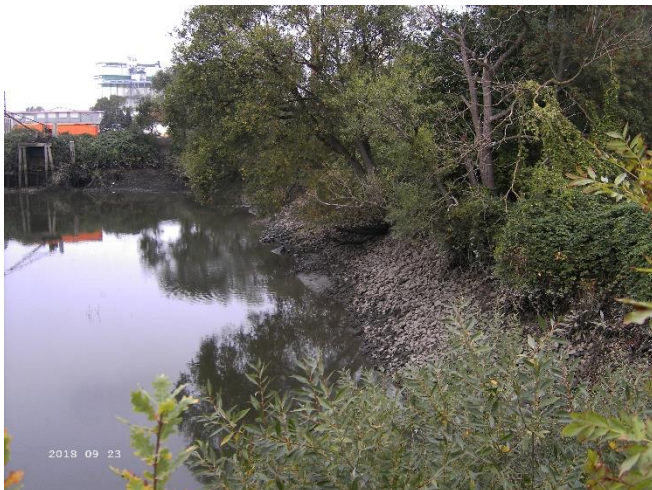
Weitere Angaben

Merkmal	Wert
Gefährdung/ Einflüsse	Die übliche Schadstoffproblematik des Elbfeinsediments. Zusätzlich Altlastverdacht wg. der benachbarten Raffinerie. pot. Zuschütten zur Gewinnung weiterer Logistikflächen
Wertgesichtspunkte	Bedeutung für das Landschaftsbild Teil eines größeren Biotopkomplexes Bestandteil der historischen Kulturlandschaft
Bedeutung für Tiergruppe	Naturnahes Element in beeinträchtigter Umgebung Fische ((bei Flut!)) Mollusken Vögel

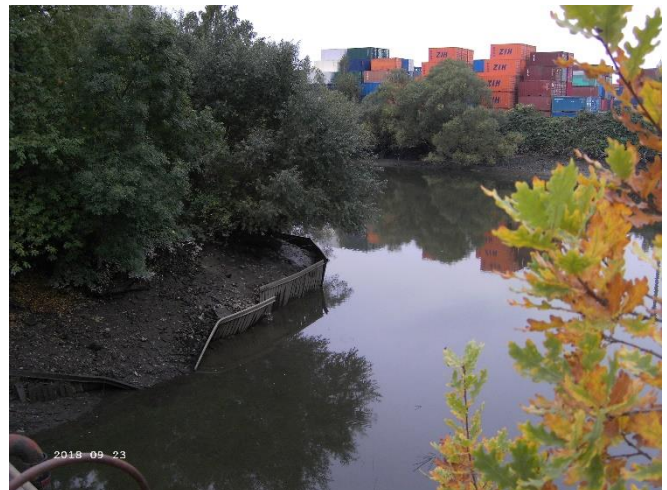
Foto

Fotodatei	6428_277_230918_1.JPG	Fotodatei	6428_277_230918_2.JPG
Bildbeschreibung	k.A. Fotos leider bei Hochwasser gemacht. Luftbilder sind aussagekräftiger.	Bildbeschreibung	k.A.

Aufnahmerichtung



Aufnahmerichtung



Teilflächenbeschreibung

Teilflächentyp	Flusswatt, ohne Bewuchs (2018)	Teilflächen-Nr.	1
Biotoptyp		Biotoptyp	FWO
- Zusatz		- gesetzl. Grundl.	(§ 30 (2) 1.1), § 30 (2) 6.3
FFH-LRT		FFH-LRT	
Beschreibung		Entw.potential LRT	
		Hauptfläche	Ja
		Flächenanteil	100 %
		FFH-Unters.Fläche	Nein
		Saatgutfläche	Nein

Erhebungsbogen

B

Projekt	Biotopkartierung Hamburg			Interne Nr.	121061
				DK5 DK5-GK	6428
				DK5 - Name	Reiherstieg
Handlungsbedarf	Nein			Biotop-Nr. alt	277
Bearbeitung	PRO	Kopie	Nein	Kartierung	23.09.2018
Räumliche Abbildung	Fläche			Fläche / Länge [m²/m]	17634,9848
Anzahl Abschnitte	1			Breite (lineare Abb.) [m]	