

Erhebungsbogen

B

Projekt	Biotopkartierung Hamburg	Interne Nr.	121004
		DK5 DK5-GK	6428 6430
		DK5 - Name	Reiherstieg
Handlungsbedarf	Ja	Biotop-Nr. alt	223 39
Bearbeitung	PRO	Kartierung	28.06.2018
Räumliche Abbildung	Fläche	Fläche / Länge [m²/m]	8736,8651
Anzahl Abschnitte	5	Breite (lineare Abb.) [m]	

Gesetzlicher Schutz	§ 30 (2) 3.5 Wälder und Gebüsche trockenwarmer Standorte	Schutz nur teilweise	Ja
----------------------------	---	-----------------------------	-----------

Gesamtbewertung	6	Wertvoll
– Alter	5	Biotop mittleren Alters, 20 bis 50 Jahre
– Belastungsgrad	4	Flächenhaft deutliche Belastung ohne nachh. Schäden
– Ökolog. Funktion	7	Sehr hohe Bedeutung in einem Biotopkomplex, für den lokalen Biotopverbund oder als Puffer
– Seltenheit	6	Seltener Biotoptyp, ohne seltene oder bedrohte Pflges., ungesättigtes Artenspektrum, reliktsische RL-Arten

Bestandsbeschreibung

Heterogene, magerer Flächen südlich der Neuhöfer Straße auf sandigem, aufgespültem Grund und auf dem Hang des Straßendamms. Im Bereich der Straßenböschungen und auch anschließend hat vermutlich ursprünglich eine Pflanzung stattgefunden mit zahlreichen Ziersträuchern und Gehölzen, i.d.R. nicht heimisch. Vor hier aus und auch von den in die Flächen gepflanzten Bäumen ist weitere Verbuschung ausgegangen, so daß der Vorkartierungsbiotop (AKT) nur noch eine kleine Minderheit der Fläche einnimmt, die jetzt allerdings mit der Zierstrauchpflanzung (teilweise) zusammengelegt ist, da nun eine Einheit entstanden ist: Dichte, abpuffernde Gehölze an der Straße mit zunehmender Auflockerung nach Süden, so daß hier teilweise eine halboffene trocken-warme Gebüschsituation mit noch relativ kleinen, gepflanzten Baumüberhältern entstanden ist, teilweise mit noch verbliebender magerer Grasflur vorgelagert. Durch vermutlich mageres Ausgangssubstrat sind die Flächen besonders in den (an der Bahn auch freigehaltenen) Randbereichen mitunter etwas blütenreicher; es kommen vereinzelt auch gefährdete Arten der Trockenrasen vor, so etwa Kleinschmielen. Inwieweit die Gehölze spontan oder gepflanzt sind, ist in weiten Bereichen kaum noch zu erkennen. Die Bäume sind vereinzelt etwas älter mit Stammdicken von 30 cm, wurden eventuell auch als größere Bäume bereits gepflanzt. Sich ausbreitende Brombeergebüsche überlagern allerdings zunehmend die offenen Trockenwarmverhältnisse. Im Süden schließt ein Wirtschaftsweg an, der zeitweise massiv von Eventbesucher*innen genutzt wird. Er ist während der Kartierzeit erneuert und verbreitert worden - inwieweit der Wegeausbau mit dem Ausgleichsflächenstatus zu vereinbaren ist, möge auf dem Amt geklärt werden. Eine Baustelle im Westen hat den Gehölzbestand unterbrochen und die Artenliste um Pionier- und Ruderalarten erweitert. Von der Neuhöfer Straße her ist starke Vermüllung zu verzeichnen, was gleichermaßen charakteristisch für LKW-Haupttrouten des Hafens wie auch für Wege, die viel von Partytouristen (dort gehen sie auch) genutzt werden, ist.

Der Biotop unterfällt teilweise gesetzlichem Schutz (30%); ausgenommen sind zB die dichten gepflanzten Bereiche am Straßendamm, die von Garten-Brombeeren überwachsenen Bereiche und die, die wesentlich von gepflanzten Bäumen bestimmt sind.

Vorkommen an Biototypen

1	TF	Typ	HF	F.Anteil
2	BTYP	Biototyp		- gesetzl. Grundl.
3	Zusatz	Zusatz zum Biototypen		
4	LRT	Lebensraumtyp		
1	1		Ja	100 %
2	HTZ	Sonstiges Gebüsch trockener und magerer Standorte (2018)		§ 30 (2) 3.5

Räumliche Lage

Lagebeschreibung	Südlich der Neuhöfer Straße, östlich der Klappbrücke		
Nachbarnutzung/en	Gewerbe, Straße (Hafenroute), Wirtschaftsweg (Party...), Hafenbahn		
Rechtswert (X)	564587	Hochwert (Y)	5929664

24.09.2022

Seite 1 von 8

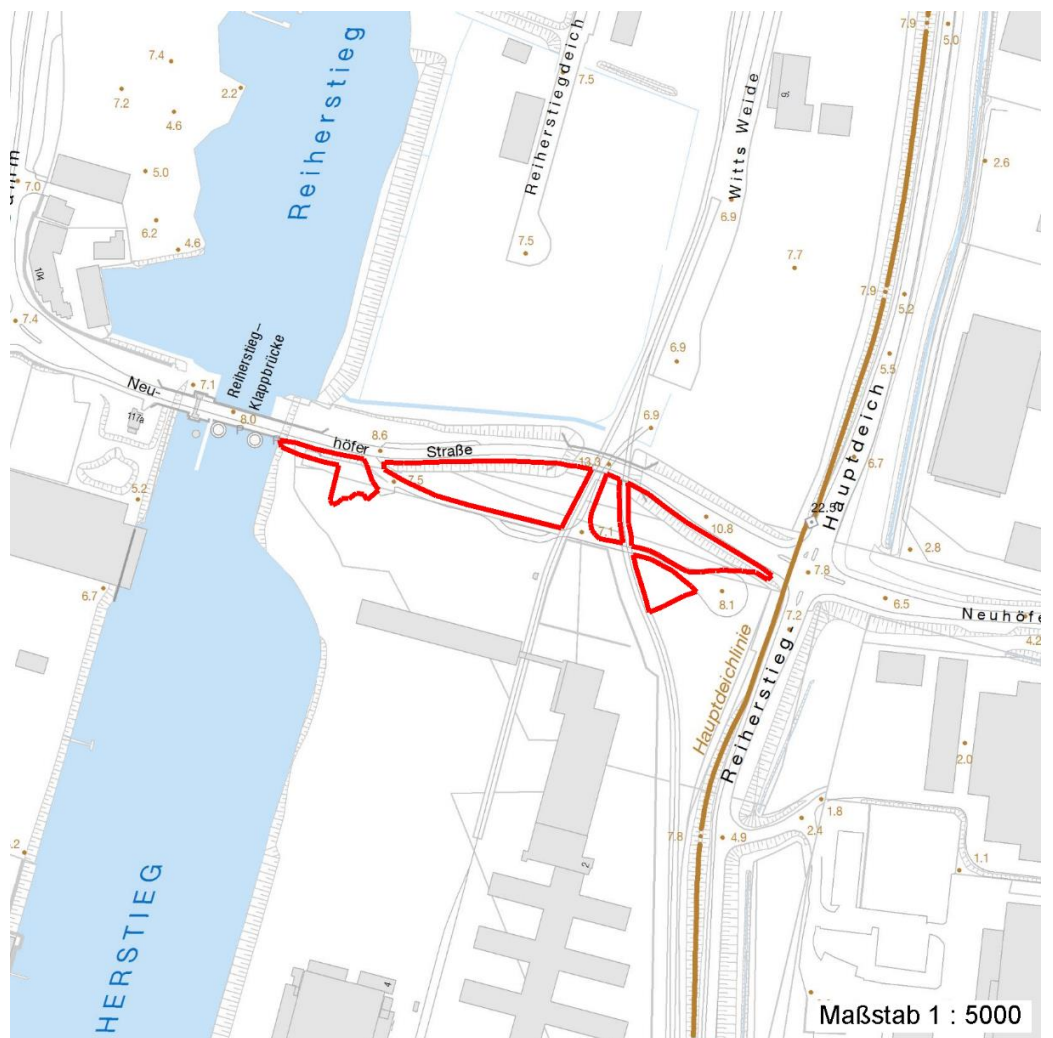
Erhebungsbogen

B

Projekt	Biotopkartierung Hamburg		Interne Nr.	121004	
			DK5 DK5-GK	6428	6430
			DK5 - Name	Reiherstieg	
Handlungsbedarf	Ja		Biotop-Nr. alt	223	39
Bearbeitung	PRO	Kopie	Kartierung	28.06.2018	
Räumliche Abbildung	Fläche	Nein	Fläche / Länge [m²/m]	8736,8651	
Anzahl Abschnitte	5		Breite (lineare Abb.) [m]		

Räumliche Lage

Bezirk	Hamburg-Mitte		Naturraum	Hamburger Hafen (Singularität) (673.02)	
Stadtteil (OT-Nr.)	Wilhelmsburg (137)		Gemarkung	Wilhelmsburg (147)	
Digitaler Grünplan	<input type="checkbox"/>	Hafengesamtgebiet	<input checked="" type="checkbox"/>	Ramsargebiet	<input type="checkbox"/>
Ausgleichsflächen NSG / ND / LSG	<input checked="" type="checkbox"/>	Biosphärenreservat	<input type="checkbox"/>	Nationalpark	<input type="checkbox"/>
FFH-GEBIET					
Wasserschutzgebiet					
Karte					



Weitere Erhebungsbögen

Interne Nr.	Interne Nr. Zuordnung	DK5	Biotop-Nr.	Kartierung	Zuordnung	DK5 (GK)	Biotop-Nr. (alt)
121004	26551	6428	14	16.09.2001	/	6430	9
121004	26719	6428	17	16.09.2001	/	6430	12
121004	26684	6428	18	16.09.2001	>	6430	13
121004	26666	6428	42	15.09.2009	<	6430	39
121004	26762	6428	80	15.09.2009	<	6430	10033

Erhebungsbogen

B

Projekt	Biotopkartierung Hamburg		Interne Nr.	121004	
			DK5 DK5-GK	6428	6430
Handlungsbedarf	Ja		DK5 - Name	Reiherstieg	
Bearbeitung	PRO	Kopie	Nein	Biotop-Nr. alt	223 39
Räumliche Abbildung	Fläche		Kartierung	28.06.2018	
Anzahl Abschnitte	5		Fläche / Länge [m²/m]	8736,8651	
			Breite (lineare Abb.) [m]		

Weitere Erhebungsbögen

Interne Nr.	Interne Nr. Zuordnung	DK5	Biotop-Nr.	Kartierung	Zuordnung	DK5 (GK)	Biotop-Nr. (alt)
121004	26610	6428	84	15.09.2009	<	6430	10037

Zuordnung: N = nachfolgende Kartierung, K = weitere Kartierungen (zeitlich vorher oder nachher)

Foto

Interne Nr.	Index	Dateiname	Aufnahmerichtung
67364	0	6428_223_280618_3.JPG	
67365	0	6428_223_280618_4.JPG	
67366	0	6428_223_280618_2.JPG	
67367	0	6428_223_280618_1.JPG	

Weitere Angaben

Merkmal	Wert
Auswertung	
Gefährdung/ Einflüsse	Herbizideinträge von den Gleisen her. Vermüllungen Ursprünglich naturferne Gehölzpflanzungen
Wertgesichtspunkte	Straßenbau / -ausbau Starke Lärmbelastung Starke Luftbelastung Artenreich Arten- und Blütenreich, mager, potenzieller Wuchsort gefährdeter Arten, kleinklimatisch günstig: Insektenlebensraum gewissermaßen natürliche Renaturierung
zoologisch bedeutsame Strukturen	Blütenreiche Fluren trocken-warme Halboffenheit
Bedeutung für Tiergruppe	Insekten, allgemein Spinnen Kleinsäuger
Maßnahmen	Der Sukzession überlassen; Trittschäden zulassen; keine Pflanzungen oder gärtnerische Pflege mehr zulassen. evtl örtlich Brombeeren zurücknehmen, um dem Flächenmosaik wieder mehr Offenheit zu geben

Erhebungsbogen

B

Projekt	Biotopkartierung Hamburg	Interne Nr.	121004
Handlungsbedarf	Ja	DK5 DK5-GK	6428 6430
Bearbeitung	PRO	DK5 - Name	Reiherstieg
Räumliche Abbildung	Fläche	Biotop-Nr. alt	223 39
Anzahl Abschnitte	5	Kartierung	28.06.2018
		Fläche / Länge [m²/m]	8736,8651
		Breite (lineare Abb.) [m]	

Foto

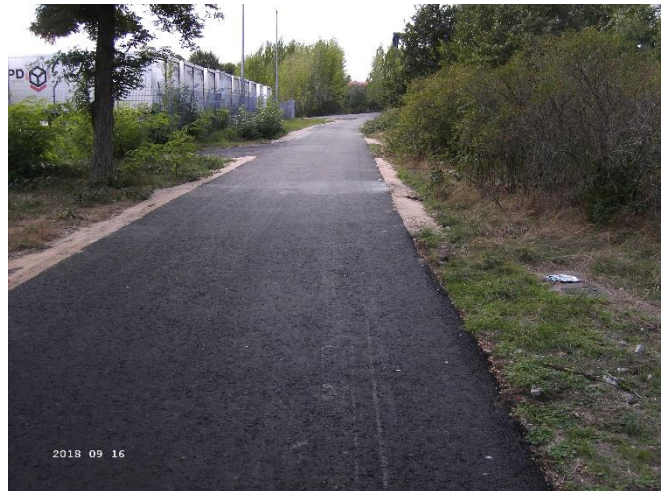
Fotodatei 6428_223_280618_3.JPG
Bildbeschreibung k.A.Baustelle mit Gehölzbeseitigung im W.

Aufnahmerichtung



Fotodatei 6428_223_280618_4.JPG
Bildbeschreibung k.A.Nach Weg-Neubau

Aufnahmerichtung



Foto

Fotodatei 6428_223_280618_1.JPG
Bildbeschreibung k.A.
Aufnahmerichtung



Fotodatei 6428_223_280618_2.JPG
Bildbeschreibung k.A.
Aufnahmerichtung



Erhebungsbogen

B

Projekt	Biotopkartierung Hamburg		Interne Nr.	121004	
			DK5 DK5-GK	6428	6430
Handlungsbedarf	Ja		DK5 - Name	Reiherstieg	
Bearbeitung	PRO	Kopie	Nein	Biotop-Nr. alt	223 39
Räumliche Abbildung	Fläche			Kartierung	28.06.2018
Anzahl Abschnitte	5			Fläche / Länge [m²/m]	8736,8651
				Breite (lineare Abb.) [m]	

Teilflächenbeschreibung

Teilflächentyp		Teilflächen-Nr.	1
Biotoptyp	Sonstiges Gebüsch trockener und magerer Standorte (2018)	Biotoptyp	HTZ
- Zusatz		- gesetzl. Grundl.	§ 30 (2) 3.5
FFH-LRT		FFH-LRT	
Beschreibung		Entw.potential LRT	
		Hauptfläche	Ja
		Flächenanteil	100 %
		FFH-Unters.Fläche	Nein
		Saatgutfläche	Nein

Weitere Angaben

Merkmal	Wert
Boden	
Feuchte	5 - frisch und mäßig frisch
Reaktion	6 - schwach sauer
Stickstoffgehalt	5 - mäßig stickstoffarm
Standort, Relief	
Belichtung	7 - halbsonnig
Veg. - Zeigerwerte	
Anz. Wechselfeuchtezeiger	4
Anz. Überschwemmungsz.	0
Veg. - Soziologie	
BfN Schlüssel	19 - Artemisietea (Ausdauernde Stickstoff-Krautfluren) 30.0.02 - Arrhenatheretalia (Gedüngte Frischwiesen und -weiden) 32 - Sedo-Scleranthetea (Lockere Sand- und Felsrasen) 48.0.01 - Prunetalia (Waldmantel-Gebüsche und Hecken)

Zeigerwerte der Pflanzenartenliste (Auswertung)

Standort	Belichtung	halbsonnig	7,2
Boden	Feuchte	frisch und mäßigfrisch	4,7
	Stickstoff (N)	mäßig stickstoffarm	5
	Reaktion	schwach sauer	6,1
Vegetation	Mahdverträglichkeit	mäßig schnittverträglich (erster Schnitt nicht vor 1. Juli)	4,8
Zeigerwerte	Futterwert	geringwertiges Futter	3,2
	Wechselfeuchteanzeiger		10
	Giftpflanzen		3
	Überschw.anzeiger		4

Pflanzenartenliste

Gruppe / Pflanzenart	MS	M	W	Vs	St	PA	Ph	Sz	VS	V	G	cf	§	Rote Liste			
														HH	ND	SH	D
Tracheobionta (Gefäßpflanzen)																	
Acer campestre (Feld-Ahorn)	7	w															
Acer pseudoplatanus (Berg-Ahorn)	7	w															

Erhebungsbogen

B

Projekt	Biotopkartierung Hamburg		Interne Nr.	121004
			DK5 DK5-GK	6428 6430
			DK5 - Name	Reiherstieg
Handlungsbedarf	Ja		Biotop-Nr. alt	223 39
Bearbeitung	PRO	Kopie	Kartierung	28.06.2018
Räumliche Abbildung	Fläche	Nein	Fläche / Länge [m²/m]	8736,8651
Anzahl Abschnitte	5		Breite (lineare Abb.) [m]	

Pflanzenartenliste

Gruppe / Pflanzenart	MS	M	W	Vs	St	PA	Ph	Sz	VS	V	G	cf	§	Rote Liste				
														HH	ND	SH	D	
Achillea millefolium (Gewöhnliche Schafgarbe)	7	w																
Agrostis capillaris (Rotes Straußgras)	7	z																
Ailanthus altissima (Götterbaum)	7	w																
Aira caryophylla (Nelken-Haferschmiele)	7	w												2		3		V
Aira praecox (Frühe Haferschmiele)	7	w												2			V	V
Alliaria petiolata (Knoblauchsrauke)	7	w																
Arabidopsis thaliana (Acker-Schmalwand)	7	w																
Arctium lappa (Große Klette)	7	w																
Artemisia vulgaris (Gewöhnlicher Beifuß)	7	w																
Barbarea vulgaris (Echtes Barbenkraut)	7	w																
Berteroa incana (Graukresse)	7	w																
Brassica nigra (Schwarzer Senf)	7	w																D
Bromus sterilis (Taube Tresse)	7	w																
Bromus tectorum (Dach-Tresse)	7	w																
Calamagrostis epigejos (Land-Reitgras)	7	z																
Cardamine hirsuta (Behaartes Schaumkraut)	7	w																
Cerastium glomeratum (Knäuel-Hornkraut)	7	w																
Cerastium holosteoides (Gewöhnliches Hornkraut)	7	w																
Cerastium semidecandrum (Fünfmänniges Hornkraut)	7	w																
Chenopodium album (Weißer Gänsefuß)	7	w																
Cirsium arvense (Acker-Kratzdistel)	7	w																
Cirsium vulgare (Gewöhnliche Kratzdistel)	7	w																
Cornus spec. (Kornelkirsche)	7	w																
Crepis capillaris (Grüner Pippau)	7	w																
Dactylis glomerata (Wiesen-Knäuelgras)	7	w																
Echium vulgare (Gewöhnlicher Natternkopf)	7	w												3			3	
Elymus repens (Gewöhnliche Quecke)	7	z																
Epilobium lamyi (Lamys Weidenröschen)	7	w																
Equisetum arvense (Acker-Schachtelhalm)	7	w																
Erodium cicutarium (Gewöhnlicher Reiherschnabel)	7	w																
Euphorbia helioscopia (Sonnenwend-Wolfsmilch)	7	w															V	
Fallopia japonica (Japanischer Staudenknöterich)	7	w																
Fallopia x bohemica (Bastard-Staudenknöterich)	7	w																D
Festuca ovina agg. (Artengruppe Schaf-Schwingel)	7	w																V
Festuca rubra (Rot-Schwingel)	7	z																
Fraxinus excelsior (Gewöhnliche Esche)	7	w																
Galium aparine (Kletten-Labkraut)	7	w																
Geranium molle (Weicher Storchschnabel)	7	w																
Geranium pusillum (Kleiner Storchschnabel)	7	w																
Glechoma hederacea (Gundermann)	7	w																
Helianthus tuberosus (Topinambur)	7	w																
Holcus lanatus (Wolliges Honiggras)	7	w																
Humulus lupulus (Hopfen)	7	w																
Hypericum perforatum (Echtes Johanniskraut)	7	z																

Erhebungsbogen

B

Projekt	Biotopkartierung Hamburg		Interne Nr.	121004	
			DK5 DK5-GK	6428	6430
Handlungsbedarf	Ja		DK5 - Name	Reiherstieg	
Bearbeitung	PRO	Kopie	Biotop-Nr. alt	223	39
Räumliche Abbildung	Fläche	Nein	Kartierung	28.06.2018	
Anzahl Abschnitte	5		Fläche / Länge [m²/m]	8736,8651	
			Breite (lineare Abb.) [m]		

Pflanzenartenliste

Gruppe / Pflanzenart	MS	M	W	Vs	St	PA	Ph	Sz	VS	V	G	cf	§	Rote Liste				
														HH	ND	SH	D	
Hypericum x desetangsii (Desetangs Johanniskraut)	7	w																D
Juncus effusus (Flutter-Binse)	7	w																
Lamium album (Weiße Taubnessel)	7	w																
Ligustrum vulgare (Gemeiner Liguster)	7	w																
Lolium perenne (Ausdauerndes Weidelgras)	7	w																
Lonicera xylosteum (Rote Heckenkirsche)	7	w																
Lotus corniculatus (Gewöhnlicher Hornklee)	7	w																V
Medicago lupulina (Hopfenklee)	7	w																
Oenothera biennis (Gewöhnliche Nachtkerze)	7	w																
Oenothera parviflora agg. (Artengruppe Kleinblütige Nachtkerze)	7	w																
Papaver dubium (Saat-Mohn)	7	w																
Papaver rhoeas (Klatsch-Mohn)	7	w																
Persicaria lapathifolia (Ampfer-Knöterich)	7	w																
Phalaris arundinacea (Rohr-Glanzgras)	7	w																
Phleum pratense (Wiesen-Lieschgras)	7	w																
Phragmites australis (Schilf)	7	w																
Plantago lanceolata (Spitz-Wegerich)	7	w																
Poa angustifolia (Schmalblättriges Rispengras)	7	w														D		G
Poa annua (Einjähriges Rispengras)	7	w																
Poa palustris (Sumpf-Rispengras)	7	w																
Poa pratensis (Wiesen-Rispengras)	7	w																
Poa trivialis (Gewöhnliches Rispengras)	7	z																
Populus alba (Silber-Pappel)	7	w																
Populus tremula (Zitter-Pappel)	7	w																
Populus x canadensis (Hybrid-Pappel)	7	l																
Potentilla argentea (Silber-Fingerkraut)	7	l																V
Potentilla intermedia (Mittleres Fingerkraut)	7	w																R
Prunus avium (Vogel-Kirsche)	7	w																
Prunus serotina (Späte Traubenkirsche)	7	w																
Prunus spinosa (Schlehe)	7	w																
Quercus robur (Stiel-Eiche)	7	z																
Ranunculus repens (Kriechender Hahnenfuß)	7	w																
Rhamnus cathartica (Kreuzdorn)	7	w														G		
Robinia pseudoacacia (Robinie)	7	z																
Rosa canina (Hunds-Rose)	7	w																
Rosa multiflora (Vielblütige Rose)	7	w																
Rosa rubiginosa (Wein-Rose)	7	w														G		
Rosa spec. (Rose)	7	w																
Rosa spinosissima (Bibernell-Rose)	7	l															1	3
Rubus armeniacus (Armenische Brombeere)	7	z																
Rubus caesius (Kratzbeere)	7	w																
Rubus corylifolius agg. (Artengruppe Haselblattbrombeere)	7	w																
Rumex acetosella (Kleiner Sauerampfer)	7	w																
Rumex crispus (Krauser Ampfer)	7	w																
Rumex obtusifolius (Stumpfbältriger Ampfer)	7	w																
Rumex thyrsoiflorus (Straußblütiger Ampfer)	7	w																
Rumex x pratensis (Stumpfbältriger Wiesen-Ampfer)	7	w																

Erhebungsbogen

B

Projekt	Biotopkartierung Hamburg		Interne Nr.	121004	
			DK5 DK5-GK	6428	6430
Handlungsbedarf	Ja		DK5 - Name	Reiherstieg	
Bearbeitung	PRO	Kopie	Biotop-Nr. alt	223	39
Räumliche Abbildung	Fläche	Nein	Kartierung	28.06.2018	
Anzahl Abschnitte	5		Fläche / Länge [m²/m]	8736,8651	
			Breite (lineare Abb.) [m]		

Pflanzenartenliste

Gruppe / Pflanzenart	MS	M	W	Vs	St	PA	Ph	Sz	VS	V	G	cf	§	Rote Liste				
														HH	ND	SH	D	
Sambucus nigra (Schwarzer Holunder)	7	w																
Scorzoneroïdes autumnalis (Herbst-Löwenzahn)	7	w																
Sedum acre (Scharfer Mauerpfeffer)	7	w																
Senecio inaequidens (Schmalblättriges Greiskraut)	7	z																
Senecio jacobaea (Jakobs-Greiskraut)	7	w																
Silene latifolia alba (Weiße Lichtnelke)	7	w																
Sinapis arvensis (Acker-Senf)	7	w																
Solidago gigantea (Riesen-Goldrute)	7	w																
Symphoricarpos albus (Schneebeere)	7	w																
Tanacetum vulgare (Rainfarn)	7	z																
Tilia cordata (Winter-Linde)	7	w																
Tilia platyphyllos (Sommer-Linde)	7	w																
Trifolium arvense (Hasen-Klee)	7	w																
Trifolium repens (Weiß-Klee)	7	w																
Urtica dioica (Große Brennnessel)	7	w																
Vicia cracca (Vogel-Wicke)	7	w																
Vulpia myuros (Mäuseschwanz-Federschwingel)	7	w																
Anzahl Rote Liste Arten														7	12	3		
Anzahl Arten														110				

MS: Mengensystem; M: Mengenangabe, W: Bewertung der Art (FFH-Monitoring), Vs: Vegetationsschicht, St: Status, PA: Autor Phänologie; Ph: Phänologie, Sz: Soziabilität, VS: Vitalitätssystem; V: Vitalität, G: Geschlecht, cf: unsichere Bestimmung, §: Schutz nach BNatSchG, HH: Rote Liste Hamburg, Nds: Rote Liste Niedersachsen, SH: Rote Liste Schleswig-Holstein, D: Rote Liste Deutschland