

Erhebungsbogen

B

Projekt	Biotopkartierung Hamburg	Interne Nr.	121370
		DK5 DK5-GK	6422 6424
		DK5 - Name	Harburg
Handlungsbedarf	Nein	Biotop-Nr. alt	27 32
Bearbeitung	WALJ	Kartierung	22.06.2018
Räumliche Abbildung	Fläche	Fläche / Länge [m²/m]	462,1306
Anzahl Abschnitte	1	Breite (lineare Abb.) [m]	

Gesetzlicher Schutz § 30 (2) 1.2 Natürliche oder naturnahe stehende Gewässer **Schutz nur teilweise** **Nein**

Gesamtbewertung	6	Wertvoll
– Alter	5	Biotop mittleren Alters, 20 bis 50 Jahre
– Belastungsgrad	6	Flächenhaft geringe oder örtlich stärkere oder Vorbelastung mit deutlichem Einfluß
– Ökolog. Funktion	7	Sehr hohe Bedeutung in einem Biotopkomplex, für den lokalen Biotopverbund oder als Puffer
– Seltenheit	6	Seltener Biotoptyp, ohne seltene oder bedrohte Pflges., ungesättigtes Artenspektrum, reliktsiche RL-Arten

Bestandsbeschreibung

Kreisrundes, angelegtes Gewässer im nordwestlichen Teil des Harburger Stadtparks. Am nördlichen Ufer steht ein lockeres Röhrich aus Breitblättrigem Rohrkolben. Im Süden sind überwiegend nicht heimische Zierpflanzen wie Rhododendron aber auch einige heimische Gehölze wie Weiden und Schwarz-Erlen vorhanden. Des Weiteren finden sich Feuchtezeiger wie Mädesüß und Gewöhnlicher Wolfstrapp sowie Sumpf-Segge. Auf dem relativ stark besonnten Gewässer wachsen Weiße Seerose, Wasserlinsen und Kanadische Wasserpest. Das Gewässer ist schätzungsweise 0,5 m tief mit mäßig steil geneigter Uferböschung.

Vorkommen an Biotoptypen

1	TF	Typ	HF	F.Anteil
2	BTYP	Biotoptyp		- gesetzl. Grundl.
3	Zusatz	Zusatz zum Biotoptypen		
4	LRT	Lebensraumtyp		
1	1		Ja	100 %
2	SEG	Angelegte Stillgewässer, klein, naturnah, nährstoffreich (2018)		§ 30 (2) 1.2
4	3150	Natürliche eutrophe Seen mit einer Vegetation des Magnopotamions oder Hydrocharitions		

Räumliche Lage

Lagebeschreibung	nordwestlich des Außenmühlenteichs, Harburger Stadtpark		
Nachbarnutzung/en	Park, Fußweg		
Rechtswert (X)	564904	Hochwert (Y)	5922839
Bezirk	Harburg	Naturraum	Marmstorfer Flottsandplatte (640.01)
Stadtteil (OT-Nr.)	Wilstorf (705)	Gemarkung	Wilstorf (722)
Digitaler Grünplan	<input checked="" type="checkbox"/> Hafengesamtgebiet	<input type="checkbox"/> Ramsargebiet	<input type="checkbox"/> EG-Vogelschutzgeb.
Ausgleichsflächen	<input type="checkbox"/> Biosphärenreservat	<input type="checkbox"/> Nationalpark	<input type="checkbox"/>
NSG / ND / LSG	LSG Marmstorfer Flottsandplatte [HH-2021 / Anteil: 100%]		
FFH-GEBIET			
Wasserschutzgebiet			

Erhebungsbogen

B

Projekt	Biotopkartierung Hamburg		Interne Nr.	121370	
			DK5 DK5-GK	6422	6424
			DK5 - Name	Harburg	
Handlungsbedarf	Nein		Biotop-Nr. alt	27	32
Bearbeitung	WALJ	Kopie	Ja	Kartierung	22.06.2018
Räumliche Abbildung	Fläche			Fläche / Länge [m²/m]	462,1306
Anzahl Abschnitte	1			Breite (lineare Abb.) [m]	

Räumliche Lage

Karte



Weitere Erhebungsbögen

Interne Nr.	Interne Nr. Zuordnung	DK5	Biotop-Nr.	Kartierung	Zuordnung	DK5 (GK)	Biotop-Nr. (alt)
121370	25885	6422	27	20.10.2001	K	6424	32
121370	25886	6422	27	19.10.2009	K	6424	32
121370	110707	6422	27	03.07.2018	K	6424	32

Zuordnung: N = nachfolgende Kartierung, K = weitere Kartierungen (zeitlich vorher oder nachher)

Foto

Interne Nr.	Index	Dateiname	Aufnahmerichtung
67548	0	6422_27_220618_2.JPG	
67549	0	6422_27_220618_3.JPG	
67550	0	6422_27_220618_1.JPG	

Erhebungsbogen

B

Projekt	Biotopkartierung Hamburg	Interne Nr.	121370
		DK5 DK5-GK	6422 6424
		DK5 - Name	Harburg
Handlungsbedarf	Nein	Biotop-Nr. alt	27 32
Bearbeitung	WALJ	Kartierung	22.06.2018
Räumliche Abbildung	Fläche	Fläche / Länge [m²/m]	462,1306
Anzahl Abschnitte	1	Breite (lineare Abb.) [m]	

Foto

Fotodatei 6422_27_220618_3.JPG
Bildbeschreibung k.A.
Aufnahmerichtung

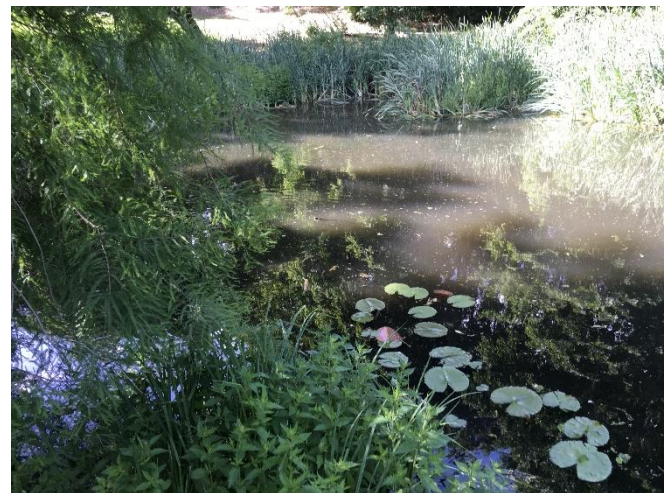
Fotodatei
Bildbeschreibung
Aufnahmerichtung



Foto

Fotodatei 6422_27_220618_1.JPG
Bildbeschreibung k.A.
Aufnahmerichtung

Fotodatei 6422_27_220618_2.JPG
Bildbeschreibung k.A.
Aufnahmerichtung



Erhebungsbogen

B

Projekt	Biotopkartierung Hamburg	Interne Nr.	121370
		DK5 DK5-GK	6422 6424
		DK5 - Name	Harburg
Handlungsbedarf	Nein	Biotop-Nr. alt	27 32
Bearbeitung	WALJ	Kartierung	22.06.2018
Räumliche Abbildung	Fläche	Fläche / Länge [m²/m]	462,1306
Anzahl Abschnitte	1	Breite (lineare Abb.) [m]	

Teilflächenbeschreibung

Teilflächentyp		Teilflächen-Nr.	1
Biotoptyp	Angelegte Stillgewässer, klein, naturnah, nährstoffreich (2018)	Biotoptyp	SEG
- Zusatz		- gesetzl. Grundl.	§ 30 (2) 1.2
FFH-LRT	Natürliche eutrophe Seen mit einer Vegetation des Magnopotamions oder Hydrocharitions	FFH-LRT	3150
Beschreibung		Entw.potential LRT	
		Hauptfläche	Ja
		Flächenanteil	100 %
		FFH-Unters.Fläche	Nein
		Saatgutfläche	Nein

Weitere Angaben

Merkmal	Wert
Auswertung	
Wertgesichtspunkte	Gut entwickelte, biotoptypische Vegetation Strukturvielfalt Artenreich
zoologisch bedeutsame Strukturen	Kleingewässer, wasserführende Gräben
Bedeutung für Tiergruppe	Amphibien Libellen
Maßnahmen	1.4 - Erhalt des Biotops in der gegenwärtigen Ausprägung
Boden	
Feuchte	9 - sehr naß
Reaktion	7 - neutral
Stickstoffgehalt	6 - mäßig stickstoffarm bis stickstoffreich
Gewässer	
Böschungshöhe	0.50 m
Gewässertiefe	0.50 m
Wasserführung	g - gleichmäßige Wasserführung
Strömung	k - keine Strömung
Trübung	k - klar, keine Trübung
Standort, Relief	
Böschungsneigung	flach - 1:2 bis 1:3
Belichtung	7 - halbsonnig
Veg. - Deckg./Ant.	
naturnahe Uferveg.	90 %
Schwimmbel.veg.	50 %
submerse Veg.	30 %
Veg. - Zeigerwerte	
Anz. Giftpflanzen	1
Anz. Wechselfeuchtezeiger	10
Anz. Überschwemmungsz.	7

Erhebungsbogen

B

Projekt	Biotopkartierung Hamburg		Interne Nr.	121370	
			DK5 DK5-GK	6422	6424
			DK5 - Name	Harburg	
Handlungsbedarf	Nein		Biotop-Nr. alt	27	32
Bearbeitung	WALJ	Kopie	Ja	Kartierung	22.06.2018
Räumliche Abbildung	Fläche			Fläche / Länge [m²/m]	462,1306
Anzahl Abschnitte	1			Breite (lineare Abb.) [m]	

FFH-Bewertungen (BFN)

		Wert	AZ	Z
1 Lebensraumtyp				
3 Arteninventar , Gesamtbewertung, 1..n - Parameter mit Kriterien A/B/C				
4 Habitatstruktur , Gesamtbewertung, 1..n - Parameter mit Kriterien A/B/C				
5 Beeinträchtigungen , Gesamtbewertung, 1..n - Parameter mit Kriterien A/B/C				
Zustandsbewertung: AZ – Vorgabewert, Z – von AZ abweichend festgelegte Zustandsbewertung				
1 3150 (BFN) Natürliche eutrophe Seen mit einer Vegetation des Magnopotamions oder Hydrocharitions			C	
3 Arteninventar				C
4 Habitatstrukturen				B
5 Beeinträchtigungen				B

Zeigerwerte der Pflanzenartenliste (Auswertung)

Standort	Belichtung	halbsonnig	7,3
Boden	Feuchte	sehr naß	9,5
	Stickstoff (N)	mäßig stickstoffarm bis stickstoffreich	6,1
Vegetation	Reaktion	neutral	6,8
	Mahdverträglichkeit	schnittempfindlich bis mäßig schnittverträglich	3,8
Zeigerwerte	Futterwert	sehr geringwertiges Futter	1,8
	Wechselfeuchteanzeiger		10
	Giftpflanzen		1
	Überschw.anzeiger		7

Pflanzenartenliste

Gruppe / Pflanzenart	MS	M	W	Vs	St	PA	Ph	Sz	VS	V	G	cf	§	Rote Liste			
														HH	ND	SH	D
Tracheobionta (Gefäßpflanzen)																	
Agrostis stolonifera (Ausläufer-Straußgras)	7	w															
Alnus glutinosa (Schwarz-Erle)	7	z															
Alopecurus pratensis (Wiesen-Fuchsschwanz)	7	w															
Calystegia sepium (Zaun-Winde)	7	w															
Carex acuta (Schlank-Segge)	7	w													V		
Carex acutiformis (Sumpf-Segge)	7	z															
Carex hirta (Behaarte Segge)	7	w															
Carex riparia (Ufer-Segge)	7	z															
Comarum palustre (Sumpf-Blutauge)	7	w											V		3		
Dactylis glomerata (Wiesen-Knäuelgras)	7	w															
Eleocharis palustris (Gewöhnliche Sumpfsimse)	7	w															
Eloдея canadensis (Kanadische Wasserpest)	7	z															
Filipendula ulmaria (Mädesüß)	7	z															
Fraxinus excelsior (Gewöhnliche Esche)	7	w															
Impatiens glandulifera (Drüsiges Springkraut)	7	w															
Juncus articulatus (Glieder-Binse)	7	w															
Juncus effusus (Flutter-Binse)	7	w															
Lemna minor (Kleine Wasserlinse)	7	h															
Lycopus europaeus (Gewöhnlicher Wolfstrapp)	7	w															
Lysimachia vulgaris (Gewöhnlicher Gilbweiderich)	7	w															
Lythrum salicaria (Blut-Weiderich)	7	w															

Erhebungsbogen

B

Projekt	Biotopkartierung Hamburg		Interne Nr.	121370	
			DK5 DK5-GK	6422	6424
Handlungsbedarf	Nein		DK5 - Name	Harburg	
Bearbeitung	WALJ	Kopie	Ja	Biotop-Nr. alt	27 32
Räumliche Abbildung	Fläche			Kartierung	22.06.2018
Anzahl Abschnitte	1			Fläche / Länge [m²/m]	462,1306
				Breite (lineare Abb.) [m]	

Pflanzenartenliste

Gruppe / Pflanzenart	MS	M	W	Vs	St	PA	Ph	Sz	VS	V	G	cf	§	Rote Liste				
														HH	ND	SH	D	
Myosotis scorpioides agg. (Artengruppe Sumpf-vergissmeinnicht)	7	w																V
Nymphaea alba (Weiße Seerose)	7	h											b	2				
Petasites hybridus (Gewöhnliche Pestwurz)	7	z																
Potentilla anserina (Gänse-Fingerkraut)	7	w																
Ranunculus repens (Kriechender Hahnenfuß)	7	w																
Rubus armeniacus (Armenische Brombeere)	7	z																
Salix cinerea (Grau-Weide)	7	w																
Solanum dulcamara (Bittersüßer Nachtschatten)	7	w																
Typha latifolia (Breitblättriger Rohrkolben)	7	h																
Urtica dioica (Große Brennnessel)	7	w																
Anzahl Rote Liste Arten														2	3			
Anzahl Arten														31				

MS: Mengensystem; M: Mengenangabe, W: Bewertung der Art (FFH-Monitoring), Vs: Vegetationsschicht, St: Status, PA: Autor Phänologie; Ph: Phänologie, Sz: Soziabilität, VS: Vitalitätssystem; V: Vitalität, G: Geschlecht, cf: unsichere Bestimmung, §: Schutz nach BNatSchG, HH: Rote Liste Hamburg, Nds: Rote Liste Niedersachsen, SH: Rote Liste Schleswig-Holstein, D: Rote Liste Deutschland