

Erhebungsbogen

B

Projekt	Biotopkartierung Hamburg	Interne Nr.	106384
		DK5 DK5-GK	6420 6422
		DK5 - Name	Marmstorf
Handlungsbedarf	Nein	Biotop-Nr. alt	66 69
Bearbeitung	ROG	Kartierung	28.07.2016
Räumliche Abbildung	Fläche	Fläche / Länge [m²/m]	2872,9891
Anzahl Abschnitte	1	Breite (lineare Abb.) [m]	

Gesetzlicher Schutz kein gesetzl. Schutz **kein gesetzlich geschütztes Biotop** **Schutz nur teilweise** **Nein**

Gesamtbewertung	6	Wertvoll
– Alter	7	Biotop hohen Alters, 100 bis 200 Jahre
– Belastungsgrad	6	Flächenhaft geringe oder örtlich stärkere oder Vorbelastung mit deutlichem Einfluß
– Ökolog. Funktion	6	Hohe Bedeutung in einem Biotopkomplex, für den lokalen Biotopverbund oder als Puffer
– Seltenheit	6	Seltener Biotoptyp, ohne seltene oder bedrohte Pflges., ungesättigtes Artenspektrum, reliktsche RL-Arten

Bestandsbeschreibung

Aus Anpflanzung hervorgegangenes Gehölz aus Schwarzerle, Hainbuche, Feldahorn und Esche, das ein Stillgewässer umgibt. In der Krautschicht ist Giersch dominant, Einzel-exemplare von Winkelsegge. Eschenverjüngung.

Vorkommen an Biotoptypen

1	TF	Typ	HF	F.Anteil
2	BTYP	Biotoptyp	- gesetzl. Grundl.	
3	Zusatz	Zusatz zum Biotoptypen		
4	LRT	Lebensraumtyp		
1	1		Ja	100 %
2	HGM	Naturnahes Gehölz mittlerer Standorte (2000)		
3	2	schwaches bis mittleres Baumholz, Brusthöhendurchmesser 13 - < 50 cm (2)		

Räumliche Lage

Lagebeschreibung	An der Engelbek, Höhe Langenbeker Weg		
Nachbarnutzung/en	Wohnen		
Rechtswert (X)	565322	Hochwert (Y)	5921176
Bezirk	Harburg	Naturraum	Marmstorfer Flottsandplatte (640.01)
Stadtteil (OT-Nr.)	Langenbek (707)	Gemarkung	Langenbek (723)
Digitaler Grünplan	<input checked="" type="checkbox"/> Hafengesamtgebiet	<input type="checkbox"/> Ramsargebiet	<input type="checkbox"/> EG-Vogelschutzgeb.
Ausgleichsflächen	<input type="checkbox"/> Biosphärenreservat	<input type="checkbox"/> Nationalpark	<input type="checkbox"/>
NSG / ND / LSG	LSG Marmstorfer Flottsandplatte [HH-2021 / Anteil: 98%]		
FFH-GEBIET			
Wasserschutzgebiet			

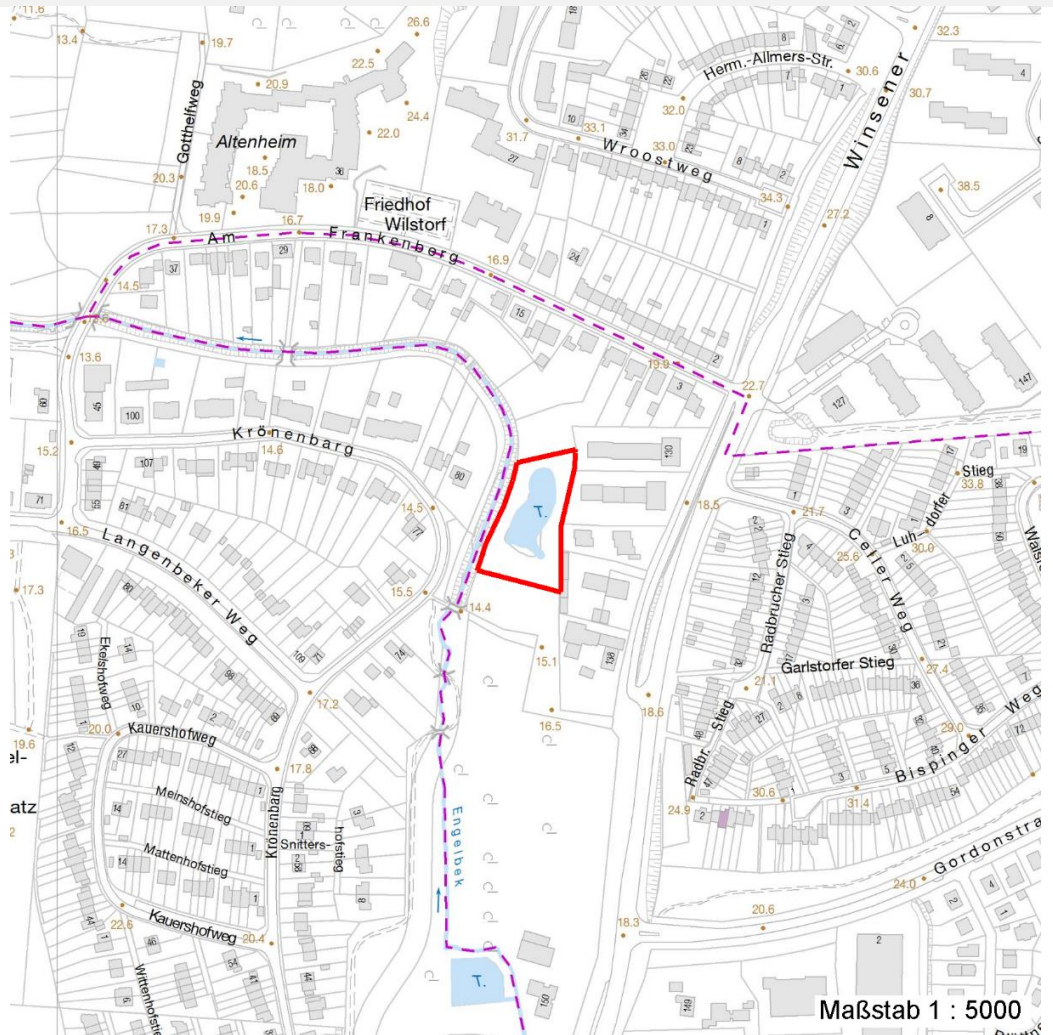
Erhebungsbogen

B

Projekt	Biotopkartierung Hamburg	Interne Nr.	106384
		DK5 DK5-GK	6420 6422
		DK5 - Name	Marmstorf
Handlungsbedarf	Nein	Biotop-Nr. alt	66 69
Bearbeitung	ROG	Kartierung	28.07.2016
Räumliche Abbildung	Fläche	Fläche / Länge [m²/m]	2872,9891
Anzahl Abschnitte	1	Breite (lineare Abb.) [m]	

Räumliche Lage

Karte



Weitere Erhebungsbögen

Interne Nr.	Interne Nr. Zuordnung	DK5	Biotop-Nr.	Kartierung	Zuordnung	DK5 (GK)	Biotop-Nr. (alt)
106384	25417	6420	66	03.07.2007	K	6422	69
106384	25137	6420	92	15.07.1999	<	6422	10025

Zuordnung: N = nachfolgende Kartierung, K = weitere Kartierungen (zeitlich vorher oder nachher)

Foto

Interne Nr.	Index	Dateiname	Aufnahmerichtung
58489	0	6420_66_280716_1.JPG	
58490	0	6420_66_280716_3.JPG	
58491	0	6420_66_280716_2.JPG	

Erhebungsbogen

B

Projekt	Biotopkartierung Hamburg	Interne Nr.	106384
Handlungsbedarf	Nein	DK5 DK5-GK	6420 6422
Bearbeitung	ROG	DK5 - Name	Marmstorf
Räumliche Abbildung	Fläche	Biotop-Nr. alt	66 69
Anzahl Abschnitte	1	Kartierung	28.07.2016
		Fläche / Länge [m²/m]	2872,9891
		Breite (lineare Abb.) [m]	

Weitere Angaben

Merkmal	Wert
Auswertung	
Gefährdung/ Einflüsse	Keine
Wertgesichtspunkte	Entwicklungspotenzial
	Teil eines größeren Biotopkomplexes
Bedeutung für Tiergruppe	Vögel
Maßnahmen	1.1 - Sukzession ungestört ablaufen lassen

Foto

Fotodatei 6420_66_280716_1.JPG
Bildbeschreibung k.A.
Aufnahmerichtung

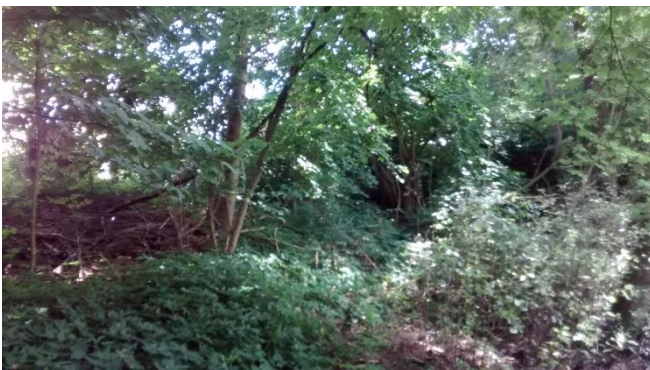


Fotodatei 6420_66_280716_2.JPG
Bildbeschreibung k.A.
Aufnahmerichtung



Foto

Fotodatei 6420_66_280716_3.JPG
Bildbeschreibung k.A.
Aufnahmerichtung



Fotodatei
Bildbeschreibung
Aufnahmerichtung

Erhebungsbogen

B

Projekt	Biotopkartierung Hamburg	Interne Nr.	106384
		DK5 DK5-GK	6420 6422
		DK5 - Name	Marmstorf
Handlungsbedarf	Nein	Biotop-Nr. alt	66 69
Bearbeitung	ROG	Kartierung	28.07.2016
Räumliche Abbildung	Fläche	Fläche / Länge [m²/m]	2872,9891
Anzahl Abschnitte	1	Breite (lineare Abb.) [m]	

Teilflächenbeschreibung

Teilflächentyp		Teilflächen-Nr.	1
Biotoptyp	Naturnahes Gehölz mittlerer Standorte (2000)	Biotoptyp	HGM
- Zusatz	schwaches bis mittleres Baumholz, Brusthöhendurchmesser 13 - < 50 cm (2)	- gesetzl. Grundl.	
FFH-LRT		FFH-LRT	
Beschreibung		Entw.potential LRT	
		Hauptfläche	Ja
		Flächenanteil	100 %
		FFH-Unters.Fläche	Nein
		Saatgutfläche	Nein

Weitere Angaben

Merkmal	Wert
Boden	
Feuchte	7 - feucht
Reaktion	7 - neutral
Stickstoffgehalt	7 - stickstoffreich
Standort, Relief	
Neigung - Gelände	N0 - nicht geneigt (<2 %)
Ausrichtung	FL - flach, keine Exposition
Belichtung	5 - halbschattig
Zusätze - Btyp	f - feucht, nass
Veg. - Deckg./Ant.	
Gesamt	100 %
1. Baumschicht	60 %
Strauchschicht	50 %
1. Krautschicht	60 %
Veg. - Höhe	
Gesamt, durchschn.	15.00 m
Veg. - Zeigerwerte	
Mahdverträglichkeit	4 - schnittempfindlich bis mäßig schnittverträglich
Futterwert	3 - geringwertiges Futter
Anz. Giftpflanzen	0
Anz. Wechselfeuchtezeiger	0
Anz. Überschwemmungsz.	3

Erhebungsbogen

B

Projekt	Biotopkartierung Hamburg		Interne Nr.	106384	
			DK5 DK5-GK	6420	6422
Handlungsbedarf	Nein		DK5 - Name	Marmstorf	
Bearbeitung	ROG	Kopie	Ja	Biotop-Nr. alt	66 69
Räumliche Abbildung	Fläche			Kartierung	28.07.2016
Anzahl Abschnitte	1			Fläche / Länge [m²/m]	2872,9891
				Breite (lineare Abb.) [m]	

Zeigerwerte der Pflanzenartenliste (Auswertung)

Standort	Belichtung	halbschattig	5
Boden	Feuchte	feucht	6,9
	Stickstoff (N)	stickstoffreich	7,2
	Reaktion	neutral	6,9
Vegetation	Mahdverträglichkeit	schnittempfindlich bis mäßig schnittverträglich	4,1
Zeigerwerte	Futterwert	geringwertiges Futter	3,4
	Wechselfeuchteanzeiger		0
	Giftpflanzen		0
	Überschw.anzeiger		3

Pflanzenartenliste

Gruppe / Pflanzenart	MS	M	W	Vs	St	PA	Ph	Sz	VS	V	G	cf	§	Rote Liste			
														HH	ND	SH	D
Tracheobionta (Gefäßpflanzen)																	
Aegopodium podagraria (Giersch)	7	d															
Alnus glutinosa (Schwarz-Erle)	7	h															
Alnus incana (Grau-Erle)	7	w															
Carex remota (Winkel-Segge)	7	w															
Carpinus betulus (Hainbuche)	7	h															
Chelidonium majus (Schöllkraut)	7	w															
Corylus avellana (Haselnuss)	7	h															
Crataegus spec. (Weißdorn)	7	w															
Fraxinus excelsior (Gewöhnliche Esche)	7	h															
Galium aparine (Kletten-Labkraut)	7	w															
Impatiens parviflora (Kleinblütiges Springkraut)	7	w															
Lonicera xylosteum (Rote Heckenkirsche)	7	w															
Poa trivialis (Gewöhnliches Rispengras)	7	h															
Prunus padus (Echte Traubenkirsche)	7	h															
Tilia spec. (Linde)	7	w															
Urtica dioica (Große Brennnessel)	7	h															
										Anzahl Rote Liste Arten							
										Anzahl Arten 16							

MS: Mengensystem; M: Mengenangabe, W: Bewertung der Art (FFH-Monitoring), Vs: Vegetationsschicht, St: Status, PA: Autor Phänologie; Ph: Phänologie, Sz: Soziabilität, VS: Vitalitätssystem; V: Vitalität, G: Geschlecht, cf: unsichere Bestimmung, §: Schutz nach BNatSchG, HH: Rote Liste Hamburg, Nds: Rote Liste Niedersachsen, SH: Rote Liste Schleswig-Holstein, D: Rote Liste Deutschland