

Erhebungsbogen

B

Projekt	Biotopkartierung Hamburg	Interne Nr.	106369
		DK5 DK5-GK	6420 6422
		DK5 - Name	Marmstorf
Handlungsbedarf	Nein	Biotop-Nr. alt	48 46
Bearbeitung	ROG	Kartierung	29.07.2016
Räumliche Abbildung	Fläche	Fläche / Länge [m²/m]	3065,7837
Anzahl Abschnitte	1	Breite (lineare Abb.) [m]	

Gesetzlicher Schutz § 30 (2) 1.2 Natürliche oder naturnahe stehende Gewässer **Schutz nur teilweise** Ja

Gesamtbewertung	6	Wertvoll
– Alter	5	Biotop mittleren Alters, 20 bis 50 Jahre
– Belastungsgrad	6	Flächenhaft geringe oder örtlich stärkere oder Vorbelastung mit deutlichem Einfluß
– Ökolog. Funktion	7	Sehr hohe Bedeutung in einem Biotopkomplex, für den lokalen Biotopverbund oder als Puffer
– Seltenheit	6	Seltener Biotoptyp, ohne seltene oder bedrohte Pflges., ungesättigtes Artenspektrum, reliktsche RL-Arten

Bestandsbeschreibung

Naturnahentwickeltes, aber mittlerweile nahezu vollständig verlandetes Regenrückhaltebecken. Stark beschattet, von Gehölzen umgeben, nur eine kleine offene Wasserfläche im Osten des Gewässers. Verlandungsvegetation aus dominierend Schilf. Teilbereiche von halbruderaler Gras- und Staudenflur feuchter Staudenflur eingenommen mit viel Brennnessel und Klettenlabkraut. Die 3-6 m hohen Böschungen sind mit Gehölzen oder halbruderaler Gras- und Staudenfluren bewachsen.

Vorkommen an Biotoptypen

1	TF	Typ	HF	F.Anteil
2	BTYP	Biotoptyp		- gesetzl. Grundl.
3	Zusatz	Zusatz zum Biotoptypen		
4	LRT	Lebensraumtyp		
1	1		Ja	60 %
2	SER	Naturnahes, nährstoffreiches Regenrückhaltebecken (2000)		
1	2			20 %
2	AKF	Halbruderaler Gras- und Staudenflur feuchter Standorte (2000)		
3	f	feucht, nass (f)		
1	3			20 %
2	HGZ	Sonstiges Kleingehölz (2000)		

Räumliche Lage

Lagebeschreibung	Südl. Straße "Moorlage"		
Nachbarnutzung/en	Wohnen		
Rechtswert (X)	564663	Hochwert (Y)	5920529
Bezirk	Harburg	Naturraum	Marmstorfer Flottsandplatte (640.01)
Stadtteil (OT-Nr.)	Sinstorf (708)	Gemarkung	Sinstorf (719)
Digitaler Grünplan	<input checked="" type="checkbox"/> Hafengesamtgebiet	<input type="checkbox"/> Ramsargebiet	<input type="checkbox"/> EG-Vogelschutzgeb.
Ausgleichsflächen	<input type="checkbox"/> Biosphärenreservat	<input type="checkbox"/> Nationalpark	<input type="checkbox"/>
NSG / ND / LSG	LSG Marmstorfer Flottsandplatte [HH-2021 / Anteil: 23%]		
FFH-GEBIET			
Wasserschutzgebiet			

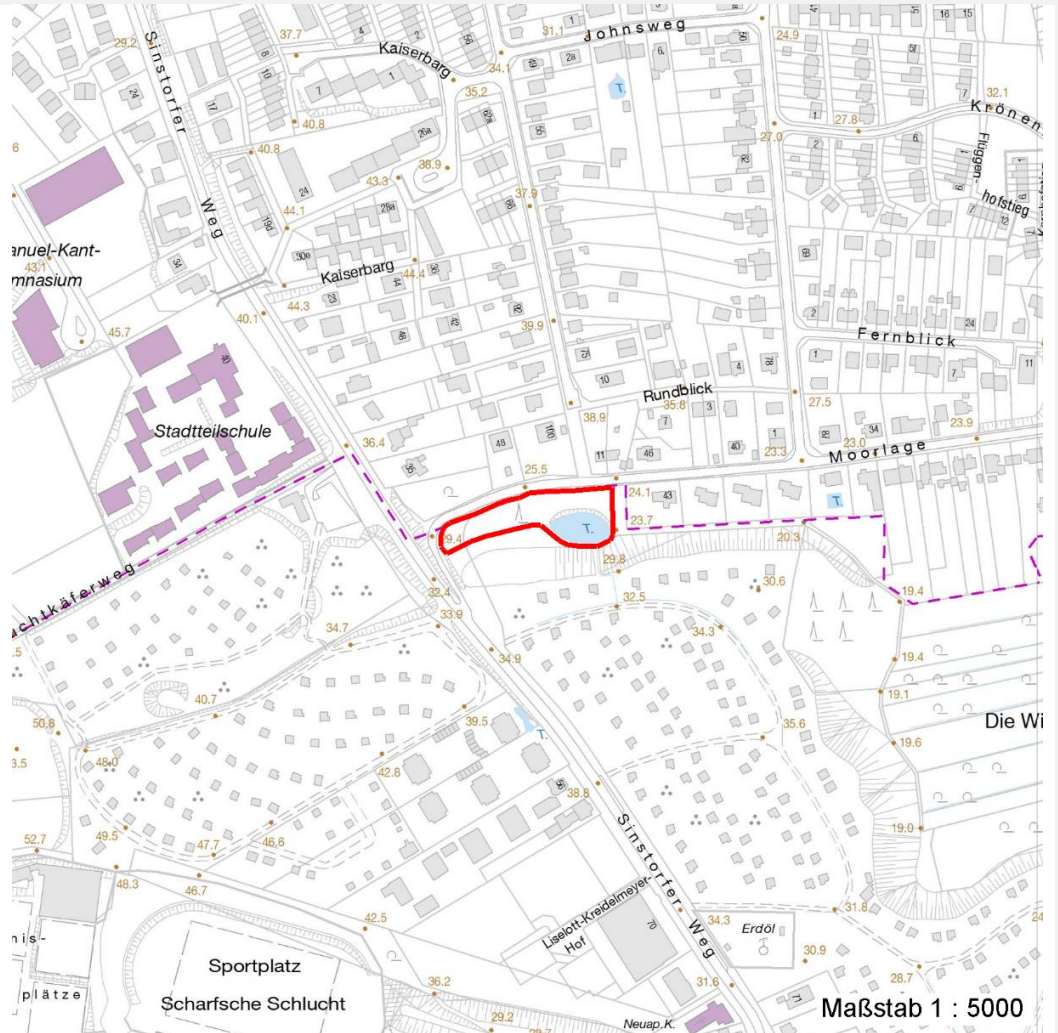
Erhebungsbogen

B

Projekt	Biotopkartierung Hamburg	Interne Nr.	106369
Handlungsbedarf	Nein	DK5 DK5-GK	6420 6422
Bearbeitung	ROG	DK5 - Name	Marmstorf
Räumliche Abbildung	Fläche	Biotop-Nr. alt	48 46
Anzahl Abschnitte	1	Kartierung	29.07.2016
		Fläche / Länge [m²/m]	3065,7837
		Breite (lineare Abb.) [m]	

Räumliche Lage

Karte



Weitere Erhebungsbögen

Interne Nr.	Interne Nr. Zuordnung	DK5	Biotop-Nr.	Kartierung	Zuordnung	DK5 (GK)	Biotop-Nr. (alt)
106369	25412	6420	48	15.08.1982	K	6422	46
106369	25413	6420	48	15.07.1999	K	6422	46
106369	25415	6420	48	10.07.2007	K	6422	46

Zuordnung: N = nachfolgende Kartierung, K = weitere Kartierungen (zeitlich vorher oder nachher)

Foto

Interne Nr.	Index	Dateiname	Aufnahmerichtung
58393	0	6420_48_290716_1.JPG	
58394	0	6420_48_290716_2.JPG	
58395	0	6420_48_290716_3.JPG	
58396	0	6420_48_290716_7.JPG	
58397	0	6420_48_290716_5.JPG	
58398	0	6420_48_290716_6.JPG	

24.09.2022

Erhebungsbogen

B

Projekt	Biotopkartierung Hamburg		Interne Nr.	106369	
			DK5 DK5-GK	6420	6422
Handlungsbedarf	Nein		DK5 - Name	Marmstorf	
Bearbeitung	ROG	Kopie Ja	Biotop-Nr. alt	48	46
Räumliche Abbildung	Fläche		Kartierung	29.07.2016	
Anzahl Abschnitte	1		Fläche / Länge [m²/m]	3065,7837	
			Breite (lineare Abb.) [m]		

Foto

Interne Nr.	Index	Dateiname	Aufnahmerichtung
58399	0	6420_48_290716_4.JPG	

Weitere Angaben

Merkmal	Wert
Auswertung	
Gefährdung/ Einflüsse	Eutrophierung
Wertgesichtspunkte	Gut entwickelte, biotoptypische Vegetation
Bedeutung für Tiergruppe	Amphibien
	Libellen
Maßnahmen	Bei behaltung der derzeitigen Nutzung oder Pflege

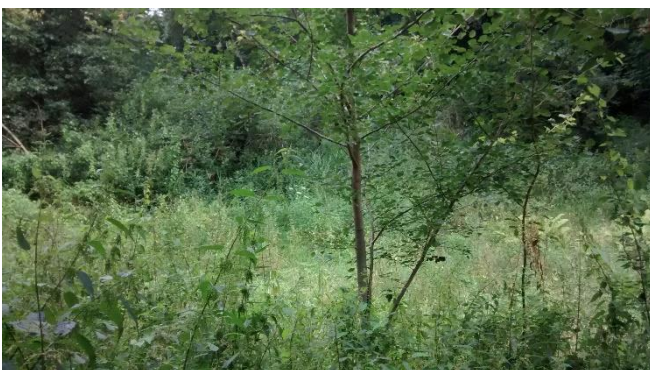
Foto

Fotodatei	6420_48_290716_1.JPG	Fotodatei	6420_48_290716_2.JPG
Bildbeschreibung	k.A.	Bildbeschreibung	k.A.
Aufnahmerichtung		Aufnahmerichtung	



Foto

Fotodatei	6420_48_290716_3.JPG	Fotodatei	6420_48_290716_4.JPG
Bildbeschreibung	k.A.	Bildbeschreibung	k.A.
Aufnahmerichtung		Aufnahmerichtung	



Erhebungsbogen

B

Projekt	Biotopkartierung Hamburg	Interne Nr.	106369
		DK5 DK5-GK	6420 6422
		DK5 - Name	Marmstorf
Handlungsbedarf	Nein	Biotop-Nr. alt	48 46
Bearbeitung	ROG	Kartierung	29.07.2016
Räumliche Abbildung	Fläche	Fläche / Länge [m²/m]	3065,7837
Anzahl Abschnitte	1	Breite (lineare Abb.) [m]	

Teilflächenbeschreibung

Teilflächentyp		Teilflächen-Nr.	1
Biotoptyp	Naturnahes, nährstoffreiches Regenrückhaltebecken (2000)	Biotoptyp	SER
- Zusatz		- gesetzl. Grundl.	
FFH-LRT		FFH-LRT	
Beschreibung		Entw.potential LRT	
		Hauptfläche	Ja
		Flächenanteil	60 %
		FFH-Unters.Fläche	Nein
		Saatgutfläche	Nein

Weitere Angaben

Merkmal	Wert
Boden	
Feuchte	10 - zeitweise wasserüberstaut
Stickstoffgehalt	7 - stickstoffreich
Gebietszuordnung	
Gebietsbezeichnung	ohne Namen
Gewässer	
Böschungshöhe	0.50 m
Länge	40.00 m
Breite	20.00 m
Wasserführung	e - episodisch austrocknend
Strömung	k - keine Strömung
Trübung	s - starke Trübung
Färbung	bräunlich
Geruch	geruchlos
Standort, Relief	
Relief	Uferböschung
Böschungsneigung	flach - 1:2 bis 1:3
Neigung - Gelände	N0 - nicht geneigt (<2 %)
Ausrichtung	FL - flach, keine Exposition
Belichtung	7 - halbsonnig
Luft	keine Besonderheiten
Veg. - Deckg./Ant.	
Gesamt	100 %
Strauchschicht	30 %
1. Krautschicht	30 %

Erhebungsbogen

B

Projekt	Biotopkartierung Hamburg	Interne Nr.	106369
		DK5 DK5-GK	6420 6422
		DK5 - Name	Marmstorf
Handlungsbedarf	Nein	Biotop-Nr. alt	48 46
Bearbeitung	ROG	Kartierung	29.07.2016
Räumliche Abbildung	Fläche	Fläche / Länge [m²/m]	3065,7837
Anzahl Abschnitte	1	Breite (lineare Abb.) [m]	

Zeigerwerte der Pflanzenartenliste (Auswertung)

Standort	Belichtung	halbsonnig	6,8
Boden	Feuchte	zeitweise wasserüberstaut	9,9
	Stickstoff (N)	stickstoffreich	6,6
	Reaktion	neutral	6,7
Vegetation	Mahdverträglichkeit	schnittempfindlich (nur Herbstschnitt vertragend)	3,4
Zeigerwerte	Futterwert	sehr geringwertiges Futter	1,8
	Wechselfeuchteanzeiger		0
	Giftpflanzen		1
	Überschw.anzeiger		4

Pflanzenartenliste

Gruppe / Pflanzenart	MS	M	W	Vs	St	PA	Ph	Sz	VS	V	G	cf	§	Rote Liste			
														HH	ND	SH	D
Tracheobionta (Gefäßpflanzen)																	
Alnus glutinosa (Schwarz-Erle)	7	h															
Carex acuta (Schlank-Segge)	7	w													V		
Corylus avellana (Haselnuss)	7	w															
Glyceria fluitans (Flutender Schwaden)	7	h															
Iris pseudacorus (Gelbe Schwertlilie)	7	h											b				
Lemna minor (Kleine Wasserlinse)	7	d															
Lemna minor (Kleine Wasserlinse)	7	w															
Phragmites australis (Schilf)	7	d															
Typha latifolia (Breitblättriger Rohrkolben)	7	w															
Anzahl Rote Liste Arten														1			
Anzahl Arten														8			

MS: Mengensystem; M: Mengenangabe, W: Bewertung der Art (FFH-Monitoring), Vs: Vegetationsschicht, St: Status, PA: Autor Phänologie; Ph: Phänologie, Sz: Soziabilität, VS: Vitalitätssystem; V: Vitalität, G: Geschlecht, cf: unsichere Bestimmung, §: Schutz nach BNatSchG, HH: Rote Liste Hamburg, Nds: Rote Liste Niedersachsen, SH: Rote Liste Schleswig-Holstein, D: Rote Liste Deutschland

Teilflächenbeschreibung

Teilflächentyp		Teilflächen-Nr.	2
Biotoptyp	Halbruderale Gras- und Staudenflur feuchter Standorte (2000)	Biotoptyp	AKF
- Zusatz	feucht, nass (f)	- gesetzl. Grundl.	
FFH-LRT		FFH-LRT	
Beschreibung		Entw.potential LRT	
		Hauptfläche	
		Flächenanteil	20 %
		FFH-Unters.Fläche	Nein
		Saatgutfläche	Nein

Erhebungsbogen

B

Projekt	Biotopkartierung Hamburg	Interne Nr.	106369
		DK5 DK5-GK	6420 6422
		DK5 - Name	Marmstorf
Handlungsbedarf	Nein	Biotop-Nr. alt	48 46
Bearbeitung	ROG	Kartierung	29.07.2016
Räumliche Abbildung	Fläche	Fläche / Länge [m²/m]	3065,7837
Anzahl Abschnitte	1	Breite (lineare Abb.) [m]	

Weitere Angaben

Merkmale	Wert
Boden	
Feuchte	6 - mäßig feucht und wechselfeucht
Stickstoffgehalt	6 - mäßig stickstoffarm bis stickstoffreich
Standort, Relief	
Relief	Gewässer
Neigung - Gelände	N1 - sehr schwach geneigt (2-3,5%)
Ausrichtung	FL - flach, keine Exposition
Belichtung	7 - halbsonnig
Luft	keine Besonderheiten
Veg. - Deckg./Ant.	
Gesamt	100 %
1. Krautschicht	100 %

Zeigerwerte der Pflanzenartenliste (Auswertung)

Standort	Belichtung	halbsonnig	6,7
Boden	Feuchte	mäßig feucht und wechselfeucht	5,8
	Stickstoff (N)	stickstoffreich	7,4
	Reaktion	neutral	6,7
Vegetation	Mahdverträglichkeit	mäßig bis gut schnittverträglich (erster Schnitt nicht vor Mitte Juni)	5,9
Zeigerwerte	Futterwert	mäßige Futterqualität	3,6
	Wechselfeuchteanzeiger		2
	Giftpflanzen		0
	Überschw.anzeiger		0

Pflanzenartenliste

Gruppe / Pflanzenart	MS	M	W	Vs	St	PA	Ph	Sz	VS	V	G	cf	Rote Liste						
													§	HH	ND	SH	D		
Tracheobionta (Gefäßpflanzen)																			
Aegopodium podagraria (Giersch)	7	h																	
Cirsium arvense (Acker-Kratzdistel)	7	w																	
Dactylis glomerata (Wiesen-Knäuelgras)	7	h																	
Elymus repens (Gewöhnliche Quecke)	7	h																	
Galium aparine (Kletten-Labkraut)	7	h																	
Heracleum sphondylium (Wiesen-Bärenklau)	7	w																	
Holcus lanatus (Wolliges Honiggras)	7	h																	
Lotus pedunculatus (Sumpf-Hornklee)	7	w																	V
Poa trivialis (Gewöhnliches Rispengras)	7	w																	
Ranunculus repens (Kriechender Hahnenfuß)	7	w																	
Rumex obtusifolius (Stumpfbblätteriger Ampfer)	7	h																	
Tanacetum vulgare (Rainfarn)	7	w																	
Urtica dioica (Große Brennnessel)	7	h																	
														Anzahl Rote Liste Arten		1			
														Anzahl Arten		13			

MS: Mengensystem; M: Mengenangabe, W: Bewertung der Art (FFH-Monitoring), Vs: Vegetationsschicht, St: Status, PA: Autor Phänologie; Ph: Phänologie, Sz: Soziabilität, VS: Vitalitätssystem; V: Vitalität, G: Geschlecht, cf: unsichere Bestimmung, §: Schutz nach BNatSchG, HH: Rote Liste Hamburg, Nds: Rote Liste Niedersachsen, SH: Rote Liste Schleswig-Holstein, D: Rote Liste Deutschland

Erhebungsbogen

B

Projekt	Biotopkartierung Hamburg		Interne Nr.	106369	
			DK5 DK5-GK	6420	6422
Handlungsbedarf	Nein		DK5 - Name	Marmstorf	
Bearbeitung	ROG	Kopie Ja	Biotop-Nr. alt	48	46
Räumliche Abbildung	Fläche		Kartierung	29.07.2016	
Anzahl Abschnitte	1		Fläche / Länge [m²/m]	3065,7837	
			Breite (lineare Abb.) [m]		

Teilflächenbeschreibung

Teilflächentyp		Teilflächen-Nr.	3
Biotoptyp	Sonstiges Kleingehölz (2000)	Biotoptyp	HGZ
- Zusatz		- gesetzl. Grundl.	
FFH-LRT		FFH-LRT	
Beschreibung		Entw.potential LRT	
		Hauptfläche	
		Flächenanteil	20 %
		FFH-Unters.Fläche	Nein
		Saatgutfläche	Nein

Weitere Angaben

Merkmal	Wert
Boden	
Feuchte	6 - mäßig feucht und wechselfeucht
Stickstoffgehalt	7 - stickstoffreich
Standort, Relief	
Neigung - Gelände	N3 - mittel geneigt (9-18%)
Ausrichtung	V - Verschiedene
Belichtung	5 - halbschattig
Veg. - Deckg./Ant.	
Gesamt	100 %
1. Baumschicht	20 %
Strauchschicht	40 %
1. Krautschicht	70 %

Zeigerwerte der Pflanzenartenliste (Auswertung)

Standort	Belichtung	halbsonnig	6,8
Boden	Feuchte	feucht	7,3
	Stickstoff (N)	mäßig stickstoffarm bis stickstoffreich	5,6
	Reaktion	schwach sauer	6
Vegetation	Mahdverträglichkeit	nicht völlig schnittunverträglich aber sehr schnittempfindlich	2
Zeigerwerte	Futterwert		
	Wechselfeuchteanzeiger		1
	Giftpflanzen		0
	Überschw.anzeiger		1

Pflanzenartenliste

Gruppe / Pflanzenart	MS	M	W	Vs	St	PA	Ph	Sz	VS	V	G	cf	§	Rote Liste			
														HH	ND	SH	D
Tracheobionta (Gefäßpflanzen)																	
Acer campestre (Feld-Ahorn)	7	w															
Aesculus hippocastanum (Gewöhnliche Rosskastanie)	7	w															
Alnus glutinosa (Schwarz-Erle)	7	w															
Geum urbanum (Echte Nelkenwurz)	7	w															

Erhebungsbogen

B

Projekt	Biotopkartierung Hamburg		Interne Nr.	106369	
			DK5 DK5-GK	6420	6422
Handlungsbedarf	Nein		DK5 - Name	Marmstorf	
Bearbeitung	ROG	Kopie	Biotop-Nr. alt	48	46
Räumliche Abbildung	Fläche	Ja	Kartierung	29.07.2016	
Anzahl Abschnitte	1		Fläche / Länge [m²/m]	3065,7837	
			Breite (lineare Abb.) [m]		

Pflanzenartenliste

Gruppe / Pflanzenart	MS	M	W	Vs	St	PA	Ph	Sz	VS	V	G	cf	§	Rote Liste				
														HH	ND	SH	D	
Impatiens parviflora (Kleinblütiges Springkraut)	7	w																
Populus tremula (Zitter-Pappel)	7	w																
Quercus robur (Stiel-Eiche)	7	w																
Rosa multiflora (Vielblütige Rose)	7	w																
Salix caprea (Sal-Weide)	7	h																
Salix cinerea (Grau-Weide)	7	h																

Anzahl Rote Liste Arten

Anzahl Arten 10

MS: Mengensystem; M: Mengenangabe, W: Bewertung der Art (FFH-Monitoring), Vs: Vegetationsschicht, St: Status, PA: Autor Phänologie; Ph: Phänologie, Sz: Soziabilität, VS: Vitalitätssystem; V: Vitalität, G: Geschlecht, cf: unsichere Bestimmung, §: Schutz nach BNatSchG, HH: Rote Liste Hamburg, Nds: Rote Liste Niedersachsen, SH: Rote Liste Schleswig-Holstein, D: Rote Liste Deutschland