

Erhebungsbogen

B

Projekt	Biotopkartierung Hamburg		Interne Nr.	106387	
			DK5 DK5-GK	6420	6422
Handlungsbedarf	Nein		DK5 - Name	Marmstorf	
Bearbeitung	ROG	Kopie	Nein	Biotop-Nr. alt	376 73
Räumliche Abbildung	Fläche			Kartierung	29.07.2016
Anzahl Abschnitte	1			Fläche / Länge [m²/m]	7115,5575
				Breite (lineare Abb.) [m]	

Gesetzlicher Schutz **kein gesetzl. Schutz** **kein gesetzlich geschütztes Biotop** **Schutz nur teilweise** **Nein**

Gesamtbewertung	7	Besonders wertvoll
– Alter	6	Biotop mittleren Alters, 50 bis 100 Jahre
– Belastungsgrad	6	Flächenhaft geringe oder örtlich stärkere oder Vorbelastung mit deutlichem Einfluß
– Ökolog. Funktion	9	Herausragender Bestandteil eines wertvollen Biotopkomplexes oder für den regionalen Biotopverbund.
– Seltenheit	7	Seltener Biotoptyp, mit seltenen oder bedrohten Pflges., gesättigtes Artenspektrum, einige RL-Arten

Bestandsbeschreibung

Lichter Buchenbestand an einem Hang im Harburger Stadtpark, hallenwaldartig. Im unteren Hang mehr Eichen in der 1. Baumschicht. Die 2. Baumschicht ist nur gering entwickelt, einige Hainbuchen. In der Verjüngung findet sich häufig Esche. In der Strauchschicht ist teilweise Bergahorn dominant. Einige Arten basenreicherer Standorte sind in der Krautschicht enthalten. Sonst ruderalisiert, viel Giersch und anthropogen überprägt mit Silbernessel.

Vorkommen an Biotoptypen

1	TF	Typ	HF	F.Anteil
2	BTYP	Biotoptyp	- gesetzl. Grundl.	
3	Zusatz	Zusatz zum Biotoptypen		
4	LRT	Lebensraumtyp		
1	1		Ja	100 %
2	WMM	Buchenwald basenreicher Standorte (2000)		
3	3	starkes Baumholz, Brusthöhendurchmesser 50 - < 70 cm (3)		
4	9130	Waldmeister-Buchenwald (Asperulo-Fagetum)		

Räumliche Lage

Lagebeschreibung	Harburger Stadtpark	
Nachbarnutzung/en	Erholung	
Rechtswert (X)	564729	Hochwert (Y) 5921957
Bezirk	Harburg	Naturraum Marmstorfer Flottsandplatte (640.01)
Stadtteil (OT-Nr.)	Wilstorf (705)	Gemarkung Wilstorf (722)
Digitaler Grünplan	<input checked="" type="checkbox"/> Hafengesamtgebiet	<input type="checkbox"/> Ramsargebiet <input type="checkbox"/> EG-Vogelschutzgeb.
Ausgleichsflächen	<input type="checkbox"/> Biosphärenreservat	<input type="checkbox"/> Nationalpark
NSG / ND / LSG	LSG Marmstorfer Flottsandplatte [HH-2021 / Anteil: 100%]	
FFH-GEBIET		
Wasserschutzgebiet		

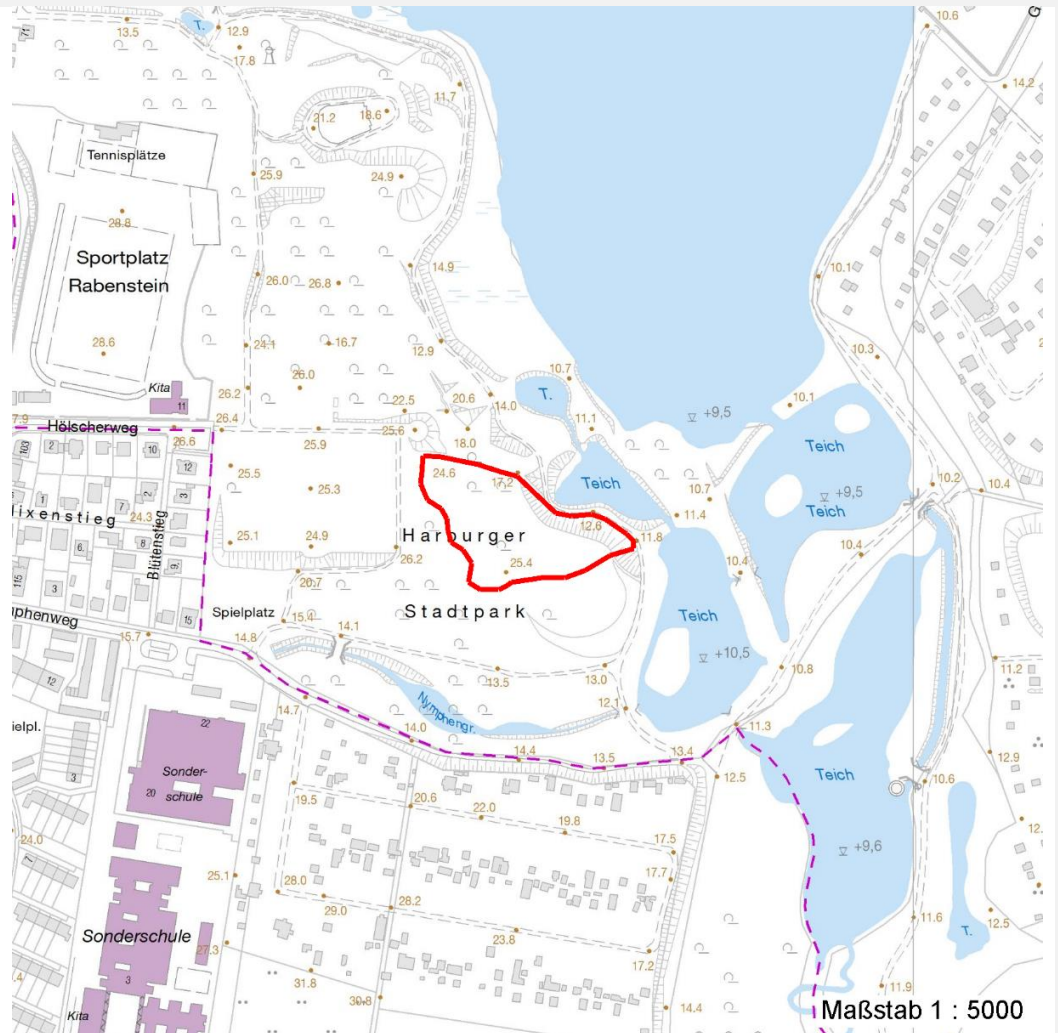
Erhebungsbogen

B

Projekt	Biotopkartierung Hamburg	Interne Nr.	106387
		DK5 DK5-GK	6420 6422
		DK5 - Name	Marmstorf
Handlungsbedarf	Nein	Biotop-Nr. alt	376 73
Bearbeitung	ROG	Kartierung	29.07.2016
Räumliche Abbildung	Fläche	Fläche / Länge [m²/m]	7115,5575
Anzahl Abschnitte	1	Breite (lineare Abb.) [m]	

Räumliche Lage

Karte



Weitere Erhebungsbögen

Interne Nr.	Interne Nr. Zuordnung	DK5	Biotop-Nr.	Kartierung	Zuordnung	DK5 (GK)	Biotop-Nr. (alt)
106387	110688	6420	353	05.07.2018	N		
106387	25368	6420	69	16.07.2007	>	6422	73
106387	25573	6422	1	15.07.1999	<	6422	2

Zuordnung: N = nachfolgende Kartierung, K = weitere Kartierungen (zeitlich vorher oder nachher)

Foto

Interne Nr.	Index	Dateiname	Aufnahmerichtung
58502	0	6420_376_290716_1.JPG	
58503	0	6420_376_290716_2.JPG	
58504	0	6420_376_290716_5.JPG	
58505	0	6420_376_290716_4.JPG	
58506	0	6420_376_290716_3.JPG	

Erhebungsbogen

B

Projekt	Biotopkartierung Hamburg	Interne Nr.	106387
Handlungsbedarf	Nein	DK5 DK5-GK	6420 6422
Bearbeitung	ROG	DK5 - Name	Marmstorf
Räumliche Abbildung	Fläche	Biotop-Nr. alt	376 73
Anzahl Abschnitte	1	Kartierung	29.07.2016
		Fläche / Länge [m²/m]	7115,5575
		Breite (lineare Abb.) [m]	

Weitere Angaben

Merkmal	Wert
Auswertung	
Gefährdung/ Einflüsse	Starker Erholungsdruck
Wertgesichtspunkte	Alter, gut entwickelter Biotop
	Entwicklungspotenzial
	Teil eines größeren Biotopkomplexes
Bedeutung für Tiergruppe	Vögel
Maßnahmen	Entwicklung zum artenreichen Buchenwald

Foto

Fotodatei	6420_376_290716_1.JPG	Fotodatei	6420_376_290716_2.JPG
Bildbeschreibung	k.A.	Bildbeschreibung	k.A.
Aufnahmerichtung		Aufnahmerichtung	



Erhebungsbogen

B

Projekt	Biotopkartierung Hamburg	Interne Nr.	106387
Handlungsbedarf	Nein	DK5 DK5-GK	6420 6422
Bearbeitung	ROG	DK5 - Name	Marmstorf
Räumliche Abbildung	Fläche	Biotop-Nr. alt	376 73
Anzahl Abschnitte	1	Kartierung	29.07.2016
		Fläche / Länge [m²/m]	7115,5575
		Breite (lineare Abb.) [m]	

Foto

Fotodatei	6420_376_290716_3.JPG	Fotodatei	6420_376_290716_4.JPG
Bildbeschreibung	k.A.	Bildbeschreibung	k.A.
Aufnahmerichtung		Aufnahmerichtung	



Teilflächenbeschreibung

Teilflächentyp		Teilflächen-Nr.	1
Biotoptyp	Buchenwald basenreicher Standorte (2000)	Biotoptyp	WMM
- Zusatz	starkes Baumholz, Brusthöhendurchmesser 50 - < 70 cm (3)	- gesetzl. Grundl.	
FFH-LRT Beschreibung	Walddmeister-Buchenwald (Asperulo-Fagetum)	FFH-LRT	9130
		Entw.potential LRT	
		Hauptfläche	Ja
		Flächenanteil	100 %
		FFH-Unters.Fläche	Nein
		Saatgutfläche	Nein

Erhebungsbogen

B

Projekt	Biotopkartierung Hamburg	Interne Nr.	106387
		DK5 DK5-GK	6420 6422
Handlungsbedarf	Nein	DK5 - Name	Marmstorf
Bearbeitung	ROG	Biotop-Nr. alt	376 73
Räumliche Abbildung	Fläche	Kartierung	29.07.2016
Anzahl Abschnitte	1	Fläche / Länge [m²/m]	7115,5575
		Breite (lineare Abb.) [m]	

Weitere Angaben

Merkmal	Wert
Auswertung	
Maßnahmen	1.1 - Sukzession ungestört ablaufen lassen
Boden	
Feuchte	5 - frisch und mäßig frisch
Reaktion	7 - neutral
Stickstoffgehalt	6 - mäßig stickstoffarm bis stickstoffreich
Standort, Relief	
Neigung - Gelände	N3 - mittel geneigt (9-18%)
Ausrichtung	N - Nord
Belichtung	4 - schattig bis halbschattig
Luft	windberuhigt
Veg. - Deckg./Ant.	
Gesamt	100 %
1. Baumschicht	70 %
Strauchschicht	10 %
1. Krautschicht	90 %
Veg. - Höhe	
Gesamt, durchschn.	35.00 m
Veg. - Zeigerwerte	
Mahdverträglichkeit	2 - nicht völlig schnittunverträglich aber sehr schnittempfindlich
Futterwert	2 - sehr geringwertiges Futter
Anz. Giftpflanzen	1
Anz. Wechselfeuchtezeiger	0
Anz. Überschwemmungsz.	0

FFH-Bewertungen (BFN)

		Wert	AZ	Z
1	Lebensraumtyp			
3	Arteninventar , Gesamtbewertung, 1..n - Parameter mit Kriterien A/B/C			
4	Habitatstruktur , Gesamtbewertung, 1..n - Parameter mit Kriterien A/B/C			
5	Beeinträchtigungen , Gesamtbewertung, 1..n - Parameter mit Kriterien A/B/C			
	Zustandsbewertung: AZ – Vorgabewert, Z – von AZ abweichend festgelegte Zustandsbewertung			
1	9130 (BFN) Waldmeister-Buchenwald (Asperulo-Fagetum)		C	
3	Arteninventar		C	
3.2	Deckungsanteil der lebensraumtypischen Gehölzarten in Baum- und Strauchschicht(en) A: >= 90 % B: >= 80 % C: >= 70 %	95	A	
3.2	Krautschicht (inkl. Kryptogamen) (Artenliste erstellen; Bewertung gutachterlich mit Begründung) A: lebensraum-/standorttypisches Arteninventar und Dominanzverteilung charakteristisch, hoher Flächenanteil B: lebensraum-/standorttypisches Arteninventar und Dominanzverteilung gering verändert C: lebensraum-/standorttypisches Arteninventar und Dominanzverteilung stark verändert bzw. sehr geringer Flächenanteil		C	
4	Habitatstrukturen		C	

Projekt	Biotopkartierung Hamburg		Interne Nr.	106387
			DK5 DK5-GK	6420 6422
			DK5 - Name	Marmstorf
Handlungsbedarf	Nein		Biotop-Nr. alt	376 73
Bearbeitung	ROG	Kopie	Nein	Kartierung
Räumliche Abbildung	Fläche			29.07.2016
Anzahl Abschnitte	1			Fläche / Länge [m²/m]
				7115,5575
				Breite (lineare Abb.) [m]

FFH-Bewertungen(BFN)

		Wert	AZ	Z
1	Lebensraumtyp			
3	Arteninventar , Gesamtbewertung, 1..n - Parameter mit Kriterien A/B/C			
4	Habitatstruktur , Gesamtbewertung, 1..n - Parameter mit Kriterien A/B/C			
5	Beeinträchtigungen , Gesamtbewertung, 1..n - Parameter mit Kriterien A/B/C			
	Zustandsbewertung: AZ – Vorgabewert, Z – von AZ abweichend festgelegte Zustandsbewertung			
4.2	Wal dentwicklungsphasen / Raumstruktur (Flächenanteil (%) jeder vorhandenen Phase nennen) A: >= 3 Wal dentwicklungsphasen, dabei Auftreten der Phasen 4 und 5 auf einem Flächenanteil von >= 40 % B: >= 2 Wal dentwicklungsphasen, dabei Auftreten der Phasen 4 und 5 auf einem Flächenanteil von >= 20 % C: sofern nicht A oder B zutrifft		C	
4.2	Habitatbäume A: >= 6 Stück / ha B: >= 3 Stück / ha C: < 3 Stück / ha	3	B	
4.2	Totholz A: > 3 Stk./ha, liegendes und stehendes Totholz B: > 1 Stk./ha, liegendes oder stehendes Totholz C: >= 1 Stk./ha, liegendes oder stehendes Totholz		C	
4.2	Durchmischung der verschiedenen Entwicklungsphasen A: gut durchmischt, naturnah strukturiert B: teil weise durchmischt C: Entwicklungsphasen nebeneinander (Al tersklassenwald)		B	
5	Beeinträchtigungen		C	
5.2	Schäden an Lebensraumtypischen Standortverhältnissen, Waldvegetation und Struktur (einschließlich Nutzung) A: keine oder nur kleinflächige Beei nträchtigung (< 10 % Flächenanteil) B: Beei nträchtigung auf 10 - 50 % der Fläche C: Beei nträchtigung auf > 50 % der Fläche	5	A	
5.2	Deckungsanteil nicht heimischer Gehölzarten (%) in der Baumschicht (Arten und Anteil nennen, Bewertung gutachterlich) A: < 5 %, kein Vora nbau B: 5-10 % C: > 10 % oder Vora nbau	4	A	
5.2	Deckung Störzeiger (%) (Krautschicht; Artenl iste erstellen, Gesamtdeckung nennen) A: < 5 % B: 5 - 25 % C: > 25 %	45	C	
5.2	Verbiss (Beei nträchtigung der Naturverjüngung, Ausfall von Haupt oder Nebenbaumarten) A: Verbiss nicht nachweisbar oder nur sehr gering, < 10% Verbiss B: Verbiss deutlich erkennbar, 10 - 50% aber kein Aus fall von Arten C: erheblicher Verbissdruck: > 50% natürliche Baumarten fehlen verbissbedingt	5	A	
5.2	Befahrungsschäden (gutachterlich mit Begründung) A: keine Fahrspuren und Gleisbildung außerhalb von Feinerschließungslinien und Gleisbildung auf den Rückelinien höchstens gering B: wenige Fahrspuren und Gleisbildung außerhalb von Fei nerschließungs-linien und/oder mäßige Gleisbildung auf den Rückelinien		A	

Erhebungsbogen

B

Projekt	Biotopkartierung Hamburg		Interne Nr.	106387	
			DK5 DK5-GK	6420	6422
Handlungsbedarf	Nein		DK5 - Name	Marmstorf	
Bearbeitung	ROG	Kopie	Nein	Biotop-Nr. alt	376 73
Räumliche Abbildung	Fläche			Kartierung	29.07.2016
Anzahl Abschnitte	1			Fläche / Länge [m²/m]	7115,5575
				Breite (lineare Abb.) [m]	

FFH-Bewertungen (BFN)

1 Lebensraumtyp			
3 Arteninventar , Gesamtbewertung, 1..n - Parameter mit Kriterien A/B/C			
4 Habitatstruktur , Gesamtbewertung, 1..n - Parameter mit Kriterien A/B/C			
5 Beeinträchtigungen , Gesamtbewertung, 1..n - Parameter mit Kriterien A/B/C			
Zustandsbewertung: AZ – Vorgabewert, Z – von AZ abweichend festgelegte Zustandsbewertung	Wert	AZ	Z
5.2 C: erhebliche Fahrspuren und Gleisbildung außerhalb von Feinerschließungslinien oder starke Gleisbildung auf den Rückelinien weitere Beeinträchtigungen A: B: Begründung für Bewertung: Stark frequentiert, gestört C:		B	

Zeigerwerte der Pflanzenartenliste (Auswertung)

Standort	Belichtung	schattig bis halbschattig	3,6
Boden	Feuchte	frisch und mäßigfrisch	5,3
	Stickstoff (N)	mäßig stickstoffarm bis stickstoffreich	6,2
	Reaktion	neutral	6,9
Vegetation	Mahdverträglichkeit	nicht völlig schnittunverträglich aber sehr schnittempfindlich	2
Zeigerwerte	Futterwert	sehr geringwertiges Futter	2
	Wechselfeuchteanzeiger		0
	Giftpflanzen		1
	Überschw.anzeiger		0

Pflanzenartenliste

Gruppe / Pflanzenart	MS	M	W	Vs	St	PA	Ph	Sz	VS	V	G	cf	§	Rote Liste			
														HH	ND	SH	D
Tracheobionta (Gefäßpflanzen)																	
Acer platanoides (Spitz-Ahorn)	7	w															
Carpinus betulus (Hainbuche)	7	w															
Circaea lutetiana (Gewöhnliches Hexenkraut)	7	h															
Fagus sylvatica (Rotbuche)	7	d															
Fraxinus excelsior (Gewöhnliche Esche)	7	w															
Galeobdolon argentatum (Garten Goldnessel)	7	h															
Geum urbanum (Echte Nelkenwurz)	7	w															
Hedera helix (Efeu)	7	h															
Impatiens parviflora (Kleinblütiges Springkraut)	7	d															
Poa nemoralis (Hain-Rispengras)	7	w															
Polygonatum multiflorum (Vielblütige Weißwurz)	7	w															
Quercus robur (Stiel-Eiche)	7	w															
Stachys sylvatica (Wald-Ziest)	7	w															
Anzahl Rote Liste Arten																	
Anzahl Arten														13			

MS: Mengensystem; M: Mengenangabe, W: Bewertung der Art (FFH-Monitoring), Vs: Vegetationsschicht, St: Status, PA: Autor Phänologie; Ph: Phänologie, Sz: Soziabilität, VS: Vitalitätssystem; V: Vitalität, G: Geschlecht, cf: unsichere Bestimmung, §: Schutz nach BNatSchG, HH: Rote Liste Hamburg, Nds: Rote Liste Niedersachsen, SH: Rote Liste Schleswig-Holstein, D: Rote Liste Deutschland