

# Erhebungsbogen

**B**

<b>Projekt</b>	Biotopkartierung Hamburg	<b>Interne Nr.</b>	108091
		<b>DK5   DK5-GK</b>	<b>6420</b>
<b>Handlungsbedarf</b>	Nein	<b>DK5 - Name</b>	Marmstorf
<b>Bearbeitung</b>	JHA	<b>Biotop-Nr.   alt</b>	<b>348</b>
<b>Räumliche Abbildung</b>	Fläche	<b>Kartierung</b>	07.06.2016
<b>Anzahl Abschnitte</b>	1	<b>Fläche / Länge [m<sup>2</sup>/m]</b>	29760,361
		<b>Breite (lineare Abb.) [m]</b>	

**Gesetzlicher Schutz**    **\_ kein gesetzl. Schutz kein gesetzlich geschütztes Biotop**    **Schutz nur teilweise**    **Nein**

<b>Gesamtbewertung</b>	5	Noch wertvoll, gut entwicklungsfähig
– <b>Alter</b>	6	Biotop mittleren Alters, 50 bis 100 Jahre
– <b>Belastungsgrad</b>	4	Flächenhaft deutliche Belastung ohne nachh. Schäden
– <b>Ökolog. Funktion</b>	6	Hohe Bedeutung in einem Biotopkomplex, für den lokalen Biotopverbund oder als Puffer
– <b>Seltenheit</b>	5	Seltener Biotoptyp, floristisch stark verarmt, ohne seltener Pflges. od. verbr. artenreicher Biotoptyp

## Bestandsbeschreibung

Eutrophierter und stark von Randstörungen betroffener, älterer Birken-Aspen-Pionierwald.

## Vorkommen an Biotoptypen

1	TF	Typ	HF	F.Anteil
2	BTYP	Biotoptyp	- gesetzl. Grundl.	
3	Zusatz	Zusatz zum Biotoptypen		
4	LRT	Lebensraumtyp		
1	1		Ja	100 %
2	WPB	Birken- und Espen-Pionier- oder Vorwald (2000)		

## Räumliche Lage

<b>Lagebeschreibung</b>	Am Marienkäfer- und Leuchtkäferweg		
<b>Nachbarnutzung/en</b>	Wohnbebauung, Wald, Wochenendsiedlung		
<b>Rechtswert (X)</b>	564094	<b>Hochwert (Y)</b>	5920449
<b>Bezirk</b>	Harburg	<b>Naturraum</b>	Marmstorfer Flottsandplatte (640.01)
<b>Stadtteil (OT-Nr.)</b>	Marmstorf (709)	<b>Gemarkung</b>	Sinstorf (719)
<b>Digitaler Grünplan</b>	<input checked="" type="checkbox"/> <b>Hafengesamtgebiet</b>	<input type="checkbox"/> <b>Ramsargebiet</b>	<input type="checkbox"/> <b>EG-Vogelschutzgeb.</b>
<b>Ausgleichsflächen</b>	<input type="checkbox"/> <b>Biosphärenreservat</b>	<input type="checkbox"/> <b>Nationalpark</b>	<input type="checkbox"/>
<b>NSG / ND / LSG</b>	LSG Marmstorfer Flottsandplatte [ HH-2021 / Anteil: 100% ]		
<b>FFH-GEBIET</b>			
<b>Wasserschutzgebiet</b>			

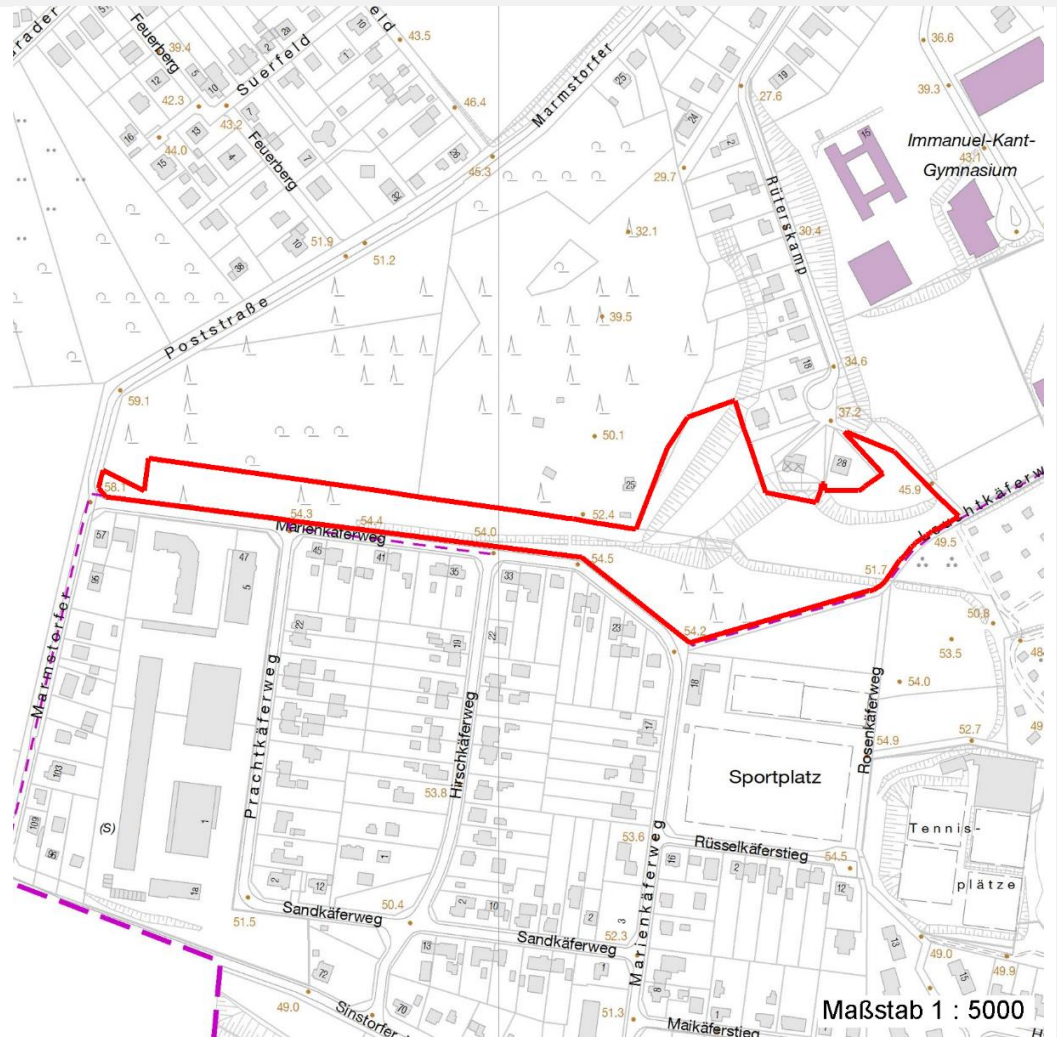
# Erhebungsbogen

**B**

<b>Projekt</b>	Biotopkartierung Hamburg	<b>Interne Nr.</b>	108091
		<b>DK5   DK5-GK</b>	<b>6420</b>
		<b>DK5 - Name</b>	Marmstorf
<b>Handlungsbedarf</b>	Nein	<b>Biotop-Nr.   alt</b>	<b>348</b>
<b>Bearbeitung</b>	JHA	<b>Kartierung</b>	07.06.2016
<b>Räumliche Abbildung</b>	Fläche	<b>Fläche / Länge [m<sup>2</sup>/m]</b>	29760,361
<b>Anzahl Abschnitte</b>	1	<b>Breite (lineare Abb.) [m]</b>	

## Räumliche Lage

Karte



## Weitere Erhebungsbögen

Interne Nr.	Interne Nr. Zuordnung	DK5	Biotop-Nr.	Kartierung	Zuordnung	DK5 (GK)	Biotop-Nr. (alt)
108091	25158	6420	34	18.07.2007	<	6422	30

Zuordnung: N = nachfolgende Kartierung, K = weitere Kartierungen (zeitlich vorher oder nachher)

# Erhebungsbogen

**B**

<b>Projekt</b>	Biotopkartierung Hamburg		<b>Interne Nr.</b>	108091
			<b>DK5   DK5-GK</b>	<b>6420</b>
<b>Handlungsbedarf</b>	Nein		<b>DK5 - Name</b>	Marmstorf
<b>Bearbeitung</b>	JHA	<b>Kopie</b>	<b>Biotop-Nr.   alt</b>	<b>348</b>
<b>Räumliche Abbildung</b>	Fläche	Nein	<b>Kartierung</b>	07.06.2016
<b>Anzahl Abschnitte</b>	1		<b>Fläche / Länge [m<sup>2</sup>/m]</b>	29760,361
			<b>Breite (lineare Abb.) [m]</b>	

## Teilflächenbeschreibung

<b>Teilflächentyp</b>		<b>Teilflächen-Nr.</b>	1
<b>Biotoptyp</b>	Birken- und Espen-Pionier- oder Vorwald (2000)	<b>Biotoptyp</b>	WPB
- Zusatz		- gesetzl. Grundl.	
<b>FFH-LRT</b>		<b>FFH-LRT</b>	
<b>Beschreibung</b>		<b>Entw.potential LRT</b>	
		<b>Hauptfläche</b>	Ja
		<b>Flächenanteil</b>	100 %
		<b>FFH-Unters.Fläche</b>	Nein
		<b>Saatgutfläche</b>	Nein

## Weitere Angaben

Merkmal	Wert
<b>Boden</b>	
Feuchte	6 - mäßig feucht und wechselfeucht
Reaktion	6 - schwach sauer
Stickstoffgehalt	7 - stickstoffreich
<b>Standort, Relief</b>	
Belichtung	6 - halbsonnig bis halbschattig
<b>Veg. - Zeigerwerte</b>	
Anz. Giftpflanzen	1
Anz. Wechselfeuchtezeiger	3
Anz. Überschwemmungsz.	6

## Zeigerwerte der Pflanzenartenliste (Auswertung)

<b>Standort</b>	<b>Belichtung</b>	halbsonnig bis halbschattig	6
<b>Boden</b>	<b>Feuchte</b>	mäßig feucht und wechselfeucht	5,6
	<b>Stickstoff (N)</b>	stickstoffreich	6,8
	<b>Reaktion</b>	schwach sauer	5,9
<b>Vegetation</b>	<b>Mahdverträglichkeit</b>	schnittempfindlich bis mäßig schnittverträglich	4,3
<b>Zeigerwerte</b>	<b>Futterwert</b>	sehr geringwertiges Futter	2,5
	<b>Wechselfeuchteanzeiger</b>		3
	<b>Giftpflanzen</b>		1
	<b>Überschw.anzeiger</b>		5

## Pflanzenartenliste

Gruppe / Pflanzenart	MS	M	W	Vs	St	PA	Ph	Sz	VS	V	G	cf	§	Rote Liste			
														HH	ND	SH	D
<b>Tracheobionta (Gefäßpflanzen)</b>																	
Acer campestre (Feld-Ahorn)	7	w		S													
Acer platanoides (Spitz-Ahorn)	7	z		B1													
Acer platanoides (Spitz-Ahorn)	7	z		B2													
Acer pseudoplatanus (Berg-Ahorn)	7	l		B2													
Acer pseudoplatanus (Berg-Ahorn)	7	z		B1													
Acer pseudoplatanus (Berg-Ahorn)	7	l		S													
Aegopodium podagraria (Giersch)	7	h															

# Erhebungsbogen

**B**

<b>Projekt</b>	Biotopkartierung Hamburg		<b>Interne Nr.</b>	108091
			<b>DK5   DK5-GK</b>	<b>6420</b>
<b>Handlungsbedarf</b>	Nein		<b>DK5 - Name</b>	Marmstorf
<b>Bearbeitung</b>	JHA	<b>Kopie</b>	<b>Biotop-Nr.   alt</b>	<b>348</b>
<b>Räumliche Abbildung</b>	Fläche	Nein	<b>Kartierung</b>	07.06.2016
<b>Anzahl Abschnitte</b>	1		<b>Fläche / Länge [m<sup>2</sup>/m]</b>	29760,361
			<b>Breite (lineare Abb.) [m]</b>	

## Pflanzenartenliste

Gruppe / Pflanzenart	MS	M	W	Vs	St	PA	Ph	Sz	VS	V	G	cf	§	Rote Liste				
														HH	ND	SH	D	
Alliaria petiolata (Knoblauchsrauke)	7	l																
Anthriscus sylvestris (Wiesen-Kerbel)	7	l																
Betula pendula (Hänge-Birke)	7	d		B1														
Betula pendula (Hänge-Birke)	7	z		B2														
Betula pubescens (Moor-Birke)	7	w		B2														
Betula pubescens (Moor-Birke)	7	z		B1														
Corylus avellana (Haselnuss)	7	l		S														
Crataegus monogyna (Eingrifflicher Weißdorn)	7	z		S														
Dactylis glomerata (Wiesen-Knäuelgras)	7	l																
Dryopteris dilatata (Breitblättriger Wurmfarne)	7	z																
Dryopteris filix-mas (Gewöhnlicher Wurmfarne)	7	l																
Elymus repens (Gewöhnliche Quecke)	7	w																
Euonymus europaeus (Gewöhnliches Pfaffenhütchen)	7	z																
Fallopia baldschuanica (Schling-Knöterich)	7	h																
Fallopia japonica (Japanischer Staudenknöterich)	7	l																
Frangula alnus (Faulbaum)	7	z		S														
Fraxinus excelsior (Gewöhnliche Esche)	7	w		B2														
Galeobdolon argentatum (Garten Goldnessel)	7	l																
Galium aparine (Kletten-Labkraut)	7	l																
Geum urbanum (Echte Nelkenwurz)	7	z																
Glechoma hederacea (Gundermann)	7	l																
Hedera helix (Efeu)	7	h																
Heracleum mantegazzianum (Riesen-Bärenklau)	7	h																
Humulus lupulus (Hopfen)	7	w																
Impatiens glandulifera (Drüsiges Springkraut)	7	z																
Impatiens parviflora (Kleinblütiges Springkraut)	7	l																
Larix kaempferi (Japanische Lärche)	7	z		B1														
Lonicera periclymenum (Wald-Geißblatt)	7	l																
Luzula pilosa (Behaarte Hainsimse)	7	z												3				
Malus domestica (Kultur-Apfel)	7	w		B2														
Matteuccia struthiopteris (Straußfarn)	7	w												b		3		V
Milium effusum (Wald-Flattergras)	7	w																
Picea abies (Gemeine Fichte)	7	l		B1														
Picea abies (Gemeine Fichte)	7	w		B2														
Poa nemoralis (Hain-Rispengras)	7	w																
Poa trivialis (Gewöhnliches Rispengras)	7	w																
Populus tremula (Zitter-Pappel)	7	h		B1														
Populus tremula (Zitter-Pappel)	7	l		B2														
Populus tremula (Zitter-Pappel)	7	l		S														
Prunus avium (Vogel-Kirsche)	7	z		B2														
Prunus avium (Vogel-Kirsche)	7	z		S														
Prunus padus (Echte Traubenkirsche)	7	z		B2														
Prunus padus (Echte Traubenkirsche)	7	z		S														
Prunus serotina (Späte Traubenkirsche)	7	l		K1														
Prunus serotina (Späte Traubenkirsche)	7	l		S														
Prunus serotina (Späte Traubenkirsche)	7	z		B2														
Prunus spinosa (Schlehe)	7	w		S														
Pteridium aquilinum (Adlerfarn)	7	z																

# Erhebungsbogen

**B**

<b>Projekt</b>	Biotopkartierung Hamburg		<b>Interne Nr.</b>	108091
			<b>DK5   DK5-GK</b>	<b>6420</b>
<b>Handlungsbedarf</b>	Nein		<b>DK5 - Name</b>	Marmstorf
<b>Bearbeitung</b>	JHA	<b>Kopie</b>	<b>Biotop-Nr.   alt</b>	<b>348</b>
<b>Räumliche Abbildung</b>	Fläche	Nein	<b>Kartierung</b>	07.06.2016
<b>Anzahl Abschnitte</b>	1		<b>Fläche / Länge [m<sup>2</sup>/m]</b>	29760,361
			<b>Breite (lineare Abb.) [m]</b>	

## Pflanzenartenliste

Gruppe / Pflanzenart	MS	M	W	Vs	St	PA	Ph	Sz	VS	V	G	cf	Rote Liste							
													§	HH	ND	SH	D			
Quercus petraea (Trauben-Eiche)	7	l		B1																
Quercus petraea (Trauben-Eiche)	7	z		B2																
Quercus robur (Stiel-Eiche)	7	w		S																
Quercus robur (Stiel-Eiche)	7	l		B1																
Quercus robur (Stiel-Eiche)	7	z		B2																
Ribes rubrum (Rote Johannisbeere)	7	w		S																
Robinia pseudoacacia (Robinie)	7	l		B1																
Robinia pseudoacacia (Robinie)	7	z		B2																
Rubus fruticosus agg. (Artengruppe Echte Brombeere)	7	h		S																
Rubus idaeus (Himbeere)	7	z																		
Salix alba (Silber-Weide)	7	w		B1																
Salix caprea (Sal-Weide)	7	l		B2																
Salix caprea (Sal-Weide)	7	z		B1																
Salix caprea (Sal-Weide)	7	z		S																
Sambucus nigra (Schwarzer Holunder)	7	l		S																
Solidago canadensis (Kanadische Goldrute)	7	z																		
Solidago gigantea (Riesen-Goldrute)	7	z																		
Sorbus aucuparia (Eberesche)	7	h		B2																
Sorbus aucuparia (Eberesche)	7	l		S																
Stellaria holostea (Große Sternmiere)	7	z																		
Taxus baccata (Gemeine Eibe)	7	w		K1									b		3			V		
Taxus baccata (Gemeine Eibe)	7	z		S									b		3			V		
Urtica dioica (Große Brennnessel)	7	h																		
Viburnum opulus (Gewöhnlicher Schneeball)	7	w		S																
													<b>Anzahl Rote Liste Arten</b>				<b>1</b>	<b>2</b>	<b>2</b>	
													<b>Anzahl Arten</b>				<b>59</b>			

MS: Mengensystem; M: Mengenangabe, W: Bewertung der Art (FFH-Monitoring), Vs: Vegetationsschicht, St: Status, PA: Autor Phänologie; Ph: Phänologie, Sz: Soziabilität, VS: Vitalitätssystem; V: Vitalität, G: Geschlecht, cf: unsichere Bestimmung, §: Schutz nach BNatSchG, HH: Rote Liste Hamburg, Nds: Rote Liste Niedersachsen, SH: Rote Liste Schleswig-Holstein, D: Rote Liste Deutschland