

Erhebungsbogen

B

Projekt	Biotopkartierung Hamburg	Interne Nr.	106367
		DK5 DK5-GK	6420
Handlungsbedarf	Nein	DK5 - Name	Marmstorf
Bearbeitung	ROG	Biotop-Nr. alt	300
Räumliche Abbildung	Fläche	Kartierung	27.07.2016
Anzahl Abschnitte	2	Fläche / Länge [m²/m]	5053,3092
		Breite (lineare Abb.) [m]	

Gesetzlicher Schutz	§ 30 (2) 4.3 Auwälder	Schutz nur teilweise	Nein
----------------------------	-----------------------	-----------------------------	-------------

Gesamtbewertung	7	Besonders wertvoll
– Alter	6	Biotop mittleren Alters, 50 bis 100 Jahre
– Belastungsgrad	8	geringe örtliche oder punktuelle Belastung
– Ökolog. Funktion	7	Sehr hohe Bedeutung in einem Biotopkomplex, für den lokalen Biotopverbund oder als Puffer
– Seltenheit	7	Seltener Biotoptyp, mit seltenen oder bedrohten Pflges., gesättigtes Artenspektrum, einige RL-Arten

Bestandsbeschreibung

Teils quelliger, bachbegleitender Erlen-Eschen-Auwald an der Engelbek. Baumschicht wird dominiert von Esche, Erle, Früher Traubenkirsche und verschiedenen Weiden. In der Krautschicht u. a. Sumpfschilf, Wasserminze, Berle und Schilf. Zwischen den beiden Abschnitten sind Kopfweiden gepflanzt worden, die regelmäßig gepflegt werden.

Vorkommen an Biotoptypen

1	TF	Typ	HF	F.Anteil
2	BTYP	Biotoptyp		- gesetzl. Grundl.
3	Zusatz	Zusatz zum Biotoptypen		
4	LRT	Lebensraumtyp		
1	1		Ja	100 %
2	WEA	Erlen- und Eschen-Auwald (2000)		
4	91E0*	Bach-Erlen-Eschenwälder und Erlen-Eschen-Quellwälder (einschl. Weichholzauwälder)		

Räumliche Lage

Lagebeschreibung	Niederung der Engelbek westlich der Straße "Hegtum"		
Nachbarnutzung/en	Grünland, Röhricht		
Rechtswert (X)	565082	Hochwert (Y)	5920192
Bezirk	Harburg	Naturraum	Marmstorfer Flottsandplatte (640.01)
Stadtteil (OT-Nr.)	Sinstorf (708)	Gemarkung	Sinstorf (719)
Digitaler Grünplan	<input type="checkbox"/> Hafengesamtgebiet	<input type="checkbox"/> Ramsargebiet	<input type="checkbox"/> EG-Vogelschutzgeb.
Ausgleichsflächen	<input checked="" type="checkbox"/> Biosphärenreservat	<input type="checkbox"/> Nationalpark	<input type="checkbox"/>
NSG / ND / LSG	LSG Marmstorfer Flottsandplatte [HH-2021 / Anteil: 100%]		
FFH-GEBIET			
Wasserschutzgebiet			

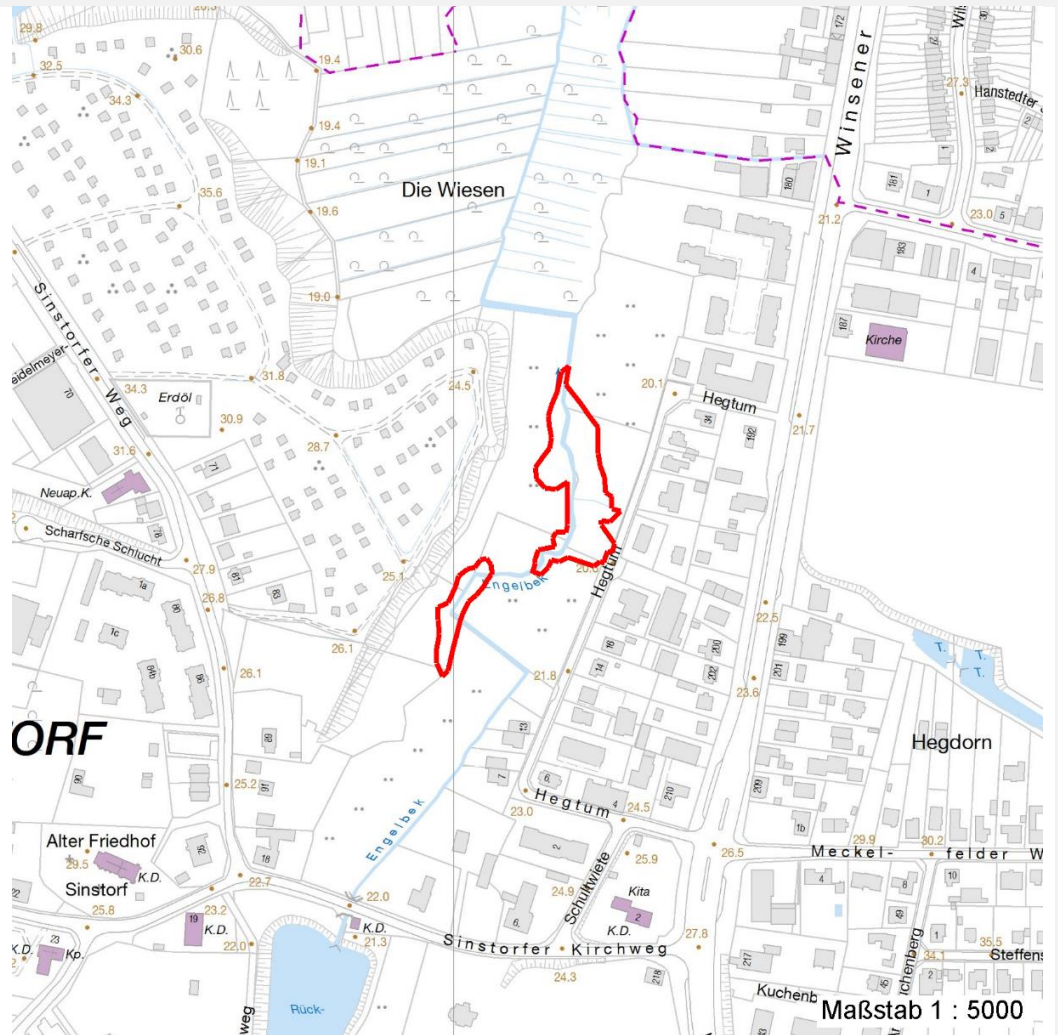
Erhebungsbogen

B

Projekt	Biotopkartierung Hamburg	Interne Nr.	106367
Handlungsbedarf	Nein	DK5 DK5-GK	6420
Bearbeitung	ROG	DK5 - Name	Marmstorf
Räumliche Abbildung	Fläche	Biotop-Nr. alt	300
Anzahl Abschnitte	2	Kartierung	27.07.2016
		Fläche / Länge [m²/m]	5053,3092
		Breite (lineare Abb.) [m]	

Räumliche Lage

Karte



Weitere Erhebungsbögen

Interne Nr.	Interne Nr. Zuordnung	DK5	Biotop-Nr.	Kartierung	Zuordnung	DK5 (GK)	Biotop-Nr. (alt)
106367	25309	6420	42	10.07.2007	<	6422	40

Zuordnung: N = nachfolgende Kartierung, K = weitere Kartierungen (zeitlich vorher oder nachher)

Foto

Interne Nr.	Index	Dateiname	Aufnahmerichtung
59258	0	6420_300_270716_1.JPG	
59259	0	6420_300_270716_2.JPG	
59260	0	6420_300_270716_3.JPG	
59261	0	6420_300_270716_4.JPG	
59262	0	6420_300_270716_5.JPG	
59263	0	6420_300_270716_6.JPG	
59264	0	6420_300_270716_7.JPG	
59265	0	6420_300_270716_8.JPG	

Erhebungsbogen

B

Projekt	Biotopkartierung Hamburg		Interne Nr.	106367
Handlungsbedarf	Nein		DK5 DK5-GK	6420
Bearbeitung	ROG	Kopie	Nein	DK5 - Name
Räumliche Abbildung	Fläche			Marmstorf
Anzahl Abschnitte	2			Biotop-Nr. alt
				300
				Kartierung
				27.07.2016
				Fläche / Länge [m²/m]
				5053,3092
				Breite (lineare Abb.) [m]

Foto

Interne Nr.	Index	Dateiname	Aufnahmerichtung
59266	0	6420_300_270716_9.JPG	
59267	0	6420_300_270716_10.JPG	
59268	0	6420_300_270716_11.JPG	
59269	0	6420_300_270716_12.JPG	
59270	0	6420_300_270716_13.JPG	
59271	0	6420_300_270716_14.JPG	

Foto

Fotodatei	6420_300_270716_1.JPG	Fotodatei	6420_300_270716_2.JPG
Bildbeschreibung	k.A.	Bildbeschreibung	k.A.
Aufnahmerichtung		Aufnahmerichtung	



Erhebungsbogen

B

Projekt	Biotopkartierung Hamburg	Interne Nr.	106367
		DK5 DK5-GK	6420
Handlungsbedarf	Nein	DK5 - Name	Marmstorf
Bearbeitung	ROG	Biotop-Nr. alt	300
Räumliche Abbildung	Fläche	Kartierung	27.07.2016
Anzahl Abschnitte	2	Fläche / Länge [m²/m]	5053,3092
		Breite (lineare Abb.) [m]	

Foto

Fotodatei	6420_300_270716_3.JPG	Fotodatei	6420_300_270716_4.JPG
Bildbeschreibung	k.A.	Bildbeschreibung	k.A.
Aufnahmerichtung		Aufnahmerichtung	



Teilflächenbeschreibung

Teilflächentyp		Teilflächen-Nr.	1
Biototyp	Erlen- und Eschen-Auwald (2000)	Biototyp	WEA
- Zusatz		- gesetzl. Grundl.	
FFH-LRT	Bach-Erlen-Eschenwälder und Erlen-Eschen-Quellwälder (einschl. Weichholzauwälder)	FFH-LRT	91E0*
Beschreibung		Entw.potential LRT	
		Hauptfläche	Ja
		Flächenanteil	100 %
		FFH-Unters.Fläche	Nein
		Saatgutfläche	Nein

Weitere Angaben

Merkmal	Wert
Auswertung	
Maßnahmen	1.1 - Sukzession ungestört ablaufen lassen

FFH-Bewertungen (BFN)

		Wert	AZ	Z
1	Lebensraumtyp			
3	Arteninventar , Gesamtbewertung, 1..n - Parameter mit Kriterien A/B/C			
4	Habitatstruktur , Gesamtbewertung, 1..n - Parameter mit Kriterien A/B/C			
5	Beeinträchtigungen , Gesamtbewertung, 1..n - Parameter mit Kriterien A/B/C			
	Zustandsbewertung: AZ – Vorgabewert, Z – von AZ abweichend festgelegte Zustandsbewertung			
1	91E0 (BFN) Bach-Erlen-Eschenwälder und Erlen-Eschen-Quellwälder (einschl. Weichholzauwälder)		C	
3	Arteninventar		B	

Projekt	Biotopkartierung Hamburg	Interne Nr.	106367
		DK5 DK5-GK	6420
		DK5 - Name	Marmstorf
Handlungsbedarf	Nein	Biotop-Nr. alt	300
Bearbeitung	ROG	Kartierung	27.07.2016
Räumliche Abbildung	Fläche	Fläche / Länge [m²/m]	5053,3092
Anzahl Abschnitte	2	Breite (lineare Abb.) [m]	

FFH-Bewertungen (BFN)

		Wert	AZ	Z
1	Lebensraumtyp			
3	Arteninventar , Gesamtbewertung, 1..n - Parameter mit Kriterien A/B/C			
4	Habitatstruktur , Gesamtbewertung, 1..n - Parameter mit Kriterien A/B/C			
5	Beeinträchtigungen , Gesamtbewertung, 1..n - Parameter mit Kriterien A/B/C			
	Zustandsbewertung: AZ – Vorgabewert, Z – von AZ abweichend festgelegte Zustandsbewertung			
3.2	Deckungsanteil der Lebensraumtypischen Gehölzarten in Baum- und Strauchschicht(en) A: 100 % B: >= 90 % C: >= 70 %	100	A	
3.2	Krautschicht (inkl. Kryptogamen) (Artenliste erstellen; Bewertung gutachterlich mit Begründung) A: Lebensraum-/standorttypisches Arteninventar und Dominanzverteilung charakteristisch; hoher Flächenanteil B: Lebensraum-/standorttypisches Arteninventar und Dominanzverteilung gering verändert C: Lebensraum-/standorttypisches Arteninventar und Dominanzverteilung stark verändert bzw. sehr geringer Flächenanteil		B	
4	Habitatstrukturen		C	
4.2	Wal dentwicklungsphasen / Raumstruktur (Flächenanteil (%) jeder vorhandenen Phase nennen) A: gute Raumstruktur d. h. >= 2 Baumschichten, dabei Auftreten mindestens einer Baumholzphase (Phase 2 oder stärker) B: Auftreten mindestens einer Baumholzphase (Phase 2 oder stärker) C: sofern nicht A oder B zutrifft sonstige typische Strukturen: quellige Stellen, Tümpel, Flutmulden, naturnahe Bach- bzw. Flussufer, Kolke, Sandflächen (Bewertung gutachterlich mit Begründung) A: hohe Anzahl und Vielfalt standorttypisch ausgeprägter Strukturen B: mittlere Anzahl und Vielfalt standorttypisch ausgeprägter Strukturen C: geringe Anzahl und Vielfalt standorttypisch ausgeprägter Strukturen		C	
4.2	Habitatbäume A: >= 6 Stück / ha B: >= 3 Stück / ha C: < 3 Stück / ha	0	C	
4.2	Totholz A: > 3 Stk./ha, liegendes und stehendes Totholz B: > 1 Stk./ha, liegendes oder stehendes Totholz C: >= 1 Stk./ha, liegendes oder stehendes Totholz	0	C	
4.2	naturnahe Dynamik/Überflutungen A: weitgehend natürliche Dynamik B: in Teilen natürliche Dynamik C: nur kleinflächig		B	
5	Beeinträchtigungen		B	
5.2	Gewässerunterhaltung (gutachterlich mit Begründung) A: keine oder geringe, d. h. höchstens punktuelle Beeinträchtigung B: funktionale Beeinträchtigung für Teilbereiche deutlich erkennbar C: erhebliche funktionale Beeinträchtigung des gesamten Vorkommens		A	
5.2	Deckung Neophyten (%) (Impatiens glandulifera, Reynoutria spp., Heracleum mantegazzianum u. a.; Artenliste erstellen, Gesamtdeckung nennen) A: < 10 % B: 10 - 25 %	10	B	

Projekt	Biotopkartierung Hamburg		Interne Nr.	106367
			DK5 DK5-GK	6420
Handlungsbedarf	Nein		DK5 - Name	Marmstorf
Bearbeitung	ROG	Kopie	Biotop-Nr. alt	300
Räumliche Abbildung	Fläche	Nein	Kartierung	27.07.2016
Anzahl Abschnitte	2		Fläche / Länge [m²/m]	5053,3092
			Breite (lineare Abb.) [m]	

FFH-Bewertungen (BFN)

1	Lebensraumtyp			
3	Arteninventar, Gesamtbewertung, 1..n - Parameter mit Kriterien A/B/C			
4	Habitatstruktur, Gesamtbewertung, 1..n - Parameter mit Kriterien A/B/C			
5	Beeinträchtigungen, Gesamtbewertung, 1..n - Parameter mit Kriterien A/B/C			
Zustandsbewertung: AZ – Vorgabewert, Z – von AZ abweichend festgelegte Zustandsbewertung		Wert	AZ	Z
5.2	C: > 25 % Deckung sonstiger Störzeiger (%) (Krautschicht; Artenliste erstellen, Gesamtdeckung nennen) A: < 25 % B: 25 - 50 % C: > 50 %	15	A	
5.2	oberflächliche Entwässerung, z. B. durch Gräben (gutachterlich mit Begründung) A: keine B: gering bis mäßig, z. B. durch einige flache Gräben C: starke Entwässerung durch tiefe Gräben		B	
5.2	weitere Beeinträchtigungen A: B: C:		A	
5.2	Gewässerverrohrung, -verlegung, -begradigung, -verbau, Uferbefestigung, Eindeichung (gutachterlich mit Begründung) A: nicht vorhanden, daher natürliche Gewässerdynamik B: Gewässer in Teilbereichen verbaut, natürliche Gewässerdynamik eingeschränkt, falls Eindeichung: regelmäßige Überflutung durch Qualmwasser C: Gewässer überwiegend verbaut, da durch keine natürliche Gewässerdynamik möglich, falls Eindeichung: keine Überflutung durch Qualmwasser		B	
5.2	Verbiss (Beeinträchtigung der Naturverjüngung, Ausfall von Haupt oder Nebenbaumarten) A: Verbiss nicht nachweisbar oder nur sehr gering, < 10% Verbiss B: Verbiss deutlich erkennbar, 10 - 50% aber kein Ausfall von Arten C: erheblicher Verbissdruck: > 50% natürliche Baumarten fehlen verbissbedingt	5	A	
5.2	Befahrungsschäden (gutachterlich mit Begründung) A: keine Fahrspuren und Gleisbildung erkennbar B: mäßige Beeinträchtigung, z. B. durch wenige, flache Fahrspuren und/oder geringe Gleisbildung in Randbereichen C: starke Beeinträchtigung, z. B. durch viele, tiefere Fahrspuren und/oder Gleisbildung innerhalb des Bestandes		A	
5.2	Schäden an lebensraumtypischen Standortverhältnissen, Waldvegetation und Struktur (einschließlich Nutzung) A: ungestörter Lebensraumtyp B: Beeinträchtigung auf <= 50 % der Fläche C: Beeinträchtigung auf > 50 % der Fläche	0	A	
5.2	Deckungsanteil nicht heimischer Gehölzarten (%) (Arten und Anteil nennen, Bewertung gutachterlich) A: Anteil an der Baumschicht < 5 %, kein Vornbau B: Anteil an der Baumschicht 5-10 % C: Anteil an der Baumschicht > 10 % oder Vornbau		A	

Erhebungsbogen

B

Projekt	Biotopkartierung Hamburg		Interne Nr.	106367
			DK5 DK5-GK	6420
Handlungsbedarf	Nein		DK5 - Name	Marmstorf
Bearbeitung	ROG	Kopie	Biotop-Nr. alt	300
Räumliche Abbildung	Fläche	Nein	Kartierung	27.07.2016
Anzahl Abschnitte	2		Fläche / Länge [m²/m]	5053,3092
			Breite (lineare Abb.) [m]	

Zeigerwerte der Pflanzenartenliste (Auswertung)

Standort	Belichtung	halbsonnig bis halbschattig	6,2
Boden	Feuchte	naß	8,4
	Stickstoff (N)	stickstoffreich	6,5
	Reaktion	neutral	6,8
Vegetation	Mahdverträglichkeit	schnittempfindlich bis mäßig schnittverträglich	3,7
Zeigerwerte	Futterwert	sehr geringwertiges Futter	1,9
	Wechselfeuchteanzeiger		2
	Giftpflanzen		0
	Überschw.anzeiger		6

Pflanzenartenliste

Gruppe / Pflanzenart	MS	M	W	Vs	St	PA	Ph	Sz	VS	V	G	cf	§	Rote Liste			
														HH	ND	SH	D
Tracheobionta (Gefäßpflanzen)																	
Alnus glutinosa (Schwarz-Erle)	7	d															
Berula erecta (Aufrechte Berle)	7	h															
Carex acutiformis (Sumpf-Segge)	7	h															
Festuca gigantea (Riesen-Schwingel)	7	w															
Fraxinus excelsior (Gewöhnliche Esche)	7	h															
Glechoma hederacea (Gundermann)	7	h															
Glyceria fluitans (Flutender Schwaden)	7	h															
Humulus lupulus (Hopfen)	7	h															
Impatiens glandulifera (Drüsiges Springkraut)	7	w															
Impatiens parviflora (Kleinblütiges Springkraut)	7	w															
Mentha aquatica (Wasser-Minze)	7	h															
Phragmites australis (Schilf)	7	h															
Prunus padus (Echte Traubenkirsche)	7	h															
Salix spec. (Weide)	7	h															
Stachys palustris (Sumpf-Ziest)	7	h															
Urtica dioica (Große Brennessel)	7	l															
										Anzahl Rote Liste Arten							
										Anzahl Arten 16							

MS: Mengensystem; M: Mengenangabe, W: Bewertung der Art (FFH-Monitoring), Vs: Vegetationsschicht, St: Status, PA: Autor Phänologie; Ph: Phänologie, Sz: Soziabilität, VS: Vitalitätssystem; V: Vitalität, G: Geschlecht, cf: unsichere Bestimmung, §: Schutz nach BNatSchG, HH: Rote Liste Hamburg, Nds: Rote Liste Niedersachsen, SH: Rote Liste Schleswig-Holstein, D: Rote Liste Deutschland