

# Erhebungsbogen

**B**

<b>Projekt</b>	Biotopkartierung Hamburg	<b>Interne Nr.</b>	106365
		<b>DK5   DK5-GK</b>	<b>6420</b>
<b>Handlungsbedarf</b>	Nein	<b>DK5 - Name</b>	Marmstorf
<b>Bearbeitung</b>	ROG	<b>Biotop-Nr.   alt</b>	<b>298</b>
<b>Räumliche Abbildung</b>	Fläche	<b>Kartierung</b>	28.07.2016
<b>Anzahl Abschnitte</b>	1	<b>Fläche / Länge [m<sup>2</sup>/m]</b>	2537,5311
		<b>Breite (lineare Abb.) [m]</b>	

<b>Gesetzlicher Schutz</b>	§ 30 (2) 4.1 Bruchwälder	<b>Schutz nur teilweise</b>	<b>Nein</b>
----------------------------	--------------------------	-----------------------------	-------------

<b>Gesamtbewertung</b>	7	Besonders wertvoll
– <b>Alter</b>	6	Biotop mittleren Alters, 50 bis 100 Jahre
– <b>Belastungsgrad</b>	7	Flächenhaft geringe oder Vorbelastung mit schwachem Einfluß
– <b>Ökolog. Funktion</b>	7	Sehr hohe Bedeutung in einem Biotopkomplex, für den lokalen Biotopverbund oder als Puffer
– <b>Seltenheit</b>	7	Seltener Biotoptyp, mit seltenen oder bedrohten Pflges., gesättigtes Artenspektrum, einige RL-Arten

## Bestandsbeschreibung

Junger Erlensumpfwald mit einigen baumförmigen Weiden angrenzend zum Erlen-Eschenauwald an der Engelbek. In der Krautschicht flächendeckend Sumpfschilf. Ein künstlicher Hügel besteht im Süden der Fläche, auf dem eine ältere Eiche steht.

## Vorkommen an Biotoptypen

1	TF	Typ	HF	F.Anteil
2	BTYP	Biotoptyp	- gesetzl. Grundl.	
3	Zusatz	Zusatz zum Biotoptypen		
4	LRT	Lebensraumtyp		
1	1		Ja	100 %
2	WBE	Erlen- und Birkenbruchwald nährstoffreicher Standorte (2000)		
4	kein LRT	kein Lebensraumtyp nach FFH-Richtlinie		

## Räumliche Lage

<b>Lagebeschreibung</b>	fvf	<b>Hochwert (Y)</b>	5920370
<b>Nachbarnutzung/en</b>	fff	<b>Naturraum</b>	Marmstorfer Flottsandplatte (640.01)
<b>Rechtswert (X)</b>	565128	<b>Gemarkung</b>	Sinstorf (719)
<b>Bezirk</b>	Harburg	<b>Ramsargebiet</b>	<input type="checkbox"/> <b>EG-Vogelschutzgeb.</b>
<b>Stadtteil (OT-Nr.)</b>	Sinstorf (708)	<b>Nationalpark</b>	<input type="checkbox"/>
<b>Digitaler Grünplan</b>	<input type="checkbox"/> <b>Hafengesamtgebiet</b>		
<b>Ausgleichsflächen</b>	<input type="checkbox"/> <b>Biosphärenreservat</b>		
<b>NSG / ND / LSG</b>	LSG Marmstorfer Flottsandplatte [ HH-2021 / Anteil: 100% ]		
<b>FFH-GEBIET</b>			
<b>Wasserschutzgebiet</b>			

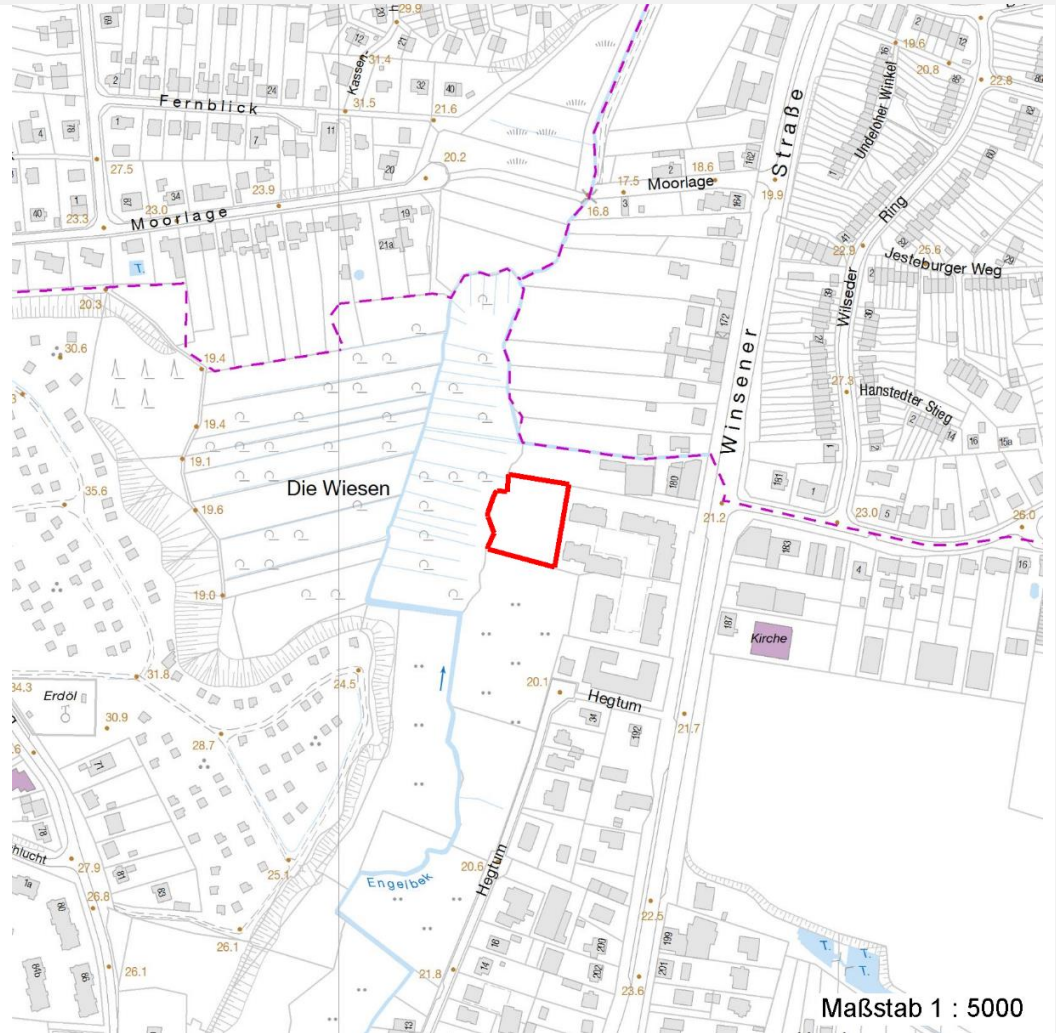
# Erhebungsbogen

**B**

<b>Projekt</b>	Biotopkartierung Hamburg	<b>Interne Nr.</b>	106365
		<b>DK5   DK5-GK</b>	<b>6420</b>
		<b>DK5 - Name</b>	Marmstorf
<b>Handlungsbedarf</b>	Nein	<b>Biotop-Nr.   alt</b>	<b>298</b>
<b>Bearbeitung</b>	ROG	<b>Kartierung</b>	28.07.2016
<b>Räumliche Abbildung</b>	Fläche	<b>Fläche / Länge [m<sup>2</sup>/m]</b>	2537,5311
<b>Anzahl Abschnitte</b>	1	<b>Breite (lineare Abb.) [m]</b>	

## Räumliche Lage

### Karte



## Weitere Erhebungsbögen

Interne Nr.	Interne Nr. Zuordnung	DK5	Biotop-Nr.	Kartierung	Zuordnung	DK5 (GK)	Biotop-Nr. (alt)
106365	25295	6420	120	10.07.2007	<	6422	10068

Zuordnung: N = nachfolgende Kartierung, K = weitere Kartierungen (zeitlich vorher oder nachher)

## Foto

Interne Nr.	Index	Dateiname	Aufnahmerichtung
59279	0	6420_298_280716_1.JPG	
59280	0	6420_298_280716_2.JPG	
59281	0	6420_298_280716_3.JPG	
59282	0	6420_298_280716_4.JPG	
59283	0	6420_298_280716_5.JPG	
59284	0	6420_298_280716_6.JPG	

# Erhebungsbogen

**B**

<b>Projekt</b>	Biotopkartierung Hamburg	<b>Interne Nr.</b>	106365
<b>Handlungsbedarf</b>	Nein	<b>DK5   DK5-GK</b>	<b>6420</b>
<b>Bearbeitung</b>	ROG	<b>DK5 - Name</b>	Marmstorf
<b>Räumliche Abbildung</b>	Fläche	<b>Biotop-Nr.   alt</b>	<b>298</b>
<b>Anzahl Abschnitte</b>	1	<b>Kartierung</b>	28.07.2016
		<b>Fläche / Länge [m<sup>2</sup>/m]</b>	2537,5311
		<b>Breite (lineare Abb.) [m]</b>	

## Foto

**Fotodatei** 6420\_298\_280716\_1.JPG  
**Bildbeschreibung** k.A.  
**Aufnahmerichtung**



**Fotodatei** 6420\_298\_280716\_2.JPG  
**Bildbeschreibung** k.A.  
**Aufnahmerichtung**



## Foto

**Fotodatei** 6420\_298\_280716\_3.JPG  
**Bildbeschreibung** k.A.  
**Aufnahmerichtung**



**Fotodatei** 6420\_298\_280716\_4.JPG  
**Bildbeschreibung** k.A.  
**Aufnahmerichtung**



# Erhebungsbogen

**B**

<b>Projekt</b>	Biotopkartierung Hamburg	<b>Interne Nr.</b>	106365
		<b>DK5   DK5-GK</b>	<b>6420</b>
<b>Handlungsbedarf</b>	Nein	<b>DK5 - Name</b>	Marmstorf
<b>Bearbeitung</b>	ROG	<b>Biotop-Nr.   alt</b>	<b>298</b>
<b>Räumliche Abbildung</b>	Fläche	<b>Kartierung</b>	28.07.2016
<b>Anzahl Abschnitte</b>	1	<b>Fläche / Länge [m<sup>2</sup>/m]</b>	2537,5311
		<b>Breite (lineare Abb.) [m]</b>	

## Teilflächenbeschreibung

<b>Teilflächentyp</b>		<b>Teilflächen-Nr.</b>	1
<b>Biotoptyp</b>	Erlen- und Birkenbruchwald nährstoffreicher Standorte (2000)	<b>Biotoptyp</b>	WBE
<b>- Zusatz</b>		<b>- gesetzl. Grundl.</b>	
<b>FFH-LRT Beschreibung</b>	kein Lebensraumtyp nach FFH-Richtlinie	<b>FFH-LRT</b>	kein LRT
		<b>Entw.potential LRT</b>	
		<b>Hauptfläche</b>	Ja
		<b>Flächenanteil</b>	100 %
		<b>FFH-Unters.Fläche</b>	Nein
		<b>Saatgutfläche</b>	Nein

## Weitere Angaben

Merkmal	Wert
<b>Auswertung</b>	
Maßnahmen	1.1 - Sukzession ungestört ablaufen lassen

## Zeigerwerte der Pflanzenartenliste (Auswertung)

<b>Standort</b>	<b>Belichtung</b>	halbsonnig bis halbschattig	6
<b>Boden</b>	<b>Feuchte</b>	sehr naß	8,8
	<b>Stickstoff (N)</b>	mäßig stickstoffarm	4,9
	<b>Reaktion</b>	schwach sauer	6,1
<b>Vegetation</b>	<b>Mahdverträglichkeit</b>	schnittempfindlich bis mäßig schnittverträglich	3,7
<b>Zeigerwerte</b>	<b>Futterwert</b>	fast wertloses Futter	1,3
	<b>Wechselfeuchteanzeiger</b>		2
	<b>Giftpflanzen</b>		1
	<b>Überschw.anzeiger</b>		3

## Pflanzenartenliste

Gruppe / Pflanzenart	MS	M	W	Vs	St	PA	Ph	Sz	VS	V	G	cf	§	Rote Liste			
														HH	ND	SH	D
<b>Tracheobionta (Gefäßpflanzen)</b>																	
Aegopodium podagraria (Giersch)	7	w															
Alnus glutinosa (Schwarz-Erle)	7	d															
Carex acutiformis (Sumpf-Segge)	7	d															
Phragmites australis (Schilf)	7	w															
Quercus robur (Stiel-Eiche)	7	w															
Salix alba (Silber-Weide)	7	w															
Salix fragilis (Bruch-Weide)	7	w												D	D		
Scirpus sylvaticus (Wald-Simse)	7	h													V		
Solanum dulcamara (Bittersüßer Nachtschatten)	7	w															
<b>Anzahl Rote Liste Arten</b>														<b>1</b>	<b>2</b>		
<b>Anzahl Arten</b>														<b>9</b>			

MS: Mengensystem; M: Mengenangabe; W: Bewertung der Art (FFH-Monitoring); Vs: Vegetationsschicht; St: Status; PA: Autor Phänologie; Ph: Phänologie; Sz: Soziabilität; VS: Vitalitätssystem; V: Vitalität; G: Geschlecht; cf: unsichere Bestimmung; §: Schutz nach BNatSchG; HH: Rote Liste Hamburg; ND: Rote Liste Niedersachsen; SH: Rote Liste Schleswig-Holstein; D: Rote Liste Deutschland

# Erhebungsbogen

**B**

<b>Projekt</b>	Biotopkartierung Hamburg			<b>Interne Nr.</b>	106365
				<b>DK5   DK5-GK</b>	<b>6420</b>
				<b>DK5 - Name</b>	Marmstorf
<b>Handlungsbedarf</b>	Nein			<b>Biotop-Nr.   alt</b>	<b>298</b>
<b>Bearbeitung</b>	ROG	<b>Kopie</b>	Nein	<b>Kartierung</b>	28.07.2016
<b>Räumliche Abbildung</b>	Fläche			<b>Fläche / Länge [m<sup>2</sup>/m]</b>	2537,5311
<b>Anzahl Abschnitte</b>	1			<b>Breite (lineare Abb.) [m]</b>	