

# Erhebungsbogen

**B**

<b>Projekt</b>	Biotopkartierung Hamburg	<b>Interne Nr.</b>	106358
		<b>DK5   DK5-GK</b>	<b>6420</b> 6422
		<b>DK5 - Name</b>	Marmstorf
<b>Handlungsbedarf</b>	Nein	<b>Biotop-Nr.   alt</b>	<b>292</b> 33
<b>Bearbeitung</b>	ROG	<b>Kartierung</b>	28.07.2016
<b>Räumliche Abbildung</b>	Fläche	<b>Fläche / Länge [m<sup>2</sup>/m]</b>	9353,9343
<b>Anzahl Abschnitte</b>	1	<b>Breite (lineare Abb.) [m]</b>	

**Gesetzlicher Schutz**    kein gesetzl. Schutz **kein gesetzlich geschütztes Biotop**    **Schutz nur teilweise**    **Nein**

<b>Gesamtbewertung</b>	6	Wertvoll
– <b>Alter</b>	8	Biotop hohen Alters, 200 bis 500 Jahre
– <b>Belastungsgrad</b>	6	Flächenhaft geringe oder örtlich stärkere oder Vorbelastung mit deutlichem Einfluß
– <b>Ökolog. Funktion</b>	6	Hohe Bedeutung in einem Biotopkomplex, für den lokalen Biotopverbund oder als Puffer
– <b>Seltenheit</b>	6	Seltener Biotoptyp, ohne seltene oder bedrohte Pflges., ungesättigtes Artenspektrum, reliktsche RL-Arten

## Bestandsbeschreibung

Stark gestörter und dichter hallenwaldähnlicher Buchenwald mit wenig Altholz und nach Osten zunehmendem Eichenanteil. Krautschicht aufgrund starker Beschattung kaum ausgeprägt und lediglich von untypischen Arten eingenommen (Giersch, Silbernessel) auf Privatgrundstück. Im Süden durch Brand vor 30 Jahren lichtungsähnliche Fläche mit Eschenjungwuchs und viel Holunder. Ansonsten zerstreut Buche, Bergahorn und Eiche in der Verjüngung. Viele der Bäume in Hofnähe weisen Brandschäden auf. Hier finden sich mehrere halb verfallene Schuppen, Gartenmüll und Totholz. Der nördliche Bereich wurde gerodet, hier entstehen Wohnhäuser.

## Vorkommen an Biotoptypen

1	TF	Typ	HF	F.Anteil
2	BTYP	Biotoptyp		- gesetzl. Grundl.
3	Zusatz	Zusatz zum Biotoptypen		
4	LRT	Lebensraumtyp		
1	1		Ja	100 %
2	WMM	Buchenwald basenreicher Standorte (2000)		
4	kein LRT	kein Lebensraumtyp nach FFH-Richtlinie		

## Räumliche Lage

<b>Lagebeschreibung</b>	Südlich Winsener Straße 138		
<b>Nachbarnutzung/en</b>	Straße, Dörfliche Bebauung, Grünland		
<b>Rechtswert (X)</b>	565337	<b>Hochwert (Y)</b>	5920986
<b>Bezirk</b>	Harburg	<b>Naturraum</b>	Marmstorfer Flottsandplatte (640.01)
<b>Stadtteil (OT-Nr.)</b>	Langenbek (707)	<b>Gemarkung</b>	Langenbek (723)
<b>Digitaler Grünplan</b>	<input checked="" type="checkbox"/> <b>Hafengesamtgebiet</b>	<input type="checkbox"/> <b>Ramsargebiet</b>	<input type="checkbox"/> <b>EG-Vogelschutzgeb.</b>
<b>Ausgleichsflächen</b>	<input type="checkbox"/> <b>Biosphärenreservat</b>	<input type="checkbox"/> <b>Nationalpark</b>	<input type="checkbox"/>
<b>NSG / ND / LSG</b>	LSG Marmstorfer Flottsandplatte [ HH-2021 / Anteil: 100% ]		
<b>FFH-GEBIET</b>			
<b>Wasserschutzgebiet</b>			

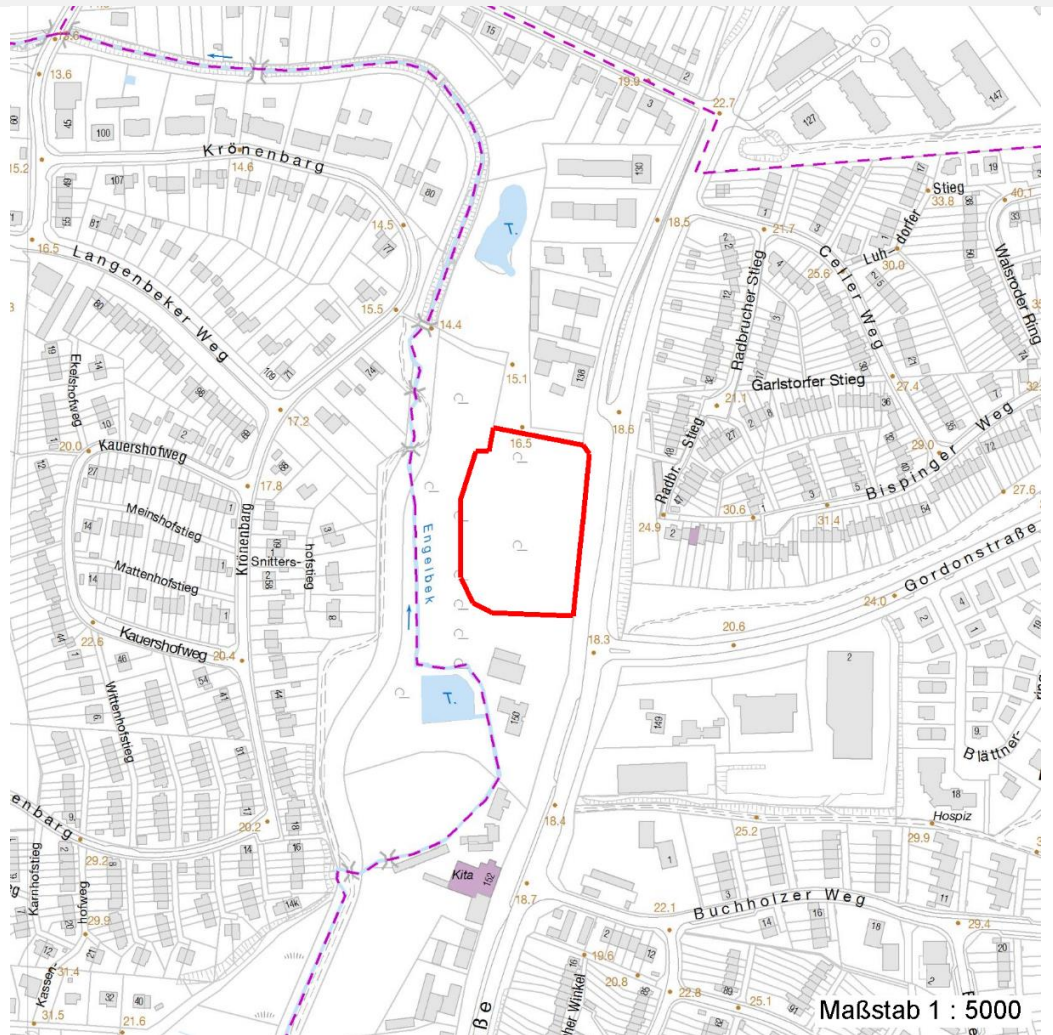
# Erhebungsbogen

**B**

<b>Projekt</b>	Biotopkartierung Hamburg	<b>Interne Nr.</b>	106358
		<b>DK5   DK5-GK</b>	<b>6420</b> 6422
		<b>DK5 - Name</b>	Marmstorf
<b>Handlungsbedarf</b>	Nein	<b>Biotop-Nr.   alt</b>	<b>292</b> 33
<b>Bearbeitung</b>	ROG	<b>Kartierung</b>	28.07.2016
<b>Räumliche Abbildung</b>	Fläche	<b>Fläche / Länge [m<sup>2</sup>/m]</b>	9353,9343
<b>Anzahl Abschnitte</b>	1	<b>Breite (lineare Abb.) [m]</b>	

## Räumliche Lage

### Karte



## Weitere Erhebungsbögen

Interne Nr.	Interne Nr. Zuordnung	DK5	Biotop-Nr.	Kartierung	Zuordnung	DK5 (GK)	Biotop-Nr. (alt)
106358	25318	6420	36	03.07.2007	>	6422	33

Zuordnung: N = nachfolgende Kartierung, K = weitere Kartierungen (zeitlich vorher oder nachher)

## Foto

Interne Nr.	Index	Dateiname	Aufnahmerichtung
59328	0	6420_292_280716_1.JPG	
59329	0	6420_292_280716_2.JPG	
59330	0	6420_292_280716_3.JPG	
59331	0	6420_292_280716_4.JPG	
59332	0	6420_292_280716_5.JPG	
59333	0	6420_292_280716_6.JPG	

# Erhebungsbogen

**B**

<b>Projekt</b>	Biotopkartierung Hamburg		<b>Interne Nr.</b>	106358	
			<b>DK5   DK5-GK</b>	<b>6420</b>	6422
<b>Handlungsbedarf</b>	Nein		<b>DK5 - Name</b>	Marmstorf	
<b>Bearbeitung</b>	ROG	<b>Kopie</b>	Nein	<b>Biotop-Nr.   alt</b>	292 33
<b>Räumliche Abbildung</b>	Fläche		<b>Kartierung</b>	28.07.2016	
<b>Anzahl Abschnitte</b>	1		<b>Fläche / Länge [m<sup>2</sup>/m]</b>	9353,9343	
			<b>Breite (lineare Abb.) [m]</b>		

## Weitere Angaben

Merkmal	Wert
<b>Auswertung</b>	
Gefährdung/ Einflüsse	Ablagerung von Abfällen Bebauung Fahrspuren
Wertgesichtspunkte	Entwicklungspotenzial Wertvoller Altbaumbestand
Bedeutung für Tiergruppe	Waldvögel
Maßnahmen	1.22 - Entwicklung der Artenvielfalt 1.11 - Beseitigung von Müll / Gartenabfällen 1.4 - Erhalt des Biotops in der gegenwärtigen Ausprägung

## Foto

**Fotodatei** 6420\_292\_280716\_1.JPG  
**Bildbeschreibung** k.A.  
**Aufnahmerichtung**



**Fotodatei** 6420\_292\_280716\_2.JPG  
**Bildbeschreibung** k.A.  
**Aufnahmerichtung**



## Foto

**Fotodatei** 6420\_292\_280716\_3.JPG  
**Bildbeschreibung** k.A.  
**Aufnahmerichtung**



**Fotodatei** 6420\_292\_280716\_4.JPG  
**Bildbeschreibung** k.A.  
**Aufnahmerichtung**



# Erhebungsbogen

**B**

<b>Projekt</b>	Biotopkartierung Hamburg	<b>Interne Nr.</b>	106358
		<b>DK5   DK5-GK</b>	<b>6420</b> 6422
		<b>DK5 - Name</b>	Marmstorf
<b>Handlungsbedarf</b>	Nein	<b>Biotop-Nr.   alt</b>	<b>292</b> 33
<b>Bearbeitung</b>	ROG	<b>Kartierung</b>	28.07.2016
<b>Räumliche Abbildung</b>	Fläche	<b>Fläche / Länge [m<sup>2</sup>/m]</b>	9353,9343
<b>Anzahl Abschnitte</b>	1	<b>Breite (lineare Abb.) [m]</b>	

## Teilflächenbeschreibung

<b>Teilflächentyp</b>		<b>Teilflächen-Nr.</b>	1
<b>Biototyp</b>	Buchenwald basenreicher Standorte (2000)	<b>Biototyp</b>	WMM
- <b>Zusatz</b>		- <b>gesetzl. Grundl.</b>	
<b>FFH-LRT</b>	kein Lebensraumtyp nach FFH-Richtlinie	<b>FFH-LRT</b>	kein LRT
<b>Beschreibung</b>	Keine typische Ausprägung der Kraut- und Strauchschicht.	<b>Entw.potential LRT</b>	
		<b>Hauptfläche</b>	Ja
		<b>Flächenanteil</b>	100 %
		<b>FFH-Unters.Fläche</b>	Nein
		<b>Saatgutfläche</b>	Nein

## Weitere Angaben

Merkmal	Wert
<b>Boden</b>	
Feuchte	5 - frisch und mäßig frisch
Stickstoffgehalt	7 - stickstoffreich
<b>Standort, Relief</b>	
Relief	Ebene
Neigung - Gelände	N0 - nicht geneigt (<2 %)
Ausrichtung	FL - flach, keine Exposition
Belichtung	7 - halbsonnig
Luft	keine Besonderheiten
<b>Veg. - Deckg./Ant.</b>	
Gesamt	100 %
1. Baumschicht	95 %
2. Baumschicht	5 %
Strauchschicht	15 %
1. Krautschicht	25 %
<b>Veg. - Höhe</b>	
Gesamt, durchschn.	35.00 m

## Zeigerwerte der Pflanzenartenliste (Auswertung)

<b>Standort</b>	<b>Belichtung</b>	halbschattig	4,7
<b>Boden</b>	<b>Feuchte</b>	frisch und mäßig frisch	5,4
	<b>Stickstoff (N)</b>	stickstoffreich	7
	<b>Reaktion</b>	mäßig sauer	5,1
<b>Vegetation</b>	<b>Mahdverträglichkeit</b>	mäßig schnittverträglich (erster Schnitt nicht vor 1. Juli)	4,8
<b>Zeigerwerte</b>	<b>Futterwert</b>	sehr geringwertiges Futter	1,9
	<b>Wechselfeuchteanzeiger</b>		0
	<b>Giftpflanzen</b>		0
	<b>Überschw.anzeiger</b>		1

## Pflanzenartenliste

Gruppe / Pflanzenart	MS	M	W	Vs	St	PA	Ph	Sz	VS	V	G	cf	§	Rote Liste			
														HH	ND	SH	D
Tracheobionta (Gefäßpflanzen)																	

# Erhebungsbogen

**B**

<b>Projekt</b>	Biotopkartierung Hamburg		<b>Interne Nr.</b>	106358	
			<b>DK5   DK5-GK</b>	<b>6420</b>	6422
<b>Handlungsbedarf</b>	Nein		<b>DK5 - Name</b>	Marmstorf	
<b>Bearbeitung</b>	ROG	<b>Kopie</b>	Nein	<b>Biotop-Nr.   alt</b>	292 33
<b>Räumliche Abbildung</b>	Fläche			<b>Kartierung</b>	28.07.2016
<b>Anzahl Abschnitte</b>	1			<b>Fläche / Länge [m<sup>2</sup>/m]</b>	9353,9343
				<b>Breite (lineare Abb.) [m]</b>	

## Pflanzenartenliste

Gruppe / Pflanzenart	MS	M	W	Vs	St	PA	Ph	Sz	VS	V	G	cf	§	Rote Liste			
														HH	ND	SH	D
Acer platanoides (Spitz-Ahorn)	7	w															
Acer pseudoplatanus (Berg-Ahorn)	7	w															
Aegopodium podagraria (Giersch)	7	w															
Dactylis glomerata agg. (Artengruppe Wiesen-Knäuelgras)	7	w															
Fagus sylvatica (Rotbuche)	7	d															
Fallopia japonica (Japanischer Staudenknöterich)	7	l															
Geum urbanum (Echte Nelkenwurz)	7	w															
Glechoma hederacea (Gundermann)	7	z															
Hedera helix (Efeu)	7	l															
Ilex aquifolium (Stechpalme)	7	w												b			
Impatiens parviflora (Kleinblütiges Springkraut)	7	w															
Prunus serotina (Späte Traubenkirsche)	7	w															
Quercus robur (Stiel-Eiche)	7	h															
Sambucus nigra (Schwarzer Holunder)	7	w															
<b>Anzahl Rote Liste Arten</b>																	
<b>Anzahl Arten</b>														14			

MS: Mengensystem; M: Mengenangabe, W: Bewertung der Art (FFH-Monitoring), Vs: Vegetationsschicht, St: Status, PA: Autor Phänologie; Ph: Phänologie, Sz: Soziabilität, VS: Vitalitätssystem; V: Vitalität, G: Geschlecht, cf: unsichere Bestimmung, §: Schutz nach BNatSchG, HH: Rote Liste Hamburg, Nds: Rote Liste Niedersachsen, SH: Rote Liste Schleswig-Holstein, D: Rote Liste Deutschland