

Erhebungsbogen

B

Projekt	Biotopkartierung Hamburg	Interne Nr.	106356
		DK5 DK5-GK	6420 6422
		DK5 - Name	Marmstorf
Handlungsbedarf	Nein	Biotop-Nr. alt	291 30
Bearbeitung	ROG	Kartierung	27.09.2016
Räumliche Abbildung	Fläche	Fläche / Länge [m²/m]	16484,0598
Anzahl Abschnitte	1	Breite (lineare Abb.) [m]	

Gesetzlicher Schutz kein gesetzl. Schutz **kein gesetzlich geschütztes Biotop** **Schutz nur teilweise** **Nein**

Gesamtbewertung	6	Wertvoll
– Alter	6	Biotop mittleren Alters, 50 bis 100 Jahre
– Belastungsgrad	5	Flächenhaft mittlere oder örtlich starke Belastung
– Ökolog. Funktion	6	Hohe Bedeutung in einem Biotopkomplex, für den lokalen Biotopverbund oder als Puffer
– Seltenheit	5	Seltener Biotoptyp, floristisch stark verarmt, ohne seltener Pflges. od. verbr. artenreicher Biotoptyp

Bestandsbeschreibung

Heterogener Laubmischwald mit eingestreuten Kiefern-, Lärchen- und Fichtenbeständen auf stark reliefiertem Gelände, der von kleineren Nadelwaldparzellen und Wochenendgrundstücken durchsetzt ist, die aus dem Polygon ausgeklammert sind. Die Kraut- und Strauchschicht ist in nahezu allen Bereichen gestört und weist viel Brombeere und Ind. Springkraut auf. Im Norden befindet sich ein alt eingewachsener Stieleichenbestand mit hohem Starkholzanteil und Stieleichen mit BHD bis 90 cm. Weite Bereiche hingegen haben Pionierwaldcharakter und weisen viel Sandbirke, Vogelbeere, Salweide in der Baumschicht sowie Hasel und Traubenkirsche in der Strauchschicht auf. Im nördlichen Bereich ist ein kleines Tal ausgebildet, das in der Sohle einen Trampelpfad und angrenzend Dominanzbestände des Ind. Springkrauts aufweist. Im südlichen Abschnitt, der ebenfalls Pionierwaldcharakter hat wurde erfreulicherweise ein großer Bestand des in HH vom Aussterben bedrohten Kleinen Wintergrüns entdeckt.

In den Randbereichen sind z.T. vermehrt Gartenabfälle angelagert.

Vorkommen an Biotoptypen

1	TF	Typ	HF	F.Anteil
2	BTYP	Biotoptyp		- gesetzl. Grundl.
3	Zusatz	Zusatz zum Biotoptypen		
4	LRT	Lebensraumtyp		
1	1		Ja	100 %
2	WPB	Birken- und Espen-Pionier- oder Vorwald (2000)		
3	3	starkes Baumholz, Brusthöhendurchmesser 50 - < 70 cm (3)		
1	3			0 %
2	WQZ	Sonstige Bodensaure Eichen-Mischwälder (2000)		
3	3	starkes Baumholz, Brusthöhendurchmesser 50 - < 70 cm (3)		
1	4			0 %
2	WXH	Laubforst aus heimischen Arten (2000)		
3	3	starkes Baumholz, Brusthöhendurchmesser 50 - < 70 cm (3)		

Räumliche Lage

Lagebeschreibung	Südöstlich Marmstorfer Poststr. / nördlich Marienkäferweg		
Nachbarnutzung/en	Wohnen, Freizeit		
Rechtswert (X)	564278	Hochwert (Y)	5920364
Bezirk	Harburg	Naturraum	Marmstorfer Flottsandplatte (640.01)
Stadtteil (OT-Nr.)	Sinstorf (708)	Gemarkung	Sinstorf (719)
Digitaler Grünplan	<input checked="" type="checkbox"/> Hafengesamtgebiet	<input type="checkbox"/> Ramsargebiet	<input type="checkbox"/> EG-Vogelschutzgeb.
Ausgleichsflächen	<input type="checkbox"/> Biosphärenreservat	<input type="checkbox"/> Nationalpark	<input type="checkbox"/>
NSG / ND / LSG	LSG Marmstorfer Flottsandplatte [HH-2021 / Anteil: 69%]		
FFH-GEBIET			
Wasserschutzgebiet			

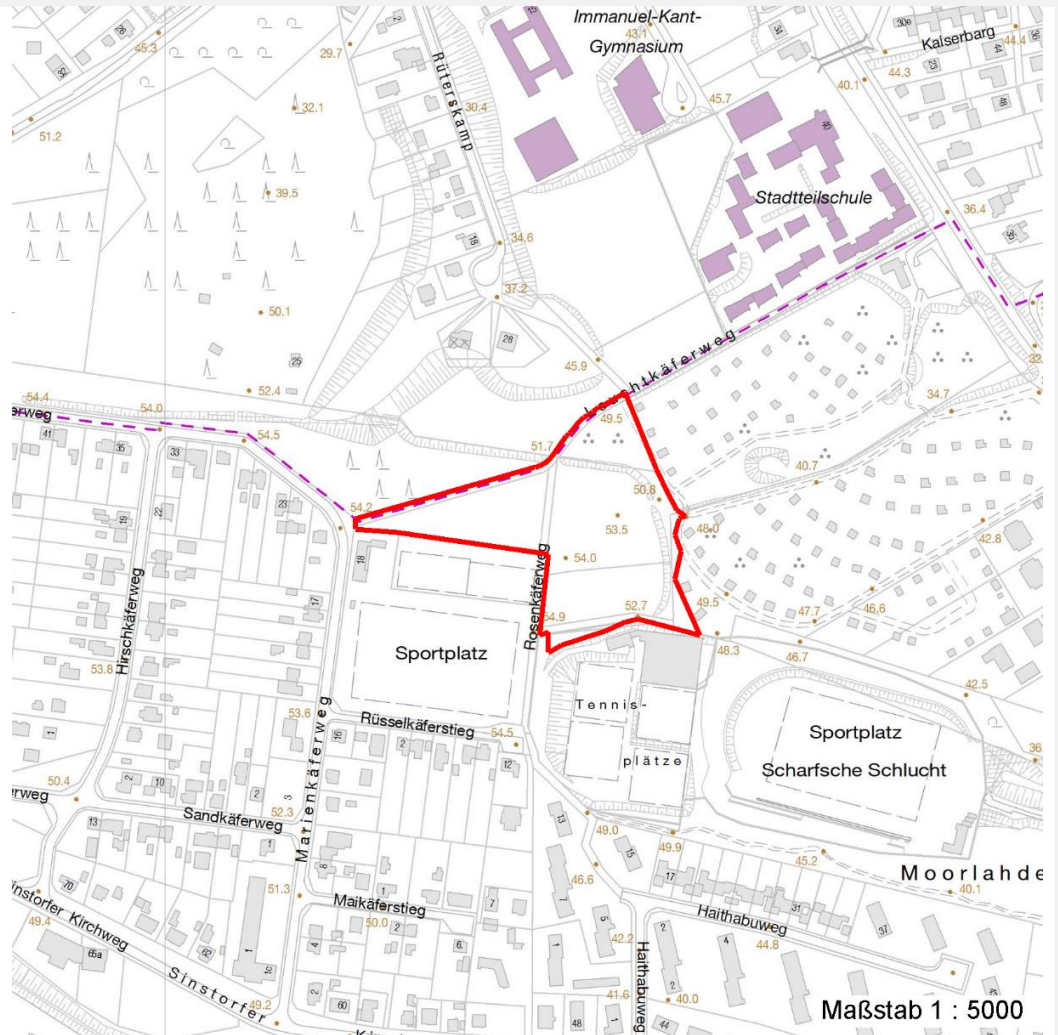
Erhebungsbogen

B

Projekt	Biotopkartierung Hamburg	Interne Nr.	106356
		DK5 DK5-GK	6420 6422
		DK5 - Name	Marmstorf
Handlungsbedarf	Nein	Biotop-Nr. alt	291 30
Bearbeitung	ROG	Kartierung	27.09.2016
Räumliche Abbildung	Fläche	Fläche / Länge [m²/m]	16484,0598
Anzahl Abschnitte	1	Breite (lineare Abb.) [m]	

Räumliche Lage

Karte



Weitere Erhebungsbögen

Interne Nr.	Interne Nr. Zuordnung	DK5	Biotop-Nr.	Kartierung	Zuordnung	DK5 (GK)	Biotop-Nr. (alt)
106356	25158	6420	34	18.07.2007	<	6422	30

Zuordnung: N = nachfolgende Kartierung, K = weitere Kartierungen (zeitlich vorher oder nachher)

Foto

Interne Nr.	Index	Dateiname	Aufnahmerichtung
59334	0	6420_291_270916_1.JPG	
59335	0	6420_291_270916_2.JPG	
59336	0	6420_291_270916_3.JPG	
59337	0	6420_291_270916_4.JPG	
59338	0	6420_291_270916_5.JPG	
59339	0	6420_291_270916_6.JPG	
59340	0	6420_291_270916_7.JPG	
59341	0	6420_291_270916_8.JPG	

Erhebungsbogen

B

Projekt	Biotopkartierung Hamburg	Interne Nr.	106356
		DK5 DK5-GK	6420 6422
		DK5 - Name	Marmstorf
Handlungsbedarf	Nein	Biotop-Nr. alt	291 30
Bearbeitung	ROG	Kartierung	27.09.2016
Räumliche Abbildung	Fläche	Fläche / Länge [m²/m]	16484,0598
Anzahl Abschnitte	1	Breite (lineare Abb.) [m]	

Foto

Interne Nr.	Index	Dateiname	Aufnahmerichtung
59342	0	6420_291_270916_9.JPG	
59343	0	6420_291_270916_10.JPG	
59344	0	6420_291_270916_11.JPG	
59345	0	6420_291_270916_12.JPG	

Weitere Angaben

Merkmal	Wert
Auswertung	
Gefährdung/ Einflüsse	Nadelwaldparzellen/Neophyten/Gartenabfälle Ablagerung von Muell / Gartenabfaellen Wochenend- und Einzelhäuser
Wertgesichtspunkte	Entwicklungspotenzial wertvoller Altbaumbestand Strukturvielfalt
Bedeutung für Tiergruppe	Waldvögel
Maßnahmen	9.3 - Waldumbau zu standorttypischem, naturnahem Laubwald Aufgabe der Wohnnutzung Beseitigen von Muell, Gartenabfaellen u.a

Foto

Fotodatei	6420_291_270916_1.JPG	Fotodatei	6420_291_270916_2.JPG
Bildbeschreibung	k.A.	Bildbeschreibung	k.A.
Aufnahmerichtung		Aufnahmerichtung	



Erhebungsbogen

B

Projekt	Biotopkartierung Hamburg	Interne Nr.	106356
Handlungsbedarf	Nein	DK5 DK5-GK	6420 6422
Bearbeitung	ROG	DK5 - Name	Marmstorf
Räumliche Abbildung	Fläche	Biotop-Nr. alt	291 30
Anzahl Abschnitte	1	Kartierung	27.09.2016
		Fläche / Länge [m²/m]	16484,0598
		Breite (lineare Abb.) [m]	

Foto

Fotodatei	6420_291_270916_3.JPG	Fotodatei	6420_291_270916_4.JPG
Bildbeschreibung	k.A.	Bildbeschreibung	k.A.
Aufnahmerichtung		Aufnahmerichtung	



Teilflächenbeschreibung

Teilflächentyp		Teilflächen-Nr.	1
Biotoptyp	Birken- und Espen-Pionier- oder Vorwald (2000)	Biotoptyp	WPB
- Zusatz	starkes Baumholz, Brusthöhendurchmesser 50 - < 70 cm (3)	- gesetzl. Grundl.	
FFH-LRT Beschreibung		FFH-LRT Entw.potential LRT	
		Hauptfläche	Ja
		Flächenanteil	100 %
		FFH-Unters.Fläche	Nein
		Saatgutfläche	Nein

Erhebungsbogen

B

Projekt	Biotopkartierung Hamburg		Interne Nr.	106356	
			DK5 DK5-GK	6420	6422
Handlungsbedarf	Nein		DK5 - Name	Marmstorf	
Bearbeitung	ROG	Kopie	Nein	Biotop-Nr. alt	291 30
Räumliche Abbildung	Fläche			Kartierung	27.09.2016
Anzahl Abschnitte	1			Fläche / Länge [m²/m]	16484,0598
				Breite (lineare Abb.) [m]	

Weitere Angaben

Merkmal	Wert
Boden	
Feuchte	5 - frisch und mäßig frisch
Stickstoffgehalt	7 - stickstoffreich
Standort, Relief	
Relief	hügeliges Gelände
Neigung - Gelände	N3 - mittel geneigt (9-18%)
Ausrichtung	V - Verschiedene
Belichtung	6 - halbsonnig bis halbschattig
Luft	keine Besonderheiten
Zusätze - Btyp	! - Tot- oder Altholz
Veg. - Deckg./Ant.	
Gesamt	100 %
1. Baumschicht	80 %
2. Baumschicht	10 %
Strauchschicht	45 %
1. Krautschicht	65 %
Moosschicht	5 %
Veg. - Höhe	
Gesamt, durchschn.	25.00 m

Zeigerwerte der Pflanzenartenliste (Auswertung)

Standort	Belichtung	halbsonnig bis halbschattig	5,6
Boden	Feuchte	mäßig feucht und wechselfeucht	5,7
	Stickstoff (N)	mäßig stickstoffarm bis stickstoffreich	6,1
	Reaktion	schwach sauer	6
Vegetation	Mahdverträglichkeit	schnittempfindlich bis mäßig schnittverträglich	4,1
Zeigerwerte	Futterwert	geringwertiges Futter	2,8
	Wechselfeuchteanzeiger		1
	Giftpflanzen		0
	Überschw.anzeiger		2

Pflanzenartenliste

Gruppe / Pflanzenart	MS	M	W	Vs	St	PA	Ph	Sz	VS	V	G	cf	§	Rote Liste			
														HH	ND	SH	D
Tracheobionta (Gefäßpflanzen)																	
Acer campestre (Feld-Ahorn)	7	w															
Acer pseudoplatanus (Berg-Ahorn)	7	l															
Aegopodium podagraria (Giersch)	7	h															
Athyrium filix-femina (Gewöhnlicher Frauenfarn)	7	w															
Betula pendula (Hänge-Birke)	7	h															
Convallaria majalis (Maiglöckchen)	7	w															
Corylus avellana (Haselnuss)	7	w															
Dactylis glomerata agg. (Artengruppe Wiesen-Knäuelgras)	7	w															
Deschampsia cespitosa (Rasen-Schmiele)	7	w															

Erhebungsbogen

B

Projekt	Biotopkartierung Hamburg	Interne Nr.	106356
		DK5 DK5-GK	6420 6422
		DK5 - Name	Marmstorf
Handlungsbedarf	Nein	Biotop-Nr. alt	291 30
Bearbeitung	ROG	Kartierung	27.09.2016
Räumliche Abbildung	Fläche	Fläche / Länge [m²/m]	16484,0598
Anzahl Abschnitte	1	Breite (lineare Abb.) [m]	

Teilflächenbeschreibung

Teilflächentyp		Teilflächen-Nr.	3
Biotoptyp	Sonstige Bodensaure Eichen-Mischwälder (2000)	Biotoptyp	WQZ
- Zusatz	starkes Baumholz, Brusthöhendurchmesser 50 - < 70 cm (3)	- gesetzl. Grundl.	
FFH-LRT Beschreibung		FFH-LRT Entw.potential LRT	
		Hauptfläche	
		Flächenanteil	0 %
		FFH-Unters.Fläche	Nein
		Saatgutfläche	Nein

Teilflächenbeschreibung

Teilflächentyp		Teilflächen-Nr.	4
Biotoptyp	Laubforst aus heimischen Arten (2000)	Biotoptyp	WXH
- Zusatz	starkes Baumholz, Brusthöhendurchmesser 50 - < 70 cm (3)	- gesetzl. Grundl.	
FFH-LRT Beschreibung		FFH-LRT Entw.potential LRT	
		Hauptfläche	
		Flächenanteil	0 %
		FFH-Unters.Fläche	Nein
		Saatgutfläche	Nein