

Erhebungsbogen

B

Projekt	Biotopkartierung Hamburg	Interne Nr.	106512
		DK5 DK5-GK	6420 6422
		DK5 - Name	Marmstorf
Handlungsbedarf	Nein	Biotop-Nr. alt	202 38
Bearbeitung	ROG	Kartierung	28.07.2016
Räumliche Abbildung	Linie	Fläche / Länge [m²/m]	745,192
Anzahl Abschnitte	1	Breite (lineare Abb.) [m]	4

Gesetzlicher Schutz	§ 30 (2) 1.1 Natürliche oder naturnahe Fließgewässer	Schutz nur teilweise	Nein
----------------------------	--	-----------------------------	-------------

Gesamtbewertung	6 Wertvoll
– Alter	6 Biotop mittleren Alters, 50 bis 100 Jahre
– Belastungsgrad	6 Flächenhaft geringe oder örtlich stärkere oder Vorbelastung mit deutlichem Einfluß
– Ökolog. Funktion	7 Sehr hohe Bedeutung in einem Biotopkomplex, für den lokalen Biotopverbund oder als Puffer
– Seltenheit	6 Seltener Biotoptyp, ohne seltene oder bedrohte Pflges., ungesättigtes Artenspektrum, reliktsche RL-Arten

Bestandsbeschreibung

Verlauf der Engelbek - im Süden durch ein Grünlandgebiet, im Norden besteht eine Waldpassage. Diese konnte nicht kartiert werden, da der angrenzende Auwald zum Zeitpunkt der Begehung (Ende Juli) zu nass ausgeprägt war. Auch im südlichen, durch das Wiesengebiet verlaufende Abschnitt, haben sich die angrenzenden Gehölzbestände zu einem schmalen Erlen-Eschen-Auwald entwickelt, der stellenweise quellig ist. Die Gehölze sind noch relativ jung. Die Krautschicht ist nicht überall walddtypisch und zeigt noch Arten der Röhrichte und Nasswiesen. Dennoch sind ausreichend Arten kartiert worden, die eine Zuordnung zu 91E0 rechtfertigen. Abschnittsweise sind am Ufer Kopfweiden gepflanzt worden, die regelmäßig geschneitelt werden. Das Wasser ist klar, die Sohle überwiegend sandig. Nach Norden nimmt die Fließgeschwindigkeit ab. Hier wird die Sohle von viel Faulschlamm überlagert. Eine submers aquatische Vegetation ist aufgrund der starken Beschattung nicht ausgebildet. Renaturierungsmaßnahmen, wie im nördlich gelegenen Abschnitt sind in diesem Bereich nicht in dem großen Umfang umgesetzt worden. Dennoch weist der Bachlauf z. T. einen geschwungenen Verlauf und naturnahe Strukturen wie Prall- und Gleithangausbildung auf. Am Beginn der Waldpassage zeigt sich, dass die Ufersicherungen aus Bongossi ihre Funktionalität verloren haben und das Gewässer sich durch Seitenerosion verbreitert hat und die ehemaligen Ufersicherungen umfließt und so strukturreichere Ufer ausgebildet sind.

Vorkommen an Biototypen

1	TF	Typ	HF	F.Anteil
2	BTYP	Biototyp		- gesetzl. Grundl.
3	Zusatz	Zusatz zum Biototypen		
4	LRT	Lebensraumtyp		
1	1		Ja	80 %
2	FBM	Bach, naturnah mit Beeinträchtigungen/Verbauungen (2000)		
3	I4	Lauf weitgehend naturnah oder naturnah ausgebaut (I4)		
4	kein LRT	kein Lebensraumtyp nach FFH-Richtlinie		
1	3			20 %
2	NUZ	Sonstige feuchte Staudensäume (2000)		
4	kein LRT	kein Lebensraumtyp nach FFH-Richtlinie		

Räumliche Lage

Lagebeschreibung	Südlich der Straße Moorlage bis an die südliche Grenze der DGK	Hochwert (Y)	5920327
Nachbarnutzung/en	Grünland, Wohnen	Naturraum	Marmstorfer Flottsandplatte (640.01)
Rechtswert (X)	565085	Gemarkung	Sinstorf (719)
Bezirk	Harburg		
Stadtteil (OT-Nr.)	Sinstorf (708)		

Erhebungsbogen

B

Projekt	Biotopkartierung Hamburg	Interne Nr.	106512
		DK5 DK5-GK	6420 6422
		DK5 - Name	Marmstorf
Handlungsbedarf	Nein	Biotop-Nr. alt	202 38
Bearbeitung	ROG	Kartierung	28.07.2016
Räumliche Abbildung	Linie	Fläche / Länge [m²/m]	745,192
Anzahl Abschnitte	1	Breite (lineare Abb.) [m]	4

Räumliche Lage

Digitaler Grünplan x **Hafengesamtgebiet** **Ramsargebiet** **EG-Vogelschutzgeb.**

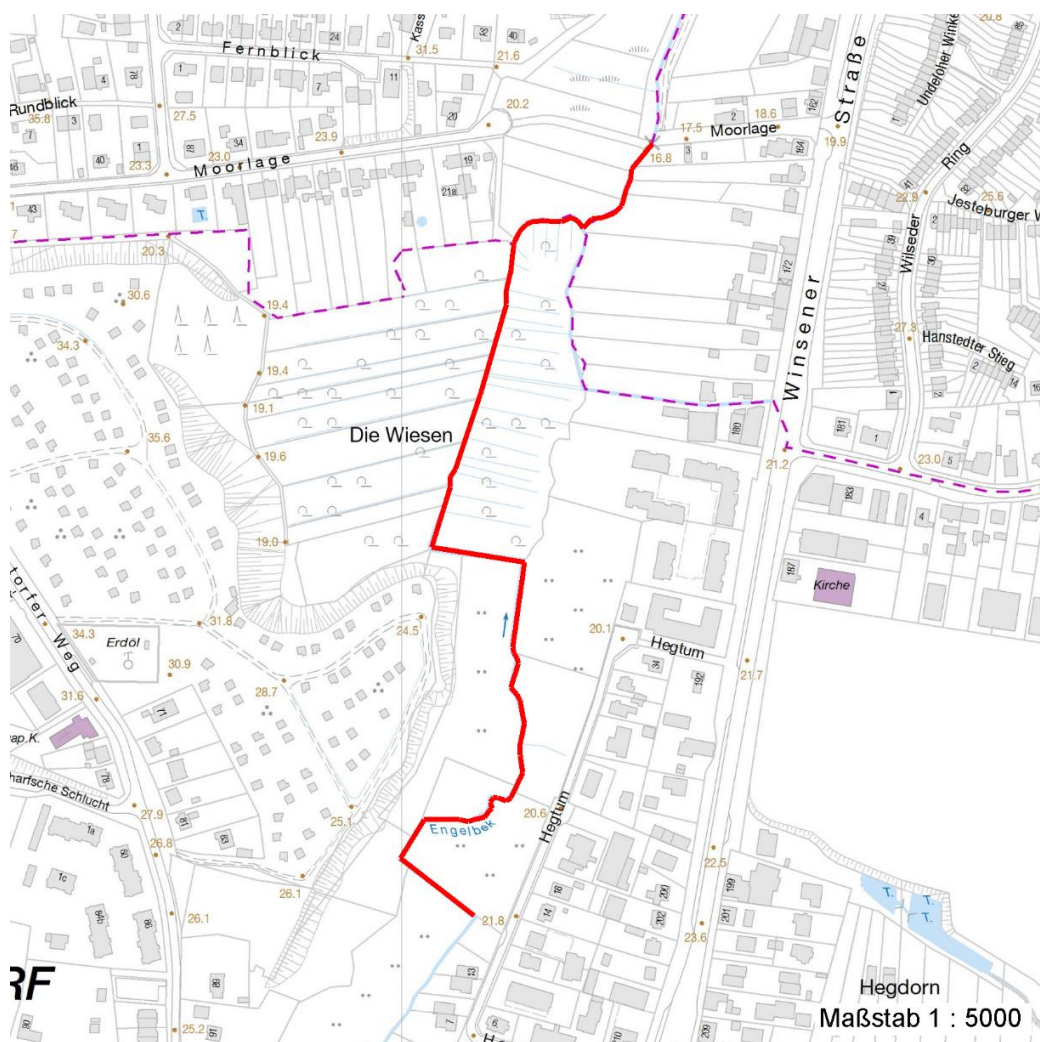
Ausgleichsflächen x **Biosphärenreservat** **Nationalpark**

NSG / ND / LSG LSG Marmstorfer Flottsandplatte [HH-2021 / Anteil: 100%]

FFH-GEBIET

Wasserschutzgebiet

Karte



Weitere Erhebungsbögen

Interne Nr.	Interne Nr. Zuordnung	DK5	Biotop-Nr.	Kartierung	Zuordnung	DK5 (GK)	Biotop-Nr. (alt)
106512	25494	6420	202	15.07.1982	K	6422	38
106512	25473	6420	202	15.07.1999	K	6422	38
106512	25472	6420	202	03.07.2007	K	6422	38

Zuordnung: N = nachfolgende Kartierung, K = weitere Kartierungen (zeitlich vorher oder nachher)

Erhebungsbogen

B

Projekt	Biotopkartierung Hamburg	Interne Nr.	106512
		DK5 DK5-GK	6420 6422
		DK5 - Name	Marmstorf
Handlungsbedarf	Nein	Biotop-Nr. alt	202 38
Bearbeitung	ROG	Kartierung	28.07.2016
Räumliche Abbildung	Linie	Fläche / Länge [m²/m]	745,192
Anzahl Abschnitte	1	Breite (lineare Abb.) [m]	4

Foto

Interne Nr.	Index	Dateiname	Aufnahmerichtung
58564	0	6420_202_280716_1.JPG	
58565	0	6420_202_280716_2.JPG	
58566	0	6420_202_280716_3.JPG	
58567	0	6420_202_280716_4.JPG	
58568	0	6420_202_280716_5.JPG	

Weitere Angaben

Merkmal	Wert
Auswertung	
Gefährdung/ Einflüsse	Eutrophierung Ufertrittschäden durch Weidevieh
Wertgesichtspunkte	Alter, gut entwickelter Biotop Ökologisch positive Entwicklungstendenz
Bedeutung für Tiergruppe	Libellen
Maßnahmen	Wassergebundene Insekten 1.22 - Entwicklung der Artenvielfalt Entfernung des restlichen Uferverbaus Abzäunung des Grünlandflächen

Foto

Fotodatei	6420_202_280716_1.JPG	Fotodatei	6420_202_280716_2.JPG
Bildbeschreibung	k.A.	Bildbeschreibung	k.A.
Aufnahmerichtung		Aufnahmerichtung	



Erhebungsbogen

B

Projekt	Biotopkartierung Hamburg	Interne Nr.	106512
		DK5 DK5-GK	6420 6422
		DK5 - Name	Marmstorf
Handlungsbedarf	Nein	Biotop-Nr. alt	202 38
Bearbeitung	ROG	Kartierung	28.07.2016
Räumliche Abbildung	Linie	Fläche / Länge [m²/m]	745,192
Anzahl Abschnitte	1	Breite (lineare Abb.) [m]	4

Foto

Fotodatei 6420_202_280716_3.JPG
Bildbeschreibung k.A.
Aufnahmerichtung

Fotodatei 6420_202_280716_4.JPG
Bildbeschreibung k.A.
Aufnahmerichtung



Teilflächenbeschreibung

Teilflächentyp		Teilflächen-Nr.	1
Biotoptyp	Bach, naturnah mit Beeinträchtigungen/Verbauungen (2000)	Biotoptyp	FBM
- Zusatz	Lauf weitgehend naturnah oder naturnah ausgebaut (14)	- gesetzl. Grundl.	
FFH-LRT	kein Lebensraumtyp nach FFH-Richtlinie	FFH-LRT	kein LRT
Beschreibung		Entw.potential LRT	
		Hauptfläche	Ja
		Flächenanteil	80 %
		FFH-Unters.Fläche	Nein
		Saatgutfläche	Nein

Erhebungsbogen

B

Projekt	Biotopkartierung Hamburg	Interne Nr.	106512
		DK5 DK5-GK	6420 6422
Handlungsbedarf	Nein	DK5 - Name	Marmstorf
Bearbeitung	ROG	Biotop-Nr. alt	202 38
Räumliche Abbildung	Linie	Kartierung	28.07.2016
Anzahl Abschnitte	1	Fläche / Länge [m²/m]	745,192
		Breite (lineare Abb.) [m]	4

Weitere Angaben

Merkmal	Wert
Boden	
Feuchte	8 - naß
Stickstoffgehalt	7 - stickstoffreich
Gebietszuordnung	
Gebietsbezeichnung	Engelbek
Gewässer	
Böschungshöhe	0.30 m
Gewässertiefe	0.20 m
Länge	750.00 m
Breite	1.50 m
Wasserführung	w - wechselnde Wasserstände
Strömung	rt - ruhig fließend mit Turbulenzen
Trübung	k - klar, keine Trübung
Färbung	keine
Geruch	geruchlos
Standort, Relief	
Relief	Uferböschung
Böschungsneigung	flach - 1:2 bis 1:3
Neigung - Gelände	N2 - schwach geneigt (3,5-9 %)
Ausrichtung	V - Verschiedene
Belichtung	6 - halbsonnig bis halbschattig
Luft	keine Besonderheiten
Veg. - Deckg./Ant.	
Gesamt	70 %
1. Baumschicht	50 %
Strauchschicht	10 %
1. Krautschicht	20 %

Zeigerwerte der Pflanzenartenliste (Auswertung)

Standort	Belichtung	halbsonnig	7,1
Boden	Feuchte	zeitweise wasserüberstaut	10
	Stickstoff (N)	mäßig stickstoffarm bis stickstoffreich	6
	Reaktion	neutral	7,1
Vegetation	Mahdverträglichkeit	nicht völlig schnittunverträglich aber sehr schnittempfindlich	2
Zeigerwerte	Futterwert	fast wertloses Futter	1
	Wechselfeuchteanzeiger		0
	Giftpflanzen		0
	Überschw.anzeiger		0

Pflanzenartenliste

Gruppe / Pflanzenart															Rote Liste			
	MS	M	W	Vs	St	PA	Ph	Sz	VS	V	G	cf	§	HH	ND	SH	D	
Tracheobionta (Gefäßpflanzen)																		
Berula erecta (Aufrechte Berle)	7	w																
Veronica beccabunga (Bachbungen-Ehrenpreis)	7	l																

Erhebungsbogen

B

Projekt	Biotopkartierung Hamburg	Interne Nr.	106512
		DK5 DK5-GK	6420 6422
		DK5 - Name	Marmstorf
Handlungsbedarf	Nein	Biotop-Nr. alt	202 38
Bearbeitung	ROG	Kartierung	28.07.2016
Räumliche Abbildung	Linie	Fläche / Länge [m²/m]	745,192
Anzahl Abschnitte	1	Breite (lineare Abb.) [m]	4

Pflanzenartenliste

Gruppe / Pflanzenart	MS	M	W	Vs	St	PA	Ph	Sz	VS	V	G	cf	§	Rote Liste			
														HH	ND	SH	D
Anzahl Rote Liste Arten																	
Anzahl Arten														2			

MS: Mengensystem; M: Mengenangabe, W: Bewertung der Art (FFH-Monitoring), Vs: Vegetationsschicht, St: Status, PA: Autor Phänologie; Ph: Phänologie, Sz: Soziabilität, VS: Vitalitätssystem; V: Vitalität, G: Geschlecht, cf: unsichere Bestimmung, §: Schutz nach BNatSchG, HH: Rote Liste Hamburg, Nds: Rote Liste Niedersachsen, SH: Rote Liste Schleswig-Holstein, D: Rote Liste Deutschland

Teilflächenbeschreibung

Teilflächentyp		Teilflächen-Nr.	3
Biotoptyp	Sonstige feuchte Sta udensäume (2000)	Biotoptyp	NUZ
- Zusatz		- gesetzl. Grundl.	
FFH-LRT	kein Lebensraumtyp nach FFH-Richtlinie	FFH-LRT	kein LRT
Beschreibung		Entw.potential LRT	
		Hauptfläche	
		Flächenanteil	20 %
		FFH-Unters.Fläche	Nein
		Saatgutfläche	Nein

Weitere Angaben

Merkmal	Wert
Boden	
Feuchte	11 - flaches Gewässer
Stickstoffgehalt	7 - stickstoffreich
Standort, Relief	
Relief	Gewässer
Belichtung	6 - halbsonnig bis halbschattig
Luft	keine Besonderheiten
Veg. - Deckg./Ant.	
Gesamt	100 %
1. Krautschicht	100 %

Zeigerwerte der Pflanzenartenliste (Auswertung)

Standort	Belichtung	halbsonnig	7,2
Boden	Feuchte	feucht	7,1
	Stickstoff (N)	stickstoffreich	6,8
	Reaktion	neutral	7
Vegetation	Mahdverträglichkeit	mäßig bis gut schnittverträglich (erster Schnitt nicht vor Mitte Juni)	5,7
Zeigerwerte	Futterwert	mäßige Futterqualität	4,1
	Wechselfeuchteanzeiger		6
	Giftpflanzen		2
	Überschw.anzeiger		3

Erhebungsbogen

B

Projekt	Biotopkartierung Hamburg		Interne Nr.	106512	
			DK5 DK5-GK	6420	6422
Handlungsbedarf	Nein		DK5 - Name	Marmstorf	
Bearbeitung	ROG	Kopie	Biotop-Nr. alt	202	38
Räumliche Abbildung	Linie	Ja	Kartierung	28.07.2016	
Anzahl Abschnitte	1		Fläche / Länge [m²/m]	745,192	
			Breite (lineare Abb.) [m]	4	

Pflanzenartenliste

Gruppe / Pflanzenart	MS	M	W	Vs	St	PA	Ph	Sz	VS	V	G	cf	§	Rote Liste			
														HH	ND	SH	D
Tracheobionta (Gefäßpflanzen)																	
Aegopodium podagraria (Giersch)	7	w															
Agrostis stolonifera agg. (Artengruppe Ausläufer-Straußgras)	7	h															
Alopecurus pratensis (Wiesen-Fuchsschwanz)	7	h															
Calystegia sepium agg. (Artengruppe Zaun-Winde)	7	h															
Cardamine amara (Bitteres Schaumkraut)	7	w											V		V		
Carex acutiformis (Sumpf-Segge)	7	w															
Cirsium oleraceum (Kohl-Kratzdistel)	7	w															
Dactylis glomerata agg. (Artengruppe Wiesen-Knäuelgras)	7	h															
Filipendula ulmaria (Mädesüß)	7	h															
Glechoma hederacea (Gundermann)	7	w															
Glyceria maxima (Wasser-Schwaden)	7	h															
Heracleum mantegazzianum (Riesen-Bärenklau)	7	w															
Holcus lanatus (Wolliges Honiggras)	7	w															
Impatiens glandulifera (Drüsiges Springkraut)	7	w															
Iris pseudacorus (Gelbe Schwertlilie)	7	w											b				
Juncus effusus (Flutter-Binse)	7	w															
Myosotis scorpioides agg. (Artengruppe Sumpf-vergissmeinnicht)	7	h													V		
Phalaris arundinacea (Rohr-Glanzgras)	7	h															
Ranunculus repens (Kriechender Hahnenfuß)	7	h															
Urtica dioica (Große Brennnessel)	7	h															
Valeriana officinalis agg. (Artengruppe Echter Baldrian)	7	w															
Vicia cracca agg. (Artengruppe Vogel-Wicke)	7	w															
Anzahl Rote Liste Arten													1	2			
Anzahl Arten													22				

MS: Mengensystem; M: Mengenangabe, W: Bewertung der Art (FFH-Monitoring), Vs: Vegetationsschicht, St: Status, PA: Autor Phänologie; Ph: Phänologie, Sz: Soziabilität, VS: Vitalitätssystem; V: Vitalität, G: Geschlecht, cf: unsichere Bestimmung, §: Schutz nach BNatSchG, HH: Rote Liste Hamburg, Nds: Rote Liste Niedersachsen, SH: Rote Liste Schleswig-Holstein, D: Rote Liste Deutschland