

# Erhebungsbogen

**B**

<b>Projekt</b>	Biotopkartierung Hamburg	<b>Interne Nr.</b>	106344
		<b>DK5   DK5-GK</b>	<b>6420</b> 6422
		<b>DK5 - Name</b>	Marmstorf
<b>Handlungsbedarf</b>	Nein	<b>Biotop-Nr.   alt</b>	<b>19</b> 9
<b>Bearbeitung</b>	ROG	<b>Kartierung</b>	29.07.2016
<b>Räumliche Abbildung</b>	Fläche	<b>Fläche / Länge [m<sup>2</sup>/m]</b>	8726,9268
<b>Anzahl Abschnitte</b>	1	<b>Breite (lineare Abb.) [m]</b>	

**Gesetzlicher Schutz**    **\_ kein gesetzl. Schutz** **kein gesetzlich geschütztes Biotop**    **Schutz nur teilweise**    **Nein**

<b>Gesamtbewertung</b>	6	Wertvoll
– <b>Alter</b>	7	Biotop hohen Alters, 100 bis 200 Jahre
– <b>Belastungsgrad</b>	6	Flächenhaft geringe oder örtlich stärkere oder Vorbelastung mit deutlichem Einfluß
– <b>Ökolog. Funktion</b>	6	Hohe Bedeutung in einem Biotopkomplex, für den lokalen Biotopverbund oder als Puffer
– <b>Seltenheit</b>	6	Seltener Biotoptyp, ohne seltene oder bedrohte Pflges., ungesättigtes Artenspektrum, reliktsche RL-Arten

## Bestandsbeschreibung

Kleingartenbrache zwischen "Am Frankenberg" und Engelbek mit heterogenem Baumbestand aus alten Obstbäumen und mächtigen Nadelgehölzen, Linden, Buchen, Birken und Vogelbeere. Im südlichen, höher gelegenen Bereich eher Waldcharakter mit mächtigen Eichen mit BHD bis zu 90 cm. In Teilbereichen sehr dichte Strauchschicht aus Brommbeere, Flieder, Hasel und Holunder dicht zugewunden mit Hopfen. Nur noch kleinflächig bestehen offene Gras- und Staudenfluren. Zwischen dem höher und dem niedriger gelegenen Teilbereichen gepflanzte Buchenreihe.

## Vorkommen an Biotoptypen

1	TF	Typ	HF	F.Anteil
2	BTYP	Biotoptyp		- gesetzl. Grundl.
3	Zusatz	Zusatz zum Biotoptypen		
4	LRT	Lebensraumtyp		
1	1		Ja	100 %
2	HGZ	Sonstiges Kleingehölz (2000)		
3	3	starkes Baumholz, Brusthöhendurchmesser 50 - < 70 cm (3)		

## Räumliche Lage

<b>Lagebeschreibung</b>	Zwischen Am Frankenberg und Engelbek		
<b>Nachbarnutzung/en</b>	Wohnbebauung und Parkfläche		
<b>Rechtswert (X)</b>	565030	<b>Hochwert (Y)</b>	5921418
<b>Bezirk</b>	Harburg	<b>Naturraum</b>	Marmstorfer Flottsandplatte (640.01)
<b>Stadtteil (OT-Nr.)</b>	Wilstorf (705)	<b>Gemarkung</b>	Wilstorf (722)
<b>Digitaler Grünplan</b>	<input checked="" type="checkbox"/> <b>Hafengesamtgebiet</b>	<input type="checkbox"/> <b>Ramsargebiet</b>	<input type="checkbox"/> <b>EG-Vogelschutzgeb.</b>
<b>Ausgleichsflächen</b>	<input type="checkbox"/> <b>Biosphärenreservat</b>	<input type="checkbox"/> <b>Nationalpark</b>	<input type="checkbox"/>
<b>NSG / ND / LSG</b>	LSG Marmstorfer Flottsandplatte [ HH-2021 / Anteil: 100% ]		
<b>FFH-GEBIET</b>			
<b>Wasserschutzgebiet</b>			

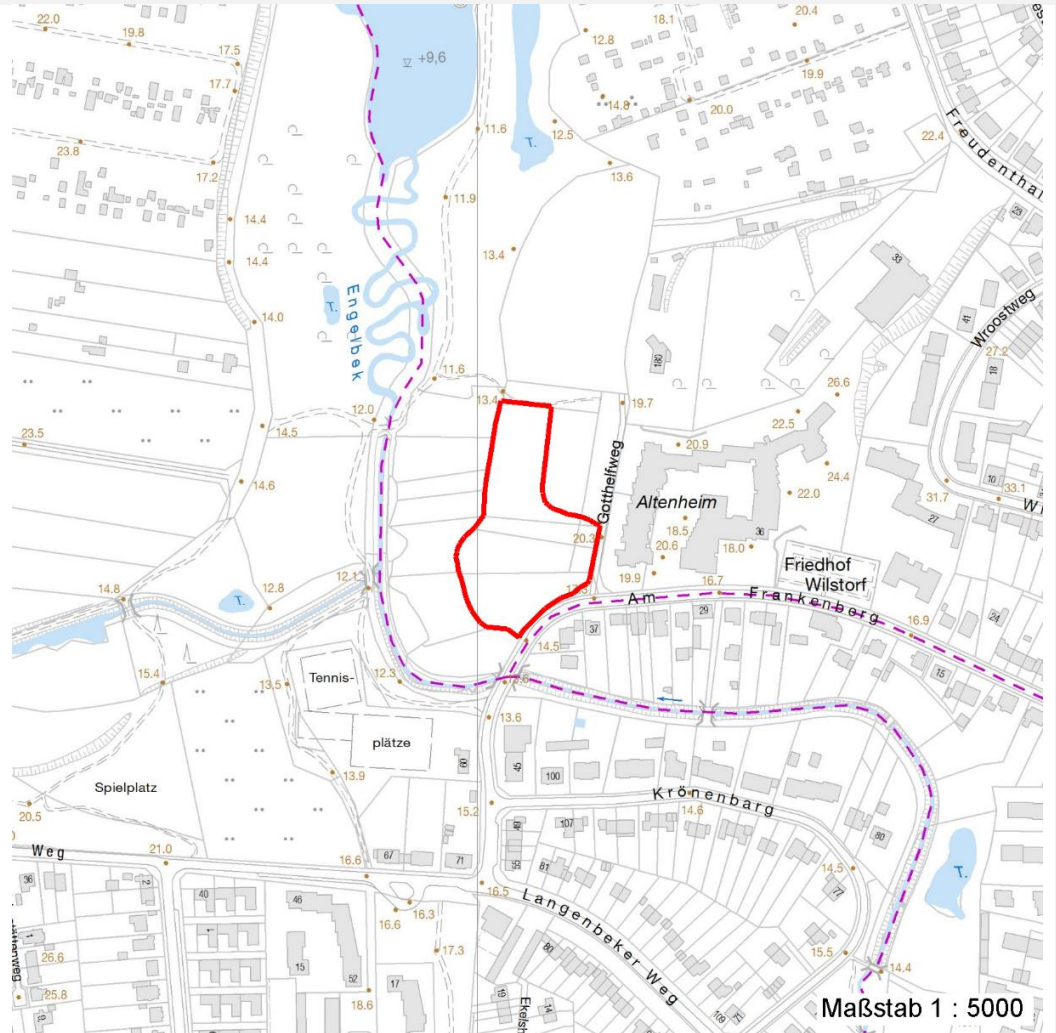
# Erhebungsbogen

**B**

<b>Projekt</b>	Biotopkartierung Hamburg	<b>Interne Nr.</b>	106344
		<b>DK5   DK5-GK</b>	<b>6420</b> 6422
		<b>DK5 - Name</b>	Marmstorf
<b>Handlungsbedarf</b>	Nein	<b>Biotop-Nr.   alt</b>	<b>19</b> 9
<b>Bearbeitung</b>	ROG	<b>Kartierung</b>	29.07.2016
<b>Räumliche Abbildung</b>	Fläche	<b>Fläche / Länge [m<sup>2</sup>/m]</b>	8726,9268
<b>Anzahl Abschnitte</b>	1	<b>Breite (lineare Abb.) [m]</b>	

## Räumliche Lage

### Karte



## Weitere Erhebungsbögen

Interne Nr.	Interne Nr. Zuordnung	DK5	Biotop-Nr.	Kartierung	Zuordnung	DK5 (GK)	Biotop-Nr. (alt)
106344	25165	6420	19	15.06.1982	K	6422	9
106344	25324	6420	19	15.07.1999	K	6422	9
106344	25325	6420	19	16.07.2007	K	6422	9
106344	110685	6420	19	05.07.2018	K	6422	9
106344	25325	6420	19	16.07.2007	>	6422	9

Zuordnung: N = nachfolgende Kartierung, K = weitere Kartierungen (zeitlich vorher oder nachher)

## Foto

Interne Nr.	Index	Dateiname	Aufnahmerichtung
58236	0	6420_19_290716_1.JPG	
58237	0	6420_19_290716_2.JPG	
58238	0	6420_19_290716_3.JPG	
58239	0	6420_19_290716_7.JPG	

24.09.2022

# Erhebungsbogen

**B**

<b>Projekt</b>	Biotopkartierung Hamburg	<b>Interne Nr.</b>	106344
		<b>DK5   DK5-GK</b>	<b>6420</b> 6422
<b>Handlungsbedarf</b>	Nein	<b>DK5 - Name</b>	Marmstorf
<b>Bearbeitung</b>	ROG	<b>Biotop-Nr.   alt</b>	<b>19</b> 9
<b>Räumliche Abbildung</b>	Fläche	<b>Kartierung</b>	29.07.2016
<b>Anzahl Abschnitte</b>	1	<b>Fläche / Länge [m<sup>2</sup>/m]</b>	8726,9268
		<b>Breite (lineare Abb.) [m]</b>	

## Foto

Interne Nr.	Index	Dateiname	Aufnahmerichtung
58240	0	6420_19_290716_5.JPG	
58241	0	6420_19_290716_6.JPG	
58242	0	6420_19_290716_4.JPG	

## Weitere Angaben

Merkmal	Wert
<b>Auswertung</b>	
Gefährdung/ Einflüsse	Bebauung
Wertgesichtspunkte	Entwicklungspotenzial Strukturvielfalt Teil eines größeren Biotopkomplexes
Bedeutung für Tiergruppe	Vögel
Maßnahmen	1.1 - Sukzession ungestört ablaufen lassen

## Foto

<b>Fotodatei</b>	6420_19_290716_1.JPG	<b>Fotodatei</b>	6420_19_290716_2.JPG
<b>Bildbeschreibung</b>	k.A.	<b>Bildbeschreibung</b>	k.A.
<b>Aufnahmerichtung</b>		<b>Aufnahmerichtung</b>	



# Erhebungsbogen

**B**

<b>Projekt</b>	Biotopkartierung Hamburg	<b>Interne Nr.</b>	106344
<b>Handlungsbedarf</b>	Nein	<b>DK5   DK5-GK</b>	<b>6420</b> 6422
<b>Bearbeitung</b>	ROG	<b>DK5 - Name</b>	Marmstorf
<b>Räumliche Abbildung</b>	Fläche	<b>Biotop-Nr.   alt</b>	<b>19</b> 9
<b>Anzahl Abschnitte</b>	1	<b>Kartierung</b>	29.07.2016
		<b>Fläche / Länge [m<sup>2</sup>/m]</b>	8726,9268
		<b>Breite (lineare Abb.) [m]</b>	

## Foto

<b>Fotodatei</b>	6420_19_290716_3.JPG	<b>Fotodatei</b>	6420_19_290716_4.JPG
<b>Bildbeschreibung</b>	k.A.	<b>Bildbeschreibung</b>	k.A.
<b>Aufnahmerichtung</b>		<b>Aufnahmerichtung</b>	



## Teilflächenbeschreibung

<b>Teilflächentyp</b>		<b>Teilflächen-Nr.</b>	1
<b>Biototyp</b>	Sonstiges Kleingehölz (2000)	<b>Biototyp</b>	HGZ
- <b>Zusatz</b>	starkes Baumholz, Brusthöhendurchmesser 50 - < 70 cm (3)	- <b>gesetzl. Grundl.</b>	
<b>FFH-LRT Beschreibung</b>		<b>FFH-LRT Entw.potential LRT</b>	
		<b>Hauptfläche</b>	Ja
		<b>Flächenanteil</b>	100 %
		<b>FFH-Unters.Fläche</b>	Nein
		<b>Saatgutfläche</b>	Nein

# Erhebungsbogen

**B**

<b>Projekt</b>	Biotopkartierung Hamburg		<b>Interne Nr.</b>	106344	
			<b>DK5   DK5-GK</b>	<b>6420</b>	6422
<b>Handlungsbedarf</b>	Nein		<b>DK5 - Name</b>	Marmstorf	
<b>Bearbeitung</b>	ROG	<b>Kopie</b>	Ja	<b>Biotop-Nr.   alt</b>	19 9
<b>Räumliche Abbildung</b>	Fläche			<b>Kartierung</b>	29.07.2016
<b>Anzahl Abschnitte</b>	1			<b>Fläche / Länge [m<sup>2</sup>/m]</b>	8726,9268
				<b>Breite (lineare Abb.) [m]</b>	

## Weitere Angaben

Merkmal	Wert
<b>Boden</b>	
Feuchte	6 - mäßig feucht und wechselfeucht
Stickstoffgehalt	6 - mäßig stickstoffarm bis stickstoffreich
<b>Standort, Relief</b>	
Neigung - Gelände	N1 - sehr schwach geneigt (2-3,5%)
Ausrichtung	FL - flach, keine Exposition
Belichtung	6 - halbsonnig bis halbschattig
Luft	keine Besonderheiten
Zusätze - Btyp	wx - erheblicher Fremdholzanteil
<b>Veg. - Deckg./Ant.</b>	
Gesamt	100 %
1. Baumschicht	70 %
Strauchschicht	50 %
1. Krautschicht	60 %
<b>Veg. - Höhe</b>	
Gesamt, durchschn.	25.00 m

## Zeigerwerte der Pflanzenartenliste (Auswertung)

<b>Standort</b>	<b>Belichtung</b>	halbsonnig bis halbschattig	6
<b>Boden</b>	<b>Feuchte</b>	mäßig feucht und wechselfeucht	6,1
	<b>Stickstoff (N)</b>	mäßig stickstoffarm bis stickstoffreich	6,5
	<b>Reaktion</b>	schwach sauer	6,2
<b>Vegetation</b>	<b>Mahdverträglichkeit</b>	mäßig schnittverträglich (erster Schnitt nicht vor 1. Juli)	5
<b>Zeigerwerte</b>	<b>Futterwert</b>	geringwertiges Futter	3
	<b>Wechselfeuchteanzeiger</b>		4
	<b>Giftpflanzen</b>		1
	<b>Überschw.anzeiger</b>		2

## Pflanzenartenliste

Gruppe / Pflanzenart	MS	M	W	Vs	St	PA	Ph	Sz	VS	V	G	cf	§	Rote Liste			
														HH	ND	SH	D
<b>Tracheobionta (Gefäßpflanzen)</b>																	
Aegopodium podagraria (Giersch)	7	h															
Artemisia vulgaris (Gewöhnlicher Beifuß)	7	w															
Betula pendula (Hänge-Birke)	7	w															
Calystegia sepium (Zaun-Winde)	7	w															
Cirsium arvense (Acker-Kratzdistel)	7	w															
Corylus avellana (Haselnuss)	7	h															
Dactylis glomerata agg. (Artengruppe Wiesen-Knäuelgras)	7	h															
Deschampsia cespitosa (Rasen-Schmiele)	7	w															
Dryopteris filix-mas (Gewöhnlicher Wurmfarne)	7	w															
Elymus repens (Gewöhnliche Quecke)	7	w															
Fagus sylvatica (Rotbuche)	7	w															
Fraxinus excelsior (Gewöhnliche Esche)	7	w															
Galeopsis tetrahit (Gewöhnlicher Hohlzahn)	7	w															

# Erhebungsbogen

**B**

<b>Projekt</b>	Biotopkartierung Hamburg		<b>Interne Nr.</b>	106344	
			<b>DK5   DK5-GK</b>	<b>6420</b>	6422
<b>Handlungsbedarf</b>	Nein		<b>DK5 - Name</b>	Marmstorf	
<b>Bearbeitung</b>	ROG	<b>Kopie</b>	<b>Biotop-Nr.   alt</b>	<b>19</b>	9
<b>Räumliche Abbildung</b>	Fläche	Ja	<b>Kartierung</b>	29.07.2016	
<b>Anzahl Abschnitte</b>	1		<b>Fläche / Länge [m<sup>2</sup>/m]</b>	8726,9268	
			<b>Breite (lineare Abb.) [m]</b>		

## Pflanzenartenliste

Gruppe / Pflanzenart	MS	M	W	Vs	St	PA	Ph	Sz	VS	V	G	cf	§	Rote Liste				
														HH	ND	SH	D	
Geum urbanum (Echte Nelkenwurz)	7	w																
Glechoma hederacea (Gundermann)	7	h																
Holcus lanatus (Wolliges Honiggras)	7	w																
Humulus lupulus (Hopfen)	7	h																
Hypericum perforatum (Echtes Johanniskraut)	7	w																
Impatiens parviflora (Kleinblütiges Springkraut)	7	h																
Larix decidua (Europäische Lärche)	7	w																
Malus domestica (Kultur-Apfel)	7	w																
Phalaris arundinacea (Rohr-Glanzgras)	7	w																
Picea abies (Gemeine Fichte)	7	z																
Pinus sylvestris (Wald-Kiefer)	7	w																
Plantago lanceolata (Spitz-Wegerich)	7	w																
Poa annua (Einjähriges Rispengras)	7	w																
Poa trivialis (Gewöhnliches Rispengras)	7	h																
Populus tremula (Zitter-Pappel)	7	l																
Populus x canadensis (Hybrid-Pappel)	7	w																
Prunus cerasus (Sauer-Kirsche)	7	w																
Prunus domestica (Kultur-Pflaume)	7	z																
Prunus padus (Echte Traubenkirsche)	7	h																
Pteridium aquilinum (Adlerfarn)	7	h																
Pyrus communis agg. (Artengruppe Birne)	7	w																
Quercus robur (Stiel-Eiche)	7	h																
Rubus fruticosus agg. (Artengruppe Echte Brombeere)	7	h																
Rubus idaeus (Himbeere)	7	h																
Stachys sylvatica (Wald-Ziest)	7	h																
Stellaria holostea (Große Sternmiere)	7	w																
Urtica dioica (Große Brennnessel)	7	h																
Viburnum opulus (Gewöhnlicher Schneeball)	7	w																
<b>Anzahl Rote Liste Arten</b>																		
<b>Anzahl Arten</b>																	41	

MS: Mengensystem; M: Mengenangabe, W: Bewertung der Art (FFH-Monitoring), Vs: Vegetationsschicht, St: Status, PA: Autor Phänologie; Ph: Phänologie, Sz: Soziabilität, VS: Vitalitätssystem; V: Vitalität, G: Geschlecht, cf: unsichere Bestimmung, §: Schutz nach BNatSchG, HH: Rote Liste Hamburg, Nds: Rote Liste Niedersachsen, SH: Rote Liste Schleswig-Holstein, D: Rote Liste Deutschland