

Erhebungsbogen

B

Projekt	Biotopkartierung Hamburg	Interne Nr.	106343
		DK5 DK5-GK	6420 6422
		DK5 - Name	Marmstorf
Handlungsbedarf	Nein	Biotop-Nr. alt	17 5
Bearbeitung	ROG	Kartierung	29.07.2016
Räumliche Abbildung	Fläche	Fläche / Länge [m²/m]	2369,0578
Anzahl Abschnitte	1	Breite (lineare Abb.) [m]	

Gesetzlicher Schutz	§ 30 (2) 1.1 Natürliche oder naturnahe Fließgewässer	Schutz nur teilweise	Nein
----------------------------	---	-----------------------------	-------------

Gesamtbewertung	6 Wertvoll
– Alter	6 Biotop mittleren Alters, 50 bis 100 Jahre
– Belastungsgrad	6 Flächenhaft geringe oder örtlich stärkere oder Vorbelastung mit deutlichem Einfluß
– Ökolog. Funktion	7 Sehr hohe Bedeutung in einem Biotopkomplex, für den lokalen Biotopverbund oder als Puffer
– Seltenheit	6 Seltener Biotoptyp, ohne seltene oder bedrohte Pflges., ungesättigtes Artenspektrum, reliktsche RL-Arten

Bestandsbeschreibung

In der Kartierung von 2007 wird dieser Bereich als "Naturnah entwickelter verbauter 5 m breiter Bachabschnitt der Engelbek" beschrieben. Ob der Bereich wirklich der Engelbek zugehörig ist oder eher dem angrenzenden See ist nicht sicher. Es ist jedoch ein naturnahes Gewässer mit Stillgewässercharakter mit üppiger Ufervegetation und ausgeprägter aquatischer Vegetation, sodass der Schutz nach §30 BNatSchG gerechtfertigt ist.

Vorkommen an Biotoptypen

1	TF	Typ	HF	F.Anteil
2	BTYP	Biotoptyp		- gesetzl. Grundl.
3	Zusatz	Zusatz zum Biotoptypen		
4	LRT	Lebensraumtyp		
1	1		Ja	60 %
2	FBT	Bach-Altarm (2000)		
3	I3	Laufstreckenweise begradigt (I3)		
4	kein LRT	kein Lebensraumtyp nach FFH-Richtlinie		
1	2			40 %
2	NUZ	Sonstige feuchte Staudensäume (2000)		

Räumliche Lage

Lagebeschreibung	Südöstlicher Teil des Harburger Stadtparks		
Nachbarnutzung/en	Erholung		
Rechtswert (X)	565019	Hochwert (Y)	5921881
Bezirk	Harburg	Naturraum	Marmstorfer Flottsandplatte (640.01)
Stadtteil (OT-Nr.)	Wilstorf (705)	Gemarkung	Wilstorf (722)
Digitaler Grünplan	<input checked="" type="checkbox"/> Hafengesamtgebiet	<input type="checkbox"/> Ramsargebiet	<input type="checkbox"/> EG-Vogelschutzgeb.
Ausgleichsflächen	<input type="checkbox"/> Biosphärenreservat	<input type="checkbox"/> Nationalpark	<input type="checkbox"/>
NSG / ND / LSG	LSG Marmstorfer Flottsandplatte [HH-2021 / Anteil: 100%]		
FFH-GEBIET			
Wasserschutzgebiet			

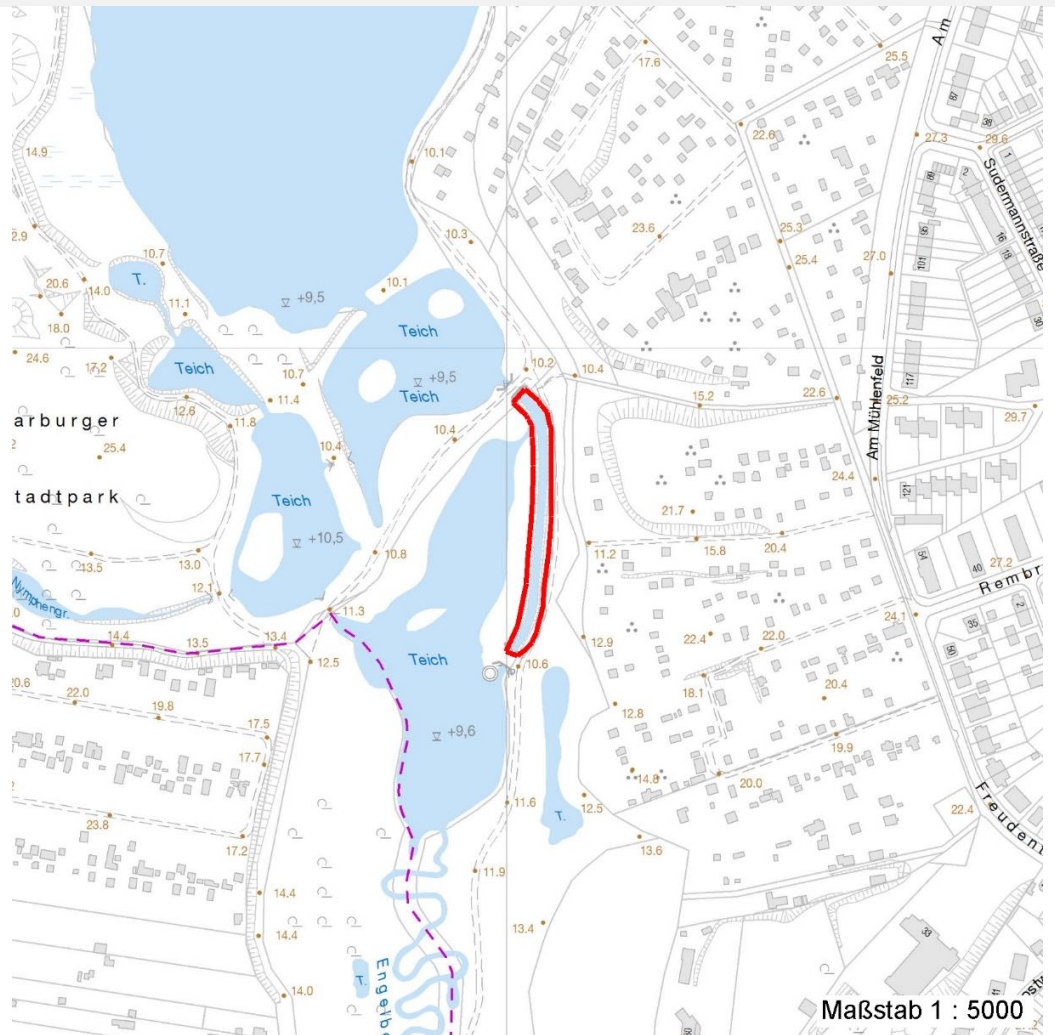
Erhebungsbogen

B

Projekt	Biotopkartierung Hamburg	Interne Nr.	106343
		DK5 DK5-GK	6420 6422
		DK5 - Name	Marmstorf
Handlungsbedarf	Nein	Biotop-Nr. alt	17 5
Bearbeitung	ROG	Kartierung	29.07.2016
Räumliche Abbildung	Fläche	Fläche / Länge [m²/m]	2369,0578
Anzahl Abschnitte	1	Breite (lineare Abb.) [m]	

Räumliche Lage

Karte



Weitere Erhebungsbögen

Interne Nr.	Interne Nr. Zuordnung	DK5	Biotop-Nr.	Kartierung	Zuordnung	DK5 (GK)	Biotop-Nr. (alt)
106343	25435	6420	17	15.06.1982	K	6422	5
106343	25436	6420	17	15.07.1999	K	6422	5
106343	25437	6420	17	16.07.2007	K	6422	5
106343	110684	6420	350	05.07.2018	N		
106343	110695	6420	359	05.07.2018	N		
106343	110700	6420	364	05.07.2018	N		
106343	110743	6420	370	05.07.2018	N		

Zuordnung: N = nachfolgende Kartierung, K = weitere Kartierungen (zeitlich vorher oder nachher)

Foto

Interne Nr.	Index	Dateiname	Aufnahmerichtung
58232	0	6420_17_290716_1.JPG	
58233	0	6420_17_290716_4.JPG	

24.09.2022

Erhebungsbogen

B

Projekt	Biotopkartierung Hamburg		Interne Nr.	106343	
			DK5 DK5-GK	6420	6422
Handlungsbedarf	Nein		DK5 - Name	Marmstorf	
Bearbeitung	ROG	Kopie	Ja	Biotop-Nr. alt	17 5
Räumliche Abbildung	Fläche			Kartierung	29.07.2016
Anzahl Abschnitte	1			Fläche / Länge [m²/m]	2369,0578
				Breite (lineare Abb.) [m]	

Foto

Interne Nr.	Index	Dateiname	Aufnahmerichtung
58234	0	6420_17_290716_3.JPG	
58235	0	6420_17_290716_2.JPG	

Weitere Angaben

Merkmal	Wert
Auswertung	
Gefährdung/ Einflüsse	Starker Erholungsdruck Verlandung
Wertgesichtspunkte	Artenreich Gut entwickelte, biotoptypische Vegetation
zoologisch bedeutsame Strukturen	Kleingewässer
Bedeutung für Tiergruppe	Amphibien Libellen
Maßnahmen	2.23 - Erhaltung des Gewässer
Größe	
Breite	5.00 m

Foto

Fotodatei	6420_17_290716_1.JPG	Fotodatei	6420_17_290716_2.JPG
Bildbeschreibung	k.A.	Bildbeschreibung	k.A.
Aufnahmerichtung		Aufnahmerichtung	



Erhebungsbogen

B

Projekt	Biotopkartierung Hamburg	Interne Nr.	106343
Handlungsbedarf	Nein	DK5 DK5-GK	6420 6422
Bearbeitung	ROG	DK5 - Name	Marmstorf
Räumliche Abbildung	Fläche	Biotop-Nr. alt	17 5
Anzahl Abschnitte	1	Kartierung	29.07.2016
		Fläche / Länge [m²/m]	2369,0578
		Breite (lineare Abb.) [m]	

Foto

Fotodatei	6420_17_290716_3.JPG	Fotodatei	6420_17_290716_4.JPG
Bildbeschreibung	k.A.	Bildbeschreibung	k.A.
Aufnahmerichtung		Aufnahmerichtung	



Teilflächenbeschreibung

Teilflächentyp		Teilflächen-Nr.	1
Biotoptyp	Bach-Altarm (2000)	Biotoptyp	FBT
- Zusatz	Lauf streckenweise begradigt (I3)	- gesetzl. Grundl.	
FFH-LRT	kein Lebensraumtyp nach FFH-Richtlinie	FFH-LRT	kein LRT
Beschreibung		Entw.potential LRT	
		Hauptfläche	Ja
		Flächenanteil	60 %
		FFH-Unters.Fläche	Nein
		Saatgutfläche	Nein

Erhebungsbogen

B

Projekt	Biotopkartierung Hamburg		Interne Nr.	106343	
			DK5 DK5-GK	6420	6422
Handlungsbedarf	Nein		DK5 - Name	Marmstorf	
Bearbeitung	ROG	Kopie	Biotop-Nr. alt	17	5
Räumliche Abbildung	Fläche	Ja	Kartierung	29.07.2016	
Anzahl Abschnitte	1		Fläche / Länge [m²/m]	2369,0578	
			Breite (lineare Abb.) [m]		

Weitere Angaben

Merkmal	Wert
Boden	
Feuchte	9 - sehr naß
Stickstoffgehalt	7 - stickstoffreich
Gebietszuordnung	
Gebietsbezeichnung	Engelbek
Gewässer	
Böschungshöhe	0.80 m
Gewässertiefe	1.00 m
Länge	180.00 m
Breite	5.00 m
Wasserführung	w - wechselnde Wasserstände
Strömung	k - keine Strömung
Trübung	m - mittlere Trübung
Färbung	grau
Geruch	geruchlos
Standort, Relief	
Relief	Böschungsbereich de Grabens
Böschungsneigung	steil - 1:1 bis 1:2
Neigung - Gelände	N0 - nicht geneigt (<2 %)
Ausrichtung	FL - flach, keine Exposition
Belichtung	8 - sonnig
Luft	keine Besonderheiten
Veg. - Deckg./Ant.	
Gesamt	100 %
1. Krautschicht	40 %

Zeigerwerte der Pflanzenartenliste (Auswertung)

Standort	Belichtung	halbsonnig	7,3
Boden	Feuchte	zeitweise wasserüberstaut	10,3
	Stickstoff (N)	stickstoffreich	6,7
	Reaktion	neutral	7,3
Vegetation	Mahdverträglichkeit	mäßig schnittverträglich (erster Schnitt nicht vor 1. Juli)	4,5
Zeigerwerte	Futterwert	geringwertiges Futter	2,9
	Wechselfeuchteanzeiger		2
	Giftpflanzen		1
	Überschw.anzeiger		1

Pflanzenartenliste

Gruppe / Pflanzenart	MS	M	W	Vs	St	PA	Ph	Sz	VS	V	G	cf	§	Rote Liste			
														HH	ND	SH	D
Tracheobionta (Gefäßpflanzen)																	
Ceratophyllum demersum (Rauhes Hornblatt)	7	h												V			
Glyceria maxima (Wasser-Schwaden)	7	h															
Hydrocharis morsus-ranae (Froschbiß)	7	h												V		V	V
Iris pseudacorus (Gelbe Schwertlilie)	7	w												b			

Erhebungsbogen

B

Projekt	Biotopkartierung Hamburg	Interne Nr.	106343
		DK5 DK5-GK	6420 6422
Handlungsbedarf	Nein	DK5 - Name	Marmstorf
Bearbeitung	ROG	Biotop-Nr. alt	17 5
Räumliche Abbildung	Fläche	Kartierung	29.07.2016
Anzahl Abschnitte	1	Fläche / Länge [m²/m]	2369,0578
		Breite (lineare Abb.) [m]	

Pflanzenartenliste

Gruppe / Pflanzenart	MS	M	W	Vs	St	PA	Ph	Sz	VS	V	G	cf	§	Rote Liste				
														HH	ND	SH	D	
Myosotis scorpioides (Sumpf-Vergissmeinnicht)	7	h																V
Nuphar lutea (Gelbe Teichrose)	7	h											b					
Sagittaria sagittifolia (Gewöhnliches Pfeilkraut)	7	h																
Scirpus sylvaticus (Wald-Simse)	7	w																V
Sparganium erectum (Ästiger Igelkolben)	7	h																
Anzahl Rote Liste Arten														2	3	1		
Anzahl Arten														9				

MS: Mengensystem; M: Mengenangabe, W: Bewertung der Art (FFH-Monitoring), Vs: Vegetationsschicht, St: Status, PA: Autor Phänologie; Ph: Phänologie, Sz: Soziabilität, VS: Vitalitätssystem; V: Vitalität, G: Geschlecht, cf: unsichere Bestimmung, §: Schutz nach BNatSchG, HH: Rote Liste Hamburg, Nds: Rote Liste Niedersachsen, SH: Rote Liste Schleswig-Holstein, D: Rote Liste Deutschland

Teilflächenbeschreibung

Teilflächentyp		Teilflächen-Nr.	2
Biotoptyp	Sonstige feuchte Sta udensäume (2000)	Biotoptyp	NUZ
- Zusatz		- gesetzl. Grundl.	
FFH-LRT		FFH-LRT	
Beschreibung		Entw.potential LRT	
		Hauptfläche	
		Flächenanteil	40 %
		FFH-Unters.Fläche	Nein
		Saatgutfläche	Nein

Weitere Angaben

Merkmal	Wert
Boden	
Feuchte	8 - naß
Stickstoffgehalt	7 - stickstoffreich
Standort, Relief	
Neigung - Gelände	N2 - schwach geneigt (3,5-9 %)
Ausrichtung	V - Verschiedene
Belichtung	7 - halbsonnig
Veg. - Deckg./Ant.	
Gesamt	100 %
Strauchschicht	10 %
1. Krautschicht	90 %

Erhebungsbogen

B

Projekt	Biotopkartierung Hamburg		Interne Nr.	106343	
			DK5 DK5-GK	6420	6422
Handlungsbedarf	Nein		DK5 - Name	Marmstorf	
Bearbeitung	ROG	Kopie	Biotop-Nr. alt	17	5
Räumliche Abbildung	Fläche	Ja	Kartierung	29.07.2016	
Anzahl Abschnitte	1		Fläche / Länge [m²/m]	2369,0578	
			Breite (lineare Abb.) [m]		

Zeigerwerte der Pflanzenartenliste (Auswertung)

Standort	Belichtung	halbsonnig	7,4
Boden	Feuchte	naß	7,6
	Stickstoff (N)	sehr stickstoffreich	7,5
	Reaktion	neutral	6,9
Vegetation	Mahdverträglichkeit	schnittempfindlich bis mäßig schnittverträglich	4,2
Zeigerwerte	Futterwert	geringwertiges Futter	2,9
	Wechselfeuchteanzeiger		7
	Giftpflanzen		1
	Überschw.anzeiger		6

Pflanzenartenliste

Gruppe / Pflanzenart	MS	M	W	Vs	St	PA	Ph	Sz	VS	V	G	cf	§	Rote Liste			
														HH	ND	SH	D
Tracheobionta (Gefäßpflanzen)																	
Alnus glutinosa (Schwarz-Erle)	7	w															
Calystegia sepium (Zaun-Winde)	7	h															
Carex acuta (Schlank-Segge)	7	w													V		
Carex paniculata (Rispen-Segge)	7	w															
Cirsium oleraceum (Kohl-Kratzdistel)	7	w															
Cirsium palustre (Sumpf-Kratzdistel)	7	w															
Epilobium ciliatum (Drüsiges Weidenröschen)	7	w															
Epilobium hirsutum (Zottiges Weidenröschen)	7	w															
Festuca arundinacea (Rohr-Schwengel)	7	w															
Filipendula ulmaria (Mädesüß)	7	w															
Fraxinus excelsior (Gewöhnliche Esche)	7	w															
Galium aparine (Kletten-Labkraut)	7	h															
Glyceria maxima (Wasser-Schwaden)	7	h															
Holcus lanatus (Wolliges Honiggras)	7	w															
Impatiens glandulifera (Drüsiges Springkraut)	7	w															
Iris pseudacorus (Gelbe Schwertlilie)	7	w											b				
Juncus effusus (Flatter-Binse)	7	w															
Lathyrus pratensis (Wiesen-Platterbse)	7	w															
Lysimachia vulgaris (Gewöhnlicher Gilbweiderich)	7	w															
Lythrum salicaria (Blut-Weiderich)	7	w															
Mentha aquatica (Wasser-Minze)	7	w															
Myosotis scorpioides (Sumpf-Vergissmeinnicht)	7	h													V		
Phalaris arundinacea (Rohr-Glanzgras)	7	h															
Poa trivialis (Gewöhnliches Rispengras)	7	w															
Ranunculus repens (Kriechender Hahnenfuß)	7	w															
Salix spec. (Weide)	7	w															
Scirpus sylvaticus (Wald-Simse)	7	w													V		
Stachys palustris (Sumpf-Ziest)	7	w															
Symphytum officinale (Echter Beinwell)	7	w															
Urtica dioica (Große Brennessel)	7	h															
Vicia cracca (Vogel-Wicke)	7	w															

Erhebungsbogen

B

Projekt	Biotopkartierung Hamburg		Interne Nr.	106343	
			DK5 DK5-GK	6420	6422
Handlungsbedarf	Nein		DK5 - Name	Marmstorf	
Bearbeitung	ROG	Kopie	Ja	Biotop-Nr. alt	17 5
Räumliche Abbildung	Fläche			Kartierung	29.07.2016
Anzahl Abschnitte	1			Fläche / Länge [m²/m]	2369,0578
				Breite (lineare Abb.) [m]	

Pflanzenartenliste

Gruppe / Pflanzenart	MS	M	W	Vs	St	PA	Ph	Sz	VS	V	G	cf	§	Rote Liste			
														HH	ND	SH	D
Anzahl Rote Liste Arten														3			
Anzahl Arten														31			

MS: Mengensystem; M: Mengenangabe, W: Bewertung der Art (FFH-Monitoring), Vs: Vegetationsschicht, St: Status, PA: Autor Phänologie; Ph: Phänologie, Sz: Soziabilität, VS: Vitalitätssystem; V: Vitalität, G: Geschlecht, cf: unsichere Bestimmung, §: Schutz nach BNatSchG, HH: Rote Liste Hamburg, Nds: Rote Liste Niedersachsen, SH: Rote Liste Schleswig-Holstein, D: Rote Liste Deutschland