

Erhebungsbogen

B

Projekt	Biotopkartierung Hamburg	Interne Nr.	106261
		DK5 DK5-GK	6418 6420
		DK5 - Name	Sinstorf
Handlungsbedarf	Nein	Biotop-Nr. alt	1 1
Bearbeitung	ROG	Kartierung	27.07.2016
Räumliche Abbildung	Fläche	Fläche / Länge [m²/m]	19618,2105
Anzahl Abschnitte	1	Breite (lineare Abb.) [m]	

Gesetzlicher Schutz **kein gesetzl. Schutz** **kein gesetzlich geschütztes Biotop** **Schutz nur teilweise** **Nein**

Gesamtbewertung	6	Wertvoll
– Alter	5	Biotop mittleren Alters, 20 bis 50 Jahre
– Belastungsgrad	5	Flächenhaft mittlere oder örtlich starke Belastung
– Ökolog. Funktion	5	Bedeutung in einem Biotopkomplex, für den lokalen Biotopverbund oder als Puffer
– Seltenheit	5	Seltener Biotoptyp, floristisch stark verarmt, ohne seltener Pflges. od. verbr. artenreicher Biotoptyp

Bestandsbeschreibung

Laubholzbestand zwischen der A 7 im Süden und dem Sinstorfer Kirchweg im Norden. Der östliche Bereich wurde gerodet. Hier soll laut Auskunft der Anwohner eine Unterkunft für Flüchtlinge entstehen. Aktuell ist dort eine Ruderalflur trockener Standorte ausgeprägt. Im Westen ist ein älteres Gehölz ausgebildet, das einige kleinere nasse Senken mit Sumpfschilf aufweist. Die Baumschicht wird im Wesentlichen von alten Ahornen, Buchen, Linden, Eschen und Birken bestimmt. In der Strauchschicht kommen vor allem Bergahorn, Schwarzer Holunder, Weißdorn und Esche vor. Im Randbereich ist etwas Krautschicht sowie dichtes Brombeergebüsch vorhanden. Stellenweise ist Schlingknöterich dominant. An einigen Stellen finden sich Reste alter Bebauung, wie verfallenen Mauern, ZTreppen usw..

Vorkommen an Biotoptypen

1	TF	Typ	HF	F.Anteil
2	BTYP	Biotoptyp		- gesetzl. Grundl.
3	Zusatz	Zusatz zum Biotoptypen		
4	LRT	Lebensraumtyp		
1	2			15 %
2	APT	Ruderalflur trockener Standorte (2000)		
1	3		Ja	85 %
2	WXH	Laubforst aus heimischen Arten (2000)		

Räumliche Lage

Lagebeschreibung	Am Sinstorfer Kirchenweg	Hochwert (Y)	5919971
Nachbarnutzung/en	Autobahnparkplatz, Straße	Naturraum	Marmstorfer Flottsandplatte (640.01)
Rechtswert (X)	564186	Gemarkung	Sinstorf (719)
Bezirk	Harburg	Ramsargebiet	<input type="checkbox"/> EG-Vogelschutzgeb. <input type="checkbox"/>
Stadtteil (OT-Nr.)	Sinstorf (708)	Nationalpark	<input type="checkbox"/>
Digitaler Grünplan	<input type="checkbox"/> Hafengesamtgebiet		
Ausgleichsflächen	<input checked="" type="checkbox"/> Biosphärenreservat		
NSG / ND / LSG			
FFH-GEBIET			
Wasserschutzgebiet			

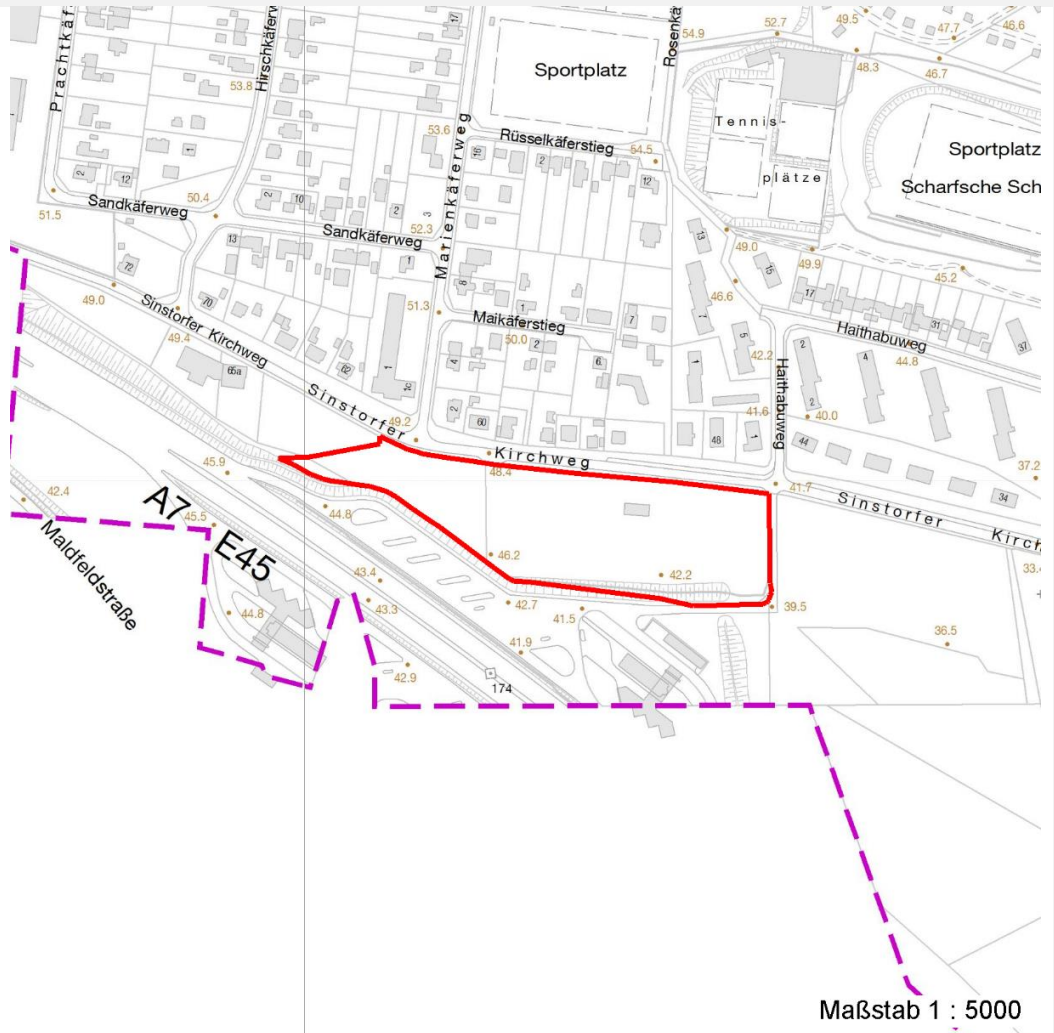
Erhebungsbogen

B

Projekt	Biotopkartierung Hamburg	Interne Nr.	106261
		DK5 DK5-GK	6418 6420
		DK5 - Name	Sinstorf
Handlungsbedarf	Nein	Biotop-Nr. alt	1 1
Bearbeitung	ROG	Kartierung	27.07.2016
Räumliche Abbildung	Fläche	Fläche / Länge [m²/m]	19618,2105
Anzahl Abschnitte	1	Breite (lineare Abb.) [m]	

Räumliche Lage

Karte



Weitere Erhebungsbögen

Interne Nr.	Interne Nr. Zuordnung	DK5	Biotop-Nr.	Kartierung	Zuordnung	DK5 (GK)	Biotop-Nr. (alt)
106261	25002	6418	1	15.07.1985	K	6420	1
106261	24990	6418	1	05.07.1999	K	6420	1
106261	24991	6418	1	16.10.2007	K	6420	1

Zuordnung: N = nachfolgende Kartierung, K = weitere Kartierungen (zeitlich vorher oder nachher)

Foto

Interne Nr.	Index	Dateiname	Aufnahmerichtung
58099	0	6418_1_270716_2.JPG	
58100	0	6418_1_270716_3.JPG	
58101	0	6418_1_270716_4.JPG	
58102	0	6418_1_270716_1.JPG	
58103	0	6418_1_270716_5.JPG	

Erhebungsbogen

B

Projekt	Biotopkartierung Hamburg	Interne Nr.	106261
		DK5 DK5-GK	6418 6420
Handlungsbedarf	Nein	DK5 - Name	Sinstorf
Bearbeitung	ROG	Biotop-Nr. alt	1 1
Räumliche Abbildung	Fläche	Kartierung	27.07.2016
Anzahl Abschnitte	1	Fläche / Länge [m²/m]	19618,2105
		Breite (lineare Abb.) [m]	

Weitere Angaben

Merkmal	Wert
Auswertung	
Wertgesichtspunkte	Artenreich Vielfältiger Bestandskomplex Strukturvielfalt
zoologisch bedeutsame Strukturen	Dichte spontane Gebüsche
Bedeutung für Tiergruppe	Insekten Vögel
Ziele der Entwicklung	Sukzession
Maßnahmen	Natürliche Entwicklung (Sukzession) zulassen

Foto

Fotodatei	6418_1_270716_3.JPG	Fotodatei	6418_1_270716_4.JPG
Bildbeschreibung	k.A.	Bildbeschreibung	k.A.
Aufnahmerichtung		Aufnahmerichtung	



Erhebungsbogen

B

Projekt	Biotopkartierung Hamburg	Interne Nr.	106261
		DK5 DK5-GK	6418 6420
		DK5 - Name	Sinstorf
Handlungsbedarf	Nein	Biotop-Nr. alt	1 1
Bearbeitung	ROG	Kartierung	27.07.2016
Räumliche Abbildung	Fläche	Fläche / Länge [m²/m]	19618,2105
Anzahl Abschnitte	1	Breite (lineare Abb.) [m]	

Foto

Fotodatei	6418_1_270716_1.JPG	Fotodatei	6418_1_270716_2.JPG
Bildbeschreibung	k.A.	Bildbeschreibung	k.A.
Aufnahmerichtung		Aufnahmerichtung	



Teilflächenbeschreibung

Teilflächentyp		Teilflächen-Nr.	2
Biotoptyp	Ruderalflur trockener Standorte (2000)	Biotoptyp	APT
- Zusatz		- gesetzl. Grundl.	
FFH-LRT		FFH-LRT	
Beschreibung		Entw.potential LRT	
		Hauptfläche	
		Flächenanteil	15 %
		FFH-Unters.Fläche	Nein
		Saatgutfläche	Nein

Zeigerwerte der Pflanzenartenliste (Auswertung)

Standort	Belichtung	halbsonnig	7,3
Boden	Feuchte	frisch und mäßigfrisch	5,3
	Stickstoff (N)	mäßig stickstoffarm bis stickstoffreich	6,4
	Reaktion	schwach basisch	7,8
Vegetation	Mahdverträglichkeit	mäßig schnittverträglich (erster Schnitt nicht vor 1. Juli)	5
Zeigerwerte	Futterwert	mäßige Futterqualität	3,9
	Wechselfeuchteanzeiger		2
	Giftpflanzen		0
	Überschw.anzeiger		0

Erhebungsbogen

B

Projekt	Biotopkartierung Hamburg	Interne Nr.	106261
		DK5 DK5-GK	6418 6420
Handlungsbedarf	Nein	DK5 - Name	Sinstorf
Bearbeitung	ROG	Biotop-Nr. alt	1 1
Räumliche Abbildung	Fläche	Kartierung	27.07.2016
Anzahl Abschnitte	1	Fläche / Länge [m²/m]	19618,2105
		Breite (lineare Abb.) [m]	

Pflanzenartenliste

Gruppe / Pflanzenart	MS	M	W	Vs	St	PA	Ph	Sz	VS	V	G	cf	§	Rote Liste			
														HH	ND	SH	D
Tracheobionta (Gefäßpflanzen)																	
Artemisia vulgaris (Gewöhnlicher Beifuß)	7	h															
Bromus inermis (Wehrlose Trespe)	7	h															
Bromus sterilis (Tauben Trespe)	7	h															
Calamagrostis epigejos (Land-Reitgras)	7	h															
Cannabis sativa (Kultur-Hanf)	7	w															
Cirsium arvense (Acker-Kratzdistel)	7	h															
Dactylis glomerata (Wiesen-Knäuelgras)	7	w															
Erigeron canadensis (Kanadisches Berufkraut)	7	w															
Plantago major major (Großer Wegerich)	7	h															
Poa annua (Einjähriges Rispengras)	7	h															
Poa trivialis (Gewöhnliches Rispengras)	7	h															
Senecio inaequidens (Schmalblättriges Greiskraut)	7	w															
Solidago canadensis (Kanadische Goldrute)	7	w															
Vulpia myuros (Mäuseschwanz-Federschwingel)	7	w															
Anzahl Rote Liste Arten																	
Anzahl Arten													14				

MS: Mengensystem; M: Mengenangabe, W: Bewertung der Art (FFH-Monitoring), Vs: Vegetationsschicht, St: Status, PA: Autor Phänologie; Ph: Phänologie, Sz: Soziabilität, VS: Vitalitätssystem; V: Vitalität, G: Geschlecht, cf: unsichere Bestimmung, §: Schutz nach BNatSchG, HH: Rote Liste Hamburg, Nds: Rote Liste Niedersachsen, SH: Rote Liste Schleswig-Holstein, D: Rote Liste Deutschland

Teilflächenbeschreibung

Teilflächentyp		Teilflächen-Nr.	3
Biotoptyp	Laubforst aus heimischen Arten (2000)	Biotoptyp	WXH
- Zusatz		- gesetzl. Grundl.	
FFH-LRT		FFH-LRT	
Beschreibung		Entw.potential LRT	
		Hauptfläche	Ja
		Flächenanteil	85 %
		FFH-Unters.Fläche	Nein
		Saatgutfläche	Nein

Erhebungsbogen

B

Projekt	Biotopkartierung Hamburg		Interne Nr.	106261	
			DK5 DK5-GK	6418	6420
Handlungsbedarf	Nein		DK5 - Name	Sinstorf	
Bearbeitung	ROG	Kopie Ja	Biotop-Nr. alt	1	1
Räumliche Abbildung	Fläche		Kartierung	27.07.2016	
Anzahl Abschnitte	1		Fläche / Länge [m²/m]	19618,2105	
			Breite (lineare Abb.) [m]		

Zeigerwerte der Pflanzenartenliste (Auswertung)

Standort	Belichtung	schattig bis halbschattig	4,5
Boden	Feuchte	mäßig feucht und wechselfeucht	5,7
	Stickstoff (N)	mäßig stickstoffarm bis stickstoffreich	6,5
	Reaktion	neutral	6,5
Vegetation	Mahdverträglichkeit	mäßig schnittverträglich (erster Schnitt nicht vor 1. Juli)	4,6
Zeigerwerte	Futterwert	geringwertiges Futter	3
	Wechselfeuchteanzeiger		1
	Giftpflanzen		0
	Überschw.anzeiger		0

Pflanzenartenliste

Gruppe / Pflanzenart	MS	M	W	Vs	St	PA	Ph	Sz	VS	V	G	cf	§	Rote Liste			
														HH	ND	SH	D
Tracheobionta (Gefäßpflanzen)																	
Acer pseudoplatanus (Berg-Ahorn)	7	h															
Aegopodium podagraria (Giersch)	7	d															
Aesculus hippocastanum (Gewöhnliche Rosskastanie)	7	w															
Carex acutiformis (Sumpf-Segge)	7	w															
Crataegus laevigata (Zweigriffliiger Weißdorn)	7	h															
Fagus sylvatica (Rotbuche)	7	h															
Fallopia baldschuanica (Schling-Knöterich)	7	w															
Festuca gigantea (Riesen-Schwingel)	7	h															
Fraxinus excelsior (Gewöhnliche Esche)	7	h															
Milium effusum (Wald-Flattergras)	7	h															
Prunus avium (Vogel-Kirsche)	7	w															
Quercus rubra (Rot-Eiche)	7	w															
Tilia cordata (Winter-Linde)	7	h															
Anzahl Rote Liste Arten																	
Anzahl Arten														13			

MS: Mengensystem; M: Mengenangabe, W: Bewertung der Art (FFH-Monitoring), Vs: Vegetationsschicht, St: Status, PA: Autor Phänologie; Ph: Phänologie, Sz: Soziabilität, VS: Vitalitätssystem; V: Vitalität, G: Geschlecht, cf: unsichere Bestimmung, §: Schutz nach BNatSchG, HH: Rote Liste Hamburg, Nds: Rote Liste Niedersachsen, SH: Rote Liste Schleswig-Holstein, D: Rote Liste Deutschland