

Erhebungsbogen

B

Projekt	Biotopkartierung Hamburg		Interne Nr.	106262
			DK5 DK5-GK	6418
Handlungsbedarf	Nein		DK5 - Name	Sinstorf
Bearbeitung	ROG	Kopie	Biotop-Nr. alt	109
Räumliche Abbildung	Fläche	Nein	Kartierung	27.07.2016
Anzahl Abschnitte	1		Fläche / Länge [m²/m]	5967,9798
			Breite (lineare Abb.) [m]	

Gesetzlicher Schutz § 30 (2) 1.2 Natürliche oder naturnahe stehende Gewässer **Schutz nur teilweise** Ja

Gesamtbewertung	6	Wertvoll
– Alter	4	Biotop mittleren Alters, 10 bis 20 Jahre
– Belastungsgrad	6	Flächenhaft geringe oder örtlich stärkere oder Vorbelastung mit deutlichem Einfluß
– Ökolog. Funktion	7	Sehr hohe Bedeutung in einem Biotopkomplex, für den lokalen Biotopverbund oder als Puffer
– Seltenheit	7	Seltener Biotoptyp, mit seltenen oder bedrohten Pflges., gesättigtes Artenspektrum, einige RL-Arten

Bestandsbeschreibung

Relativ jung angelegtes Retentionsbecken, das sich naturnah entwickelt hat. Von Erlen umgeben. Ausgedehnte Verlandungsbereiche, Ausbildung von Schwingrasen. Vorkommen von Krebschere, Sumpflblutaue und Fieberklee und weiteren gefährdeten Arten. Ob synanthrop ist ungewiss. Um das Gewässer halbruderale Gras- und Staudenflur, die regelmäßig gemäht wird. Im Gewässer viele Braunfrösche und Wasservögel. Wichtiges Biotopverbundelement.

Vorkommen an Biotoptypen

1	TF	Typ	HF	F.Anteil
2	BTYP	Biotoptyp		- gesetzl. Grundl.
3	Zusatz	Zusatz zum Biotoptypen		
4	LRT	Lebensraumtyp		
1	1		Ja	75 %
2	SEG	Angelegte Kleingewässer, klein, naturnah, nährstoffreich (2000)		
4	3150	Natürliche eutrophe Seen mit einer Vegetation des Magnopotamions oder Hydrocharitions		
1	2			25 %
2	AKM	Halbruderale Gras- und Staudenflur mittlerer Standorte (2000)		
3	*	Bedeutung als Lebensraum gefährdeter Arten (*)		
4	kein LRT	kein Lebensraumtyp nach FFH-Richtlinie		

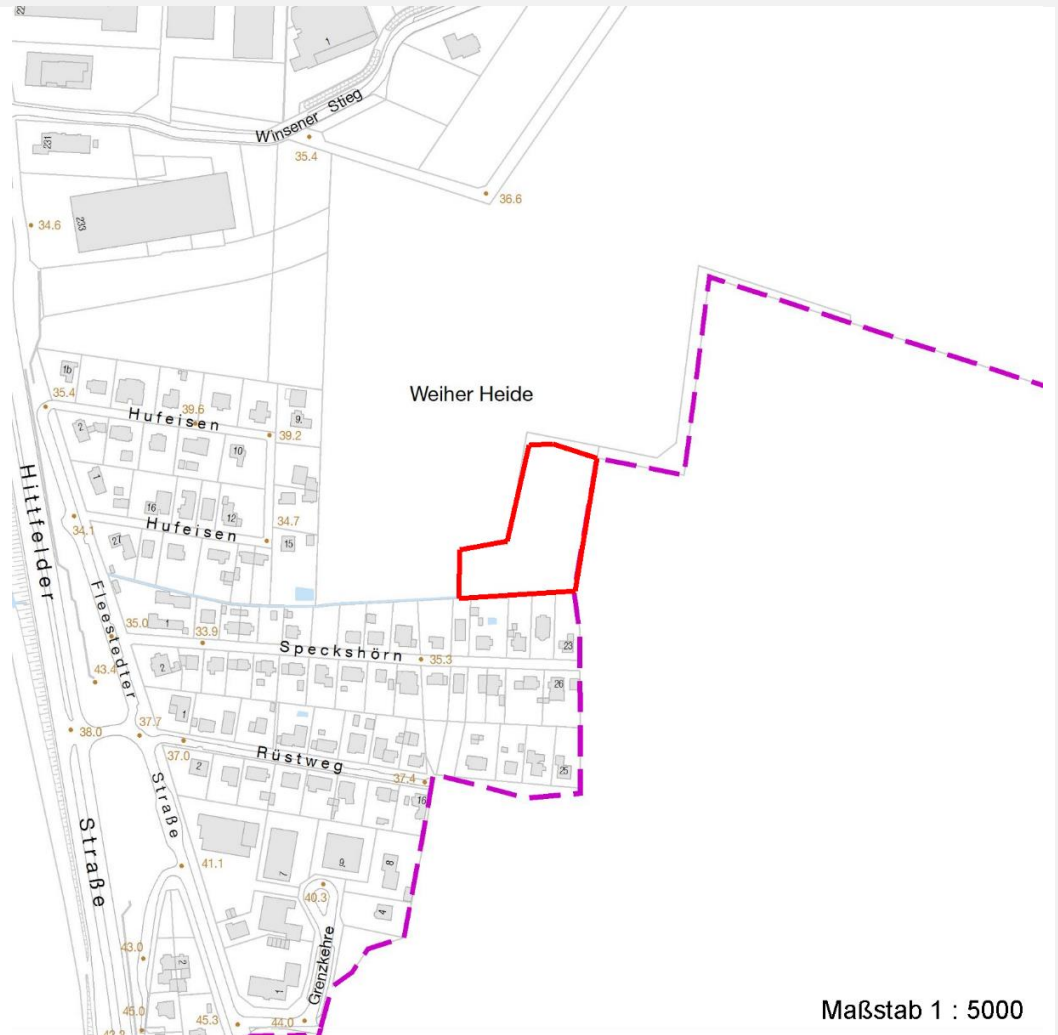
Räumliche Lage

Lagebeschreibung	Nördlich der Straße "Speckshörn" Fleestedt			
Nachbarnutzung/en	Acker, Siedlung			
Rechtswert (X)	565569	Hochwert (Y)	5919338	
Bezirk	Harburg	Naturraum	Marmstorfer Flottsandplatte (640.01)	
Stadtteil (OT-Nr.)	Sinstorf (708)	Gemarkung	Sinstorf (719)	
Digitaler Grünplan	<input type="checkbox"/> Hafengesamtgebiet	<input type="checkbox"/> Ramsargebiet	<input type="checkbox"/> EG-Vogelschutzgeb.	<input type="checkbox"/>
Ausgleichsflächen	<input type="checkbox"/> Biosphärenreservat	<input type="checkbox"/> Nationalpark	<input type="checkbox"/>	
NSG / ND / LSG	LSG Marmstorfer Flottsandplatte [HH-2021 / Anteil: 99%]			
FFH-GEBIET				
Wasserschutzgebiet				

Projekt	Biotopkartierung Hamburg		Interne Nr.	106262
			DK5 DK5-GK	6418
			DK5 - Name	Sinstorf
Handlungsbedarf	Nein		Biotop-Nr. alt	109
Bearbeitung	ROG	Kopie	Nein	Kartierung
Räumliche Abbildung	Fläche			27.07.2016
Anzahl Abschnitte	1			Fläche / Länge [m²/m]
				5967,9798
				Breite (lineare Abb.) [m]

Räumliche Lage

Karte



Maßstab 1 : 5000

Weitere Erhebungsbögen

Interne Nr.	Interne Nr. Zuordnung	DK5	Biotop-Nr.	Kartierung	Zuordnung	DK5 (GK)	Biotop-Nr. (alt)
106262	24962	6418	21	16.10.2007	<	6420	10006

Zuordnung: N = nachfolgende Kartierung, K = weitere Kartierungen (zeitlich vorher oder nachher)

Foto

Interne Nr.	Index	Dateiname	Aufnahmerichtung
58104	0	6418_109_270716_1.JPG	
58105	0	6418_109_270716_2.JPG	
58106	0	6418_109_270716_4.JPG	
58107	0	6418_109_270716_3.JPG	
58108	0	6418_109_270716_9.JPG	
58109	0	6418_109_270716_8.JPG	
58110	0	6418_109_270716_7.JPG	
58111	0	6418_109_270716_5.JPG	

Erhebungsbogen

B

Projekt	Biotopkartierung Hamburg	Interne Nr.	106262
Handlungsbedarf	Nein	DK5 DK5-GK	6418
Bearbeitung	ROG	DK5 - Name	Sinstorf
Räumliche Abbildung	Fläche	Biotop-Nr. alt	109
Anzahl Abschnitte	1	Kartierung	27.07.2016
		Fläche / Länge [m²/m]	5967,9798
		Breite (lineare Abb.) [m]	

Foto

Interne Nr.	Index	Dateiname	Aufnahmerichtung
58112	0	6418_109_270716_6.JPG	

Foto

Fotodatei	6418_109_270716_1.JPG	Fotodatei	6418_109_270716_2.JPG
Bildbeschreibung	k.A.	Bildbeschreibung	k.A.
Aufnahmerichtung		Aufnahmerichtung	



Foto

Fotodatei	6418_109_270716_3.JPG	Fotodatei	6418_109_270716_4.JPG
Bildbeschreibung	k.A.	Bildbeschreibung	k.A.
Aufnahmerichtung		Aufnahmerichtung	



Erhebungsbogen

B

Projekt	Biotopkartierung Hamburg	Interne Nr.	106262
		DK5 DK5-GK	6418
Handlungsbedarf	Nein	DK5 - Name	Sinstorf
Bearbeitung	ROG	Biotop-Nr. alt	109
Räumliche Abbildung	Fläche	Kartierung	27.07.2016
Anzahl Abschnitte	1	Fläche / Länge [m²/m]	5967,9798
		Breite (lineare Abb.) [m]	

Teilflächenbeschreibung

Teilflächentyp		Teilflächen-Nr.	1
Biotoptyp	Angelegte Kleingewässer, klein, naturnah, nährstoffreich (2000)	Biotoptyp	SEG
- Zusatz		- gesetzl. Grundl.	
FFH-LRT	Natürliche eutrophe Seen mit einer Vegetation des Magnopotamions oder Hydrocharitions	FFH-LRT	3150
Beschreibung		Entw.potential LRT	
		Hauptfläche	Ja
		Flächenanteil	75 %
		FFH-Unters.Fläche	Nein
		Saatgutfläche	Nein

Weitere Angaben

Merkmale	Wert
Auswertung	
Maßnahmen	1.4 - Erhalt des Biotops in der gegenwärtigen Ausprägung

FFH-Bewertungen (BFN)

		Wert	AZ	Z
1 Lebensraumtyp				
3 Arteninventar , Gesamtbewertung, 1..n - Parameter mit Kriterien A/B/C				
4 Habitatstruktur , Gesamtbewertung, 1..n - Parameter mit Kriterien A/B/C				
5 Beeinträchtigungen , Gesamtbewertung, 1..n - Parameter mit Kriterien A/B/C				
Zustandsbewertung: AZ – Vorgabewert, Z – von AZ abweichend festgelegte Zustandsbewertung				
1 3150 (BFN) Natürliche eutrophe Seen mit einer Vegetation des Magnopotamions oder Hydrocharitions			C	
3 Arteninventar			C	
3.2 Arteninventar Zahl LRT-typischer Arten				
A: 10				
B:				
C: 5		5	C	
4 Habitatstrukturen			B	
Anzahl typisch ausgebildeter Vegetationsstrukturelemente, Verlandungsvegetation:				
A: >= 3 verschiedene				
B: 2 verschiedene			B	
C: 1				
Anzahl typisch ausgebildeter Vegetationsstrukturelemente, aquatische Vegetation:				
A: >= 4 verschiedene				
B: 2-3 verschiedene			B	
C: 1				
5 Beeinträchtigungen			B	
5.2 Wasserspiegelabsenkung (gutachterlich mit Begründung)				
A: nicht erkennbar			A	
B: vorhanden; als Folge mäßige Beeinträchtigung				
C: vorhanden; als Folge starke Beeinträchtigung				
Anteil der Uferlinie, der durch anthropogene Nutzung (nur negative Einflüsse, nicht: schutzzielkonforme Pflegemaßnahmen) überformt ist (%)				

Erhebungsbogen

B

Projekt	Biotopkartierung Hamburg		Interne Nr.	106262
			DK5 DK5-GK	6418
Handlungsbedarf	Nein		DK5 - Name	Sinstorf
Bearbeitung	ROG	Kopie	Biotop-Nr. alt	109
Räumliche Abbildung	Fläche	Nein	Kartierung	27.07.2016
Anzahl Abschnitte	1		Fläche / Länge [m²/m]	5967,9798
			Breite (lineare Abb.) [m]	

FFH-Bewertungen (BFN)

1	Lebensraumtyp			
3	Arteninventar, Gesamtbewertung, 1..n - Parameter mit Kriterien A/B/C			
4	Habitatstruktur, Gesamtbewertung, 1..n - Parameter mit Kriterien A/B/C			
5	Beeinträchtigungen, Gesamtbewertung, 1..n - Parameter mit Kriterien A/B/C			
Zustandsbewertung: AZ – Vorgabewert, Z – von AZ abweichend festgelegte Zustandsbewertung		Wert	AZ	Z
	A: < 10 % B: 10 - 25 % C: > 25 - 50 % potenzielle Eindringtiefe der submersen Vegetation: Trübung des Gewässers A: klar, Aufwuchs bis in größere Tiefen möglich B: leicht getrübt, Eindringtiefe begrenzt C: deutlich getrübt, Eindringtiefe gering	10	B	
5.2	Grad der Störung durch Freizeitnutzung (gutachterlich mit Begründung) A: keine oder gering, d. h. höchstens gelegentlich und auf geringem Flächenanteil (< 10 %) B: mäßig (alle anderen Kombinationen) C: stark (dauerhaft oder auf > 25 % der Fläche)		A	
5.2	Teichbewirtschaftung (Art und Umfang beschreiben; Bewertung gutachterlich) A: keine Auswirkungen erkennbar B: geringe Einflüsse C: deutlich schädliche Einflüsse		A	
5.2	weitere Beeinträchtigungen A: B: C:		A	
5.2	diffuse Nährstoffeinträge aus Umland; A: keine B: gering C: deutlich		B	
5.2	belastete Zuleitung o. Zufluss; Einträge A: keine B: geringe C: deutliche		B	

Zeigerwerte der Pflanzenartenliste (Auswertung)

Standort	Belichtung	halbsonnig	7,2
Boden	Feuchte	sehr naß	8,9
	Stickstoff (N)	mäßig stickstoffarm	5,3
	Reaktion	schwach sauer	6,2
Vegetation	Mahdverträglichkeit	schnittempfindlich (nur Herbstschnitt vertragend)	3,5
Zeigerwerte	Futterwert	sehr geringwertiges Futter	1,9
	Wechselfeuchteanzeiger		4
	Giftpflanzen		4
	Überschw.anzeiger		9

Pflanzenartenliste

Gruppe / Pflanzenart															Rote Liste			
	MS	M	W	Vs	St	PA	Ph	Sz	VS	V	G	cf	§	HH	ND	SH	D	
Tracheobionta (Gefäßpflanzen)																		

Erhebungsbogen

B

Projekt	Biotopkartierung Hamburg	Interne Nr.	106262
		DK5 DK5-GK	6418
Handlungsbedarf	Nein	DK5 - Name	Sinstorf
Bearbeitung	ROG	Biotop-Nr. alt	109
Räumliche Abbildung	Fläche	Kartierung	27.07.2016
Anzahl Abschnitte	1	Fläche / Länge [m²/m]	5967,9798
		Breite (lineare Abb.) [m]	

Pflanzenartenliste

Gruppe / Pflanzenart	MS	M	W	Vs	St	PA	Ph	Sz	VS	V	G	cf	§	Rote Liste				
														HH	ND	SH	D	
Alisma plantago-aquatica (Gewöhnlicher Froschlöffel)	7	w																
Alnus glutinosa (Schwarz-Erle)	7	h																
Caltha palustris (Sumpf-Dotterblume)	7	w												3	3	V	V	
Carex paniculata (Rispen-Segge)	7	w																
Carex remota (Winkel-Segge)	7	w																
Comarum palustre (Sumpf-Blutauge)	7	h												V		3		
Eleocharis palustris (Gewöhnliche Sumpfsimse)	7	h																
Epilobium hirsutum (Zottiges Weidenröschen)	7	h																
Hypericum tetrapterum (Geflügeltes Johanniskraut)	7	h												3		3		
Iris pseudacorus (Gelbe Schwertlilie)	7	w												b				
Juncus articulatus (Glieder-Binse)	7	h																
Juncus conglomeratus (Knäuel-Binse)	7	h													V			
Juncus effusus (Flutter-Binse)	7	h																
Juncus inflexus (Blaugrüne Binse)	7	w													3			
Lemna minor (Kleine Wasserlinse)	7	h																
Lotus pedunculatus (Sumpf-Hornklee)	7	h															V	
Lycopus europaeus (Gewöhnlicher Wolfstrapp)	7	w																
Lythrum salicaria (Blut-Weiderich)	7	w																
Mentha aquatica (Wasser-Minze)	7	h																
Menyanthes trifoliata (Fieberklee)	7	w												b	3	3	3	3
Phalaris arundinacea (Rohr-Glanzgras)	7	h																
Phragmites australis (Schilf)	7	h																
Potamogeton natans (Schwimmendes Laichkraut)	7	h																
Scirpus sylvaticus (Wald-Simse)	7	w															V	
Solidago gigantea (Riesen-Goldrute)	7	h																
Stratiotes aloides (Krebsschere)	7	h												b	3	3	3	3
Typha latifolia (Breitblättriger Rohrkolben)	7	h																
Anzahl Rote Liste Arten														7	3	7	3	
Anzahl Arten														27				

MS: Mengensystem; M: Mengenangabe, W: Bewertung der Art (FFH-Monitoring), Vs: Vegetationsschicht, St: Status, PA: Autor Phänologie; Ph: Phänologie, Sz: Soziabilität, VS: Vitalitätssystem; V: Vitalität, G: Geschlecht, cf: unsichere Bestimmung, §: Schutz nach BNatSchG, HH: Rote Liste Hamburg, Nds: Rote Liste Niedersachsen, SH: Rote Liste Schleswig-Holstein, D: Rote Liste Deutschland

Teilflächenbeschreibung

Teilflächentyp		Teilflächen-Nr.	2
Biotoptyp	Halbruderale Gras- und Staudenflur mittlerer Standorte (2000)	Biotoptyp	AKM
- Zusatz	Bedeutung als Lebensraum gefährdeter Arten (*)	- gesetzl. Grundl.	
FFH-LRT	kein Lebensraumtyp nach FFH-Richtlinie	FFH-LRT	kein LRT
Beschreibung		Entw.potential LRT	
		Hauptfläche	
		Flächenanteil	25 %
		FFH-Unters.Fläche	Nein
		Saatgutfläche	Nein

Erhebungsbogen

B

Projekt	Biotopkartierung Hamburg			Interne Nr.	106262
				DK5 DK5-GK	6418
				DK5 - Name	Sinstorf
Handlungsbedarf	Nein			Biotop-Nr. alt	109
Bearbeitung	ROG	Kopie	Nein	Kartierung	27.07.2016
Räumliche Abbildung	Fläche			Fläche / Länge [m²/m]	5967,9798
Anzahl Abschnitte	1			Breite (lineare Abb.) [m]	