

Erhebungsbogen

B

Projekt	Biotopkartierung Hamburg	Interne Nr.	144159
		DK5 DK5-GK	6244 6246
		DK5 - Name	Wendlohe
Handlungsbedarf	Nein	Biotop-Nr. alt	82 10058
Bearbeitung	RER	Kartierung	26.05.2020
Räumliche Abbildung	Fläche	Fläche / Länge [m²/m]	26357,4993
Anzahl Abschnitte	1	Breite (lineare Abb.) [m]	

Gesetzlicher Schutz kein gesetzl. Schutz **kein gesetzlich geschütztes Biotop** **Schutz nur teilweise** **Nein**

Gesamtbewertung	5	Noch wertvoll, gut entwicklungsfähig
– Alter	5	Biotop mittleren Alters, 20 bis 50 Jahre
– Belastungsgrad	5	Flächenhaft mittlere oder örtlich starke Belastung
– Ökolog. Funktion	5	Bedeutung in einem Biotopkomplex, für den lokalen Biotopverbund oder als Puffer
– Seltenheit	6	Seltener Biotoptyp, ohne seltene oder bedrohte Pflges., ungesättigtes Artenspektrum, reliktsche RL-Arten

Bestandsbeschreibung

Dieses Biotop umfasst mehrerer Schläge Grünland, die als (Pferde-)Weide genutzt werden. Im Vergleich zur Vorkartierung (2011 als GIW) eingestuft, hat die Artenvielfalt deutlich zugenommen und erreicht von der Artenanzahl der typischen Grünlandarten fast das notwendige Kriterium von 30 Arten für die Einordnung als GMW. Allerdings sind die Kennarten nicht in der notwendigen Stetigkeit vertreten sondern kommen meist lokal begrenzt in Teilarealen der Fläche vor.

Vorkommen an Biotoptypen

1	TF	Typ	HF	F.Anteil
2	BTYP	Biotoptyp	- gesetzl. Grundl.	
3	Zusatz	Zusatz zum Biotoptypen		
4	LRT	Lebensraumtyp		
1	1		Ja	100 %
2	GMZ	Sonstiges mesophiles Grünland (2018)		
3	+	besonders gute Ausprägung (struktur- oder artenreich, intakt, naturnah) (+)		

Räumliche Lage

Lagebeschreibung	nördlich der Umgehungsstraße, südl. des Herulewegs		
Nachbarnutzung/en	Straße, Hof, Knick, Graben, Grünland		
Rechtswert (X)	562865	Hochwert (Y)	5944977
Bezirk	Eimsbüttel	Naturraum	Harksheider Geestplatte (694.25)
Stadtteil (OT-Nr.)	Niendorf (318)	Gemarkung	Niendorf (307)
Digitaler Grünplan	<input type="checkbox"/> Hafengesamtgebiet	<input type="checkbox"/> Ramsargebiet	<input type="checkbox"/> EG-Vogelschutzgeb.
Ausgleichsflächen	<input checked="" type="checkbox"/> Biosphärenreservat	<input type="checkbox"/> Nationalpark	<input type="checkbox"/>
NSG / ND / LSG	LSG Ohmoor [HH-2028 / Anteil: 95%], LSG Schnelsen, Niendorf, Lokstedt, Eidelstedt und Stellingen [HH-2036 / Anteil: 1%]		
FFH-GEBIET			
Wasserschutzgebiet			

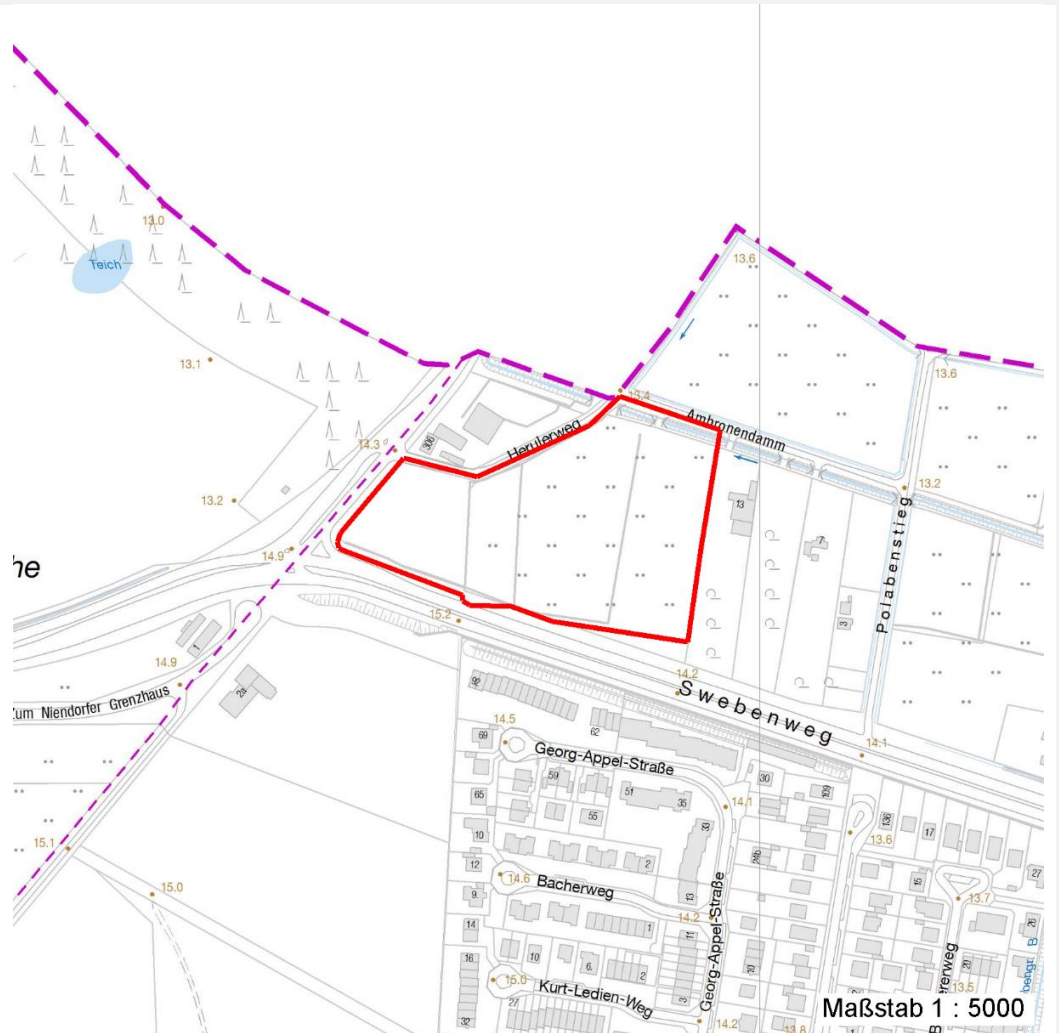
Erhebungsbogen

B

Projekt	Biotopkartierung Hamburg	Interne Nr.	144159
		DK5 DK5-GK	6244 6246
		DK5 - Name	Wendlohe
Handlungsbedarf	Nein	Biotop-Nr. alt	82 10058
Bearbeitung	RER	Kartierung	26.05.2020
Räumliche Abbildung	Fläche	Fläche / Länge [m²/m]	26357,4993
Anzahl Abschnitte	1	Breite (lineare Abb.) [m]	

Räumliche Lage

Karte



Weitere Erhebungsbögen

Interne Nr.	Interne Nr. Zuordnung	DK5	Biotop-Nr.	Kartierung	Zuordnung	DK5 (GK)	Biotop-Nr. (alt)
144159	24783	6244	82	10.09.2003	K	6246	10058
144159	24784	6244	82	27.04.2011	K	6246	10058

Zuordnung: N = nachfolgende Kartierung, K = weitere Kartierungen (zeitlich vorher oder nachher)

Foto

Interne Nr.	Index	Dateiname	Aufnahmerichtung
80475	0	6244_82_260520_1.JPG	
80476	0	6244_82_260520_2.JPG	
80477	0	6244_82_260520_6.JPG	
80478	0	6244_82_260520_4.JPG	
80479	0	6244_82_260520_5.JPG	
80480	0	6244_82_260520_3.JPG	

Erhebungsbogen

B

Projekt	Biotopkartierung Hamburg		Interne Nr.	144159	
			DK5 DK5-GK	6244	6246
Handlungsbedarf	Nein		DK5 - Name	Wendlohe	
Bearbeitung	RER	Kopie Ja	Biotop-Nr. alt	82	10058
Räumliche Abbildung	Fläche		Kartierung	26.05.2020	
Anzahl Abschnitte	1		Fläche / Länge [m²/m]	26357,4993	
			Breite (lineare Abb.) [m]		

Weitere Angaben

Merkmal	Wert
Auswertung	
Maßnahmen	4.6 - extensive Weidenutzung (Fortsetzung der extensiven Weide) 4.9 - keine oder nur extensive Düngung (Verzicht auf Düngung und weitere Aushagerung durch Beweidung oder Mahd) 4.10 - kein Pestizideinsatz

Foto

Fotodatei 6244_82_260520_1.JPG
Bildbeschreibung k.A.
Aufnahmerichtung



Fotodatei 6244_82_260520_2.JPG
Bildbeschreibung k.A.
Aufnahmerichtung



Foto

Fotodatei 6244_82_260520_3.JPG
Bildbeschreibung k.A.
Aufnahmerichtung



Fotodatei 6244_82_260520_4.JPG
Bildbeschreibung k.A.
Aufnahmerichtung



Projekt	Biotopkartierung Hamburg	Interne Nr.	144159
		DK5 DK5-GK	6244 6246
		DK5 - Name	Wendlohe
Handlungsbedarf	Nein	Biotop-Nr. alt	82 10058
Bearbeitung	RER	Kartierung	26.05.2020
Räumliche Abbildung	Fläche	Fläche / Länge [m²/m]	26357,4993
Anzahl Abschnitte	1	Breite (lineare Abb.) [m]	

Teilflächenbeschreibung

Teilflächentyp		Teilflächen-Nr.	1
Biotoptyp	Sonstiges mesophiles Grünland (2018)	Biotoptyp	GMZ
- Zusatz	besonders gute Ausprägung (struktur- oder artenreich, intakt, naturnah) (+)	- gesetzl. Grundl.	
FFH-LRT Beschreibung		FFH-LRT Entw.potential LRT	
		Hauptfläche	Ja
		Flächenanteil	100 %
		FFH-Unters.Fläche	Nein
		Saatgutfläche	Nein

Weitere Angaben

Merkmal	Wert
Auswertung	
Gefährdung/ Einflüsse	Intensivierung der Nutzung oder Pflege
Wertgesichtspunkte	Entwicklungspotenzial
Bedeutung für Tiergruppe	Insekten, allgemein
Boden	
Feuchte	5 - frisch und mäßig frisch
Reaktion	6 - schwach sauer
Stickstoffgehalt	5 - mäßig stickstoffarm
Standort, Relief	
Neigung - Gelände	N0 - nicht geneigt (<2 %)
Ausrichtung	FL - flach, keine Exposition
Belichtung	7 - halbsonnig
Beschattung	unbeschattet - 0 - 5 %
Luft	immissionsbelastet
Veg. - Zeigerwerte	
Mahdverträglichkeit	7 - gut schnittverträglich
Futterwert	4 - mäßige Futterqualität
Anz. Giftpflanzen	1
Anz. Wechselfeuchtezeiger	1
Anz. Überschwemmungsz.	0

Zeigerwerte der Pflanzenartenliste (Auswertung)

Standort	Belichtung	halbsonnig	6,7
Boden	Feuchte	frisch und mäßig frisch	5,2
	Stickstoff (N)	mäßig stickstoffarm	5,3
	Reaktion	schwach sauer	6
Vegetation	Mahdverträglichkeit	gut schnittverträglich	6,7
Zeigerwerte	Futterwert	mäßige Futterqualität	4,2
	Wechselfeuchteanzeiger		1
	Giftpflanzen		1
	Überschw.anzeiger		0

Erhebungsbogen

B

Projekt	Biotopkartierung Hamburg		Interne Nr.	144159	
			DK5 DK5-GK	6244	6246
Handlungsbedarf	Nein		DK5 - Name	Wendlohe	
Bearbeitung	RER	Kopie	Ja	Biotop-Nr. alt	82 10058
Räumliche Abbildung	Fläche			Kartierung	26.05.2020
Anzahl Abschnitte	1			Fläche / Länge [m²/m]	26357,4993
				Breite (lineare Abb.) [m]	

Pflanzenartenliste

Gruppe / Pflanzenart	MS	M	W	Vs	St	PA	Ph	Sz	VS	V	G	cf	Rote Liste						
													§	HH	ND	SH	D		
Tracheobionta (Gefäßpflanzen)																			
Achillea millefolium (Gewöhnliche Schafgarbe)	7	w																	
Aegopodium podagraria (Giersch)	7	w																	
Alopecurus pratensis (Wiesen-Fuchsschwanz)	7	h																	
Anthriscus sylvestris (Wiesen-Kerbel)	7	w																	
Bellis perennis (Ausdauerndes Gänseblümchen)	7	z																	
Bromus hordeaceus (Weiche Trefle)	7	h																	
Capsella bursa-pastoris (Gewöhnliches Hirtentäschel)	7	z																	
Cardamine pratensis (Wiesen-Schaumkraut)	7	w																	V
Cerastium holosteoides (Gewöhnliches Hornkraut)	7	z																	
Cirsium arvense (Acker-Kratzdistel)	7	w																	
Dactylis glomerata (Wiesen-Knäuelgras)	7	w																	
Erodium cicutarium (Gewöhnlicher Reiherschnabel)	7	l																	
Festuca rubra (Rot-Schwingel)	7	w																	
Galium aparine (Kletten-Labkraut)	7	w																	
Geranium molle (Weicher Storchschnabel)	7	w																	
Glechoma hederacea (Gundermann)	7	w																	
Holcus lanatus (Wolliges Honiggras)	7	z																	
Luzula campestris (Gewöhnliche Hainsimse)	7	w																	V
Plantago lanceolata (Spitz-Wegerich)	7	w																	
Poa compressa (Platthalm-Rispengras)	7	w																	
Poa pratensis (Wiesen-Rispengras)	7	z																	
Ranunculus acris (Scharfer Hahnenfuß)	7	z																	
Ranunculus repens (Kriechender Hahnenfuß)	7	z																	
Rumex acetosa (Großer Sauerampfer)	7	w																	
Rumex obtusifolius (Stumpfblättriger Ampfer)	7	w																	
Sisymbrium officinale (Weg-Rauke)	7	w																	
Taraxacum sect. Ruderalia (Artengruppe Gemeiner Löwenzahn)	7	w																	D
Trifolium dubium (Kleiner Klee)	7	l																	
Trifolium pratense (Rot-Klee)	7	w																	
Veronica chamaedrys (Gamander-Ehrenpreis)	7	l																	
Veronica serpyllifolia (Quendel-Ehrenpreis)	7	w																	
Vicia cracca (Vogel-Wicke)	7	z																	
Viola arvensis (Acker-Stiefmütterchen)	7	w																	
Anzahl Rote Liste Arten														1	2				
Anzahl Arten														33					

MS: Mengensystem; M: Mengenangabe, W: Bewertung der Art (FFH-Monitoring), Vs: Vegetationsschicht, St: Status, PA: Autor Phänologie; Ph: Phänologie, Sz: Soziabilität, VS: Vitalitätssystem; V: Vitalität, G: Geschlecht, cf: unsichere Bestimmung, §: Schutz nach BNatSchG, HH: Rote Liste Hamburg, Nds: Rote Liste Niedersachsen, SH: Rote Liste Schleswig-Holstein, D: Rote Liste Deutschland