

Erhebungsbogen

B

Projekt	Biotopkartierung Hamburg	Interne Nr.	144174
		DK5 DK5-GK	6244 6246
		DK5 - Name	Wendlohe
Handlungsbedarf	Nein	Biotop-Nr. alt	17 39
Bearbeitung	RER	Kartierung	19.05.2020
Räumliche Abbildung	Fläche	Fläche / Länge [m²/m]	26611,3514
Anzahl Abschnitte	1	Breite (lineare Abb.) [m]	

Gesetzlicher Schutz kein gesetzl. Schutz **kein gesetzlich geschütztes Biotop** **Schutz nur teilweise** **Nein**

Gesamtbewertung	5	Noch wertvoll, gut entwicklungsfähig
– Alter	5	Biotop mittleren Alters, 20 bis 50 Jahre
– Belastungsgrad	5	Flächenhaft mittlere oder örtlich starke Belastung
– Ökolog. Funktion	6	Hohe Bedeutung in einem Biotopkomplex, für den lokalen Biotopverbund oder als Puffer
– Seltenheit	5	Seltener Biotoptyp, floristisch stark verarmt, ohne seltener Pflges. od. verbr. artenreicher Biotoptyp

Bestandsbeschreibung

Großes Rückhaltebecken, das im Norden, Westen und Süden von einem dichten, uferbegleitenden Gehölzstreifen aus Schwarz-Erlen mit eingestreuten Weiden und Zitter-Pappeln umgeben ist. Lediglich die Ostseite des Gewässers ist stärker belichtet, weil hier vermutlich durch einen Angelverein eine Rasenfläche frei gehalten wird. Die starke Beschattung entlang des übrigen Ufers führt dazu, dass sich dort nur vereinzelt krautige Ufervegetation halten konnte. Erschwerend kommt der Vertritt der Uferbereiche durch Angler und sonstige Erholungssuchende hinzu. Dennoch hat sich vor allem am Ostufer ein Streifen von Seggen und anderen Sumpfpflanzen angesiedelt. Das Wasser des Rückhaltebeckens ist leicht getrübt.

Vorkommen an Biotoptypen

1	TF	Typ	HF	F.Anteil
2	BTYP	Biotoptyp	- gesetzl. Grundl.	
3	Zusatz	Zusatz zum Biotoptypen		
4	LRT	Lebensraumtyp		
1	1		Ja	100 %
2	SER	Naturnahes, nährstoffreiches Regenrückhaltebecken (2018)		§ 30 (2) 1.2

Räumliche Lage

Lagebeschreibung	nördlich des Swebenwegs		
Nachbarnutzung/en	Grünland, Wald, Wohnbebauung		
Rechtswert (X)	563302	Hochwert (Y)	5944995
Bezirk	Eimsbüttel	Naturraum	Harksheider Geestplatte (694.25)
Stadtteil (OT-Nr.)	Niendorf (318)	Gemarkung	Niendorf (307)
Digitaler Grünplan	<input type="checkbox"/> Hafengesamtgebiet	<input type="checkbox"/> Ramsargebiet	<input type="checkbox"/> EG-Vogelschutzgeb.
Ausgleichsflächen	<input type="checkbox"/> Biosphärenreservat	<input type="checkbox"/> Nationalpark	<input type="checkbox"/>
NSG / ND / LSG	LSG Ohmoor [HH-2028 / Anteil: 95%]		
FFH-GEBIET			
Wasserschutzgebiet			

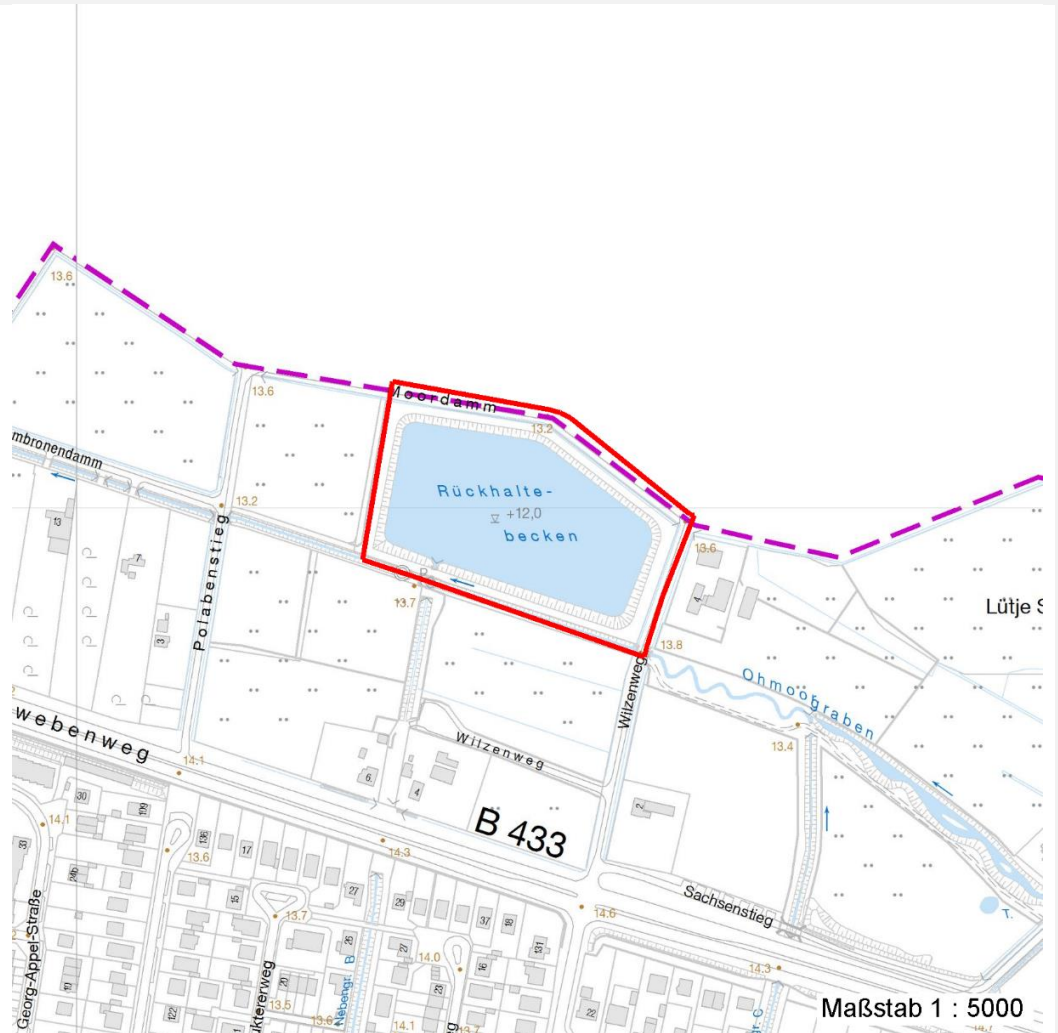
Erhebungsbogen

B

Projekt	Biotopkartierung Hamburg		Interne Nr.	144174	
			DK5 DK5-GK	6244	6246
			DK5 - Name	Wendlohe	
Handlungsbedarf	Nein		Biotop-Nr. alt	17	39
Bearbeitung	RER		Kartierung	19.05.2020	
Räumliche Abbildung	Fläche		Fläche / Länge [m²/m]	26611,3514	
Anzahl Abschnitte	1		Breite (lineare Abb.) [m]		

Räumliche Lage

Karte



Weitere Erhebungsbögen

Interne Nr.	Interne Nr. Zuordnung	DK5	Biotop-Nr.	Kartierung	Zuordnung	DK5 (GK)	Biotop-Nr. (alt)
144174	24782	6244	17	15.09.1995	K	6246	39
144174	24780	6244	17	10.09.2003	K	6246	39
144174	24781	6244	17	05.05.2011	K	6246	39

Zuordnung: N = nachfolgende Kartierung, K = weitere Kartierungen (zeitlich vorher oder nachher)

Weitere Angaben

Merkmal	Wert
Auswertung	
Gefährdung/ Einflüsse	Gewässerbelastung Starker Erholungsdruck
Wertgesichtspunkte	Bedeutung für das Naturerleben
Maßnahmen	1.9 - Beseitigung von standortfremden Gehölze

Erhebungsbogen

B

Projekt	Biotopkartierung Hamburg	Interne Nr.	144174
		DK5 DK5-GK	6244 6246
Handlungsbedarf	Nein	DK5 - Name	Wendlohe
Bearbeitung	RER	Biotop-Nr. alt	17 39
Räumliche Abbildung	Fläche	Kartierung	19.05.2020
Anzahl Abschnitte	1	Fläche / Länge [m²/m]	26611,3514
		Breite (lineare Abb.) [m]	

Weitere Angaben

Merkmal	Wert
	3.3 - natürliche Dynamik zulassen

Teilflächenbeschreibung

Teilflächentyp		Teilflächen-Nr.	1
Biotoptyp	Naturnahes, nährstoffreiches Regenrückhaltebecken (2018)	Biotoptyp	SER
- Zusatz		- gesetzl. Grundl.	§ 30 (2) 1.2
FFH-LRT		FFH-LRT	
Beschreibung		Entw.potential LRT	
		Hauptfläche	Ja
		Flächenanteil	100 %
		FFH-Unters.Fläche	Nein
		Saatgutfläche	Nein

Weitere Angaben

Merkmal	Wert
Boden	
Feuchte	9 - sehr naß
Reaktion	6 - schwach sauer
Stickstoffgehalt	6 - mäßig stickstoffarm bis stickstoffreich
Gewässer	
Uferstrukturen	fast ausnahmslos mit Ufergehölzen bestanden
Wasserführung	g - gleichmäßige Wasserführung
Färbung	m - huminstoffbraun, moorig
Fadenalgen	k - keine
Belichtung	wenig beschattet (außer in den Uferberichen, hier durchaus deutliche Beschattung durch umstehnde Gehölze)
Standort, Relief	
Belichtung	6 - halbsonnig bis halbschattig
Veg. - Zeigerwerte	
Anz. Giftpflanzen	3
Anz. Wechselfeuchtezeiger	4
Anz. Überschwemmungsz.	8

Erhebungsbogen

B

Projekt	Biotopkartierung Hamburg		Interne Nr.	144174	
			DK5 DK5-GK	6244	6246
			DK5 - Name	Wendlohe	
Handlungsbedarf	Nein		Biotop-Nr. alt	17	39
Bearbeitung	RER	Kopie	Ja	Kartierung	19.05.2020
Räumliche Abbildung	Fläche			Fläche / Länge [m²/m]	26611,3514
Anzahl Abschnitte	1			Breite (lineare Abb.) [m]	

Zeigerwerte der Pflanzenartenliste (Auswertung)

Standort	Belichtung	halbsonnig bis halbschattig	5,7
Boden	Feuchte	sehr naß	8,8
	Stickstoff (N)	mäßig stickstoffarm bis stickstoffreich	6,4
	Reaktion	schwach sauer	6,2
Vegetation	Mahdverträglichkeit	schnittempfindlich (nur Herbstschnitt vertragend)	2,5
Zeigerwerte	Futterwert	fast wertloses Futter	1,3
	Wechselfeuchteanzeiger		4
	Giftpflanzen		3
	Überschw.anzeiger		8

Pflanzenartenliste

Gruppe / Pflanzenart	MS	M	W	Vs	St	PA	Ph	Sz	VS	V	G	cf	§	Rote Liste			
														HH	ND	SH	D
Tracheobionta (Gefäßpflanzen)																	
Alisma plantago-aquatica (Gewöhnlicher Froschlöffel)	7	w															
Alnus glutinosa (Schwarz-Erle)	7	d															
Anthriscus sylvestris (Wiesen-Kerbel)	7	w															
Callitriche palustris (Sumpf-Wasserstern)	7	w												D	3		
Carex acutiformis (Sumpf-Segge)	7	z															
Carex pseudocyperus (Scheinzyper-Segge)	7	w															
Epilobium hirsutum (Zottiges Weidenröschen)	7	w															
Glyceria maxima (Wasser-Schwaden)	7	w															
Impatiens glandulifera (Drüsiges Springkraut)	7	z															
Iris pseudacorus (Gelbe Schwertlilie)	7	w											b				
Juncus effusus (Flutter-Binse)	7	w															
Lemna minor (Kleine Wasserlinse)	7	w															
Lycopus europaeus (Gewöhnlicher Wolfstrapp)	7	w															
Lysimachia vulgaris (Gewöhnlicher Gilbweiderich)	7	w															
Lythrum salicaria (Blut-Weiderich)	7	w															
Persicaria amphibia (Wasser-Knöterich)	7	w															
Populus tremula (Zitter-Pappel)	7	w															
Prunus padus (Echte Traubenkirsche)	7	w															
Quercus robur (Stiel-Eiche)	7	w															
Ranunculus sceleratus (Gift-Hahnenfuß)	7	w															
Rorippa amphibia (Wasser-Sumpfkresse)	7	w															
Rubus fruticosus agg. (Artengruppe Echte Brombeere)	7	w															
Rubus idaeus (Himbeere)	7	w															
Salix cinerea (Grau-Weide)	7	w															
Sorbus aucuparia (Eberesche)	7	w															
Urtica dioica (Große Brennnessel)	7	w															
														Anzahl Rote Liste Arten		1	1
														Anzahl Arten		26	

MS: Mengensystem; M: Mengenangabe, W: Bewertung der Art (FFH-Monitoring), Vs: Vegetationsschicht, St: Status, PA: Autor Phänologie; Ph: Phänologie, Sz: Soziabilität, VS: Vitalitätssystem; V: Vitalität, G: Geschlecht, cf: unsichere Bestimmung, §: Schutz nach BNatSchG, HH: Rote Liste Hamburg, Nds: Rote Liste Niedersachsen, SH: Rote Liste Schleswig-Holstein, D: Rote Liste Deutschland