

Erhebungsbogen

B

Projekt	Biotopkartierung Hamburg		Interne Nr.	144167
			DK5 DK5-GK	6244
Handlungsbedarf	Nein		DK5 - Name	Wendlohe
Bearbeitung	RER	Kopie	Biotop-Nr. alt	139
Räumliche Abbildung	Fläche	Nein	Kartierung	26.05.2020
Anzahl Abschnitte	1		Fläche / Länge [m²/m]	26614,4188
			Breite (lineare Abb.) [m]	

Gesetzlicher Schutz kein gesetzl. Schutz **kein gesetzlich geschütztes Biotop** **Schutz nur teilweise** **Nein**

Gesamtbewertung	5	Noch wertvoll, gut entwicklungsfähig
– Alter	5	Biotop mittleren Alters, 20 bis 50 Jahre
– Belastungsgrad	5	Flächenhaft mittlere oder örtlich starke Belastung
– Ökolog. Funktion	5	Bedeutung in einem Biotopkomplex, für den lokalen Biotopverbund oder als Puffer
– Seltenheit	5	Seltener Biotoptyp, floristisch stark verarmt, ohne seltener Pflges. od. verbr. artenreicher Biotoptyp

Bestandsbeschreibung

Artenreicherer Teil von einem größeren als Pferdeweide genutztes Grünland-Komplex. Entlang der Zufahrtsstraße steht eine Baumreihe älterer Pappeln.

Die meisten Teile des Biotops wurde zum Zeitpunkt der Kartierung nicht beweidet und waren entsprechend aufgewachsen und das Artenspektrum gut erkennbar. Typische Gräser sind das Wollige Honigras (*Holcus lanatus*), Fuchsschwanz (*Alopecurus pratensis*) aber auch das Ruchgras (*Anthoxanthum odoratum*), typische Kräuter sind Kriechender Hahnenfuß, Scharfer Hahnenfuß, Wiesen-Sauerampfer und Wiesen-Schaumkraut.

Die nordöstliche Ecke ist ausgezäunt und ist mit einer Neophytenflur (*Fallopia japonica* und *Solidago gigantea*) bestanden sowie einer feuchten ruderalen Gras und Staudenflur und Grauweidengebüschen.

Vorkommen an Biotoptypen

1	TF	Typ	HF	F.Anteil
2	BTYP	Biotoptyp		- gesetzl. Grundl.
3	Zusatz	Zusatz zum Biotoptypen		
4	LRT	Lebensraumtyp		
1	1		Ja	90 %
2	GMZ	Sonstiges mesophiles Grünland (2018)		
1	2			5 %
2	AKF	Halbruderale Gras- und Staudenflur feuchter Standorte (2018)		
1	3			5 %
2	ANS	Goldrutenfluren (2018)		

Räumliche Lage

Lagebeschreibung	nördliche der Umgehungsstraße gelegenes Areal bestehend aus mehreren Pferdeweiden		
Nachbarnutzung/en	Wohnbebauung, Grünland, Knick, Graben		
Rechtswert (X)	563241	Hochwert (Y)	5944900
Bezirk	Eimsbüttel	Naturraum	Harksheider Geestplatte (694.25)
Stadtteil (OT-Nr.)	Niendorf (318)	Gemarkung	Niendorf (307)
Digitaler Grünplan	<input type="checkbox"/> Hafengesamtgebiet	<input type="checkbox"/> Ramsargebiet	<input type="checkbox"/> EG-Vogelschutzgeb.
Ausgleichsflächen	<input type="checkbox"/> Biosphärenreservat	<input type="checkbox"/> Nationalpark	<input type="checkbox"/>
NSG / ND / LSG	LSG Ohmoor [HH-2028 / Anteil: 100%]		
FFH-GEBIET			
Wasserschutzgebiet			

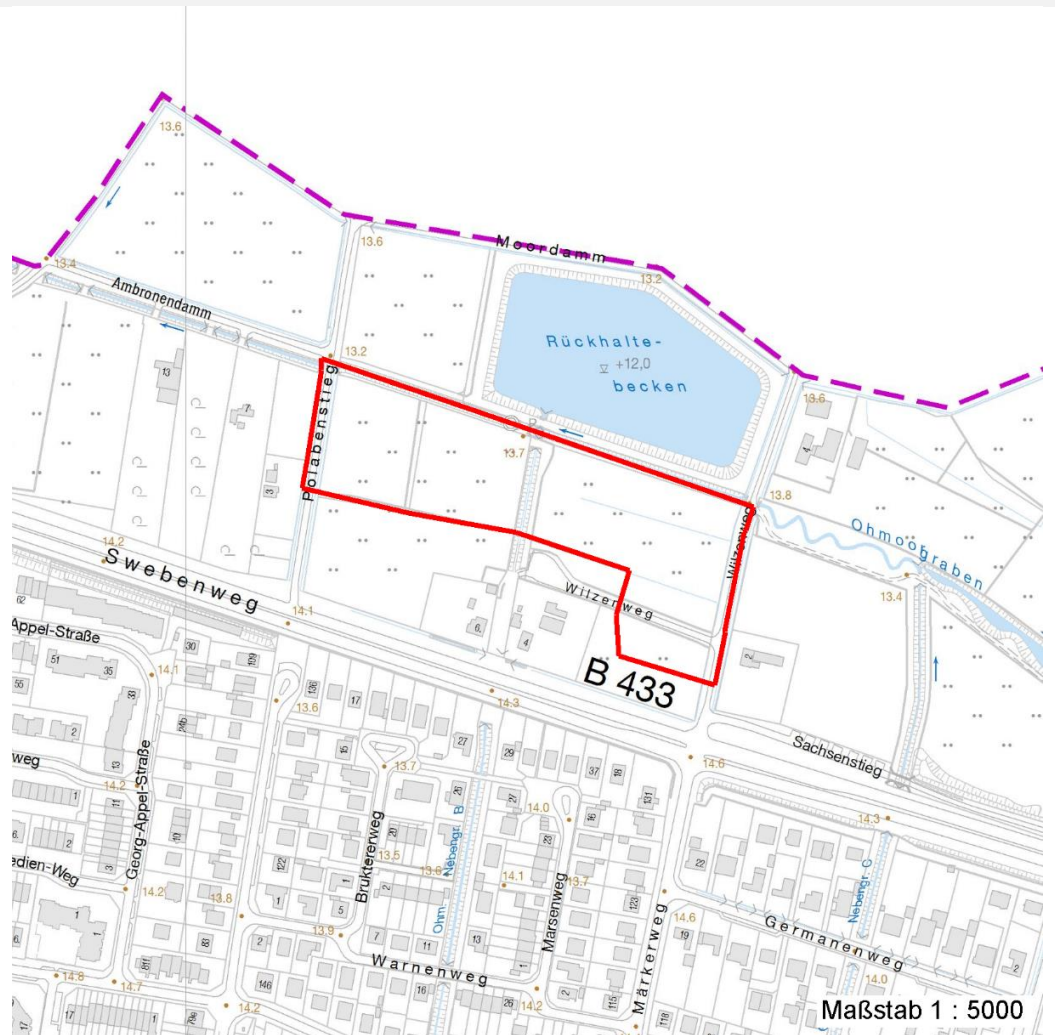
Erhebungsbogen

B

Projekt	Biotopkartierung Hamburg	Interne Nr.	144167
		DK5 DK5-GK	6244
		DK5 - Name	Wendlohe
Handlungsbedarf	Nein	Biotop-Nr. alt	139
Bearbeitung	RER	Kartierung	26.05.2020
Räumliche Abbildung	Fläche	Fläche / Länge [m²/m]	26614,4188
Anzahl Abschnitte	1	Breite (lineare Abb.) [m]	

Räumliche Lage

Karte



Weitere Erhebungsbögen

Interne Nr.	Interne Nr. Zuordnung	DK5	Biotop-Nr.	Kartierung	Zuordnung	DK5 (GK)	Biotop-Nr. (alt)
144167	24760	6244	92	27.04.2011	<	6246	10073

Zuordnung: N = nachfolgende Kartierung, K = weitere Kartierungen (zeitlich vorher oder nachher)

Foto

Interne Nr.	Index	Dateiname	Aufnahmerichtung
80483	0	6244_139_260520_5.JPG	
80484	0	6244_139_260520_6.JPG	
80485	0	6244_139_260520_3.JPG	
80486	0	6244_139_260520_1.JPG	
80487	0	6244_139_260520_2.JPG	
80488	0	6244_139_260520_4.JPG	

Erhebungsbogen

B

Projekt	Biotopkartierung Hamburg	Interne Nr.	144167
Handlungsbedarf	Nein	DK5 DK5-GK	6244
Bearbeitung	RER	DK5 - Name	Wendlohe
Räumliche Abbildung	Fläche	Biotop-Nr. alt	139
Anzahl Abschnitte	1	Kartierung	26.05.2020
		Fläche / Länge [m²/m]	26614,4188
		Breite (lineare Abb.) [m]	

Foto

Fotodatei 6244_139_260520_3.JPG
Bildbeschreibung k.A.
Aufnahmerichtung



Fotodatei 6244_139_260520_4.JPG
Bildbeschreibung k.A.
Aufnahmerichtung



Erhebungsbogen

B

Projekt	Biotopkartierung Hamburg	Interne Nr.	144167
		DK5 DK5-GK	6244
		DK5 - Name	Wendlohe
Handlungsbedarf	Nein	Biotop-Nr. alt	139
Bearbeitung	RER	Kartierung	26.05.2020
Räumliche Abbildung	Fläche	Fläche / Länge [m²/m]	26614,4188
Anzahl Abschnitte	1	Breite (lineare Abb.) [m]	

Foto

Fotodatei	6244_139_260520_1.JPG	Fotodatei	6244_139_260520_2.JPG
Bildbeschreibung	k.A.	Bildbeschreibung	k.A.
Aufnahmerichtung		Aufnahmerichtung	



Teilflächenbeschreibung

Teilflächentyp		Teilflächen-Nr.	1
Biotoptyp	Sonstiges mesophiles Grünland	Biotoptyp	GMZ
- Zusatz	(2018)	- gesetzl. Grundl.	
FFH-LRT		FFH-LRT	
Beschreibung		Entw.potential LRT	
		Hauptfläche	Ja
		Flächenanteil	90 %
		FFH-Unters.Fläche	Nein
		Saatgutfläche	Nein

Erhebungsbogen

B

Projekt	Biotopkartierung Hamburg		Interne Nr.	144167
			DK5 DK5-GK	6244
Handlungsbedarf	Nein		DK5 - Name	Wendlohe
Bearbeitung	RER	Kopie	Biotop-Nr. alt	139
Räumliche Abbildung	Fläche	Nein	Kartierung	26.05.2020
Anzahl Abschnitte	1		Fläche / Länge [m²/m]	26614,4188
			Breite (lineare Abb.) [m]	

Weitere Angaben

Merkmal	Wert
Boden	
Feuchte	6 - mäßig feucht und wechselfeucht
Reaktion	6 - schwach sauer
Stickstoffgehalt	6 - mäßig stickstoffarm bis stickstoffreich
Standort, Relief	
Neigung - Gelände	N0 - nicht geneigt (<2 %)
Ausrichtung	FL - flach, keine Exposition
Belichtung	7 - halbsonnig
Beschattung	wenig - 5 - 25 %
Luft	immissionsbelastet
Veg. - Zeigerwerte	
Mahdverträglichkeit	6 - mäßig bis gut schnittverträglich (erster Schnitt nicht vor Mitte Juni)
Futterwert	3 - geringwertiges Futter
Anz. Giftpflanzen	1
Anz. Wechselfeuchtezeiger	5
Anz. Überschwemmungsz.	1

Zeigerwerte der Pflanzenartenliste (Auswertung)

Standort	Belichtung	halbsonnig	6,9
Boden	Feuchte	mäßig feucht und wechselfeucht	6,4
	Stickstoff (N)	mäßig stickstoffarm bis stickstoffreich	6,3
	Reaktion	schwach sauer	5,7
Vegetation	Mahdverträglichkeit	mäßig bis gut schnittverträglich (erster Schnitt nicht vor Mitte Juni)	5,8
Zeigerwerte	Futterwert	geringwertiges Futter	3,1
	Wechselfeuchteanzeiger		5
	Giftpflanzen		1
	Überschw.anzeiger		1

Pflanzenartenliste

Gruppe / Pflanzenart	MS	M	W	Vs	St	PA	Ph	Sz	VS	V	G	cf	§	Rote Liste			
														HH	ND	SH	D
Tracheobionta (Gefäßpflanzen)																	
Alopecurus pratensis (Wiesen-Fuchsschwanz)	7	z															
Anthoxanthum odoratum (Gewöhnliches Ruchgras)	7	z															
Bellis perennis (Ausdauerndes Gänseblümchen)	7	z															
Cardamine pratensis (Wiesen-Schaumkraut)	7	z													V		
Cerastium holosteoides (Gewöhnliches Hornkraut)	7	z															
Cirsium arvense (Acker-Kratzdistel)	7	w															
Fallopia japonica (Japanischer Staudenknöterich)	7	l															
Geum urbanum (Echte Nelkenwurz)	7	w															
Holcus lanatus (Wolliges Honiggras)	7	h															
Lychnis flos-cuculi (Kuckucks-Lichtnelke)	7	w													3		

Erhebungsbogen

B

Projekt	Biotopkartierung Hamburg	Interne Nr.	144167
		DK5 DK5-GK	6244
		DK5 - Name	Wendlohe
Handlungsbedarf	Nein	Biotop-Nr. alt	139
Bearbeitung	RER	Kartierung	26.05.2020
Räumliche Abbildung	Fläche	Fläche / Länge [m²/m]	26614,4188
Anzahl Abschnitte	1	Breite (lineare Abb.) [m]	

Pflanzenartenliste

Gruppe / Pflanzenart	MS	M	W	Vs	St	PA	Ph	Sz	VS	V	G	cf	§	Rote Liste			
														HH	ND	SH	D
Phalaris arundinacea (Rohr-Glanzgras)	7	l															
Plantago lanceolata (Spitz-Wegerich)	7	z															
Populus tremula (Zitter-Pappel)	7	w															
Potentilla anserina (Gänse-Fingerkraut)	7	z															
Ranunculus acris (Scharfer Hahnenfuß)	7	z															
Ranunculus repens (Kriechender Hahnenfuß)	7	z															
Rumex acetosa (Großer Sauerampfer)	7	z															
Rumex obtusifolius (Stumpfbältriger Ampfer)	7	z															
Salix cinerea (Grau-Weide)	7	l															
Solidago gigantea (Riesen-Goldrute)	7	l															
Taraxacum sect. Ruderalia (Artengruppe Gemeiner Löwenzahn)	7	z														D	
Trifolium repens (Weiß-Klee)	7	w															
Urtica dioica (Große Brennnessel)	7	z															
Veronica serpyllifolia (Quendel-Ehrenpreis)	7	z															
Vicia cracca (Vogel-Wicke)	7	w															
Anzahl Rote Liste Arten														1	2		
Anzahl Arten										25							

MS: Mengensystem; M: Mengenangabe, W: Bewertung der Art (FFH-Monitoring), Vs: Vegetationsschicht, St: Status, PA: Autor Phänologie; Ph: Phänologie, Sz: Soziabilität, VS: Vitalitätssystem; V: Vitalität, G: Geschlecht, cf: unsichere Bestimmung, §: Schutz nach BNatSchG, HH: Rote Liste Hamburg, Nds: Rote Liste Niedersachsen, SH: Rote Liste Schleswig-Holstein, D: Rote Liste Deutschland

Teilflächenbeschreibung

Teilflächentyp		Teilflächen-Nr.	2
Biototyp	Halbruderale Gras- und Staudenflur feuchter Standorte (2018)	Biototyp	AKF
- Zusatz		- gesetzl. Grundl.	
FFH-LRT		FFH-LRT	
Beschreibung		Entw.potential LRT	
		Hauptfläche	
		Flächenanteil	5 %
		FFH-Unters.Fläche	Nein
		Saatgutfläche	Nein

Zeigerwerte der Pflanzenartenliste (Auswertung)

Standort	Belichtung	halbsonnig	6,9
Boden	Feuchte	mäßig feucht und wechselfeucht	6,4
	Stickstoff (N)	mäßig stickstoffarm bis stickstoffreich	6,3
	Reaktion	schwach sauer	5,7
Vegetation	Mahdverträglichkeit	mäßig bis gut schnittverträglich (erster Schnitt nicht vor Mitte Juni)	5,8
Zeigerwerte	Futterwert	geringwertiges Futter	3,1
	Wechselfeuchteanzeiger		5
	Giftpflanzen		1
	Überschw.anzeiger		1

Erhebungsbogen

B

Projekt	Biotopkartierung Hamburg		Interne Nr.	144167
			DK5 DK5-GK	6244
Handlungsbedarf	Nein		DK5 - Name	Wendlohe
Bearbeitung	RER	Kopie	Biotop-Nr. alt	139
Räumliche Abbildung	Fläche	Nein	Kartierung	26.05.2020
Anzahl Abschnitte	1		Fläche / Länge [m²/m]	26614,4188
			Breite (lineare Abb.) [m]	

Pflanzenartenliste

Gruppe / Pflanzenart	MS	M	W	Vs	St	PA	Ph	Sz	VS	V	G	cf	§	Rote Liste			
														HH	ND	SH	D
Tracheobionta (Gefäßpflanzen)																	
Alopecurus pratensis (Wiesen-Fuchsschwanz)	7	z															
Anthoxanthum odoratum (Gewöhnliches Ruchgras)	7	z															
Bellis perennis (Ausdauerndes Gänseblümchen)	7	z															
Cardamine pratensis (Wiesen-Schaumkraut)	7	z													V		
Cerastium holosteoides (Gewöhnliches Hornkraut)	7	z															
Cirsium arvense (Acker-Kratzdistel)	7	w															
Fallopia japonica (Japanischer Staudenknöterich)	7	l															
Geum urbanum (Echte Nelkenwurz)	7	w															
Holcus lanatus (Wolliges Honiggras)	7	h															
Lychnis flos-cuculi (Kuckucks-Lichtnelke)	7	w													3		
Phalaris arundinacea (Rohr-Glanzgras)	7	l															
Plantago lanceolata (Spitz-Wegerich)	7	z															
Populus tremula (Zitter-Pappel)	7	w															
Potentilla anserina (Gänse-Fingerkraut)	7	z															
Ranunculus acris (Scharfer Hahnenfuß)	7	z															
Ranunculus repens (Kriechender Hahnenfuß)	7	z															
Rumex acetosa (Großer Sauerampfer)	7	z															
Rumex obtusifolius (Stumpfbältriger Ampfer)	7	z															
Salix cinerea (Grau-Weide)	7	l															
Solidago gigantea (Riesen-Goldrute)	7	l															
Taraxacum sect. Ruderalia (Artengruppe Gemeiner Löwenzahn)	7	z													D		
Trifolium repens (Weiß-Klee)	7	w															
Urtica dioica (Große Brennnessel)	7	z															
Veronica serpyllifolia (Quendel-Ehrenpreis)	7	z															
Vicia cracca (Vogel-Wicke)	7	w															
Anzahl Rote Liste Arten														1	2		
Anzahl Arten										25							

MS: Mengensystem; M: Mengenangabe, W: Bewertung der Art (FFH-Monitoring), Vs: Vegetationsschicht, St: Status, PA: Autor Phänologie; Ph: Phänologie, Sz: Soziabilität, VS: Vitalitätssystem; V: Vitalität, G: Geschlecht, cf: unsichere Bestimmung, §: Schutz nach BNatSchG, HH: Rote Liste Hamburg, Nds: Rote Liste Niedersachsen, SH: Rote Liste Schleswig-Holstein, D: Rote Liste Deutschland

Teilflächenbeschreibung

Teilflächentyp		Teilflächen-Nr.	3
Biototyp	Goldrutenfluren	Biototyp	ANS
- Zusatz	(2018)	- gesetzl. Grundl.	
FFH-LRT		FFH-LRT	
Beschreibung		Entw.potential LRT	
		Hauptfläche	
		Flächenanteil	5 %
		FFH-Unters.Fläche	Nein
		Saatgutfläche	Nein

Projekt	Biotopkartierung Hamburg		Interne Nr.	144167
			DK5 DK5-GK	6244
			DK5 - Name	Wendlohe
Handlungsbedarf	Nein		Biotop-Nr. alt	139
Bearbeitung	RER	Kopie	Nein	Kartierung
Räumliche Abbildung	Fläche			26.05.2020
Anzahl Abschnitte	1			Fläche / Länge [m²/m]
				26614,4188
				Breite (lineare Abb.) [m]

Zeigerwerte der Pflanzenartenliste (Auswertung)

Standort	Belichtung	halbsonnig	6,9
Boden	Feuchte	mäßig feucht und wechselfeucht	6,4
	Stickstoff (N)	mäßig stickstoffarm bis stickstoffreich	6,3
	Reaktion	schwach sauer	5,7
Vegetation	Mahdverträglichkeit	mäßig bis gut schnittverträglich (erster Schnitt nicht vor Mitte Juni)	5,8
Zeigerwerte	Futterwert	geringwertiges Futter	3,1
	Wechselfeuchteanzeiger		5
	Giftpflanzen		1
	Überschw.anzeiger		1

Pflanzenartenliste

Gruppe / Pflanzenart	MS	M	W	Vs	St	PA	Ph	Sz	VS	V	G	cf	§	Rote Liste			
														HH	ND	SH	D
Tracheobionta (Gefäßpflanzen)																	
Alopecurus pratensis (Wiesen-Fuchsschwanz)	7	z															
Anthoxanthum odoratum (Gewöhnliches Ruchgras)	7	z															
Bellis perennis (Ausdauerndes Gänseblümchen)	7	z															
Cardamine pratensis (Wiesen-Schaumkraut)	7	z													V		
Cerastium holosteoides (Gewöhnliches Hornkraut)	7	z															
Cirsium arvense (Acker-Kratzdistel)	7	w															
Fallopia japonica (Japanischer Staudenknöterich)	7	l															
Geum urbanum (Echte Nelkenwurz)	7	w															
Holcus lanatus (Wolliges Honiggras)	7	h															
Lychnis flos-cuculi (Kuckucks-Lichtnelke)	7	w													3		
Phalaris arundinacea (Rohr-Glanzgras)	7	l															
Plantago lanceolata (Spitz-Wegerich)	7	z															
Populus tremula (Zitter-Pappel)	7	w															
Potentilla anserina (Gänse-Fingerkraut)	7	z															
Ranunculus acris (Scharfer Hahnenfuß)	7	z															
Ranunculus repens (Kriechender Hahnenfuß)	7	z															
Rumex acetosa (Großer Sauerampfer)	7	z															
Rumex obtusifolius (Stumpfbältriger Ampfer)	7	z															
Salix cinerea (Grau-Weide)	7	l															
Solidago gigantea (Riesen-Goldrute)	7	l															
Taraxacum sect. Ruderalia (Artengruppe Gemeiner Löwenzahn)	7	z													D		
Trifolium repens (Weiß-Klee)	7	w															
Urtica dioica (Große Brennnessel)	7	z															
Veronica serpyllifolia (Quendel-Ehrenpreis)	7	z															
Vicia cracca (Vogel-Wicke)	7	w															

Erhebungsbogen

B

Projekt	Biotopkartierung Hamburg		Interne Nr.	144167
			DK5 DK5-GK	6244
			DK5 - Name	Wendlohe
Handlungsbedarf	Nein		Biotop-Nr. alt	139
Bearbeitung	RER	Kopie	Nein	Kartierung
				26.05.2020
Räumliche Abbildung	Fläche			Fläche / Länge [m²/m]
				26614,4188
Anzahl Abschnitte	1			Breite (lineare Abb.) [m]

Pflanzenartenliste

Gruppe / Pflanzenart	MS	M	W	Vs	St	PA	Ph	Sz	VS	V	G	cf	§	Rote Liste			
														HH	ND	SH	D
Anzahl Rote Liste Arten														1	2		
Anzahl Arten														25			

MS: Mengensystem; M: Mengenangabe, W: Bewertung der Art (FFH-Monitoring), Vs: Vegetationsschicht, St: Status, PA: Autor Phänologie; Ph: Phänologie, Sz: Soziabilität, VS: Vitalitätssystem; V: Vitalität, G: Geschlecht, cf: unsichere Bestimmung, §: Schutz nach BNatSchG, HH: Rote Liste Hamburg, Nds: Rote Liste Niedersachsen, SH: Rote Liste Schleswig-Holstein, D: Rote Liste Deutschland