

Erhebungsbogen

B

Projekt	Biotopkartierung Hamburg	Interne Nr.	144144
		DK5 DK5-GK	6244
		DK5 - Name	Wendlohe
Handlungsbedarf	Nein	Biotop-Nr. alt	132
Bearbeitung	RER	Kartierung	05.08.2020
Räumliche Abbildung	Fläche	Fläche / Länge [m²/m]	5312,9601
Anzahl Abschnitte	1	Breite (lineare Abb.) [m]	

Gesetzlicher Schutz **_ kein gesetzl. Schutz kein gesetzlich geschütztes Biotop** **Schutz nur teilweise** **Nein**

Gesamtbewertung	5	Noch wertvoll, gut entwicklungsfähig
– Alter	4	Biotop mittleren Alters, 10 bis 20 Jahre
– Belastungsgrad	6	Flächenhaft geringe oder örtlich stärkere oder Vorbelastung mit deutlichem Einfluß
– Ökolog. Funktion	5	Bedeutung in einem Biotopkomplex, für den lokalen Biotopverbund oder als Puffer
– Seltenheit	4	Verbr. Biotoptyp ohne biotoptypische Artenvielfalt, Ubi quisten

Bestandsbeschreibung

Die Fläche weist eine heterogene Nutzungsgeschichte auf. Der westl. Teil war in der Vorkartierung als GIW ausgewiesen, der östliche Streifen südl. des Gewässers als Acker. Auf GoogleEarth Bildern ist letztmalig eine maschinelle Bearbeitung der gesamten Fläche im Jahr 2013 zu erkennen. Kleinflächig wurde 2020 zumindest im Westteil gemäht. Dementsprechend ist die Vegetation auch heterogen ausgebildet: Um das Gewässer herum mit hochwüchsigen Stauden wie Ackerkratzdistel, Brennessel, Riesenbärenklau und Schilf. Im Westen hingegen mehr durch Gräser dominiert. Dort stehen auch einige Bäume und aufkommende Sträucher (Q. robur, T. cordata, P. spinosa).

Vorkommen an Biotoptypen

1	TF	Typ	HF	F.Anteil
2	BTYP	Biotoptyp		- gesetzl. Grundl.
3	Zusatz	Zusatz zum Biotoptypen		
4	LRT	Lebensraumtyp		
1	1		Ja	100 %
2	AKM	Halbruderale Gras- und Staudenflur mittlerer Standorte (2018)		

Räumliche Lage

Lagebeschreibung	Zwischen den Straßen Zum Golfplatz und Zum Niendorfer Grenzhaus nördl. der Umgehungsstraße.		
Nachbarnutzung/en	Gewässer, Acker, Straße		
Rechtswert (X)	562236	Hochwert (Y)	5945005
Bezirk	Eimsbüttel	Naturraum	Harksheider Geestplatte (694.25)
Stadtteil (OT-Nr.)	Schnelsen (319)	Gemarkung	Schnelsen (308)
Digitaler Grünplan	<input type="checkbox"/> Hafengesamtgebiet	<input type="checkbox"/> Ramsargebiet	<input type="checkbox"/> EG-Vogelschutzgeb.
Ausgleichsflächen	<input type="checkbox"/> Biosphärenreservat	<input type="checkbox"/> Nationalpark	<input type="checkbox"/>
NSG / ND / LSG	LSG Schnelsen, Niendorf, Lokstedt, Eidelstedt und Stelllingen [HH-2036 / Anteil : 100%]		
FFH-GEBIET			
Wasserschutzgebiet			

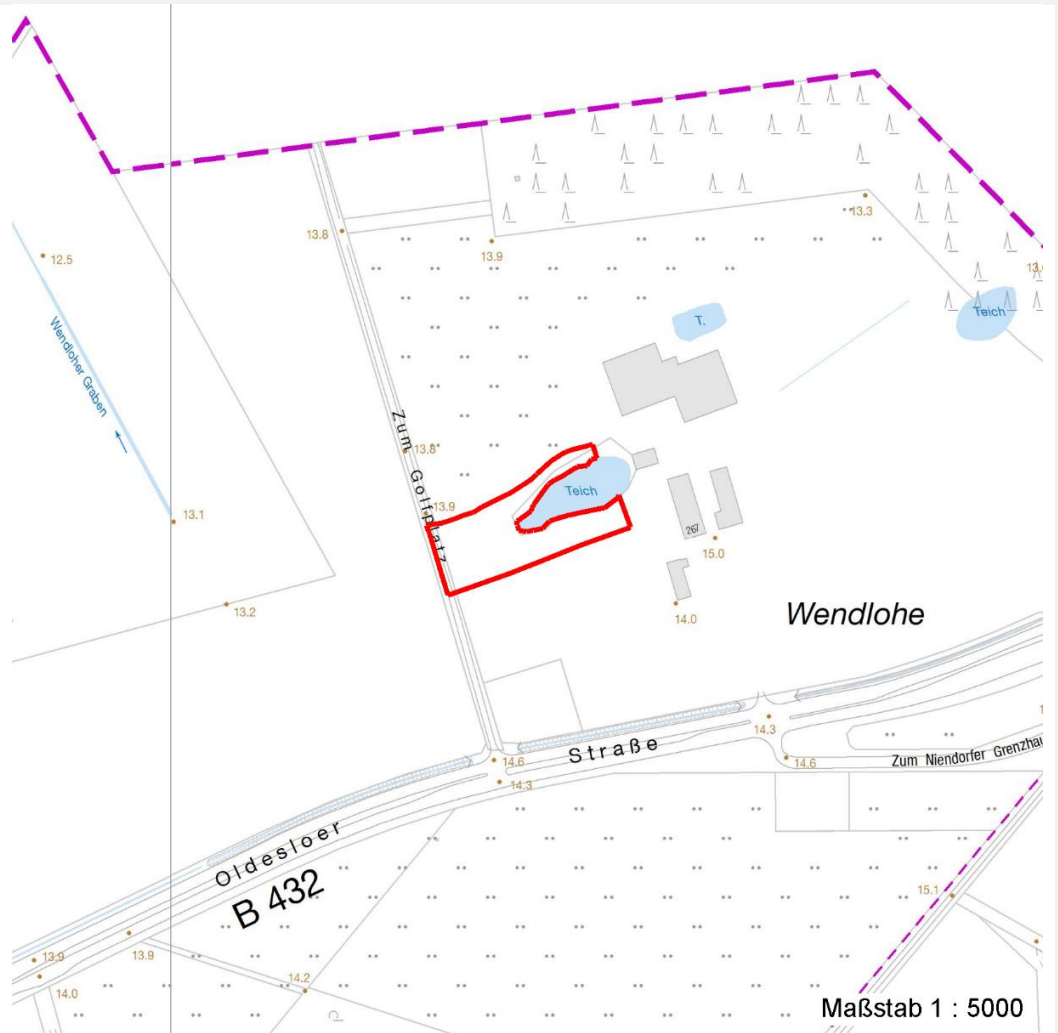
Erhebungsbogen

B

Projekt	Biotopkartierung Hamburg	Interne Nr.	144144
		DK5 DK5-GK	6244
		DK5 - Name	Wendlohe
Handlungsbedarf	Nein	Biotop-Nr. alt	132
Bearbeitung	RER	Kartierung	05.08.2020
Räumliche Abbildung	Fläche	Fläche / Länge [m²/m]	5312,9601
Anzahl Abschnitte	1	Breite (lineare Abb.) [m]	

Räumliche Lage

Karte



Weitere Erhebungsbögen

Interne Nr.	Interne Nr. Zuordnung	DK5	Biotop-Nr.	Kartierung	Zuordnung	DK5 (GK)	Biotop-Nr. (alt)
144144	24746	6244	45	27.04.2011	<	6246	10005
144144	24859	6244	47	27.04.2011	<	6246	10007

Zuordnung: N = nachfolgende Kartierung, K = weitere Kartierungen (zeitlich vorher oder nachher)

Foto

Interne Nr.	Index	Dateiname	Aufnahmerichtung
80442	0	6244_132_050820_2.JPG	
80443	0	6244_132_050820_1.JPG	

Weitere Angaben

Merkmal	Wert
---------	------

Auswertung

23.09.2022

Erhebungsbogen

B

Projekt	Biotopkartierung Hamburg	Interne Nr.	144144
Handlungsbedarf	Nein	DK5 DK5-GK	6244
Bearbeitung	RER	DK5 - Name	Wendlohe
Räumliche Abbildung	Fläche	Biotop-Nr. alt	132
Anzahl Abschnitte	1	Kartierung	05.08.2020
		Fläche / Länge [m²/m]	5312,9601
		Breite (lineare Abb.) [m]	

Weitere Angaben

Merkmal	Wert
Ziele der Entwicklung	Entwicklung und Erhalt von Staudenfluren als Nahrungsquelle und Lebensraum für Insekten und Vögel
Maßnahmen	1.3 - Extensive Nutzung / Pflege (gelegentliche, gestaffelte Mahd (Teilflächen alle 2-3 Jahre mähen) und Mahdgute entfernen, ansonsten ungestörte Entwicklung)

Foto

Fotodatei	6244_132_050820_1.JPG	Fotodatei	6244_132_050820_2.JPG
Bildbeschreibung	k.A.	Bildbeschreibung	k.A.
Aufnahmerichtung		Aufnahmerichtung	



Teilflächenbeschreibung

Teilflächentyp	Halbruderale Gras- und Staudenflur mittlerer Standorte (2018)	Teilflächen-Nr.	1
Biotoptyp		Biotoptyp	AKM
- Zusatz		- gesetzl. Grundl.	
FFH-LRT		FFH-LRT	
Beschreibung		Entw.potential LRT	
		Hauptfläche	Ja
		Flächenanteil	100 %
		FFH-Unters.Fläche	Nein
		Saatgutfläche	Nein

Erhebungsbogen

B

Projekt	Biotopkartierung Hamburg		Interne Nr.	144144
			DK5 DK5-GK	6244
Handlungsbedarf	Nein		DK5 - Name	Wendlohe
Bearbeitung	RER	Kopie	Biotop-Nr. alt	132
Räumliche Abbildung	Fläche	Nein	Kartierung	05.08.2020
Anzahl Abschnitte	1		Fläche / Länge [m²/m]	5312,9601
			Breite (lineare Abb.) [m]	

Weitere Angaben

Merkmal	Wert
Auswertung	
Wertgesichtspunkte	Naturnahes Element in beeinträchtigter Umgebung
zoologisch bedeutsame Strukturen	Hochwüchsige Gras- und Krautfluren
Bedeutung für Tiergruppe	Insekten, allgemein
Boden	
Feuchte	5 - frisch und mäßig frisch
Reaktion	7 - neutral
Stickstoffgehalt	7 - stickstoffreich
Standort, Relief	
Neigung - Gelände	N0 - nicht geneigt (<2 %)
Ausrichtung	FL - flach, keine Exposition
Belichtung	7 - halbsonnig
Beschattung	wenig - 5 - 25 %
Luft	immissionsbelastet
Veg. - Zeigerwerte	
Mahdverträglichkeit	6 - mäßig bis gut schnittverträglich (erster Schnitt nicht vor Mitte Juni)
Futterwert	4 - mäßige Futterqualität
Anz. Giftpflanzen	0
Anz. Wechselfeuchtezeiger	3
Anz. Überschwemmungsz.	0

Zeigerwerte der Pflanzenartenliste (Auswertung)

Standort	Belichtung	halbsonnig	6,9
Boden	Feuchte	frisch und mäßig frisch	5,4
	Stickstoff (N)	stickstoffreich	6,7
	Reaktion	neutral	6,6
Vegetation	Mahdverträglichkeit	mäßig bis gut schnittverträglich (erster Schnitt nicht vor Mitte Juni)	5,5
Zeigerwerte	Futterwert	mäßige Futterqualität	4,4
	Wechselfeuchteanzeiger		3
	Giftpflanzen		0
	Überschw.anzeiger		0

Pflanzenartenliste

Gruppe / Pflanzenart	MS	M	W	Vs	St	PA	Ph	Sz	VS	V	G	cf	Rote Liste						
													§	HH	ND	SH	D		
Tracheobionta (Gefäßpflanzen)																			
Acer platanoides (Spitz-Ahorn)	7	w																	
Aegopodium podagraria (Giersch)	7	l																	
Agrostis stolonifera (Ausläufer-Straußgras)	7	w																	
Alopecurus pratensis (Wiesen-Fuchsschwanz)	7	w																	
Artemisia vulgaris (Gewöhnlicher Beifuß)	7	w																	
Calamagrostis epigejos (Land-Reitgras)	7	l																	
Cirsium arvense (Acker-Kratzdistel)	7	z																	
Dactylis glomerata (Wiesen-Knäuelgras)	7	h																	
Elymus repens (Gewöhnliche Quecke)	7	h																	
Galium aparine (Kletten-Labkraut)	7	z																	

Erhebungsbogen

B

Projekt	Biotopkartierung Hamburg	Interne Nr.	144144
		DK5 DK5-GK	6244
Handlungsbedarf	Nein	DK5 - Name	Wendlohe
Bearbeitung	RER	Biotop-Nr. alt	132
Räumliche Abbildung	Fläche	Kartierung	05.08.2020
Anzahl Abschnitte	1	Fläche / Länge [m²/m]	5312,9601
		Breite (lineare Abb.) [m]	

Pflanzenartenliste

Gruppe / Pflanzenart	MS	M	W	Vs	St	PA	Ph	Sz	VS	V	G	cf	§	Rote Liste				
														HH	ND	SH	D	
Geum urbanum (Echte Nelkenwurz)	7	w																
Heraclium mantegazzianum (Riesen-Bärenklau)	7	z																
Holcus lanatus (Wolliges Honiggras)	7	z																
Hypericum perforatum (Echtes Johanniskraut)	7	l																
Lathyrus pratensis (Wiesen-Platterbse)	7	w																
Poa trivialis (Gewöhnliches Rispengras)	7	w																
Prunus spinosa (Schlehe)	7	w																
Quercus robur (Stiel-Eiche)	7	w																
Rumex obtusifolius (Stumpfbältriger Ampfer)	7	w																
Tiarella cordifolia (Schaumblüte)	7	w																
Urtica dioica (Große Brennnessel)	7	l																
Vicia cracca (Vogel-Wicke)	7	w																
Anzahl Rote Liste Arten																		
Anzahl Arten														22				

MS: Mengensystem; M: Mengenangabe, W: Bewertung der Art (FFH-Monitoring), Vs: Vegetationsschicht, St: Status, PA: Autor Phänologie; Ph: Phänologie, Sz: Soziabilität, VS: Vitalitätssystem; V: Vitalität, G: Geschlecht, cf: unsichere Bestimmung, §: Schutz nach BNatSchG, HH: Rote Liste Hamburg, Nds: Rote Liste Niedersachsen, SH: Rote Liste Schleswig-Holstein, D: Rote Liste Deutschland