

# Erhebungsbogen

**B**

<b>Projekt</b>	Biotopkartierung Hamburg	<b>Interne Nr.</b>	144185
		<b>DK5   DK5-GK</b>	<b>6244</b> 6246
		<b>DK5 - Name</b>	Wendlohe
<b>Handlungsbedarf</b>	Nein	<b>Biotop-Nr.   alt</b>	<b>106</b> 3
<b>Bearbeitung</b>	RER	<b>Kartierung</b>	05.08.2020
<b>Räumliche Abbildung</b>	Linie	<b>Fläche / Länge [m<sup>2</sup>/m]</b>	4063,176
<b>Anzahl Abschnitte</b>	11	<b>Breite (lineare Abb.) [m]</b>	4

<b>Gesetzlicher Schutz</b>	§ 14 (2) 2.2 Knicks	<b>Schutz nur teilweise</b>	Nein
----------------------------	---------------------	-----------------------------	------

<b>Gesamtbewertung</b>	6 Wertvoll
– <b>Alter</b>	8 Biotop hohen Alters, 200 bis 500 Jahre
– <b>Belastungsgrad</b>	4 Flächenhaft deutliche Belastung ohne nachh. Schäden
– <b>Ökolog. Funktion</b>	6 Hohe Bedeutung in einem Biotopkomplex, für den lokalen Biotopverbund oder als Puffer
– <b>Seltenheit</b>	5 Seltener Biotoptyp, floristisch stark verarmt, ohne seltener Pflges. od. verbr. artenreicher Biotoptyp

## Bestandsbeschreibung

Knicknetz der Feldmark nördlich (und südlich) des 3. Rings. Die Knicks sind durch hohe, dicht stehende Baumreihen überwiegend aus Eiche gekennzeichnet. Im Bereich der Doppelknicks bilden die Bäume ein geschlossenes Kronendach. Die Knickwälle sind vielfach degeneriert und nur noch flach ausgebildet. In der Strauchschicht wachsen neben typischen Arten wie Eberesche und Weißdorn z.T. nährstoffliebende Pionierarten wie Holunder und Ahorn. Gleiches gilt für die Krautschicht, wo den typischen Arten (Hain-Rispengras, Buschwindröschen) Nährstoffzeiger (Nelkenwurz, Giersch) beigemischt sind.

## Vorkommen an Biotoptypen

1	TF	Typ	HF	F.Anteil
2	BTYP	Biotoptyp		- gesetzl. Grundl.
3	Zusatz	Zusatz zum Biotoptypen		
4	LRT	Lebensraumtyp		
1	1		Ja	100 %
2	HWB	Durchgewachsener Knick (2018)		(§ 14 (2) 2.2)
3	-	schlechte Ausprägung (strukturarm, gestört, fragmenthaft, arm an typischen Arten) (-)		

## Räumliche Lage

<b>Lagebeschreibung</b>	nördlich und südlich der Oldesloer Straße		
<b>Nachbarnutzung/en</b>	Ackerflächen, Wege		
<b>Rechtswert (X)</b>	562363	<b>Hochwert (Y)</b>	5944568
<b>Bezirk</b>	Eimsbüttel	<b>Naturraum</b>	Harksheider Geestplatte (694.25)
<b>Stadtteil (OT-Nr.)</b>	Schnelsen (319)	<b>Gemarkung</b>	Schnelsen (308)
<b>Digitaler Grünplan</b>	<input checked="" type="checkbox"/> <b>Hafengesamtgebiet</b>	<input type="checkbox"/> <b>Ramsargebiet</b>	<input type="checkbox"/> <b>EG-Vogelschutzgeb.</b>
<b>Ausgleichsflächen</b>	<input type="checkbox"/> <b>Biosphärenreservat</b>	<input type="checkbox"/> <b>Nationalpark</b>	<input type="checkbox"/>
<b>NSG / ND / LSG</b>	LSG Schnelsen, Niendorf, Lokstedt, Eidelstedt und Stelllingen [ HH-2036 / Anteil : 100% ]		
<b>FFH-GEBIET</b>			
<b>Wasserschutzgebiet</b>			

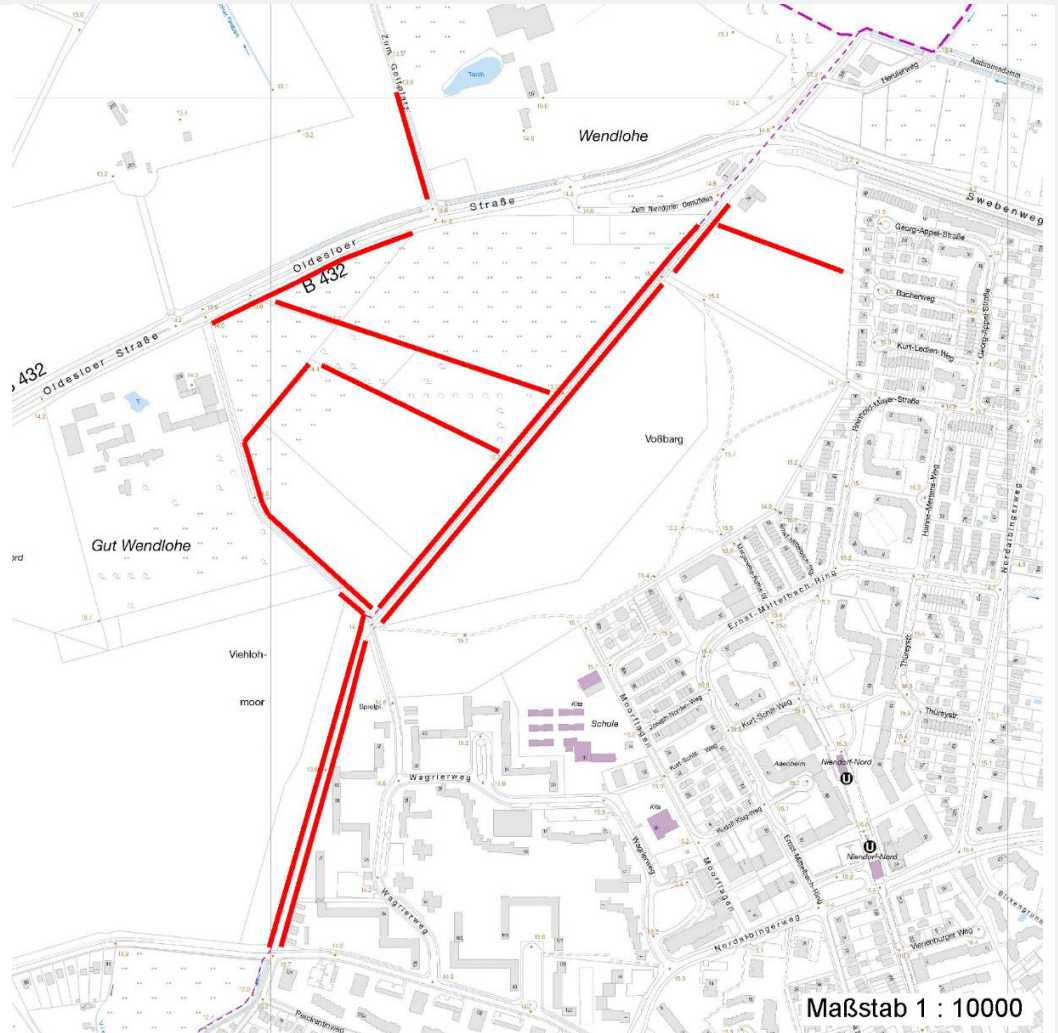
# Erhebungsbogen

**B**

<b>Projekt</b>	Biotopkartierung Hamburg	<b>Interne Nr.</b>	144185
		<b>DK5   DK5-GK</b>	<b>6244</b> 6246
		<b>DK5 - Name</b>	Wendlohe
<b>Handlungsbedarf</b>	Nein	<b>Biotop-Nr.   alt</b>	<b>106</b> 3
<b>Bearbeitung</b>	RER	<b>Kartierung</b>	05.08.2020
<b>Räumliche Abbildung</b>	Linie	<b>Fläche / Länge [m<sup>2</sup>/m]</b>	4063,176
<b>Anzahl Abschnitte</b>	11	<b>Breite (lineare Abb.) [m]</b>	4

## Räumliche Lage

### Karte



## Weitere Erhebungsbögen

Interne Nr.	Interne Nr. Zuordnung	DK5	Biotop-Nr.	Kartierung	Zuordnung	DK5 (GK)	Biotop-Nr. (alt)
144185	24949	6244	106	15.09.1995	K	6246	3
144185	24950	6244	106	10.09.2003	K	6246	3
144185	24928	6244	106	27.04.2011	K	6246	3

Zuordnung: N = nachfolgende Kartierung, K = weitere Kartierungen (zeitlich vorher oder nachher)

## Foto

Interne Nr.	Index	Dateiname	Aufnahmerichtung
80555	0	6244_106_050820_11.JPG	
80556	0	6244_106_050820_12.JPG	
80557	0	6244_106_050820_13.JPG	
80558	0	6244_106_050820_17.JPG	
80559	0	6244_106_050820_15.JPG	
80560	0	6244_106_050820_16.JPG	

23.09.2022

# Erhebungsbogen

**B**

<b>Projekt</b>	Biotopkartierung Hamburg	<b>Interne Nr.</b>	144185
		<b>DK5   DK5-GK</b>	<b>6244</b> 6246
		<b>DK5 - Name</b>	Wendlohe
<b>Handlungsbedarf</b>	Nein	<b>Biotop-Nr.   alt</b>	<b>106</b> 3
<b>Bearbeitung</b>	RER	<b>Kartierung</b>	05.08.2020
<b>Räumliche Abbildung</b>	Linie	<b>Fläche / Länge [m<sup>2</sup>/m]</b>	4063,176
<b>Anzahl Abschnitte</b>	11	<b>Breite (lineare Abb.) [m]</b>	4

## Foto

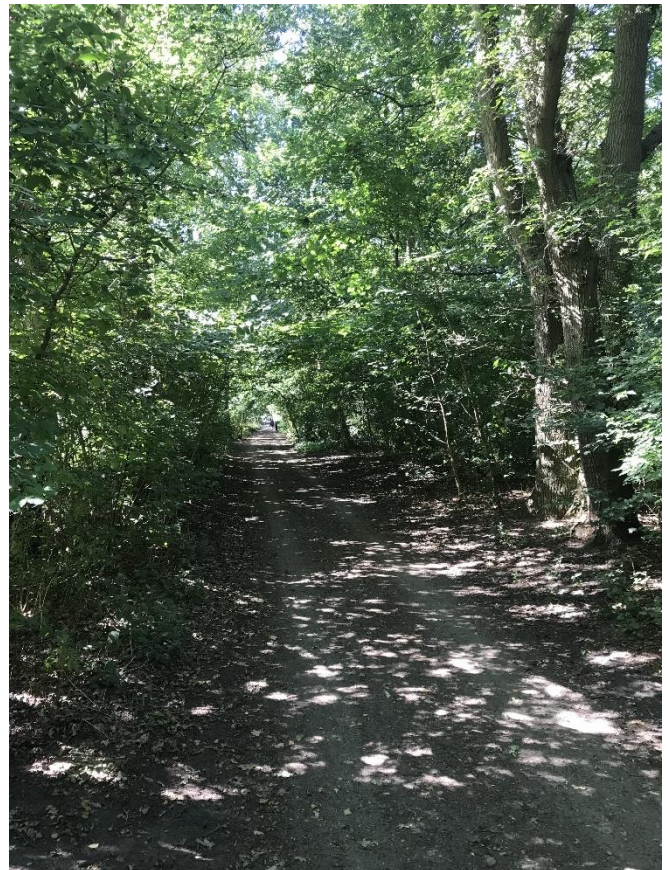
Interne Nr.	Index	Dateiname	Aufnahmerichtung
80561	0	6244_106_050820_14.JPG	

## Weitere Angaben

Merkmal	Wert
<b>Auswertung</b>	
Gefährdung/ Einflüsse	Starke negative Einflüsse von außen
Wertgesichtspunkte	Bedeutung für das Landschaftsbild Bedeutung für den Biotopverbund Bestandteil der historischen Kulturlandschaft
Maßnahmen	8.1 - Knick auf den Stock setzen (an Stellen wo Strauchschicht intakt/vorhanden) 8.3 - Altbäume/Überhälter erhalten

## Foto

<b>Fotodatei</b>	6244_106_050820_11.JPG	<b>Fotodatei</b>	6244_106_050820_12.JPG
<b>Bildbeschreibung</b>	k.A.	<b>Bildbeschreibung</b>	k.A.
<b>Aufnahmerichtung</b>		<b>Aufnahmerichtung</b>	





# Erhebungsbogen

**B**

<b>Projekt</b>	Biotopkartierung Hamburg	<b>Interne Nr.</b>	144185
		<b>DK5   DK5-GK</b>	<b>6244</b> 6246
		<b>DK5 - Name</b>	Wendlohe
<b>Handlungsbedarf</b>	Nein	<b>Biotop-Nr.   alt</b>	<b>106</b> 3
<b>Bearbeitung</b>	RER	<b>Kartierung</b>	05.08.2020
<b>Räumliche Abbildung</b>	Linie	<b>Fläche / Länge [m<sup>2</sup>/m]</b>	4063,176
<b>Anzahl Abschnitte</b>	11	<b>Breite (lineare Abb.) [m]</b>	4

## Foto

**Fotodatei** 6244\_106\_050820\_13.JPG  
**Bildbeschreibung** k.A.  
**Aufnahmerichtung**

**Fotodatei** 6244\_106\_050820\_14.JPG  
**Bildbeschreibung** k.A.  
**Aufnahmerichtung**



## Teilflächenbeschreibung

<b>Teilflächentyp</b>		<b>Teilflächen-Nr.</b>	1
<b>Biotoptyp</b>	Durchgewachsener Knick (2018)	<b>Biotoptyp</b>	HWB
<b>- Zusatz</b>	schlechte Ausprägung (strukturarm, gestört, fragmenthaft, arm an typischen Arten) (-)	<b>- gesetzl. Grundl.</b>	(§ 14 (2) 2.2)
<b>FFH-LRT Beschreibung</b>		<b>FFH-LRT Entw.potential LRT</b>	
		<b>Hauptfläche</b>	Ja
		<b>Flächenanteil</b>	100 %
		<b>FFH-Unters.Fläche</b>	Nein
		<b>Saatgutfläche</b>	Nein

# Erhebungsbogen

**B**

<b>Projekt</b>	Biotopkartierung Hamburg	<b>Interne Nr.</b>	144185
		<b>DK5   DK5-GK</b>	<b>6244</b> 6246
<b>Handlungsbedarf</b>	Nein	<b>DK5 - Name</b>	Wendlohe
<b>Bearbeitung</b>	RER	<b>Biotop-Nr.   alt</b>	<b>106</b> 3
<b>Räumliche Abbildung</b>	Linie	<b>Kartierung</b>	05.08.2020
<b>Anzahl Abschnitte</b>	11	<b>Fläche / Länge [m<sup>2</sup>/m]</b>	4063,176
		<b>Breite (lineare Abb.) [m]</b>	4

## Weitere Angaben

Merkmal	Wert
<b>Boden</b>	
Feuchte	5 - frisch und mäßig frisch
Reaktion	7 - neutral
Stickstoffgehalt	6 - mäßig stickstoffarm bis stickstoffreich
<b>Standort, Relief</b>	
Neigung - Gelände	N0 - nicht geneigt (<2 %)
Ausrichtung	FL - flach, keine Exposition
Belichtung	5 - halbschattig
Beschattung	überwiegend - 50 - 90 %
Luft	keine Besonderheiten
<b>Veg. - Zeigerwerte</b>	
Anz. Giftpflanzen	2
Anz. Wechselfeuchtezeiger	0
Anz. Überschwemmungsz.	0

## Zeigerwerte der Pflanzenartenliste (Auswertung)

<b>Standort</b>	<b>Belichtung</b>	halbschattig	5,4
<b>Boden</b>	<b>Feuchte</b>	frisch und mäßig frisch	4,9
	<b>Stickstoff (N)</b>	mäßig stickstoffarm bis stickstoffreich	6,5
	<b>Reaktion</b>	neutral	6,8
<b>Vegetation</b>	<b>Mahdverträglichkeit</b>	schnittempfindlich (nur Herbstschnitt vertragend)	3
<b>Zeigerwerte</b>	<b>Futterwert</b>	sehr geringwertiges Futter	2
	<b>Wechselfeuchteanzeiger</b>		0
	<b>Giftpflanzen</b>		2
	<b>Überschw.anzeiger</b>		0

## Pflanzenartenliste

Gruppe / Pflanzenart	MS	M	W	Vs	St	PA	Ph	Sz	VS	V	G	cf	§	Rote Liste			
														HH	ND	SH	D
<b>Tracheobionta (Gefäßpflanzen)</b>																	
Acer platanoides (Spitz-Ahorn)	7	z															
Acer pseudoplatanus (Berg-Ahorn)	7	w															
Aegopodium podagraria (Giersch)	7	z															
Alliaria petiolata (Knoblauchsrauke)	7	h															
Anemone nemorosa (Busch-Windröschen)	7	w															
Betula pendula (Hänge-Birke)	7	z															
Carpinus betulus (Hainbuche)	7	w															
Chaerophyllum temulum (Hecken-Kälberkropf)	7	w															
Corylus avellana (Haselnuss)	7	z															
Crataegus monogyna (Eingrifflicher Weißdorn)	7	h															
Dryopteris dilatata (Breitblättriger Wurmfarne)	7	w															
Fagus sylvatica (Rotbuche)	7	w															
Ficaria verna (Scharbockskraut)	7	z															
Fraxinus excelsior (Gewöhnliche Esche)	7	w															
Geum urbanum (Echte Nelkenwurz)	7	h															
Poa nemoralis (Hain-Rispengras)	7	z															

# Erhebungsbogen

**B**

<b>Projekt</b>	Biotopkartierung Hamburg	<b>Interne Nr.</b>	144185
		<b>DK5   DK5-GK</b>	<b>6244</b> 6246
		<b>DK5 - Name</b>	Wendlohe
<b>Handlungsbedarf</b>	Nein	<b>Biotop-Nr.   alt</b>	<b>106</b> 3
<b>Bearbeitung</b>	RER	<b>Kartierung</b>	05.08.2020
<b>Räumliche Abbildung</b>	Linie	<b>Fläche / Länge [m<sup>2</sup>/m]</b>	4063,176
<b>Anzahl Abschnitte</b>	11	<b>Breite (lineare Abb.) [m]</b>	4

## Pflanzenartenliste

Gruppe / Pflanzenart	MS	M	W	Vs	St	PA	Ph	Sz	VS	V	G	cf	§	Rote Liste				
														HH	ND	SH	D	
Polygonatum multiflorum (Vielblütige Weißwurz)	7	z																
Prunus avium (Vogel-Kirsche)	7	w																
Quercus robur (Stiel-Eiche)	7	h																
Ribes rubrum (Rote Johannisbeere)	7	w																
Rubus idaeus (Himbeere)	7	w																
Rubus spec. (Brombeeren unbestimmt)	7	z																
Sambucus nigra (Schwarzer Holunder)	7	w																
Sorbus aucuparia (Eberesche)	7	z																
Taraxacum sect. Ruderalia (Artengruppe Gemeiner Löwenzahn)	7	w															D	
<b>Anzahl Rote Liste Arten</b>														<b>1</b>				
<b>Anzahl Arten</b>														<b>25</b>				

MS: Mengensystem; M: Mengenangabe, W: Bewertung der Art (FFH-Monitoring), Vs: Vegetationsschicht, St: Status, PA: Autor Phänologie; Ph: Phänologie, Sz: Soziabilität, VS: Vitalitätssystem; V: Vitalität, G: Geschlecht, cf: unsichere Bestimmung, §: Schutz nach BNatSchG, HH: Rote Liste Hamburg, Nds: Rote Liste Niedersachsen, SH: Rote Liste Schleswig-Holstein, D: Rote Liste Deutschland