

# Erhebungsbogen

**B**

<b>Projekt</b>	Biotopkartierung Hamburg	<b>Interne Nr.</b>	84747
		<b>DK5   DK5-GK</b>	<b>6240</b>
<b>Handlungsbedarf</b>	Nein	<b>DK5 - Name</b>	Niendorf-Süd
<b>Bearbeitung</b>	WSU	<b>Biotop-Nr.   alt</b>	<b>421</b>
<b>Räumliche Abbildung</b>	Linie	<b>Kartierung</b>	20.10.2014
<b>Anzahl Abschnitte</b>	6	<b>Fläche / Länge [m<sup>2</sup>/m]</b>	414,94
		<b>Breite (lineare Abb.) [m]</b>	4

<b>Gesetzlicher Schutz</b>	§ 14 (2) 2.2 Knicks	<b>Schutz nur teilweise</b>	Ja
----------------------------	---------------------	-----------------------------	----

<b>Gesamtbewertung</b>	6	Wertvoll
– <b>Alter</b>	7	Biotop hohen Alters, 100 bis 200 Jahre
– <b>Belastungsgrad</b>	5	Flächenhaft mittlere oder örtlich starke Belastung
– <b>Ökolog. Funktion</b>	6	Hohe Bedeutung in einem Biotopkomplex, für den lokalen Biotopverbund oder als Puffer
– <b>Seltenheit</b>	6	Seltener Biotoptyp, ohne seltene oder bedrohte Pflges., ungesättigtes Artenspektrum, reliktsche RL-Arten

## Bestandsbeschreibung

Reststücke von straßenbegleitenden Knicks in einer Kleingartensiedlung, 2 Abschnitte an Pferdeweidengrenzend, Strauchschicht vor allem Hasel, weiterhin Schneebeere und Weißdorn, teilweise lückig, Überhälter zT. alte Eichen, wenige Buchen, Hainbuchen, Erlen und Eschen.

## Vorkommen an Biotoptypen

1	TF	Typ	HF	F.Anteil
2	BTYP	Biotoptyp	- gesetzl. Grundl.	
3	Zusatz	Zusatz zum Biotoptypen		
4	LRT	Lebensraumtyp		
1	1		Ja	100 %
2	HWM	Strauch-Baum-Knick (2000)		

## Räumliche Lage

<b>Lagebeschreibung</b>	im Kleingartengebiet südlich des Niendorfer Geheges		
<b>Nachbarnutzung/en</b>	Kleingärten, Straße		
<b>Rechtswert (X)</b>	562469	<b>Hochwert (Y)</b>	5940571
<b>Bezirk</b>	Eimsbüttel	<b>Naturraum</b>	Geestplatten westlich der Alster (696.01)
<b>Stadtteil (OT-Nr.)</b>	Niendorf (318)	<b>Gemarkung</b>	Lokstedt (306)
<b>Digitaler Grünplan</b>	<input checked="" type="checkbox"/> <b>Hafengesamtgebiet</b>	<input type="checkbox"/> <b>Ramsargebiet</b>	<input type="checkbox"/> <b>EG-Vogelschutzgeb.</b>
<b>Ausgleichsflächen</b>	<input type="checkbox"/> <b>Biosphärenreservat</b>	<input type="checkbox"/> <b>Nationalpark</b>	
<b>NSG / ND / LSG</b>	LSG Schnelsen, Niendorf, Lokstedt, Eidelstedt und Stellingen [ HH-2036 / Anteil: 37% ]		
<b>FFH-GEBIET</b>			
<b>Wasserschutzgebiet</b>	Planungsraum Stellingen-Süd (geplant) [ 3 / Anteil: 27% ]		

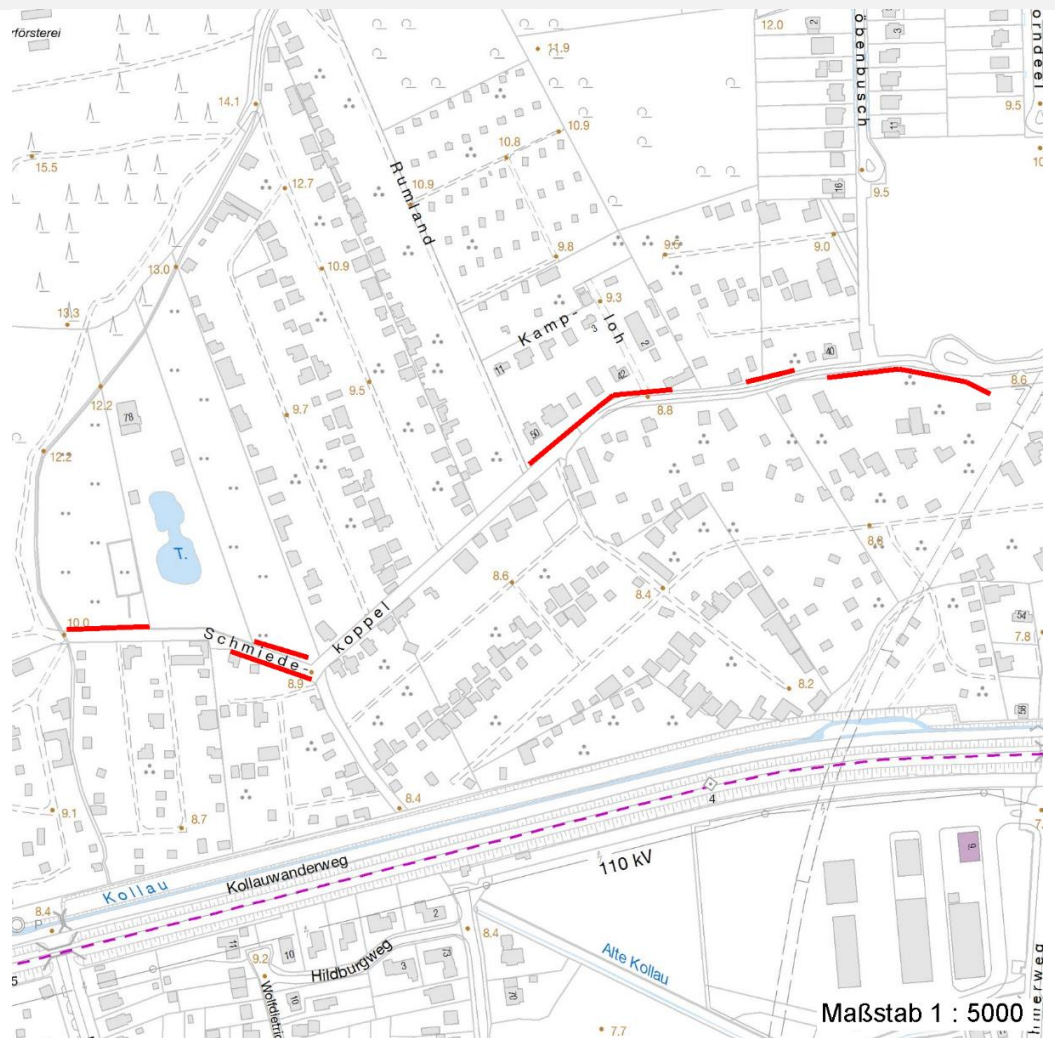
# Erhebungsbogen

**B**

<b>Projekt</b>	Biotopkartierung Hamburg	<b>Interne Nr.</b>	84747
		<b>DK5   DK5-GK</b>	<b>6240</b>
		<b>DK5 - Name</b>	Niendorf-Süd
<b>Handlungsbedarf</b>	Nein	<b>Biotop-Nr.   alt</b>	<b>421</b>
<b>Bearbeitung</b>	WSU	<b>Kartierung</b>	20.10.2014
<b>Räumliche Abbildung</b>	Linie	<b>Fläche / Länge [m<sup>2</sup>/m]</b>	414,94
<b>Anzahl Abschnitte</b>	6	<b>Breite (lineare Abb.) [m]</b>	4

## Räumliche Lage

### Karte



## Weitere Erhebungsbögen

Interne Nr.	Interne Nr. Zuordnung	DK5	Biotop-Nr.	Kartierung	Zuordnung	DK5 (GK)	Biotop-Nr. (alt)
84747	24165	6240	233	19.10.2006	<	6242	23

Zuordnung: N = nachfolgende Kartierung, K = weitere Kartierungen (zeitlich vorher oder nachher)

## Foto

Interne Nr.	Index	Dateiname	Aufnahmerichtung
37084	0	6240_421_201014_1.JPG	
37085	0	6240_421_201014_2.JPG	

# Erhebungsbogen

**B**

<b>Projekt</b>	Biotopkartierung Hamburg	<b>Interne Nr.</b>	84747
		<b>DK5   DK5-GK</b>	<b>6240</b>
<b>Handlungsbedarf</b>	Nein	<b>DK5 - Name</b>	Niendorf-Süd
<b>Bearbeitung</b>	WSU	<b>Biotop-Nr.   alt</b>	<b>421</b>
<b>Räumliche Abbildung</b>	Linie	<b>Kartierung</b>	20.10.2014
<b>Anzahl Abschnitte</b>	6	<b>Fläche / Länge [m<sup>2</sup>/m]</b>	414,94
		<b>Breite (lineare Abb.) [m]</b>	4

## Foto

<b>Fotodatei</b>	6240_421_201014_1.JPG	<b>Fotodatei</b>	6240_421_201014_2.JPG
<b>Bildbeschreibung</b>	k.A.	<b>Bildbeschreibung</b>	k.A.
<b>Aufnahmerichtung</b>		<b>Aufnahmerichtung</b>	



## Teilflächenbeschreibung

<b>Teilflächentyp</b>		<b>Teilflächen-Nr.</b>	1
<b>Biototyp</b>	Strauch-Baum-Knick (2000)	<b>Biototyp</b>	HWM
- Zusatz		- gesetzl. Grundl.	
<b>FFH-LRT</b>		<b>FFH-LRT</b>	
<b>Beschreibung</b>		<b>Entw.potential LRT</b>	
		<b>Hauptfläche</b>	Ja
		<b>Flächenanteil</b>	100 %
		<b>FFH-Unters.Fläche</b>	Nein
		<b>Saatgutfläche</b>	Nein

## Weitere Angaben

Merkmal	Wert
<b>Auswertung</b>	
Gefährdung/ Einflüsse	Anpflanzen von Ziersträuchern im Bereich der Kleingärten, Ablagerung von Müll / Gartenabfällen,
Maßnahmen	An- bzw. Nachpflanzung standortgerechter Sträucher Beseitigung von Müll, Gartenabfällen

# Erhebungsbogen

**B**

<b>Projekt</b>	Biotopkartierung Hamburg	<b>Interne Nr.</b>	84747
		<b>DK5   DK5-GK</b>	<b>6240</b>
<b>Handlungsbedarf</b>	Nein	<b>DK5 - Name</b>	Niendorf-Süd
<b>Bearbeitung</b>	WSU	<b>Biotop-Nr.   alt</b>	<b>421</b>
<b>Räumliche Abbildung</b>	Linie	<b>Kartierung</b>	20.10.2014
<b>Anzahl Abschnitte</b>	6	<b>Fläche / Länge [m<sup>2</sup>/m]</b>	414,94
		<b>Breite (lineare Abb.) [m]</b>	4

## Zeigerwerte der Pflanzenartenliste (Auswertung)

<b>Standort</b>	<b>Belichtung</b>	halbschattig	5
<b>Boden</b>	<b>Feuchte</b>	mäßig feucht und wechselfeucht	5,6
	<b>Stickstoff (N)</b>	mäßig stickstoffarm bis stickstoffreich	6,1
	<b>Reaktion</b>	neutral	6,7
<b>Vegetation</b>	<b>Mahdverträglichkeit</b>	nicht völlig schnittunverträglich aber sehr schnittempfindlich	1,6
<b>Zeigerwerte</b>	<b>Futterwert</b>	fast wertloses Futter	1
	<b>Wechselfeuchteanzeiger</b>		0
	<b>Giftpflanzen</b>		0
	<b>Überschw.anzeiger</b>		1

## Pflanzenartenliste

Gruppe / Pflanzenart	MS	M	W	Vs	St	PA	Ph	Sz	VS	V	G	cf	§	Rote Liste			
														HH	ND	SH	D
<b>Tracheobionta (Gefäßpflanzen)</b>																	
Alnus glutinosa (Schwarz-Erle)	7	z		B1													
Carpinus betulus (Hainbuche)	7	w		B1													
Cornus spec. (Kornelkirsche)	7	w		S													
Corylus avellana (Haselnuss)	7	h		S													
Crataegus monogyna (Eingrifflicher Weißdorn)	7	w		S													
Fagus sylvatica (Rotbuche)	7	h		S													
Fagus sylvatica (Rotbuche)	7	w		B1													
Fraxinus excelsior (Gewöhnliche Esche)	7	w		B1													
Geranium robertianum (Stinkender Storchschnabel)	7	z		K1													
Geum urbanum (Echte Nelkenwurz)	7	z		K1													
Quercus robur (Stiel-Eiche)	7	z		B1													
Rubus fruticosus agg. (Artengruppe Echte Brombeere)	7	z		S													
Symphoricarpos albus (Schneebeere)	7	z		S													
Syringa vulgaris (Gewöhnlicher Flieder)	7	w		S													
Urtica dioica (Große Brennnessel)	7	z		K1													
										<b>Anzahl Rote Liste Arten</b>							
										<b>Anzahl Arten</b> 14							

MS: Mengensystem; M: Mengenangabe, W: Bewertung der Art (FFH-Monitoring), Vs: Vegetationsschicht, St: Status, PA: Autor Phänologie; Ph: Phänologie, Sz: Soziabilität, VS: Vitalitätssystem; V: Vitalität, G: Geschlecht, cf: unsichere Bestimmung, §: Schutz nach BNatSchG, HH: Rote Liste Hamburg, Nds: Rote Liste Niedersachsen, SH: Rote Liste Schleswig-Holstein, D: Rote Liste Deutschland