

Erhebungsbogen

B

Projekt	Biotopkartierung Hamburg	Interne Nr.	84708
		DK5 DK5-GK	6240
Handlungsbedarf	Nein	DK5 - Name	Niendorf-Süd
Bearbeitung	WSU	Biotop-Nr. alt	405
Räumliche Abbildung	Fläche	Kartierung	24.10.2014
Anzahl Abschnitte	1	Fläche / Länge [m²/m]	10198,4964
		Breite (lineare Abb.) [m]	

Gesetzlicher Schutz **_ kein gesetzl. Schutz** **kein gesetzlich geschütztes Biotop** **Schutz nur teilweise** **Nein**

Gesamtbewertung	6	Wertvoll
– Alter	6	Biotop mittleren Alters, 50 bis 100 Jahre
– Belastungsgrad	5	Flächenhaft mittlere oder örtlich starke Belastung
– Ökolog. Funktion	6	Hohe Bedeutung in einem Biotopkomplex, für den lokalen Biotopverbund oder als Puffer
– Seltenheit	5	Seltener Biotoptyp, floristisch stark verarmt, ohne seltener Pflges. od. verbr. artenreicher Biotoptyp

Bestandsbeschreibung
 Gehölzbestand, der rund um einen Sportplatz verläuft. Als Zugang zum Sportplatz verläuft auf der Ost- und der Westseite ein Weg. Die Baumschicht wird von Hainbuchen bestimmt. Vereinzelt kommen Buche, Birke und Feldahorn vor. Die Strauchschicht ist gut entwickelt und setzt sich aus Pfeifenstrauch, jungem Spitzahorn und Schneebeere zusammen. Vereinzelt gibt es alte Weißdorne. Die Krautschicht ist nur wenig ausgebildet, stellenweise kommen Feuchtezeiger vor. Baumkronen beschnitten wegen Einflugschneise.

Vorkommen an Biotoptypen			
1	TF	Typ	HF
2	BTYP	Biotoptyp	F.Anteil
3	Zusatz	Zusatz zum Biotoptypen	- gesetzl. Grundl.
4	LRT	Lebensraumtyp	
1	1		Ja
2	HGM	Naturnahes Gehölz mittlerer Standorte (2000)	100 %

Räumliche Lage			
Lagebeschreibung	Sportplatz am Vogt-Cordes-Damm		
Nachbarnutzung/en	Sportplatz, Wohnbebauung, Straße, sonstige Bebauung, Wege		
Rechtswert (X)	563110	Hochwert (Y)	5941085
Bezirk	Eimsbüttel	Naturraum	Geestplatten westlich der Alster (696.01)
Stadtteil (OT-Nr.)	Niendorf (318)	Gemarkung	Niendorf (307)
Digitaler Grünplan	<input checked="" type="checkbox"/> Hafengesamtgebiet	<input type="checkbox"/> Ramsargebiet	<input type="checkbox"/> EG-Vogelschutzgeb.
Ausgleichsflächen NSG / ND / LSG	<input type="checkbox"/> Biosphärenreservat	<input type="checkbox"/> Nationalpark	<input type="checkbox"/>
FFH-GEBIET			
Wasserschutzgebiet			

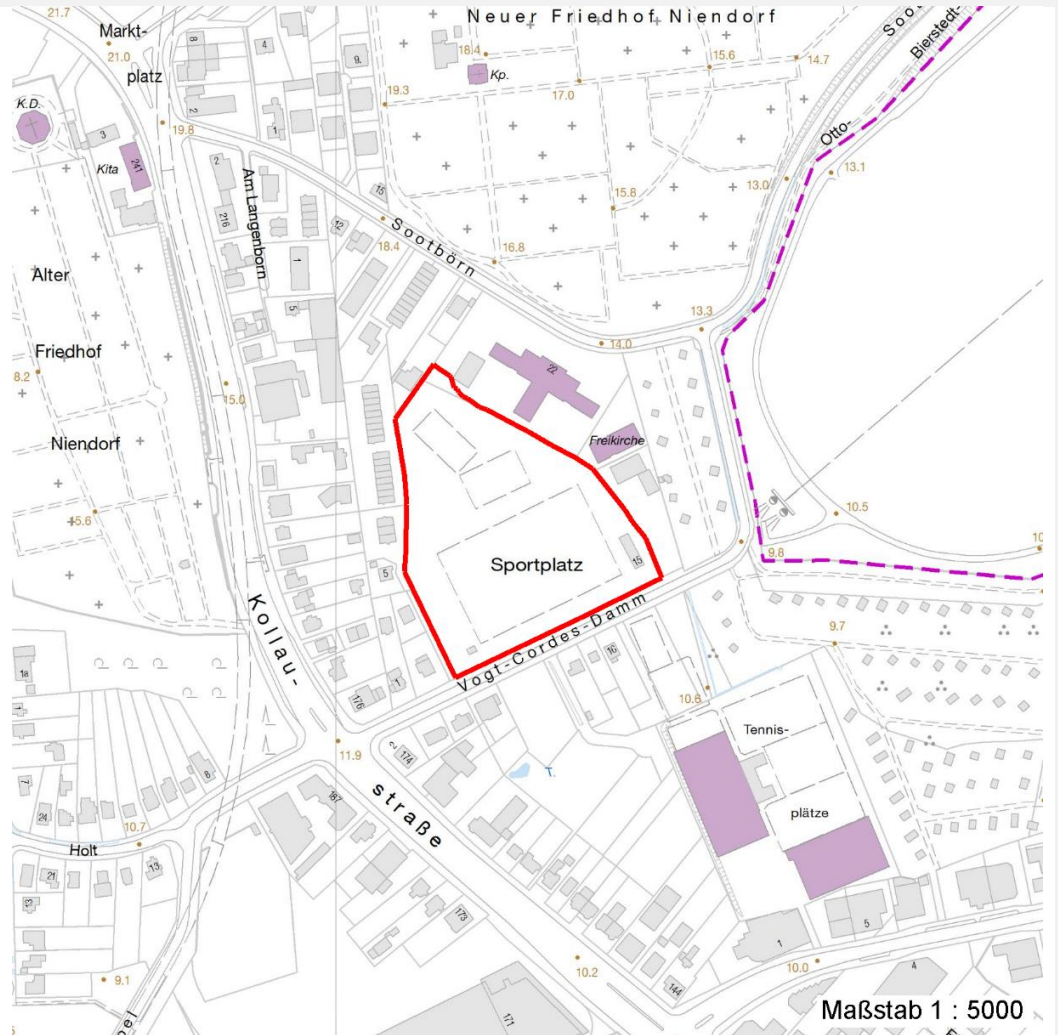
Erhebungsbogen

B

Projekt	Biotopkartierung Hamburg	Interne Nr.	84708
		DK5 DK5-GK	6240
		DK5 - Name	Niendorf-Süd
Handlungsbedarf	Nein	Biotop-Nr. alt	405
Bearbeitung	WSU	Kartierung	24.10.2014
Räumliche Abbildung	Fläche	Fläche / Länge [m²/m]	10198,4964
Anzahl Abschnitte	1	Breite (lineare Abb.) [m]	

Räumliche Lage

Karte



Weitere Erhebungsbögen

Interne Nr.	Interne Nr. Zuordnung	DK5	Biotop-Nr.	Kartierung	Zuordnung	DK5 (GK)	Biotop-Nr. (alt)
84708	23966	6240	62	26.10.2006	<	6242	98

Zuordnung: N = nachfolgende Kartierung, K = weitere Kartierungen (zeitlich vorher oder nachher)

Foto

Interne Nr.	Index	Dateiname	Aufnahmerichtung
37076	0	6240_405_241014_1.JPG	
37077	0	6240_405_241014_2.JPG	

Erhebungsbogen

B

Projekt	Biotopkartierung Hamburg	Interne Nr.	84708
Handlungsbedarf	Nein	DK5 DK5-GK	6240
Bearbeitung	WSU	DK5 - Name	Niendorf-Süd
Räumliche Abbildung	Fläche	Biotop-Nr. alt	405
Anzahl Abschnitte	1	Kartierung	24.10.2014
		Fläche / Länge [m²/m]	10198,4964
		Breite (lineare Abb.) [m]	

Foto

Fotodatei	6240_405_241014_1.JPG	Fotodatei	6240_405_241014_2.JPG
Bildbeschreibung	k.A.	Bildbeschreibung	k.A.
Aufnahmerichtung		Aufnahmerichtung	



Teilflächenbeschreibung

Teilflächentyp		Teilflächen-Nr.	1
Biotoptyp	Naturnahes Gehölz mittlerer Standorte (2000)	Biotoptyp	HGM
- Zusatz		- gesetzl. Grundl.	
FFH-LRT		FFH-LRT	
Beschreibung		Entw.potential LRT	
		Hauptfläche	Ja
		Flächenanteil	100 %
		FFH-Unters.Fläche	Nein
		Saatgutfläche	Nein

Weitere Angaben

Merkmal	Wert
Auswertung	
Gefährdung/ Einflüsse	Freizeitnutzung, Eutrophierung, Gartenabfälle
Maßnahmen	Abfälle beseitigen, Sukzession zulassen

Erhebungsbogen

B

Projekt	Biotopkartierung Hamburg		Interne Nr.	84708
			DK5 DK5-GK	6240
Handlungsbedarf	Nein		DK5 - Name	Niendorf-Süd
Bearbeitung	WSU	Kopie	Biotop-Nr. alt	405
Räumliche Abbildung	Fläche	Nein	Kartierung	24.10.2014
Anzahl Abschnitte	1		Fläche / Länge [m²/m]	10198,4964
			Breite (lineare Abb.) [m]	

Zeigerwerte der Pflanzenartenliste (Auswertung)

Standort	Belichtung	halbschattig	4,7
Boden	Feuchte	frisch und mäßigfrisch	5,3
	Stickstoff (N)	stickstoffreich	7,1
	Reaktion	neutral	6,8
Vegetation	Mahdverträglichkeit	schnittempfindlich (nur Herbstschnitt vertragend)	3,3
Zeigerwerte	Futterwert	sehr geringwertiges Futter	1,7
	Wechselfeuchteanzeiger		1
	Giftpflanzen		0
	Überschw.anzeiger		1

Pflanzenartenliste

Gruppe / Pflanzenart	MS	M	W	Vs	St	PA	Ph	Sz	VS	V	G	cf	§	Rote Liste			
														HH	ND	SH	D
Tracheobionta (Gefäßpflanzen)																	
Acer campestre (Feld-Ahorn)	7	w		B1													
Acer campestre (Feld-Ahorn)	7	w		S													
Acer platanoides (Spitz-Ahorn)	7	h		S													
Acer platanoides (Spitz-Ahorn)	7	w		B1													
Acer pseudoplatanus (Berg-Ahorn)	7	w		B1													
Alliaria petiolata (Knoblauchsrauke)	7	z		K1													
Betula pendula (Hänge-Birke)	7	w		B1													
Calamagrostis epigejos (Land-Reitgras)	7	z		K1													
Carex sylvatica (Wald-Segge)	7	w		K1									3				
Carpinus betulus (Hainbuche)	7	h		B1													
Cornus sanguinea (Roter Hartriegel)	7	z		S													
Crataegus monogyna (Eingrifflicher Weißdorn)	7	w		S													
Dactylis glomerata (Wiesen-Knäuelgras)	7	w		K2													
Fagus sylvatica (Rotbuche)	7	w		B1													
Festuca gigantea (Riesen-Schwingel)	7	w		K1													
Galeobdolon argentatum (Garten Goldnessel)	7	z		K1													
Geum urbanum (Echte Nelkenwurz)	7	w		K1													
Hedera helix (Efeu)	7	h		K1													
Ilex aquifolium (Stechpalme)	7	w		S									b				
Philadelphus spec. (Pfeifenstrauch)	7	z		S													
Prunus padus (Echte Traubenkirsche)	7	w		S													
Quercus robur (Stiel-Eiche)	7	w		B1													
Rubus fruticosus agg. (Artengruppe Echte Brombeere)	7	z		K1													
Sambucus nigra (Schwarzer Holunder)	7	w		S													
Solidago gigantea (Riesen-Goldrute)	7	w		K1													
Symphoricarpos albus (Schneebeere)	7	w		S													
Taraxacum sect. Ruderalia (Artengruppe Gemeiner Löwenzahn)	7	w		K1										D			
Urtica dioica (Große Brennnessel)	7	z		K1													
														Anzahl Rote Liste Arten		2	
														Anzahl Arten		26	

MS: Mengensystem; M: Mengenangabe, W: Bewertung der Art (FFH-Monitoring), Vs: Vegetationsschicht, St: Status, PA: Autor Phänologie; Ph: Phänologie, Sz: Soziabilität, VS: Vitalitätssystem; V: Vitalität, G: Geschlecht, cf: unsichere Bestimmung, §: Schutz nach BNatSchG, HH: Rote Liste Hamburg, Nds: Rote Liste Niedersachsen, SH: Rote Liste Schleswig-Holstein, D: Rote Liste Deutschland