

Erhebungsbogen

B

Projekt	Biotopkartierung Hamburg		Interne Nr.	84676
			DK5 DK5-GK	6240
Handlungsbedarf	Nein		DK5 - Name	Niendorf-Süd
Bearbeitung	WSU	Kopie	Biotop-Nr. alt	390
Räumliche Abbildung	Fläche	Nein	Kartierung	24.10.2014
Anzahl Abschnitte	2		Fläche / Länge [m²/m]	6364,545
			Breite (lineare Abb.) [m]	

Gesetzlicher Schutz kein gesetzl. Schutz **kein gesetzlich geschütztes Biotop** **Schutz nur teilweise** **Nein**

Gesamtbewertung	6	Wertvoll
– Alter	5	Biotop mittleren Alters, 20 bis 50 Jahre
– Belastungsgrad	6	Flächenhaft geringe oder örtlich stärkere oder Vorbelastung mit deutlichem Einfluß
– Ökolog. Funktion	6	Hohe Bedeutung in einem Biotopkomplex, für den lokalen Biotopverbund oder als Puffer
– Seltenheit	5	Seltener Biotoptyp, floristisch stark verarmt, ohne seltener Pflges. od. verbr. artenreicher Biotoptyp

Bestandsbeschreibung

Flächiger Gehölzstreifen der der Tarpenbek (Abschnitt 1) und im Norden parallel zum Flughafen (Abschnitt 2). Häufige Art ist Feld-Ahorn mit eingestreuter Stiel-Eiche, Sal-Weide und Robinie. Im Norden kommen Grau-Erle und Birke hinzu. Strauchschicht vorwiegend aus Weißdorn und Hasel sowie Holunder und/ oder Liguster. Die Krautschicht besteht (im Oktober) vorwiegend aus Ubiquisten. Der Gehölzstreifen steht an der Tarpenbek auf meist steiler Böschung und grenzt dort an einen Wanderweg bzw. an den Ufergehölzstreifen des Bachs.

Vorkommen an Biotoptypen

1	TF	Typ	HF	F.Anteil
2	BTYP	Biotoptyp	- gesetzl. Grundl.	
3	Zusatz	Zusatz zum Biotoptypen		
4	LRT	Lebensraumtyp		
1	1		Ja	100 %
2	HGM	Naturnahes Gehölz mittlerer Standorte (2000)		

Räumliche Lage

Lagebeschreibung	am Kleingartengebiet an der Tarpenbeksüdlich des Flughafens		
Nachbarnutzung/en	Kleingarten, Wanderweg, Tarpenbek, Flughafen, Gewerbegebiet		
Rechtswert (X)	563980	Hochwert (Y)	5940997
Bezirk	Eimsbüttel	Naturraum	Geestplatten westlich der Alster (696.01)
Stadtteil (OT-Nr.)	Niendorf (318)	Gemarkung	Niendorf (307)
Digitaler Grünplan	<input checked="" type="checkbox"/> Hafengesamtgebiet	<input type="checkbox"/> Ramsargebiet	<input type="checkbox"/> EG-Vogelschutzgeb.
Ausgleichsflächen	<input checked="" type="checkbox"/> Biosphärenreservat	<input type="checkbox"/> Nationalpark	<input type="checkbox"/>
NSG / ND / LSG			
FFH-GEBIET			
Wasserschutzgebiet			

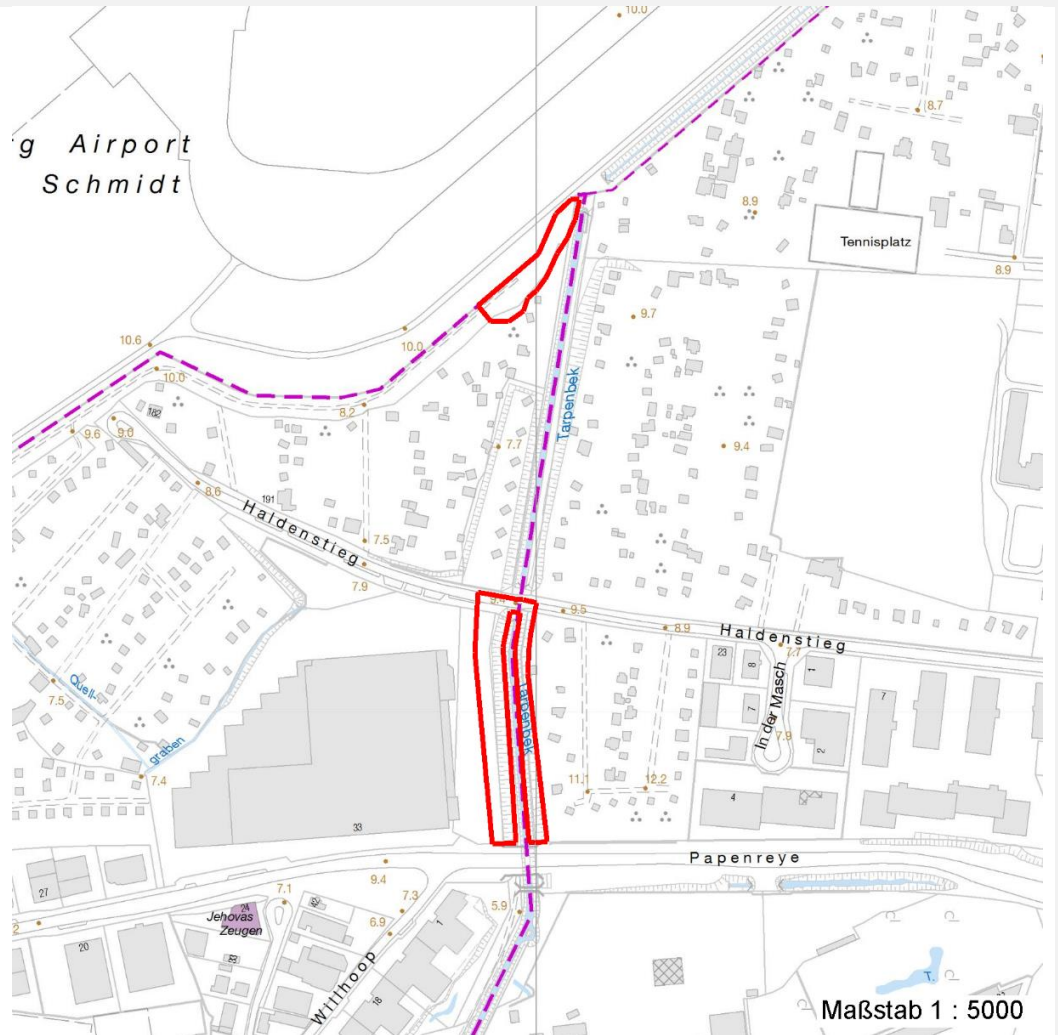
Erhebungsbogen

B

Projekt	Biotopkartierung Hamburg	Interne Nr.	84676
		DK5 DK5-GK	6240
		DK5 - Name	Niendorf-Süd
Handlungsbedarf	Nein	Biotop-Nr. alt	390
Bearbeitung	WSU	Kartierung	24.10.2014
Räumliche Abbildung	Fläche	Fläche / Länge [m²/m]	6364,545
Anzahl Abschnitte	2	Breite (lineare Abb.) [m]	

Räumliche Lage

Karte



Weitere Erhebungsbögen

Interne Nr.	Interne Nr. Zuordnung	DK5	Biotop-Nr.	Kartierung	Zuordnung	DK5 (GK)	Biotop-Nr. (alt)
84676	23867	6240	122	16.10.2006	/	6242	10057
84676	24166	6240	261	26.07.2005	/	6442	59
84676	28787	6440	111	26.07.2005	/	6442	10071

Zuordnung: N = nachfolgende Kartierung, K = weitere Kartierungen (zeitlich vorher oder nachher)

Foto

Interne Nr.	Index	Dateiname	Aufnahmerichtung
37071	0	6240_390_241014_1.JPG	
37072	0	6240_390_241014_2.JPG	

Erhebungsbogen

B

Projekt	Biotopkartierung Hamburg	Interne Nr.	84676
Handlungsbedarf	Nein	DK5 DK5-GK	6240
Bearbeitung	WSU	DK5 - Name	Niendorf-Süd
Räumliche Abbildung	Fläche	Biotop-Nr. alt	390
Anzahl Abschnitte	2	Kartierung	24.10.2014
		Fläche / Länge [m²/m]	6364,545
		Breite (lineare Abb.) [m]	

Foto

Fotodatei	6240_390_241014_1.JPG	Fotodatei	6240_390_241014_2.JPG
Bildbeschreibung	k.A.	Bildbeschreibung	k.A.
Aufnahmerichtung		Aufnahmerichtung	



Teilflächenbeschreibung

Teilflächentyp		Teilflächen-Nr.	1
Biotoptyp	Naturnahes Gehölz mittlerer Standorte (2000)	Biotoptyp	HGM
- Zusatz		- gesetzl. Grundl.	
FFH-LRT		FFH-LRT	
Beschreibung		Entw.potential LRT	
		Hauptfläche	Ja
		Flächenanteil	100 %
		FFH-Unters.Fläche	Nein
		Saatgutfläche	Nein

Weitere Angaben

Merkmal	Wert
Auswertung	
Gefährdung/ Einflüsse	Eutrophierung, freilaufende Hunde, Gartenabfälle, Lärmbelastung
Maßnahmen	Erhalt, extensive Pflege

Projekt	Biotopkartierung Hamburg		Interne Nr.	84676
			DK5 DK5-GK	6240
Handlungsbedarf	Nein		DK5 - Name	Niendorf-Süd
Bearbeitung	WSU	Kopie	Biotop-Nr. alt	390
Räumliche Abbildung	Fläche	Nein	Kartierung	24.10.2014
Anzahl Abschnitte	2		Fläche / Länge [m²/m]	6364,545
			Breite (lineare Abb.) [m]	

Zeigerwerte der Pflanzenartenliste (Auswertung)

Standort	Belichtung	halbsonnig bis halbschattig	6,2
Boden	Feuchte	frisch und mäßigfrisch	5,2
	Stickstoff (N)	stickstoffreich	6,6
	Reaktion	neutral	7,3
Vegetation	Mahdverträglichkeit	schnittempfindlich (nur Herbstschnitt vertragend)	3,2
Zeigerwerte	Futterwert	geringwertiges Futter	2,6
	Wechselfeuchteanzeiger		0
	Giftpflanzen		0
	Überschw.anzeiger		3

Pflanzenartenliste

Gruppe / Pflanzenart	MS	M	W	Vs	St	PA	Ph	Sz	VS	V	G	cf	§	Rote Liste			
														HH	ND	SH	D
Tracheobionta (Gefäßpflanzen)																	
Acer campestre (Feld-Ahorn)	7	h		S													
Acer campestre (Feld-Ahorn)	7	z		B1													
Acer platanoides (Spitz-Ahorn)	7	w		B1													
Acer platanoides (Spitz-Ahorn)	7	z		S													
Aegopodium podagraria (Giersch)	7	h		K1													
Alliaria petiolata (Knoblauchsrauke)	7	z		K1													
Alnus glutinosa (Schwarz-Erle)	7	w		B1													
Alnus incana (Grau-Erle)	7	w		B1													
Betula pendula (Hänge-Birke)	7	z		B1													
Carpinus betulus (Hainbuche)	7	w		B1													
Chelidonium majus (Schöllkraut)	7	w		K1													
Cornus sanguinea (Roter Hartriegel)	7	z		S													
Corylus avellana (Haselnuss)	7	z		S													
Crataegus monogyna (Eingrifflicher Weißdorn)	7	z		S													
Fraxinus excelsior (Gewöhnliche Esche)	7	w		B1													
Galeobdolon argentatum (Garten Goldnessel)	7	z		K1													
Galeopsis tetrahit (Gewöhnlicher Hohlzahn)	7	w		K1													
Galium aparine (Kletten-Labkraut)	7	w		K1													
Hedera helix (Efeu)	7	w		K1													
Heracleum sphondylium (Wiesen-Bärenklau)	7	w		K1													
Ligustrum vulgare (Gemeiner Liguster)	7	h		S													
Prunus padus (Echte Traubenkirsche)	7	w		S													
Quercus robur (Stiel-Eiche)	7	w		B1													
Quercus rubra (Rot-Eiche)	7	w		B1													
Robinia pseudoacacia (Robinie)	7	w		B1													
Robinia pseudoacacia (Robinie)	7	w		S													
Rubus fruticosus agg. (Artengruppe Echte Brombeere)	7	h		S													
Rumex obtusifolius (Stumpflättriger Ampfer)	7	w		K1													
Salix caprea (Sal-Weide)	7	z		B1													
Sambucus nigra (Schwarzer Holunder)	7	h		S													
Solidago gigantea (Riesen-Goldrute)	7	z		K1													
Urtica dioica (Große Brennessel)	7	z		K1													

Erhebungsbogen

B

Projekt	Biotopkartierung Hamburg	Interne Nr.	84676
		DK5 DK5-GK	6240
Handlungsbedarf	Nein	DK5 - Name	Niendorf-Süd
Bearbeitung	WSU	Biotop-Nr. alt	390
Räumliche Abbildung	Fläche	Kartierung	24.10.2014
Anzahl Abschnitte	2	Fläche / Länge [m²/m]	6364,545
		Breite (lineare Abb.) [m]	

Pflanzenartenliste

Gruppe / Pflanzenart	MS	M	W	Vs	St	PA	Ph	Sz	VS	V	G	cf	§	Rote Liste			
														HH	ND	SH	D
Anzahl Rote Liste Arten																	
Anzahl Arten														29			

MS: Mengensystem; M: Mengenangabe, W: Bewertung der Art (FFH-Monitoring), Vs: Vegetationsschicht, St: Status, PA: Autor Phänologie; Ph: Phänologie, Sz: Soziabilität, VS: Vitalitätssystem; V: Vitalität, G: Geschlecht, cf: unsichere Bestimmung, §: Schutz nach BNatSchG, HH: Rote Liste Hamburg, Nds: Rote Liste Niedersachsen, SH: Rote Liste Schleswig-Holstein, D: Rote Liste Deutschland