

# Erhebungsbogen

**B**

<b>Projekt</b>	Biotopkartierung Hamburg		<b>Interne Nr.</b>	84673
			<b>DK5   DK5-GK</b>	<b>6240</b>
<b>Handlungsbedarf</b>	Nein		<b>DK5 - Name</b>	Niendorf-Süd
<b>Bearbeitung</b>	WSU	<b>Kopie</b>	<b>Biotop-Nr.   alt</b>	<b>387</b>
<b>Räumliche Abbildung</b>	Fläche	Nein	<b>Kartierung</b>	23.10.2014
<b>Anzahl Abschnitte</b>	1		<b>Fläche / Länge [m<sup>2</sup>/m]</b>	5710,9189
			<b>Breite (lineare Abb.) [m]</b>	

**Gesetzlicher Schutz**    kein gesetzl. Schutz    **kein gesetzlich geschütztes Biotop**    **Schutz nur teilweise**    **Nein**

<b>Gesamtbewertung</b>	6	Wertvoll
– <b>Alter</b>	4	Biotop mittleren Alters, 10 bis 20 Jahre
– <b>Belastungsgrad</b>	6	Flächenhaft geringe oder örtlich stärkere oder Vorbelastung mit deutlichem Einfluß
– <b>Ökolog. Funktion</b>	6	Hohe Bedeutung in einem Biotopkomplex, für den lokalen Biotopverbund oder als Puffer
– <b>Seltenheit</b>	6	Seltener Biotoptyp, ohne seltene oder bedrohte Pflges., ungesättigtes Artenspektrum, reliktsche RL-Arten

## Bestandsbeschreibung

Junger, von Erlen dominierter Pionierwald, der südlich an einen Bahndamm und westlich an eine feuchte Geländesenke mit einem kleinen Tümpel umgeben von Weidengebüschen, Seggenried und Hochstaudengrenzt. Der Wald selbst ist relativ trocken. Krautschicht mit Drüsigem Springkraut, Giersch, Brennessel, Kletten-Labkraut, Gundermann und Gemeinem Rispengras. Strauchschicht aus Brombeere und jungem Berg-Ahorn. In der Baumschicht treten neben Erlen auch Eschen, Birken und Silberweide auf.

## Vorkommen an Biotoptypen

1	TF	Typ	HF	F.Anteil
2	BTYP	Biotoptyp	- gesetzl. Grundl.	
3	Zusatz	Zusatz zum Biotoptypen		
4	LRT	Lebensraumtyp		
1	1		Ja	100 %
2	WPW	Weiden-Pionier- oder Vorwald (2000)		
3	1	Stangenholz, Brusthöhendurchmesser 7 - <13 cm (1)		

## Räumliche Lage

<b>Lagebeschreibung</b>	nördlich Heckenrosenweg		<b>Hochwert (Y)</b>	5940166
<b>Nachbarnutzung/en</b>	Bahndamm, Wohnsiedlung, Brache		<b>Naturraum</b>	Geestplatten westlich der Alster (696.01)
<b>Rechtswert (X)</b>	563395		<b>Gemarkung</b>	Lokstedt (306)
<b>Bezirk</b>	Eimsbüttel		<b>Ramsargebiet</b>	<input type="checkbox"/> <b>EG-Vogelschutzgeb.</b> <input type="checkbox"/>
<b>Stadtteil (OT-Nr.)</b>	Lokstedt (317)		<b>Nationalpark</b>	<input type="checkbox"/>
<b>Digitaler Grünplan</b>	<input type="checkbox"/>	<b>Hafengesamtgebiet</b>	<input type="checkbox"/>	
<b>Ausgleichsflächen NSG / ND / LSG</b>	<input type="checkbox"/>	<b>Biosphärenreservat</b>	<input type="checkbox"/>	
<b>FFH-GEBIET</b>				
<b>Wasserschutzgebiet</b>				

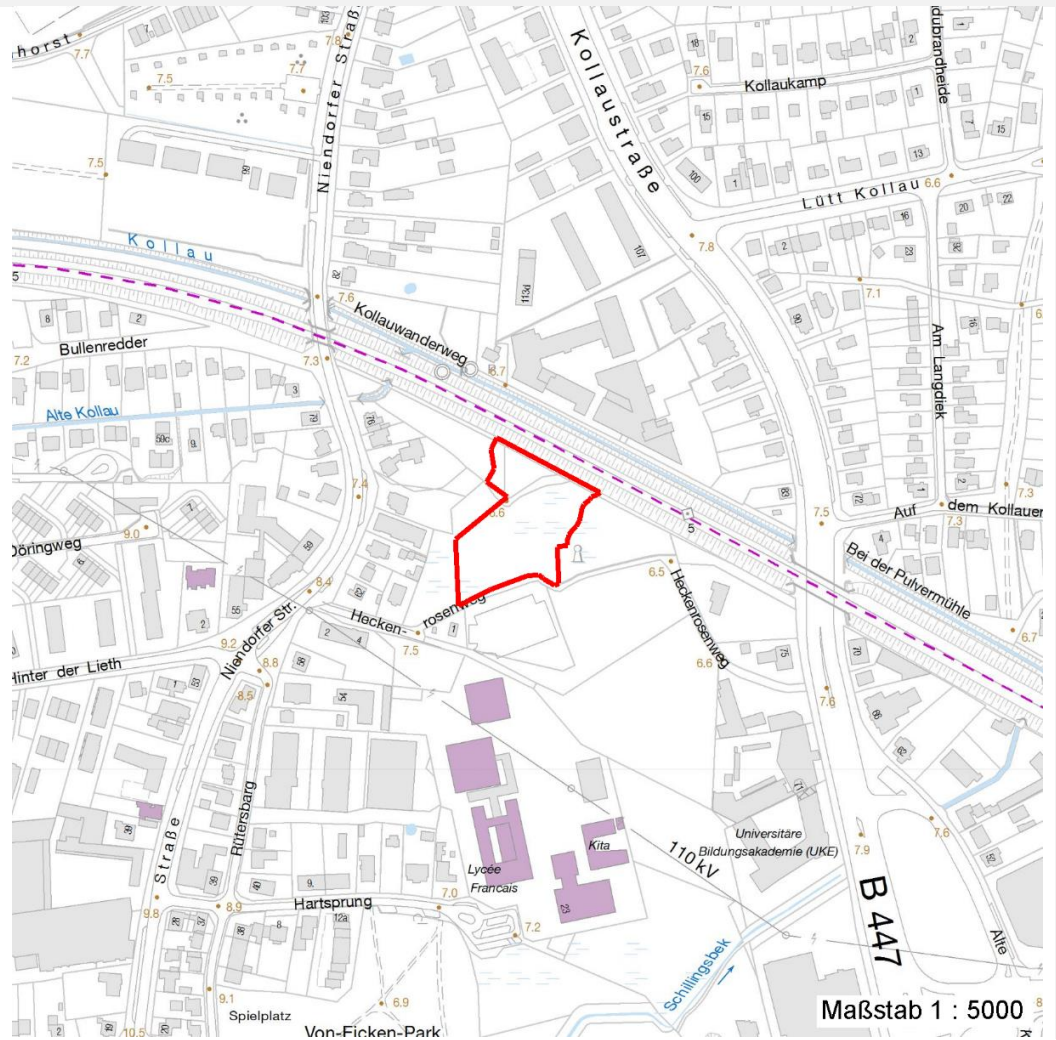
# Erhebungsbogen

**B**

<b>Projekt</b>	Biotopkartierung Hamburg	<b>Interne Nr.</b>	84673
		<b>DK5   DK5-GK</b>	<b>6240</b>
		<b>DK5 - Name</b>	Niendorf-Süd
<b>Handlungsbedarf</b>	Nein	<b>Biotop-Nr.   alt</b>	<b>387</b>
<b>Bearbeitung</b>	WSU	<b>Kartierung</b>	23.10.2014
<b>Räumliche Abbildung</b>	Fläche	<b>Fläche / Länge [m<sup>2</sup>/m]</b>	5710,9189
<b>Anzahl Abschnitte</b>	1	<b>Breite (lineare Abb.) [m]</b>	

## Räumliche Lage

### Karte



## Weitere Erhebungsbögen

Interne Nr.	Interne Nr. Zuordnung	DK5	Biotop-Nr.	Kartierung	Zuordnung	DK5 (GK)	Biotop-Nr. (alt)
84673	24001	6240	70	27.10.2006	<	6242	110

Zuordnung: N = nachfolgende Kartierung, K = weitere Kartierungen (zeitlich vorher oder nachher)

## Foto

Interne Nr.	Index	Dateiname	Aufnahmerichtung
37067	0	6240_387_231014_1.JPG	

# Erhebungsbogen

**B**

<b>Projekt</b>	Biotopkartierung Hamburg	<b>Interne Nr.</b>	84673
<b>Handlungsbedarf</b>	Nein	<b>DK5   DK5-GK</b>	<b>6240</b>
<b>Bearbeitung</b>	WSU	<b>DK5 - Name</b>	Niendorf-Süd
<b>Räumliche Abbildung</b>	Fläche	<b>Biotop-Nr.   alt</b>	<b>387</b>
<b>Anzahl Abschnitte</b>	1	<b>Kartierung</b>	23.10.2014
		<b>Fläche / Länge [m<sup>2</sup>/m]</b>	5710,9189
		<b>Breite (lineare Abb.) [m]</b>	

## Foto

<b>Fotodatei</b>	6240_387_231014_1.JPG	<b>Fotodatei</b>	
<b>Bildbeschreibung</b>	k.A.	<b>Bildbeschreibung</b>	
<b>Aufnahmerichtung</b>		<b>Aufnahmerichtung</b>	



## Teilflächenbeschreibung

<b>Teilflächentyp</b>		<b>Teilflächen-Nr.</b>	1
<b>Biotoptyp</b>	Weiden-Pionier- oder Vorwald (2000)	<b>Biotoptyp</b>	WPW
- <b>Zusatz</b>	Stangenholz, Brusthöhendurchmesser 7 - <13 cm (1)	- <b>gesetzl. Grundl.</b>	
<b>FFH-LRT</b>		<b>FFH-LRT</b>	
<b>Beschreibung</b>		<b>Entw.potential LRT</b>	
		<b>Hauptfläche</b>	Ja
		<b>Flächenanteil</b>	100 %
		<b>FFH-Unters.Fläche</b>	Nein
		<b>Saatgutfläche</b>	Nein

## Weitere Angaben

<b>Merkmal</b>	<b>Wert</b>
<b>Auswertung</b>	
Gefährdung/ Einflüsse	Eutrophierung, Austrocknung
Maßnahmen	Sukzession zulassen, evtl. Wiedervernässen

# Erhebungsbogen

**B**

<b>Projekt</b>	Biotopkartierung Hamburg		<b>Interne Nr.</b>	84673
			<b>DK5   DK5-GK</b>	<b>6240</b>
<b>Handlungsbedarf</b>	Nein		<b>DK5 - Name</b>	Niendorf-Süd
<b>Bearbeitung</b>	WSU	<b>Kopie</b>	<b>Biotop-Nr.   alt</b>	<b>387</b>
<b>Räumliche Abbildung</b>	Fläche	Nein	<b>Kartierung</b>	23.10.2014
<b>Anzahl Abschnitte</b>	1		<b>Fläche / Länge [m<sup>2</sup>/m]</b>	5710,9189
			<b>Breite (lineare Abb.) [m]</b>	

## Zeigerwerte der Pflanzenartenliste (Auswertung)

<b>Standort</b>	<b>Belichtung</b>	halbschattig	5,3
<b>Boden</b>	<b>Feuchte</b>	naß	7,5
	<b>Stickstoff (N)</b>	stickstoffreich	7,3
	<b>Reaktion</b>	schwach sauer	6,3
<b>Vegetation</b>	<b>Mahdverträglichkeit</b>	schnittempfindlich bis mäßig schnittverträglich	3,8
<b>Zeigerwerte</b>	<b>Futterwert</b>	ausreichende Futterqualität	4,9
	<b>Wechselfeuchteanzeiger</b>		0
	<b>Giftpflanzen</b>		0
	<b>Überschw.anzeiger</b>		4

## Pflanzenartenliste

Gruppe / Pflanzenart	MS	M	W	Vs	St	PA	Ph	Sz	VS	V	G	cf	§	Rote Liste			
														HH	ND	SH	D
<b>Tracheobionta (Gefäßpflanzen)</b>																	
Acer pseudoplatanus (Berg-Ahorn)	7	w		K1													
Acer pseudoplatanus (Berg-Ahorn)	7	z		S													
Aegopodium podagraria (Giersch)	7	w		K1													
Alliaria petiolata (Knoblauchsrauke)	7	z		K1													
Alnus glutinosa (Schwarz-Erle)	7	d		B1													
Betula pendula (Hänge-Birke)	7	w		B1													
Betula pubescens (Moor-Birke)	7	w		B1													
Fraxinus excelsior (Gewöhnliche Esche)	7	z		B1													
Fraxinus excelsior (Gewöhnliche Esche)	7	w		S													
Fraxinus excelsior (Gewöhnliche Esche)	7	z		K1													
Galeobdolon argentatum (Garten Goldnessel)	7	w		K1													
Galium aparine (Kletten-Labkraut)	7	z		K1													
Geum urbanum (Echte Nelkenwurz)	7	z		K1													
Glechoma hederacea (Gundermann)	7	z		K1													
Impatiens glandulifera (Drüsiges Springkraut)	7	z		K1													
Impatiens parviflora (Kleinblütiges Springkraut)	7	w		K1													
Poa trivialis (Gewöhnliches Rispengras)	7	h		K1													
Prunus padus (Echte Traubenkirsche)	7	w		S													
Rubus fruticosus agg. (Artengruppe Echte Brombeere)	7	z		S													
Salix alba (Silber-Weide)	7	w		B1													
Urtica dioica (Große Brennnessel)	7	z		K1													
<b>Anzahl Rote Liste Arten</b>																	
<b>Anzahl Arten</b>														18			

MS: Mengensystem; M: Mengenangabe, W: Bewertung der Art (FFH-Monitoring), Vs: Vegetationsschicht, St: Status, PA: Autor Phänologie; Ph: Phänologie, Sz: Soziabilität, VS: Vitalitätssystem; V: Vitalität, G: Geschlecht, cf: unsichere Bestimmung, §: Schutz nach BNatSchG, HH: Rote Liste Hamburg, Nds: Rote Liste Niedersachsen, SH: Rote Liste Schleswig-Holstein, D: Rote Liste Deutschland