

Erhebungsbogen

B

Projekt	Biotopkartierung Hamburg		Interne Nr.	101933
			DK5 DK5-GK	6238
			DK5 - Name	Lokstedt
Handlungsbedarf	Nein		Biotop-Nr. alt	451
Bearbeitung	HAAM	Kopie	Nein	Kartierung
Räumliche Abbildung	Fläche			18.09.2016
Anzahl Abschnitte	1			Fläche / Länge [m²/m]
				11311,9165
				Breite (lineare Abb.) [m]

Gesetzlicher Schutz kein gesetzl. Schutz **kein gesetzlich geschütztes Biotop** **Schutz nur teilweise** **Nein**

Gesamtbewertung	6	Wertvoll
– Alter	3	Biotop geringen Alters, 5 bis 10 Jahre
– Belastungsgrad	7	Flächenhaft geringe oder Vorbelastung mit schwachem Einfluß
– Ökolog. Funktion	6	Hohe Bedeutung in einem Biotopkomplex, für den lokalen Biotopverbund oder als Puffer
– Seltenheit	6	Seltener Biotoptyp, ohne seltene oder bedrohte Pflges., ungesättigtes Artenspektrum, reliktsche RL-Arten

Bestandsbeschreibung

Aufgelassenes, ehemaliges Grünland, das abgezaunt ist. In der Vorkartierung des Jahres 2007 wurde die Fläche noch als GMM mit gelegentlicher Mahd angesprochen. Infolge fehlender Mahdnutzung ist die Fläche verbracht und weist keinen Grünlandcharakter mehr auf. Allenfalls im zentralen und östlichen Bereich lässt sich die ehemalige Grünlandnutzung noch gut erkennen. Das Potenzial eines artenreichen Feuchtgrünlands ist aber gegeben und sollte durch Pflegeschnitte mit Abtransport des Mahdgutes wieder gefördert werden. Die Fläche ist von ehemaligen und jetzt nicht mehr Wasser führenden Beetgräben durchzogen, die noch eine entsprechende Feuchtigkeit aufweisen und Feuchtezeiger wie Knäuel-Birse und Brennenden Hahnenfuß beherbergen. Im Süden der Fläche sind noch schmale Gräben vorhanden. Hier siedeln zottiges Weidenröschen und Bachbungen-Ehrenpreis. Auch außerhalb der Gräben dominieren Feuchtezeiger. Am nördlichen Rand wurden Gartenabfälle der angrenzenden Kleingärten abgelagert.

Vorkommen an Biotoptypen

1	TF	Typ	HF	F.Anteil
2	BTYP	Biotoptyp	- gesetzl. Grundl.	
3	Zusatz	Zusatz zum Biotoptypen		
4	LRT	Lebensraumtyp		
1	1		Ja	100 %
2	AKF	Halbruderale Gras- und Staudenflur feuchter Standorte (2000)		

Räumliche Lage

Lagebeschreibung	Zwischen Wasserwerksgelände Niewis und Deelwisch		
Nachbarnutzung/en	Park, Kleingärten, Siedlungsbereiche, Wald		
Rechtswert (X)	562099	Hochwert (Y)	5939903
Bezirk	Eimsbüttel	Naturraum	Geestplatten westlich der Alster (696.01)
Stadtteil (OT-Nr.)	Stellingen (321)	Gemarkung	Stellingen (304)
Digitaler Grünplan	<input checked="" type="checkbox"/> Hafengesamtgebiet	<input type="checkbox"/> Ramsargebiet	<input type="checkbox"/> EG-Vogelschutzgeb.
Ausgleichsflächen	<input type="checkbox"/> Biosphärenreservat	<input type="checkbox"/> Nationalpark	<input type="checkbox"/>
NSG / ND / LSG	LSG Schnelsen, Niendorf, Lokstedt, Eidelstedt und Stellingen [HH-2036 / Anteil: 100%]		
FFH-GEBIET			
Wasserschutzgebiet	Planungsraum Stellingen-Süd (geplant) [3 / Anteil: 100%]		

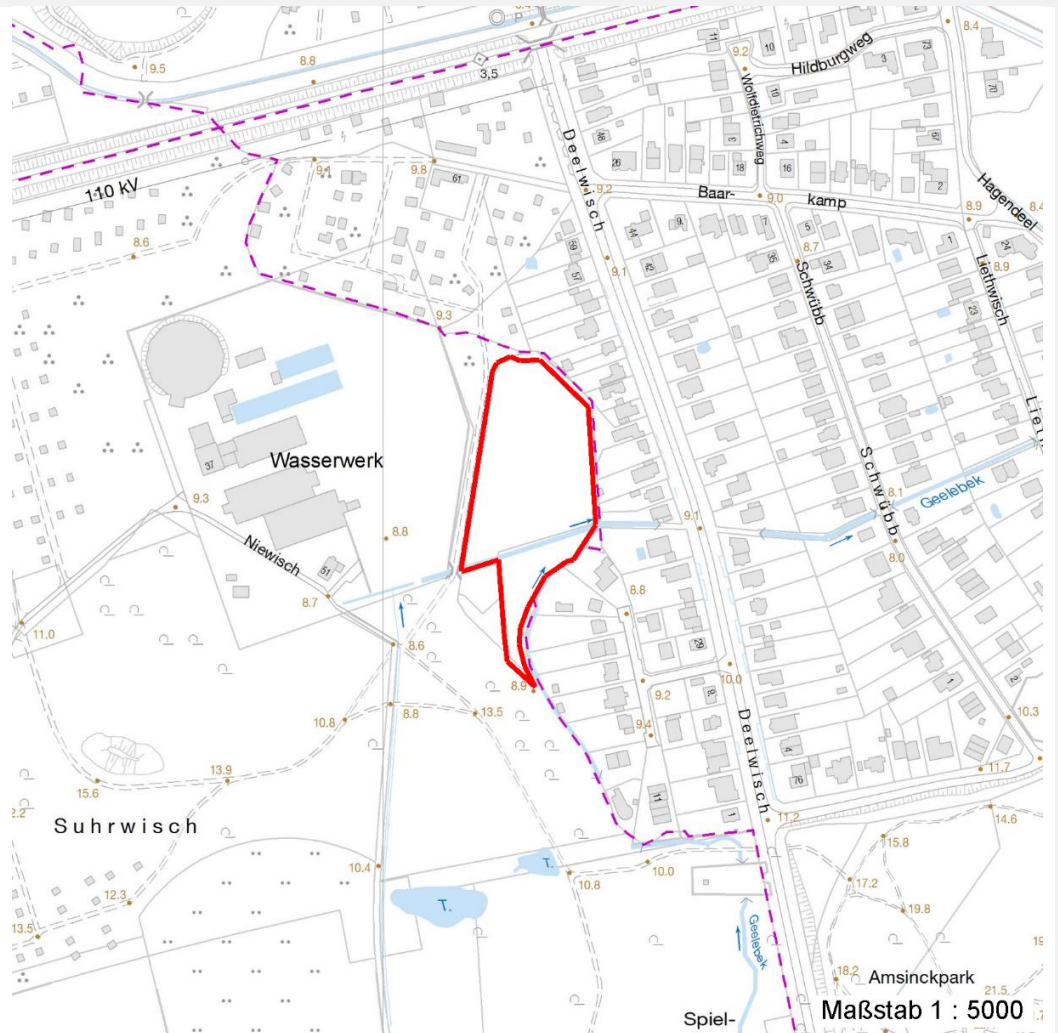
Erhebungsbogen

B

Projekt	Biotopkartierung Hamburg	Interne Nr.	101933
		DK5 DK5-GK	6238
		DK5 - Name	Lokstedt
Handlungsbedarf	Nein	Biotop-Nr. alt	451
Bearbeitung	HAAM	Kartierung	18.09.2016
Räumliche Abbildung	Fläche	Fläche / Länge [m²/m]	11311,9165
Anzahl Abschnitte	1	Breite (lineare Abb.) [m]	

Räumliche Lage

Karte



Weitere Erhebungsbögen

Interne Nr.	Interne Nr. Zuordnung	DK5	Biotop-Nr.	Kartierung	Zuordnung	DK5 (GK)	Biotop-Nr. (alt)
101933	111796	6238	494	02.08.2018	N		
101933	111830	6238	497	02.08.2018	N		
101933	23383	6238	13	09.06.2007	<	6240	2

Zuordnung: N = nachfolgende Kartierung, K = weitere Kartierungen (zeitlich vorher oder nachher)

Foto

Interne Nr.	Index	Dateiname	Aufnahmerichtung
55330	0	6238_451_180916_2.JPG	Osten
55331	0	6238_451_180916_1.JPG	Norden

Projekt	Biotopkartierung Hamburg	Interne Nr.	101933
		DK5 DK5-GK	6238
Handlungsbedarf	Nein	DK5 - Name	Lokstedt
Bearbeitung	HAAM	Biotop-Nr. alt	451
Räumliche Abbildung	Fläche	Kartierung	18.09.2016
Anzahl Abschnitte	1	Fläche / Länge [m²/m]	11311,9165
		Breite (lineare Abb.) [m]	

Weitere Angaben

Merkmal	Wert
Auswertung	
Gefährdung/ Einflüsse	Ablagerung von Gartenabfällen Verunkrautung, Ruderalisierung Aufgabe der Nutzung oder Pflege
Wertgesichtspunkte	Artenreich
Bedeutung für Tiergruppe	Insekten, allgemein Vögel
Aufwertungspotenzial	Potenzial eines artenreichen Grünlands ist gegeben
Maßnahmen	4.4 - Pflegeschnitte durchführen

Foto

Fotodatei	6238_451_180916_1.JPG	Fotodatei	6238_451_180916_2.JPG
Bildbeschreibung	Verbrachtes, ehemaliges Grünland. Jetzt Feuchtbrache	Bildbeschreibung	Verbrachtes, ehemaliges Grünland. Jetzt Feuchtbrache
Aufnahmerichtung	Norden	Aufnahmerichtung	Osten



Teilflächenbeschreibung

Teilflächentyp		Teilflächen-Nr.	1
Biotoptyp	Halbruderale Gras- und Staudenflur feuchter Standorte (2000)	Biotoptyp	AKF
- Zusatz		- gesetzl. Grundl.	
FFH-LRT Beschreibung		FFH-LRT	
		Entw.potential LRT	
		Hauptfläche	Ja
		Flächenanteil	100 %
		FFH-Unters.Fläche	Nein
		Saatgutfläche	Nein

Erhebungsbogen

B

Projekt	Biotopkartierung Hamburg		Interne Nr.	101933
			DK5 DK5-GK	6238
			DK5 - Name	Lokstedt
Handlungsbedarf	Nein		Biotop-Nr. alt	451
Bearbeitung	HAAM	Kopie	Nein	Kartierung
Räumliche Abbildung	Fläche			18.09.2016
Anzahl Abschnitte	1			Fläche / Länge [m²/m]
				11311,9165
				Breite (lineare Abb.) [m]

Zeigerwerte der Pflanzenartenliste (Auswertung)

Standort	Belichtung	halbsonnig	7,1
Boden	Feuchte	feucht	6,8
	Stickstoff (N)	mäßig stickstoffarm bis stickstoffreich	6,1
	Reaktion	schwach sauer	6
Vegetation	Mahdverträglichkeit	mäßig schnittverträglich (erster Schnitt nicht vor 1. Juli)	5,4
Zeigerwerte	Futterwert	geringwertiges Futter	3
	Wechselfeuchteanzeiger		11
	Giftpflanzen		2
	Überschw.anzeiger		2

Pflanzenartenliste

Gruppe / Pflanzenart	MS	M	W	Vs	St	PA	Ph	Sz	VS	V	G	cf	§	Rote Liste			
														HH	ND	SH	D
Tracheobionta (Gefäßpflanzen)																	
Anthoxanthum odoratum (Gewöhnliches Ruchgras)	7	z															
Calystegia sepium (Zaun-Winde)	7	z															
Carex hirta (Behaarte Segge)	7	z															
Cirsium arvense (Acker-Kratzdistel)	7	l															
Dactylis glomerata (Wiesen-Knäuelgras)	7	z															
Deschampsia cespitosa (Rasen-Schmiele)	7	z															
Elymus repens (Gewöhnliche Quecke)	7	z															
Epilobium hirsutum (Zottiges Weidenröschen)	7	z															
Festuca rubra (Rot-Schwingel)	7	z															
Galeopsis bifida (Zweispaltiger Hohlzahn)	7	z															
Glyceria fluitans (Flutender Schwaden)	7	z															
Heraclium sphondylium (Wiesen-Bärenklau)	7	z															
Holcus lanatus (Wolliges Honiggras)	7	h															
Juncus conglomeratus (Knäuel-Binse)	7	z												V			
Juncus effusus (Flutter-Binse)	7	z															
Linaria vulgaris (Gewöhnliches Leinkraut)	7	w															
Lysimachia vulgaris (Gewöhnlicher Gilbweiderich)	7	l															
Myosotis scorpioides (Sumpf-Vergissmeinnicht)	7	w													V		
Phalaris arundinacea (Rohr-Glanzgras)	7	l															
Plantago lanceolata (Spitz-Wegerich)	7	w															
Poa trivialis (Gewöhnliches Rispengras)	7	z															
Potentilla anserina (Gänse-Fingerkraut)	7	l															
Ranunculus acris (Scharfer Hahnenfuß)	7	w															
Ranunculus flammula (Brennender Hahnenfuß)	7	z													V		
Ranunculus repens (Kriechender Hahnenfuß)	7	w															
Rumex acetosa (Großer Sauerampfer)	7	z															
Rumex obtusifolius (Stumpfbältriger Ampfer)	7	w															
Stachys palustris (Sumpf-Ziest)	7	z															
Urtica dioica (Große Brennnessel)	7	l															
Veronica beccabunga (Bachbungen-Ehrenpreis)	7	z															
Vicia cracca (Vogel-Wicke)	7	w															

Erhebungsbogen

B

Projekt	Biotopkartierung Hamburg		Interne Nr.	101933
			DK5 DK5-GK	6238
			DK5 - Name	Lokstedt
Handlungsbedarf	Nein		Biotop-Nr. alt	451
Bearbeitung	HAAM	Kopie	Nein	Kartierung
Räumliche Abbildung	Fläche			18.09.2016
Anzahl Abschnitte	1			Fläche / Länge [m²/m]
				11311,9165
				Breite (lineare Abb.) [m]

Pflanzenartenliste

Gruppe / Pflanzenart	MS	M	W	Vs	St	PA	Ph	Sz	VS	V	G	cf	§	Rote Liste			
														HH	ND	SH	D
Anzahl Rote Liste Arten														1	2		
Anzahl Arten														31			

MS: Mengensystem; M: Mengenangabe, W: Bewertung der Art (FFH-Monitoring), Vs: Vegetationsschicht, St: Status, PA: Autor Phänologie; Ph: Phänologie, Sz: Soziabilität, VS: Vitalitätssystem; V: Vitalität, G: Geschlecht, cf: unsichere Bestimmung, §: Schutz nach BNatSchG, HH: Rote Liste Hamburg, Nds: Rote Liste Niedersachsen, SH: Rote Liste Schleswig-Holstein, D: Rote Liste Deutschland