

Erhebungsbogen

B

Projekt	Biotopkartierung Hamburg	Interne Nr.	101932
		DK5 DK5-GK	6238
		DK5 - Name	Lokstedt
Handlungsbedarf	Nein	Biotop-Nr. alt	450
Bearbeitung	HAAM	Kartierung	18.09.2016
Räumliche Abbildung	Fläche	Fläche / Länge [m²/m]	3338,918
Anzahl Abschnitte	1	Breite (lineare Abb.) [m]	

Gesetzlicher Schutz § 30 (2) 1.2 Natürliche oder naturnahe stehende Gewässer **Schutz nur teilweise** **Nein**

Gesamtbewertung	7	Besonders wertvoll
– Alter	6	Biotop mittleren Alters, 50 bis 100 Jahre
– Belastungsgrad	7	Flächenhaft geringe oder Vorbelastung mit schwachem Einfluß
– Ökolog. Funktion	7	Sehr hohe Bedeutung in einem Biotopkomplex, für den lokalen Biotopverbund oder als Puffer
– Seltenheit	6	Seltener Biotoptyp, ohne seltene oder bedrohte Pflges., ungesättigtes Artenspektrum, reliktsche RL-Arten

Bestandsbeschreibung

Relativ großflächiges Stillgewässer in einer Parkanlage. Im Westen befindet sich der ausgedehntere Teil des Gewässers, das über eine grabenartige, längliche Senke nach Osten in ein kleinflächigeres Gewässer übergeht. Der Westteil ist gut durch Gehölze von Spaziergängern abgeschirmt und weist im Süden ein großflächiges Röhricht aus Breitblättrigem Rohrkolben auf. Neben dem dominanten Rohrkolben finden sich hier u.a. Zottiges Weidenröschen, Wolfstrapp und Flutender Schwaden. Die übrige Gewässer- bzw. Ufervegetation weist neben den bereits genannten Arten noch u.a. Sumpfschwertlilie, Gift-Hahnenfuß, Kleine Wasserlinse, Brunnenkresse, Sternlebermoos sowie Schwarz-Erlen und Weiden auf. Von Westen kommt eine Rohreinleitung von der Geelbek, die im Gewässer mündet. Aufgrund des ausgedehnten Charakters und der zumindest für den Westteil bestehenden Störungsarmut, ist das Gewässer Wertgebend für Libellen, Amphibien und Vögel. Aufgrund der nicht ausreichenden Schwimmblattvegetation erfolgt keine Zuordnung zu einem FFH-LRT.

Vorkommen an Biototypen

1	TF	BTYP	Typ	HF	F.Anteil
2		Zusatz	Biototyp		- gesetzl. Grundl.
3		LRT	Zusatz zum Biototypen		
4			Lebensraumtyp		
1	1			Ja	80 %
2		SEN	Natürliches, nährstoffreiches Kleingewässer (2000)		
4		kein LRT	kein Lebensraumtyp nach FFH-Richtlinie		
1	2				20 %
2		NRR	Rohrkolben-Röhricht (2000)		
4		kein LRT	kein Lebensraumtyp nach FFH-Richtlinie		

Räumliche Lage

Lagebeschreibung	In Parkanlage nördlich Gazellenkamp und westlich Deelwisch		
Nachbarnutzung/en	Park, landwirtschaftliche Nutzflächen, neu angelegtes Gewässer		
Rechtswert (X)	562051	Hochwert (Y)	5939622
Bezirk	Eimsbüttel	Naturraum	Geestplatten westlich der Alster (696.01)
Stadtteil (OT-Nr.)	Stellingen (321)	Gemarkung	Stellingen (304)
Digitaler Grünplan	<input checked="" type="checkbox"/> Hafengesamtgebiet	<input type="checkbox"/> Ramsargebiet	<input type="checkbox"/> EG-Vogelschutzgeb.
Ausgleichsflächen NSG / ND / LSG	<input type="checkbox"/> Biosphärenreservat	<input type="checkbox"/> Nationalpark	<input type="checkbox"/>
FFH-GEBIET	LSG Schnelsen, Niendorf, Lokstedt, Eidelstedt und Stellingen [HH-2036 / Anteil: 100%]		
Wasserschutzgebiet	Planungsraum Stellingen-Süd (geplant) [3 / Anteil: 100%]		

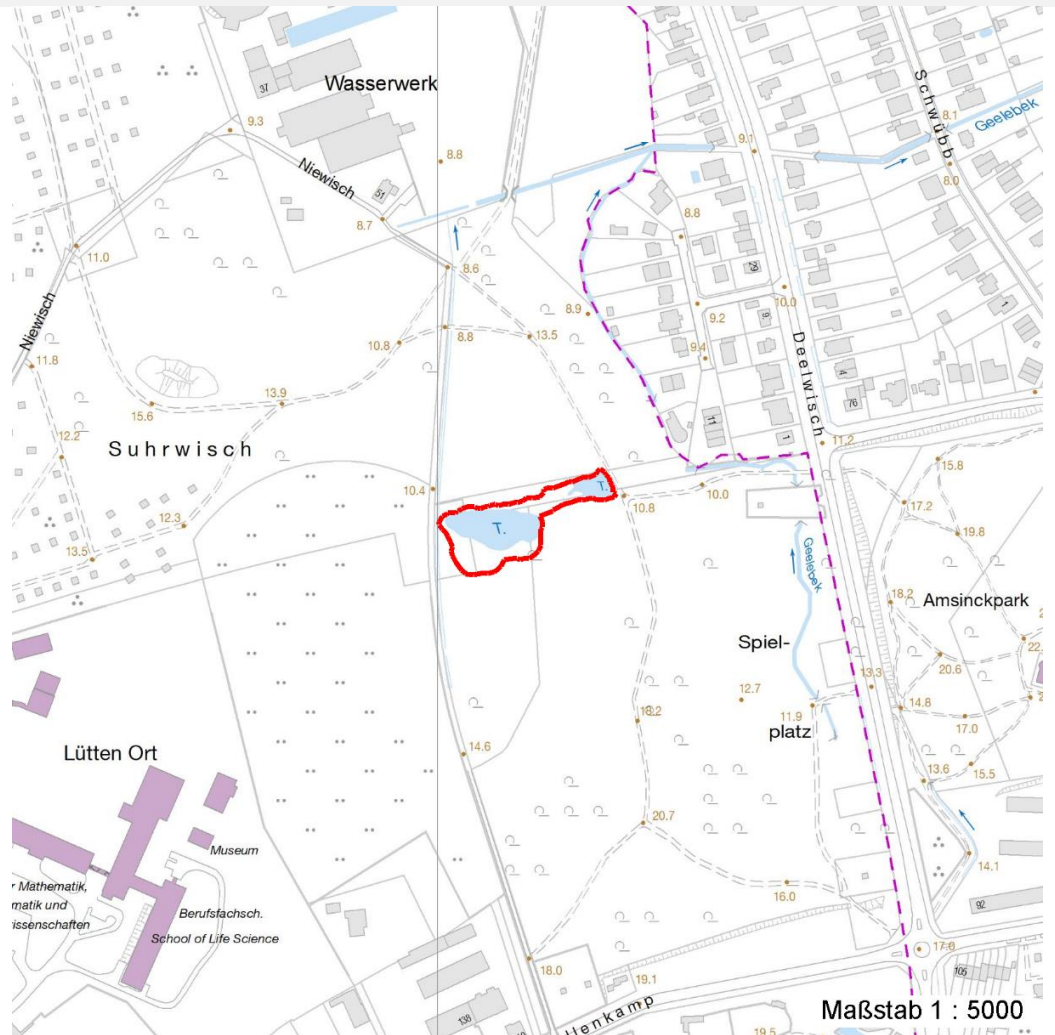
Erhebungsbogen

B

Projekt	Biotopkartierung Hamburg		Interne Nr.	101932
			DK5 DK5-GK	6238
			DK5 - Name	Lokstedt
Handlungsbedarf	Nein		Biotop-Nr. alt	450
Bearbeitung	HAAM	Kopie	Nein	Kartierung
Räumliche Abbildung	Fläche			18.09.2016
Anzahl Abschnitte	1			Fläche / Länge [m²/m]
				3338,918
				Breite (lineare Abb.) [m]

Räumliche Lage

Karte



Weitere Erhebungsbögen

Interne Nr.	Interne Nr. Zuordnung	DK5	Biotop-Nr.	Kartierung	Zuordnung	DK5 (GK)	Biotop-Nr. (alt)
101932	111837	6238	504	02.08.2018	N		
101932	23581	6238	47	02.06.2007	/	6240	76
101932	23312	6238	198	01.08.2007	<	6240	10161

Zuordnung: N = nachfolgende Kartierung, K = weitere Kartierungen (zeitlich vorher oder nachher)

Foto

Interne Nr.	Index	Dateiname	Aufnahmerichtung
55328	0	6238_450_180916_2.JPG	NW
55329	0	6238_450_180916_1.JPG	Norden

Erhebungsbogen

B

Projekt	Biotopkartierung Hamburg	Interne Nr.	101932
		DK5 DK5-GK	6238
Handlungsbedarf	Nein	DK5 - Name	Lokstedt
Bearbeitung	HAAM	Biotop-Nr. alt	450
Räumliche Abbildung	Fläche	Kartierung	18.09.2016
Anzahl Abschnitte	1	Fläche / Länge [m²/m]	3338,918
		Breite (lineare Abb.) [m]	

Weitere Angaben

Merkmal	Wert
Auswertung	
Wertgesichtspunkte	Wichtige Pufferfunktion Bedeutung für das Landschaftsbild Strukturvielfalt Gut entwickelte, biototypische Vegetation Ökologisch positive Entwicklungstendenz
Bedeutung für Tiergruppe	Vögel Libellen Amphibien, Laichgewässer

Foto

Fotodatei	6238_450_180916_1.JPG	Fotodatei	6238_450_180916_2.JPG
Bildbeschreibung	Röhricht aus Breitblättrigem Rohrkolben	Bildbeschreibung	Großflächiges Stillgewässer im Park östlich Deelwisch und nördlich Gazellenkamp
Aufnahmerichtung	Norden	Aufnahmerichtung	NW



Teilflächenbeschreibung

Teilflächentyp		Teilflächen-Nr.	1
Biototyp	Natürliches, nährstoffreiches Kleingewässer (2000)	Biototyp	SEN
- Zusatz		- gesetzl. Grundl.	
FFH-LRT	kein Lebensraumtyp nach FFH-Richtlinie	FFH-LRT	kein LRT
Beschreibung	Kein LRT, da keine ausreichende Schwimmblattvegetation vorhanden ist	Entw.potential LRT	
		Hauptfläche	Ja
		Flächenanteil	80 %
		FFH-Unters.Fläche	Nein
		Saatgutfläche	Nein

Erhebungsbogen

B

Projekt	Biotopkartierung Hamburg		Interne Nr.	101932
			DK5 DK5-GK	6238
Handlungsbedarf	Nein		DK5 - Name	Lokstedt
Bearbeitung	HAAM	Kopie	Biotop-Nr. alt	450
Räumliche Abbildung	Fläche	Nein	Kartierung	18.09.2016
Anzahl Abschnitte	1		Fläche / Länge [m²/m]	3338,918
			Breite (lineare Abb.) [m]	

Zeigerwerte der Pflanzenartenliste (Auswertung)

Standort	Belichtung	halbsonnig	7,2
Boden	Feuchte	sehr naß	8,7
	Stickstoff (N)	stickstoffreich	7,2
	Reaktion	neutral	6,5
Vegetation	Mahdverträglichkeit	schnittempfindlich bis mäßig schnittverträglich	4,2
Zeigerwerte	Futterwert	sehr geringwertiges Futter	1,9
	Wechselfeuchteanzeiger		3
	Giftpflanzen		2
	Überschw.anzeiger		7

Pflanzenartenliste

Gruppe / Pflanzenart	MS	M	W	Vs	St	PA	Ph	Sz	VS	V	G	cf	§	Rote Liste			
														HH	ND	SH	D
Tracheobionta (Gefäßpflanzen)																	
Agrostis stolonifera (Ausläufer-Straußgras)	7	z															
Alnus glutinosa (Schwarz-Erle)	7	z															
Epilobium hirsutum (Zottiges Weidenröschen)	7	l															
Galium aparine (Kletten-Labkraut)	7	z															
Glyceria fluitans (Flutender Schwaden)	7	l															
Iris pseudacorus (Gelbe Schwertlilie)	7	z											b				
Juncus effusus (Flutter-Binse)	7	z															
Lemna minor (Kleine Wasserlinse)	7	l															
Lycopus europaeus (Gewöhnlicher Wolfstrapp)	7	z															
Lysimachia nummularia (Pfennigkraut)	7	w															
Nasturtium officinale (Echte Brunnenkresse)	7	z															
Ranunculus repens (Kriechender Hahnenfuß)	7	w															
Ranunculus sceleratus (Gift-Hahnenfuß)	7	w															
Salix spec. (Weide)	7	z															
Salix viminalis (Korb-Weide)	7	z															
Symphytum officinale (Echter Beinwell)	7	w															
Typha latifolia (Breitblättriger Rohrkolben)	7	h															
Urtica dioica (Große Brennnessel)	7	l															
Bryophyta (Moose)																	
Riccia fluitans (Schwimmendes Sternlebermoos)	7	z															
														Anzahl Rote Liste Arten			
														Anzahl Arten			
														19			

MS: Mengensystem; M: Mengenangabe, W: Bewertung der Art (FFH-Monitoring), Vs: Vegetationsschicht, St: Status, PA: Autor Phänologie; Ph: Phänologie, Sz: Soziabilität, VS: Vitalitätssystem; V: Vitalität, G: Geschlecht, cf: unsichere Bestimmung, §: Schutz nach BNatSchG, HH: Rote Liste Hamburg, Nds: Rote Liste Niedersachsen, SH: Rote Liste Schleswig-Holstein, D: Rote Liste Deutschland

Erhebungsbogen

B

Projekt	Biotopkartierung Hamburg	Interne Nr.	101932
		DK5 DK5-GK	6238
		DK5 - Name	Lokstedt
Handlungsbedarf	Nein	Biotop-Nr. alt	450
Bearbeitung	HAAM	Kartierung	18.09.2016
Räumliche Abbildung	Fläche	Fläche / Länge [m²/m]	3338,918
Anzahl Abschnitte	1	Breite (lineare Abb.) [m]	

Teilflächenbeschreibung

Teilflächentyp		Teilflächen-Nr.	2
Biotoptyp	Rohrkolben-Röhricht (2000)	Biotoptyp	NRR
- Zusatz		- gesetzl. Grundl.	
FFH-LRT	kein Lebensraumtyp nach FFH-Richtlinie	FFH-LRT	kein LRT
Beschreibung	Kein LRT, weil Röhricht sich nicht im Kontext zu einem LRT-Gewässer befindet	Entw.potential LRT	
		Hauptfläche	
		Flächenanteil	20 %
		FFH-Unters.Fläche	Nein
		Saatgutfläche	Nein

Zeigerwerte der Pflanzenartenliste (Auswertung)

Standort	Belichtung	halbsonnig	7,2
Boden	Feuchte	sehr naß	8,7
	Stickstoff (N)	stickstoffreich	7,2
	Reaktion	neutral	6,5
Vegetation	Mahdverträglichkeit	schnittempfindlich bis mäßig schnittverträglich	4,2
Zeigerwerte	Futterwert	sehr geringwertiges Futter	1,9
	Wechselfeuchteanzeiger		3
	Giftpflanzen		2
	Überschw.anzeiger		7

Pflanzenartenliste

Gruppe / Pflanzenart	MS	M	W	Vs	St	PA	Ph	Sz	VS	V	G	cf	§	Rote Liste			
														HH	ND	SH	D
Tracheobionta (Gefäßpflanzen)																	
Agrostis stolonifera (Ausläufer-Straußgras)	7	z															
Alnus glutinosa (Schwarz-Erle)	7	z															
Epilobium hirsutum (Zottiges Weidenröschen)	7	l															
Galium aparine (Kletten-Labkraut)	7	z															
Glyceria fluitans (Flutender Schwaden)	7	l															
Iris pseudacorus (Gelbe Schwertlilie)	7	z											b				
Juncus effusus (Flutter-Binse)	7	z															
Lemna minor (Kleine Wasserlinse)	7	l															
Lycopus europaeus (Gewöhnlicher Wolfstrapp)	7	z															
Lysimachia nummularia (Pfennigkraut)	7	w															
Nasturtium officinale (Echte Brunnenkresse)	7	z															
Ranunculus repens (Kriechender Hahnenfuß)	7	w															
Ranunculus sceleratus (Gift-Hahnenfuß)	7	w															
Salix spec. (Weide)	7	z															
Salix viminalis (Korb-Weide)	7	z															
Symphytum officinale (Echter Beinwell)	7	w															
Typha latifolia (Breitblättriger Rohrkolben)	7	h															
Urtica dioica (Große Brennnessel)	7	l															
Bryophyta (Moose)																	
Riccia fluitans (Schwimmendes Sternlebermoos)	7	z															

Erhebungsbogen

B

Projekt	Biotopkartierung Hamburg		Interne Nr.	101932
			DK5 DK5-GK	6238
			DK5 - Name	Lokstedt
Handlungsbedarf	Nein		Biotop-Nr. alt	450
Bearbeitung	HAAM	Kopie	Kartierung	18.09.2016
Räumliche Abbildung	Fläche	Nein	Fläche / Länge [m²/m]	3338,918
Anzahl Abschnitte	1		Breite (lineare Abb.) [m]	

Pflanzenartenliste

Gruppe / Pflanzenart	MS	M	W	Vs	St	PA	Ph	Sz	VS	V	G	cf	§	Rote Liste			
														HH	ND	SH	D
Anzahl Rote Liste Arten																	
Anzahl Arten														19			

MS: Mengensystem; M: Mengenangabe, W: Bewertung der Art (FFH-Monitoring), Vs: Vegetationsschicht, St: Status, PA: Autor Phänologie; Ph: Phänologie, Sz: Soziabilität, VS: Vitalitätssystem; V: Vitalität, G: Geschlecht, cf: unsichere Bestimmung, §: Schutz nach BNatSchG, HH: Rote Liste Hamburg, Nds: Rote Liste Niedersachsen, SH: Rote Liste Schleswig-Holstein, D: Rote Liste Deutschland