

Erhebungsbogen

B

Projekt	Biotopkartierung Hamburg	Interne Nr.	101919
		DK5 DK5-GK	6238 6240
		DK5 - Name	Lokstedt
Handlungsbedarf	Nein	Biotop-Nr. alt	12 1
Bearbeitung	HAAM	Kartierung	18.09.2016
Räumliche Abbildung	Fläche	Fläche / Länge [m²/m]	14276,1161
Anzahl Abschnitte	1	Breite (lineare Abb.) [m]	

Gesetzlicher Schutz	§ 30 (2) 4.2 Sumpfwälder	Schutz nur teilweise	Ja
----------------------------	---------------------------------	-----------------------------	-----------

Gesamtbewertung	7	Besonders wertvoll
– Alter	5	Biotop mittleren Alters, 20 bis 50 Jahre
– Belastungsgrad	7	Flächenhaft geringe oder Vorbelastung mit schwachem Einfluß
– Ökolog. Funktion	7	Sehr hohe Bedeutung in einem Biotopkomplex, für den lokalen Biotopverbund oder als Puffer
– Seltenheit	6	Seltener Biotoptyp, ohne seltene oder bedrohte Pflges., ungesättigtes Artenspektrum, reliktsche RL-Arten

Bestandsbeschreibung

Auf dem Gelände des Wasserwerkes gelegener, meist dichter Wald aus mittelalten Schwarz-Erlen, häufiger vorkommenden Hänge-Birken, vereinzelt Eschen und Rot-Buchen. In einigen Bereichen herrschen Sal-Weiden vor. Die lückige bis dichte Strauchschicht wird häufig von Berg-Ahorn gebildet, ansonsten von Haselnuß, Weißem Hartriegel, Eberesche, Esche und Schlehe. Die in vielen Bereichen dicht ausgebildete Krautschicht besteht aus Giersch, Echter Nelkenwurz, Großer Brennnessel und bereichsweise Berg-Ahorn Keimlingen. Hinzu treten Brombeergebüsche. Teilweise kommen auch feuchtere Bereiche vor, hier finden sich in der Krautschicht zusätzlich Waldsimse und Kriechender Hahnenfuß. Im Norden befindet sich ein kleinflächiger Tümpel mit Sumpf-Schwertlilie, Blutweiderich und Zaunwinde. Da das Wasserwerksgelände nicht betreten werden darf, stellt gerade der hintere Bereich einen relativ ungestörten Lebensraum dar.

Vorkommen an Biotoptypen

1	TF	Typ	HF	F.Anteil
2	BTYP	Biotoptyp		- gesetzl. Grundl.
3	Zusatz	Zusatz zum Biotoptypen		
4	LRT	Lebensraumtyp		
1	1		Ja	98 %
2	WEZ	Erlen- und Eschenwald außerhalb der Auen (2000)		
3	-	schlechte Ausprägung (strukturarm, gestört, fragmenthaft, arm an typischen Arten) (-)		
4	kein LRT	kein Lebensraumtyp nach FFH-Richtlinie		
1	2			2 %
2	ST	Tümpel (2000)		
4	kein LRT	kein Lebensraumtyp nach FFH-Richtlinie		

Räumliche Lage

Lagebeschreibung	am Wasserwerk "Niewisch"		
Nachbarnutzung/en	Wasserwerk, Kleingarten, Wiese		
Rechtswert (X)	561996	Hochwert (Y)	5939950
Bezirk	Eimsbüttel	Naturraum	Geestplatten westlich der Alster (696.01)
Stadtteil (OT-Nr.)	Stellingen (321)	Gemarkung	Stellingen (304)
Digitaler Grünplan	<input checked="" type="checkbox"/> Hafengesamtgebiet	<input type="checkbox"/> Ramsargebiet	<input type="checkbox"/> EG-Vogelschutzgeb.
Ausgleichsflächen	<input type="checkbox"/> Biosphärenreservat	<input type="checkbox"/> Nationalpark	<input type="checkbox"/>
NSG / ND / LSG	LSG Schnelsen, Niendorf, Lokstedt, Eidelstedt und Stellingen [HH-2036 / Anteil: 100%]		
FFH-GEBIET			

Erhebungsbogen

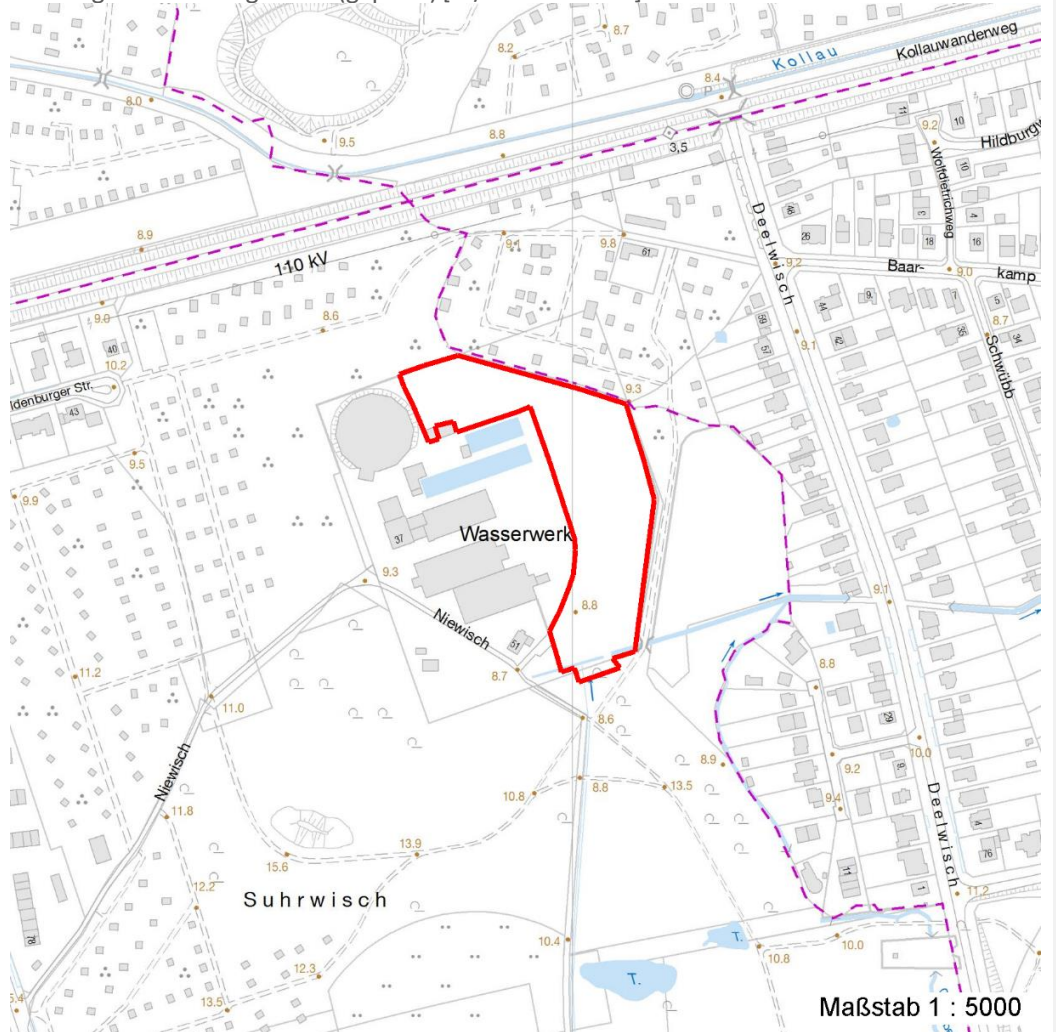
B

Projekt	Biotopkartierung Hamburg	Interne Nr.	101919
		DK5 DK5-GK	6238 6240
		DK5 - Name	Lokstedt
Handlungsbedarf	Nein	Biotop-Nr. alt	12 1
Bearbeitung	HAAM	Kartierung	18.09.2016
Räumliche Abbildung	Fläche	Fläche / Länge [m²/m]	14276,1161
Anzahl Abschnitte	1	Breite (lineare Abb.) [m]	

Räumliche Lage

Wasserschutzgebiet Karte

Planungsraum Stellingen-Süd (geplant) [3 / Anteil: 100%]



Weitere Erhebungsbögen

Interne Nr.	Interne Nr. Zuordnung	DK5	Biotop-Nr.	Kartierung	Zuordnung	DK5 (GK)	Biotop-Nr. (alt)
101919	23465	6238	12	30.08.1999	K	6240	1
101919	23449	6238	12	09.06.2007	K	6240	1
101919	111794	6238	492	02.08.2018	N		

Zuordnung: N = nachfolgende Kartierung, K = weitere Kartierungen (zeitlich vorher oder nachher)

Foto

Interne Nr.	Index	Dateiname	Aufnahmerichtung
55313	0	6238_12_180916_1.JPG	Westen

Erhebungsbogen

B

Projekt	Biotopkartierung Hamburg	Interne Nr.	101919
		DK5 DK5-GK	6238 6240
Handlungsbedarf	Nein	DK5 - Name	Lokstedt
Bearbeitung	HAAM	Biotop-Nr. alt	12 1
Räumliche Abbildung	Fläche	Kartierung	18.09.2016
Anzahl Abschnitte	1	Fläche / Länge [m²/m]	14276,1161
		Breite (lineare Abb.) [m]	

Weitere Angaben

Merkmal	Wert
Auswertung	
Gefährdung/ Einflüsse	Ablagerung von Müll / Gartenabfällen Holzablagerungen (vongefällten Bäumen) und Rasenschnitt. Mit Fahrzeugschneise.
Wertgesichtspunkte	Charakteristisch ausgeprägter naturnaher Biotop Relativ ungestörter, da eingezäunter Wald, der als Rückzugsraum eine hohe Bedeutung hat. Strukturvielfalt Wichtige Pufferfunktion
zoologisch bedeutsame Strukturen	Nasse Mulden Totholz
Bedeutung für Tiergruppe	Fledermäuse Holzbewohnende Insekten Waldvögel
Maßnahmen	Natürliche Entwicklung (Sukzession) zulassen

Foto

Fotodatei	6238_12_180916_1.JPG	Fotodatei
Bildbeschreibung	WEZ Wasserwerksgelände	Bildbeschreibung
Aufnahmerichtung	Westen	Aufnahmerichtung



Erhebungsbogen

B

Projekt	Biotopkartierung Hamburg		Interne Nr.	101919	
			DK5 DK5-GK	6238	6240
			DK5 - Name	Lokstedt	
Handlungsbedarf	Nein		Biotop-Nr. alt	12	1
Bearbeitung	HAAM	Kopie	Kartierung	18.09.2016	
Räumliche Abbildung	Fläche	Ja	Fläche / Länge [m²/m]	14276,1161	
Anzahl Abschnitte	1		Breite (lineare Abb.) [m]		

Teilflächenbeschreibung

Teilflächentyp		Teilflächen-Nr.	1
Biotoptyp	Erlen- und Eschenwald außerhalb der Auen (2000)	Biotoptyp	WEZ
- Zusatz	schlechte Ausprägung (strukturarm, gestört, fragmenthaft, arm an typischen Arten) (-)	- gesetzl. Grundl.	
FFH-LRT Beschreibung	kein Lebensraumtyp nach FFH-Richtlinie	FFH-LRT	kein LRT
		Entw.potential LRT	
		Hauptfläche	Ja
		Flächenanteil	98 %
		FFH-Unters.Fläche	Nein
		Saatgutfläche	Nein

Weitere Angaben

Merkmal	Wert
Boden	
Feuchte	6 - mäßig feucht und wechselfeucht
Stickstoffgehalt	7 - stickstoffreich
Standort, Relief	
Relief	uneben
Neigung - Gelände	N0 - nicht geneigt (<2 %)
Ausrichtung	FL - flach, keine Exposition
Belichtung	6 - halbsonnig bis halbschattig
Luft	keine Besonderheiten
Zusätze - Btyp	2 - schwaches bis mittleres Baumholz, Brusthöhendurchmesser 20 - 50 cm
Veg. - Deckg./Ant.	
Gesamt	100 %
1. Baumschicht	80 %
2. Baumschicht	40 %
Strauchschicht	40 %
1. Krautschicht	80 %

Zeigerwerte der Pflanzenartenliste (Auswertung)

Standort	Belichtung	halbsonnig bis halbschattig	6
Boden	Feuchte	mäßig feucht und wechselfeucht	6,3
	Stickstoff (N)	stickstoffreich	7,4
	Reaktion	neutral	6,7
Vegetation	Mahdverträglichkeit	schnittempfindlich bis mäßig schnittverträglich	3,6
Zeigerwerte	Futterwert	sehr geringwertiges Futter	2
	Wechselfeuchteanzeiger		5
	Giftpflanzen		2
	Überschw.anzeiger		9

Pflanzenartenliste

Gruppe / Pflanzenart														Rote Liste			
	MS	M	W	Vs	St	PA	Ph	Sz	VS	V	G	cf	§	HH	ND	SH	D
Tracheobionta (Gefäßpflanzen)																	

Erhebungsbogen

B

Projekt	Biotopkartierung Hamburg		Interne Nr.	101919	
			DK5 DK5-GK	6238	6240
Handlungsbedarf	Nein		DK5 - Name	Lokstedt	
Bearbeitung	HAAM	Kopie	Ja	Biotop-Nr. alt	12 1
Räumliche Abbildung	Fläche		Kartierung	18.09.2016	
Anzahl Abschnitte	1		Fläche / Länge [m²/m]	14276,1161	
			Breite (lineare Abb.) [m]		

Pflanzenartenliste

Gruppe / Pflanzenart	MS	M	W	Vs	St	PA	Ph	Sz	VS	V	G	cf	Rote Liste						
													§	HH	ND	SH	D		
Acer platanoides (Spitz-Ahorn)	7	w																	
Acer pseudoplatanus (Berg-Ahorn)	7	X																	
Acer pseudoplatanus (Berg-Ahorn)	7	h																	
Aegopodium podagraria (Giersch)	7	h																	
Agrostis capillaris (Rotes Straußgras)	7	X																	
Alliaria petiolata (Knoblauchsrauke)	7	X																	
Alnus glutinosa (Schwarz-Erle)	7	h																	
Alnus incana (Grau-Erle)	7	X																	
Artemisia vulgaris (Gewöhnlicher Beifuß)	7	X																	
Betula pendula (Hänge-Birke)	7	z																	
Calamagrostis epigejos (Land-Reitgras)	7	X																	
Calystegia sepium (Zaun-Winde)	7	d																	
Carpinus betulus (Hainbuche)	7	z																	
Chelidonium majus (Schöllkraut)	7	X																	
Cirsium arvense (Acker-Kratzdistel)	7	w																	
Cornus alba (Weißer (Tartarischer) Hartriegel)	7	X																	
Cornus sanguinea (Roter Hartriegel)	7	X																	
Corylus avellana (Haselnuss)	7	h																	
Crataegus monogyna (Eingrifflicher Weißdorn)	7	z																	
Dactylis glomerata (Wiesen-Knäuelgras)	7	X																	
Deschampsia cespitosa (Rasen-Schmiele)	7	w																	
Dryopteris filix-mas (Gewöhnlicher Wurmfarne)	7	X																	
Elymus repens (Gewöhnliche Quecke)	7	X																	
Epilobium angustifolium (Schmalblättriges Weidenröschen)	7	w																	
Epilobium parviflorum (Kleinblütiges Weidenröschen)	7	w																V	
Euonymus europaeus (Gewöhnliches Pfaffenhütchen)	7	X																	
Fagus sylvatica (Rotbuche)	7	X																	
Fallopia japonica (Japanischer Staudenknöterich)	7	z																	
Fraxinus excelsior (Gewöhnliche Esche)	7	z																	
Galeobdolon argentatum (Garten Goldnessel)	7	X																	
Galium aparine (Kletten-Labkraut)	7	X																	
Geranium robertianum (Stinkender Storchschnabel)	7	w																	
Geum urbanum (Echte Nelkenwurz)	7	h																	
Glechoma hederacea (Gundermann)	7	z																	
Holcus lanatus (Wolliges Honiggras)	7	X																	
Humulus lupulus (Hopfen)	7	X																	
Impatiens parviflora (Kleinblütiges Springkraut)	7	w																	
Iris pseudacorus (Gelbe Schwertlilie)	7	w																	b
Juncus effusus (Flutter-Binse)	7	X																	
Ligustrum vulgare (Gemeiner Liguster)	7	X																	
Lythrum salicaria (Blut-Weiderich)	7	w																	
Philadelphus coronarius (Europäischer Pfeifenstrauch)	7	X																	
Picea abies (Gemeine Fichte)	7	X																	
Poa trivialis (Gewöhnliches Rispengras)	7	X																	
Populus spec. (Pappel)	7	z																	

Erhebungsbogen

B

Projekt	Biotopkartierung Hamburg	Interne Nr.	101919
		DK5 DK5-GK	6238 6240
		DK5 - Name	Lokstedt
Handlungsbedarf	Nein	Biotop-Nr. alt	12 1
Bearbeitung	HAAM	Kartierung	18.09.2016
Räumliche Abbildung	Fläche	Fläche / Länge [m²/m]	14276,1161
Anzahl Abschnitte	1	Breite (lineare Abb.) [m]	

Pflanzenartenliste

Gruppe / Pflanzenart	MS	M	W	Vs	St	PA	Ph	Sz	VS	V	G	cf	§	Rote Liste			
														HH	ND	SH	D
Populus tremula (Zitter-Pappel)	7	z															
Populus x canadensis (Hybrid-Pappel)	7	w															
Prunus padus (Echte Traubenkirsche)	7	z															
Prunus spec. (Zwetsche)	7	X															
Prunus spinosa (Schlehe)	7	X															
Quercus robur (Stiel-Eiche)	7	w															
Ranunculus repens (Kriechender Hahnenfuß)	7	X															
Ribes rubrum (Rote Johannisbeere)	7	X															
Rosa spec. (Rose)	7	X															
Rubus fruticosus agg. (Artengruppe Echte Brombeere)	7	X															
Rumex obtusifolius (Stumpfblättriger Ampfer)	7	X															
Salix alba (Silber-Weide)	7	z															
Salix caprea (Sal-Weide)	7	h															
Salix viminalis (Korb-Weide)	7	l															
Sambucus nigra (Schwarzer Holunder)	7	X															
Scirpus sylvaticus (Wald-Simse)	7	w															V
Scrophularia nodosa (Knotige Braunwurz)	7	X															
Sorbus aucuparia (Eberesche)	7	z															
Symphoricarpos albus (Schneebeere)	7	X															
Tilia spec. (Linde)	7	X															
Ulmus glabra (Berg-Ulme)	7	w															V
Urtica dioica (Große Brennnessel)	7	h															
Anzahl Rote Liste Arten														1	2		
Anzahl Arten														66			

MS: Mengensystem; M: Mengenangabe, W: Bewertung der Art (FFH-Monitoring), Vs: Vegetationsschicht, St: Status, PA: Autor Phänologie; Ph: Phänologie, Sz: Soziabilität, VS: Vitalitätssystem; V: Vitalität, G: Geschlecht, cf: unsichere Bestimmung, §: Schutz nach BNatSchG, HH: Rote Liste Hamburg, Nds: Rote Liste Niedersachsen, SH: Rote Liste Schleswig-Holstein, D: Rote Liste Deutschland

Teilflächenbeschreibung

Teilflächentyp		Teilflächen-Nr.	2
Biotoptyp	Tümpel (2000)	Biotoptyp	ST
- Zusatz		- gesetzl. Grundl.	
FFH-LRT	kein Lebensraumtyp nach FFH-Richtlinie	FFH-LRT	kein LRT
Beschreibung		Entw.potential LRT	
		Hauptfläche	
		Flächenanteil	2 %
		FFH-Unters.Fläche	Nein
		Saatgutfläche	Nein