

Erhebungsbogen

B

Projekt	Biotopkartierung Hamburg	Interne Nr.	101694
		DK5 DK5-GK	6236 6238
		DK5 - Name	Eimsbüttel
Handlungsbedarf	Nein	Biotop-Nr. alt	229 36
Bearbeitung	WALJ	Kartierung	27.08.2016
Räumliche Abbildung	Linie	Fläche / Länge [m²/m]	228,104
Anzahl Abschnitte	1	Breite (lineare Abb.) [m]	6

Gesetzlicher Schutz kein gesetzl. Schutz **kein gesetzlich geschütztes Biotop** **Schutz nur teilweise** **Nein**

Gesamtbewertung	6	Wertvoll
– Alter	7	Biotop hohen Alters, 100 bis 200 Jahre
– Belastungsgrad	5	Flächenhaft mittlere oder örtlich starke Belastung
– Ökolog. Funktion	5	Bedeutung in einem Biotopkomplex, für den lokalen Biotopverbund oder als Puffer
– Seltenheit	6	Seltener Biotoptyp, ohne seltene oder bedrohte Pflges., ungesättigtes Artenspektrum, reliktsche RL-Arten

Bestandsbeschreibung

Sehr alter Knick am Rande eines alten Villengrundstückes, umrandet von einer Kleingartenanlage. Nach Westen hin begleitet ein trockener, schmaler Graben den Knick. Die alten Überhälter mit Stammdurchmessern bis 0,8 m sind Rotbuchen, Berg-Ahorn, Stiel-Eichen und Hainbuchen. Der dichte Unterwuchs zeigt kräftigen Stockausschlag und ist größtenteils zu Bäumen durchgewachsen. Häufige Arten sind Eingriffeliger Weißdorn, Schwarzer Holunder, aber auch zahlreiche Ziergewächse wie Flieder und Gewöhnliche Schneebeere (besonders auf dem Nordwest-Südost verlaufenden Abschnitt). Die Krautschicht ist ebenfalls eine Mischung aus natürlichen Arten wie Wiesen-Knäuelgras, Gewöhnliche Quecke und Gartengewächsen wie Garten-Goldnessel. Der Wall ist niedrig bis stellenweise mittel hoch und leicht abgetragen. Er besitzt eine Trennfunktion zwischen Villengrundstück und Kleingartenverein. Ein Knick dieser Qualität ist relativ selten in dieser urbanen Lage in Hamburg. Mit umfangreichen Maßnahmen wie den Wall auszubessern und Ziersträucher durch heimische Sträucher zu ersetzen könnte man die ökologische Qualität des Knicks erhöhen.

Vorkommen an Biotoptypen

1	TF	Typ	HF	F.Anteil
2	BTYP	Biotoptyp		- gesetzl. Grundl.
3	Zusatz	Zusatz zum Biotoptypen		
4	LRT	Lebensraumtyp		
1	1		Ja	60 %
2	HWB	Durchgewachsener Knick (2000)		
1	2			40 %
2	HHM	Strauch-Baumhecke (2000)		

Räumliche Lage

Lagebeschreibung	Veilchenweg		Hochwert (Y)	5937942
Nachbarnutzung/en	Weg, Garten		Naturraum	Geestplatten westlich der Alster (696.01)
Rechtswert (X)	563700		Gemarkung	Lokstedt (306)
Bezirk	Eimsbüttel		Ramsargebiet	<input type="checkbox"/> EG-Vogelschutzgeb. <input type="checkbox"/>
Stadtteil (OT-Nr.)	Lokstedt (317)		Nationalpark	<input type="checkbox"/>
Digitaler Grünplan	<input checked="" type="checkbox"/>	Hafengesamtgebiet		
Ausgleichsflächen NSG / ND / LSG	<input type="checkbox"/>	Biosphärenreservat		
FFH-GEBIET				
Wasserschutzgebiet				

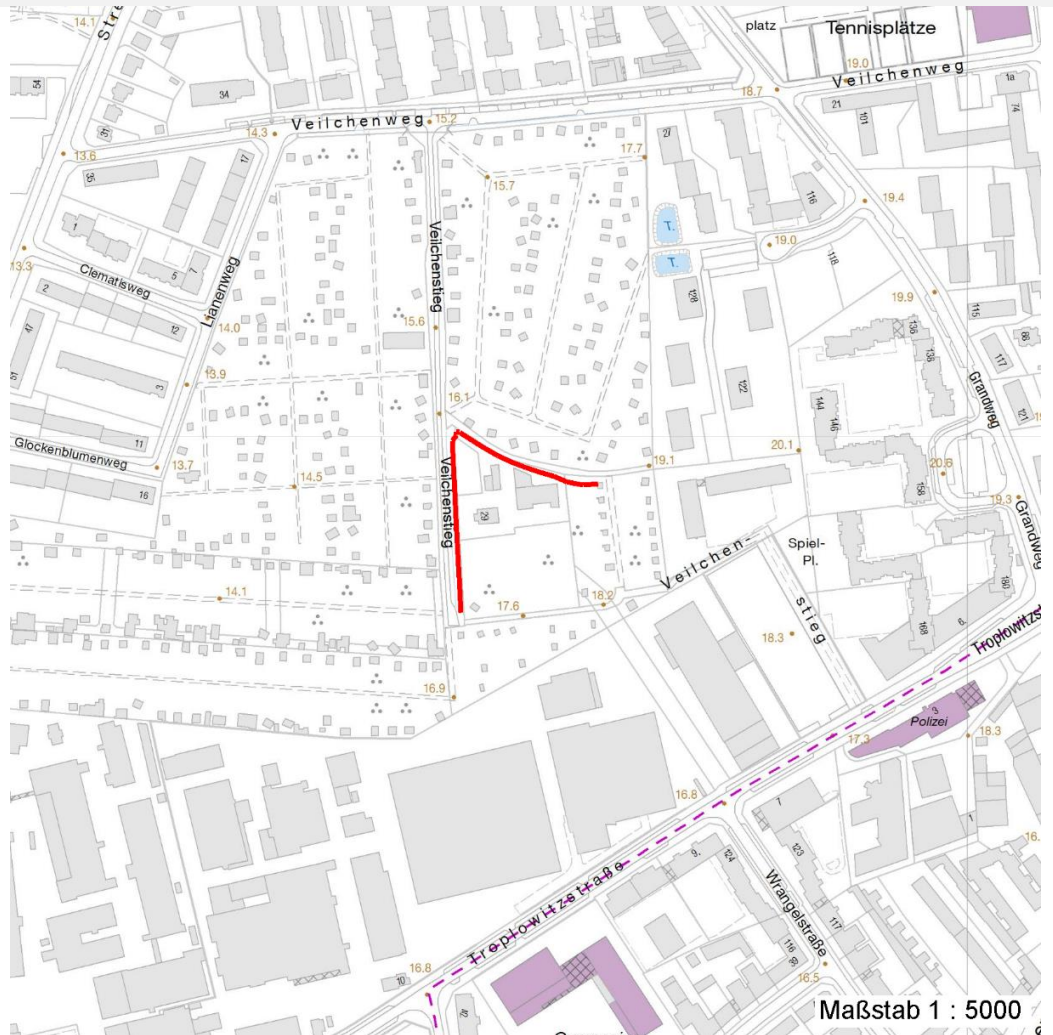
Erhebungsbogen

B

Projekt	Biotopkartierung Hamburg	Interne Nr.	101694
		DK5 DK5-GK	6236 6238
		DK5 - Name	Eimsbüttel
Handlungsbedarf	Nein	Biotop-Nr. alt	229 36
Bearbeitung	WALJ	Kartierung	27.08.2016
Räumliche Abbildung	Linie	Fläche / Länge [m²/m]	228,104
Anzahl Abschnitte	1	Breite (lineare Abb.) [m]	6

Räumliche Lage

Karte



Weitere Erhebungsbögen

Interne Nr.	Interne Nr. Zuordnung	DK5	Biotop-Nr.	Kartierung	Zuordnung	DK5 (GK)	Biotop-Nr. (alt)
101694	23010	6236	229	16.10.2000	K	6238	36
101694	23022	6236	229	29.09.2008	K	6238	36

Zuordnung: N = nachfolgende Kartierung, K = weitere Kartierungen (zeitlich vorher oder nachher)

Foto

Interne Nr.	Index	Dateiname	Aufnahmerichtung
55305	0	6236_229_270816_2.JPG	
55306	0	6236_229_270816_1.JPG	

Weitere Angaben

Merkmal	Wert
Auswertung	

Erhebungsbogen

B

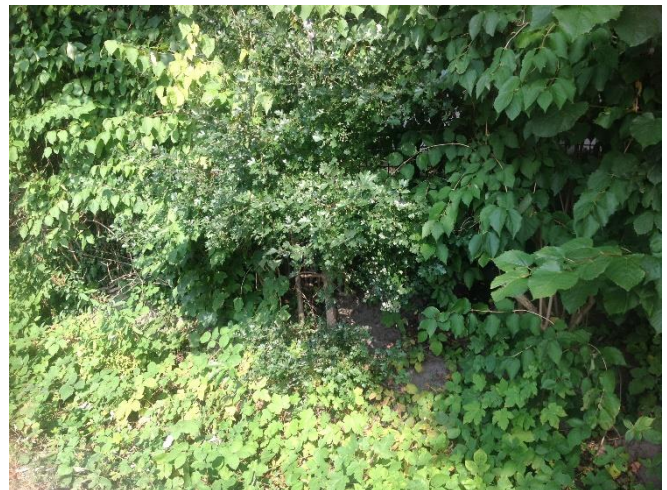
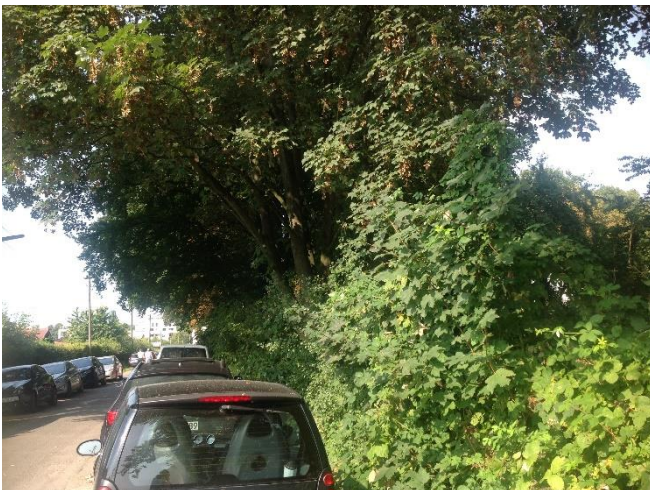
Projekt	Biotopkartierung Hamburg	Interne Nr.	101694
		DK5 DK5-GK	6236 6238
Handlungsbedarf	Nein	DK5 - Name	Eimsbüttel
Bearbeitung	WALJ	Biotop-Nr. alt	229 36
Räumliche Abbildung	Linie	Kartierung	27.08.2016
Anzahl Abschnitte	1	Fläche / Länge [m²/m]	228,104
		Breite (lineare Abb.) [m]	6

Weitere Angaben

Merkmal	Wert
Gefährdung/ Einflüsse	Hoher Anteil nicht heimischer Pflanzen
Wertgesichtspunkte	Bedeutung für das Landschaftsbild Wertvoller Altbaumbestand Bedeutung für den Biotopverbund Reich an Kleinstrukturen Entwicklungspotenzial Bestandteil der historischen Kulturlandschaft
zoologisch bedeutsame Strukturen	Alte Bäume mit Höhlen Hecke
Bedeutung für Tiergruppe	Insekten, allgemein Heckenbrütende Vögel
Maßnahmen	8.3 - Altbäume/Überhälter erhalten 1.8 - Beseitigung von Zierpflanzen 8.1 - Knick auf den Stock setzen 8.2 - Knickwall instandsetzen 8.9 - Ziergehölze entfernen 8.5 - Strauchschicht nachpflanzen Erhaltung von Knicks

Foto

Fotodatei	6236_229_270816_1.JPG	Fotodatei	6236_229_270816_2.JPG
Bildbeschreibung	k.A.	Bildbeschreibung	k.A.
Aufnahmerichtung		Aufnahmerichtung	



Erhebungsbogen

B

Projekt	Biotopkartierung Hamburg	Interne Nr.	101694
		DK5 DK5-GK	6236 6238
		DK5 - Name	Eimsbüttel
Handlungsbedarf	Nein	Biotop-Nr. alt	229 36
Bearbeitung	WALJ	Kartierung	27.08.2016
Räumliche Abbildung	Linie	Fläche / Länge [m²/m]	228,104
Anzahl Abschnitte	1	Breite (lineare Abb.) [m]	6

Teilflächenbeschreibung

Teilflächentyp		Teilflächen-Nr.	1
Biototyp	Durchgewachsener Knick(2000)	Biototyp	HWB
- Zusatz		- gesetzl. Grundl.	
FFH-LRT		FFH-LRT	
Beschreibung		Entw.potential LRT	
		Hauptfläche	Ja
		Flächenanteil	60 %
		FFH-Unters.Fläche	Nein
		Saatgutfläche	Nein

Weitere Angaben

Merkmal	Wert
Boden	
Feuchte	5 - frisch und mäßig frisch
Stickstoffgehalt	7 - stickstoffreich
Standort, Relief	
Relief	z.T. flacher Knickwall
Neigung - Gelände	N3 - mittel geneigt (9-18%)
Ausrichtung	V - Verschiedene
Belichtung	8 - sonnig
Luft	windexponiert
Veg. - Deckg./Ant.	
Gesamt	100 %
1. Baumschicht	60 %
Strauchschicht	80 %
1. Krautschicht	30 %

Zeigerwerte der Pflanzenartenliste (Auswertung)

Standort	Belichtung	halbschattig	5,4
Boden	Feuchte	frisch und mäßig frisch	4,9
	Stickstoff (N)	mäßig stickstoffarm bis stickstoffreich	5,5
	Reaktion	neutral	7,2
Vegetation	Mahdverträglichkeit	schnittempfindlich (nur Herbstschnitt vertragend)	2,7
Zeigerwerte	Futterwert	ausreichende Futterqualität	5,4
	Wechselfeuchteanzeiger		2
	Giftpflanzen		0
	Überschw.anzeiger		1

Pflanzenartenliste

Gruppe / Pflanzenart	MS	M	W	Vs	St	PA	Ph	Sz	VS	V	G	cf	§	Rote Liste			
														HH	ND	SH	D
Tracheobionta (Gefäßpflanzen)																	
Acer pseudoplatanus (Berg-Ahorn)	7	z															
Aesculus hippocastanum (Gewöhnliche Rosskastanie)	7	w															

Erhebungsbogen

B

Projekt	Biotopkartierung Hamburg	Interne Nr.	101694
		DK5 DK5-GK	6236 6238
		DK5 - Name	Eimsbüttel
Handlungsbedarf	Nein	Biotop-Nr. alt	229 36
Bearbeitung	WALJ	Kartierung	27.08.2016
Räumliche Abbildung	Linie	Fläche / Länge [m²/m]	228,104
Anzahl Abschnitte	1	Breite (lineare Abb.) [m]	6

Pflanzenartenliste

Gruppe / Pflanzenart	MS	M	W	Vs	St	PA	Ph	Sz	VS	V	G	cf	Rote Liste						
													§	HH	ND	SH	D		
Calamagrostis epigejos (Land-Reitgras)	7	w																	
Calystegia sepium (Zaun-Winde)	7	w																	
Carpinus betulus (Hainbuche)	7	w																	
Crataegus monogyna (Eingrifflicher Weißdorn)	7	h																	
Dactylis glomerata (Wiesen-Knäuelgras)	7	z																	
Elymus repens (Gewöhnliche Quecke)	7	w																	
Fagus sylvatica (Rotbuche)	7	z																	
Fraxinus excelsior (Gewöhnliche Esche)	7	w																	
Galeobdolon argentatum (Garten Goldnessel)	7	w																	
Hedera helix (Efeu)	7	h																	
Humulus lupulus (Hopfen)	7	w																	
Ilex aquifolium (Stechpalme)	7	w															b		
Lolium perenne (Ausdauerndes Weidelgras)	7	w																	
Philadelphus coronarius (Europäischer Pfeifenstrauch)	7	h																	
Poa nemoralis (Hain-Rispengras)	7	z																	
Quercus robur (Stiel-Eiche)	7	w																	
Robinia pseudoacacia (Robinie)	7	w																	
Rubus spec. (Brombeeren unbestimmt)	7	z																	
Sambucus nigra (Schwarzer Holunder)	7	z																	
Symphoricarpos spec. (Schneebeere)	7	z																	
Syringa spec. (Flieder)	7	w																	
Tilia cordata (Winter-Linde)	7	z																	

Anzahl Rote Liste Arten

Anzahl Arten 24

MS: Mengensystem; M: Mengenangabe, W: Bewertung der Art (FFH-Monitoring), Vs: Vegetationsschicht, St: Status, PA: Autor Phänologie; Ph: Phänologie, Sz: Soziabilität, VS: Vitalitätssystem; V: Vitalität, G: Geschlecht, cf: unsichere Bestimmung, §: Schutz nach BNatSchG, HH: Rote Liste Hamburg, Nds: Rote Liste Niedersachsen, SH: Rote Liste Schleswig-Holstein, D: Rote Liste Deutschland

Teilflächenbeschreibung

Teilflächentyp		Teilflächen-Nr.	2
Biotoptyp	Strauch-Baumhecke (2000)	Biotoptyp	HHM
- Zusatz		- gesetzl. Grundl.	
FFH-LRT		FFH-LRT	
Beschreibung		Entw.potential LRT	
		Hauptfläche	
		Flächenanteil	40 %
		FFH-Unters.Fläche	Nein
		Saatgutfläche	Nein