

# Erhebungsbogen

**B**

<b>Projekt</b>	Biotopkartierung Hamburg		<b>Interne Nr.</b>	139756
			<b>DK5   DK5-GK</b>	<b>6228</b>
			<b>DK5 - Name</b>	Kattwyk
<b>Handlungsbedarf</b>	Ja		<b>Biotop-Nr.   alt</b>	<b>108</b>
<b>Bearbeitung</b>	HAAM	<b>Kopie</b>	<b>Kartierung</b>	24.10.2019
<b>Räumliche Abbildung</b>	Fläche	Nein	<b>Fläche / Länge [m<sup>2</sup>/m]</b>	4682,834
<b>Anzahl Abschnitte</b>	1		<b>Breite (lineare Abb.) [m]</b>	

<b>Gesetzlicher Schutz</b>	<b>§ 30 (2) 3.4 Trockenrasen</b>	<b>Schutz nur teilweise</b>	<b>Ja</b>
----------------------------	----------------------------------	-----------------------------	-----------

<b>Gesamtbewertung</b>	7	Besonders wertvoll
– <b>Alter</b>	4	Biotop mittleren Alters, 10 bis 20 Jahre
– <b>Belastungsgrad</b>	6	Flächenhaft geringe oder örtlich stärkere oder Vorbelastung mit deutlichem Einfluß
– <b>Ökolog. Funktion</b>	8	Wertbestimmender Bestandteil eines wertvollen Biotopkomplexes oder für den regionalen Biotopverbund.
– <b>Seltenheit</b>	8	Sehr seltener Biotoptyp, hohe Anteile seltener oder bedrohter Pflges., gesättigtes Artenspektrum, RL-Arten

## Bestandsbeschreibung

Trockenrasen auf einem Spülfeld von starker Verbuschung durch Balsam-Pappeln und Hänge-Birken bedroht. Es finden sich noch mindestens 5 Pflanzenarten der Roten Liste Hamburgs. Zum Erhalt des Trockenrasens (sofern nicht weitere Nutzungen, wie z. B. eine Beaufschlagung mit Spülgut geplant ist), wären die Gehölze unbedingt zu entfernen. Die Fläche ist mittels Bauzaun abgesichert, so dass kaum Störungen von außen vorhanden sind.

## Vorkommen an Biotoptypen

1	TF	Typ	HF	F.Anteil
2	BTYP	Biotoptyp		- gesetzl. Grundl.
3	Zusatz	Zusatz zum Biotoptypen		
4	LRT	Lebensraumtyp		
1	1		Ja	50 %
2	TMK	Kleinschmielenrasen (2018)		§ 30 (2) 3.4
3	mo	moosreich (mo)		
1	2			30 %
2	WPZ	Sonstiger Pionierwald (2018)		
1	3			20 %
2	WPB	Birken- und Espen-Pionier- oder Vorwald (2018)		

## Räumliche Lage

<b>Lagebeschreibung</b>	Zwischen Kattwykhafen und Kattwykstraße		
<b>Nachbarnutzung/en</b>	Hafen, Industrie, Spülfeld, Verkehrsstraßen		
<b>Rechtswert (X)</b>	562698	<b>Hochwert (Y)</b>	5928772
<b>Bezirk</b>	Hamburg-Mitte	<b>Naturraum</b>	Hamburger Hafen (Singularität) (673.02)
<b>Stadtteil (OT-Nr.)</b>	Wilhelmsburg (137)	<b>Gemarkung</b>	Kattwyk (144)
<b>Digitaler Grünplan</b>	<input type="checkbox"/> <b>Hafengesamtgebiet</b>	<input checked="" type="checkbox"/> <b>Ramsargebiet</b>	<input type="checkbox"/> <b>EG-Vogelschutzgeb.</b>
<b>Ausgleichsflächen NSG / ND / LSG</b>	<input type="checkbox"/> <b>Biosphärenreservat</b>	<input type="checkbox"/> <b>Nationalpark</b>	<input type="checkbox"/>
<b>FFH-GEBIET</b>			
<b>Wasserschutzgebiet</b>			

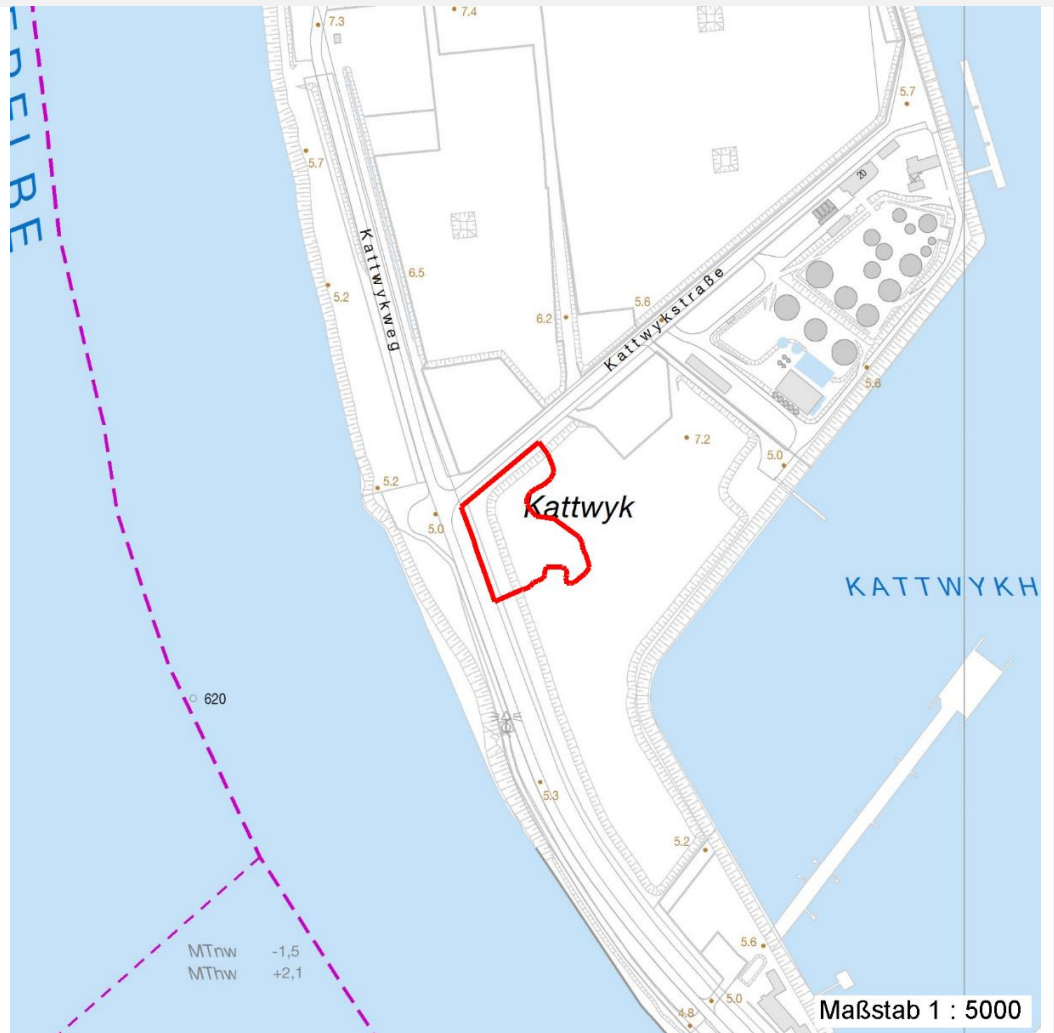
# Erhebungsbogen

**B**

<b>Projekt</b>	Biotopkartierung Hamburg		<b>Interne Nr.</b>	139756
			<b>DK5   DK5-GK</b>	<b>6228</b>
			<b>DK5 - Name</b>	Kattwyk
<b>Handlungsbedarf</b>	Ja		<b>Biotop-Nr.   alt</b>	<b>108</b>
<b>Bearbeitung</b>	HAAM	<b>Kopie</b>	Nein	<b>Kartierung</b>
<b>Räumliche Abbildung</b>	Fläche			24.10.2019
<b>Anzahl Abschnitte</b>	1			<b>Fläche / Länge [m<sup>2</sup>/m]</b>
				4682,834
				<b>Breite (lineare Abb.) [m]</b>

## Räumliche Lage

Karte



## Weitere Erhebungsbögen

Interne Nr.	Interne Nr. Zuordnung	DK5	Biotop-Nr.	Kartierung	Zuordnung	DK5 (GK)	Biotop-Nr. (alt)
139756	21634	6228	8	25.06.2010	<	6230	16

Zuordnung: N = nachfolgende Kartierung, K = weitere Kartierungen (zeitlich vorher oder nachher)

## Foto

Interne Nr.	Index	Dateiname	Aufnahmerichtung
76204	0	6228_108_241019_1.JPG	

## Weitere Angaben

Merkmal	Wert
<b>Auswertung</b>	
Gefährdung/ Einflüsse	Gehölzaufkommen (auch heimische Arten) Hoher Anteil nicht heimischer Pflanzen

# Erhebungsbogen

**B**

<b>Projekt</b>	Biotopkartierung Hamburg	<b>Interne Nr.</b>	139756
<b>Handlungsbedarf</b>	Ja	<b>DK5   DK5-GK</b>	<b>6228</b>
<b>Bearbeitung</b>	HAAM	<b>DK5 - Name</b>	Kattwyk
<b>Räumliche Abbildung</b>	Fläche	<b>Biotop-Nr.   alt</b>	<b>108</b>
<b>Anzahl Abschnitte</b>	1	<b>Kartierung</b>	24.10.2019
		<b>Fläche / Länge [m<sup>2</sup>/m]</b>	4682,834
		<b>Breite (lineare Abb.) [m]</b>	

## Weitere Angaben

Merkmal	Wert
Wertgesichtspunkte	Naturnahes Element in beeinträchtigter Umgebung Vorkommen seltener Pflanzen
zoologisch bedeutsame Strukturen	Offene trockene Sandflächen
Bedeutung für Tiergruppe	Erdhöhlenbauende Insekten Kleinsäuger Heuschrecken Laufkäfer
Maßnahmen	2.13 - Gehölze entfernen

## Foto

<b>Fotodatei</b>	6228_108_241019_1.JPG	<b>Fotodatei</b>	
<b>Bildbeschreibung</b>	k.A.	<b>Bildbeschreibung</b>	
<b>Aufnahmerichtung</b>		<b>Aufnahmerichtung</b>	



## Teilflächenbeschreibung

<b>Teilflächentyp</b>		<b>Teilflächen-Nr.</b>	1
<b>Biotoptyp</b>	Kleinschmielenrasen (2018)	<b>Biotoptyp</b>	TMK
- <b>Zusatz</b>	moosreich (mo)	- <b>gesetzl. Grundl.</b>	§ 30 (2) 3.4
<b>FFH-LRT</b>		<b>FFH-LRT</b>	
<b>Beschreibung</b>		<b>Entw.potential LRT</b>	
		<b>Hauptfläche</b>	Ja
		<b>Flächenanteil</b>	50 %
		<b>FFH-Unters.Fläche</b>	Nein
		<b>Saatgutfläche</b>	Nein

# Erhebungsbogen

**B**

<b>Projekt</b>	Biotopkartierung Hamburg		<b>Interne Nr.</b>	139756
			<b>DK5   DK5-GK</b>	<b>6228</b>
			<b>DK5 - Name</b>	Kattwyk
<b>Handlungsbedarf</b>	Ja		<b>Biotop-Nr.   alt</b>	<b>108</b>
<b>Bearbeitung</b>	HAAM	<b>Kopie</b>	Nein	<b>Kartierung</b>
<b>Räumliche Abbildung</b>	Fläche			24.10.2019
<b>Anzahl Abschnitte</b>	1			<b>Fläche / Länge [m<sup>2</sup>/m]</b>
				4682,834
				<b>Breite (lineare Abb.) [m]</b>

## Zeigerwerte der Pflanzenartenliste (Auswertung)

<b>Standort</b>	<b>Belichtung</b>	halbsonnig	7,4
<b>Boden</b>	<b>Feuchte</b>	mäßig trocken und wechsellustig	4,5
	<b>Stickstoff (N)</b>	mäßig bis stickstoffarm	4
	<b>Reaktion</b>	mäßig sauer	4,9
<b>Vegetation</b>	<b>Mahdverträglichkeit</b>	mäßig schnittverträglich (erster Schnitt nicht vor 1. Juli)	5,1
<b>Zeigerwerte</b>	<b>Futterwert</b>	ausreichende Futterqualität	4,9
	<b>Wechselfeuchteanzeiger</b>		4
	<b>Giftpflanzen</b>		0
	<b>Überschw.anzeiger</b>		0

## Pflanzenartenliste

Gruppe / Pflanzenart	MS	M	W	Vs	St	PA	Ph	Sz	VS	V	G	cf	§	Rote Liste				
														HH	ND	SH	D	
<b>Tracheobionta (Gefäßpflanzen)</b>																		
Agrostis capillaris (Rotes Straußgras)	7	h																
Agrostis stolonifera (Ausläufer-Straußgras)	7	h																
Aira caryophyllea (Nelken-Haferschmiele)	7	z											2		3	V		
Betula pendula (Hänge-Birke)	7	h																
Bromus tectorum (Dach-Trespe)	7	z																
Calamagrostis epigejos (Land-Reitgras)	7	l																
Carex arenaria (Sand-Segge)	7	l												3		V		
Corynephorus canescens (Silbergras)	7	z												3		V		
Erigeron canadensis (Kanadisches Berufkraut)	7	w																
Festuca rubra rubra (Rot-Schwengel)	7	z																
Filago minima (Kleines Filzkraut)	7	w													V	V		
Hippophae rhamnoides (Sanddorn)	7	w																
Hypericum perforatum (Echtes Johanniskraut)	7	z																
Oenothera biennis (Gewöhnliche Nachtkerze)	7	z													V			
Oenothera oakesiana (Sand-Nachtkerze)	7	z																
Populus alba (Silber-Pappel)	7	h																
Rosa canina (Hunds-Rose)	7	w																
Rosa spinosissima (Bibernell-Rose)	7	w														1	3	
Rubus fruticosus agg. (Artengruppe Echte Brombeere)	7	z																
Senecio inaequidens (Schmalblättriges Greiskraut)	7	z																
Trifolium arvense (Hasen-Klee)	7	l																
Verbascum thapsus (Kleinblütige Königskerze)	7	w																
<b>Bryophyta (Moose)</b>																		
Polytrichum piliferum (Haarblättriges Widertonmoos)	7	l																
<b>Lichenes (Flechten)</b>																		
Cladonia spec. (Becherflechte)	7	z																
														<b>Anzahl Rote Liste Arten</b>				
														<b>Anzahl Arten</b>		24		

MS: Mengensystem; M: Mengenangabe, W: Bewertung der Art (FFH-Monitoring), Vs: Vegetationsschicht, St: Status, PA: Autor Phänologie; Ph: Phänologie, Sz: Soziabilität, VS: Vitalitätssystem; V: Vitalität, G: Geschlecht, cf: unsichere Bestimmung, §: Schutz nach BNatSchG, HH: Rote Liste Hamburg, Nds: Rote Liste Niedersachsen, SH: Rote Liste Schleswig-Holstein, D: Rote Liste Deutschland

# Erhebungsbogen

**B**

<b>Projekt</b>	Biotopkartierung Hamburg		<b>Interne Nr.</b>	139756
			<b>DK5   DK5-GK</b>	<b>6228</b>
<b>Handlungsbedarf</b>	Ja		<b>DK5 - Name</b>	Kattwyk
<b>Bearbeitung</b>	HAAM	<b>Kopie</b>	<b>Biotop-Nr.   alt</b>	<b>108</b>
<b>Räumliche Abbildung</b>	Fläche	Nein	<b>Kartierung</b>	24.10.2019
<b>Anzahl Abschnitte</b>	1		<b>Fläche / Länge [m<sup>2</sup>/m]</b>	4682,834
			<b>Breite (lineare Abb.) [m]</b>	

## Teilflächenbeschreibung

<b>Teilflächentyp</b>			<b>Teilflächen-Nr.</b>	2
<b>Biotoptyp</b>	Sonstiger Pionierwald	(2018)	<b>Biotoptyp</b>	WPZ
- Zusatz			- gesetzl. Grundl.	
<b>FFH-LRT</b>			<b>FFH-LRT</b>	
<b>Beschreibung</b>			<b>Entw.potential LRT</b>	
			<b>Hauptfläche</b>	
			<b>Flächenanteil</b>	30 %
			<b>FFH-Unters.Fläche</b>	Nein
			<b>Saatgutfläche</b>	Nein

## Zeigerwerte der Pflanzenartenliste (Auswertung)

<b>Standort</b>	<b>Belichtung</b>	halbsonnig	7,5
<b>Boden</b>	<b>Feuchte</b>	frisch und mäßigfrisch	4,5
	<b>Stickstoff (N)</b>	mäßig bis stickstoffarm	4
	<b>Reaktion</b>	mäßig sauer	5
<b>Vegetation</b>	<b>Mahdverträglichkeit</b>	mäßig schnittverträglich (erster Schnitt nicht vor 1. Juli)	5,2
<b>Zeigerwerte</b>	<b>Futterwert</b>	ausreichende Futterqualität	4,9
	<b>Wechselfeuchteanzeiger</b>		4
	<b>Giftpflanzen</b>		0
	<b>Überschw.anzeiger</b>		0

## Pflanzenartenliste

Gruppe / Pflanzenart	MS	M	W	Vs	St	PA	Ph	Sz	VS	V	G	cf	§	Rote Liste			
														HH	ND	SH	D
<b>Tracheobionta (Gefäßpflanzen)</b>																	
Agrostis capillaris (Rotes Straußgras)	7	h															
Agrostis stolonifera (Ausläufer-Straußgras)	7	h															
Aira caryophyllea (Nelken-Haferschmiele)	7	z											2		3	V	
Betula pendula (Hänge-Birke)	7	h															
Bromus tectorum (Dach-Trespe)	7	z															
Calamagrostis epigejos (Land-Reitgras)	7	l															
Carex arenaria (Sand-Segge)	7	l											3			V	
Corynephorus canescens (Silbergras)	7	w											3			V	
Erigeron canadensis (Kanadisches Berufkraut)	7	w															
Festuca rubra rubra (Rot-Schwingel)	7	z															
Filago minima (Kleines Filzkraut)	7	w												V		V	
Hippophae rhamnoides (Sanddorn)	7	w															
Hypericum perforatum (Echtes Johanniskraut)	7	z															
Oenothera biennis (Gewöhnliche Nachtkerze)	7	z															
Oenothera oakesiana (Sand-Nachtkerze)	7	z												V			
Populus alba (Silber-Pappel)	7	l															
Rosa canina (Hunds-Rose)	7	w															
Rosa spinosissima (Bibernell-Rose)	7	w													1	3	
Rosaceae k.A. (Rosengewächse)	7	w															
Rubus fruticosus agg. (Artengruppe Echte Brombeere)	7	z															

# Erhebungsbogen

**B**

<b>Projekt</b>	Biotopkartierung Hamburg		<b>Interne Nr.</b>	139756
			<b>DK5   DK5-GK</b>	<b>6228</b>
			<b>DK5 - Name</b>	Kattwyk
<b>Handlungsbedarf</b>	Ja		<b>Biotop-Nr.   alt</b>	<b>108</b>
<b>Bearbeitung</b>	HAAM	<b>Kopie</b>	Nein	<b>Kartierung</b>
<b>Räumliche Abbildung</b>	Fläche			24.10.2019
<b>Anzahl Abschnitte</b>	1			<b>Fläche / Länge [m<sup>2</sup>/m]</b>
				4682,834
				<b>Breite (lineare Abb.) [m]</b>

## Pflanzenartenliste

Gruppe / Pflanzenart	MS	M	W	Vs	St	PA	Ph	Sz	VS	V	G	cf	§	Rote Liste			
														HH	ND	SH	D
Senecio inaequidens (Schmalblättriges Greiskraut)	7	z															
Setaria viridis (Grüne Borstenhirse)	7	w															
Trifolium arvense (Hasen-Klee)	7	l															
Verbascum thapsus (Kleinblütige Königskerze)	7	w															
<b>Bryophyta (Moose)</b>																	
Polytrichum piliferum (Haarblättriges Widertonmoos)	7	w															
<b>Lichenes (Flechten)</b>																	
Cladonia spec. (Becherflechte)	7	z															
<b>Anzahl Rote Liste Arten</b>														5	5	2	
<b>Anzahl Arten</b>														26			

MS: Mengensystem; M: Mengenangabe, W: Bewertung der Art (FFH-Monitoring), Vs: Vegetationsschicht, St: Status, PA: Autor Phänologie; Ph: Phänologie, Sz: Soziabilität, VS: Vitalitätssystem; V: Vitalität, G: Geschlecht, cf: unsichere Bestimmung, §: Schutz nach BNatSchG, HH: Rote Liste Hamburg, Nds: Rote Liste Niedersachsen, SH: Rote Liste Schleswig-Holstein, D: Rote Liste Deutschland

## Teilflächenbeschreibung

<b>Teilflächentyp</b>		<b>Teilflächen-Nr.</b>	3
<b>Biotoptyp</b>	Birken- und Espen-Pionier- oder Vorwald (2018)	<b>Biotoptyp</b>	WPB
<b>- Zusatz</b>		<b>- gesetzl. Grundl.</b>	
<b>FFH-LRT</b>		<b>FFH-LRT</b>	
<b>Beschreibung</b>		<b>Entw.potential LRT</b>	
		<b>Hauptfläche</b>	
		<b>Flächenanteil</b>	20 %
		<b>FFH-Unters.Fläche</b>	Nein
		<b>Saatgutfläche</b>	Nein

## Zeigerwerte der Pflanzenartenliste (Auswertung)

<b>Standort</b>	<b>Belichtung</b>	halbsonnig	7,5
<b>Boden</b>	<b>Feuchte</b>	frisch und mäßigfrisch	4,5
	<b>Stickstoff (N)</b>	mäßig bis stickstoffarm	4
	<b>Reaktion</b>	mäßig sauer	5
<b>Vegetation</b>	<b>Mahdverträglichkeit</b>	mäßig schnittverträglich (erster Schnitt nicht vor 1. Juli)	5,2
<b>Zeigerwerte</b>	<b>Futterwert</b>	ausreichende Futterqualität	4,9
	<b>Wechselfeuchteanzeiger</b>		4
	<b>Giftpflanzen</b>		0
	<b>Überschw.anzeiger</b>		0

## Pflanzenartenliste

Gruppe / Pflanzenart	MS	M	W	Vs	St	PA	Ph	Sz	VS	V	G	cf	§	Rote Liste			
														HH	ND	SH	D
<b>Tracheobionta (Gefäßpflanzen)</b>																	
Agrostis capillaris (Rotes Straußgras)	7	h															
Agrostis stolonifera (Ausläufer-Straußgras)	7	h															

# Erhebungsbogen

**B**

<b>Projekt</b>	Biotopkartierung Hamburg		<b>Interne Nr.</b>	139756
			<b>DK5   DK5-GK</b>	<b>6228</b>
			<b>DK5 - Name</b>	Kattwyk
<b>Handlungsbedarf</b>	Ja		<b>Biotop-Nr.   alt</b>	<b>108</b>
<b>Bearbeitung</b>	HAAM	<b>Kopie</b>	Nein	<b>Kartierung</b>
<b>Räumliche Abbildung</b>	Fläche			24.10.2019
<b>Anzahl Abschnitte</b>	1			<b>Fläche / Länge [m<sup>2</sup>/m]</b>
				4682,834
				<b>Breite (lineare Abb.) [m]</b>

## Pflanzenartenliste

Gruppe / Pflanzenart	MS	M	W	Vs	St	PA	Ph	Sz	VS	V	G	cf	§	Rote Liste			
														HH	ND	SH	D
Aira caryophylllea (Nelken-Haferschmiele)	7	z												2		3	V
Betula pendula (Hänge-Birke)	7	h															
Bromus tectorum (Dach-Trespe)	7	z															
Calamagrostis epigejos (Land-Reitgras)	7	l															
Carex arenaria (Sand-Segge)	7	l												3			V
Corynephorus canescens (Silbergras)	7	w												3			V
Erigeron canadensis (Kanadisches Berufkraut)	7	w															
Festuca rubra rubra (Rot-Schwengel)	7	z															
Filago minima (Kleines Filzkraut)	7	w													V		V
Hippophae rhamnoides (Sanddorn)	7	w															
Hypericum perforatum (Echtes Johanniskraut)	7	z															
Oenothera biennis (Gewöhnliche Nachtkerze)	7	z															
Oenothera oakesiana (Sand-Nachtkerze)	7	z													V		
Populus alba (Silber-Pappel)	7	l															
Rosa canina (Hunds-Rose)	7	w															
Rosa spinosissima (Bibernell-Rose)	7	w														1	3
Rosaceae k.A. (Rosengewächse)	7	w															
Rubus fruticosus agg. (Artengruppe Echte Brombeere)	7	z															
Senecio inaequidens (Schmalblättriges Greiskraut)	7	z															
Setaria viridis (Grüne Borstenhirse)	7	w															
Trifolium arvense (Hasen-Klee)	7	l															
Verbascum thapsus (Kleinblütige Königskerze)	7	w															
<b>Bryophyta (Moose)</b>																	
Polytrichum piliferum (Haarblättriges Widertonmoos)	7	w															
<b>Lichenes (Flechten)</b>																	
Cladonia spec. (Becherflechte)	7	z															
<b>Anzahl Rote Liste Arten</b>														<b>5</b>	<b>5</b>	<b>2</b>	
<b>Anzahl Arten</b>														<b>26</b>			

MS: Mengensystem; M: Mengenangabe, W: Bewertung der Art (FFH-Monitoring), Vs: Vegetationsschicht, St: Status, PA: Autor Phänologie; Ph: Phänologie, Sz: Soziabilität, VS: Vitalitätssystem; V: Vitalität, G: Geschlecht, cf: unsichere Bestimmung, §: Schutz nach BNatSchG, HH: Rote Liste Hamburg, Nds: Rote Liste Niedersachsen, SH: Rote Liste Schleswig-Holstein, D: Rote Liste Deutschland