

# Erhebungsbogen

**B**

<b>Projekt</b>	Biotopkartierung Hamburg		<b>Interne Nr.</b>	139755
			<b>DK5   DK5-GK</b>	<b>6228</b>
			<b>DK5 - Name</b>	Kattwyk
<b>Handlungsbedarf</b>	Nein		<b>Biotop-Nr.   alt</b>	<b>107</b>
<b>Bearbeitung</b>	HAAM	<b>Kopie</b>	Nein	<b>Kartierung</b>
<b>Räumliche Abbildung</b>	Fläche			24.10.2019
<b>Anzahl Abschnitte</b>	1			<b>Fläche / Länge [m<sup>2</sup>/m]</b>
				9359,2429
				<b>Breite (lineare Abb.) [m]</b>

<b>Gesetzlicher Schutz</b>	<b>§ 30 (2) 3.4 Trockenrasen</b>	<b>Schutz nur teilweise</b>	<b>Ja</b>
----------------------------	----------------------------------	-----------------------------	-----------

<b>Gesamtbewertung</b>	7	Besonders wertvoll
– <b>Alter</b>	3	Biotop geringen Alters, 5 bis 10 Jahre
– <b>Belastungsgrad</b>	7	Flächenhaft geringe oder Vorbelastung mit schwachem Einfluß
– <b>Ökolog. Funktion</b>	8	Wertbestimmender Bestandteil eines wertvollen Biotopkomplexes oder für den regionalen Biotopverbund.
– <b>Seltenheit</b>	8	Sehr seltener Biotoptyp, hohe Anteile seltener oder bedrohter Pflges., gesättigtes Artenspektrum, RL-Arten

## Bestandsbeschreibung

Trockenrasen und Ruderalflur trockener Standorte nach Bodenbewegungen auf der Fläche ab 2017. Im Jahr 2019 stellt sich der Zustand nach teilweisen Bodenbewegungen dar, einige Bereiche scheinen aber seit mehreren Jahren ungestört. Die Fläche ist mittels Bauzaun abgesichert, so dass Störungen von außen kaum vorhanden sind. Von den 2010 festgestellten 16 Arten der Roten Liste Hamburgs, konnten 2019 noch 11 festgestellt werden. Zudem ist die Fläche aufgrund erfolgter Aufspülungen in der unmittelbaren Umgebung deutlich kleiner. Der ruderalisierte Trockenrasen weist noch zahlreiche Flechten (Cladonia spp.) und Moose (z.B. Polytrichum piliferum) auf.

## Vorkommen an Biotoptypen

1	TF	Typ	HF	F.Anteil
2	BTYP	Biotoptyp		- gesetzl. Grundl.
3	Zusatz	Zusatz zum Biotoptypen		
4	LRT	Lebensraumtyp		
1	1		Ja	50 %
2	TMK	Kleinschmielenrasen (2018)		§ 30 (2) 3.4
1	2			50 %
2	AKT	Halbruderale Gras- und Staudenflur trockener Standorte (2018)		

## Räumliche Lage

<b>Lagebeschreibung</b>	Zwischen Kattwykhafen und Kattwykstraße		
<b>Nachbarnutzung/en</b>	Hafen, Industrie, Uferbefestigungen, Verkehrsstraßen		
<b>Rechtswert (X)</b>	562760	<b>Hochwert (Y)</b>	5928604
<b>Bezirk</b>	Hamburg-Mitte	<b>Naturraum</b>	Hamburger Hafen (Singularität) (673.02)
<b>Stadtteil (OT-Nr.)</b>	Wilhelmsburg (137)	<b>Gemarkung</b>	Kattwyk (144)
<b>Digitaler Grünplan</b>	<input type="checkbox"/> <b>Hafengesamtgebiet</b>	<input checked="" type="checkbox"/> <b>Ramsargebiet</b>	<input type="checkbox"/> <b>EG-Vogelschutzgeb.</b>
<b>Ausgleichsflächen</b>	<input type="checkbox"/> <b>Biosphärenreservat</b>	<input type="checkbox"/> <b>Nationalpark</b>	<input type="checkbox"/>
<b>NSG / ND / LSG</b>			
<b>FFH-GEBIET</b>			
<b>Wasserschutzgebiet</b>			

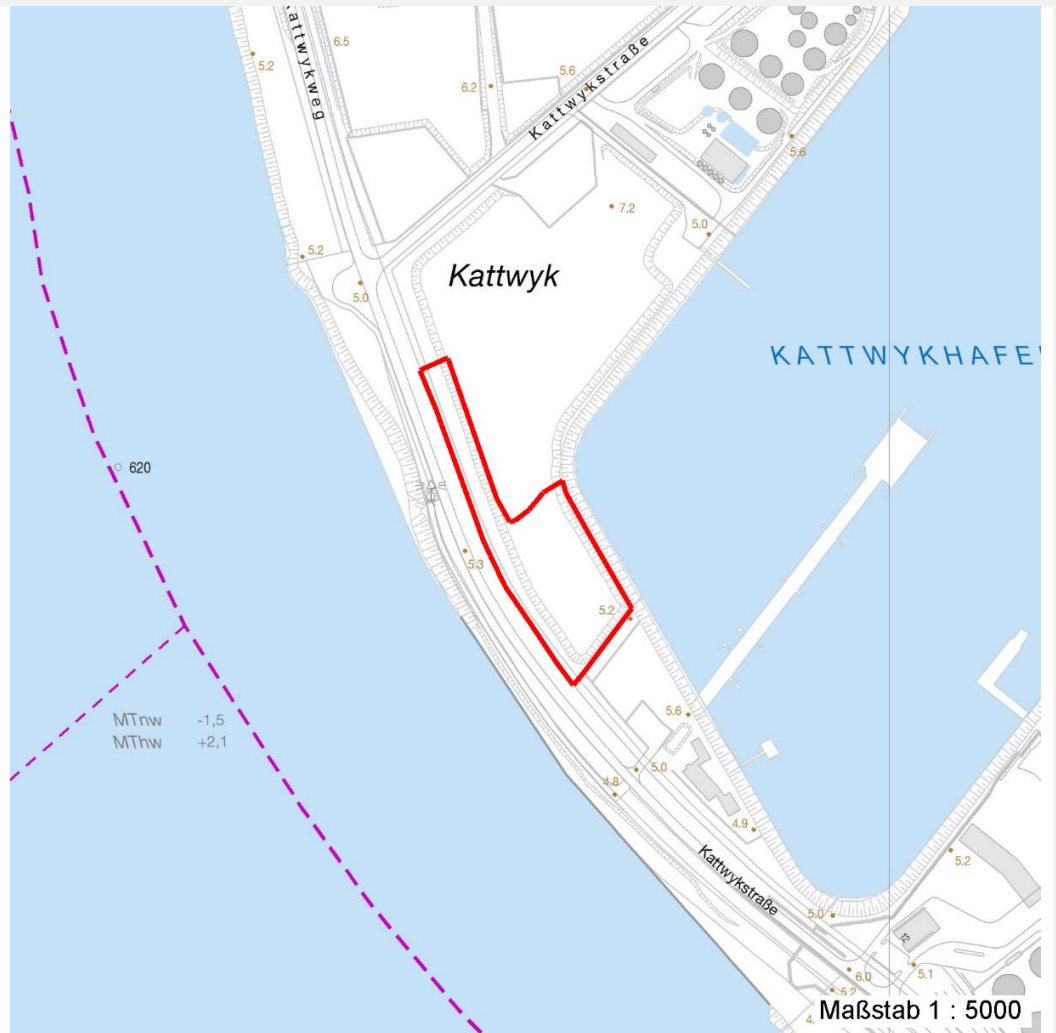
# Erhebungsbogen

**B**

<b>Projekt</b>	Biotopkartierung Hamburg	<b>Interne Nr.</b>	139755
		<b>DK5   DK5-GK</b>	<b>6228</b>
		<b>DK5 - Name</b>	Kattwyk
<b>Handlungsbedarf</b>	Nein	<b>Biotop-Nr.   alt</b>	<b>107</b>
<b>Bearbeitung</b>	HAAM	<b>Kartierung</b>	24.10.2019
<b>Räumliche Abbildung</b>	Fläche	<b>Fläche / Länge [m<sup>2</sup>/m]</b>	9359,2429
<b>Anzahl Abschnitte</b>	1	<b>Breite (lineare Abb.) [m]</b>	

## Räumliche Lage

Karte



## Weitere Erhebungsbögen

Interne Nr.	Interne Nr. Zuordnung	DK5	Biotop-Nr.	Kartierung	Zuordnung	DK5 (GK)	Biotop-Nr. (alt)
139755	21634	6228	8	25.06.2010	<	6230	16

Zuordnung: N = nachfolgende Kartierung, K = weitere Kartierungen (zeitlich vorher oder nachher)

## Foto

Interne Nr.	Index	Dateiname	Aufnahmerichtung
76202	0	6228_107_241019_2.JPG	
76203	0	6228_107_241019_1.JPG	

## Weitere Angaben

Merkmal	Wert
<b>Auswertung</b> Gefährdung/ Einflüsse	Aufschüttung

# Erhebungsbogen

**B**

<b>Projekt</b>	Biotopkartierung Hamburg	<b>Interne Nr.</b>	139755
		<b>DK5   DK5-GK</b>	<b>6228</b>
<b>Handlungsbedarf</b>	Nein	<b>DK5 - Name</b>	Kattwyk
<b>Bearbeitung</b>	HAAM	<b>Biotop-Nr.   alt</b>	<b>107</b>
<b>Räumliche Abbildung</b>	Fläche	<b>Kartierung</b>	24.10.2019
<b>Anzahl Abschnitte</b>	1	<b>Fläche / Länge [m<sup>2</sup>/m]</b>	9359,2429
		<b>Breite (lineare Abb.) [m]</b>	

## Weitere Angaben

Merkmal	Wert
Wertgesichtspunkte	Entwicklungspotenzial Vorkommen seltener Pflanzen Naturnahes Element in beeinträchtigter Umgebung
zoologisch bedeutsame Strukturen Bedeutung für Tiergruppe	Offene trockene Sandflächen Erdhöhlenbauende Insekten Blütenbesuchende Insekten Laufkäfer Kleinsäuger Heuschrecken Reptilien
Maßnahmen	1.4 - Erhalt des Biotops in der gegenwärtigen Ausprägung (Wenn möglich, den Bereich vor weiterer Beaufschlagung bzw. Bodenbewegungen schützen, damit Samenbank für die Besiedlung der in der Umgebung befindlichen Offenbodenflächen vorhanden ist.)

## Foto

<b>Fotodatei</b>	6228_107_241019_1.JPG	<b>Fotodatei</b>	6228_107_241019_2.JPG
<b>Bildbeschreibung</b>	k.A.	<b>Bildbeschreibung</b>	k.A.
<b>Aufnahmerichtung</b>		<b>Aufnahmerichtung</b>	



## Teilflächenbeschreibung

<b>Teilflächentyp</b>		<b>Teilflächen-Nr.</b>	1
<b>Biototyp</b>	Kleinschmielenrasen (2018)	<b>Biototyp</b>	TMK
- Zusatz		- gesetzl. Grundl.	§ 30 (2) 3.4
<b>FFH-LRT</b>		<b>FFH-LRT</b>	
<b>Beschreibung</b>		<b>Entw.potential LRT</b>	
		<b>Hauptfläche</b>	Ja
		<b>Flächenanteil</b>	50 %
		<b>FFH-Unters.Fläche</b>	Nein
		<b>Saatgutfläche</b>	Nein

<b>Projekt</b>	Biotopkartierung Hamburg		<b>Interne Nr.</b>	139755
			<b>DK5   DK5-GK</b>	<b>6228</b>
			<b>DK5 - Name</b>	Kattwyk
<b>Handlungsbedarf</b>	Nein		<b>Biotop-Nr.   alt</b>	<b>107</b>
<b>Bearbeitung</b>	HAAM	<b>Kopie</b>	Nein	<b>Kartierung</b>
<b>Räumliche Abbildung</b>	Fläche			24.10.2019
<b>Anzahl Abschnitte</b>	1			<b>Fläche / Länge [m<sup>2</sup>/m]</b>
				9359,2429
				<b>Breite (lineare Abb.) [m]</b>

**Zeigerwerte der Pflanzenartenliste (Auswertung)**

<b>Standort</b>	<b>Belichtung</b>	sonnig	7,8
<b>Boden</b>	<b>Feuchte</b>	mäßig trocken und wechsel trocken	4,1
	<b>Stickstoff (N)</b>	mäßig bis stickstoffarm	3,6
	<b>Reaktion</b>	mäßig sauer	4,7
<b>Vegetation</b>	<b>Mahdverträglichkeit</b>	mäßig schnittverträglich (erster Schnitt nicht vor 1. Juli)	5
<b>Zeigerwerte</b>	<b>Futterwert</b>	ausreichende Futterqualität	4,5
	<b>Wechselfeuchteanzeiger</b>		2
	<b>Giftpflanzen</b>		1
	<b>Überschw.anzeiger</b>		0

**Pflanzenartenliste**

Gruppe / Pflanzenart	MS	M	W	Vs	St	PA	Ph	Sz	VS	V	G	cf	§	Rote Liste			
														HH	ND	SH	D
<b>Tracheobionta (Gefäßpflanzen)</b>																	
Agrostis capillaris (Rotes Straußgras)	7	h															
Agrostis stolonifera (Ausläufer-Straußgras)	7	h															
Aira caryophyllea (Nelken-Haferschmiele)	7	z											2	3	V		
Aira praecox (Frühe Haferschmiele)	7	w											2	V	V		
Anchusa officinalis (Gewöhnliche Ochsenzunge)	7	z											3	3	V		
Bromus tectorum (Dach-Trespe)	7	z															
Calamagrostis epigejos (Land-Reitgras)	7	l															
Carex arenaria (Sand-Segge)	7	l											3	V			
Corynephorus canescens (Silbergras)	7	w											3	V			
Dactylis glomerata (Wiesen-Knäuelgras)	7	w															
Echium vulgare (Gewöhnlicher Natternkopf)	7	z											3	3			
Erigeron canadensis (Kanadisches Berufkraut)	7	w															
Erodium cicutarium (Gewöhnlicher Reiherschnabel)	7	z															
Euphorbia cyparissias (Zypressen-Wolfsmilch)	7	w											V	V			
Festuca rubra rubra (Rot-Schwengel)	7	z															
Filago arvensis (Acker-Filzkraut)	7	w												3			
Filago minima (Kleines Filzkraut)	7	w											V	V			
Hypericum perforatum (Echtes Johanniskraut)	7	z															
Oenothera biennis (Gewöhnliche Nachtkerze)	7	z															
Oenothera oakesiana (Sand-Nachtkerze)	7	z											V				
Potentilla reptans (Kriechendes Fingerkraut)	7	w															
Rosaceae k.A. (Rosengewächse)	7	w															
Rubus fruticosus agg. (Artengruppe Echte Brombeere)	7	z															
Rumex acetosella acetosella (Kleiner Sauerampfer)	7	z															
Sedum acre (Scharfer Mauerpfeffer)	7	z															
Senecio inaequidens (Schmalblättriges Greiskraut)	7	z															
Setaria viridis (Grüne Borstenhirse)	7	w															
Trifolium arvense (Hasen-Klee)	7	l															
Verbascum thapsus (Kleinblütige Königskerze)	7	w															

# Erhebungsbogen

**B**

<b>Projekt</b>	Biotopkartierung Hamburg	<b>Interne Nr.</b>	139755
		<b>DK5   DK5-GK</b>	<b>6228</b>
<b>Handlungsbedarf</b>	Nein	<b>DK5 - Name</b>	Kattwyk
<b>Bearbeitung</b>	HAAM	<b>Biotop-Nr.   alt</b>	<b>107</b>
<b>Räumliche Abbildung</b>	Fläche	<b>Kartierung</b>	24.10.2019
<b>Anzahl Abschnitte</b>	1	<b>Fläche / Länge [m<sup>2</sup>/m]</b>	9359,2429
		<b>Breite (lineare Abb.) [m]</b>	

## Pflanzenartenliste

Gruppe / Pflanzenart	MS	M	W	Vs	St	PA	Ph	Sz	VS	V	G	cf	§	Rote Liste				
														HH	ND	SH	D	
<b>Bryophyta (Moose)</b>																		
Polytrichum piliferum (Haarblättriges Widertonmoos)	7	w																
<b>Lichenes (Flechten)</b>																		
Cladonia furcata	7	z														2		
Cladonia gracilis	7	z														R		3
Cladonia spec. (Becherflechte)	7	z																
	<b>Anzahl Rote Liste Arten</b>													<b>11</b>	<b>9</b>	<b>4</b>		
	<b>Anzahl Arten</b>													<b>33</b>				

MS: Mengensystem; M: Mengenangabe, W: Bewertung der Art (FFH-Monitoring), Vs: Vegetationsschicht, St: Status, PA: Autor Phänologie; Ph: Phänologie, Sz: Soziabilität, VS: Vitalitätssystem; V: Vitalität, G: Geschlecht, cf: unsichere Bestimmung, §: Schutz nach BNatSchG, HH: Rote Liste Hamburg, Nds: Rote Liste Niedersachsen, SH: Rote Liste Schleswig-Holstein, D: Rote Liste Deutschland

## Teilflächenbeschreibung

<b>Teilflächentyp</b>		<b>Teilflächen-Nr.</b>	2
<b>Biotoptyp</b>	Halbruderale Gras- und Staudenflur trockener Standorte (2018)	<b>Biotoptyp</b>	AKT
- <b>Zusatz</b>		- <b>gesetzl. Grundl.</b>	
<b>FFH-LRT</b>		<b>FFH-LRT</b>	
<b>Beschreibung</b>		<b>Entw.potential LRT</b>	
		<b>Hauptfläche</b>	
		<b>Flächenanteil</b>	50 %
		<b>FFH-Unters.Fläche</b>	Nein
		<b>Saatgutfläche</b>	Nein