

# Erhebungsbogen

**B**

<b>Projekt</b>	Biotopkartierung Hamburg	<b>Interne Nr.</b>	139249
		<b>DK5   DK5-GK</b>	<b>6226</b> 6228
		<b>DK5 - Name</b>	Moorburg-Ost
<b>Handlungsbedarf</b>	Nein	<b>Biotop-Nr.   alt</b>	<b>166</b> 100
<b>Bearbeitung</b>	NAB	<b>Kartierung</b>	18.07.2019
<b>Räumliche Abbildung</b>	Fläche	<b>Fläche / Länge [m<sup>2</sup>/m]</b>	2715,5305
<b>Anzahl Abschnitte</b>	2	<b>Breite (lineare Abb.) [m]</b>	

<b>Gesetzlicher Schutz</b>	<b>§ 30 (2) 4.3 Auwälder</b>	<b>Schutz nur teilweise</b>	<b>Nein</b>
----------------------------	------------------------------	-----------------------------	-------------

<b>Gesamtbewertung</b>	8	Hochgradig wertvoll
– <b>Alter</b>	7	Biotop hohen Alters, 100 bis 200 Jahre
– <b>Belastungsgrad</b>	5	Flächenhaft mittlere oder örtlich starke Belastung
– <b>Ökolog. Funktion</b>	8	Wertbestimmender Bestandteil eines wertvollen Biotopkomplexes oder für den regionalen Biotopverbund.
– <b>Seltenheit</b>	8	Sehr seltener Biotoptyp, hohe Anteile seltener oder bedrohter Pflges., gesättigtes Artenspektrum, RL-Arten

## Bestandsbeschreibung

Zwei kleinflächige Weichholz-Auwaldbereiche am östlichen und südlichen Ufer des Alten Moorburger Hafens.

In den flacheren Uferabschnitten ist ein typischer Weichholz-Auwald ausgebildet. Der südliche Teil ist nur sehr schmal und kleinflächig ausgebildet, es dominieren Korbweiden. Das höhere Ufer wird von Brombeergebüschen und einem Gehölz mittlerer Standorte eingenommen. Im nördlichen Abschnitt sind sehr alte, mehrstämmige Baumweiden dominierend, viele Stämme sind umgefallen oder auseinander gebrochen und wieder ausgetrieben. Im Unterwuchs und auch epiphytisch auf den Weiden finden sich Arten der Rörichte und der Hochstaudenfluren, es wurden einige Individuen der Wiebels-Schmiele und des Schierlings-Wasserfenchels festgestellt, weiter finden sich Fluss-Greiskraut und Wasser-Greiskraut. Der Untergrund besteht aus Schlackesteinen, Geröll und Bauschutt und ist stellenweise von Schlickwatt überlagert. Es findet sich viel Müll. Oberhalb schließt sich ein Dominanzbestand des jap. Staudenknöterich an.

Der Alte Moorburger Hafen ist insbesondere durch die jahrzehntelange Nutzung der westlich angrenzenden Fläche als Abwrackwerft stärker beeinträchtigt, insbesondere Müll- und Schuttablagerungen sowie Abagerung eines Schiffswracks. Bereits in der Kartierung von 1984 wurde darauf hingewiesen, dass Ablagerungen und Abfälle aller Art beseitigt, ein zukünftiger Eintrag nachhaltig unterbunden und die Geländeausweitungen der Firmen rückgängig gemacht werden sollten. Da nicht nur gegen das Naturschutzrecht verstoßen wird, sondern mit Wahrscheinlichkeit auch gegen abfallrechtliche Bestimmungen, findet eine Überprüfung der Firmen statt. Eine Renaturierung des ganzen Geländes ist anzustreben. Schutzvorschlag: Naturdenkmal

## Vorkommen an Biotoptypen

1	TF	Typ	HF	F.Anteil
2	BTYP	Biotoptyp		- gesetzl. Grundl.
3	Zusatz	Zusatz zum Biotoptypen		
4	LRT	Lebensraumtyp		
1	1		Ja	100 %
2	WWT	Tide-Weiden-Auwald (2018)		§ 30 (2) 4.3
3	3	starkes Baumholz, Brusthöhendurchmesser 50 - < 70 cm (3)		
4	91E0*	Bach-Erlen-Eschenwälder und Erlen-Eschen-Quellwälder (einschl. Weichholzauwälder)		

## Räumliche Lage

<b>Lagebeschreibung</b>	Alter Moorburger Hafen	<b>Hochwert (Y)</b>	5926599
<b>Nachbarnutzung/en</b>	aufgelassenes Hafenbecken, Abwrackfirma für Schiffe, Raffinerie, Kohlekraftwerk	<b>Naturraum</b>	Hamburger Hafen (Singularität) (673.02)
<b>Rechtswert (X)</b>	563525	<b>Gemarkung</b>	Moorburg (704)
<b>Bezirk</b>	Harburg		
<b>Stadtteil (OT-Nr.)</b>	Moorburg (712)		

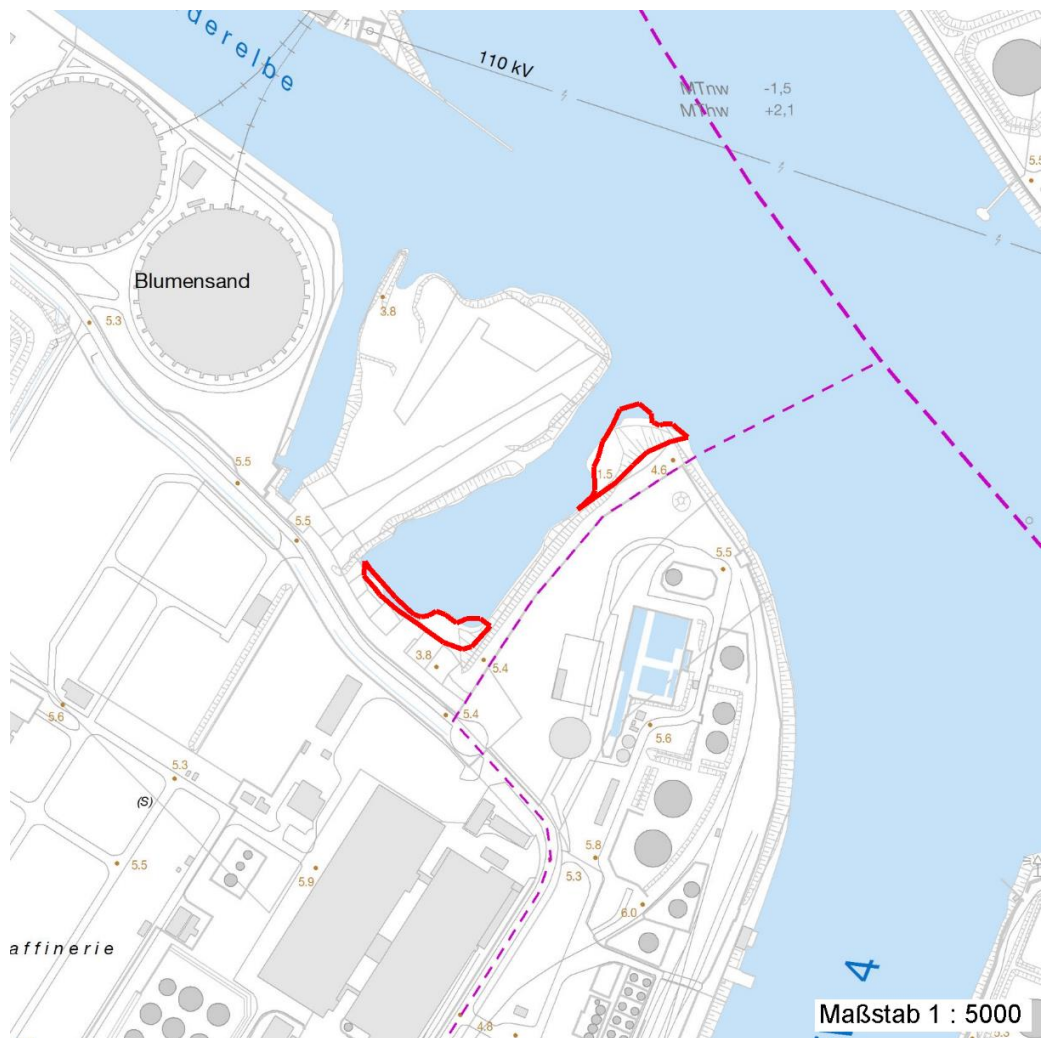
# Erhebungsbogen

**B**

<b>Projekt</b>	Biotopkartierung Hamburg	<b>Interne Nr.</b>	139249
<b>Handlungsbedarf</b>	Nein	<b>DK5   DK5-GK</b>	<b>6226</b> 6228
<b>Bearbeitung</b>	NAB	<b>DK5 - Name</b>	Moorburg-Ost
<b>Räumliche Abbildung</b>	Fläche	<b>Biotop-Nr.   alt</b>	<b>166</b> 100
<b>Anzahl Abschnitte</b>	2	<b>Kartierung</b>	18.07.2019
		<b>Fläche / Länge [m<sup>2</sup>/m]</b>	2715,5305
		<b>Breite (lineare Abb.) [m]</b>	

## Räumliche Lage

<b>Digitaler Grünplan</b>	<b>Hafengesamtgebiet</b>	<b>x</b>	<b>Ramsargebiet</b>	<b>EG-Vogelschutzgeb.</b>
<b>Ausgleichsflächen</b>	<b>Biosphärenreservat</b>		<b>Nationalpark</b>	
<b>NSG / ND / LSG</b>				
<b>FFH-GEBIET</b>				
<b>Wasserschutzgebiet</b>				
<b>Karte</b>				



## Weitere Erhebungsbögen

Interne Nr.	Interne Nr. Zuordnung	DK5	Biotop-Nr.	Kartierung	Zuordnung	DK5 (GK)	Biotop-Nr. (alt)
139249	21522	6226	15	22.09.2010	<	6228	15
139249	21538	6226	16	22.09.2010	/	6228	16
139249	76723	6226	43	30.09.2013	>	6228	100
139249	76724	6226	44	30.08.2013	/	6228	101
139249	103960	6228	63	01.01.2016	/	6230	10018

Zuordnung: N = nachfolgende Kartierung, K = weitere Kartierungen (zeitlich vorher oder nachher)

# Erhebungsbogen

**B**

<b>Projekt</b>	Biotopkartierung Hamburg		<b>Interne Nr.</b>	139249	
			<b>DK5   DK5-GK</b>	<b>6226</b>	6228
<b>Handlungsbedarf</b>	Nein		<b>DK5 - Name</b>	Moorburg-Ost	
<b>Bearbeitung</b>	NAB	<b>Kopie</b>	<b>Biotop-Nr.   alt</b>	<b>166</b>	100
<b>Räumliche Abbildung</b>	Fläche	Nein	<b>Kartierung</b>	18.07.2019	
<b>Anzahl Abschnitte</b>	2		<b>Fläche / Länge [m<sup>2</sup>/m]</b>	2715,5305	
			<b>Breite (lineare Abb.) [m]</b>		

## Foto

Interne Nr.	Index	Dateiname	Aufnahmerichtung
75935	0	6226_166_180719_1.JPG	
75936	0	6226_166_180719_2.JPG	
75937	0	6226_166_180719_3.JPG	
75938	0	6226_166_180719_7.JPG	
75939	0	6226_166_180719_5.JPG	
75940	0	6226_166_180719_6.JPG	
75941	0	6226_166_180719_4.JPG	

## Weitere Angaben

Merkmal	Wert
<b>Auswertung</b>	
Gefährdung/ Einflüsse	Aufschüttung Starke Luftbelastung (Staub von der Abwrackwerft, Petrochemischer Gestank von der Raffinerie) Starke Lärmbelastung negative Einflüsse von außen
Wertgesichtspunkte	Naturnahes Element in beeinträchtigter Umgebung Seltenheit, Kombination verschiedener Tidebiotope Strukturvielfalt Teil eines größeren Biotopkomplexes Bedeutung für das Landschaftsbild Bedeutung für den Biotopverbund
zoologisch bedeutsame Strukturen	Alte Bäume mit Höhlen Dichte spontane Gebüsche Totholz
Bedeutung für Tiergruppe	Vögel Insekten, allgemein Wirbellose, sonstige
Maßnahmen	1.11 - Beseitigung von Müll / Gartenabfällen Biotoperhalt und Entwicklung

# Erhebungsbogen

**B**

<b>Projekt</b>	Biotopkartierung Hamburg	<b>Interne Nr.</b>	139249
<b>Handlungsbedarf</b>	Nein	<b>DK5   DK5-GK</b>	<b>6226</b> 6228
<b>Bearbeitung</b>	NAB	<b>DK5 - Name</b>	Moorburg-Ost
<b>Räumliche Abbildung</b>	Fläche	<b>Biotop-Nr.   alt</b>	<b>166</b> 100
<b>Anzahl Abschnitte</b>	2	<b>Kartierung</b>	18.07.2019
		<b>Fläche / Länge [m<sup>2</sup>/m]</b>	2715,5305
		<b>Breite (lineare Abb.) [m]</b>	

## Foto

**Fotodatei** 6226\_166\_180719\_1.JPG  
**Bildbeschreibung** k.A.  
**Aufnahmerichtung**



**Fotodatei** 6226\_166\_180719\_2.JPG  
**Bildbeschreibung** k.A.  
**Aufnahmerichtung**



# Erhebungsbogen

**B**

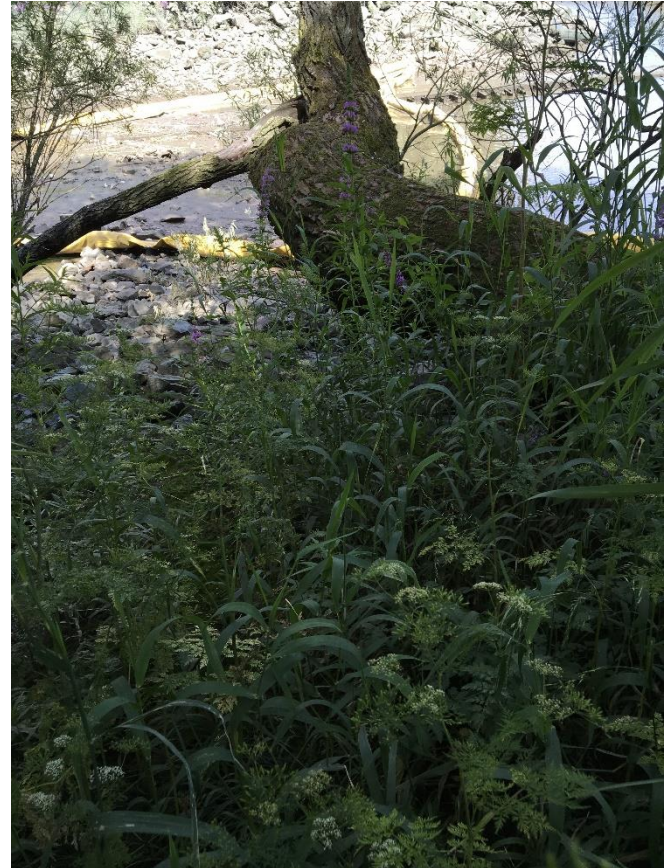
<b>Projekt</b>	Biotopkartierung Hamburg	<b>Interne Nr.</b>	139249
<b>Handlungsbedarf</b>	Nein	<b>DK5   DK5-GK</b>	<b>6226</b> 6228
<b>Bearbeitung</b>	NAB	<b>DK5 - Name</b>	Moorburg-Ost
<b>Räumliche Abbildung</b>	Fläche	<b>Biotop-Nr.   alt</b>	<b>166</b> 100
<b>Anzahl Abschnitte</b>	2	<b>Kartierung</b>	18.07.2019
		<b>Fläche / Länge [m<sup>2</sup>/m]</b>	2715,5305
		<b>Breite (lineare Abb.) [m]</b>	

## Foto

**Fotodatei** 6226\_166\_180719\_3.JPG  
**Bildbeschreibung** k.A.  
**Aufnahmerichtung**



**Fotodatei** 6226\_166\_180719\_4.JPG  
**Bildbeschreibung** k.A.  
**Aufnahmerichtung**



## Teilflächenbeschreibung

<b>Teilflächentyp</b>		<b>Teilflächen-Nr.</b>	1
<b>Biotoptyp</b>	Tide-Weiden-Auwald (2018)	<b>Biotoptyp</b>	WWT
- <b>Zusatz</b>	starkes Baumholz, Brusthöhendurchmesser 50 - < 70 cm (3)	- <b>gesetzl. Grundl.</b>	§ 30 (2) 4.3
<b>FFH-LRT</b>	Bach-Erlen-Eschenwälder und Erlen-Eschen-Quellwälder (einschl. Weichholzauwälder)	<b>FFH-LRT</b>	91E0*
<b>Beschreibung</b>	FFH-Bewertung bei der 2013-Kartierung abgeschrieben	<b>Entw.potential LRT</b>	
		<b>Hauptfläche</b>	Ja
		<b>Flächenanteil</b>	100 %
		<b>FFH-Unters.Fläche</b>	Nein
		<b>Saatgutfläche</b>	Nein

# Erhebungsbogen

**B**

<b>Projekt</b>	Biotopkartierung Hamburg	<b>Interne Nr.</b>	139249
		<b>DK5   DK5-GK</b>	<b>6226</b> 6228
<b>Handlungsbedarf</b>	Nein	<b>DK5 - Name</b>	Moorburg-Ost
<b>Bearbeitung</b>	NAB	<b>Biotop-Nr.   alt</b>	<b>166</b> 100
<b>Räumliche Abbildung</b>	Fläche	<b>Kartierung</b>	18.07.2019
<b>Anzahl Abschnitte</b>	2	<b>Fläche / Länge [m<sup>2</sup>/m]</b>	2715,5305
		<b>Breite (lineare Abb.) [m]</b>	

## Weitere Angaben

Merkmal	Wert
<b>Auswertung</b>	
Maßnahmen	1.4 - Erhalt des Biotops in der gegenwärtigen Ausprägung
<b>Boden</b>	
Feuchte	8 - naß
Stickstoffgehalt	7 - stickstoffreich
<b>Veg. - Deckg./Ant.</b>	
Gesamt	90 %
1. Baumschicht	60 %
Strauchschicht	40 %
1. Krautschicht	30 %
<b>Veg. - Zeigerwerte</b>	
Anz. Wechselfeuchtezeiger	3
Anz. Überschwemmungsz.	14
Anz. LRT-typische Arten	13

## FFH-Bewertungen (BFN)

		Wert	AZ	Z
<b>1 Lebensraumtyp</b>				
<b>3 Arteninventar</b> , Gesamtbewertung, 1..n - Parameter mit Kriterien A/B/C				
<b>4 Habitatstruktur</b> , Gesamtbewertung, 1..n - Parameter mit Kriterien A/B/C				
<b>5 Beeinträchtigungen</b> , Gesamtbewertung, 1..n - Parameter mit Kriterien A/B/C				
Zustandsbewertung: AZ – Vorgabewert, Z – von AZ abweichend festgelegte Zustandsbewertung				
<b>1 91E0 (BFN) Bach-Erlen-Eschenwälder und Erlen-Eschen-Quellwälder (einschl. Weichholzauwälder)</b>			C	
<b>3 Arteninventar</b>				B
<b>4 Habitatstrukturen</b>				B
<b>5 Beeinträchtigungen</b>				C

## Zeigerwerte der Pflanzenartenliste (Auswertung)

<b>Standort</b>	<b>Belichtung</b>	halbsonnig	6,7
<b>Boden</b>	<b>Feuchte</b>	naß	8
	<b>Stickstoff (N)</b>	stickstoffreich	7,1
	<b>Reaktion</b>	neutral	6,9
<b>Vegetation</b>	<b>Mahdverträglichkeit</b>	schnittempfindlich bis mäßig schnittverträglich	3,7
<b>Zeigerwerte</b>	<b>Futterwert</b>	sehr geringwertiges Futter	2
	<b>Wechselfeuchteanzeiger</b>		5
	<b>Giftpflanzen</b>		7
	<b>Überschw.anzeiger</b>		19

## Pflanzenartenliste

Gruppe / Pflanzenart	MS	M	W	Vs	St	PA	Ph	Sz	VS	V	G	cf	§	Rote Liste			
														HH	ND	SH	D
<b>Tracheobionta (Gefäßpflanzen)</b>																	
Alliaria petiolata (Knoblauchsrauke)	7	w															
Angelica archangelica (Echte Engelwurz)	7	w															
Callitriche palustris agg. (Artengruppe Sumpf-Wasserstern)	7	w													3		

# Erhebungsbogen

**B**

<b>Projekt</b>	Biotopkartierung Hamburg		<b>Interne Nr.</b>	139249	
			<b>DK5   DK5-GK</b>	<b>6226</b>	6228
<b>Handlungsbedarf</b>	Nein		<b>DK5 - Name</b>	Moorburg-Ost	
<b>Bearbeitung</b>	NAB	<b>Kopie</b>	Nein	<b>Biotop-Nr.   alt</b>	166 100
<b>Räumliche Abbildung</b>	Fläche		<b>Kartierung</b>	18.07.2019	
<b>Anzahl Abschnitte</b>	2		<b>Fläche / Länge [m<sup>2</sup>/m]</b>	2715,5305	
			<b>Breite (lineare Abb.) [m]</b>		

## Pflanzenartenliste

Gruppe / Pflanzenart	MS	M	W	Vs	St	PA	Ph	Sz	VS	V	G	cf	Rote Liste				
													§	HH	ND	SH	D
Caltha palustris (Sumpf-Dotterblume)	7	w												3	3	V	V
Calystegia sepium (Zaun-Winde)	7	w															
Carex acutiformis (Sumpf-Segge)	7	z															
Cirsium arvense (Acker-Kratzdistel)	7	z															
Cirsium oleraceum (Kohl-Kratzdistel)	7	z															
Deschampsia wibeliana (Schlamm-Schmiele)	7	l													3		3
Epilobium hirsutum (Zottiges Weidenröschen)	7	w															
Fallopia japonica (Japanischer Staudenknöterich)	7	l															
Filipendula ulmaria (Mädesüß)	7	w															
Fraxinus excelsior (Gewöhnliche Esche)	7	w															
Galium aparine agg. (Artengruppe Kletten-Labkraut)	7	z															
Humulus lupulus (Hopfen)	7	z															
Impatiens glandulifera (Drüsiges Springkraut)	7	l															
Impatiens parviflora (Kleinblütiges Springkraut)	7	z															
Lycopus europaeus (Gewöhnlicher Wolfstrapp)	7	z															
Lythrum salicaria (Blut-Weiderich)	7	z															
Nasturtium officinale agg. (Artengruppe Echte Brunnenkresse)	7	z															
Oenanthe conioides (Schierlings-Wasserfenchel)	7	l												b	1	1	1 1
Persicaria hydropiper (Wasserpfeffer)	7	z															
Petasites hybridus (Gewöhnliche Pestwurz)	7	l															
Phalaris arundinacea (Rohr-Glanzgras)	7	z															
Phragmites australis (Schilf)	7	l															
Poa palustris (Sumpf-Rispengras)	7	z															
Populus x canadensis (Hybrid-Pappel)	7	w			B1												
Prunus cerasifera (Kirsch-Pflaume)	7	w			S												
Ranunculus repens (Kriechender Hahnenfuß)	7	z															
Ranunculus sceleratus (Gift-Hahnenfuß)	7	X															
Rorippa anceps (Niederliegende Sumpfkresse)	7	z															D
Rubus fruticosus agg. (Artengruppe Echte Brombeere)	7	l															
Salix alba (Silber-Weide)	7	l			B1												
Salix alba (Silber-Weide)	7	l			S												
Salix fragilis (Bruch-Weide)	7	w			B2										D		D
Salix purpurea (Purpur-Weide)	7	w			S												
Salix viminalis (Korb-Weide)	7	l			S												
Salix x rubens (Fahl-Weide)	7	h			B2												
Sambucus nigra (Schwarzer Holunder)	7	z															
Scrophularia nodosa (Knotige Braunwurz)	7	z															
Senecio aquaticus (Wasser-Greiskraut)	7	w													2	3	2 V
Senecio aquaticus agg. (Artengruppe Wasser-Greiskraut)	7	w														2	V
Senecio sarracenicus (Fluss-Greiskraut)	7	z													3	2	3
Solanum dulcamara (Bittersüßer Nachtschatten)	7	w															
Sorbus aucuparia (Eberesche)	7	w															
Symphytum officinale (Echter Beinwell)	7	w															
Urtica dioica (Große Brennessel)	7	z															

# Erhebungsbogen

**B**

<b>Projekt</b>	Biotopkartierung Hamburg	<b>Interne Nr.</b>	139249
		<b>DK5   DK5-GK</b>	<b>6226</b> 6228
		<b>DK5 - Name</b>	Moorburg-Ost
<b>Handlungsbedarf</b>	Nein	<b>Biotop-Nr.   alt</b>	<b>166</b> 100
<b>Bearbeitung</b>	NAB	<b>Kartierung</b>	18.07.2019
<b>Räumliche Abbildung</b>	Fläche	<b>Fläche / Länge [m<sup>2</sup>/m]</b>	2715,5305
<b>Anzahl Abschnitte</b>	2	<b>Breite (lineare Abb.) [m]</b>	

## Pflanzenartenliste

Gruppe / Pflanzenart	MS	M	W	Vs	St	PA	Ph	Sz	VS	V	G	cf	§	Rote Liste			
														HH	ND	SH	D
<b>Anzahl Rote Liste Arten</b>														5	5	7	6
<b>Anzahl Arten</b>														46			

MS: Mengensystem; M: Mengenangabe, W: Bewertung der Art (FFH-Monitoring), Vs: Vegetationsschicht, St: Status, PA: Autor Phänologie; Ph: Phänologie, Sz: Soziabilität, VS: Vitalitätssystem; V: Vitalität, G: Geschlecht, cf: unsichere Bestimmung, §: Schutz nach BNatSchG, HH: Rote Liste Hamburg, Nds: Rote Liste Niedersachsen, SH: Rote Liste Schleswig-Holstein, D: Rote Liste Deutschland