

Erhebungsbogen

B

Projekt	Biotopkartierung Hamburg	Interne Nr.	139248
		DK5 DK5-GK	6226 6228
Handlungsbedarf	Nein	DK5 - Name	Moorburg-Ost
Bearbeitung	NAB	Biotop-Nr. alt	165 16
Räumliche Abbildung	Fläche	Kartierung	18.07.2019
Anzahl Abschnitte	1	Fläche / Länge [m²/m]	4840,6378
		Breite (lineare Abb.) [m]	

Gesetzlicher Schutz § 30 (2) 6.3 Wattflächen **Schutz nur teilweise** **Nein**

Gesamtbewertung	8	Hochgradig wertvoll
– Alter	7	Biotop hohen Alters, 100 bis 200 Jahre
– Belastungsgrad	7	Flächenhaft geringe oder Vorbelastung mit schwachem Einfluß
– Ökolog. Funktion	9	Herausragender Bestandteil eines wertvollen Biotopkomplexes oder für den regionalen Biotopverbund.
– Seltenheit	9	Sehr seltener Biotoptyp, weitgehend seltene oder bedrohte Pflanzengesellschaften, gesättigtes Artenspektrum, RL-Arten

Bestandsbeschreibung

Tidebeeinflusstes und von kleinen Prielen durchzogenes Röhricht im Bereich des alten Moorbuger Hafens. Zumeist von Schilf dominiert, im Bereich der Priele, uferseitig und im Bereich kleinflächiger Sonderstandorte Verzahnung mit dem angrenzenden Biotop 139 das aufgrund der Durchmischung verschiedener Biotope auskartiert wurde.

Vorkommen an Biotoptypen

1	TF	Typ	HF	F.Anteil
2	BTYP	Biotoptyp		- gesetzl. Grundl.
3	Zusatz	Zusatz zum Biotoptypen		
4	LRT	Lebensraumtyp		
1	1		Ja	100 %
2	NRT	Schilf-Röhricht der Tide-Elbe (2018)		§ 30 (2) 2.3
3	*	Bedeutung als Lebensraum gefährdeter Arten (*)		

Räumliche Lage

Lagebeschreibung	Alter Moorburger Anleger am Übergang Süderelbe / Alte Süderelbe		
Nachbarnutzung/en	Hafen. Abwrack- und Baufirmen, Raffinerie.		
Rechtswert (X)	563444	Hochwert (Y)	5926531
Bezirk	Harburg	Naturraum	Hamburger Hafen (Singularität) (673.02)
Stadtteil (OT-Nr.)	Moorburg (712)	Gemarkung	Moorburg (704)
Digitaler Grünplan	<input type="checkbox"/> Hafengesamtgebiet	<input checked="" type="checkbox"/> Ramsargebiet	<input type="checkbox"/> EG-Vogelschutzgeb.
Ausgleichsflächen	<input type="checkbox"/> Biosphärenreservat	<input type="checkbox"/> Nationalpark	<input type="checkbox"/>
NSG / ND / LSG			
FFH-GEBIET			
Wasserschutzgebiet			

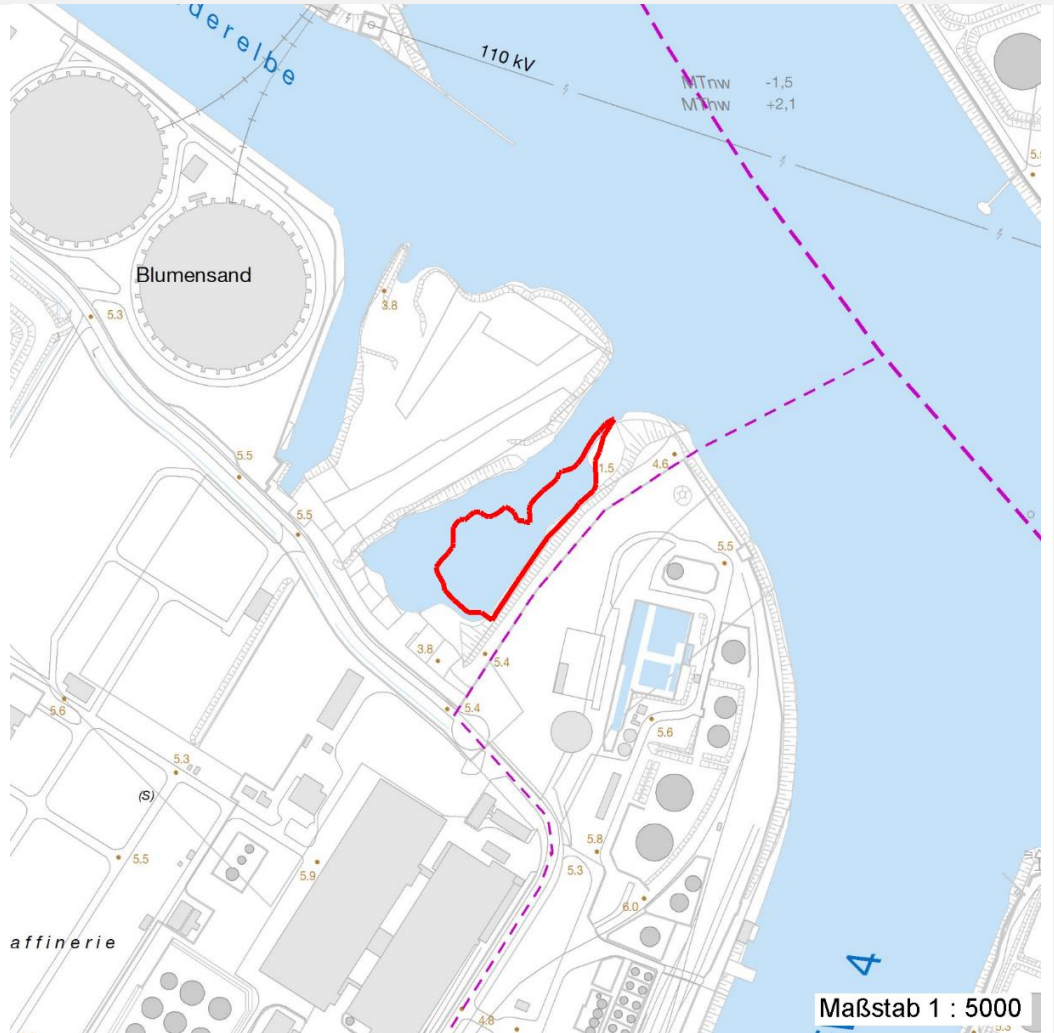
Erhebungsbogen

B

Projekt	Biotopkartierung Hamburg	Interne Nr.	139248
		DK5 DK5-GK	6226 6228
		DK5 - Name	Moorburg-Ost
Handlungsbedarf	Nein	Biotop-Nr. alt	165 16
Bearbeitung	NAB	Kartierung	18.07.2019
Räumliche Abbildung	Fläche	Fläche / Länge [m²/m]	4840,6378
Anzahl Abschnitte	1	Breite (lineare Abb.) [m]	

Räumliche Lage

Karte



Weitere Erhebungsbögen

Interne Nr.	Interne Nr. Zuordnung	DK5	Biotop-Nr.	Kartierung	Zuordnung	DK5 (GK)	Biotop-Nr. (alt)
139248	21538	6226	16	22.09.2010	<	6228	16
139248	76723	6226	43	30.09.2013	/	6228	100
139248	76724	6226	44	30.08.2013	/	6228	101

Zuordnung: N = nachfolgende Kartierung, K = weitere Kartierungen (zeitlich vorher oder nachher)

Foto

Interne Nr.	Index	Dateiname	Aufnahmerichtung
75932	0	6226_165_180719_1.JPG	
75933	0	6226_165_180719_3.JPG	
75934	0	6226_165_180719_2.JPG	

Erhebungsbogen

B

Projekt	Biotopkartierung Hamburg		Interne Nr.	139248
Handlungsbedarf	Nein		DK5 DK5-GK	6226 6228
Bearbeitung	NAB	Kopie Nein	DK5 - Name	Moorburg-Ost
Räumliche Abbildung	Fläche		Biotop-Nr. alt	165 16
Anzahl Abschnitte	1		Kartierung	18.07.2019
			Fläche / Länge [m²/m]	4840,6378
			Breite (lineare Abb.) [m]	

Weitere Angaben

Merkmal	Wert
Auswertung	
Gefährdung/ Einflüsse	Starke Lärmbelastung siehe Angaben bei den benachbarten Watt- und Auwaldbiotopen. Aufschüttung
Wertgesichtspunkte	Starke Luftbelastung Bedeutung für das Landschaftsbild Bedeutung für den Biotopverbund Gut entwickelte, biotoptypische Vegetation Landschaftstypischer Biotop Naturnahes Element in beeinträchtigter Umgebung Teil eines größeren Biotopkomplexes Vorkommen seltener Pflanzen
Bedeutung für Tiergruppe	Alter, gut entwickel ter Biotop Insekten, allgemein Mollusken Vögel Libellen
Maßnahmen	Wirbellose, sonstige 1.11 - Beseitigung von Müll / Gartenabfällen (s.o.) 1.4 - Erhalt des Biotops in der gegenwärtigen Ausprägung
Schutzvorschlag	ND - Naturdenkmal

Foto

Fotodatei	6226_165_180719_1.JPG	Fotodatei	6226_165_180719_2.JPG
Bildbeschreibung	k.A.	Bildbeschreibung	k.A.
Aufnahmerichtung		Aufnahmerichtung	



Erhebungsbogen

B

Projekt	Biotopkartierung Hamburg	Interne Nr.	139248
Handlungsbedarf	Nein	DK5 DK5-GK	6226 6228
Bearbeitung	NAB	DK5 - Name	Moorburg-Ost
Räumliche Abbildung	Fläche	Biotop-Nr. alt	165 16
Anzahl Abschnitte	1	Kartierung	18.07.2019
		Fläche / Länge [m²/m]	4840,6378
		Breite (lineare Abb.) [m]	

Foto

Fotodatei 6226_165_180719_3.JPG
Bildbeschreibung k.A.
Aufnahmerichtung

Fotodatei
Bildbeschreibung
Aufnahmerichtung



Teilflächenbeschreibung

Teilflächentyp		Teilflächen-Nr.	1
Biototyp	Schilf-Röhricht der Tide-Elbe (2018)	Biototyp	NRT
- Zusatz	Bedeutung als Lebensraum gefährdeter Arten (*)	- gesetzl. Grundl.	§ 30 (2) 2.3
FFH-LRT		FFH-LRT	
Beschreibung		Entw.potential LRT	
Standort: Schlickwatt		Hauptfläche	Ja
		Flächenanteil	100 %
		FFH-Unters.Fläche	Nein
		Saatgutfläche	Nein

Weitere Angaben

Merkmal	Wert
Standort, Relief	
Zusätze - Btyp	em - Müllablagerungen
Veg. - Höhe	
1. Krautschicht	3.80 m
Veg. - Soziologie	
BfN Schlüssel	27.0.01.01 - Phragmition australis (Röhrichte wenig bewegter Gewässer)

Erhebungsbogen

B

Projekt	Biotopkartierung Hamburg		Interne Nr.	139248
			DK5 DK5-GK	6226 6228
Handlungsbedarf	Nein		DK5 - Name	Moorburg-Ost
Bearbeitung	NAB	Kopie	Nein	Biotop-Nr. alt
Räumliche Abbildung	Fläche			165 16
Anzahl Abschnitte	1			Kartierung
				18.07.2019
				Fläche / Länge [m²/m]
				4840,6378
				Breite (lineare Abb.) [m]

Zeigerwerte der Pflanzenartenliste (Auswertung)

Standort	Belichtung	halbsonnig	7,1
Boden	Feuchte	zeitweise wasserüberstaut	9,8
	Stickstoff (N)	stickstoffreich	7
	Reaktion	neutral	7
Vegetation	Mahdverträglichkeit	schnittempfindlich (nur Herbstschnitt vertragend)	3
Zeigerwerte	Futterwert	geringwertiges Futter	2,5
	Wechselfeuchteanzeiger		1
	Giftpflanzen		0
	Überschw.anzeiger		2

Pflanzenartenliste

Gruppe / Pflanzenart	MS	M	W	Vs	St	PA	Ph	Sz	VS	V	G	cf	§	Rote Liste				
														HH	ND	SH	D	
Tracheobionta (Gefäßpflanzen)																		
Bolboschoenus maritimus (Strand-Simse)	7	z													V			
Callitriche palustris agg. (Artengruppe Sumpf-Wasserstern)	7	w															3	
Calystegia sepium (Zaun-Winde)	7	w																
Eleocharis palustris (Gewöhnliche Sumpfsimse)	7	w																
Epilobium hirsutum (Zottiges Weidenröschen)	7	w																
Lycopus europaeus (Gewöhnlicher Wolfstrapp)	7	w																
Lythrum salicaria (Blut-Weiderich)	7	z																
Phragmites australis (Schilf)	7	d																
Sagittaria sagittifolia (Gewöhnliches Pfeilkraut)	7	w																
Schoenoplectus tabernaemontani (Salz-Teichsimse)	7	X															3	
Typha angustifolia (Schmalblättriger Rohrkolben)	7	X																
														Anzahl Rote Liste Arten		2	1	
														Anzahl Arten		11		

MS: Mengensystem; M: Mengenangabe, W: Bewertung der Art (FFH-Monitoring), Vs: Vegetationsschicht, St: Status, PA: Autor Phänologie; Ph: Phänologie, Sz: Soziabilität, VS: Vitalitätssystem; V: Vitalität, G: Geschlecht, cf: unsichere Bestimmung, §: Schutz nach BNatSchG, HH: Rote Liste Hamburg, Nds: Rote Liste Niedersachsen, SH: Rote Liste Schleswig-Holstein, D: Rote Liste Deutschland