

Erhebungsbogen

B

Projekt	Biotopkartierung Hamburg	Interne Nr.	121465
		DK5 DK5-GK	6224 6226
		DK5 - Name	Heimfeld
Handlungsbedarf	Nein	Biotop-Nr. alt	366 45
Bearbeitung	WSU	Kartierung	29.06.2018
Räumliche Abbildung	Fläche	Fläche / Länge [m²/m]	5077,6069
Anzahl Abschnitte	2	Breite (lineare Abb.) [m]	

Gesetzlicher Schutz	§ 30 (2) 3.4 Trockenrasen	Schutz nur teilweise	Ja
----------------------------	----------------------------------	-----------------------------	-----------

Gesamtbewertung	7	Besonders wertvoll
– Alter	4	Biotop mittleren Alters, 10 bis 20 Jahre
– Belastungsgrad	7	Flächenhaft geringe oder Vorbelastung mit schwachem Einfluß
– Ökolog. Funktion	8	Wertbestimmender Bestandteil eines wertvollen Biotopkomplexes oder für den regionalen Biotopverbund.
– Seltenheit	7	Seltener Biotoptyp, mit seltenen oder bedrohten Pflges., gesättigtes Artenspektrum, einige RL-Arten

Bestandsbeschreibung

Sandmagerrasen am Rand des Güter-Rangierbahnhofs, vom Gleisbereich durch einen breiten Gehölzstreifen getrennt. Die Fläche ist überwiegend lückig bewachsen, niedrigwüchsig, stellenweise moos- und flechtenreich und es finden sich einige offene Bodenbereiche. Häufigste Gräser sind Schaf- und Rotschwingel sowie Rotes Straußgras. Daneben kommen typische Magerrasenarten wie Sandsegge, Kleiner Ampfer, Bergsandglöckchen und Hasenklees vor. Außerdem findet sich vereinzelt Besenheide und Besenginster, was vermuten lässt, dass hier vor einiger Zeit Bodeneintrag aus der Heide stattgefunden hat (Deckung der Besenheide für eine gesonderte Ausweisung als Teilfläche zu gering). Einen größeren Anteil nehmen offene, von Silbergras dominierte Bereiche ein, die hier als Teilfläche prozentual ausgewiesen werden. Ruderalisierung (v. a. Landreitgras) und Verbuschung (v. a. junge Birken, Pappeln und Kiefern) sind auch auf dieser Fläche zu vermerken, jedoch weniger stark als auf ähnlichen Flächen im Bereich des Güterbahnhofs. Das Biotop wurde im Vergleich zur Vorkartierung erheblich verkleinert, die nördlich gelegenen linearen Gehölzstrukturen ohne Trockenrasenanteil wurden ausgegliedert.

Vorkommen an Biotoptypen

1	TF	Typ	HF	F.Anteil
2	BTYP	Biotoptyp		- gesetzl. Grundl.
3	Zusatz	Zusatz zum Biotoptypen		
4	LRT	Lebensraumtyp		
1	1		Ja	50 %
2	TMZ	Sonstiger Trocken- oder Halbtrockenrasen (2018)		§ 30 (2) 3.4
3	v	Verbuschung, spontanes Gehölzaufkommen (v)		
1	2			45 %
2	TMS	Silbergrasflur (2018)		§ 30 (2) 3.4
3	v	Verbuschung, spontanes Gehölzaufkommen (v)		
1	3			5 %
2	HGT	Naturnahes Gehölz trockener Standorte (2018)		(§ 14 (2) 2.3)

Räumliche Lage

Lagebeschreibung	südlich des Güterbahnhofs Unterelbe-Seehafen		
Nachbarnutzung/en	Gleisanlagen, Hochwasser-Schutzwand, Schotterweg		
Rechtswert (X)	563285	Hochwert (Y)	5925311
Bezirk	Harburg	Naturraum	Altländer Hoch- und Sietland (671.21)
Stadtteil (OT-Nr.)	Heimfeld (711)	Gemarkung	Heimfeld (710)
Digitaler Grünplan	<input type="checkbox"/> Hafengesamtgebiet	<input checked="" type="checkbox"/> Ramsargebiet	<input type="checkbox"/> EG-Vogelschutzgeb.
Ausgleichsflächen	<input type="checkbox"/> Biosphärenreservat	<input type="checkbox"/> Nationalpark	<input type="checkbox"/>
NSG / ND / LSG			
FFH-GEBIET			
Wasserschutzgebiet			

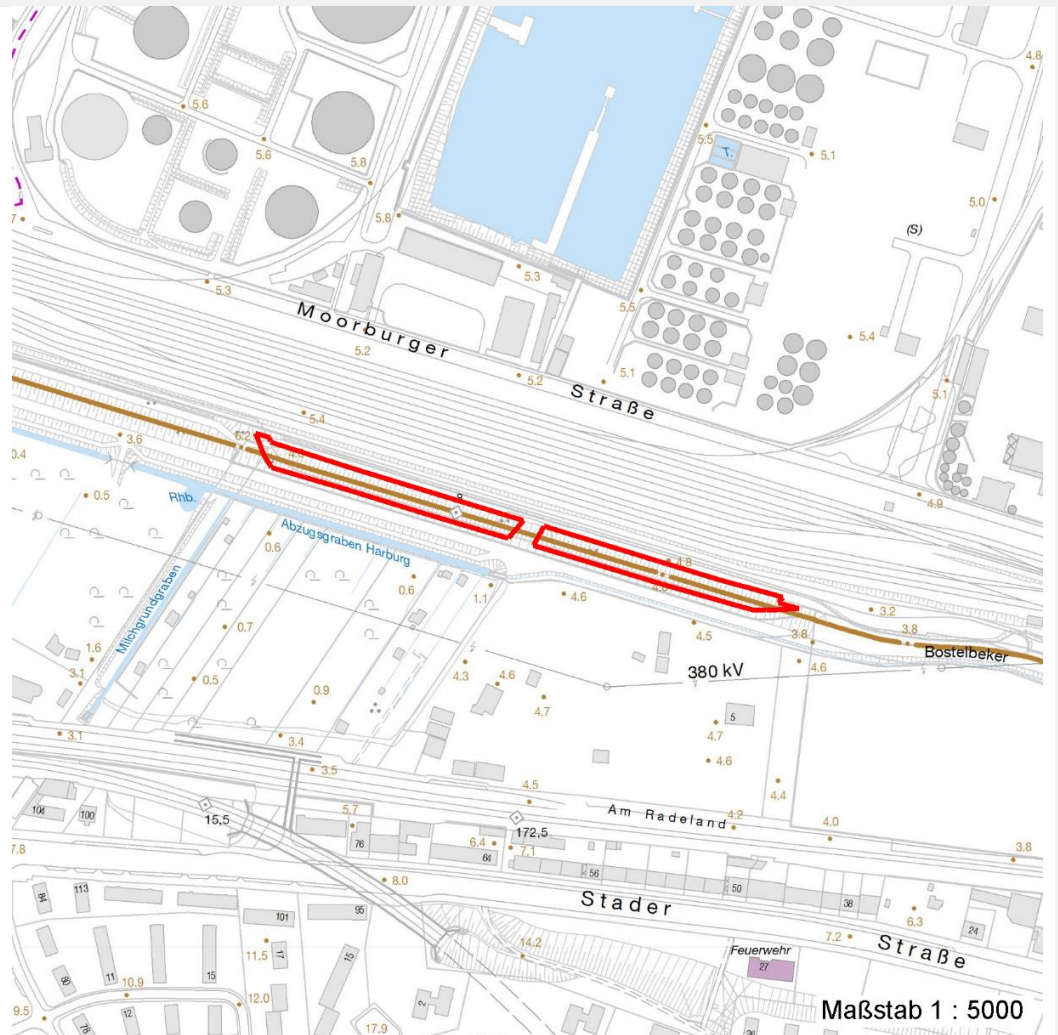
Erhebungsbogen

B

Projekt	Biotopkartierung Hamburg		Interne Nr.	121465	
			DK5 DK5-GK	6224	6226
			DK5 - Name	Heimfeld	
Handlungsbedarf	Nein		Biotop-Nr. alt	366	45
Bearbeitung	WSU	Kopie	Nein	Kartierung	29.06.2018
Räumliche Abbildung	Fläche			Fläche / Länge [m²/m]	5077,6069
Anzahl Abschnitte	2			Breite (lineare Abb.) [m]	

Räumliche Lage

Karte



Weitere Erhebungsbögen

Interne Nr.	Interne Nr. Zuordnung	DK5	Biotop-Nr.	Kartierung	Zuordnung	DK5 (GK)	Biotop-Nr. (alt)
121465	21273	6224	38	07.06.2002	/	6226	35
121465	21260	6224	48	28.09.2009	<	6226	45

Zuordnung: N = nachfolgende Kartierung, K = weitere Kartierungen (zeitlich vorher oder nachher)

Foto

Interne Nr.	Index	Dateiname	Aufnahmerichtung
67615	0	6224_366_290618_3.JPG	
67616	0	6224_366_290618_2.JPG	
67617	0	6224_366_290618_1.JPG	

Erhebungsbogen

B

Projekt	Biotopkartierung Hamburg	Interne Nr.	121465
		DK5 DK5-GK	6224 6226
Handlungsbedarf	Nein	DK5 - Name	Heimfeld
Bearbeitung	WSU	Biotop-Nr. alt	366 45
Räumliche Abbildung	Fläche	Kartierung	29.06.2018
Anzahl Abschnitte	2	Fläche / Länge [m²/m]	5077,6069
		Breite (lineare Abb.) [m]	

Weitere Angaben

Merkmal	Wert
Auswertung	
Gefährdung/ Einflüsse	Freilaufende Hunde Verunkrautung, Ruderalisierung Verbuschung Starke Lärmbelastung
Wertgesichtspunkte	Artenreich Teil eines größeren Biotopkomplexes
zoologisch bedeutsame Strukturen	Vorkommen seltener Pflanzen Blütenreiche Fluren
Bedeutung für Tiergruppe	Offene trockene Sandflächen Blütenbesuchende Insekten Laufkäfer Kleinsäuger Heuschrecken
Ziele der Entwicklung Maßnahmen	Erhalt des offenen Charakters 5.3 - Gehölzentfernung, Entkusseln

Foto

Fotodatei	6224_366_290618_3.JPG	Fotodatei
Bildbeschreibung	k.A.	Bildbeschreibung
Aufnahmerichtung		Aufnahmerichtung



Erhebungsbogen

B

Projekt	Biotopkartierung Hamburg	Interne Nr.	121465
		DK5 DK5-GK	6224 6226
		DK5 - Name	Heimfeld
Handlungsbedarf	Nein	Biotop-Nr. alt	366 45
Bearbeitung	WSU	Kartierung	29.06.2018
Räumliche Abbildung	Fläche	Fläche / Länge [m²/m]	5077,6069
Anzahl Abschnitte	2	Breite (lineare Abb.) [m]	

Foto

Fotodatei	6224_366_290618_1.JPG	Fotodatei	6224_366_290618_2.JPG
Bildbeschreibung	k.A.	Bildbeschreibung	k.A.
Aufnahmerichtung		Aufnahmerichtung	



Teilflächenbeschreibung

Teilflächentyp		Teilflächen-Nr.	1
Biotoptyp	Sonstiger Trocken- oder Halbtrockenrasen (2018)	Biotoptyp	TMZ
- Zusatz	Verbuschung, spontanes Gehölzaufkommen (v)	- gesetzl. Grundl.	§ 30 (2) 3.4
FFH-LRT		FFH-LRT	
Beschreibung		Entw.potential LRT	
		Hauptfläche	Ja
		Flächenanteil	50 %
		FFH-Unters.Fläche	Nein
		Saatgutfläche	Nein

Weitere Angaben

Merkmal	Wert
Boden	
Bodenart	S - Sand
Beschaffenheit	locker
Feuchte	4 - mäßig trocken und wechsell trocken
Reaktion	4 - mäßig sauer bis sauer
Stickstoffgehalt	3 - stickstoffarm
Standort, Relief	
Relief	eben
Belichtung	8 - sonnig
Veg. - Zeigerwerte	
Mahdverträglichkeit	5 - mäßig schnittverträglich (erster Schnitt nicht vor 1. Juli)
Futterwert	3 - geringwertiges Futter

Erhebungsbogen

B

Projekt	Biotopkartierung Hamburg	Interne Nr.	121465
		DK5 DK5-GK	6224 6226
		DK5 - Name	Heimfeld
Handlungsbedarf	Nein	Biotop-Nr. alt	366 45
Bearbeitung	WSU	Kartierung	29.06.2018
Räumliche Abbildung	Fläche	Fläche / Länge [m²/m]	5077,6069
Anzahl Abschnitte	2	Breite (lineare Abb.) [m]	

Zeigerwerte der Pflanzenartenliste (Auswertung)

Standort	Belichtung	sonnig	7,7
Boden	Feuchte	mäßig trocken und wechsell trocken	3,8
	Stickstoff (N)	stickstoffarm	2,9
	Reaktion	mäßig sauer bis sauer	4,1
Vegetation	Mahdverträglichkeit	mäßig schnittverträglich (erster Schnitt nicht vor 1. Juli)	5
Zeigerwerte	Futterwert	geringwertiges Futter	3,4
	Wechselfeuchteanzeiger		3
	Giftpflanzen		0
	Überschw.anzeiger		1

Pflanzenartenliste

Gruppe / Pflanzenart	MS	M	W	Vs	St	PA	Ph	Sz	VS	V	G	cf	§	Rote Liste			
														HH	ND	SH	D
Tracheobionta (Gefäßpflanzen)																	
Achillea millefolium (Gewöhnliche Schafgarbe)	7	w															
Agrostis capillaris (Rotes Straußgras)	7	z															
Airca caryophylla (Nelken-Haferschmiele)	7	w											2	3	V		
Anthyllis vulneraria vulneraria (Gewöhnlicher Wundklee)	7	w											2	3	D		
Betula pendula (Hänge-Birke)	7	z															
Bromus tectorum (Dach-Trespe)	7	z															
Calamagrostis epigejos (Land-Reitgras)	7	z															
Calluna vulgaris (Besenheide)	7	w											3		V		
Carex arenaria (Sand-Segge)	7	z											3		V		
Carex hirta (Behaarte Segge)	7	w															
Corynephorus canescens (Silbergras)	7	h											3		V		
Cytisus scoparius (Besenginster)	7	w															
Danthonia decumbens (Dreizahn)	7	w											2	3	V		
Erigeron canadensis (Kanadisches Berufkraut)	7	z															
Festuca ovina agg. (Artengruppe Schaf-Schwengel)	7	h													V		
Festuca rubra (Rot-Schwengel)	7	h															
Filago minima (Kleines Filzkraut)	7	w											V		V		
Hypericum perforatum (Echtes Johanniskraut)	7	z															
Hypochaeris radicata (Gewöhnliches Ferkelkraut)	7	z															
Jasione montana (Berg-Sandglöckchen)	7	z											3	3			
Leontodon saxatilis (Nickender Löwenzahn)	7	z															
Luzula campestris (Gewöhnliche Hainsimse)	7	w													V		
Oenothera biennis agg. (Artengruppe Gewöhnliche Nachtkerze)	7	z															
Ornithopus perpusillus (Kleiner Vogelfuß)	7	w													V		
Pinus sylvestris (Wald-Kiefer)	7	w															
Plantago lanceolata (Spitz-Wegerich)	7	z															
Populus balsamifera (Balsam Pappel)	7	w															
Populus spec. (Pappel)	7	z															
Populus tremula (Zitter-Pappel)	7	z															
Populus x canadensis (Hybrid-Pappel)	7	z															
Quercus robur (Stiel-Eiche)	7	w															
Rubus fruticosus agg. (Artengruppe Echte Brombeere)	7	w															

Erhebungsbogen

B

Projekt	Biotopkartierung Hamburg	Interne Nr.	121465
		DK5 DK5-GK	6224 6226
Handlungsbedarf	Nein	DK5 - Name	Heimfeld
Bearbeitung	WSU	Biotop-Nr. alt	366 45
Räumliche Abbildung	Fläche	Kartierung	29.06.2018
Anzahl Abschnitte	2	Fläche / Länge [m²/m]	5077,6069
		Breite (lineare Abb.) [m]	

Pflanzenartenliste

Gruppe / Pflanzenart	MS	M	W	Vs	St	PA	Ph	Sz	VS	V	G	cf	§	Rote Liste			
														HH	ND	SH	D
Rumex acetosella acetosella (Kleiner Sauerampfer)	7	z															
Salix alba (Silber-Weide)	7	w															
Salix spec. (Weide)	7	w															
Sedum acre (Scharfer Mauerpfeffer)	7	w															
Senecio inaequidens (Schmalblättriges Greiskraut)	7	w															
Trifolium arvense (Hasen-Klee)	7	z															
Vulpia myuros (Mäuseschwanz-Federschwingel)	7	w															
Bryophyta (Moose)																	
Polytrichum juniperinum (Wacholder-Widertonmoos)	7	h															
Polytrichum piliferum (Haarblättriges Widertonmoos)	7	w															
Lichenes (Flechten)																	
Cladonia spec. (Becherflechte)	7	z															
Anzahl Rote Liste Arten														8	11	3	
Anzahl Arten														42			

MS: Mengensystem; M: Mengenangabe, W: Bewertung der Art (FFH-Monitoring), Vs: Vegetationsschicht, St: Status, PA: Autor Phänologie; Ph: Phänologie, Sz: Soziabilität, VS: Vitalitätssystem; V: Vitalität, G: Geschlecht, cf: unsichere Bestimmung, §: Schutz nach BNatSchG, HH: Rote Liste Hamburg, Nds: Rote Liste Niedersachsen, SH: Rote Liste Schleswig-Holstein, D: Rote Liste Deutschland

Teilflächenbeschreibung

Teilflächentyp		Teilflächen-Nr.	2
Biotoptyp	Silbergrasflur (2018)	Biotoptyp	TMS
- Zusatz	Verbuchung, spontanes Gehölzaufkommen (v)	- gesetzl. Grundl.	§ 30 (2) 3.4
FFH-LRT		FFH-LRT	
Beschreibung		Entw.potential LRT	
		Hauptfläche	
		Flächenanteil	45 %
		FFH-Unters.Fläche	Nein
		Saatgutfläche	Nein

Erhebungsbogen

B

Projekt	Biotopkartierung Hamburg	Interne Nr.	121465
		DK5 DK5-GK	6224 6226
		DK5 - Name	Heimfeld
Handlungsbedarf	Nein	Biotop-Nr. alt	366 45
Bearbeitung	WSU	Kartierung	29.06.2018
Räumliche Abbildung	Fläche	Fläche / Länge [m²/m]	5077,6069
Anzahl Abschnitte	2	Breite (lineare Abb.) [m]	

Teilflächenbeschreibung

Teilflächentyp		Teilflächen-Nr.	3
Biotoptyp	Naturnahes Gehölz trockener Standorte (2018)	Biotoptyp	HGT
- Zusatz		- gesetzl. Grundl.	(§ 14 (2) 2.3)
FFH-LRT		FFH-LRT	
Beschreibung		Entw.potential LRT	
		Hauptfläche	
		Flächenanteil	5 %
		FFH-Unters.Fläche	Nein
		Saatgutfläche	Nein