

Erhebungsbogen

B

Projekt	Biotopkartierung Hamburg	Interne Nr.	121442
		DK5 DK5-GK	6224 6226
		DK5 - Name	Heimfeld
Handlungsbedarf	Nein	Biotop-Nr. alt	346 10096
Bearbeitung	WSU	Kartierung	25.06.2018
Räumliche Abbildung	Fläche	Fläche / Länge [m²/m]	4824,7174
Anzahl Abschnitte	1	Breite (lineare Abb.) [m]	

Gesetzlicher Schutz kein gesetzl. Schutz **kein gesetzlich geschütztes Biotop** **Schutz nur teilweise** **Nein**

Gesamtbewertung	5	Noch wertvoll, gut entwicklungsfähig
– Alter	6	Biotop mittleren Alters, 50 bis 100 Jahre
– Belastungsgrad	5	Flächenhaft mittlere oder örtlich starke Belastung
– Ökolog. Funktion	7	Sehr hohe Bedeutung in einem Biotopkomplex, für den lokalen Biotopverbund oder als Puffer
– Seltenheit	4	Verbr. Biotoptyp ohne biotoptypische Artenvielfalt, Ubiquisten

Bestandsbeschreibung

Vor längerer Zeit gepflanzter Gehölzbestand mit Dominanz älterer Fahlweiden in der Baumschicht. Der Bestand breitet sich streifenförmig zwischen einem Hauptabflussgraben und (verbrachtem) Feuchtgrünland aus, mittig verläuft ein schmaler Weg, dessen Ränder wahrscheinlich regelmäßig gemäht werden. Ansonsten unterliegt der Bestand nur extensiven Pflegeeingriffen. Entsprechend konnte sich eine recht üppige Strauchschicht aus Holunder, Liguster und Weißdorn sowie teilweise auch eine zweite Baumschicht aus Eschen, Echter Traubenkirsche, Feldahorn und Vogelkirschen entwickeln. Stellenweise tritt etwas Späte Traubenkirsche auf, am südlichen Rand breiten sich Grauweidengebüsche aus. Die Krautschicht ist von Nährstoffzeigern dominiert, hinzu kommen stellenweise einige Feuchtezeiger und halbruderaler Grasfluren am Wegrand. Eine nicht immer zu erkennende Rinne im Bestand deutet auf einen aufgelassenen Graben. Insgesamt recht naturnah entwickeltes Gehölz mit ansatzweise guter Schichtung und wichtiger Pufferfunktion.

Vorkommen an Biotoptypen

1	TF	Typ	HF	F.Anteil
2	BTYP	Biotoptyp		- gesetzl. Grundl.
3	Zusatz	Zusatz zum Biotoptypen		
4	LRT	Lebensraumtyp		
1	1		Ja	100 %
2	HGF	Naturnahes Gehölz feuchter bis nasser Standorte (2018)		(§ 14 (2) 2.3)

Räumliche Lage

Lagebeschreibung	südlich Fürstenmoordamm, am Harburger Abzugsgraben		
Nachbarnutzung/en	Graben, Grünland, Brache		
Rechtswert (X)	562078	Hochwert (Y)	5925628
Bezirk	Harburg	Naturraum	Altländer Randmoorsenke (671.22)
Stadtteil (OT-Nr.)	Heimfeld (711)	Gemarkung	Heimfeld (710)
Digitaler Grünplan	<input type="checkbox"/> Hafengesamtgebiet	<input type="checkbox"/> Ramsargebiet	<input type="checkbox"/> EG-Vogelschutzgeb.
Ausgleichsflächen	<input checked="" type="checkbox"/> Biosphärenreservat	<input type="checkbox"/> Nationalpark	<input type="checkbox"/>
NSG / ND / LSG			
FFH-GEBIET			
Wasserschutzgebiet			

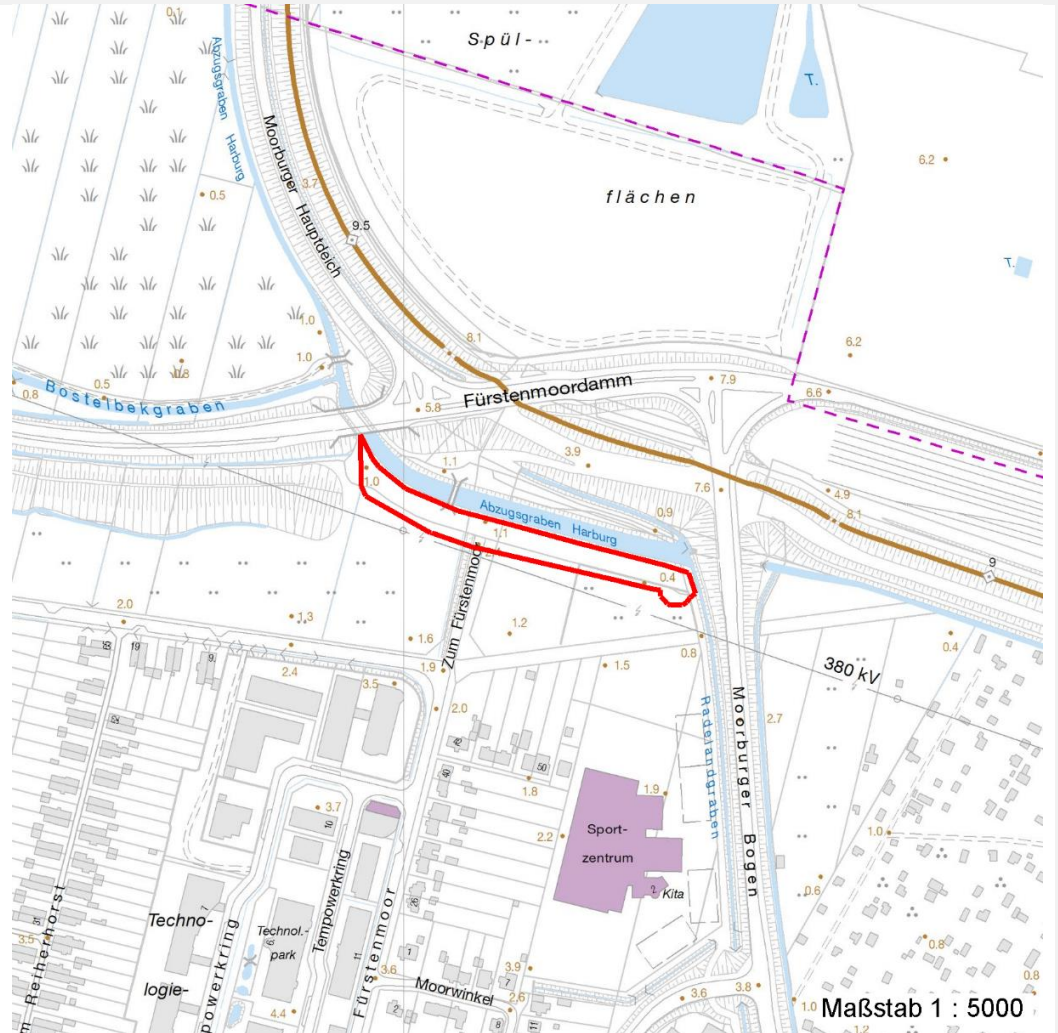
Erhebungsbogen

B

Projekt	Biotopkartierung Hamburg		Interne Nr.	121442	
			DK5 DK5-GK	6224	6226
			DK5 - Name	Heimfeld	
Handlungsbedarf	Nein		Biotop-Nr. alt	346	10096
Bearbeitung	WSU	Kopie	Nein	Kartierung	25.06.2018
Räumliche Abbildung	Fläche			Fläche / Länge [m²/m]	4824,7174
Anzahl Abschnitte	1			Breite (lineare Abb.) [m]	

Räumliche Lage

Karte



Weitere Erhebungsbögen

Interne Nr.	Interne Nr. Zuordnung	DK5	Biotop-Nr.	Kartierung	Zuordnung	DK5 (GK)	Biotop-Nr. (alt)
121442	16486	6024	261	19.09.2002	<	6226	23
121442	21378	6024	263	15.10.2002	<	6226	10035
121442	21390	6224	41	10.10.2009	/	6226	38
121442	21369	6224	133	10.10.2009	>	6226	10096

Zuordnung: N = nachfolgende Kartierung, K = weitere Kartierungen (zeitlich vorher oder nachher)

Foto

Interne Nr.	Index	Dateiname	Aufnahmerichtung
67581	0	6224_346_250618_3.JPG	
67582	0	6224_346_250618_2.JPG	
67583	0	6224_346_250618_1.JPG	

Erhebungsbogen

B

Projekt	Biotopkartierung Hamburg	Interne Nr.	121442
		DK5 DK5-GK	6224 6226
Handlungsbedarf	Nein	DK5 - Name	Heimfeld
Bearbeitung	WSU	Biotop-Nr. alt	346 10096
Räumliche Abbildung	Fläche	Kartierung	25.06.2018
Anzahl Abschnitte	1	Fläche / Länge [m²/m]	4824,7174
		Breite (lineare Abb.) [m]	

Weitere Angaben

Merkmal	Wert
Auswertung	
Gefährdung/ Einflüsse	Intensivierung der Nutzung oder Pflege Hoher Anteil nicht heimischer Pflanzen Starke Lärmbelastung
Wertgesichtspunkte	Bedeutung für den Biotopverbund Wichtige Pufferfunktion Naturnahes Element in beeinträchtigter Umgebung
zoologisch bedeutsame Strukturen	Dichte Gehölzstruktur
Bedeutung für Tiergruppe	Insekten, allgemein Vögel
Maßnahmen	1.1 - Sukzession ungestört ablaufen lassen 1.10 - Beseitigung von Neophyten

Foto

Fotodatei	6224_346_250618_3.JPG	Fotodatei
Bildbeschreibung	k.A.	Bildbeschreibung
Aufnahmerichtung		Aufnahmerichtung



Erhebungsbogen

B

Projekt	Biotopkartierung Hamburg	Interne Nr.	121442
		DK5 DK5-GK	6224 6226
		DK5 - Name	Heimfeld
Handlungsbedarf	Nein	Biotop-Nr. alt	346 10096
Bearbeitung	WSU	Kartierung	25.06.2018
Räumliche Abbildung	Fläche	Fläche / Länge [m²/m]	4824,7174
Anzahl Abschnitte	1	Breite (lineare Abb.) [m]	

Foto

Fotodatei	6224_346_250618_1.JPG	Fotodatei	6224_346_250618_2.JPG
Bildbeschreibung	k.A.	Bildbeschreibung	k.A.
Aufnahmerichtung		Aufnahmerichtung	



Teilflächenbeschreibung

Teilflächentyp		Teilflächen-Nr.	1
Biototyp	Naurnahe Gehölz feuchter bis nasser Standorte (2018)	Biototyp	HGF
- Zusatz		- gesetzl. Grundl.	(§ 14 (2) 2.3)
FFH-LRT Beschreibung		FFH-LRT Entw.potential LRT	
		Hauptfläche	Ja
		Flächenanteil	100 %
		FFH-Unters.Fläche	Nein
		Saatgutfläche	Nein

Weitere Angaben

Merkmal	Wert
Boden	
Feuchte	6 - mäßig feucht und wechselfeucht
Reaktion	7 - neutral
Stickstoffgehalt	7 - stickstoffreich
Standort, Relief	
Relief	eben, teilweise mit feuchten Rinnen (aufgelassener Graben)
Belichtung	6 - halbsonnig bis halbschattig
Veg. - Zeigerwerte	
Anz. Giftpflanzen	0
Anz. Wechselfeuchtezeiger	1
Anz. Überschwemmungsz.	2

Erhebungsbogen

B

Projekt	Biotopkartierung Hamburg		Interne Nr.	121442	
			DK5 DK5-GK	6224	6226
Handlungsbedarf	Nein		DK5 - Name	Heimfeld	
Bearbeitung	WSU	Kopie	Nein	Biotop-Nr. alt	346 10096
Räumliche Abbildung	Fläche		Kartierung	25.06.2018	
Anzahl Abschnitte	1		Fläche / Länge [m²/m]	4824,7174	
			Breite (lineare Abb.) [m]		

Zeigerwerte der Pflanzenartenliste (Auswertung)

Standort	Belichtung	halbsonnig bis halbschattig	5,8
Boden	Feuchte	mäßig feucht und wechselfeucht	5,9
	Stickstoff (N)	stickstoffreich	7,1
	Reaktion	neutral	7,1
Vegetation	Mahdverträglichkeit	mäßig schnittverträglich (erster Schnitt nicht vor 1. Juli)	4,7
Zeigerwerte	Futterwert	mäßige Futterqualität	4,4
	Wechselfeuchteanzeiger		1
	Giftpflanzen		0
	Überschw.anzeiger		2

Pflanzenartenliste

Gruppe / Pflanzenart	MS	M	W	Vs	St	PA	Ph	Sz	VS	V	G	cf	§	Rote Liste			
														HH	ND	SH	D
Tracheobionta (Gefäßpflanzen)																	
Acer campestre (Feld-Ahorn)	7	z															
Aegopodium podagraria (Giersch)	7	h															
Alliaria petiolata (Knoblauchsrauke)	7	h															
Anthriscus sylvestris (Wiesen-Kerbel)	7	z															
Betula pendula (Hänge-Birke)	7	w															
Calystegia sepium (Zaun-Winde)	7	w															
Cornus sanguinea (Roter Hartriegel)	7	z															
Dactylis glomerata (Wiesen-Knäuelgras)	7	h															
Fraxinus excelsior (Gewöhnliche Esche)	7	z															
Galeobdolon argentatum (Garten Goldnessel)	7	w															
Geum urbanum (Echte Nelkenwurz)	7	h															
Hedera helix (Efeu)	7	z															
Ligustrum vulgare (Gemeiner Liguster)	7	h															
Poa trivialis (Gewöhnliches Rispengras)	7	h															
Prunus avium (Vogel-Kirsche)	7	w															
Prunus padus (Echte Traubenkirsche)	7	z															
Prunus serotina (Späte Traubenkirsche)	7	z															
Ranunculus acris (Scharfer Hahnenfuß)	7	z															
Ribes uva-crispa (Stachelbeere)	7	z															
Rubus armeniacus (Armenische Brombeere)	7	z															
Rumex obtusifolius (Stumpflättriger Ampfer)	7	w															
Salix cinerea (Grau-Weide)	7	w															
Salix x rubens (Fahl-Weide)	7	d															
Sambucus nigra (Schwarzer Holunder)	7	h															
Sorbus aucuparia (Eberesche)	7	w															
Symphoricarpos albus (Schneebeere)	7	w															
Urtica dioica (Große Brennnessel)	7	h															
Anzahl Rote Liste Arten																	
Anzahl Arten														27			

MS: Mengensystem; M: Mengenangabe, W: Bewertung der Art (FFH-Monitoring), Vs: Vegetationsschicht, St: Status, PA: Autor Phänologie; Ph: Phänologie, Sz: Sozialebilität, VS: Vitalitätssystem; V: Vitalität, G: Geschlecht, cf: unsichere Bestimmung, §: Schutz nach BNatSchG, HH: Rote Liste Hamburg, Nds: Rote Liste Niedersachsen, SH: Rote Liste Schleswig-Holstein, D: Rote Liste Deutschland