

Erhebungsbogen

B

Projekt	Biotopkartierung Hamburg	Interne Nr.	121440
		DK5 DK5-GK	6224 6226
		DK5 - Name	Heimfeld
Handlungsbedarf	Nein	Biotop-Nr. alt	344 37
Bearbeitung	WSU	Kartierung	27.06.2018
Räumliche Abbildung	Fläche	Fläche / Länge [m²/m]	1100,6178
Anzahl Abschnitte	1	Breite (lineare Abb.) [m]	

Gesetzlicher Schutz § 30 (2) 1.2 Natürliche oder naturnahe stehende Gewässer **Schutz nur teilweise** **Nein**

Gesamtbewertung	6	Wertvoll
– Alter	4	Biotop mittleren Alters, 10 bis 20 Jahre
– Belastungsgrad	6	Flächenhaft geringe oder örtlich stärkere oder Vorbelastung mit deutlichem Einfluß
– Ökolog. Funktion	7	Sehr hohe Bedeutung in einem Biotopkomplex, für den lokalen Biotopverbund oder als Puffer
– Seltenheit	6	Seltener Biotoptyp, ohne seltene oder bedrohte Pflges., ungesättigtes Artenspektrum, reliktsche RL-Arten

Bestandsbeschreibung

Vor mehr als 10 Jahren als Ausgleichsmaßnahme angelegtes Gewässer in einer hochwüchsigen Ruderalflur (Grünlandbrache). Das Gewässer ist flach, der Wasserstand ist nach längerer Trockenperiode sehr niedrig, Uferbereiche sind trocken gefallen. Die gesamte Oberfläche wird von Rohrkolben eingenommen, welcher in der Vorkartierung erstaunlicherweise noch nicht vorhanden war. Im Nordosten breitet sich ein Grauweidengebüsch aus, was eng mit dem Gewässer verzahnt ist und jetzt als Teilfläche in das Biotop einbezogen wird. Auf dem Wasser finden sich Grünalgen, wenige Wasserlinsen, etwas Sternlebermoos sowie vereinzelt Wasserfeder. Für eine Zuordnung des Gewässers zum LRT 3150 ist jedoch die Deckung der Wasserpflanzen zu gering.

Vorkommen an Biototypen

1	TF	BTYP	Typ	HF	F.Anteil
2		Zusatz	Zusatz zum Biototypen		- gesetzl. Grundl.
3		LRT	Lebensraumtyp		
4					
1	1			Ja	80 %
2		SEG	Angelegte Stillgewässer, klein, naturnah, nährstoffreich (2018)		§ 30 (2) 1.2
4		kein LRT	kein Lebensraumtyp nach FFH-Richtlinie		
1	2				20 %
2		HSC	Weiden-Moor- und Sumpfbüsch nährstoffreicher Standorte (2018)		(§ 30 (2) 4.1)
4		kein LRT	kein Lebensraumtyp nach FFH-Richtlinie		

Räumliche Lage

Lagebeschreibung	zwischen Fürstenmoordamm und Moorburger Bogen, nördlich des Ellernwegs		
Nachbarnutzung/en	Brachgrünland, Hochspannungsleitung; Stadtgehölz, Siedlung		
Rechtswert (X)	562085	Hochwert (Y)	5925593
Bezirk	Harburg	Naturraum	Altländer Randmoorsenke (671.22)
Stadtteil (OT-Nr.)	Heimfeld (711)	Gemarkung	Heimfeld (710)
Digitaler Grünplan	<input type="checkbox"/> Hafengesamtgebiet	<input type="checkbox"/> Ramsargebiet	<input type="checkbox"/> EG-Vogelschutzgeb.
Ausgleichsflächen NSG / ND / LSG	<input checked="" type="checkbox"/> Biosphärenreservat	<input type="checkbox"/> Nationalpark	<input type="checkbox"/>
FFH-GEBIET			
Wasserschutzgebiet			

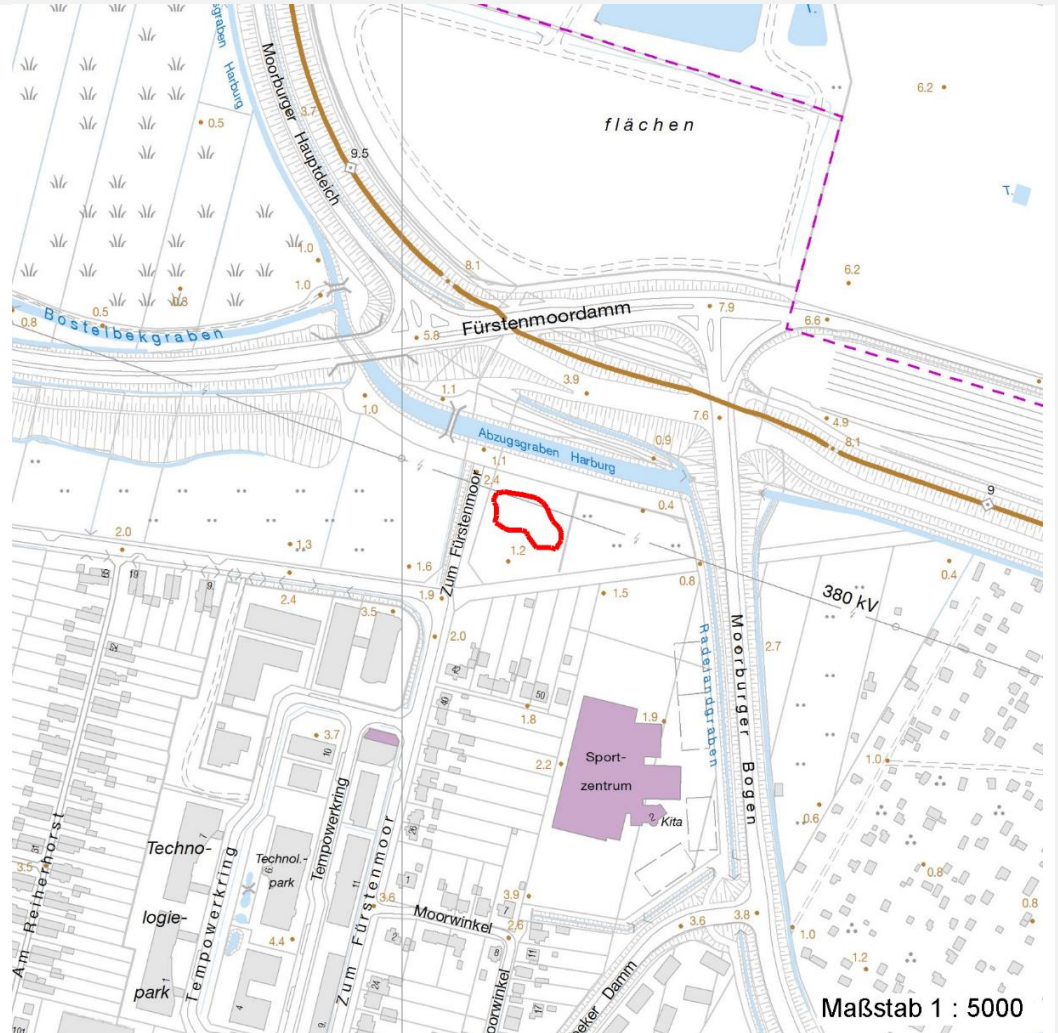
Erhebungsbogen

B

Projekt	Biotopkartierung Hamburg	Interne Nr.	121440
		DK5 DK5-GK	6224 6226
		DK5 - Name	Heimfeld
Handlungsbedarf	Nein	Biotop-Nr. alt	344 37
Bearbeitung	WSU	Kartierung	27.06.2018
Räumliche Abbildung	Fläche	Fläche / Länge [m²/m]	1100,6178
Anzahl Abschnitte	1	Breite (lineare Abb.) [m]	

Räumliche Lage

Karte



Weitere Erhebungsbögen

Interne Nr.	Interne Nr. Zuordnung	DK5	Biotop-Nr.	Kartierung	Zuordnung	DK5 (GK)	Biotop-Nr. (alt)
121440	21400	6224	40	10.10.2009	>	6226	37

Zuordnung: N = nachfolgende Kartierung, K = weitere Kartierungen (zeitlich vorher oder nachher)

Foto

Interne Nr.	Index	Dateiname	Aufnahmerichtung
67577	0	6224_344_270618_2.JPG	
67578	0	6224_344_270618_1.JPG	

Erhebungsbogen

B

Projekt	Biotopkartierung Hamburg	Interne Nr.	121440
		DK5 DK5-GK	6224 6226
		DK5 - Name	Heimfeld
Handlungsbedarf	Nein	Biotop-Nr. alt	344 37
Bearbeitung	WSU	Kartierung	27.06.2018
Räumliche Abbildung	Fläche	Fläche / Länge [m²/m]	1100,6178
Anzahl Abschnitte	1	Breite (lineare Abb.) [m]	

Foto

Fotodatei	6224_344_270618_1.JPG	Fotodatei	6224_344_270618_2.JPG
Bildbeschreibung	k.A.	Bildbeschreibung	k.A.
Aufnahmerichtung		Aufnahmerichtung	



Teilflächenbeschreibung

Teilflächentyp		Teilflächen-Nr.	1
Biotoptyp	Angelagte Stillgewässer, klein, naturnah, nährstoffreich (2018)	Biotoptyp	SEG
- Zusatz		- gesetzl. Grundl.	§ 30 (2) 1.2
FFH-LRT	kein Lebensraumtyp nach FFH-Richtlinie	FFH-LRT	kein LRT
Beschreibung	Die für den LRT 3150 notwendigen Arten sind zwar vertreten aber in sehr geringer Deckung (<1%).	Entw.potential LRT	
		Hauptfläche	Ja
		Flächenanteil	80 %
		FFH-Unters.Fläche	Nein
		Saatgutfläche	Nein

Erhebungsbogen

B

Projekt	Biotopkartierung Hamburg	Interne Nr.	121440
		DK5 DK5-GK	6224 6226
		DK5 - Name	Heimfeld
Handlungsbedarf	Nein	Biotop-Nr. alt	344 37
Bearbeitung	WSU	Kartierung	27.06.2018
Räumliche Abbildung	Fläche	Fläche / Länge [m²/m]	1100,6178
Anzahl Abschnitte	1	Breite (lineare Abb.) [m]	

Weitere Angaben

Merkmal	Wert
Auswertung	
Gefährdung/ Einflüsse	Entwässerung
Wertgesichtspunkte	Entwicklungspotenzial
zoologisch bedeutsame Strukturen	Kleingewässer, wasserführende Gräben
	Ufergehölze
	Röhricht
Bedeutung für Tiergruppe	Libellen
	Wassergebundene Insekten
	Vögel
	Amphibien
	Spinnen
Ziele der Entwicklung	Erhalt der Wasserführung
Maßnahmen	4.13 - Wasserstand anheben, Flächen vernässen
	Grundwasserstand anheben
Boden	
Feuchte	9 - sehr naß
Gewässer	
Böschungshöhe	0.20 m
Gewässertiefe	0.40 m
Wasserführung	e - episodisch austrocknend
Trübung	w - schwache Trübung
Substrat	m - Mudde (Torf, gröberes organisches Substrat)

Zeigerwerte der Pflanzenartenliste (Auswertung)

Standort	Belichtung	sonnig	7,6
Boden	Feuchte	sehr naß	8,9
	Stickstoff (N)	mäßig stickstoffarm bis stickstoffreich	6,2
	Reaktion	schwach sauer	6
Vegetation	Mahdverträglichkeit	mäßig schnittverträglich (erster Schnitt nicht vor 1. Juli)	4,9
Zeigerwerte	Futterwert	sehr geringwertiges Futter	2,3
	Wechselfeuchteanzeiger		4
	Giftpflanzen		0
	Überschw.anzeiger		1

Pflanzenartenliste

Gruppe / Pflanzenart	MS	M	W	Vs	St	PA	Ph	Sz	VS	V	G	cf	§	Rote Liste			
														HH	ND	SH	D
Tracheobionta (Gefäßpflanzen)																	
Agrostis stolonifera (Ausläufer-Straußgras)	7	h															
Calystegia sepium (Zaun-Winde)	7	w															
Cirsium arvense (Acker-Kratzdistel)	7	w															
Epilobium hirsutum (Zottiges Weidenröschen)	7	w															
Hottonia palustris (Wasserfeder)	7	w											b	V	V	V	
Juncus effusus (Flutter-Binse)	7	h															
Lemna minor (Kleine Wasserlinse)	7	w															
Lythrum salicaria (Blut-Weiderich)	7	w															

Erhebungsbogen

B

Projekt	Biotopkartierung Hamburg	Interne Nr.	121440
		DK5 DK5-GK	6224 6226
		DK5 - Name	Heimfeld
Handlungsbedarf	Nein	Biotop-Nr. alt	344 37
Bearbeitung	WSU	Kartierung	27.06.2018
Räumliche Abbildung	Fläche	Fläche / Länge [m²/m]	1100,6178
Anzahl Abschnitte	1	Breite (lineare Abb.) [m]	

Pflanzenartenliste

Gruppe / Pflanzenart	MS	M	W	Vs	St	PA	Ph	Sz	VS	V	G	cf	§	Rote Liste			
														HH	ND	SH	D
Persicaria amphibia (Wasser-Knöterich)	7	z															
Phalaris arundinacea (Rohr-Glanzgras)	7	z															
Quercus robur (Stiel-Eiche)	7	w															
Salix cinerea (Grau-Weide)	7	h															
Sparganium erectum (Ästiger Igelkolben)	7	h															
Typha latifolia (Breitblättriger Rohrkolben)	7	d															
Urtica dioica (Große Brennessel)	7	z															
Bryophyta (Moose)																	
Riccia fluitans (Schwimmendes Sternlebermoos)	7	w															
Anzahl Rote Liste Arten														1	1	1	
Anzahl Arten														16			

MS: Mengensystem; M: Mengenangabe, W: Bewertung der Art (FFH-Monitoring), Vs: Vegetationsschicht, St: Status, PA: Autor Phänologie; Ph: Phänologie, Sz: Soziabilität, VS: Vitalitätssystem; V: Vitalität, G: Geschlecht, cf: unsichere Bestimmung, §: Schutz nach BNatSchG, HH: Rote Liste Hamburg, Nds: Rote Liste Niedersachsen, SH: Rote Liste Schleswig-Holstein, D: Rote Liste Deutschland

Teilflächenbeschreibung

Teilflächentyp		Teilflächen-Nr.	2
Biotoptyp	Weiden-Moor- und Sumpfbüsch nährstoffreicher Standorte (2018)	Biotoptyp	HSC
- Zusatz		- gesetzl. Grundl.	(§ 30 (2) 1.2), (§ 30 (2) 2.1), (§ 30 (2) 2.2), (§ 30 (2) 4.1), (§ 30 (2) 4.2)
FFH-LRT Beschreibung	kein Lebensraumtyp nach FFH-Richtlinie Kein LRT nach FFH-Richtlinie	FFH-LRT Entw.potential LRT	kein LRT
		Hauptfläche Flächenanteil	20 %
		FFH-Unters.Fläche	Nein
		Saatgutfläche	Nein