

# Erhebungsbogen

**B**

<b>Projekt</b>	Biotopkartierung Hamburg	<b>Interne Nr.</b>	132285
		<b>DK5   DK5-GK</b>	<b>6222</b> 6224
		<b>DK5 - Name</b>	Eißendorf
<b>Handlungsbedarf</b>	Nein	<b>Biotop-Nr.   alt</b>	<b>62</b> 56
<b>Bearbeitung</b>	BOI	<b>Kartierung</b>	22.07.2018
<b>Räumliche Abbildung</b>	Fläche	<b>Fläche / Länge [m<sup>2</sup>/m]</b>	874,507
<b>Anzahl Abschnitte</b>	1	<b>Breite (lineare Abb.) [m]</b>	

**Gesetzlicher Schutz** § 30 (2) 1.2 Natürliche oder naturnahe stehende Gewässer **Schutz nur teilweise** **Nein**

<b>Gesamtbewertung</b>	6	Wertvoll
– <b>Alter</b>	5	Biotop mittleren Alters, 20 bis 50 Jahre
– <b>Belastungsgrad</b>	6	Flächenhaft geringe oder örtlich stärkere oder Vorbelastung mit deutlichem Einfluß
– <b>Ökolog. Funktion</b>	7	Sehr hohe Bedeutung in einem Biotopkomplex, für den lokalen Biotopverbund oder als Puffer
– <b>Seltenheit</b>	6	Seltener Biotoptyp, ohne seltene oder bedrohte Pflges., ungesättigtes Artenspektrum, reliktsche RL-Arten

## Bestandsbeschreibung

Aufgestauter Bachabschnitt, kleiner Stauteich, vermutlich als Regen-Rückhaltebecken angelegt, mit Tauchbalken auf der Ostseite, im Ausflussbereich. Der Bach fließt derzeit nicht. Das Gewässer ist etwas getrübt, rund 0,5 bis 1 m tief. Ohne erkennbaren, untergetauchten Bewuchs. Die Ufer sind i.d.R. mäßig steil geneigt, auf rund 0,5 m Breite gewässertypisch bewachsen von feuchten Hochstaudenfluren, einzelnen Röhrcharten. Mäßig naturnah eingewachsen. Das Gewässer ist teil überschattet durch Bäume im Umfeld, größtenteils jedoch offen.

## Vorkommen an Biotoptypen

1	TF	Typ	HF	F.Anteil
2	BTYP	Biotoptyp		- gesetzl. Grundl.
3	Zusatz	Zusatz zum Biotoptypen		
4	LRT	Lebensraumtyp		
1	1		Ja	100 %
2	SEZ	Sonstiges, naturnahes, nährstoffreiches Stillgewässer (2018)		(§ 30 (2) 1.2)
4	kein LRT	kein Lebensraumtyp nach FFH-Richtlinie		

## Räumliche Lage

<b>Lagebeschreibung</b>	Im Tal des Lohmühlengrabens (Göhlbachtal)		
<b>Nachbarnutzung/en</b>	Park, Brache, begradigter Bach		
<b>Rechtswert (X)</b>	563579	<b>Hochwert (Y)</b>	5922965
<b>Bezirk</b>	Harburg	<b>Naturraum</b>	Harburger Berge (640.00)
<b>Stadtteil (OT-Nr.)</b>	Eißendorf (710)	<b>Gemarkung</b>	Eißendorf (711)
<b>Digitaler Grünplan</b>	<input checked="" type="checkbox"/> <b>Hafengesamtgebiet</b>	<input type="checkbox"/> <b>Ramsargebiet</b>	<input type="checkbox"/> <b>EG-Vogelschutzgeb.</b>
<b>Ausgleichsflächen</b>	<input type="checkbox"/> <b>Biosphärenreservat</b>	<input type="checkbox"/> <b>Nationalpark</b>	<input type="checkbox"/>
<b>NSG / ND / LSG</b>			
<b>FFH-GEBIET</b>			
<b>Wasserschutzgebiet</b>			

# Erhebungsbogen

**B**

<b>Projekt</b>	Biotopkartierung Hamburg	<b>Interne Nr.</b>	132285
		<b>DK5   DK5-GK</b>	<b>6222</b> 6224
		<b>DK5 - Name</b>	Eißendorf
<b>Handlungsbedarf</b>	Nein	<b>Biotop-Nr.   alt</b>	<b>62</b> 56
<b>Bearbeitung</b>	BOI	<b>Kartierung</b>	22.07.2018
<b>Räumliche Abbildung</b>	Fläche	<b>Fläche / Länge [m<sup>2</sup>/m]</b>	874,507
<b>Anzahl Abschnitte</b>	1	<b>Breite (lineare Abb.) [m]</b>	

## Räumliche Lage

### Karte



## Weitere Erhebungsbögen

Interne Nr.	Interne Nr. Zuordnung	DK5	Biotop-Nr.	Kartierung	Zuordnung	DK5 (GK)	Biotop-Nr. (alt)
132285	21111	6222	62	20.10.2009	K	6224	56

Zuordnung: N = nachfolgende Kartierung, K = weitere Kartierungen (zeitlich vorher oder nachher)

## Foto

Interne Nr.	Index	Dateiname	Aufnahmerichtung
72181	0	6222_62_220718_4.JPG	
72182	0	6222_62_220718_3.JPG	

## Weitere Angaben

Merkmal	Wert
---------	------

## Auswertung

# Erhebungsbogen

**B**

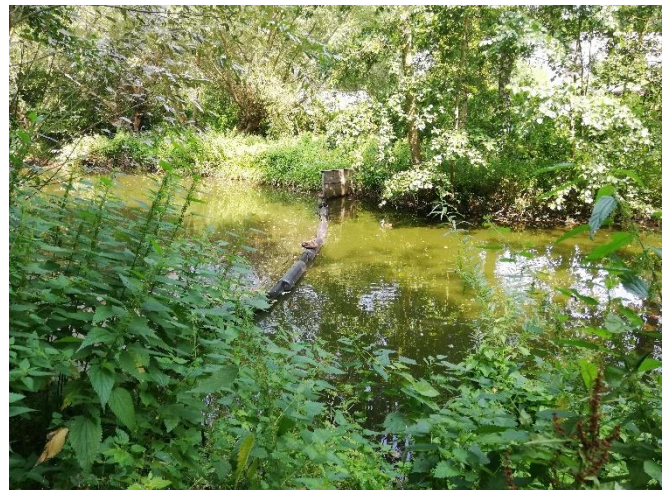
<b>Projekt</b>	Biotopkartierung Hamburg	<b>Interne Nr.</b>	132285
		<b>DK5   DK5-GK</b>	<b>6222</b> 6224
		<b>DK5 - Name</b>	Eißendorf
<b>Handlungsbedarf</b>	Nein	<b>Biotop-Nr.   alt</b>	<b>62</b> 56
<b>Bearbeitung</b>	BOI	<b>Kartierung</b>	22.07.2018
<b>Räumliche Abbildung</b>	Fläche	<b>Fläche / Länge [m<sup>2</sup>/m]</b>	874,507
<b>Anzahl Abschnitte</b>	1	<b>Breite (lineare Abb.) [m]</b>	

## Weitere Angaben

Merkmal	Wert
Gefährdung/ Einflüsse	Eventuell belastetes Oberflächenwasser, das dem Bach zuströmt und den Bach belastet. Eventuell Einträge von Laub, fehlende, submerse Vegetation.
Wertgesichtspunkte	Als Laichgewässer für Amphibien geeignet, mit dauerhafter Wasserführung.
zoologisch bedeutsame Strukturen	Kleingewässer, wasserführende Gräben
Bedeutung für Tiergruppe	Amphibien
Maßnahmen	Ufer eventuell stellenweise etwas abflachen, Verlandung zulassen, Artenvielfalt fördern, Begradigung des Baches aufheben; Wasser im Gebiet zurückhalten, naturnahe Entwicklung zulassen, naturnahe Aue entwickeln.

## Foto

<b>Fotodatei</b>	6222_62_220718_3.JPG	<b>Fotodatei</b>	6222_62_220718_4.JPG
<b>Bildbeschreibung</b>	k.A.	<b>Bildbeschreibung</b>	k.A.
<b>Aufnahmerichtung</b>		<b>Aufnahmerichtung</b>	



## Teilflächenbeschreibung

<b>Teilflächentyp</b>	Sonstiges, naturnahes, nährstoffreiches Stillgewässer (2018)	<b>Teilflächen-Nr.</b>	1
<b>Biotoptyp</b>		<b>Biotoptyp</b>	SEZ
- <b>Zusatz</b>		- <b>gesetzl. Grundl.</b>	(§ 30 (2) 1.2)
<b>FFH-LRT</b>	kein Lebensraumtyp nach FFH-Richtlinie	<b>FFH-LRT</b>	kein LRT
<b>Beschreibung</b>		<b>Entw.potential LRT</b>	
		<b>Hauptfläche</b>	Ja
		<b>Flächenanteil</b>	100 %
		<b>FFH-Unters.Fläche</b>	Nein
		<b>Saatgutfläche</b>	Nein

# Erhebungsbogen

**B**

<b>Projekt</b>	Biotopkartierung Hamburg		<b>Interne Nr.</b>	132285	
			<b>DK5   DK5-GK</b>	<b>6222</b>	6224
<b>Handlungsbedarf</b>	Nein		<b>DK5 - Name</b>	Eißendorf	
<b>Bearbeitung</b>	BOI	<b>Kopie</b>	Ja	<b>Biotop-Nr.   alt</b>	<b>62</b> 56
<b>Räumliche Abbildung</b>	Fläche			<b>Kartierung</b>	22.07.2018
<b>Anzahl Abschnitte</b>	1			<b>Fläche / Länge [m<sup>2</sup>/m]</b>	874,507
				<b>Breite (lineare Abb.) [m]</b>	

## Weitere Angaben

Merkmal	Wert
<b>Boden</b>	
Feuchte	9 - sehr naß
Reaktion	5 - mäßig sauer
Stickstoffgehalt	6 - mäßig stickstoffarm bis stickstoffreich
<b>Gewässer</b>	
Böschungshöhe	0.50 m
Gewässertiefe	1.00 m
Wasserführung	g - gleichmäßige Wasserführung
Strömung	k - keine Strömung
Trübung	s - starke Trübung
<b>Standort, Relief</b>	
Böschungsneigung	steil - 1:1 bis 1:2
Belichtung	7 - halbsonnig
<b>Veg. - Deckg./Ant.</b>	
naturnahe Uferveg.	50 %
Schwimmbi.veg.	0 %
submerse Veg.	0 %
<b>Veg. - Zeigerwerte</b>	
Mahdverträglichkeit	5 - mäßig schnittverträglich (erster Schnitt nicht vor 1. Juli)
Futterwert	2 - sehr geringwertiges Futter
Anz. Giftpflanzen	0
Anz. Wechselfeuchtezeiger	3
Anz. Überschwemmungsz.	7

## Zeigerwerte der Pflanzenartenliste (Auswertung)

<b>Standort</b>	<b>Belichtung</b>	halbsonnig	6,7
<b>Boden</b>	<b>Feuchte</b>	naß	7,9
	<b>Stickstoff (N)</b>	stickstoffreich	6,9
	<b>Reaktion</b>	schwach sauer	6
<b>Vegetation</b>	<b>Mahdverträglichkeit</b>	mäßig schnittverträglich (erster Schnitt nicht vor 1. Juli)	4,6
<b>Zeigerwerte</b>	<b>Futterwert</b>	sehr geringwertiges Futter	1,7
	<b>Wechselfeuchteanzeiger</b>		3
	<b>Giftpflanzen</b>		0
	<b>Überschw.anzeiger</b>		6

## Pflanzenartenliste

Gruppe / Pflanzenart	MS	M	W	Vs	St	PA	Ph	Sz	VS	V	G	cf	§	Rote Liste			
														HH	ND	SH	D
<b>Tracheobionta (Gefäßpflanzen)</b>																	
Alnus glutinosa (Schwarz-Erle)	7	w															
Alopecurus pratensis (Wiesen-Fuchsschwanz)	7	w															
Artemisia vulgaris (Gewöhnlicher Beifuß)	7	w															
Athyrium filix-femina (Gewöhnlicher Frauenfarn)	7	w															
Calystegia sepium (Zaun-Winde)	7	w															
Dactylis glomerata (Wiesen-Knäuelgras)	7	w															

# Erhebungsbogen

**B**

<b>Projekt</b>	Biotopkartierung Hamburg		<b>Interne Nr.</b>	132285	
			<b>DK5   DK5-GK</b>	<b>6222</b>	6224
<b>Handlungsbedarf</b>	Nein		<b>DK5 - Name</b>	Eißendorf	
<b>Bearbeitung</b>	BOI	<b>Kopie</b>	Ja	<b>Biotop-Nr.   alt</b>	62 56
<b>Räumliche Abbildung</b>	Fläche			<b>Kartierung</b>	22.07.2018
<b>Anzahl Abschnitte</b>	1			<b>Fläche / Länge [m<sup>2</sup>/m]</b>	874,507
				<b>Breite (lineare Abb.) [m]</b>	

## Pflanzenartenliste

Gruppe / Pflanzenart	MS	M	W	Vs	St	PA	Ph	Sz	VS	V	G	cf	§	Rote Liste				
														HH	ND	SH	D	
Geranium robertianum (Stinkender Storchschnabel)	7	w																
Impatiens glandulifera (Drüsiges Springkraut)	7	w																
Juncus effusus (Flutter-Binse)	7	z																
Lemna minor (Kleine Wasserlinse)	7	h																
Lycopus europaeus (Gewöhnlicher Wolfstrapp)	7	w																
Lythrum salicaria (Blut-Weiderich)	7	w																
Persicaria hydropiper (Wasserpfeffer)	7	w																
Persicaria lapathifolia (Ampfer-Knöterich)	7	w																
Phleum pratense (Wiesen-Lieschgras)	7	w																
Ranunculus repens (Kriechender Hahnenfuß)	7	z																
Rubus idaeus (Himbeere)	7	w																
Rumex obtusifolius (Stumpfblättriger Ampfer)	7	w																
Salix viminalis (Korb-Weide)	7	w																
Salix x rubens (Fahl-Weide)	7	w																
Scirpus sylvaticus (Wald-Simse)	7	z																V
Stachys palustris (Sumpf-Ziest)	7	w																
Urtica dioica (Große Brennnessel)	7	h																
<b>Anzahl Rote Liste Arten</b>													<b>1</b>					
<b>Anzahl Arten</b>													<b>23</b>					

MS: Mengensystem; M: Mengenangabe, W: Bewertung der Art (FFH-Monitoring), Vs: Vegetationsschicht, St: Status, PA: Autor Phänologie; Ph: Phänologie, Sz: Soziabilität, VS: Vitalitätssystem; V: Vitalität, G: Geschlecht, cf: unsichere Bestimmung, §: Schutz nach BNatSchG, HH: Rote Liste Hamburg, Nds: Rote Liste Niedersachsen, SH: Rote Liste Schleswig-Holstein, D: Rote Liste Deutschland