

# Erhebungsbogen

**B**

<b>Projekt</b>	Biotopkartierung Hamburg	<b>Interne Nr.</b>	108128
		<b>DK5   DK5-GK</b>	<b>6222</b>
<b>Handlungsbedarf</b>	Nein	<b>DK5 - Name</b>	Eißendorf
<b>Bearbeitung</b>	JHA	<b>Biotop-Nr.   alt</b>	<b>247</b>
<b>Räumliche Abbildung</b>	Fläche	<b>Kartierung</b>	13.07.2016
<b>Anzahl Abschnitte</b>	2	<b>Fläche / Länge [m<sup>2</sup>/m]</b>	29398,1262
		<b>Breite (lineare Abb.) [m]</b>	

**Gesetzlicher Schutz**    kein gesetzl. Schutz    **kein gesetzlich geschütztes Biotop**    **Schutz nur teilweise**    **Nein**

<b>Gesamtbewertung</b>	7	Besonders wertvoll
– <b>Alter</b>	8	Biotop hohen Alters, 200 bis 500 Jahre
– <b>Belastungsgrad</b>	5	Flächenhaft mittlere oder örtlich starke Belastung
– <b>Ökolog. Funktion</b>	7	Sehr hohe Bedeutung in einem Biotopkomplex, für den lokalen Biotopverbund oder als Puffer
– <b>Seltenheit</b>	5	Seltener Biotoptyp, floristisch stark verarmt, ohne seltener Pflges. od. verbr. artenreicher Biotoptyp

## Bestandsbeschreibung

Buchen-Altbestand mit zahlreichen Traubeneichen, Fichte und Kiefer. Auf Teilflächen Buchen-Naturverjüngung unterschiedlichen Alters. Intensive Erholungsnutzung. Wenige Kennarten bodensaurer Buchenwälder, hoher Deckungsanteil von Störzeigern.

## Vorkommen an Biotoptypen

1	TF	Typ	HF	F.Anteil
2	BTYP	Biotoptyp		- gesetzl. Grundl.
3	Zusatz	Zusatz zum Biotoptypen		
4	LRT	Lebensraumtyp		
1	1		Ja	100 %
2	WMS	Buchenwald basenarmer Standorte (2000)		
3	wx	erheblicher Fremdholzanteil (>= 10%) (wx)		
4	9110	Hainsimsen-Buchenwald (Luzulo-Fagetum)		

## Räumliche Lage

<b>Lagebeschreibung</b>	am Vahrenwinkelweg		
<b>Nachbarnutzung/en</b>	Wald, Straße/Wohnsiedlung		
<b>Rechtswert (X)</b>	562015	<b>Hochwert (Y)</b>	5923704
<b>Bezirk</b>	Harburg	<b>Naturraum</b>	Harburger Berge (640.00)
<b>Stadtteil (OT-Nr.)</b>	Heimfeld (711)	<b>Gemarkung</b>	Vahrendorf-Forst (712)
<b>Digitaler Grünplan</b>	<input type="checkbox"/> <b>Hafengesamtgebiet</b>	<input type="checkbox"/> <b>Ramsargebiet</b>	<input type="checkbox"/> <b>EG-Vogelschutzgeb.</b>
<b>Ausgleichsflächen</b>	<input type="checkbox"/> <b>Biosphärenreservat</b>	<input type="checkbox"/> <b>Nationalpark</b>	<input type="checkbox"/>
<b>NSG / ND / LSG</b>	LSG Vahrendorf Forst (Haake), Heimfeld, Eißendorf und Marmstorf [ HH-2039 / Anteil: <1% ], NSG Heimfelder Holz [ HH-709 / Anteil: 100% ]		
<b>FFH-GEBIET</b>			
<b>Wasserschutzgebiet</b>	Süderelbmarsch/Harburger Berge [ 3 / Anteil: 100% ]		

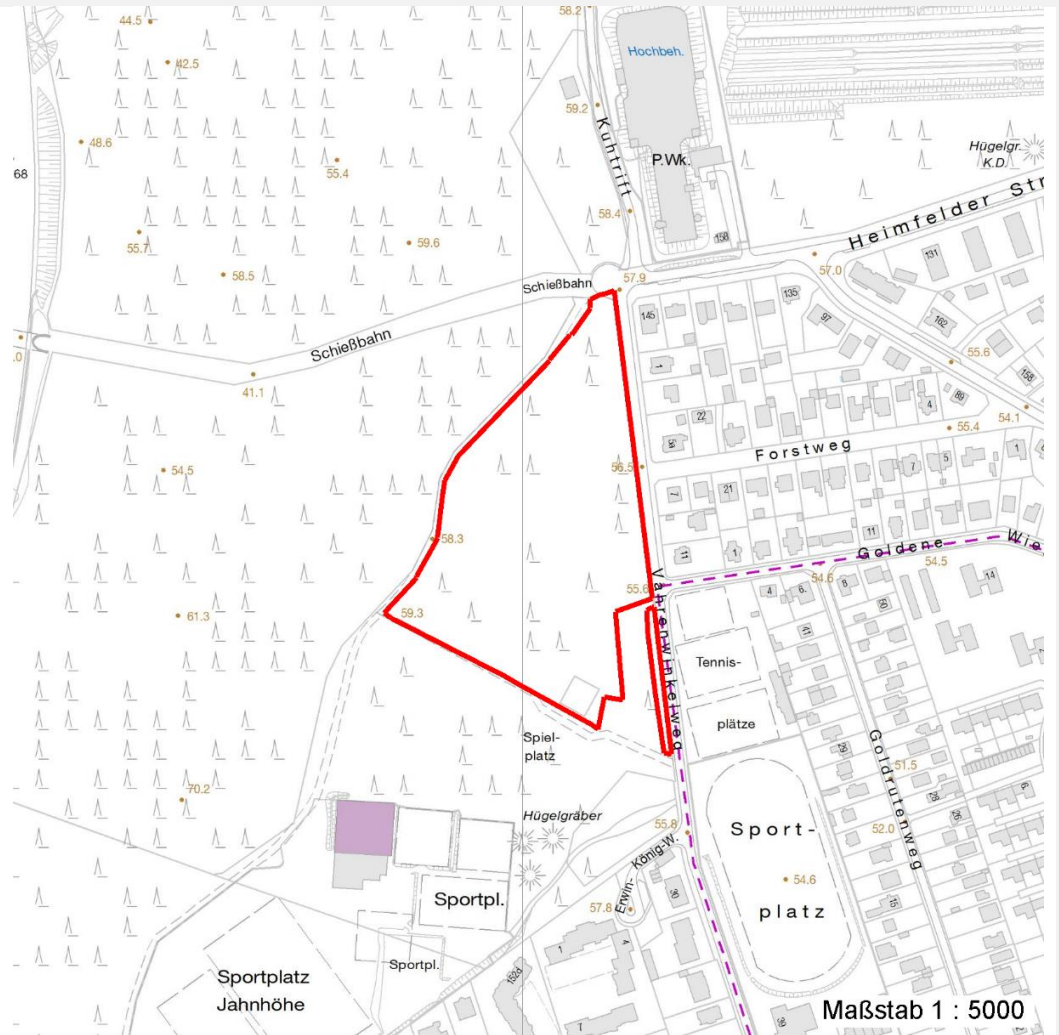
# Erhebungsbogen

**B**

<b>Projekt</b>	Biotopkartierung Hamburg	<b>Interne Nr.</b>	108128
		<b>DK5   DK5-GK</b>	<b>6222</b>
		<b>DK5 - Name</b>	Eißendorf
<b>Handlungsbedarf</b>	Nein	<b>Biotop-Nr.   alt</b>	<b>247</b>
<b>Bearbeitung</b>	JHA	<b>Kartierung</b>	13.07.2016
<b>Räumliche Abbildung</b>	Fläche	<b>Fläche / Länge [m<sup>2</sup>/m]</b>	29398,1262
<b>Anzahl Abschnitte</b>	2	<b>Breite (lineare Abb.) [m]</b>	

## Räumliche Lage

### Karte



## Weitere Erhebungsbögen

Interne Nr.	Interne Nr. Zuordnung	DK5	Biotop-Nr.	Kartierung	Zuordnung	DK5 (GK)	Biotop-Nr. (alt)
108128	140020	6222	321	31.03.2020	N		
108128	140021	6222	322	07.04.2020	N		
108128	140022	6222	323	07.04.2020	N		
108128	140041	6222	330	07.04.2020	N		
108128	140042	6222	331	03.07.2020	N		
108128	140043	6222	332	07.04.2020	N		
108128	20934	6222	32	31.07.2002	<	6224	25

Zuordnung: N = nachfolgende Kartierung, K = weitere Kartierungen (zeitlich vorher oder nachher)

# Erhebungsbogen

**B**

<b>Projekt</b>	Biotopkartierung Hamburg	<b>Interne Nr.</b>	108128
		<b>DK5   DK5-GK</b>	<b>6222</b>
		<b>DK5 - Name</b>	Eißendorf
<b>Handlungsbedarf</b>	Nein	<b>Biotop-Nr.   alt</b>	<b>247</b>
<b>Bearbeitung</b>	JHA	<b>Kartierung</b>	13.07.2016
<b>Räumliche Abbildung</b>	Fläche	<b>Fläche / Länge [m<sup>2</sup>/m]</b>	29398,1262
<b>Anzahl Abschnitte</b>	2	<b>Breite (lineare Abb.) [m]</b>	

## Teilflächenbeschreibung

<b>Teilflächentyp</b>		<b>Teilflächen-Nr.</b>	1
<b>Biotoptyp</b>	Buchenwald basenarmer Standorte (2000)	<b>Biotoptyp</b>	WMS
- <b>Zusatz</b>	erheblicher Fremdholzanteil (>= 10%) (wx)	- <b>gesetzl. Grundl.</b>	
<b>FFH-LRT</b>	Hainsimsen-Buchenwald (Luzulo-Fagetum)	<b>FFH-LRT</b>	9110
<b>Beschreibung</b>		<b>Entw.potential LRT</b>	
		<b>Hauptfläche</b>	Ja
		<b>Flächenanteil</b>	100 %
		<b>FFH-Unters.Fläche</b>	Nein
		<b>Saatgutfläche</b>	Nein

## Weitere Angaben

Merkmal	Wert
<b>Auswertung</b>	
Maßnahmen	Habitatbäume und Totholz erhalten soweit aus Verkehrssicherungsgründen zulässig. Fichte sukzessive ernten.

## FFH-Bewertungen (BFN)

		Wert	AZ	Z
<b>1 Lebensraumtyp</b>				
<b>3 Arteninventar</b> , Gesamtbewertung, 1..n - Parameter mit Kriterien A/B/C				
<b>4 Habitatstruktur</b> , Gesamtbewertung, 1..n - Parameter mit Kriterien A/B/C				
<b>5 Beeinträchtigungen</b> , Gesamtbewertung, 1..n - Parameter mit Kriterien A/B/C				
Zustandsbewertung: AZ – Vorgabewert, Z – von AZ abweichend festgelegte Zustandsbewertung				
<b>1 9110 (BFN) Hainsimsen-Buchenwald (Luzulo-Fagetum)</b>			C	
<b>3 Arteninventar</b>				C
<b>4 Habitatstrukturen</b>				A
<b>5 Beeinträchtigungen</b>				C

## Zeigerwerte der Pflanzenartenliste (Auswertung)

<b>Standort</b>	<b>Belichtung</b>	halbschattig	4,7
<b>Boden</b>	<b>Feuchte</b>	frisch und mäßigfrisch	5,3
	<b>Stickstoff (N)</b>	stickstoffreich	6,7
	<b>Reaktion</b>	schwach sauer	6,4
<b>Vegetation</b>	<b>Mahdverträglichkeit</b>	schnittempfindlich (nur Herbstschnitt vertragend)	2,9
<b>Zeigerwerte</b>	<b>Futterwert</b>	fast wertloses Futter	1
	<b>Wechselfeuchteanzeiger</b>		0
	<b>Giftpflanzen</b>		0
	<b>Überschw.anzeiger</b>		0

## Pflanzenartenliste

Gruppe / Pflanzenart	MS	M	W	Vs	St	PA	Ph	Sz	VS	V	G	cf	§	Rote Liste			
														HH	ND	SH	D
<b>Tracheobionta (Gefäßpflanzen)</b>																	
Acer campestre (Feld-Ahorn)	7	w		B2													
Acer platanoides (Spitz-Ahorn)	7	z		B2													
Acer pseudoplatanus (Berg-Ahorn)	7	l		S													

# Erhebungsbogen

**B**

<b>Projekt</b>	Biotopkartierung Hamburg		<b>Interne Nr.</b>	108128
			<b>DK5   DK5-GK</b>	<b>6222</b>
			<b>DK5 - Name</b>	Eißendorf
<b>Handlungsbedarf</b>	Nein		<b>Biotop-Nr.   alt</b>	<b>247</b>
<b>Bearbeitung</b>	JHA	<b>Kopie</b>	<b>Kartierung</b>	13.07.2016
<b>Räumliche Abbildung</b>	Fläche	Nein	<b>Fläche / Länge [m<sup>2</sup>/m]</b>	29398,1262
<b>Anzahl Abschnitte</b>	2		<b>Breite (lineare Abb.) [m]</b>	

## Pflanzenartenliste

Gruppe / Pflanzenart	MS	M	W	Vs	St	PA	Ph	Sz	VS	V	G	cf	§	Rote Liste				
														HH	ND	SH	D	
Acer pseudoplatanus (Berg-Ahorn)	7	w		B2														
Acer pseudoplatanus (Berg-Ahorn)	7	z		K1														
Athyrium filix-femina (Gewöhnlicher Frauenfarn)	7	w																
Betula pendula (Hänge-Birke)	7	z		B2														
Circaea lutetiana (Gewöhnliches Hexenkraut)	7	w																
Corylus avellana (Haselnuss)	7	l		S														
Dryopteris dilatata (Breitblättriger Wurmfarne)	7	z																
Fagus sylvatica (Rotbuche)	7	h		S														
Fagus sylvatica (Rotbuche)	7	d		B1														
Fagus sylvatica (Rotbuche)	7	l		K1														
Fagus sylvatica (Rotbuche)	7	w		B2														
Galeobdolon argentatum (Garten Goldnessel)	7	h																
Geum urbanum (Echte Nelkenwurz)	7	z																
Hedera helix (Efeu)	7	l																
Ilex aquifolium (Stechpalme)	7	w		K1										b				
Ilex aquifolium (Stechpalme)	7	z		S										b				
Impatiens parviflora (Kleinblütiges Springkraut)	7	h																
Juncus effusus (Flatter-Binse)	7	w																
Philadelphus coronarius (Europäischer Pfeifenstrauch)	7	w		S														
Picea abies (Gemeine Fichte)	7	l		B1														
Picea abies (Gemeine Fichte)	7	z		K1														
Pinus sylvestris (Wald-Kiefer)	7	l		B1														
Prunus avium (Vogel-Kirsche)	7	w		B2														
Prunus serotina (Späte Traubenkirsche)	7	z		K1														
Prunus serotina (Späte Traubenkirsche)	7	z		S														
Quercus petraea (Trauben-Eiche)	7	l		B1														
Quercus petraea (Trauben-Eiche)	7	z		K1														
Rubus fruticosus agg. (Artengruppe Echte Brombeere)	7	h																
Rubus idaeus (Himbeere)	7	w																
Sambucus nigra (Schwarzer Holunder)	7	z		S														
Sorbus aucuparia (Eberesche)	7	w		B2														
Sorbus aucuparia (Eberesche)	7	z		S														
Taxus baccata (Gemeine Eibe)	7	w		S										b		3		V
Urtica dioica (Große Brennnessel)	7	h																
														<b>Anzahl Rote Liste Arten</b>		<b>1</b>		<b>1</b>
														<b>Anzahl Arten</b>		<b>27</b>		

MS: Mengensystem; M: Mengenangabe, W: Bewertung der Art (FFH-Monitoring), Vs: Vegetationsschicht, St: Status, PA: Autor Phänologie; Ph: Phänologie, Sz: Soziabilität, VS: Vitalitätssystem; V: Vitalität, G: Geschlecht, cf: unsichere Bestimmung, §: Schutz nach BNatSchG, HH: Rote Liste Hamburg, Nds: Rote Liste Niedersachsen, SH: Rote Liste Schleswig-Holstein, D: Rote Liste Deutschland