

Erhebungsbogen

B

Projekt	Biotopkartierung Hamburg	Interne Nr.	132428
		DK5 DK5-GK	6222 6224
		DK5 - Name	Eißendorf
Handlungsbedarf	Nein	Biotop-Nr. alt	208 65
Bearbeitung	BOI	Kartierung	22.07.2018
Räumliche Abbildung	Linie	Fläche / Länge [m²/m]	903,777
Anzahl Abschnitte	3	Breite (lineare Abb.) [m]	2

Gesetzlicher Schutz kein gesetzl. Schutz **kein gesetzlich geschütztes Biotop** **Schutz nur teilweise** **Nein**

Gesamtbewertung	5	Noch wertvoll, gut entwicklungsfähig
– Alter	5	Biotop mittleren Alters, 20 bis 50 Jahre
– Belastungsgrad	3	Flächenhafte starke Belastung
– Ökolog. Funktion	7	Sehr hohe Bedeutung in einem Biotopkomplex, für den lokalen Biotopverbund oder als Puffer
– Seltenheit	5	Seltener Biotoptyp, floristisch stark verarmt, ohne seltener Pflges. od. verbr. artenreicher Biotoptyp

Bestandsbeschreibung

Begradigter Bachlauf: Göhlbach / Lohmühlengraben, in der regel trocken liegend, in Teilbereichen mit Pflastersteinen befestigt, nur rund 0,5 m in das Gelände eingetieft und rund 1 m breit, im Westen zwischen privatgrundstücken verlaufend und in diese integriert, weiter im Osten in einer Parkanlage bzw. teils naturnah entwickelten Au verlaufend, teils noch mit alten Mäandern, die an den Graben angeschlossen sind. Wegen der nur geringen wasserführung ist keine Wasserpflanzenvegetation vorhanden. Die angrenzenden feuchten Hochstaudenfluren und Röhrichte reichen bis an das Gewässer und überwachsen den Bach in Teilen.
Der Graben wirkt wegen der Begradigung überwiegend nachteilig auf den Talraum.

Vorkommen an Biotoptypen

1	TF	Typ	HF	F.Anteil
2	BTYP	Biotoptyp	- gesetzl. Grundl.	
3	Zusatz	Zusatz zum Biotoptypen		
4	LRT	Lebensraumtyp		
1	1		Ja	100 %
2	FBM	Bach, naturnah mit Beeinträchtigungen/Verbauungen (2018)		(§ 30 (2) 1.1)
4	kein LRT	kein Lebensraumtyp nach FFH-Richtlinie		

Räumliche Lage

Lagebeschreibung	im Göhlbachtal		
Nachbarnutzung/en	Röhricht, Weiden-Auen-Gebüsch, Park		
Rechtswert (X)	563916	Hochwert (Y)	5923078
Bezirk	Harburg	Naturraum	Harburger Berge (640.00)
Stadtteil (OT-Nr.)	Eißendorf (710)	Gemarkung	Eißendorf (711)
Digitaler Grünplan	<input checked="" type="checkbox"/> Hafengesamtgebiet	<input type="checkbox"/> Ramsargebiet	<input type="checkbox"/> EG-Vogelschutzgeb.
Ausgleichsflächen	<input type="checkbox"/> Biosphärenreservat	<input type="checkbox"/> Nationalpark	<input type="checkbox"/>
NSG / ND / LSG			
FFH-GEBIET			
Wasserschutzgebiet			

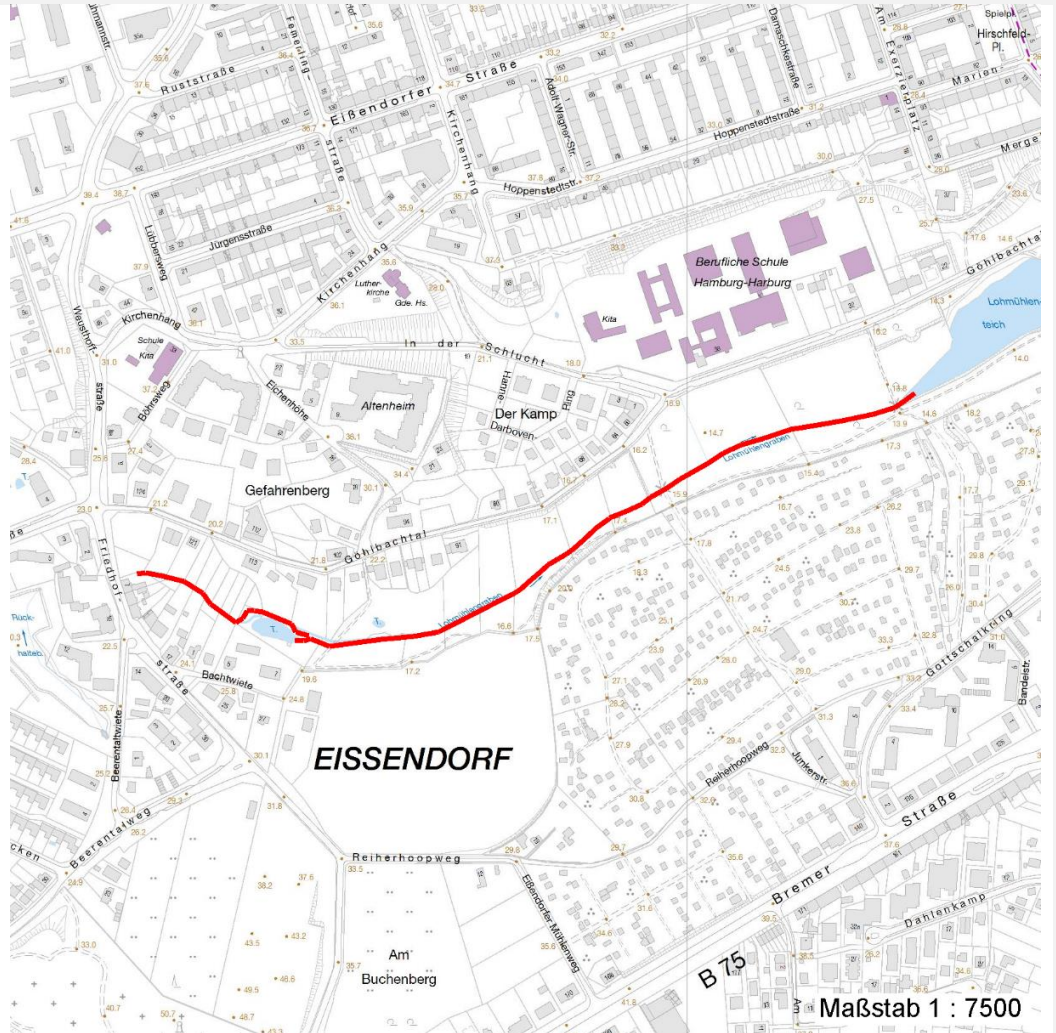
Erhebungsbogen

B

Projekt	Biotopkartierung Hamburg	Interne Nr.	132428
Handlungsbedarf	Nein	DK5 DK5-GK	6222 6224
Bearbeitung	BOI	DK5 - Name	Eißendorf
Räumliche Abbildung	Linie	Biotop-Nr. alt	208 65
Anzahl Abschnitte	3	Kartierung	22.07.2018
		Fläche / Länge [m²/m]	903,777
		Breite (lineare Abb.) [m]	2

Räumliche Lage

Karte



Weitere Erhebungsbögen

Interne Nr.	Interne Nr. Zuordnung	DK5	Biotop-Nr.	Kartierung	Zuordnung	DK5 (GK)	Biotop-Nr. (alt)
132428	21126	6222	208	20.10.2009	K	6224	65
132428	21128	6222	209	23.08.2002	>	6224	117
132428	25898	6422	228	09.10.2001	>	6424	58

Zuordnung: N = nachfolgende Kartierung, K = weitere Kartierungen (zeitlich vorher oder nachher)

Foto

Interne Nr.	Index	Dateiname	Aufnahmerichtung
72199	0	6222_208_220718_2.JPG	
72200	0	6222_208_220718_4.JPG	

Erhebungsbogen

B

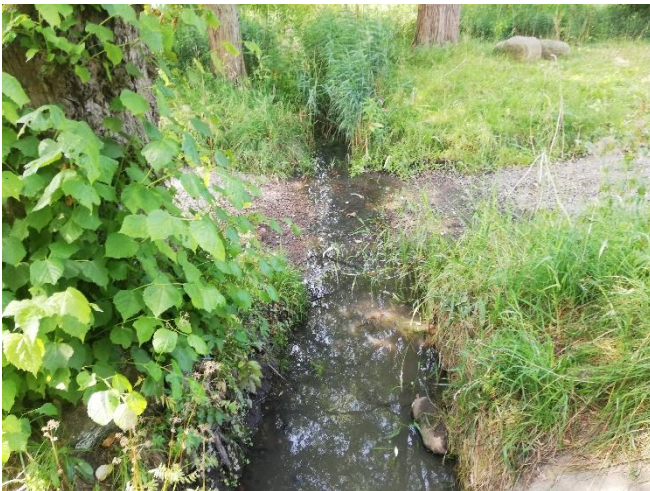
Projekt	Biotopkartierung Hamburg	Interne Nr.	132428
		DK5 DK5-GK	6222 6224
		DK5 - Name	Eißendorf
Handlungsbedarf	Nein	Biotop-Nr. alt	208 65
Bearbeitung	BOI	Kartierung	22.07.2018
Räumliche Abbildung	Linie	Fläche / Länge [m²/m]	903,777
Anzahl Abschnitte	3	Breite (lineare Abb.) [m]	2

Weitere Angaben

Merkmal	Wert
Auswertung Gefährdung/ Einflüsse Maßnahmen	Entwässerung des Gebietes, fehlende Gewässerlebensgemeinschaft Graben verschließen und auf offenes Gewässer in der Talauie verzichten, um den Bereich weiter zu vernässen.

Foto

Fotodatei	6222_208_220718_2.JPG	Fotodatei	6222_208_220718_4.JPG
Bildbeschreibung	k.A.	Bildbeschreibung	k.A.
Aufnahmerichtung		Aufnahmerichtung	



Teilflächenbeschreibung

Teilflächentyp		Teilflächen-Nr.	1
Biotoptyp	Bach, naturnah mit Beeinträchtigungen/Verbauungen (2018)	Biotoptyp	FBM
- Zusatz		- gesetzl. Grundl.	(§ 30 (2) 1.1)
FFH-LRT	kein Lebensraumtyp nach FFH-Richtlinie	FFH-LRT	kein LRT
Beschreibung		Entw.potential LRT	
		Hauptfläche	Ja
		Flächenanteil	100 %
		FFH-Unters.Fläche	Nein
		Saatgutfläche	Nein

Erhebungsbogen

B

Projekt	Biotopkartierung Hamburg	Interne Nr.	132428
		DK5 DK5-GK	6222 6224
		DK5 - Name	Eißendorf
Handlungsbedarf	Nein	Biotop-Nr. alt	208 65
Bearbeitung	BOI	Kartierung	22.07.2018
Räumliche Abbildung	Linie	Fläche / Länge [m²/m]	903,777
Anzahl Abschnitte	3	Breite (lineare Abb.) [m]	2

Weitere Angaben

Merkmal	Wert
Boden	
Feuchte	8 - naß
Reaktion	6 - schwach sauer
Stickstoffgehalt	6 - mäßig stickstoffarm bis stickstoffreich
Gewässer	
Böschungshöhe	0.50 m
Gewässertiefe	0.10 m
Wasserführung	h - häufig/lange austrocknend
Trübung	s - starke Trübung
Färbung	bräunlich
Geruch	-
Standort, Relief	
Belichtung	7 - halbsonnig
Veg. - Zeigerwerte	
Anz. Wechselfeuchtezeiger	8
Anz. Überschwemmungsz.	7

Zeigerwerte der Pflanzenartenliste (Auswertung)

Standort	Belichtung	halbsonnig	7
Boden	Feuchte	naß	7,6
	Stickstoff (N)	mäßig stickstoffarm bis stickstoffreich	6,3
	Reaktion	schwach sauer	6,3
Vegetation	Mahdverträglichkeit	mäßig schnittverträglich (erster Schnitt nicht vor 1. Juli)	4,7
Zeigerwerte	Futterwert	geringwertiges Futter	3,1
	Wechselfeuchteanzeiger		8
	Giftpflanzen		2
	Überschw.anzeiger		9

Pflanzenartenliste

Gruppe / Pflanzenart	MS	M	W	Vs	St	PA	Ph	Sz	VS	V	G	cf	§	Rote Liste			
														HH	ND	SH	D
Tracheobionta (Gefäßpflanzen)																	
Agrostis stolonifera (Ausläufer-Straußgras)	7	z															
Alnus glutinosa (Schwarz-Erle)	7	w															
Calystegia sepium (Zaun-Winde)	7	z															
Carex acuta (Schlank-Segge)	7	z													V		
Cirsium oleraceum (Kohl-Kratzdistel)	7	w															
Deschampsia cespitosa (Rasen-Schmiele)	7	w															
Elymus repens (Gewöhnliche Quecke)	7	z															
Epilobium hirsutum (Zottiges Weidenröschen)	7	w															
Filipendula ulmaria (Mädesüß)	7	z															
Galium aparine (Kletten-Labkraut)	7	w															
Galium palustre (Sumpf-Labkraut)	7	z															
Glechoma hederacea (Gundermann)	7	w															
Glyceria maxima (Wasser-Schwaden)	7	z															
Heracleum sphondylium (Wiesen-Bärenklau)	7	z															

Erhebungsbogen

B

Projekt	Biotopkartierung Hamburg	Interne Nr.	132428
		DK5 DK5-GK	6222 6224
		DK5 - Name	Eißendorf
Handlungsbedarf	Nein	Biotop-Nr. alt	208 65
Bearbeitung	BOI	Kartierung	22.07.2018
Räumliche Abbildung	Linie	Fläche / Länge [m²/m]	903,777
Anzahl Abschnitte	3	Breite (lineare Abb.) [m]	2

Pflanzenartenliste

Gruppe / Pflanzenart	MS	M	W	Vs	St	PA	Ph	Sz	VS	V	G	cf	§	Rote Liste				
														HH	ND	SH	D	
Impatiens glandulifera (Drüsiges Springkraut)	7	z																
Iris pseudacorus (Gelbe Schwertlilie)	7	w												b				
Juncus effusus (Flutter-Binse)	7	z																
Lysimachia vulgaris (Gewöhnlicher Gilbweiderich)	7	z																
Lythrum salicaria (Blut-Weiderich)	7	w																
Mentha aquatica (Wasser-Minze)	7	w																
Persicaria hydropiper (Wasserpfeffer)	7	w																
Phalaris arundinacea (Rohr-Glanzgras)	7	w																
Phragmites australis (Schilf)	7	w																
Prunus padus (Echte Traubenkirsche)	7	w																
Rubus fruticosus agg. (Artengruppe Echte Brombeere)	7	z																
Rumex hydrolapathum (Fluss-Ampfer)	7	w																
Salix cinerea (Grau-Weide)	7	w																
Scirpus sylvaticus (Wald-Simse)	7	w																V
Solanum dulcamara (Bittersüßer Nachtschatten)	7	w																
Solidago gigantea (Riesen-Goldrute)	7	w																
Stellaria media (Vogelmiere)	7	w																
Urtica dioica (Große Brennnessel)	7	w																
Veronica beccabunga (Bachbungen-Ehrenpreis)	7	w																
Vicia sepium (Zaun-Wicke)	7	w																
Anzahl Rote Liste Arten																		
Anzahl Arten													34					
													2					

MS: Mengensystem; M: Mengenangabe, W: Bewertung der Art (FFH-Monitoring), Vs: Vegetationsschicht, St: Status, PA: Autor Phänologie; Ph: Phänologie, Sz: Soziabilität, VS: Vitalitätssystem; V: Vitalität, G: Geschlecht, cf: unsichere Bestimmung, §: Schutz nach BNatSchG, HH: Rote Liste Hamburg, ND: Rote Liste Niedersachsen, SH: Rote Liste Schleswig-Holstein, D: Rote Liste Deutschland