

Erhebungsbogen

B

Projekt	Biotopkartierung Hamburg		Interne Nr.	108193
			DK5 DK5-GK	6220
Handlungsbedarf	Nein		DK5 - Name	Appelbüttel
Bearbeitung	JHA	Kopie	Biotop-Nr. alt	598
Räumliche Abbildung	Fläche	Nein	Kartierung	09.06.2016
Anzahl Abschnitte	1		Fläche / Länge [m²/m]	5775,4617
			Breite (lineare Abb.) [m]	

Gesetzlicher Schutz kein gesetzl. Schutz **kein gesetzlich geschütztes Biotop** **Schutz nur teilweise** **Nein**

Gesamtbewertung	5	Noch wertvoll, gut entwicklungsfähig
– Alter	7	Biotop hohen Alters, 100 bis 200 Jahre
– Belastungsgrad	4	Flächenhaft deutliche Belastung ohne nachh. Schäden
– Ökolog. Funktion	5	Bedeutung in einem Biotopkomplex, für den lokalen Biotopverbund oder als Puffer
– Seltenheit	5	Seltener Biotoptyp, floristisch stark verarmt, ohne seltener Pflges. od. verbr. artenreicher Biotoptyp

Bestandsbeschreibung

Stark aufgelichteter Fichten-Altbestand mit ganzflächigem Unterstand aus Eberesche, Sandbirke, Fichte, Aspe, Kiefer und Spätblühender Traubenkirsche.

Vorkommen an Biotoptypen

1	TF	Typ	HF	F.Anteil
2	BTYP	Biotoptyp	- gesetzl. Grundl.	
3	Zusatz	Zusatz zum Biotoptypen		
4	LRT	Lebensraumtyp		
1	1		Ja	100 %
2	WZF	Fichtenforst (2000)		

Räumliche Lage

Lagebeschreibung	im Südosten des Eissendorfer Forstes			
Nachbarnutzung/en	Wald, Wohnen			
Rechtswert (X)	562082	Hochwert (Y)	5921520	
Bezirk	Harburg	Naturraum	Marmstorfer Flottsandplatte (640.01)	
Stadtteil (OT-Nr.)	Eißendorf (710)	Gemarkung	Marmstorf (721)	
Digitaler Grünplan	<input type="checkbox"/> Hafengesamtgebiet	<input type="checkbox"/> Ramsargebiet	<input type="checkbox"/> EG-Vogelschutzgeb.	<input type="checkbox"/>
Ausgleichsflächen	<input type="checkbox"/> Biosphärenreservat	<input type="checkbox"/> Nationalpark	<input type="checkbox"/>	
NSG / ND / LSG	LSG Vahrendorf Forst (Haake), Heimfeld, Eissendorf und Marmstorf [HH-2039 / Anteil: 100%]			
FFH-GEBIET				
Wasserschutzgebiet				

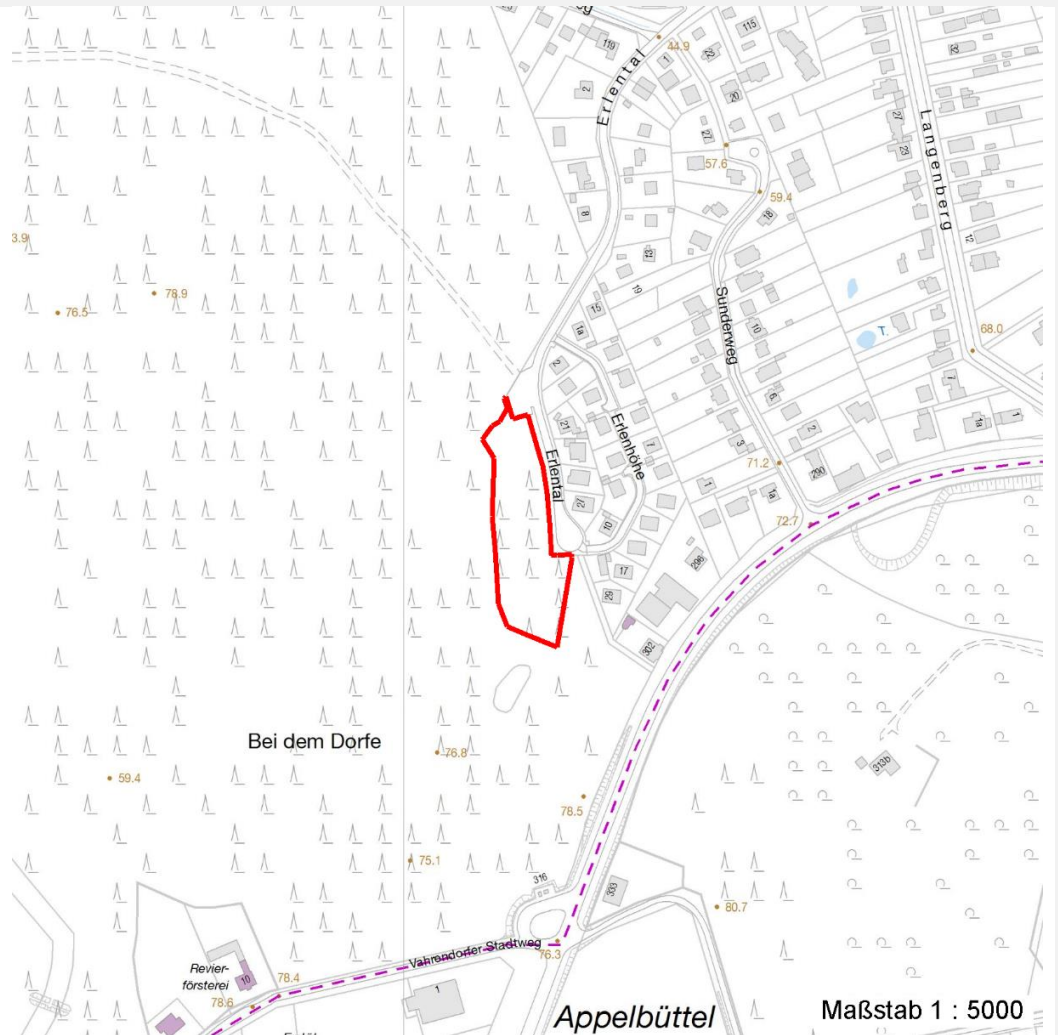
Erhebungsbogen

B

Projekt	Biotopkartierung Hamburg	Interne Nr.	108193
		DK5 DK5-GK	6220
Handlungsbedarf	Nein	DK5 - Name	Appelbüttel
Bearbeitung	JHA	Biotop-Nr. alt	598
Räumliche Abbildung	Fläche	Kartierung	09.06.2016
Anzahl Abschnitte	1	Fläche / Länge [m²/m]	5775,4617
		Breite (lineare Abb.) [m]	

Räumliche Lage

Karte



Weitere Erhebungsbögen

Interne Nr.	Interne Nr. Zuordnung	DK5	Biotop-Nr.	Kartierung	Zuordnung	DK5 (GK)	Biotop-Nr. (alt)
108193	15836	6020	68	15.10.2007	<	6022	68

Zuordnung: N = nachfolgende Kartierung, K = weitere Kartierungen (zeitlich vorher oder nachher)

Erhebungsbogen

B

Projekt	Biotopkartierung Hamburg		Interne Nr.	108193
			DK5 DK5-GK	6220
Handlungsbedarf	Nein		DK5 - Name	Appelbüttel
Bearbeitung	JHA	Kopie	Biotop-Nr. alt	598
Räumliche Abbildung	Fläche	Nein	Kartierung	09.06.2016
Anzahl Abschnitte	1		Fläche / Länge [m²/m]	5775,4617
			Breite (lineare Abb.) [m]	

Teilflächenbeschreibung

Teilflächentyp		Teilflächen-Nr.	1
Biototyp	Fichtenforst (2000)	Biototyp	WZF
- Zusatz		- gesetzl. Grundl.	
FFH-LRT		FFH-LRT	
Beschreibung		Entw.potential LRT	
		Hauptfläche	Ja
		Flächenanteil	100 %
		FFH-Unters.Fläche	Nein
		Saatgutfläche	Nein

Zeigerwerte der Pflanzenartenliste (Auswertung)

Standort	Belichtung	halbsonnig bis halbschattig	5,5
Boden	Feuchte	mäßig feucht und wechselfeucht	5,7
	Stickstoff (N)	mäßig stickstoffarm	4,8
	Reaktion	mäßig sauer bis sauer	3,9
Vegetation	Mahdverträglichkeit	schnittempfindlich (nur Herbstschnitt vertragend)	2,7
Zeigerwerte	Futterwert	fast wertloses Futter	0,8
	Wechselfeuchteanzeiger		3
	Giftpflanzen		1
	Überschw.anzeiger		0

Pflanzenartenliste

Gruppe / Pflanzenart	MS	M	W	Vs	St	PA	Ph	Sz	VS	V	G	cf	§	Rote Liste			
														HH	ND	SH	D
Tracheobionta (Gefäßpflanzen)																	
Aegopodium podagraria (Giersch)	7	z															
Bambus spec. (Bambus)	7	w															
Betula pendula (Hänge-Birke)	7	l		B2													
Blechnum spicant (Rippenfarn)	7	w											1		3		
Carex pendula (Hänge-Segge)	7	l													R		
Carex pilulifera (Pillen-Segge)	7	z															
Corylus avellana (Haselnuss)	7	z		S													
Cytisus scoparius (Besenginster)	7	w															
Deschampsia flexuosa (Draht-Schmiele)	7	l															
Digitalis purpurea (Roter Fingerhut)	7	z															
Dryopteris dilatata (Breitblättriger Wurmfarne)	7	l															
Dryopteris filix-mas (Gewöhnlicher Wurmfarne)	7	w															
Fabaceae k.A. (Familie der Schmetterlingsblütler)	7	z		S													
Fagus sylvatica (Rotbuche)	7	w		B2													
Fagus sylvatica (Rotbuche)	7	z		K1													
Frangula alnus (Faulbaum)	7	l		S													
Galeobdolon argentatum (Garten Goldnessel)	7	z															
Galium saxatile (Harzer Labkraut)	7	w												3			
Geranium robertianum (Stinkender Storchschnabel)	7	z															

Erhebungsbogen

B

Projekt	Biotopkartierung Hamburg		Interne Nr.	108193
			DK5 DK5-GK	6220
Handlungsbedarf	Nein		DK5 - Name	Appelbüttel
Bearbeitung	JHA	Kopie	Biotop-Nr. alt	598
Räumliche Abbildung	Fläche	Nein	Kartierung	09.06.2016
Anzahl Abschnitte	1		Fläche / Länge [m²/m]	5775,4617
			Breite (lineare Abb.) [m]	

Pflanzenartenliste

Gruppe / Pflanzenart	MS	M	W	Vs	St	PA	Ph	Sz	VS	V	G	cf	Rote Liste					
													§	HH	ND	SH	D	
Ilex aquifolium (Stechpalme)	7	z		K1										b				
Ilex aquifolium (Stechpalme)	7	w		S										b				
Impatiens parviflora (Kleinblütiges Springkraut)	7	z																
Lonicera periclymenum (Wald-Geißblatt)	7	w																
Luzula spec. (Hainsimse)	7	z																
Maianthemum bifolium (Zweiblättrige Schattenblume)	7	w																
Picea abies (Gemeine Fichte)	7	d		B1														
Picea abies (Gemeine Fichte)	7	l		K1														
Pinus sylvestris (Wald-Kiefer)	7	z		S														
Pinus sylvestris (Wald-Kiefer)	7	w		B1														
Populus tremula (Zitter-Pappel)	7	w		B2														
Populus tremula (Zitter-Pappel)	7	w		S														
Prunus serotina (Späte Traubenkirsche)	7	z		S														
Pseudotsuga menziesii (Douglasie)	7	w		K1														
Pteridium aquilinum (Adlerfarn)	7	h																
Quercus petraea (Trauben-Eiche)	7	w		B2														
Quercus petraea (Trauben-Eiche)	7	w		B1														
Rubus fruticosus agg. (Artengruppe Echte Brombeere)	7	h																
Rubus idaeus (Himbeere)	7	l																
Sorbus aucuparia (Eberesche)	7	l		S														
Sorbus aucuparia (Eberesche)	7	l		B2														
Taxus baccata (Gemeine Eibe)	7	z		S										b		3		V
Trientalis europaea (Siebenstern)	7	l																
Urtica dioica (Große Brennessel)	7	z																
Vaccinium myrtillus (Gewöhnliche Heidelbeere)	7	l																
Bryophyta (Moose)																		
Polytrichum formosum (Schönes Widertonmoos)	7	z																
Anzahl Rote Liste Arten													2	1	2	1		
Anzahl Arten													38					

MS: Mengensystem; M: Mengenangabe, W: Bewertung der Art (FFH-Monitoring), Vs: Vegetationsschicht, St: Status, PA: Autor Phänologie; Ph: Phänologie, Sz: Soziabilität, VS: Vitalitätssystem; V: Vitalität, G: Geschlecht, cf: unsichere Bestimmung, §: Schutz nach BNatSchG, HH: Rote Liste Hamburg, Nds: Rote Liste Niedersachsen, SH: Rote Liste Schleswig-Holstein, D: Rote Liste Deutschland