

Erhebungsbogen

B

Projekt	Biotopkartierung Hamburg		Interne Nr.	106710
			DK5 DK5-GK	6220
			DK5 - Name	Appelbüttel
Handlungsbedarf	Nein		Biotop-Nr. alt	506
Bearbeitung	BRA	Kopie	Kartierung	19.05.2016
Räumliche Abbildung	Fläche	Nein	Fläche / Länge [m²/m]	48985,3232
Anzahl Abschnitte	1		Breite (lineare Abb.) [m]	

Gesetzlicher Schutz	Schutz nur teilweise	Nein
----------------------------	-----------------------------	-------------

Gesamtbewertung	7	Besonders wertvoll
– Alter	7	Biotop hohen Alters, 100 bis 200 Jahre
– Belastungsgrad	7	Flächenhaft geringe oder Vorbelastung mit schwachem Einfluß
– Ökolog. Funktion	8	Wertbestimmender Bestandteil eines wertvollen Biotopkomplexes oder für den regionalen Biotopverbund.
– Seltenheit	7	Seltener Biotoptyp, mit seltenen oder bedrohten Pflges., gesättigtes Artenspektrum, einige RL-Arten

Bestandsbeschreibung

Über größere Hangbereiche mit Niveauunterschieden von bis zu 10 m erstreckt sich ein Mischwald mit hohen Anteilen von Traubeneiche, eingestreut auch Rotbuchen. Am Boden z.T. unbewachsen, z.T. mit größeren Beständen von Silbernessel, Efeu. Darüber mit einer Strauchschicht, in der recht intensiv Verjüngung der aufbauenden Laubgehölze stattfindet: Rotbuche, verschiedene Ahornarten, eingestreut etwas Holunder und Kratzbeere. Der Hauptbaumbestand besteht aus älteren Traubeneichen, die bis zu 70 cm Stammdurchmesser erreichen, vereinzelt, bei Rotbuchen auch 80 cm. Der Bestand ist insgesamt wenig gestört, wird wenig durch Publikumsverkehr gestört, ist z.T. totholzreich, auch mit einzelnen Habitatbäumen und absterbendem, stehendem Totholz. Eingestreut im Bestand sind kleinere, ältere Fichtenschonungen, die weniger standortheimisch zusammengesetzt sind. Im Wald gibt es einige Biotopbäume sowie stehendes und liegendes Totholz in größerem Umfang.

Vorkommen an Biotoptypen

1	TF	Typ	HF	F.Anteil
2	BTYP	Biotoptyp	- gesetzl. Grundl.	
3	Zusatz	Zusatz zum Biotoptypen		
4	LRT	Lebensraumtyp		
1	1		Ja	100 %
2	WQM	Sonstiger Eichenmischwald (2000)		

Räumliche Lage

Lagebeschreibung	Südlich der Bremer Straße			
Nachbarnutzung/en	Im Norden Kleingärten, im Osten Mehrfamilienhausbebauung, im Süden und Westen Einfamilienhausbebauung			
Rechtswert (X)	563289	Hochwert (Y)	5921749	
Bezirk	Harburg	Naturraum	Marmstorfer Flottsandplatte (640.01)	
Stadtteil (OT-Nr.)	Marmstorf (709)	Gemarkung	Marmstorf (721)	
Digitaler Grünplan	<input checked="" type="checkbox"/> Hafengesamtgebiet	<input type="checkbox"/> Ramsargebiet	<input type="checkbox"/> EG-Vogelschutzgeb.	<input type="checkbox"/>
Ausgleichsflächen NSG / ND / LSG	<input checked="" type="checkbox"/> Biosphärenreservat	<input type="checkbox"/> Nationalpark	<input type="checkbox"/>	
FFH-GEBIET	LSG Marmstorfer Flottsandplatte [HH-2021 / Anteil: 87%]			
Wasserschutzgebiet				

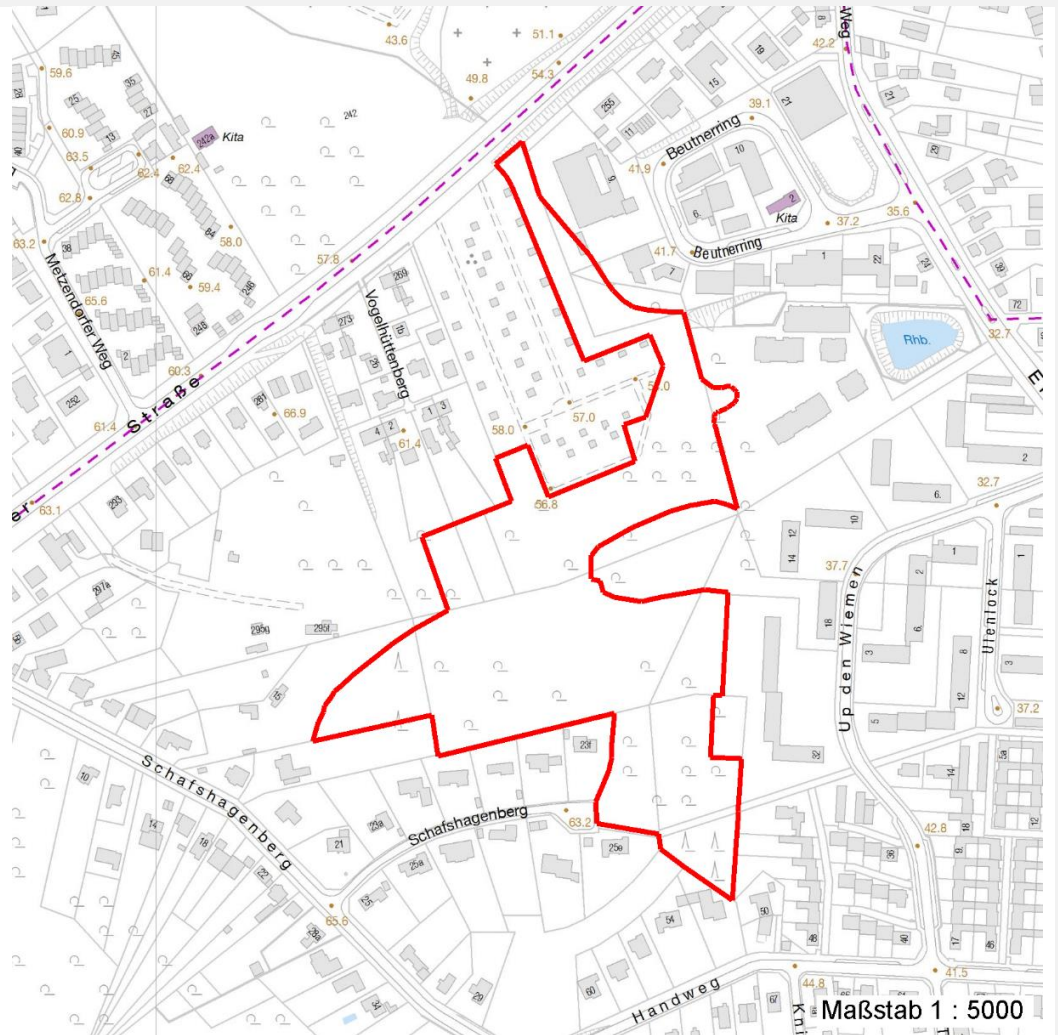
Erhebungsbogen

B

Projekt	Biotopkartierung Hamburg	Interne Nr.	106710
		DK5 DK5-GK	6220
		DK5 - Name	Appelbüttel
Handlungsbedarf	Nein	Biotop-Nr. alt	506
Bearbeitung	BRA	Kartierung	19.05.2016
Räumliche Abbildung	Fläche	Fläche / Länge [m²/m]	48985,3232
Anzahl Abschnitte	1	Breite (lineare Abb.) [m]	

Räumliche Lage

Karte



Weitere Erhebungsbögen

Interne Nr.	Interne Nr. Zuordnung	DK5	Biotop-Nr.	Kartierung	Zuordnung	DK5 (GK)	Biotop-Nr. (alt)
106710	20436	6220	97	10.10.2007	/	6222	106
106710	20719	6220	99	10.10.2007	/	6222	108

Zuordnung: N = nachfolgende Kartierung, K = weitere Kartierungen (zeitlich vorher oder nachher)

Foto

Interne Nr.	Index	Dateiname	Aufnahmerichtung
59124	0	6220_506_190516_1.JPG	
59125	0	6220_506_190516_2.JPG	

Weitere Angaben

Merkmal	Wert
---------	------

Auswertung

23.09.2022

Erhebungsbogen

B

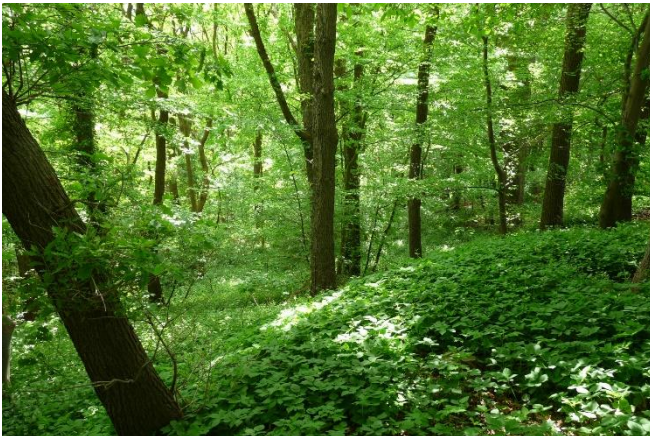
Projekt	Biotopkartierung Hamburg	Interne Nr.	106710
		DK5 DK5-GK	6220
Handlungsbedarf	Nein	DK5 - Name	Appelbüttel
Bearbeitung	BRA	Biotop-Nr. alt	506
Räumliche Abbildung	Fläche	Kartierung	19.05.2016
Anzahl Abschnitte	1	Fläche / Länge [m²/m]	48985,3232
		Breite (lineare Abb.) [m]	

Weitere Angaben

Merkmal	Wert
Gefährdung/ Einflüsse	Örtlich forstliche Nutzung, örtlich Ablagerung von Gartenabfällen, jedoch insgesamt nur kleinräumig.
Wertgesichtspunkte zoologisch bedeutsame Strukturen	Zu hohen Anteilen recht naturnahe ausgeprägter Wald, recht ungestört gelegen. Alte Bäume mit Höhlen Dichte Gehölzstruktur Totholz
Bedeutung für Tiergruppe	Fledermäuse Kleinsäuger Insekten, allgemein Vögel
Maßnahmen	Weiter der Sukzession überlassen, auch in Zukunft vor Störungen schützen; möglichst naturnahe Waldbewirtschaftung betreiben fremdländische Arten und Nadelgehölze, tendenziell entfernen

Foto

Fotodatei	6220_506_190516_1.JPG	Fotodatei	6220_506_190516_2.JPG
Bildbeschreibung		Bildbeschreibung	
Aufnahmerichtung		Aufnahmerichtung	



Teilflächenbeschreibung

Teilflächentyp		Teilflächen-Nr.	1
Biotoptyp	Sonstiger Eichenmischwald (2000)	Biotoptyp	WQM
- Zusatz		- gesetzl. Grundl.	
FFH-LRT		FFH-LRT	
Beschreibung		Entw.potential LRT	
		Hauptfläche	Ja
		Flächenanteil	100 %
		FFH-Unters.Fläche	Nein
		Saatgutfläche	Nein

Erhebungsbogen

B

Projekt	Biotopkartierung Hamburg		Interne Nr.	106710
			DK5 DK5-GK	6220
Handlungsbedarf	Nein		DK5 - Name	Appelbüttel
Bearbeitung	BRA	Kopie	Biotop-Nr. alt	506
Räumliche Abbildung	Fläche	Nein	Kartierung	19.05.2016
Anzahl Abschnitte	1		Fläche / Länge [m²/m]	48985,3232
			Breite (lineare Abb.) [m]	

Zeigerwerte der Pflanzenartenliste (Auswertung)

Standort	Belichtung	halbschattig	4,6
Boden	Feuchte	frisch und mäßigfrisch	5,5
	Stickstoff (N)	stickstoffreich	6,9
	Reaktion	neutral	6,8
Vegetation	Mahdverträglichkeit	mäßig schnittverträglich (erster Schnitt nicht vor 1. Juli)	5,3
Zeigerwerte	Futterwert	geringwertiges Futter	2,9
	Wechselfeuchteanzeiger		0
	Giftpflanzen		0
	Überschw.anzeiger		1

Pflanzenartenliste

Gruppe / Pflanzenart	MS	M	W	Vs	St	PA	Ph	Sz	VS	V	G	cf	§	Rote Liste			
														HH	ND	SH	D
Tracheobionta (Gefäßpflanzen)																	
Acer campestre (Feld-Ahorn)	7	w		-	-						-						
Acer platanoides (Spitz-Ahorn)	7	z		-	-						-						
Acer pseudoplatanus (Berg-Ahorn)	7	h		-	-						-						
Aegopodium podagraria (Giersch)	7	h		-	-						-						
Aesculus hippocastanum (Gewöhnliche Rosskastanie)	7	w		-	-						-						
Allium ursinum (Bär-Lauch)	7	w		-	-						-						
Betula pendula (Hänge-Birke)	7	z		-	-						-						
Convallaria majalis (Maiglöckchen)	7	w		-	-						-						
Crataegus monogyna (Eingrifflicher Weißdorn)	7	w		-	-						-						
Dryopteris dilatata (Breitblättriger Wurmfarne)	7	h		-	-						-						
Fagus sylvatica (Rotbuche)	7	h		-	-						-						
Galeobdolon argentatum (Garten Goldnessel)	7	h		-	-						-						
Hedera helix (Efeu)	7	h		-	-						-						
Ilex aquifolium (Stechpalme)	7	w		-	-						-		b				
Impatiens parviflora (Kleinblütiges Springkraut)	7	w		-	-						-						
Moehringia trinervia (Dreinnervige Nabelmiere)	7	w		-	-						-						
Picea abies (Gemeine Fichte)	7	z		-	-						-						
Populus tremula (Zitter-Pappel)	7	w		-	-						-						
Prunus padus (Echte Traubenkirsche)	7	w		-	-						-						
Quercus petraea (Trauben-Eiche)	7	d		-	-						-						
Ribes rubrum (Rote Johannisbeere)	7	w		-	-						-						
Rubus armeniacus (Armenische Brombeere)	7	w		-	-						-						
Rubus caesius (Kratzbeere)	7	w		-	-						-						
Sambucus nigra (Schwarzer Holunder)	7	w		-	-						-						
Sorbus aucuparia (Eberesche)	7	w		-	-						-						
Taxus baccata (Gemeine Eibe)	7	w		-	-						-		b	3	V		
Ulmus glabra (Berg-Ulme)	7	w		-	-						-				V		
Vaccinium myrtillus (Gewöhnliche Heidelbeere)	7	w		-	-						-						
Anzahl Rote Liste Arten														1	1	1	
Anzahl Arten														28			

MS: Mengensystem; M: Mengenangabe; W: Bewertung der Art (FFH-Monitoring); Vs: Vegetationsschicht; St: Status; PA: Autor Phänologie; Ph: Phänologie; Sz: Soziabilität; VS: Vitalitätssystem; V: Vitalität; G: Geschlecht; cf: unsichere Bestimmung; §: Schutz nach BNatSchG; HH: Rote Liste Hamburg; ND: Rote Liste Niedersachsen; SH: Rote Liste Schleswig-Holstein; D: Rote Liste Deutschland

Erhebungsbogen

B

Projekt	Biotopkartierung Hamburg			Interne Nr.	106710
				DK5 DK5-GK	6220
				DK5 - Name	Appelbüttel
Handlungsbedarf	Nein			Biotop-Nr. alt	506
Bearbeitung	BRA	Kopie	Nein	Kartierung	19.05.2016
Räumliche Abbildung	Fläche			Fläche / Länge [m²/m]	48985,3232
Anzahl Abschnitte	1			Breite (lineare Abb.) [m]	